

# Baromètre des chefs d'entreprise

Enquête du mois de Juillet 2015

## 1 - Description générale

L'enquête mensuelle Baromètre des Chefs d'Entreprise est un sondage réalisé par Internet.

Le temps nécessaire pour répondre aux questions ne dépasse guère les deux minutes.

Les chefs d'Entreprise peuvent s'inscrire sur le site du FCE ([www.fce.dz](http://www.fce.dz)).

Chaque personne inscrite reçoit vers le 10 de chaque mois, un mail l'invitant à répondre à l'enquête et le présent rapport de synthèse la veille de sa publication officielle.

La confidentialité des réponses individuelles est garantie par le FCE.

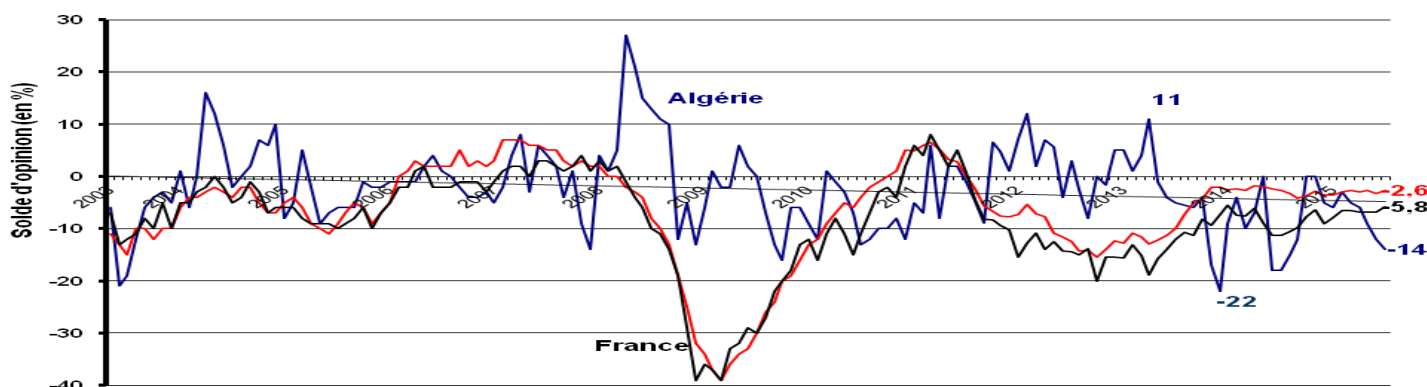
## 2 – Comparaisons internationales de l'indice de confiance des Chefs d'Entreprise :

L'indice de confiance des Chefs d'Entreprise est le résultat le plus connu de l'enquête.

Il est calculé à partir de trois questions concernant : les perspectives de production, le volume des commandes et le niveau des stocks.

Le graphique ci-dessous montre l'évolution de cet indice en comparaison avec ceux des principaux Partenaires commerciaux

G1. Indices de confiance des Chefs d'entreprise :  
Evolution de mai 2003 à Juillet 2015



Sources : Forum des Chefs d'Entreprise ([www.fce.dz](http://www.fce.dz))

Commission européenne – Direction générale des Affaires économiques et financières

([http://europa.eu/economy\\_finance/indicators/businessandconsumersurveys\\_en.htm](http://europa.eu/economy_finance/indicators/businessandconsumersurveys_en.htm))

**Commentaires:** En affichant la valeur -14 en juillet, l'indice de confiance global (tous secteurs d'activité économique confondus) a régressé de 2 points par rapport au mois de juin prolongeant ainsi la tendance baissière observée depuis le mois de février 2015 où il était à -3. Il à noter que seul le secteur des industries agro-alimentaires (IAA) connaît une amélioration avec un indice positif et en progression de 30 points : l'indice de ce secteur passe de 2 points en juin à 32 en juillet. Les indices des autres secteurs sont négatifs, traduisant : i) pour les secteurs des industries manufacturières hors agroalimentaires et pour les Services une relative stabilité par rapport à juin, la variation de leurs indices est respectivement de +1 et + 2 points, ii) pour le secteur du BTPH, un ralentissement appréciable de l'activité , l'indice passe de 2 en juin à -17 en juillet. Ce climat morose trouve son explication dans les réponses des chefs d'entreprise à la question sur l'identification et le classement des 3 principales contraintes au développement de l'entreprise. En effet, sur une dizaine de contraintes identifiées et classées par ordre d'importance par les chefs d'entreprise : 1) **la difficulté de recouvrement des créances** se détache des autres contraintes avec 20,4% de l'ensemble des réponses toutes activités confondues. On la retrouve au 1<sup>er</sup> rang dans : le BTPH (26,7%) ; les Services (20,5%) ; les industries hors IAA (18,6%). 2) **l'approvisionnement en matières 1<sup>ères</sup>**, est au 2<sup>ème</sup> rang des préoccupations des industriels avec 15% des réponses toutes activités confondues ; mais à la 1<sup>ère</sup> place dans les industries hors IAA avec 18,6% des réponses dans ce secteur, et à la 3<sup>ème</sup> place dans les IAA avec 15,4%. 3) **la difficulté d'accès au crédit et l'importance des charges d'exploitation** se placent au 3<sup>ème</sup> rang des contraintes avec 14,4% des réponses toutes activités confondues. Il faut cependant noter que la difficulté d'accès au crédit devance nettement la contrainte des charges d'exploitation dans les Services (20,5% charges d'exploitation ; 7,7% crédits) et dans les industries hors IAA (12,9% contre 5,7%). La situation s'inverse dans les IAA (46,2% pour les charges d'exploitation contre 0% pour les crédits) et dans le BTPH (24,4% contre 15,6%). 4) **les Charges de remboursement d'emprunt, les ruptures dans la distribution de l'énergie et les lenteurs bureaucratiques** (de l'Administration, Douane et Services des impôts) se talonnent à la 4<sup>ème</sup> place avec 7 à 9% des réponses toutes activités confondues. (Cf. Détails au x tableau x des résultats)

### 3 – Intitulé des questions

Le sondage mensuel comporte 15 questions. Chaque question propose trois types de réponses (négatif, neutre, positif) et, dans certains cas une possibilité de non-réponse (ne sait pas ou non concerné).

Q1 - Evolution du climat économique général (3 derniers mois)

Q2A - Evolution du niveau de production dans l'entreprise (3 derniers mois)

Q2B - Evolution du niveau de production dans le secteur d'activité (3 derniers mois)

Q3 - Tendances du niveau de production dans l'entreprise (3 prochains mois)

Q4 - Evolution du niveau des prix d'achat (3 derniers mois)

Q5 - Evolution du niveau des prix d'achat (3 prochains mois)

Q6 - Evolution du niveau des prix de vente (3 derniers mois)

Q7 - Evolution du niveau des prix de vente (3 prochains mois)

Q8 - Evolution du niveau d'emploi dans l'entreprise (3 derniers mois)

Q9 - Evolution du niveau d'emploi dans l'entreprise (3 prochains mois)

Q10 - Taux d'utilisation actuel des moyens de production

Q11 - Niveau actuel des commandes locales

Q12 - Niveau actuel des commandes de l'étranger

Q13 - Niveau actuel des stocks de produits fabriqués par rapport à la normale

Q14 - Niveau actuel des commandes aux fournisseurs par rapport à la normale

### 4 – Résultats

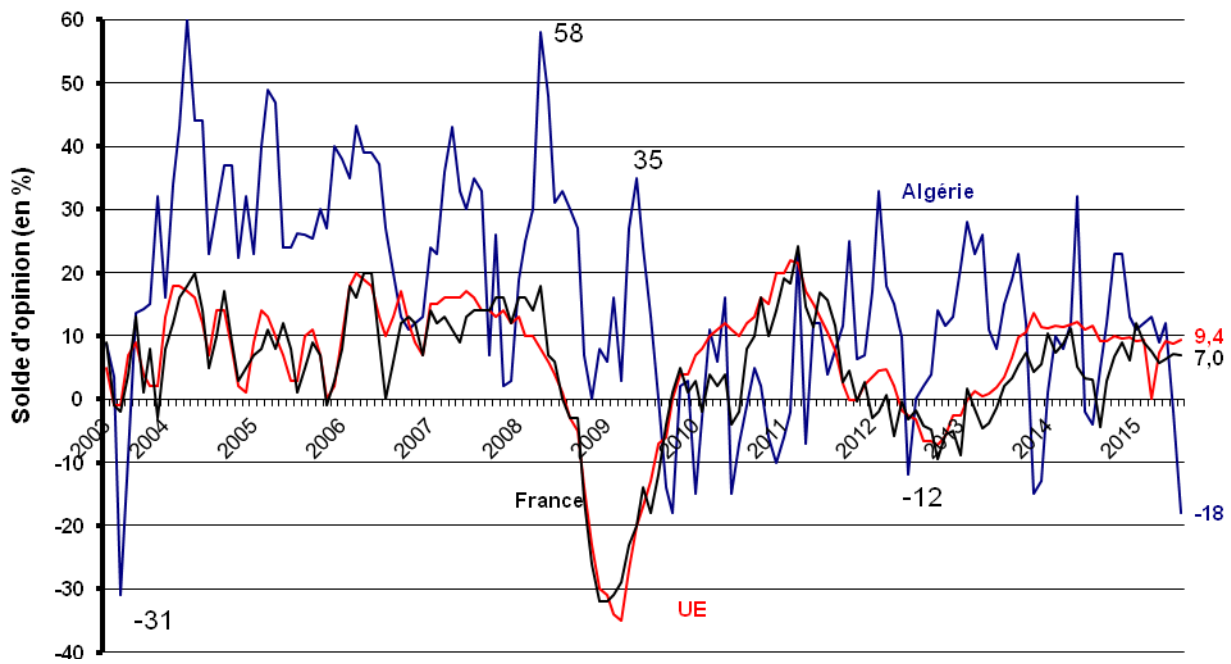
Le tableau des résultats ci-dessous donne les *soldes des opinions positives et négatives*.

L'indice de confiance des Chefs d'entreprise est la moyenne des niveaux aux questions 3, 11 et 13.

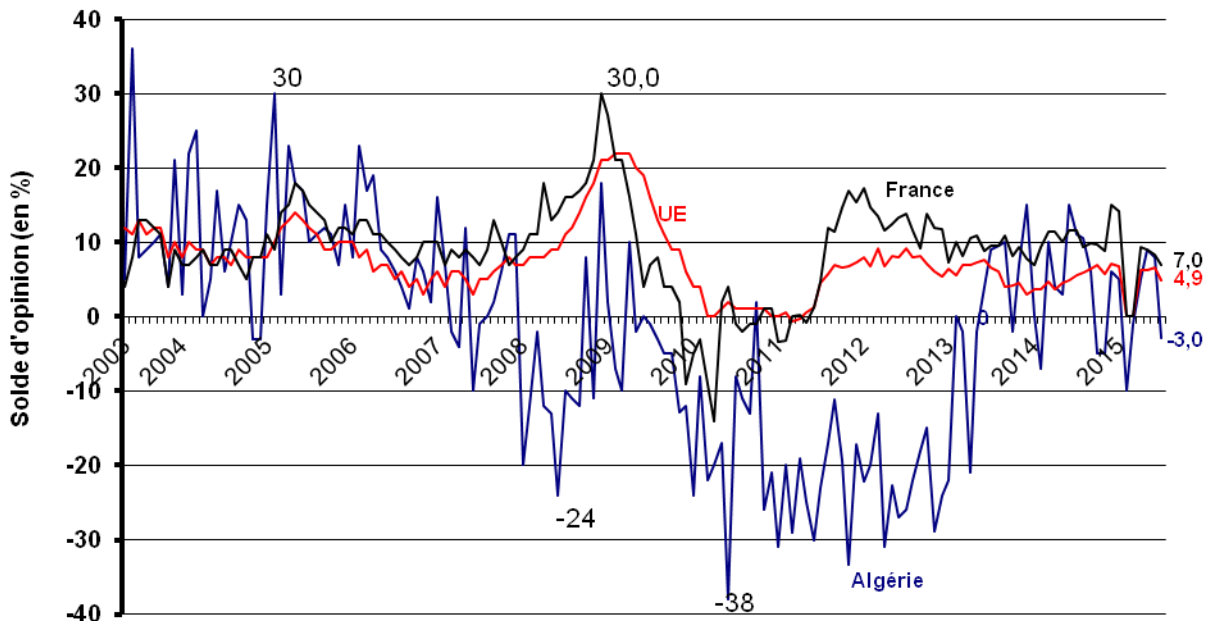
L'indice synthétique de toutes les réponses est toujours publié. Les indices sectoriels ou régionaux ne sont publiés que si un taux de réponse significatif est observé.

Indice	Questions														
	1	2A	2B	3	4	5	6	7	8	9	10	11	12	13	14
<b>Global</b>															
-14	-26	-20	-41	-18	-45	44	2	13	9	17	-33	-27	-43	-3	-18
<b>Sectoriel: Industries agro-alimentaires</b>															
32	-20	20	-25	75	40	33	0	-20	20	25	-40	0	50	-20	-20
<b>Sectoriel : Autres industries</b>															
-27	-29	-38	-50	-24	50	35	-13	10	4	9	-43	-52	-100	5	-13
<b>Sectoriel : Services</b>															
-2	-36	-7	-42	-38	64	77	44	44	31	31	0	6	-17	-25	-18
<b>Sectoriel : Bâtiment, Travaux publics, Hydraulique</b>															
-17	-9	-18	-33	-17	17	25	-25	-8	-17	9	-50	-33	-100	0	-27
<b>Régional : Centre</b>															
-18	-22	-7	-36	-21	64	59	12	35	24	21	-21	-27	-67	6	-7
<b>Régional : Ouest</b>															
-19	-50	-50	-71	-50	45	30	-27	-45	0	0	-50	-18	33	-13	-36
<b>Régional : Est</b>															
2	-22	-38	-38	22	0	17	0	11	-22	13	-56	-33	0	-17	-33

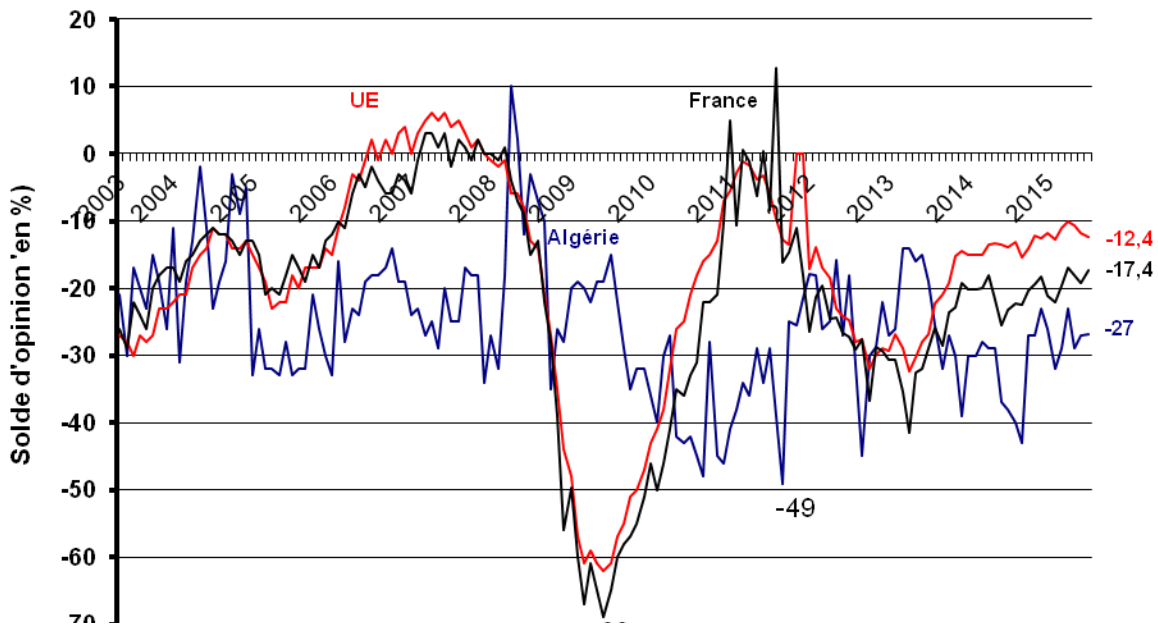
**G2. Perspectives de production à trois mois :**  
Série de mai 2003 à Juillet 2015



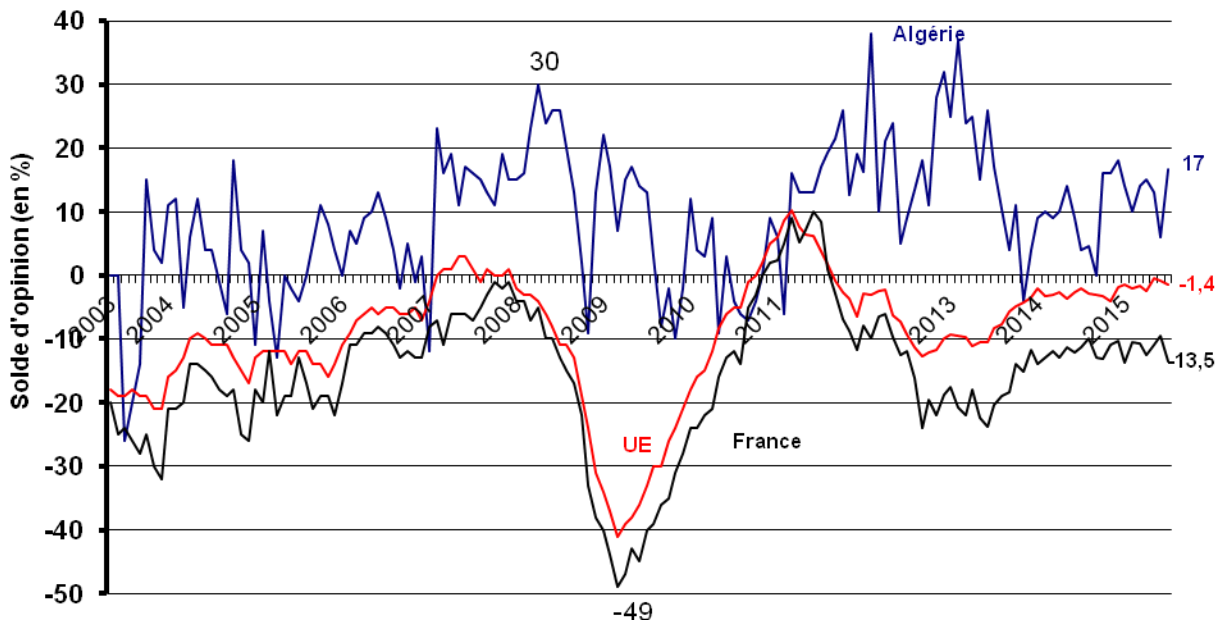
**G3. Niveau des stocks :**  
Série de mai 2003 à Juillet 2015



**G4. Carnet des commandes :**  
Série de mai 2003 à Juillet 2015



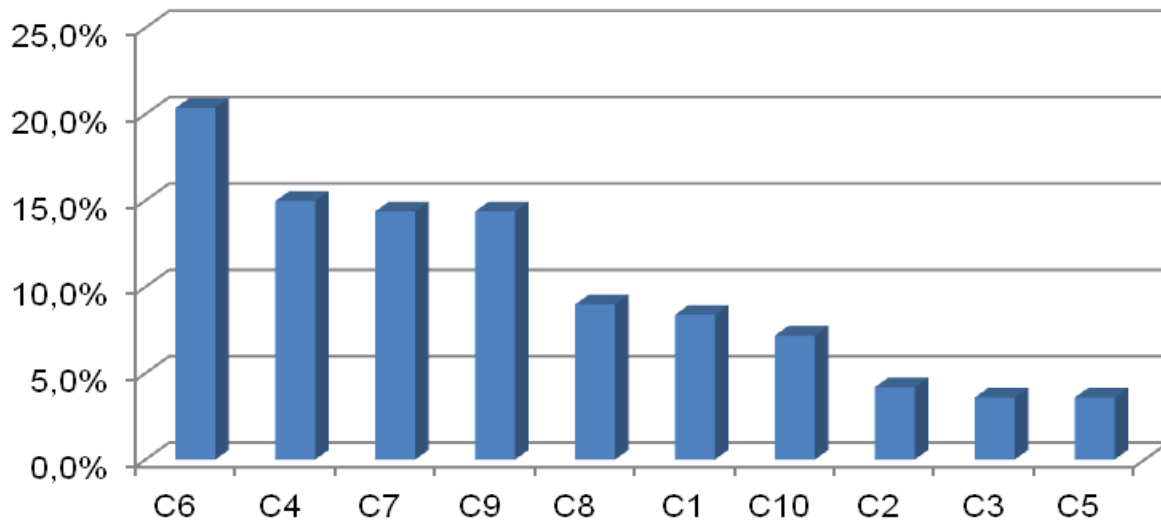
**G5. Perspectives de l'emploi à trois mois :**  
Série de mai 2003 à Juillet 2015



### T1 Répartition des réponses selon les contraintes et les secteurs d'activité (en %)

Contraintes \ Secteurs d'activité économique	Industries (Hors IAA)	Services	BTPH	IAA	Ensemble des secteurs
C6 Difficulté de recouvrement des créances	18,6%	20,5%	26,7%	7,7%	20,4%
C4 Difficulté d'approvisionnement en matières premières	18,6%	12,8%	11,1%	15,4%	15,0%
C7 Difficulté d'accès au crédit	12,9%	20,5%	15,6%	0,0%	14,4%
C9 Charges d'exploitations importantes	5,7%	7,7%	24,4%	46,2%	14,4%
C8 Charges de remboursement d'emprunt importantes	8,6%	7,7%	6,7%	23,1%	9,0%
C1 Rupture dans la distribution d'énergie	11,4%	7,7%	6,7%	0,0%	8,4%
C10 Bureaucratie : Administration, Douane, Impôts,,,,,	8,6%	12,8%	2,2%	0,0%	7,2%
C2 Rupture dans la distribution d'eau	5,7%	5,1%	2,2%	0,0%	4,2%
C3 Difficulté d'écouler la production en raison de difficultés de transport	2,9%	5,1%	2,2%	7,7%	3,6%
C5 Difficulté d'approvisionnement en emballages	7,1%	0,0%	2,2%	0,0%	3,6%
<b>Total</b>	<b>100,0%</b>	<b>100,0%</b>	<b>100,0%</b>	<b>100,0%</b>	<b>100%</b>
<b>Total des réponses par secteur (toutes contraintes confondues)</b>	<b>41,9%</b>	<b>23,4%</b>	<b>26,9%</b>	<b>7,8%</b>	<b>100%</b>

**G6 Répartition des réponses selon les contraintes (Tous secteurs confondus)**



**G7 Répartition des réponses selon les contraintes et les secteurs d'activité économique**

