

LES GRANDS EQUILIBRES DU BUDGET DE L'ETAT

=====

Evolution des Recettes et des Dépenses – Période 2000 - 2011

Par Mouloud HEDIR

FORUM DES CHEFS D'ENTREPRISE

2

□ PLAN DE LA COMMUNICATION

- 1- Situation Economique Générale
- 2- Evolution des Grands Agrégats Budgétaires
- 4- Le FRR - Fonds de Régulation des Recettes : Innovation ou Artifice Comptable ?
- 4-Prix du Pétrole et Prévision Budgétaire

FORUM DES CHEFS D'ENTREPRISE

3

□ 1 - Situation économique générale

1.1- Situation économique générale : Principales données chiffrées

4

Années	PIB / Mds de DA	Croissance du PIB (%)	Population Millions Habitants	Croît (%) Démographie	Taux change DA/US
2000	4 124	2,20	30,416	1,51	75,26
2001	4 227	2,71	30,879	1,52	77,26
2002	4 523	4,72	31,357	1,55	79,68
2003	5 252	6,80	31,848	1,57	77,39
2004	6 149	5,20	32,364	1,62	72,06
2005	7 562	5,10	32,906	1,67	73,36
2006	8 514	2,00	33,481	1,75	72,65
2007	9 362	3,10	34,096	1,84	69,38
2008	10 994	2,40	34,591	1,92	64,58
2009	10 198	2,40	35,268	1,96	74,41
2010	12034	3,2	35,978	2,03	72,85
2011	14 481	2,6	36,717	2,04	75,15

1.2- Un niveau d'investissement très élevé...

5

	2000	2001	2002	2003	2004	2005	2006	2007	2008	2009	2010	2011
Crédits à l'économie (en Mds de DA)	994	1 078	1 267	1 379	1 535	1 780	1 905	2 205	2 616	3 087	2 368	3 727
Dont : Crédits à Moyen et Long Terme (Mds de DA)	527	565	639	608	707	857	988	1179	1426	1764	1766	2364
Part du Secteur Privé	29%	31%	44%	43%	44%	50%	56%	55%	54%	52%	55%	55%
Budget d'Equipement de l'Etat (Mds de DA)	322	357	453	566	619	873	1091	1481	1948	1945	1921	1 930

1.3- Des échanges extérieurs en très forte expansion...

6

	2000	2001	2002	2003	2004	2005	2006	2007	2008	2009	2010	2011
Exportations (en Mds de \$US)	22,031	19,132	18,825	24,612	32,083	46,001	54,613	60,163	79,298	45,194	57,053	73,489
Importations (en Mds de \$US)	9,173	9,940	12,009	13,534	18,308	20,357	21,456	27,631	39,479	39,294	40,473	47,247
Balance commerciale (en Mds de \$US)	12,858	9,192	6,816	11,078	13,775	25,644	33,157	32,532	39,819	5,900	16,580	26,242

Source : DGD - CNIS

1.4- Croissance réduite et... retour de l'inflation ?

7

Taux de croissance du PIB	2008	2009	2010	2011	2012	2013
Prévisions de croissance du PIB (Projet de Loi de Finances)	5,8%	4,1%	4,6%	4,0%	4,7%	5,0%
Taux de croissance réel	2,4%	2,4%	3,3%	2,3%	2,3%(*)	
Prévisions de Taux d'inflation (Projet de Loi de Finances)	3,0%	3,5%	3,5%	3,5%	4,0%	4%
Taux d'inflation (à fin d'année)	4,4%	5,7%	3,9%	4,5%	9,3%(*)	

(*) : Estimations fin 2012 ou projections 2013

Une capacité de prévision problématique...

□ 2- Evolution des Grands Agrégats Budgétaires

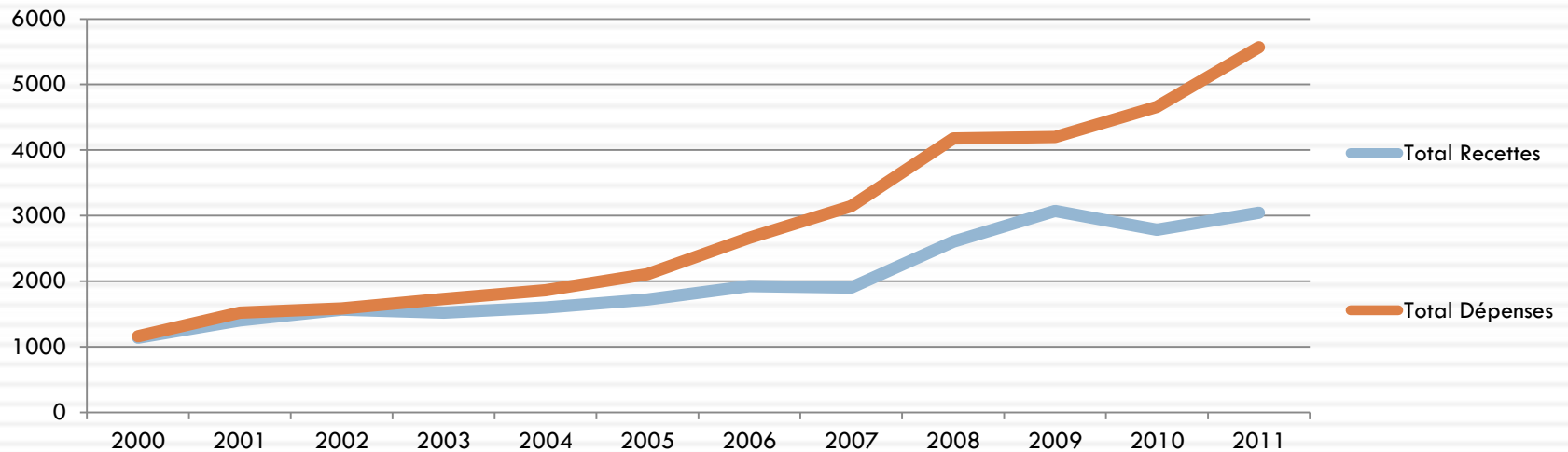
2.1 - Equilibres du Budget de l'Etat - Période 2000 à 2011

9

ANNEES	2000	2001	2002	2003	2004	2005	2006	2007	2008	2009	2010	2011
Recettes Budget – Mds DA	1139	1401	1566	1521	1599	1720	1924	1900	2601	3073	2783	3045
Dépenses Budget-Mds DA	1160	1519	1584	1731	1860	2105	2661	3144	4175	4200	4657	5568
Déficit Budget –Mds DA	21	118	18	210	261	385	737	1244	1574	1127	1874	2523
Déficit/Recette Budget (%)	1,8%	8,4%	1,1%	14%	16%	22%	38%	66%	61%	37%	67%	83%

2.2- Equilibres du Budget de l'Etat - Période 2000 à 2011

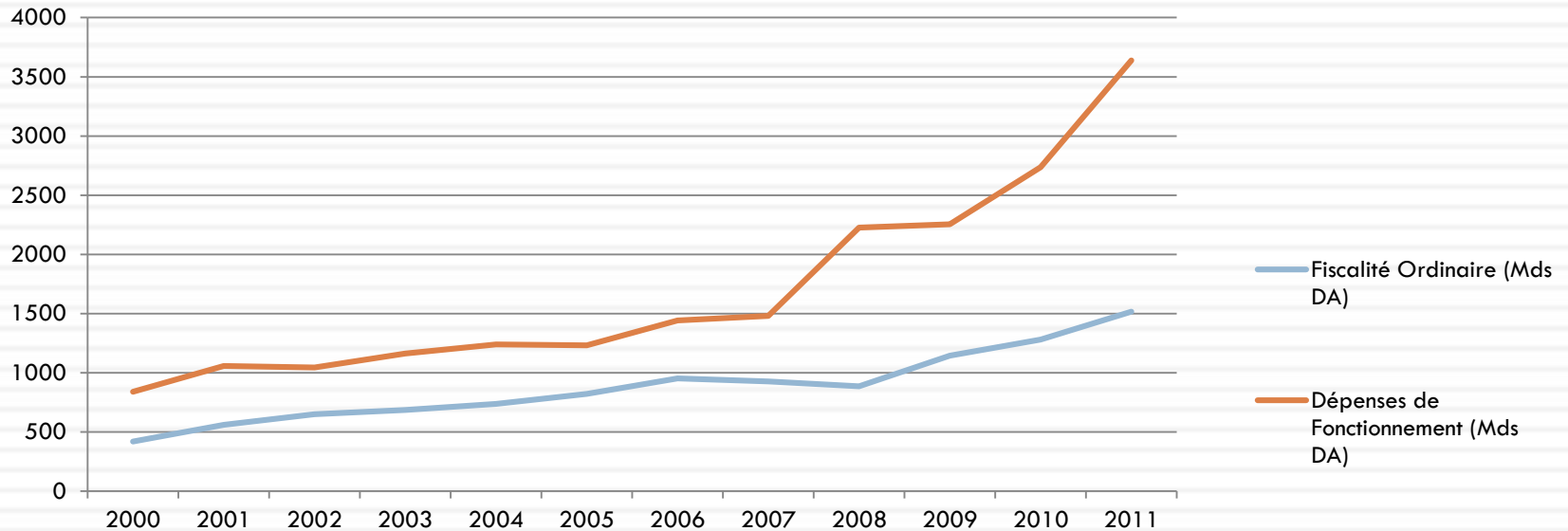
10



□ **Les recettes du budget ne couvrent plus les dépenses...**

2.3 - Equilibres du Budget de l'Etat - Période 2000 à 2011

11



La fiscalité ordinaire finance de moins en moins les dépenses de fonctionnement de l'Etat....

2.4- Budget d'Équipement : Un problème d'efficacité de la dépense publique ?

12

ANNEES	2005	2006	2007	2008	2009	Total
Prévisions de dépenses d'équipement	750	754	761	766	769	3800
Réalisations effectives	873	1091	1481	1949	1945	8208
Dépassement du programme initial	123	337	720	1183	1176	3539
Accroissement (en %)	16%	45%	95%	154%	153%	93%

Source : Ministère des finances – Notes de présentation de la LFC 2005 et LF suivantes

Le programme complémentaire de soutien à la croissance (PCSC) a défini pour la période 2005-2009 un Plan quinquennal d'investissement public qui aurait nécessité une évaluation précise des conditions de sa réalisation...

□ 3- Le FRR - Fonds de Régulation des Recettes :

Innovation ou Artifice Comptable ?

3.1- Déconnexion entre Prix réel du Baril et Prix de référence fiscal servant de base au Budget de l'Etat...

14

	2000	2001	2002	2003	2004	2005	2006	2007	2008	2009	2010	2011
Déficit / PIB (en%)	0,51%	2,78%	0,40%	4,08%	4,32%	5,13%	8,78%	13,3%	14,2%	11,2%	15,6%	17,6%
Baril Pétrole (\$US)	28,5	26,5	25,3	28,9	38,6	49,6	65,4	74,4	99	61,6	79,9	112,9
Baril Fiscal (\$US)	19	19	22	19	19	19	19	19	37	37	37	37

3.2- Plus value de recettes versée au FRR et... Dérapage des déficits du Budget

15

	2000	2001	2002	2003	2004	2005	2006	2007	2008	2009	2010	2011
Recettes Budget – Mds DA	1139	1401	1566	1521	1599	1720	1924	1900	2601	3073	2783	3045
Dépenses Budget-Mds DA	1160	1519	1584	1731	1860	2105	2661	3144	4175	4200	4657	5568
Déficit Budget –Mds DA	21	118	18	210	261	385	737	1244	1574	1127	1874	2523
Versements FRR –Mds DA	453	124	27	449	623	1369	1798	1739	2288	401	1318	2300
Déficit/Reliquat FRR (%)	5%	95%	67%	47%	42%	28%	41%	72%	69%	281%	142%	110%

3.3 - Le financement des déficits du Budget par le FRR, en croissance très rapide

16

Années	2000-2005	2006	2007	2008	2009	2010	2011
Financement du déficit du Trésor par le FRR (Mds de DA)	0	92	532	758	364	792	1761
Montant cumulé du déficit financé par le FRR	0	92	624	1382	1746	2538	4299
Reliquat fiscalité pétrolière versée au FRR	3045	1798	1739	2288	401	1502	1529
Part du déficit annuel du Trésor financée par le FRR	0%	5,1%	30,6%	33,1%	90,8%	52,7%	115,2%

Source :Ministère des finances

3.4- Récapitulatif 1 : en longue période, Budget et FRR se partagent la ressource de la fiscalité pétrolière...

17

Fiscalité pétrolière budgétisée et non budgétisée

Années	2000-2009	2010	2011	Total 2000-2011
Fiscalité pétrolière totale recouvrée	19876	2820	3830	26526
Fiscalité pétrolière budgétisée (Base 19, 22, puis 37 US\$/Baril)	10606	1502	1529	13637
Fiscalité pétrolière non budgétisée (versée au FRR)	9270	1318	2301	12889
Part de la Fiscalité pétrolière versée au FRR (%°)	47%	47%	60%	49%

Source : Notes de présentation des lois de finances

3.5- Récapitulatif 2 : 80% de la fiscalité pétrolière générée entre 2000 et 2011, déjà consommée...

Tableau 12 : Synthèse des usages de la fiscalité pétrolière entre 2000 et 2011

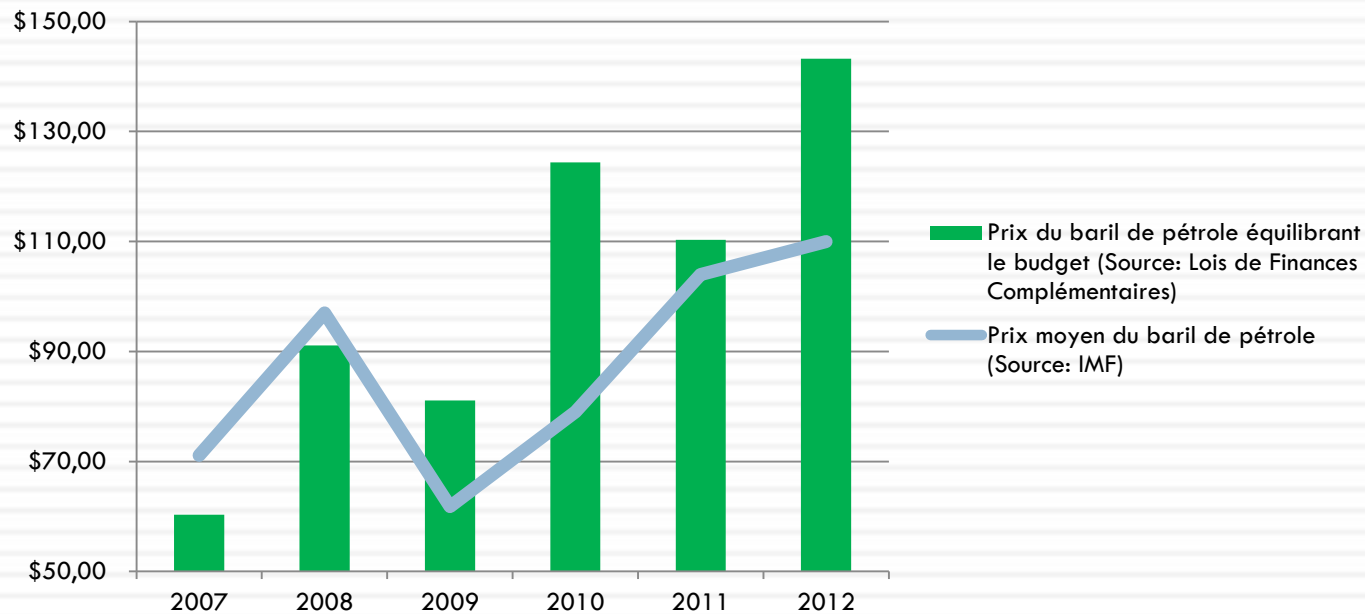
	Mds de DA	Structure (%)
Fiscalité pétrolière recouvrée 2000 - 2011	26 526	100%
Fiscalité pétrolière consommée par le budget	17 936	67,60%
Autres usages (remboursement de dette publique et d'avances de la Banque d'Algérie)	3 208	12,10%
Reliquat logé au FRR (à fin 2011)	5 382	20,30%

Source : Ministère des finances – Notes de présentation des lois de finances

□ 4- Prix du Pétrole et Prévision Budgétaire

4.1- Prévisions inquiétantes, depuis 2007...

20



4.2- La marge qui sépare le Prix du Baril réel et le point d'équilibre du Budget s'amenuise de plus en plus...

Prix du Baril de pétrole et Equilibres du Budget de l'Etat – 2000 à 2011

Années	2000	2001	2002	2003	2004	2005	2006	2007	2008	2009	2010	2011
Prix du Baril qui équilibre le Budget Général de l'Etat	19,6	21,7	22,4	23,8	24,8	27,1	33,4	43,3	71	58,6	83,2	98,1
Prix réel du Baril algérien sur le marché mondial	28,5	26,5	25,3	28,9	38,6	49,6	65,4	74,4	99	61,6	79,9	112,9
Rapport entre Prix d'équilibre et Prix réel du Baril algérien	31%	18%	11%	18%	36%	45%	49%	42%	28%	5%	-4%	13%

Source : Notes de présentation des lois de finances – Ministère des finances

4.3- Ce sont les dépenses de Fonctionnement qui accaparent la plus grande part de la fiscalité pétrolière

22

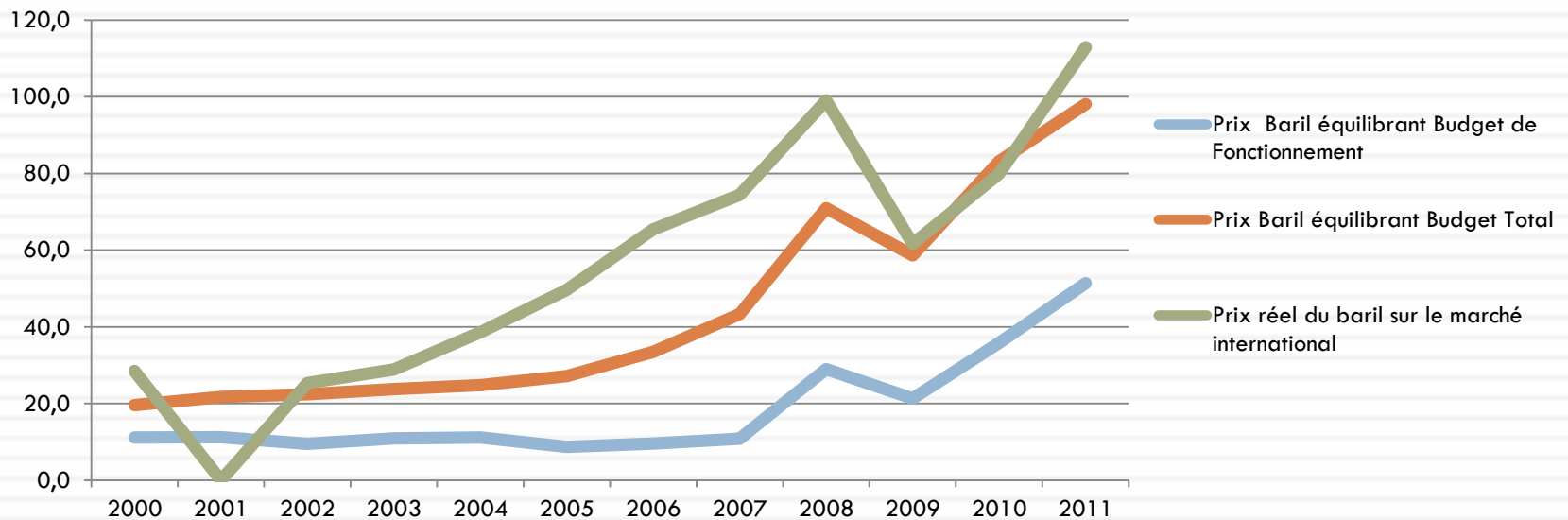
Prix du Baril de pétrole et Equilibres du Budget de l'Etat – 2000 à 2011

Années	2000	2001	2002	2003	2004	2005	2006	2007	2008	2009	2010	2011
Prix du Baril qui équilibre le Budget de Fonctionnement	11,1	11,2	9,5	10,9	11,1	8,7	9,6	10,8	28,9	21,3	35,8	51,3
Prix du Baril qui équilibre le Budget Général de l'Etat	19,6	21,7	22,4	23,8	24,8	27,1	33,4	43,3	71	58,6	83,2	98,1
Part du Prix du Pétrole consacrée au Budget de Fonctionnement	57%	52%	42%	46%	45%	32%	29%	25%	41%	36%	43%	52%

Source : Notes de présentation des lois de finances – Ministère des finances

4.4- Aperçu synthétique des tendances globales...

23



5- Conclusions générales ...

24

- **5.1- Prendre garde à la dérive des dépenses publiques...**

- **5.2- Utiliser le FRR comme appui à des investissements productifs et non à la couverture des déficits du Budget**

- **5.3- Politique de développement de la production pour réduire l'addiction au Pétrole**

FORUM DES CHEFS D'ENTREPRISE

25

M E R C I