

# Baromètre des chefs d'entreprise

Enquête du mois de Octobre 2015

## 1 - Description générale

L'enquête mensuelle Baromètre des Chefs d'Entreprise est un sondage réalisé par Internet.

Le temps nécessaire pour répondre aux questions ne dépasse guère les deux minutes.

Les chefs d'Entreprise peuvent s'inscrire sur le site du FCE ([www.fce.dz](http://www.fce.dz)).

Chaque personne inscrite reçoit vers le 10 de chaque mois, un mail l'invitant à répondre à l'enquête et le présent rapport de synthèse la veille de sa publication officielle.

La confidentialité des réponses individuelles est garantie par le FCE.

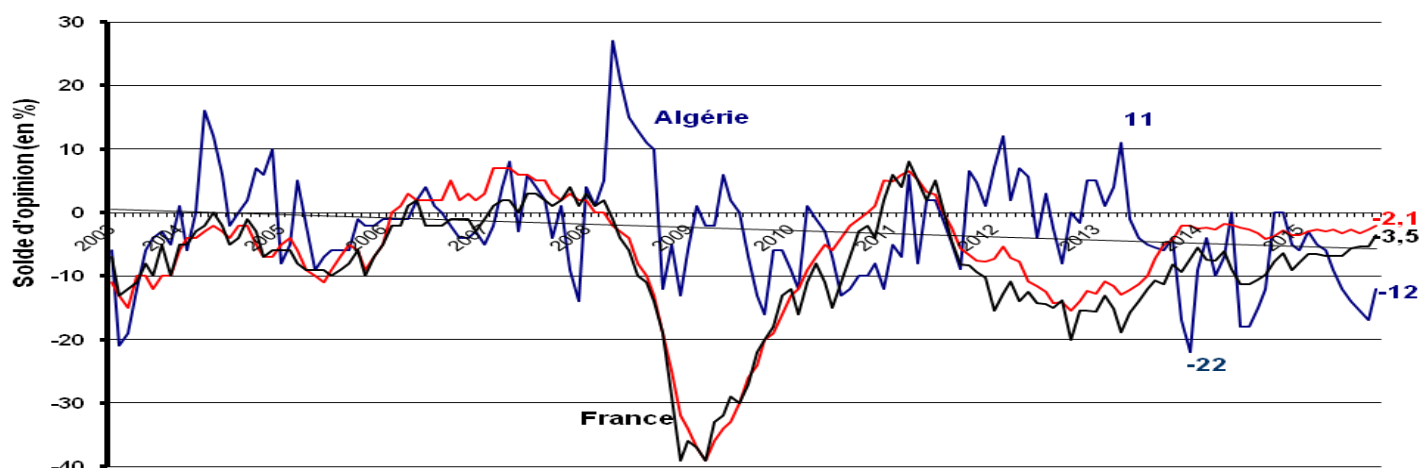
## 2 – Comparaisons internationales de l'indice de confiance des Chefs d'Entreprise :

L'indice de confiance des Chefs d'Entreprise est le résultat le plus connu de l'enquête.

Il est calculé à partir de trois questions concernant : les perspectives de production, le volume des commandes et le niveau des stocks.

Les graphiques ci-après montrent l'évolution de l'indice global et des autres indicateurs

**G1. Indices de confiance des Chefs d'entreprise :**  
Evolution de mai 2003 à Octobre 2015



Sources : Forum des Chefs d'Entreprise ([www.fce.dz](http://www.fce.dz))

Commission européenne – Direction générale des Affaires économiques et financières

([http://europa.eu/economy\\_finance/indicators/businessandconsumersurveys\\_en.htm](http://europa.eu/economy_finance/indicators/businessandconsumersurveys_en.htm))

### Commentaires :

En affichant la valeur -12 en Octobre, l'indice de confiance global (tous secteurs d'activité économique confondus) s'est amélioré de 5 points par rapport au mois de septembre et se situe au même niveau que celui du mois de Juin (-12).

Par secteurs d'activité économique, on note une amélioration remarquable des activités dans deux secteurs, en l'occurrence ceux des industries agroalimentaires et ceux des services. Elle s'est traduite pour le premier secteur cité par un indice qui passe de -14 en septembre à +5 en octobre soit une progression de 19 points et pour le second secteur cité, par un indice passé de -9 en septembre à 0 en octobre soit un accroissement de 9 points. Pour le secteur des industries (hors IAA) leur indice passe de -28 en Juin 2015 à -20 en Octobre 2015 soit un gain de 8 points. Par contre, le BTPH affiche un indice -6 en Octobre soit une détérioration de 2 points par rapport à septembre 2015.

Par régions géographiques, les réponses des chefs d'entreprise de la région Ouest et Centre donnent des indices de confiance en nette amélioration soit en augmentation de 5 points pour chacun. Ils passent de -5 en septembre à 1 en Octobre pour le premier et -21 en Septembre à -15 en Octobre pour le second.

Pour l'Union européenne et la France, on note pour la même période également une tendance à l'amélioration. Leur indice de confiance global passe respectivement de -2,6 et -5.3 en septembre à -2,1 et -3,5 en Octobre respectivement.

### 3 – Intitulé des questions

Le sondage mensuel comporte 15 questions. Chaque question propose trois types de réponses (négatif, neutre, positif) et, dans certains cas une possibilité de non-réponse (ne sait pas ou non concerné).

Q1- Evolution du climat économique général (3 derniers mois)

Q2A - Evolution du niveau de production dans l'entreprise (3 derniers mois)

Q2B - Evolution du niveau de production dans le secteur d'activité (3 derniers mois)

Q3 - Tendence du niveau de production dans l'entreprise (3 prochains mois)

Q4 - Evolution du niveau des prix d'achat (3 derniers mois)

Q5 - Evolution du niveau des prix d'achat (3 prochains mois)

Q6 - Evolution du niveau des prix de vente (3 derniers mois)

Q7 - Evolution du niveau des prix de vente (3 prochains mois)

Q8 - Evolution du niveau d'emploi dans l'entreprise (3 derniers mois)

Q9 - Evolution du niveau d'emploi dans l'entreprise (3 prochains mois)

Q10 - Taux d'utilisation actuel des moyens de production

Q11- Niveau actuel des commandes locales

Q12 - Niveau actuel des commandes de l'étranger

Q13 - Niveau actuel des stocks de produits fabriqués par rapport à la normale

Q14 - Niveau actuel des commandes aux fournisseurs par rapport à la normale

### 4 – Résultats

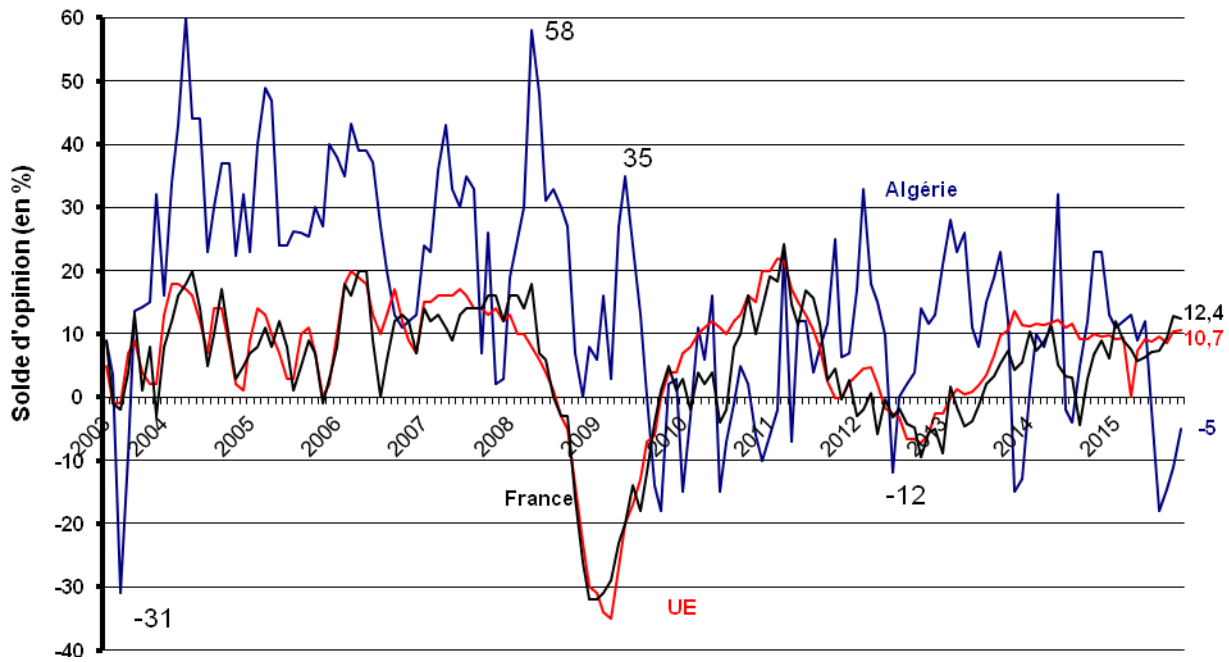
Le tableau des résultats ci-dessous donne les *soldes des opinions positives et négatives*.

L'indice de confiance des Chefs d'entreprise est la moyenne des niveaux aux questions 3,11 et 13.

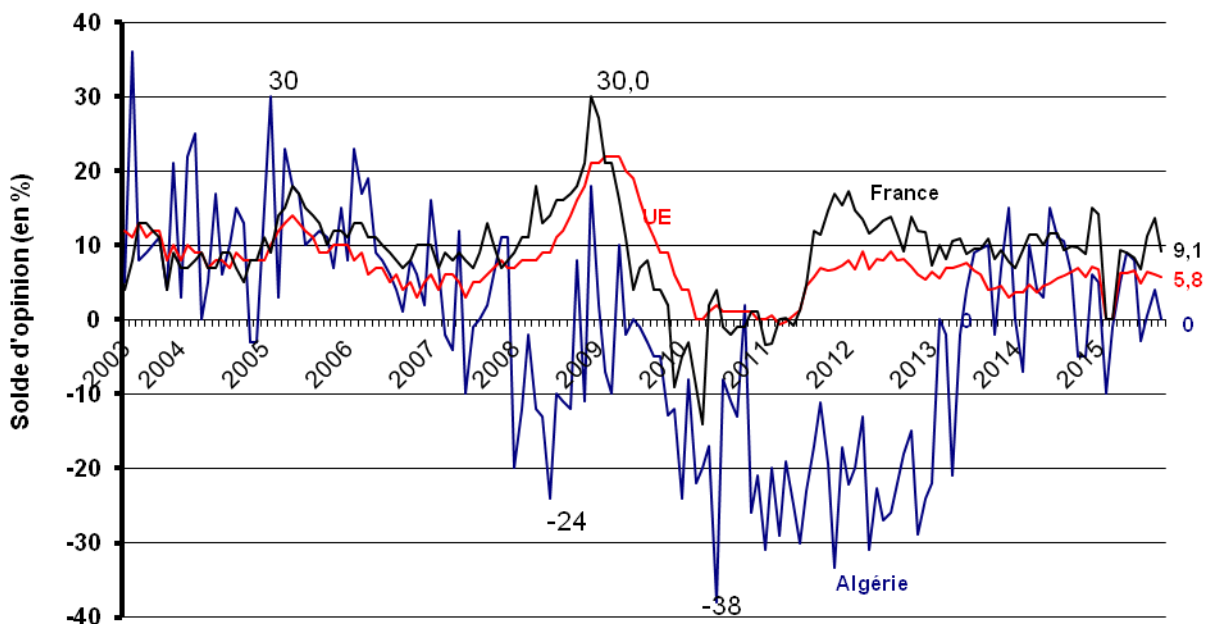
L'indice synthétique de toutes les réponses est toujours publié. Les indices sectoriels ou régionaux ne sont publiés que si un taux de réponse significatif est observé.

Indices	Questions														
	1	2A	2B	3	4	5	6	7	8	9	10	11	12	13	14
<b>Global</b>															
<b>-12</b>	-36	-24	-30	-5	42	56	12	32	-3	-3	-39	-31	-34	0	-28
<b>Sectoriel: Industries agro-alimentaires</b>															
<b>5</b>	-16	0	6	17	45	47	0	26	32	11	-45	-10	-40	-7	-5
<b>Sectoriel : Autres industries</b>															
<b>-20</b>	-27	-16	-26	0	35	57	25	36	-4	14	-36	-29	-31	31	-20
<b>Sectoriel : Services</b>															
<b>0</b>	-57	-34	-41	0	47	62	28	50	-6	-21	-43	-47	-38	-46	-55
<b>Sectoriel : Bâtiment, Travaux publics, Hydraulique</b>															
<b>-6</b>	-31	-33	-42	-29	45	52	-18	9	-13	-15	-36	-26	-33	-38	-32
<b>Régional : Centre</b>															
<b>-15</b>	-46	-30	-39	-7	43	57	17	40	-7	-7	-34	-38	-39	0	-34
<b>Régional : Ouest</b>															
<b>1</b>	-15	-17	-14	13	45	64	9	39	6	7	-46	-18	-25	-6	-25
<b>Régional : Est</b>															
<b>-18</b>	-31	-15	-25	-17	32	48	-8	4	4	0	-58	-31	100	6	-21

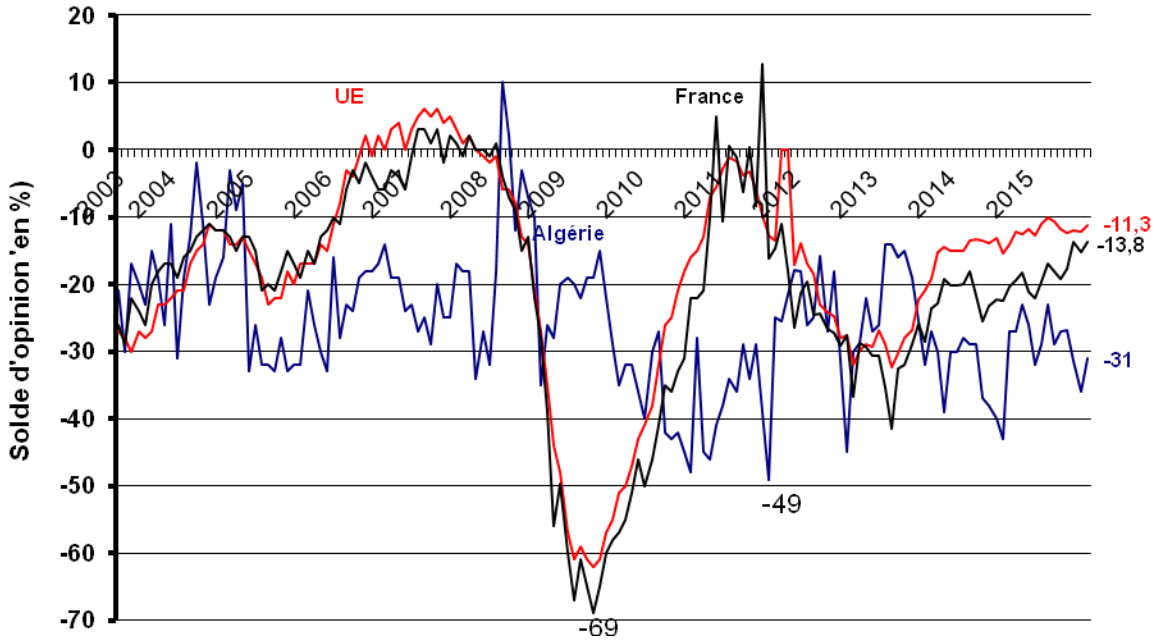
**G2. Perspectives de production à trois mois :**  
Série de mai 2003 à Octobre 2015



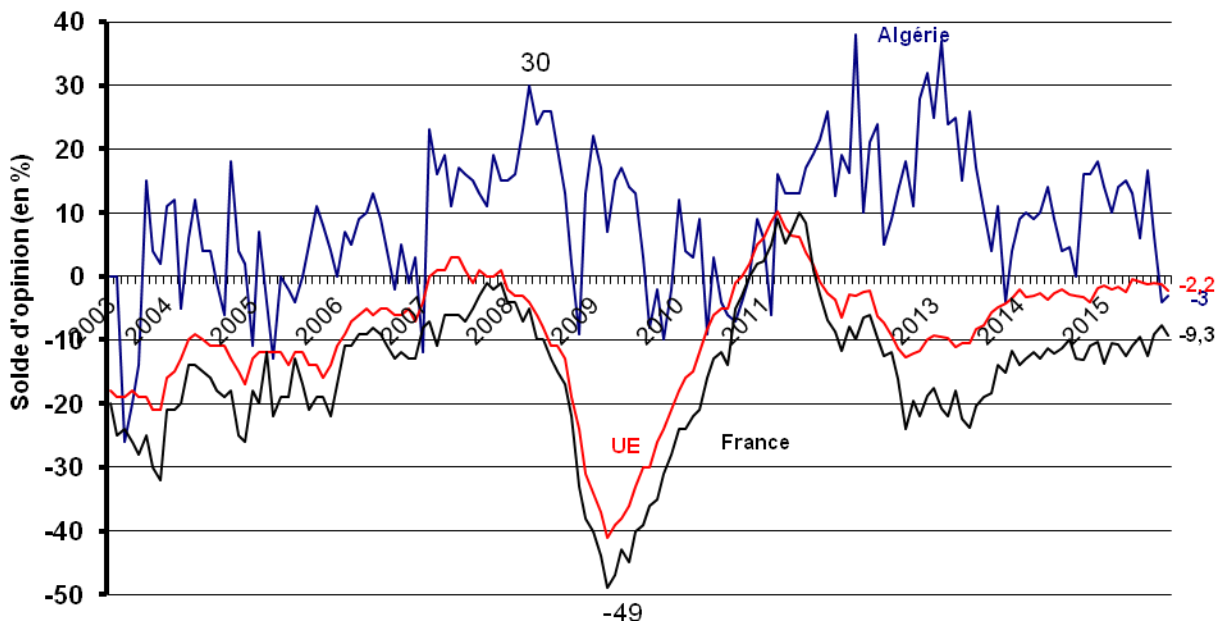
**G3. Niveau des stocks :**  
Série de mai 2003 à Octobre 2015



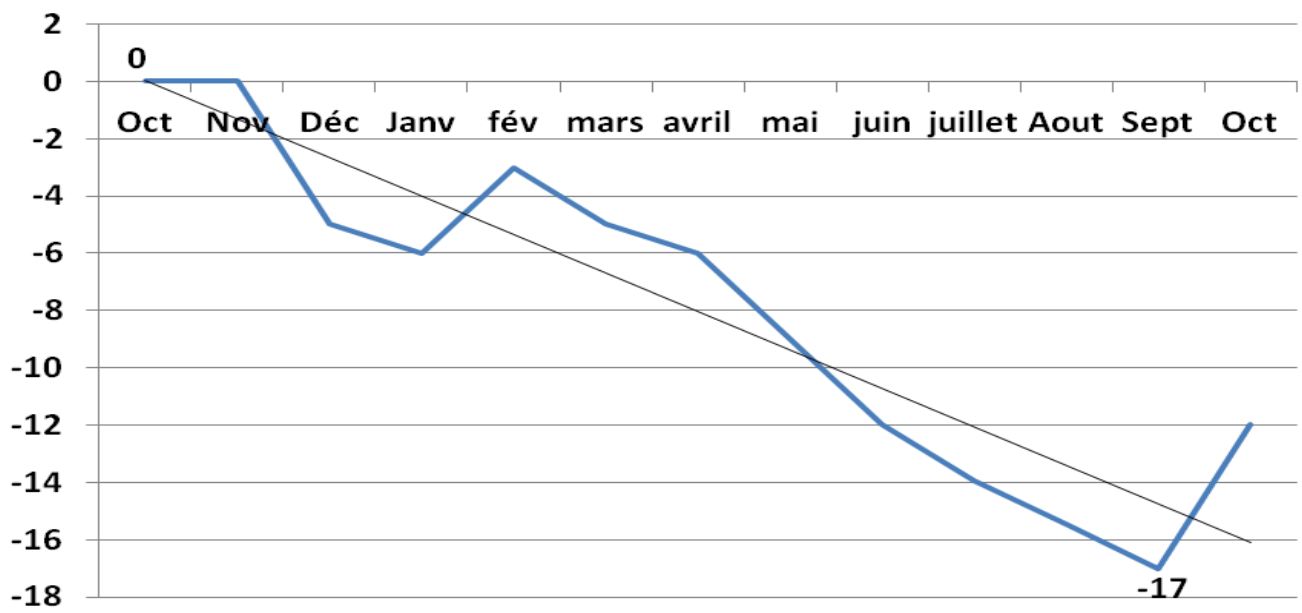
**G4. Carnet des commandes :**  
Série de mai 2003 à Octobre 2015



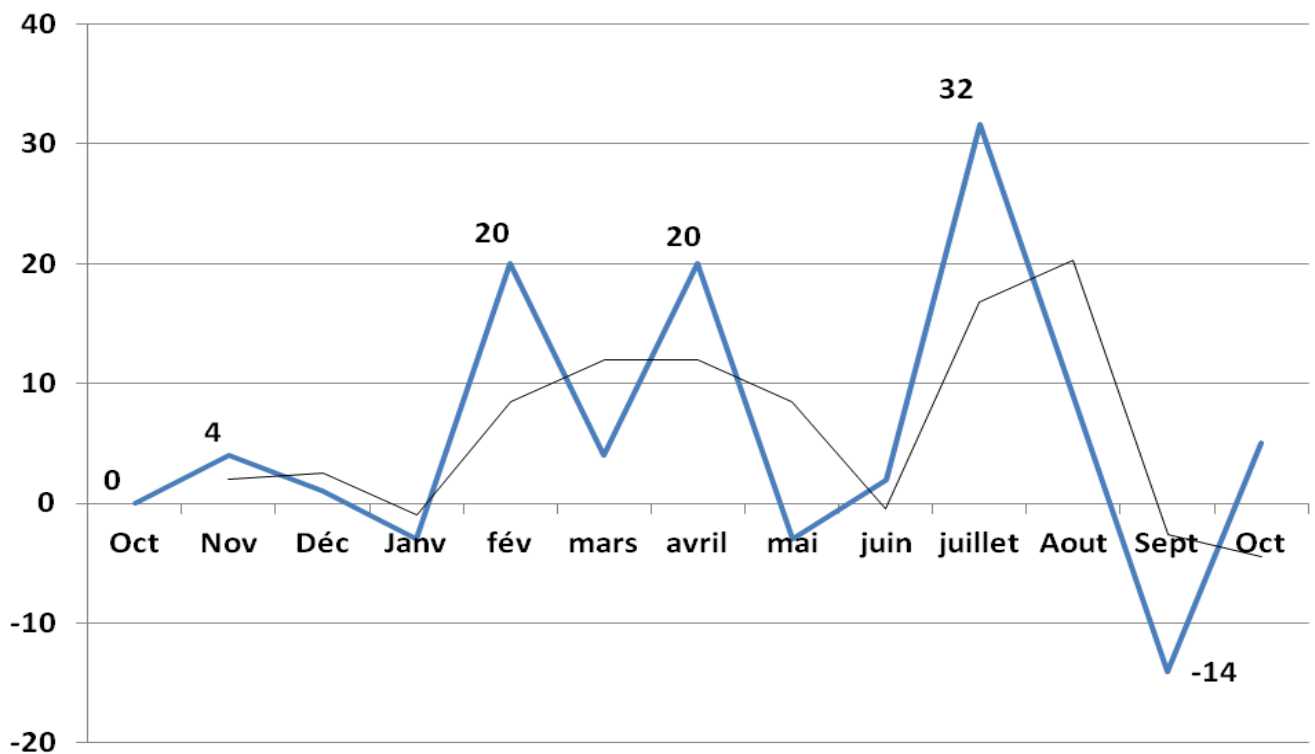
**G5. Perspectives de l'emploi à trois mois :**  
Série de mai 2003 à Octobre 2015



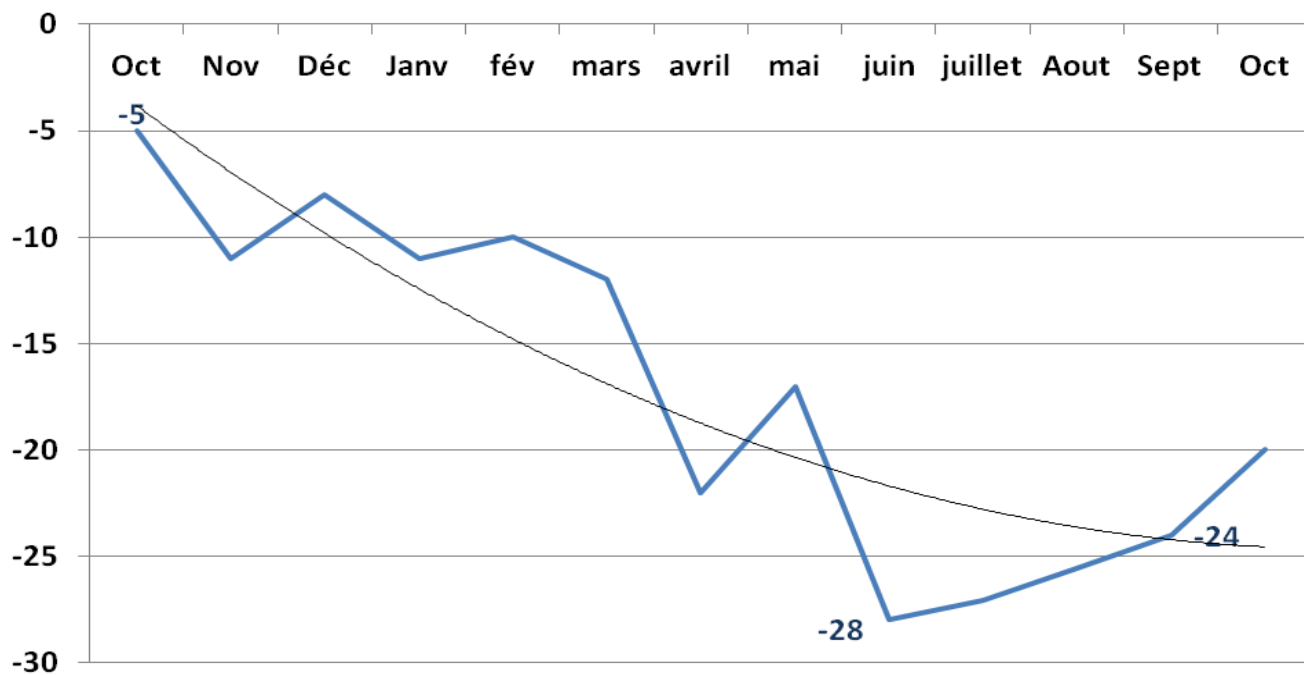
**G6. Evolution et tendance de l'Indice global (toutes activités économiques) d'octobre 2014 à octobre 2015**



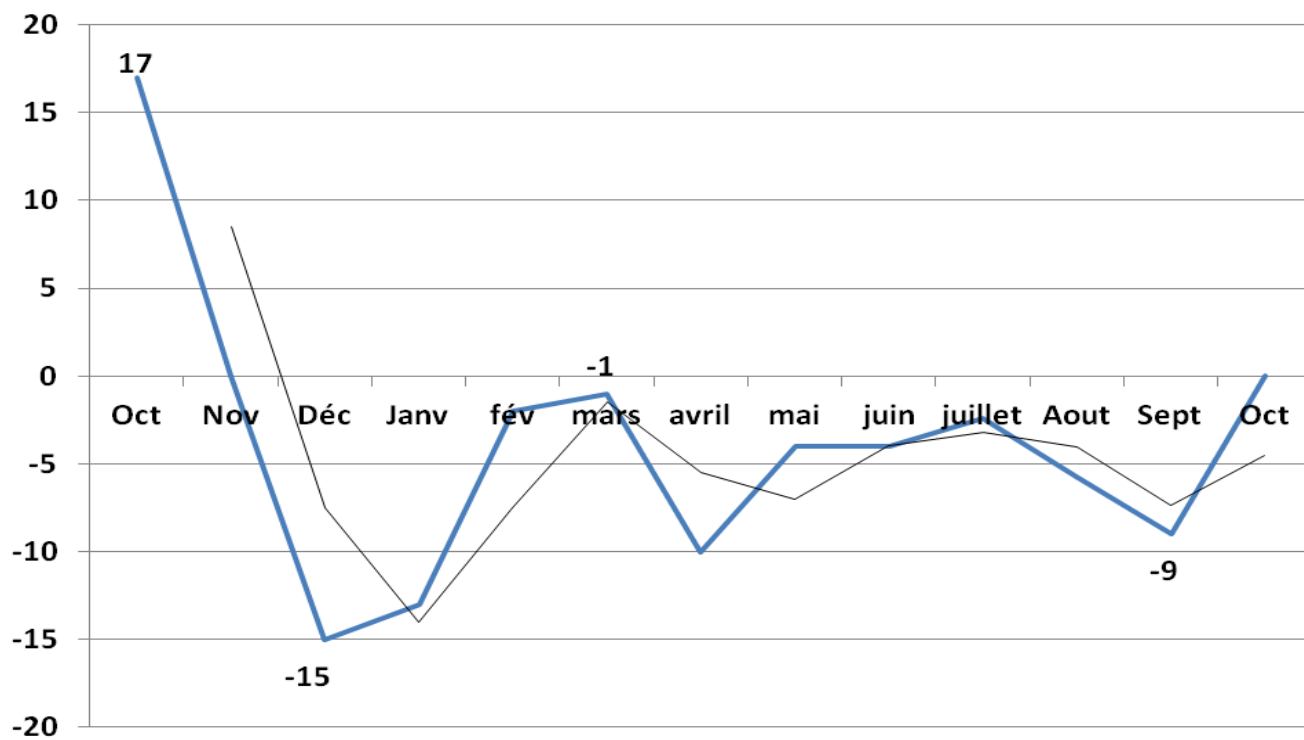
**G7. Evolution et tendance de l'Indice des IAA d'octobre 2014 à octobre 2015**



**G8. Evolution et tendance de l'Indice des industries (hors Agro-alimentaires)  
d'octobre 2014 à octobre 2015**



**G9. Evolution et tendance de l'Indice des Services  
d'octobre 2014 à octobre 2015**



G10. Evolution et tendance de l'Indice du BTPH  
d'octobre 2014 à octobre 2015

