

Baromètre des chefs d'entreprise

Enquête du mois de Septembre 2015

1 - Description générale

L'enquête mensuelle Baromètre des Chefs d'Entreprise est un sondage réalisé par Internet.

Le temps nécessaire pour répondre aux questions ne dépasse guère les deux minutes.

Les chefs d'Entreprise peuvent s'inscrire sur le site du FCE (www.fce.dz).

Chaque personne inscrite reçoit vers le 10 de chaque mois, un mail l'invitant à répondre à l'enquête et le présent rapport de synthèse la veille de sa publication officielle.

La confidentialité des réponses individuelles est garantie par le FCE.

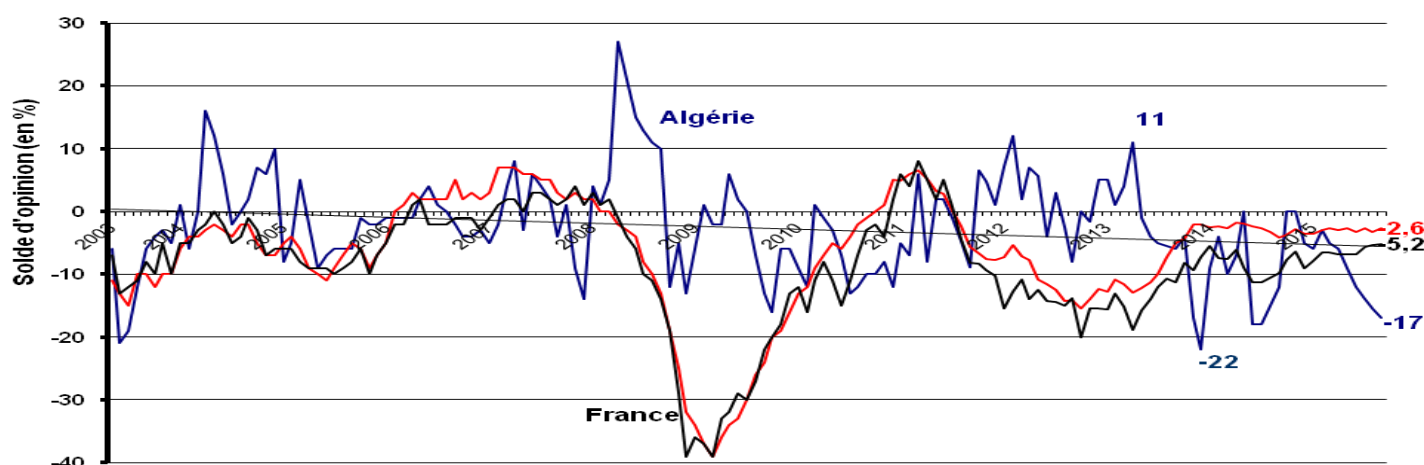
2 – Comparaisons internationales de l'indice de confiance des Chefs d'Entreprise :

L'indice de confiance des Chefs d'Entreprise est le résultat le plus connu de l'enquête.

Il est calculé à partir de trois questions concernant : les perspectives de production, le volume des commandes et le niveau des stocks.

Les graphiques ci-après montrent l'évolution de l'indice global et des autres indicateurs

G1. Indices de confiance des Chefs d'entreprise :
Evolution de mai 2003 à Septembre 2015



Sources : Forum des Chefs d'Entreprise (www.fce.dz)

Commission européenne – Direction générale des Affaires économiques et financières

(http://europa.eu/economy_finance/indicators/businessandconsumersurveys_en.htm)

Commentaires: L'indice de confiance global (ensemble des secteurs d'activités économiques) poursuit sa régression entamée en décembre 2014 où il affichait pour la 1^{ère} fois une valeur négative (-5) succédant aux valeurs neutres (zéro) enregistrées en octobre et novembre 2014 (Cf. Graphes No 1 & 6). Comme l'indice global est la résultante des indices de confiance des secteurs : des industries agro-alimentaires, des autres industries manufacturières, du BTPH & des Services; nous avons examiné pour chacun des secteurs sus cités, l'évolution de leurs indices et de leurs Trends (ajustements) respectifs durant ces 12 derniers mois, soit d'octobre 2014 à septembre 2015.

Il en ressort que la tendance de l'activité durant cette période connaît pour :

- **les industries Agroalimentaires**, une évolution cyclique caractérisée par une tendance haussière sur des périodes de 4 à 5 mois suivie d'une tendance baissière sur des périodes ne dépassant pas 3 mois (Cf. Graphe No 7),
- **le BTPH**, une évolution cyclique caractérisée par une tendance haussière sur 7 mois allant d'octobre 2014 à avril 2015, suivie d'une tendance baissière sur 3 mois allant de mai à juillet 2015 qui laisse place à un retournement de tendance après juillet (Cf. Graphe No 10),
- **les industries manufacturières hors Agroalimentaires**, une évolution mensuelle irrégulière avec cependant un Trend décroissant sur toute la période (Cf. Graphe No 8),
- **les Services**, une évolution cyclique de novembre 2014 à septembre 2015, avec des valeurs de l'indice comprises dans la bande -1 à -10 durant la période février-septembre 2015 (Cf. Graphe No 9).

3 – Intitulé des questions

Le sondage mensuel comporte 15 questions. Chaque question propose trois types de réponses (négatif, neutre, positif) et, dans certains cas une possibilité de non-réponse (ne sait pas ou non concerné).

Q1- Evolution du climat économique général (3 derniers mois)

Q2A - Evolution du niveau de production dans l'entreprise (3 derniers mois)

Q2B - Evolution du niveau de production dans le secteur d'activité (3 derniers mois)

Q3 - Tendence du niveau de production dans l'entreprise (3 prochains mois)

Q4 - Evolution du niveau des prix d'achat (3 derniers mois)

Q5 - Evolution du niveau des prix d'achat (3 prochains mois)

Q6 - Evolution du niveau des prix de vente (3 derniers mois)

Q7 - Evolution du niveau des prix de vente (3 prochains mois)

Q8 - Evolution du niveau d'emploi dans l'entreprise (3 derniers mois)

Q9 - Evolution du niveau d'emploi dans l'entreprise (3 prochains mois)

Q10 - Taux d'utilisation actuel des moyens de production

Q11- Niveau actuel des commandes locales

Q12 - Niveau actuel des commandes de l'étranger

Q13 - Niveau actuel des stocks de produits fabriqués par rapport à la normale

Q14 - Niveau actuel des commandes aux fournisseurs par rapport à la normale

4 – Résultats

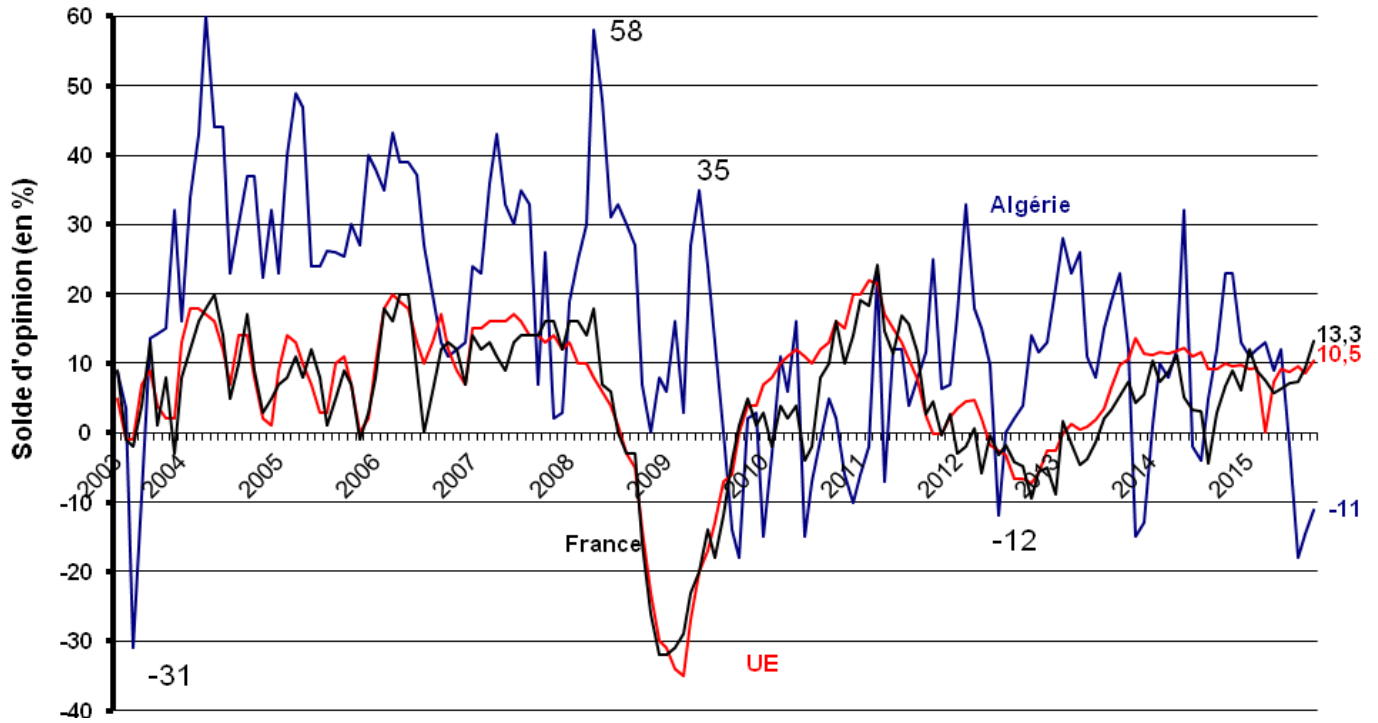
Le tableau des résultats ci-dessous donne les *soldes des opinions positives et négatives*.

L'indice de confiance des Chefs d'entreprise est la moyenne des niveaux aux questions 3,11 et 13.

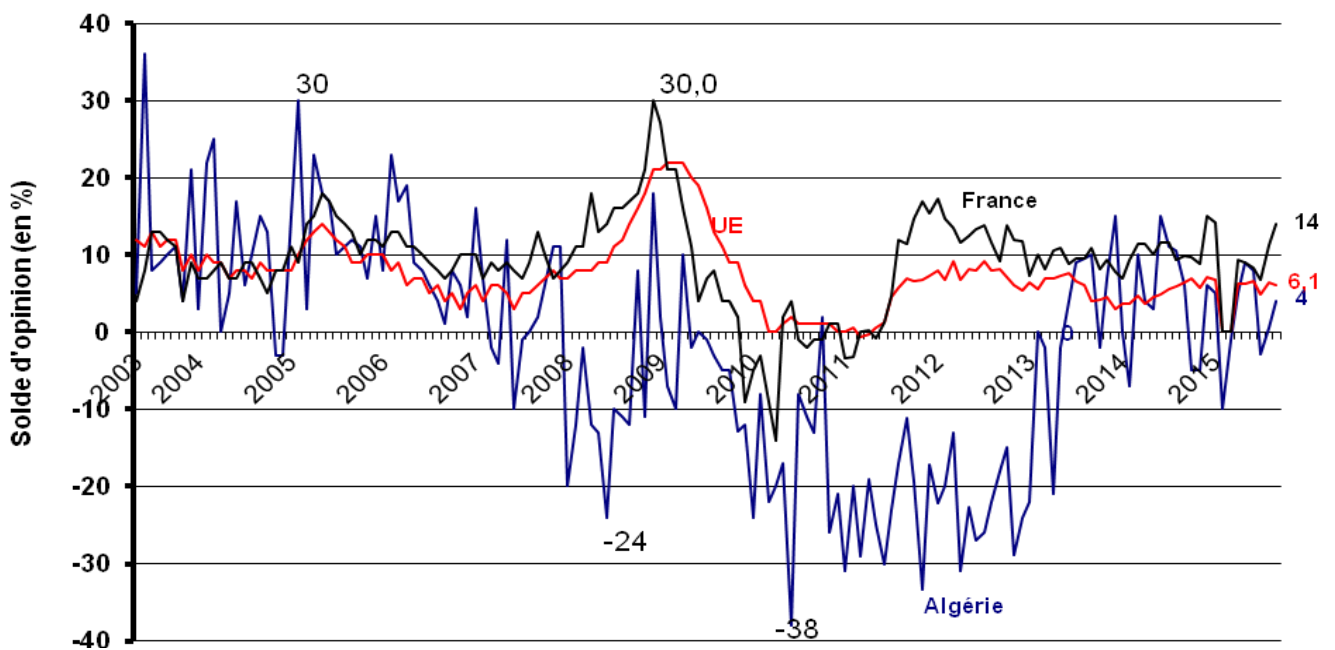
L'indice synthétique de toutes les réponses est toujours publié. Les indices sectoriels ou régionaux ne sont publiés que si un taux de réponse significatif est observé.

| Indices | Questions | | | | | | | | | | | | | | |
|---|-----------|-----|-----|-----|----|----|-----|----|-----|-----|-----|-----|-----|-----|-----|
| | 1 | 2A | 2B | 3 | 4 | 5 | 6 | 7 | 8 | 9 | 10 | 11 | 12 | 13 | 14 |
| Global | | | | | | | | | | | | | | | |
| -17 | -44 | -30 | -37 | -11 | 45 | 62 | 13 | 42 | -1 | -4 | -44 | -36 | -42 | 4 | -24 |
| Sectoriel: Industries agro-alimentaires | | | | | | | | | | | | | | | |
| -14 | -27 | 0 | 15 | 0 | 50 | 67 | 0 | 53 | 33 | 7 | -50 | -25 | -50 | 18 | 0 |
| Sectoriel : Autres industries | | | | | | | | | | | | | | | |
| -24 | -28 | -25 | -35 | -4 | 38 | 60 | 33 | 58 | 0 | 17 | -44 | -31 | -38 | 38 | -22 |
| Sectoriel : Services | | | | | | | | | | | | | | | |
| -9 | -72 | -35 | -45 | -10 | 48 | 67 | 24 | 43 | -6 | -21 | -45 | -44 | -50 | -27 | -43 |
| Sectoriel : Bâtiment, Travaux publics, Hydraulique | | | | | | | | | | | | | | | |
| -4 | -38 | -45 | -59 | -27 | 46 | 55 | -17 | 14 | -14 | -20 | -41 | -39 | 0 | -55 | -29 |
| Régional : Centre | | | | | | | | | | | | | | | |
| -21 | -48 | -35 | -45 | -15 | 42 | 59 | 20 | 44 | -6 | -5 | -42 | -41 | -53 | 6 | -31 |
| Régional : Ouest | | | | | | | | | | | | | | | |
| -5 | -48 | -35 | -28 | 6 | 65 | 79 | 5 | 61 | 0 | -6 | -57 | -32 | -33 | -11 | -20 |
| Régional : Est | | | | | | | | | | | | | | | |
| -18 | -35 | -15 | -26 | -18 | 26 | 60 | -10 | 19 | 15 | 0 | -55 | -35 | 100 | 0 | -11 |

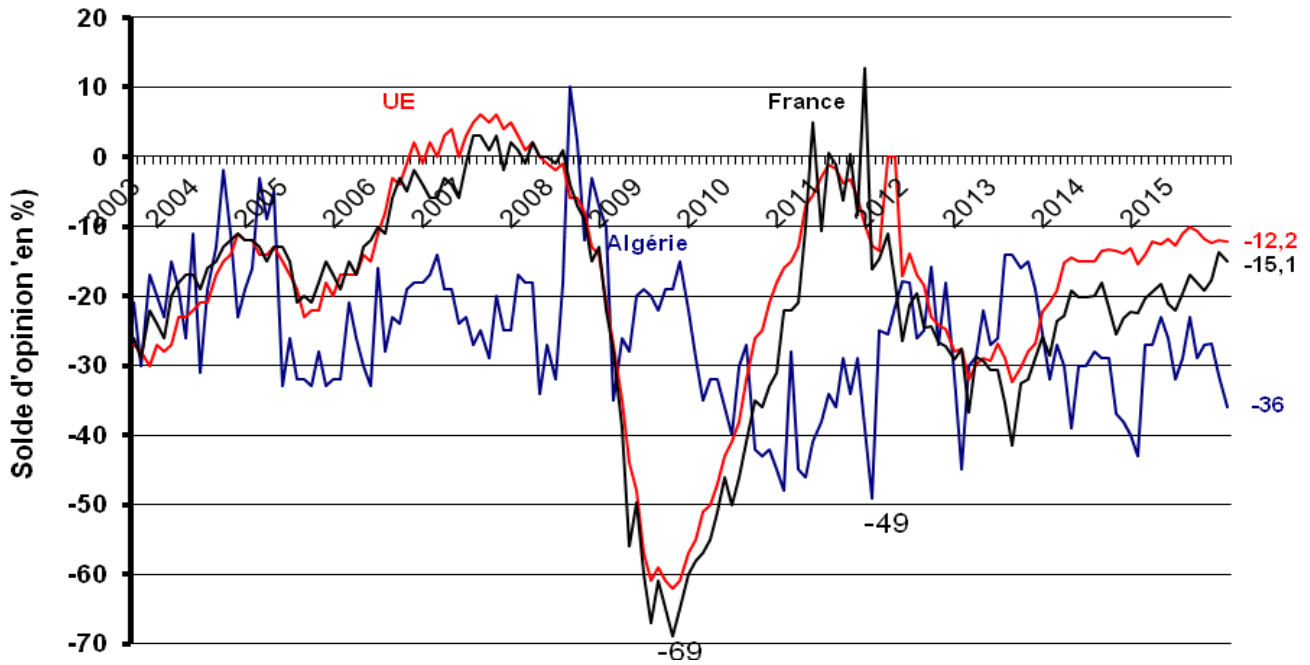
G2. Perspectives de production à trois mois :
Série de mai 2003 à Septembre 2015



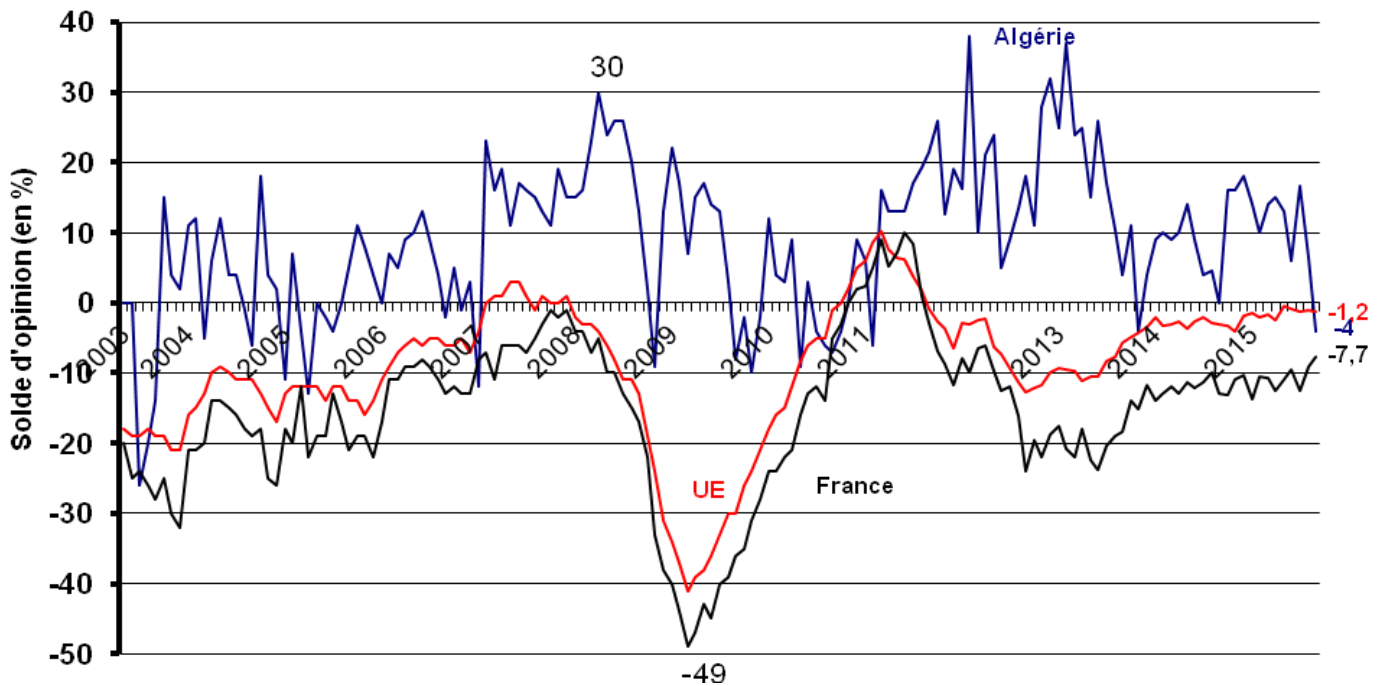
G3. Niveau des stocks :
Série de mai 2003 à Septembre 2015



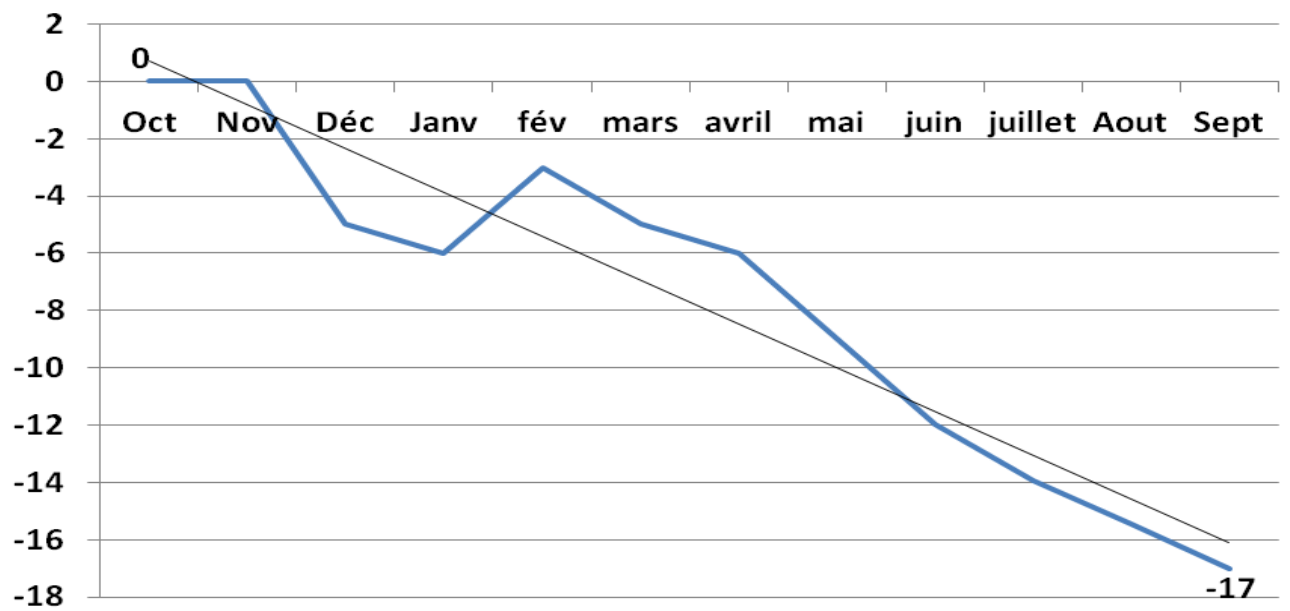
G4. Carnet des commandes :
Série de mai 2003 à Septembre 2015



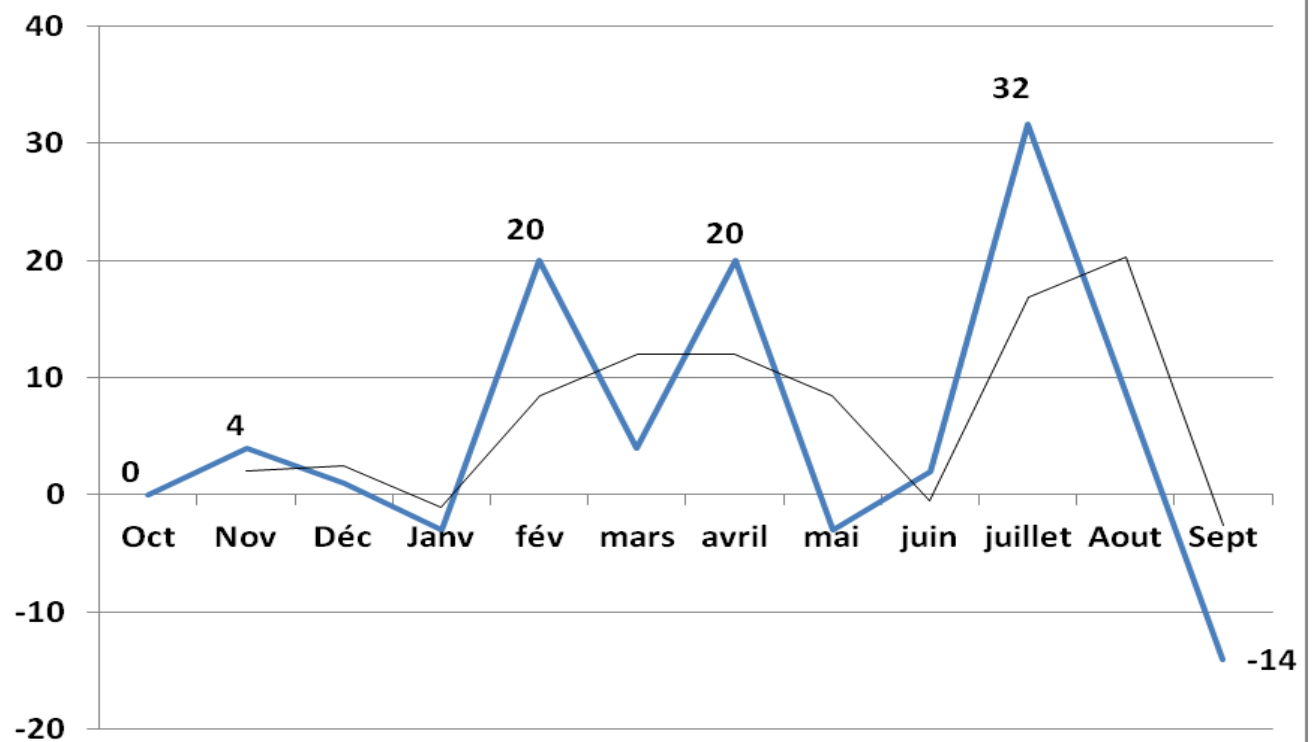
G5. Perspectives de l'emploi à trois mois :
Série de mai 2003 à Septembre 2015



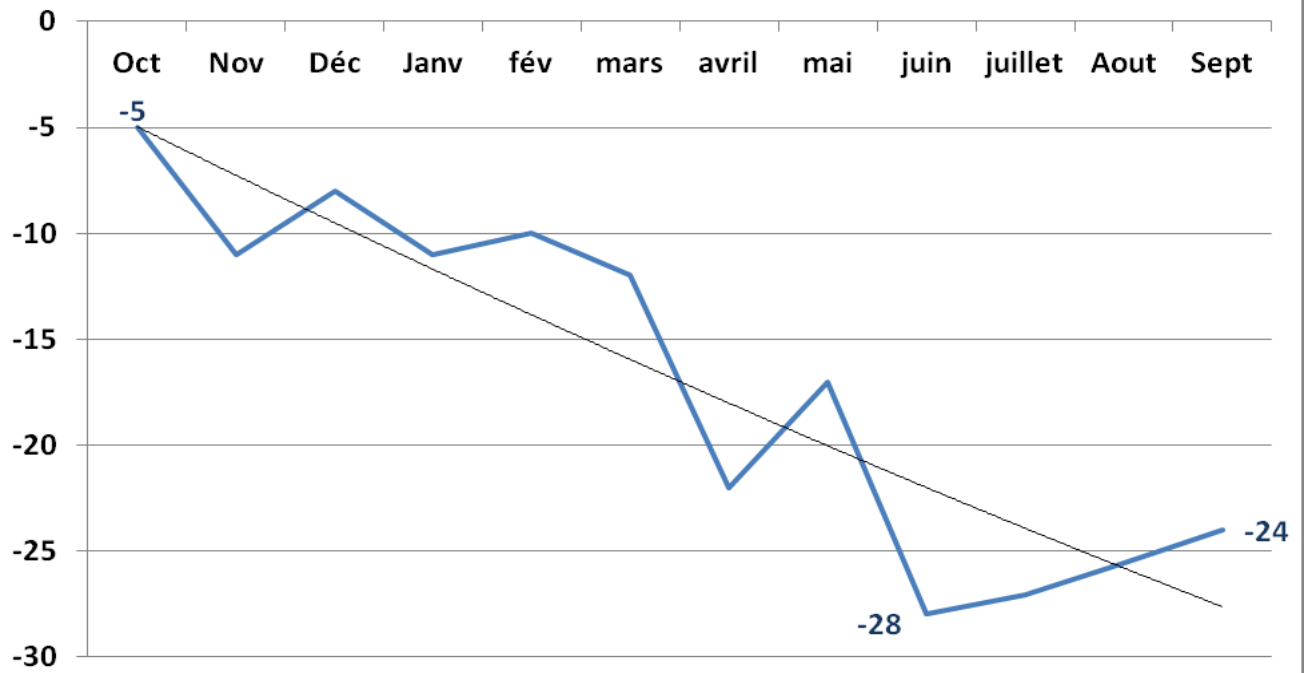
G6. Evolution et tendance de l'Indice global (toutes activités économiques) d'octobre 2014 à septembre 2015



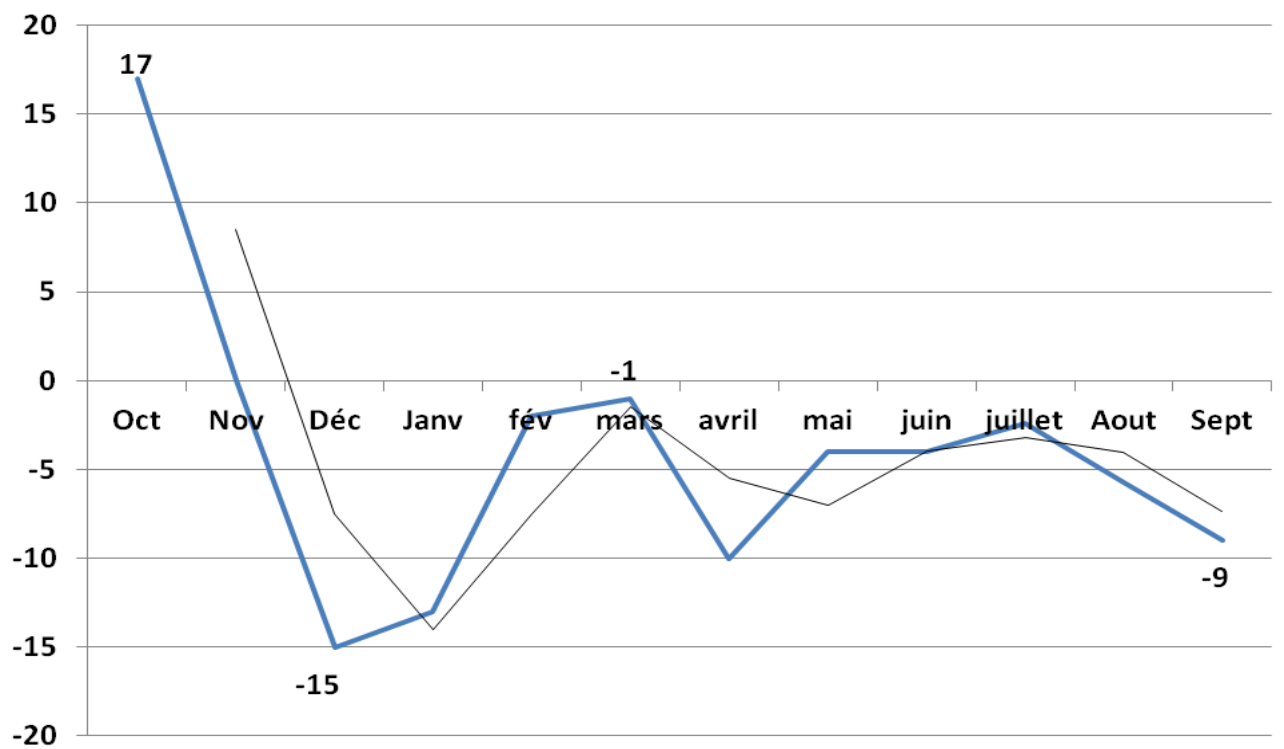
G7. Evolution et tendance de l'Indice des IAA d'octobre 2014 à septembre 2015



G8. Evolution et tendance de l'Indice des industries (hors Agro-alimentaires) d'octobre 2014 à septembre 2015



G9. Evolution et tendance de l'Indice des Services d'octobre 2014 à septembre 2015



G10. Evolution et tendance de l'Indice du BTPH
d'octobre 2014 à septembre 2015

