

Baromètre des chefs d'entreprise

Enquête du mois de Décembre 2015

1 - Description générale

L'enquête mensuelle Baromètre des Chefs d'Entreprise est un sondage réalisé par Internet.

Le temps nécessaire pour répondre aux questions ne dépasse guère les deux minutes.

Les chefs d'Entreprise peuvent s'inscrire sur le site du FCE (www.fce.dz).

Chaque personne inscrite reçoit vers le 10 de chaque mois, un mail l'invitant à répondre à l'enquête et le présent rapport de synthèse la veille de sa publication officielle.

La confidentialité des réponses individuelles est garantie par le FCE.

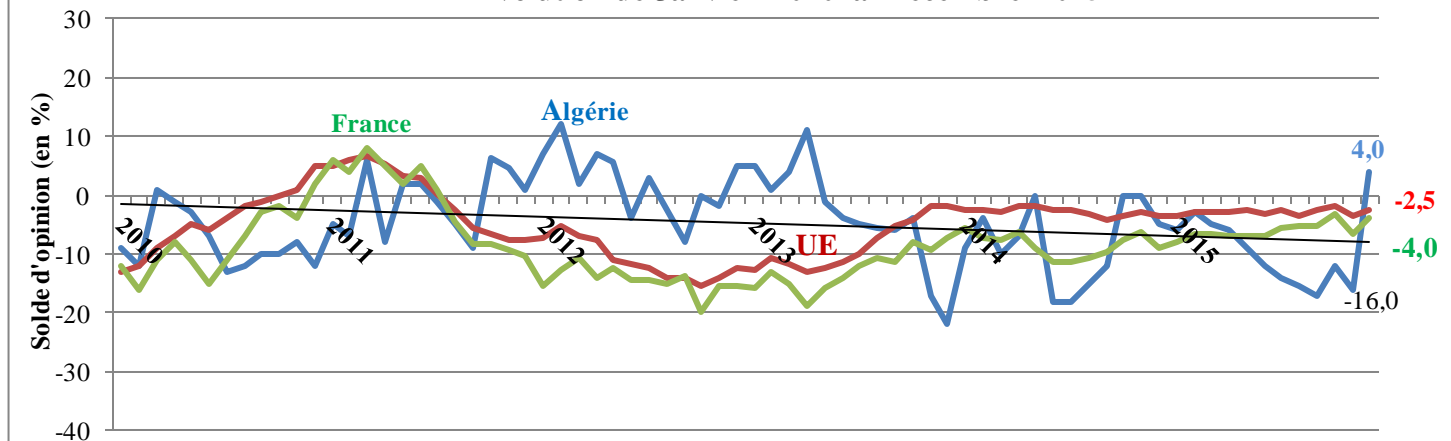
2 – Comparaisons internationales de l'indice de confiance des Chefs d'Entreprise :

L'indice de confiance des Chefs d'Entreprise est le résultat le plus connu de l'enquête.

Il est calculé à partir de trois questions concernant : les perspectives de production, le volume des commandes et le niveau des stocks.

Les graphiques ci-après montrent l'évolution de l'indice global et des autres indicateurs

**G1. Indices de confiance des Chefs d'entreprise :
Evolution de Janvier 2010 à Décembre 2015**



Sources : Forum des Chefs d'Entreprise (www.fce.dz)
Commission européenne – Direction générale des Affaires économiques et financières
(http://europa.eu/economy_finance/indicators/businessandconsumersurveys_en.htm)

Commentaires: L'ensemble des secteurs d'activité économique, ont enregistré une forte amélioration de l'indice de confiance par rapport au mois précédent; il passe de la zone négative au positive, à l'exception de celui des Industries Agro-alimentaires « IAA », une légère augmentation sans quitter la zone négative qui affiche une valeur -3 en mois Décembre contre -10 en mois de Novembre. L'indice de confiance global du dernier mois de l'année 2015, pour la première fois depuis le mois d'avril 2013, enregistre une valeur positive de 4 Pts et une hausse de 20 points par rapport à novembre (-16 Pts), *s'agit-il d'un rebond conjoncturel ou d'un retour de tendance, les prochains mois confirmeront l'une des 2 hypothèses.*

Par secteur d'activité économique :

- le secteur des activités des **industries** donne un indice qui passe de -15 au mois Novembre à +7 en Décembre soit une hausse de 22 points.
- l'indice de secteur des **services** de ce mois est à +2 soit un accroissement de 16 points par rapport le mois précédent (-14).
- Pour le **BTPH**, une hausse de 14 points qui affiche une valeur de -9 en Novembre contre +5 en Décembre.

Les perspectives de production ont diminué de 12 points (Cf.G2). Ainsi l'emploi et le niveau des stocks, affichent des indicateurs en hausse par rapport à novembre, respectivement de 6 points (Cf.G5), 23 points (Cf.G3). Par régions géographiques, les indices de confiance (tous secteurs d'activités confondus) sont positifs: +2 pour la région Centre, +7 pour la région Ouest et +3 pour la région Est. Dans l'Union Européenne, l'indice de confiance des industriels de l'UE et celui des industriels français sont dans le négatif depuis juillet 2011 (Cf; G1), mais la tendance a subit une amélioration qui passe de -3.5 et -6.6 (respectivement UE et France) en mois Novembre à -2.5 et -4 en mois Décembre.

3 – Intitulé des questions

Le sondage mensuel comporte 15 questions. Chaque question propose trois types de réponses (négatif, neutre, positif) et, dans certains cas une possibilité de non-réponse (ne sait pas ou non concerné).

Q1- Evolution du climat économique général (3 derniers mois)

Q2A - Evolution du niveau de production dans l'entreprise (3 derniers mois)

Q2B - Evolution du niveau de production dans le secteur d'activité (3 derniers mois)

Q3 - Tendances du niveau de production dans l'entreprise (3 prochains mois)

Q4 - Evolution du niveau des prix d'achat (3 derniers mois)

Q5 - Evolution du niveau des prix d'achat (3 prochains mois)

Q6 - Evolution du niveau des prix de vente (3 derniers mois)

Q7 - Evolution du niveau des prix de vente (3 prochains mois)

Q8 - Evolution du niveau d'emploi dans l'entreprise (3 derniers mois)

Q9 - Evolution du niveau d'emploi dans l'entreprise (3 prochains mois)

Q10 - Taux d'utilisation actuel des moyens de production

Q11- Niveau actuel des commandes locales

Q12 - Niveau actuel des commandes de l'étranger

Q13 - Niveau actuel des stocks de produits fabriqués par rapport à la normale

Q14 - Niveau actuel des commandes aux fournisseurs par rapport à la normale

4 – Résultats

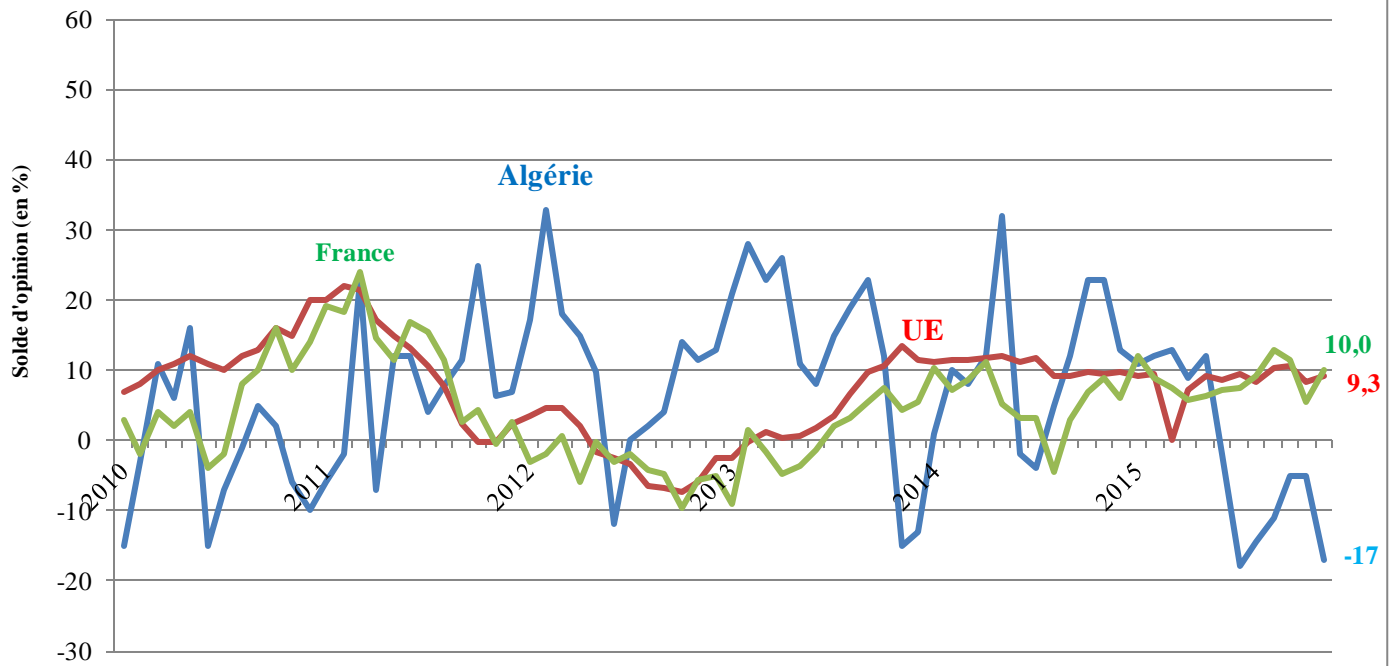
Le tableau des résultats ci-dessous donne les *soldes des opinions positives et négatives*.

L'indice de confiance des Chefs d'entreprise est la moyenne des niveaux aux questions 3, 11 et 13.

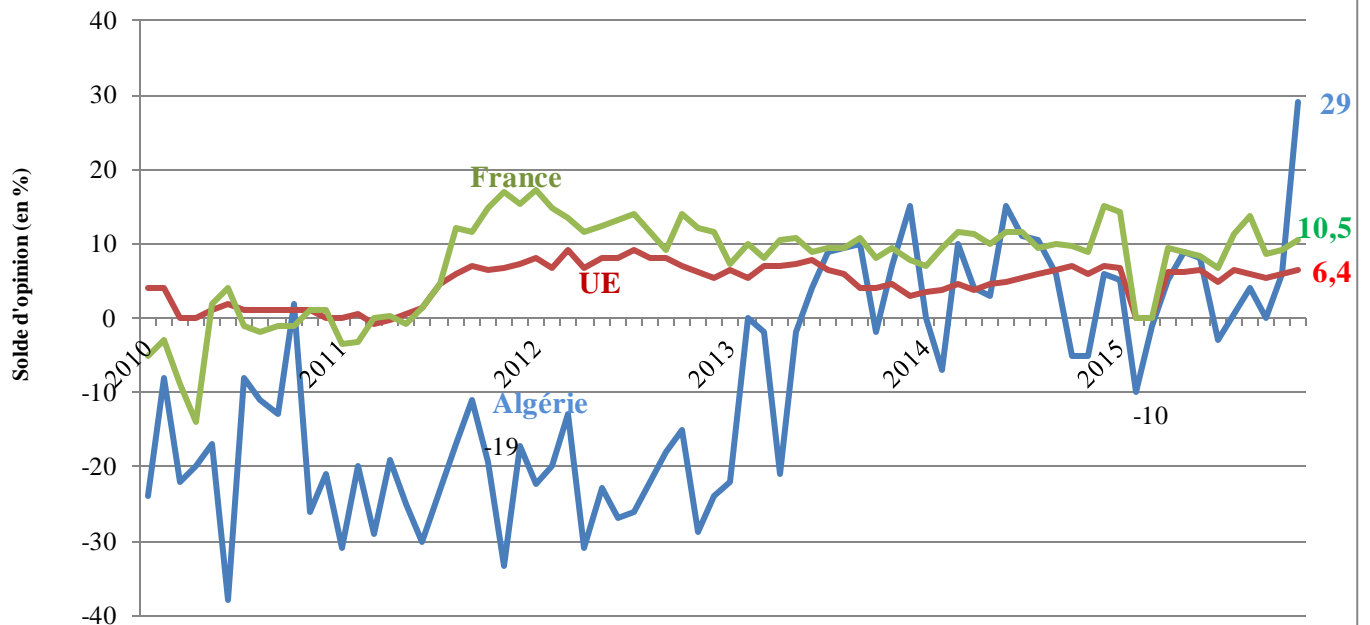
L'indice synthétique de toutes les réponses est toujours publié. Les indices sectoriels ou régionaux ne sont publiés que si un taux de réponse significatif est observé.

Indices	Questions														
	1	2A	2B	3	4	5	6	7	8	9	10	11	12	13	14
Global															
4	-28	6	-30	-17	-55	15	-22	-11	-24	2	54	57	4	29	-5
Sectoriel: Industries agro-alimentaires															
-3	-18	9	-9	0	-45	14	-10	18	-11	36	36	36	9	45	-9
Sectoriel : Autres industries															
7	-13	8	-38	-12	-65	13	-14	-8	-33	12	62	62	12	31	-4
Sectoriel : Services															
2	-38	7	-48	-24	-59	22	-27	-24	-33	-7	55	63	0	31	-7
Sectoriel : Bâtiment, Travaux publics, Hydraulique															
5	-33	3	-15	-21	-45	11	-29	-12	-13	-9	52	57	0	21	-3
Régional : Centre															
2	-26	-3	-29	-16	-45	12	-24	6	-17	-3	39	54	-3	32	-3
Régional : Ouest															
7	-20	20	-40	-4	-68	27	10	-20	-17	4	48	64	12	40	0
Régional : Est															
3	-39	-7	-27	-33	-57	0	-46	-23	-41	3	63	42	-7	0	-17

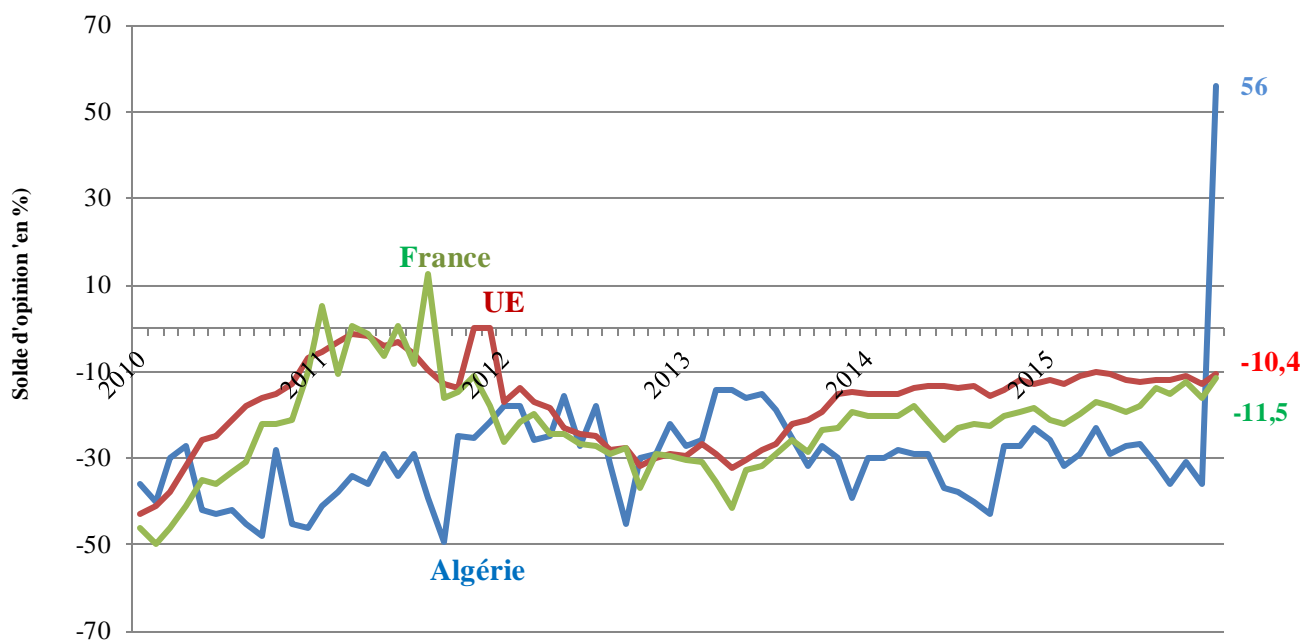
**G2. Perspectives de production à trois mois :
Série de Janvier 2010 à Décembre 2015**



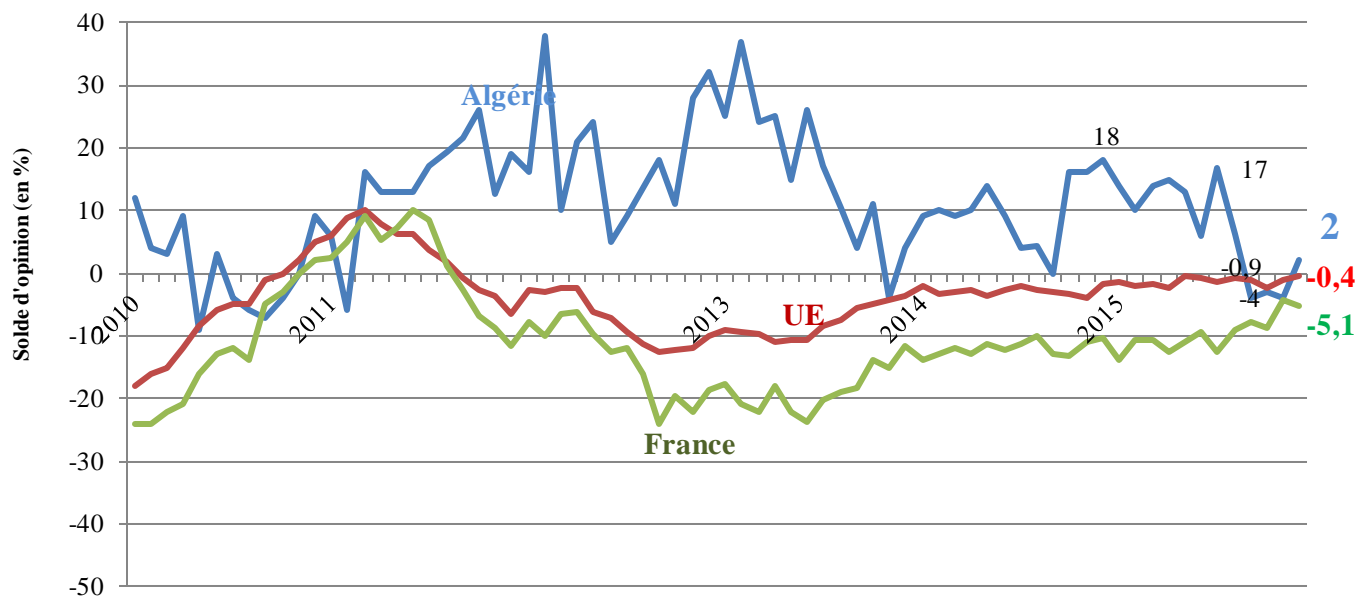
**G3. Niveau des stocks :
Série de Janvier 2010 à Décembre 2015**



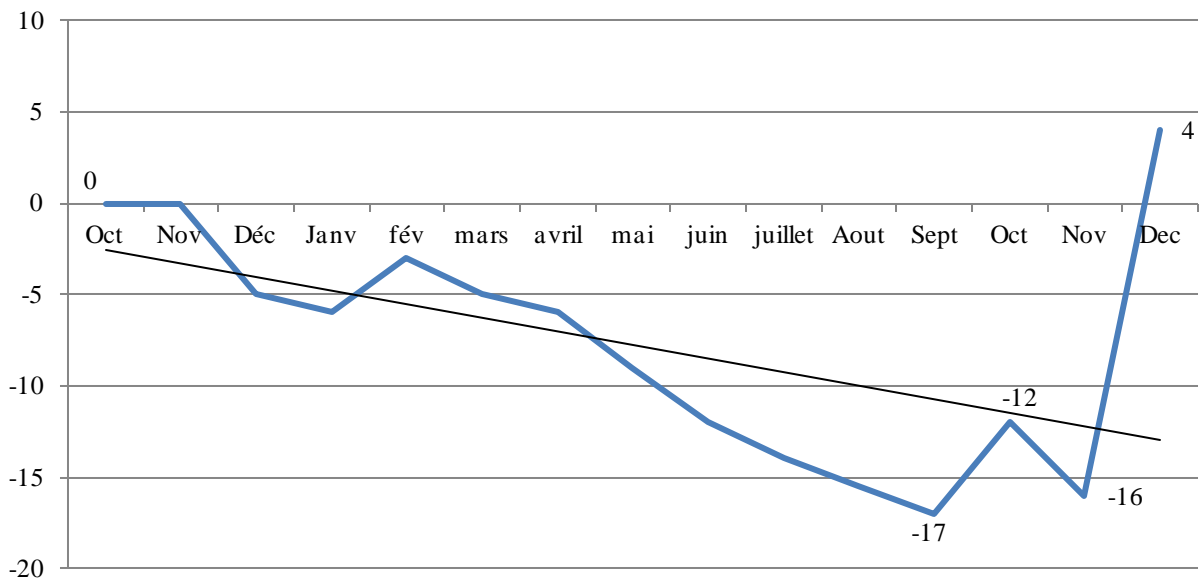
G4. Carnet des commandes :
Série de Janvier 2010 à Décembre 2015



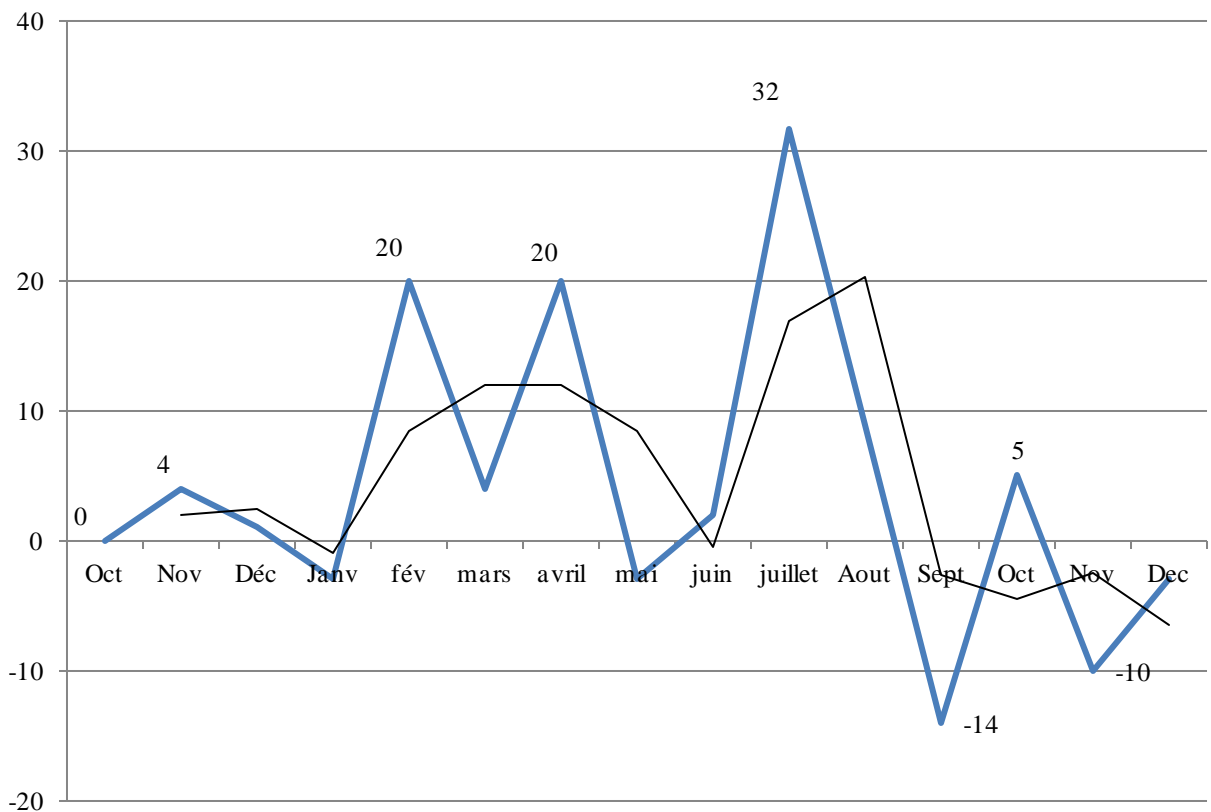
G5. Perspectives de l'emploi à trois mois :
Série de Janvier 2010 à Décembre 2015



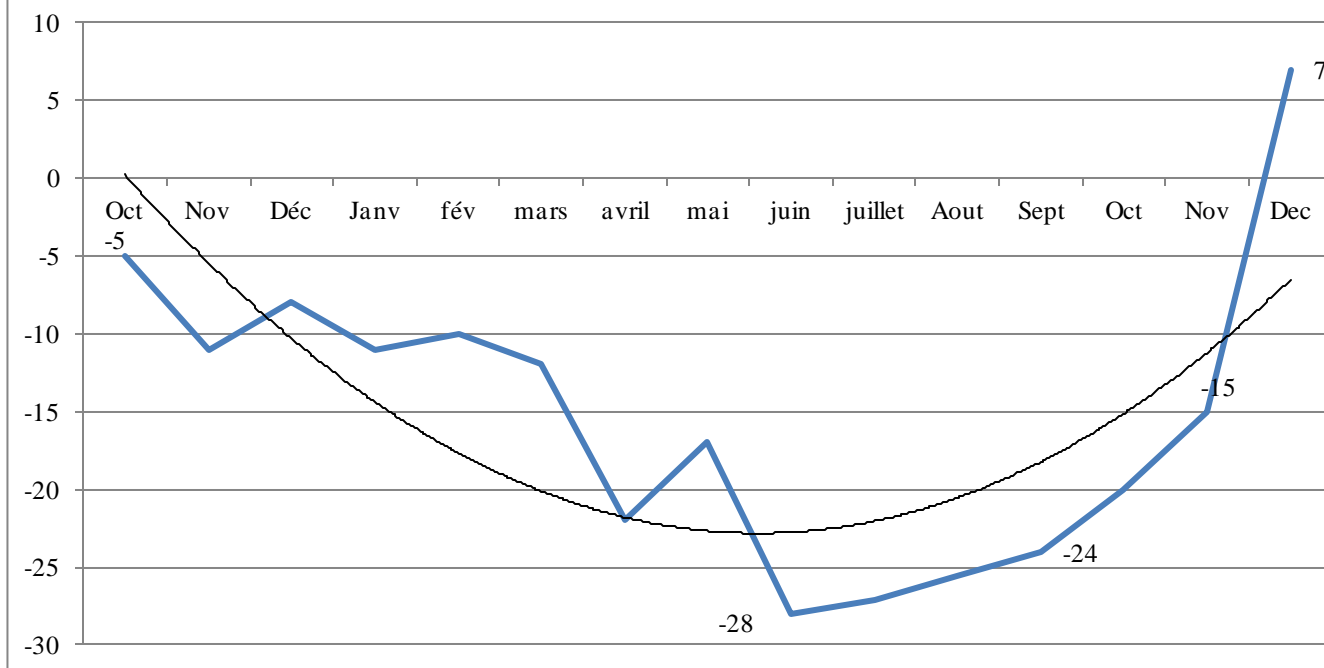
G6. Evolution et tendance de l'Indice global (toutes activités économiques) d'octobre 2014 à Décembre 2015



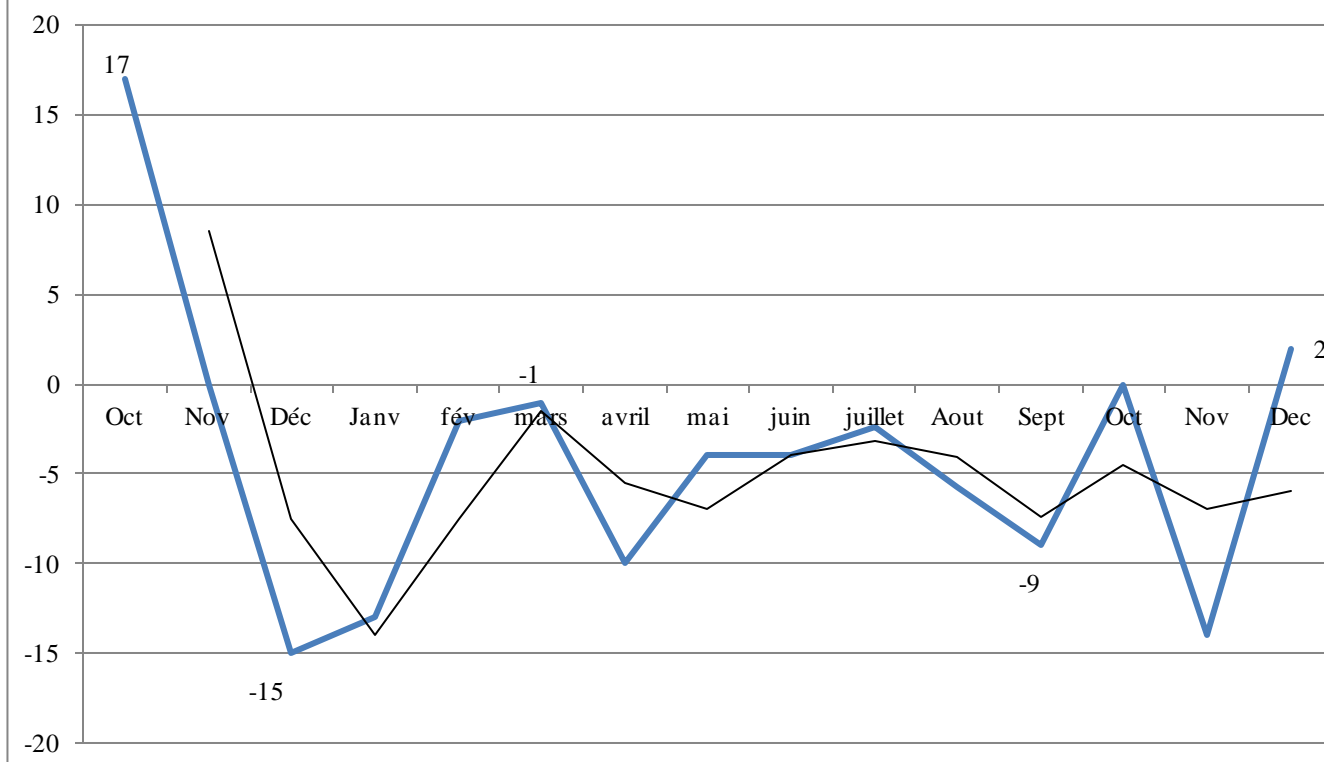
G7. Evolution et tendance de l'Indice des IAA d'octobre 2014 à Décembre 2015



G8. Evolution et tendance de l'Indice des industries (hors Agro-alimentaires) d'octobre 2014 à Décembre 2015



G9. Evolution et tendance de l'Indice des Services d'octobre 2014 à Décembre 2015



**G10. Evolution et tendance de l'Indice du BTPH
d'octobre 2014 à Décembre 2015**

