

Baromètre des chefs d'entreprise

Enquête du mois de Janvier 2016

1 - Description générale

L'enquête mensuelle Baromètre des Chefs d'Entreprise est un sondage réalisé par Internet.

Le temps nécessaire pour répondre aux questions ne dépasse guère les deux minutes.

Les chefs d'Entreprise peuvent s'inscrire sur le site du FCE (www.fce.dz).

Chaque personne inscrite reçoit vers le 10 de chaque mois, un mail l'invitant à répondre à l'enquête et le présent rapport de synthèse la veille de sa publication officielle.

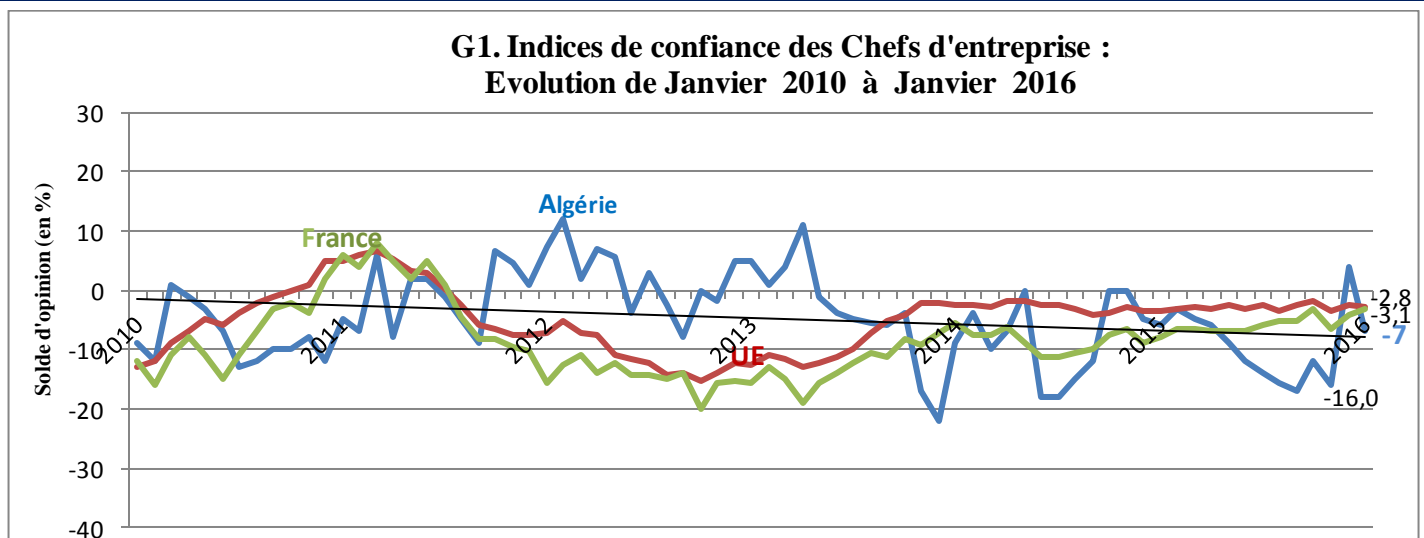
La confidentialité des réponses individuelles est garantie par le FCE.

2 – Comparaisons internationales de l'indice de confiance des Chefs d'Entreprise :

L'indice de confiance des Chefs d'Entreprise est le résultat le plus connu de l'enquête.

Il est calculé à partir de trois questions concernant : les perspectives de production, le volume des commandes et le niveau des stocks.

Les graphiques ci-après montrent l'évolution de l'indice global et des autres indicateurs



Sources : Forum des Chefs d'Entreprise (www.fce.dz)
Commission européenne – Direction générale des Affaires économiques et financières
(http://europa.eu/economy_finance/indicators/businessandconsumersurveys_en.htm)

Commentaires: Après le léger rebond enregistré en Décembre 2015 par rapport au mois de Novembre de la même année, l'ensemble des secteurs d'activité économique a enregistré une forte baisse au premier mois de l'année 2016 par rapport en mois Décembre 2015. Il repasse ainsi dans la zone négative. Pour ce qui est des **Industries Agro-alimentaires** « IAA » son indice est toujours aussi négatif et ce depuis le mois Septembre 2015. Il passe de -3 au mois Décembre à -7 au mois Janvier 2016, soit une hausse négative de 4 points

L'indice de **confiance global** -toutes activités confondues- affiche quant à lui la valeur de -7 en janvier contre +4 en mois Décembre, il s'est rétracté de 11 points (Cf; Graphe 1). C'est ainsi que les perspectives de la commande affichent des indicateurs en baisse par rapport à décembre de 59 points (Cf; Graphe 4). **Par secteur d'activité économique :**

***Le secteur des activités des industries enregistre un** indice de -8 au mois de janvier contre +7 en mois Décembre 2015, une chute de 15 points !

***Le BTPH** affiche un indice du mois de janvier d'une valeur de -5 points contre +5 points le mois de Décembre dernier, soit une baisse de 10 points !

***L'indice de secteur des services** affiche pour sa part une valeur -5 au mois de Janvier contre +2 au mois précédent, soit un recul de 7 points.

Ce ralentissement de l'activité économique est principalement du à trois (03) causes essentielles :**1) la difficulté de recouvrement des créances 2) Difficulté d'approvisionnement en matières premières 3) Difficulté d'accès au crédit** (Cf. Détails aux tableaux des résultats).

L'examen des indicateurs par régions géographiques, fait ressortir d'une part une baisse des activités des chefs d'entreprise de la région Centre, Ouest et Est, leurs indices de confiance ont régressé respectivement de 14 points, 9 point et 8 point par rapport au mois de décembre. Pour l'Union Européenne, l'indice de confiance des industriels de l'UE et celui des industriels français a enregistré une tendance à une nette amélioration depuis le mois de Novembre qui passe de -3.5 et -6.6 (respectivement UE et France) à -2.8 et -3.1 au mois Janvier 2016 (Cf ; Graphe 1).

3 – Intitulé des questions

Le sondage mensuel comporte 15 questions. Chaque question propose trois types de réponses (négatif, neutre, positif) et, dans certains cas une possibilité de non-réponse (ne sait pas ou non concerné).

Q1- Evolution du climat économique général (3 derniers mois)

Q2A - Evolution du niveau de production dans l'entreprise (3 derniers mois)

Q2B - Evolution du niveau de production dans le secteur d'activité (3 derniers mois)

Q3 - Tendances du niveau de production dans l'entreprise (3 prochains mois)

Q4 - Evolution du niveau des prix d'achat (3 derniers mois)

Q5 - Evolution du niveau des prix d'achat (3 prochains mois)

Q6 - Evolution du niveau des prix de vente (3 derniers mois)

Q7 - Evolution du niveau des prix de vente (3 prochains mois)

Q8 - Evolution du niveau d'emploi dans l'entreprise (3 derniers mois)

Q9 - Evolution du niveau d'emploi dans l'entreprise (3 prochains mois)

Q10 - Taux d'utilisation actuel des moyens de production

Q11- Niveau actuel des commandes locales

Q12 - Niveau actuel des commandes de l'étranger

Q13 - Niveau actuel des stocks de produits fabriqués par rapport à la normale

Q14 - Niveau actuel des commandes aux fournisseurs par rapport à la normale

4 – Résultats

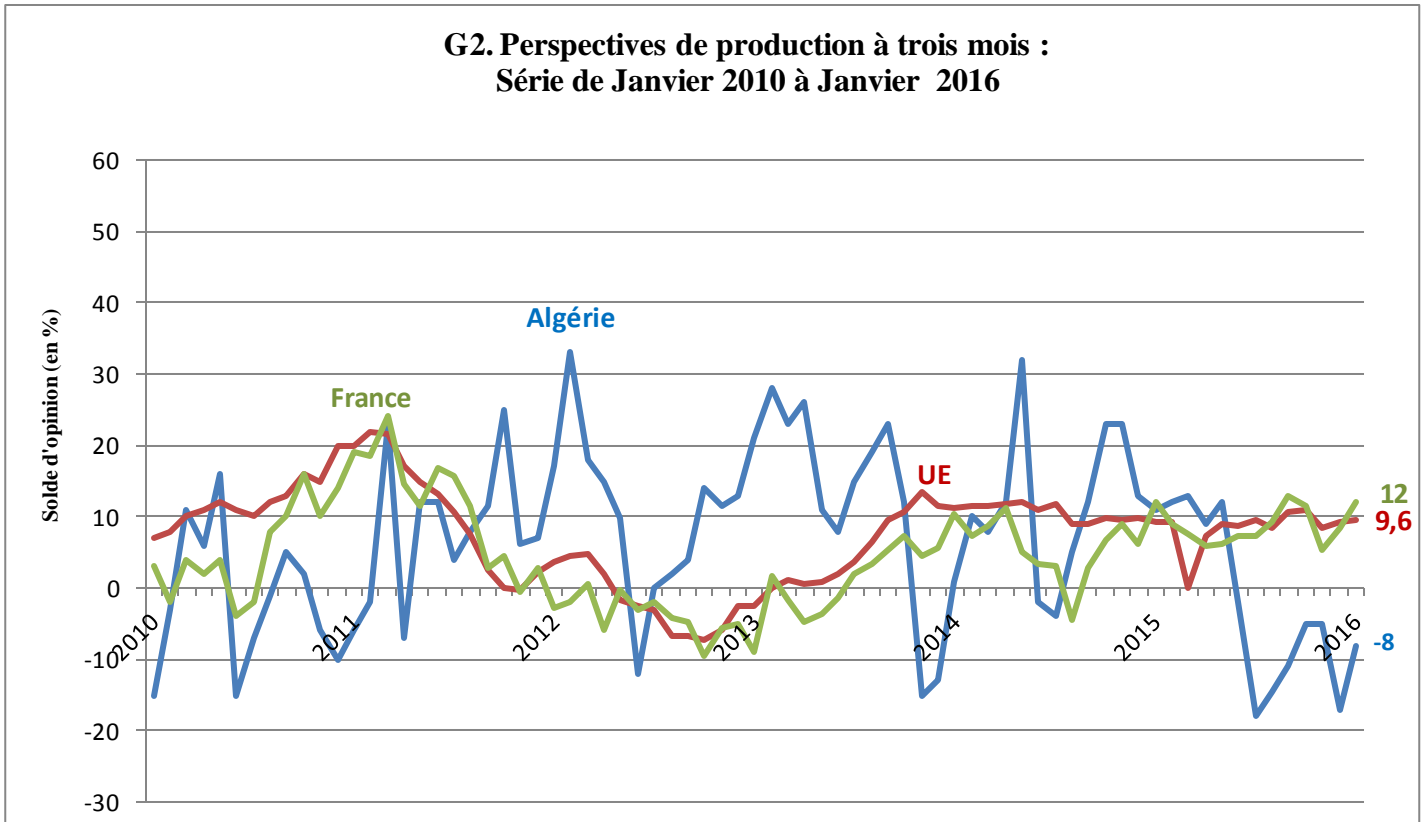
Le tableau des résultats ci-dessous donne les *soldes des opinions positives et négatives*.

L'indice de confiance des Chefs d'entreprise est la moyenne des niveaux aux questions 3, 11 et 13.

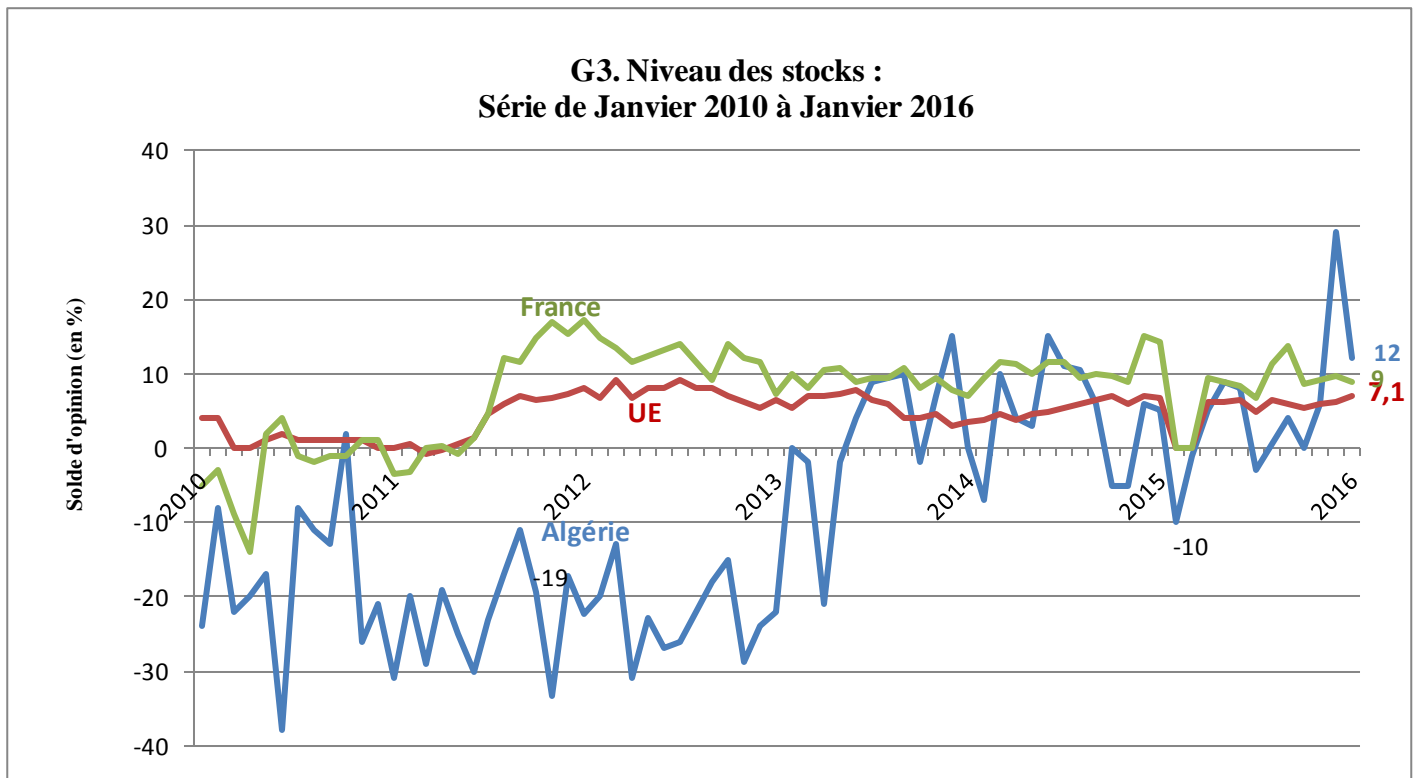
L'indice synthétique de toutes les réponses est toujours publié. Les indices sectoriels ou régionaux ne sont publiés que si un taux de réponse significatif est observé.

Indices	Questions														
	1	2A	2B	3	4	5	6	7	8	9	10	11	12	13	14
Global															
-7	-36	-15	-33	-8	13	44	-2	15	-14	-2	-10	-2	-27	12	-20
Sectoriel: Industries agro-alimentaires															
-7	-25	-16	-23	10	17	37	-2	30	-6	11	-21	-7	-28	23	-25
Sectoriel : Autres industries															
-8	-28	-10	-31	-4	5	47	8	14	-18	2	-4	-1	-24	20	-25
Sectoriel : Services															
-5	-46	-16	-41	-11	11	49	-6	11	-15	-3	-10	-4	-33	0	-16
Sectoriel : Bâtiment, Travaux publics, Hydraulique															
-5	-38	-18	-32	-20	21	42	-16	10	-14	-5	-10	3	-25	-2	-13
Régional : Centre															
-12	-35	-19	-33	-10	19	48	-1	22	-8	3	-6	-6	-35	19	-12
Régional : Ouest															
-2	-24	-1	-29	4	0	47	0	15	-14	-3	-15	9	-23	20	-21
Régional : Est															
-5	-44	-21	-28	-16	9	37	-15	4	-18	-1	-14	-4	-12	-5	-22

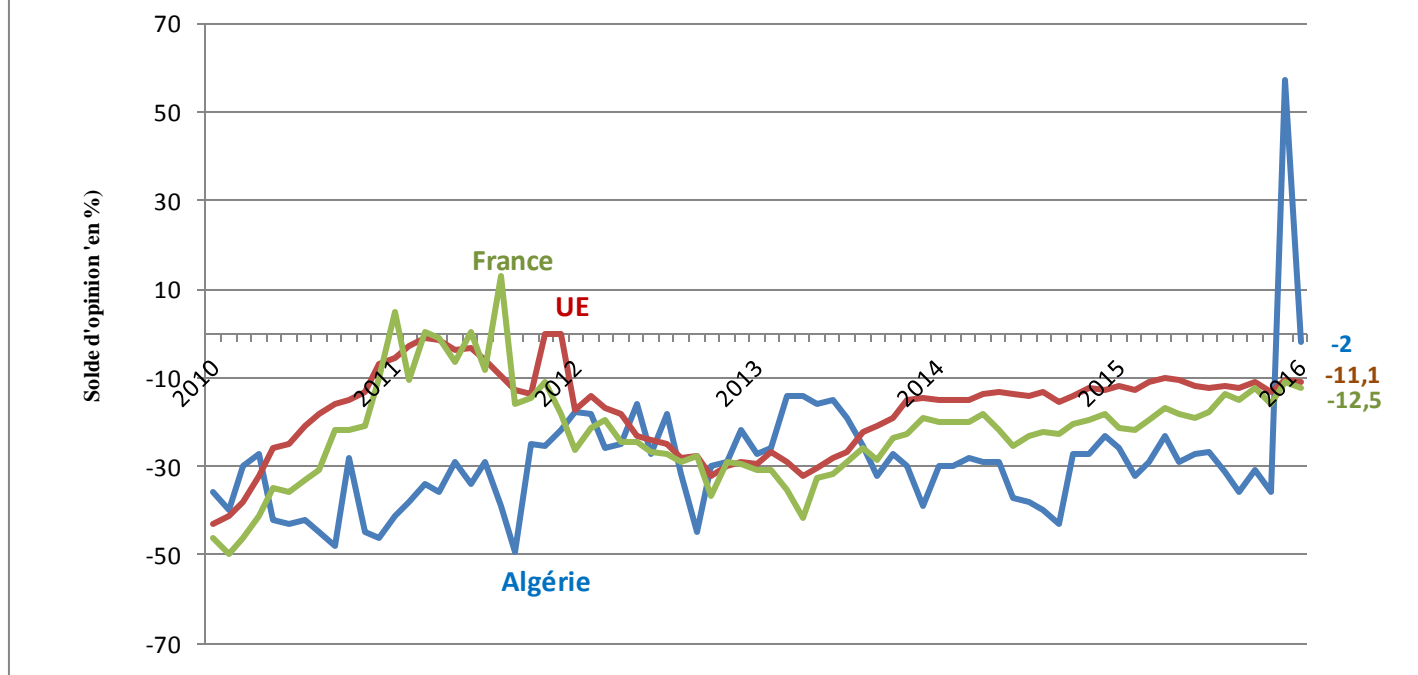
**G2. Perspectives de production à trois mois :
Série de Janvier 2010 à Janvier 2016**



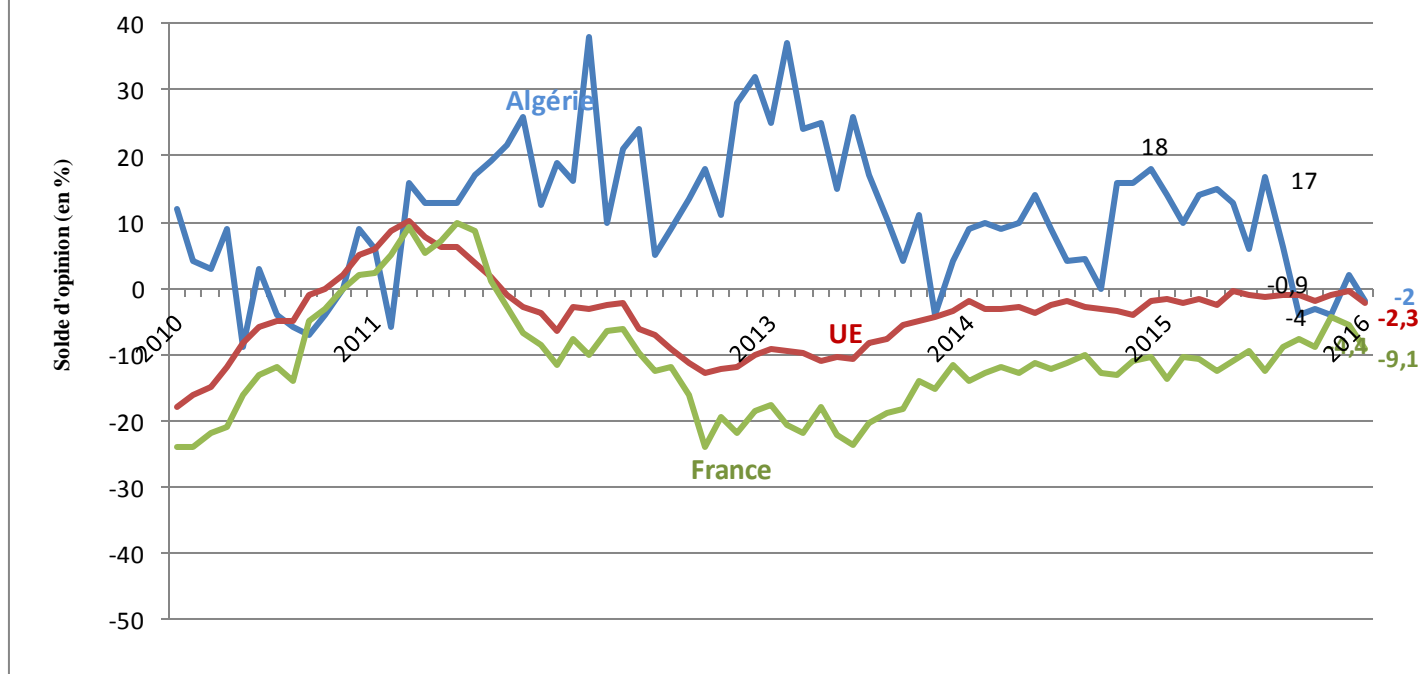
**G3. Niveau des stocks :
Série de Janvier 2010 à Janvier 2016**



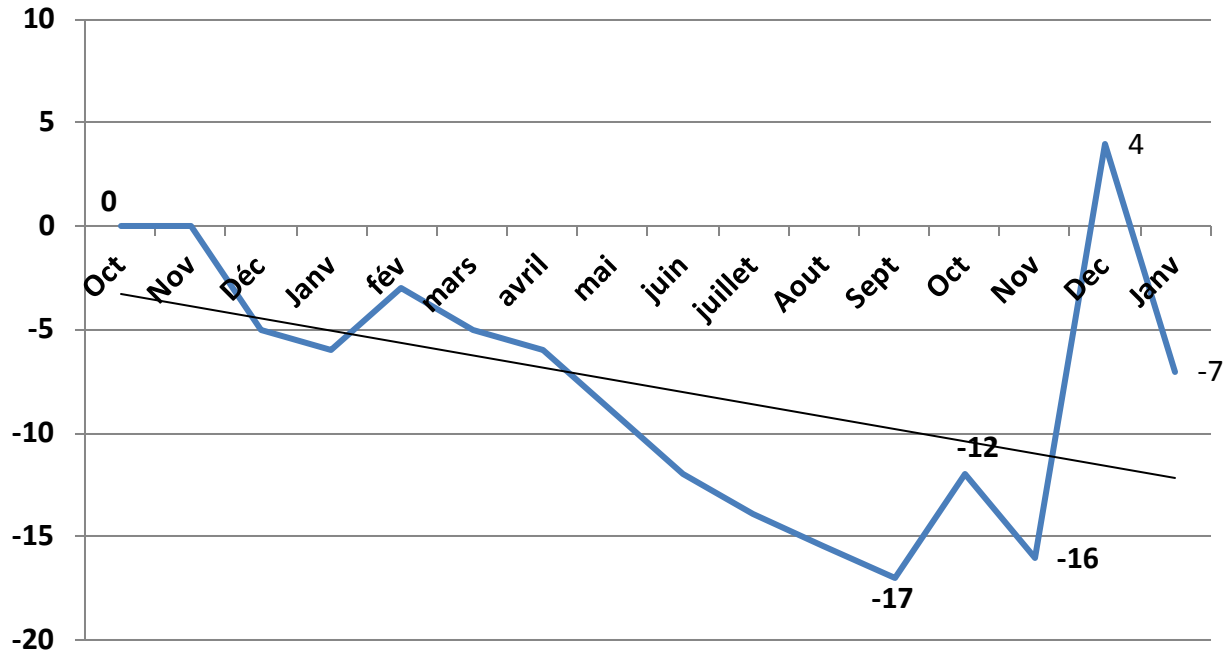
G4. Carnet des commandes :
Série de Janvier 2010 à Janvier 2016



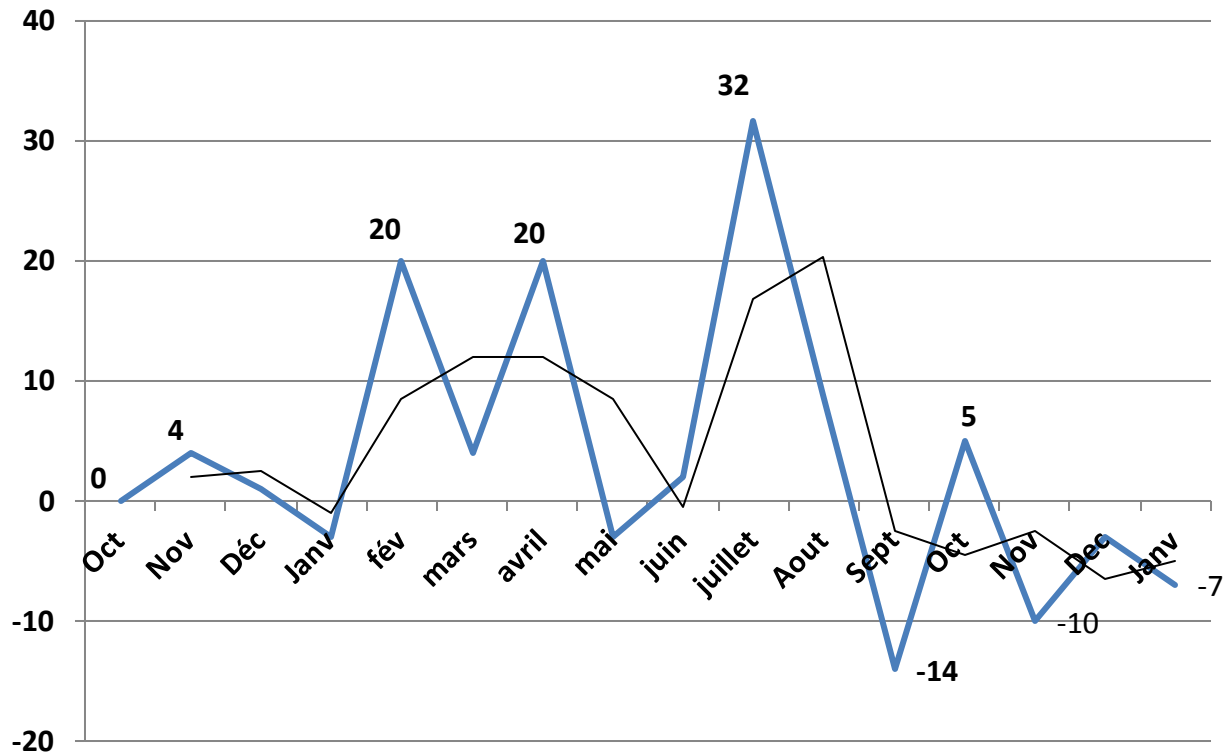
G5. Perspectives de l'emploi à trois mois :
Série de Janvier 2010 à Janvier 2016



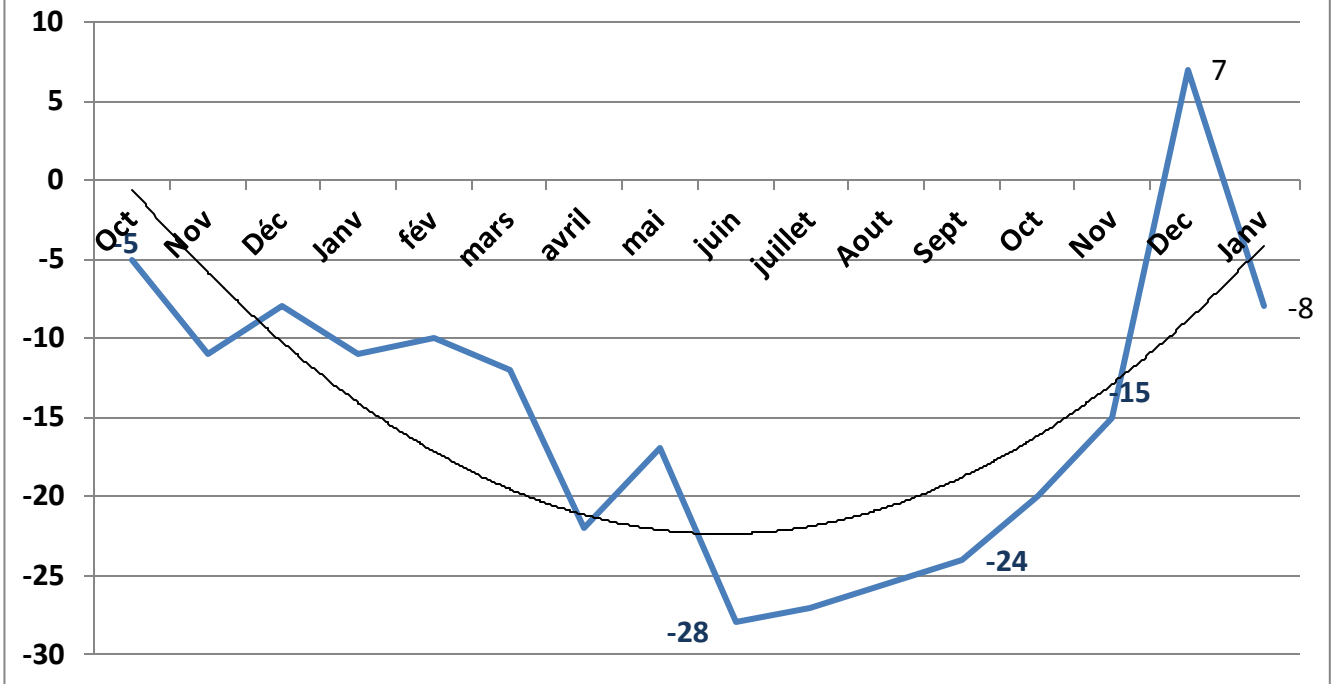
G6. Evolution et tendance de l'Indice global (toutes activités économiques) d'octobre 2014 à Janvier 2016



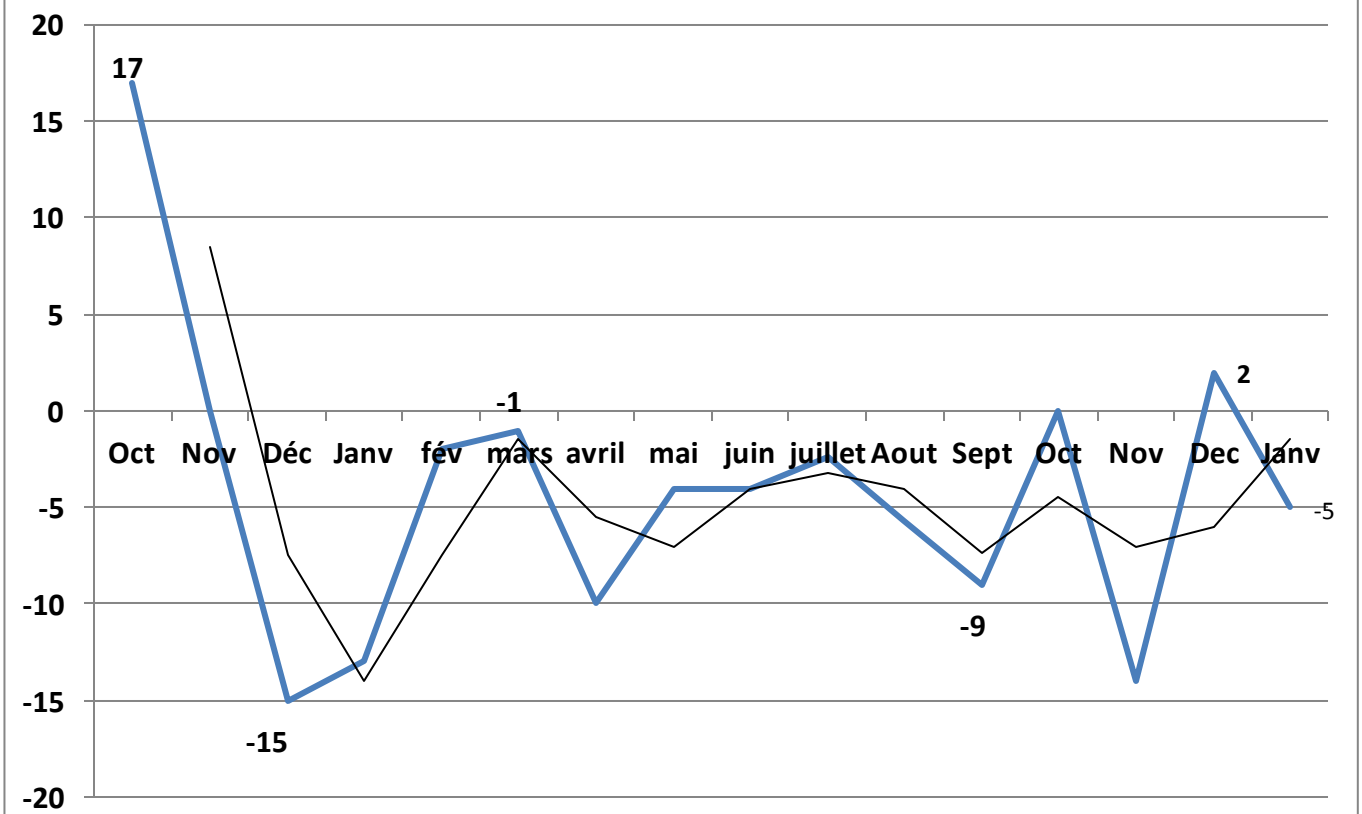
G7. Evolution et tendance de l'Indice des IAA d'octobre 2014 à Janvier 2016



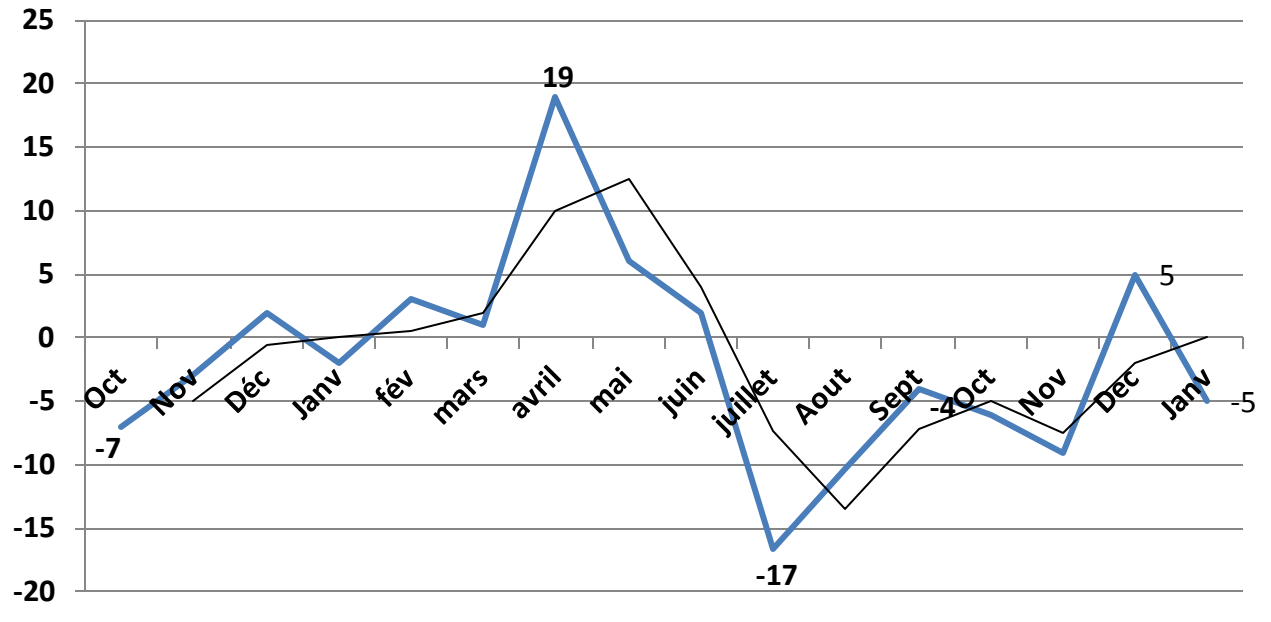
G8. Evolution et tendance de l'Indice des industries (hors Agro-alimentaires) d'octobre 2014 à Janvier 2016



G9. Evolution et tendance de l'Indice des Services d'octobre 2014 à Janvier 2016



**G10. Evolution et tendance de l'Indice du BTPH
d'octobre 2014 à Janvier 2016**



T1 Répartition des réponses selon les contraintes et les secteurs d'activité (en %)

Secteurs d'activité économique Contraintes	Industries (Hors IAA)	Services	BTPH	IAA	Ensemble des secteurs
C6 Difficulté de recouvrement des créances	26,9%	42,9%	25,0%	50,0%	32,9%
C4 Difficulté d'approvisionnement en matières premières	38,5%	35,7%	20,8%	16,7%	28,9%
C7 Difficulté d'accès au crédit	23,1%	14,3%	33,3%	16,7%	23,7%
C1 Rupture dans la distribution d'énergie	0,0%	7,1%	12,5%	8,3%	6,6%
C3 Difficulté d'écouler la production en raison de difficultés de transport	7,7%	0,0%	8,3%	8,3%	6,6%
C2 Rupture dans la distribution d'eau	3,8%	0,0%	0,0%	0,0%	1,3%
Total	100,0%	100,0%	100,0%	100,0%	100%
Total des réponses par secteur (toutes contraintes confondues)	34,2%	18,4%	31,6%	15,8%	100%

