

# Baromètre des chefs d'entreprise

Enquête du mois de Février 2016

## 1 - Description générale

L'enquête mensuelle Baromètre des Chefs d'Entreprise est un sondage réalisé par Internet.

Le temps nécessaire pour répondre aux questions ne dépasse guère les deux minutes.

Les chefs d'Entreprise peuvent s'inscrire sur le site du FCE ([www.fce.dz](http://www.fce.dz)).

Chaque personne inscrite reçoit vers le 10 de chaque mois, un mail l'invitant à répondre à l'enquête et le présent rapport de synthèse la veille de sa publication officielle.

La confidentialité des réponses individuelles est garantie par le FCE.

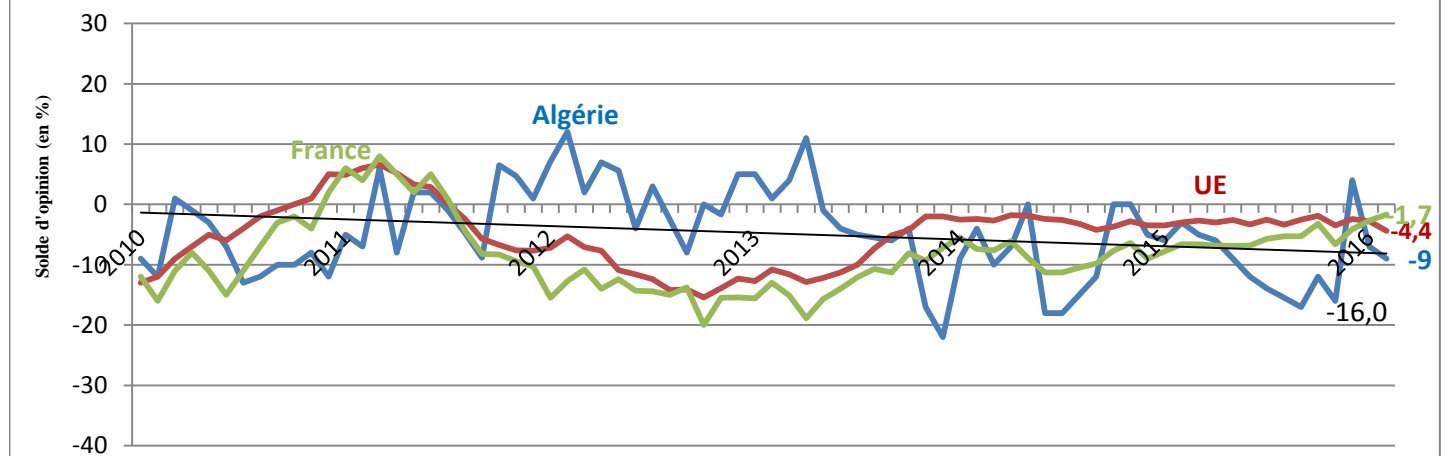
## 2 – Comparaisons internationales de l'indice de confiance des Chefs d'Entreprise :

L'indice de confiance des Chefs d'Entreprise est le résultat le plus connu de l'enquête.

Il est calculé à partir de trois questions concernant : les perspectives de production, le volume des commandes et le niveau des stocks.

Les graphiques ci-après montrent l'évolution de l'indice global et des autres indicateurs

**G1. Indices de confiance des Chefs d'entreprise :  
Evolution de Janvier 2010 à Février 2016**



**Sources :** Forum des Chefs d'Entreprise ([www.fce.dz](http://www.fce.dz))  
Commission européenne – Direction générale des Affaires économiques et financières  
([http://europa.eu/economy\\_finance/indicators/businessandconsumersurveys\\_en.htm](http://europa.eu/economy_finance/indicators/businessandconsumersurveys_en.htm))

### Commentaires:

Nous remarquons la poursuite de la baisse de l'indice de confiance des chefs d'entreprise pour le deuxième mois consécutif. L'indice de confiance global (toutes activités économiques confondues) affiche en février 2016 une valeur négative (-9) soit un recul de 2 points par rapport au mois de janvier 2016 et 13 points par rapport aux 2 mois précédents. Cela est le résultat de l'indicateur du niveau des commandes toutes activités économiques confondues, avec la valeur de -25 en février contre -2 en janvier soit une baisse de 23 points.

Cependant par secteur d'activité, on observe :

- Une **légère amélioration** au niveau du secteur des **Industries (Hors IAA)** dont l'indice de confiance redevient positif avec un bond de 10 points en passant de -8 en janvier à +2 en février, ainsi que dans celui du **Bâtiment et des travaux publics** dont l'indicateur affiche une valeur -2 au mois février contre -5 en janvier soit une augmentation de 3 points.

- Par ailleurs on note une **forte chute de l'activité** dans le secteur **des industries agroalimentaires** dont l'indice de confiance passe de -7 en janvier à -37 en février, soit un recul de 30 points. Les **Services** ont quand à eux reculé de 14 points, leur indice passe ainsi de -5 en janvier à -19 en février 2016.

- Par régions géographiques, l'amélioration est signalée par les chefs d'entreprise du Centre dont l'indice de confiance a progressé de 11 points avec une valeur de -1 en février contre -12 en janvier alors que pour la région Ouest l'augmentation est de 1 point. Par contre pour la région Est l'indice a diminué de 14 points par rapport au mois précédent.

- A l'étranger, l'indice de confiance de l'ensemble des industriels de l'Union européenne a baissé de 2 points en février, l'indice est passé de -2,8 en janvier à -4,4 en février (Cf. Graphique ci-dessus).

### 3 – Intitulé des questions

Le sondage mensuel comporte 15 questions. Chaque question propose trois types de réponses (négatif, neutre, positif) et, dans certains cas une possibilité de non-réponse (ne sait pas ou non concerné).

Q1 - Evolution du climat économique général (3 derniers mois)

Q2A - Evolution du niveau de production dans l'entreprise (3 derniers mois)

Q2B - Evolution du niveau de production dans le secteur d'activité (3 derniers mois)

Q3 - Tendence du niveau de production dans l'entreprise (3 prochains mois)

Q4 - Evolution du niveau des prix d'achat (3 derniers mois)

Q5 - Evolution du niveau des prix d'achat (3 prochains mois)

Q6 - Evolution du niveau des prix de vente (3 derniers mois)

Q7 - Evolution du niveau des prix de vente (3 prochains mois)

Q8 - Evolution du niveau d'emploi dans l'entreprise (3 derniers mois)

Q9 - Evolution du niveau d'emploi dans l'entreprise (3 prochains mois)

Q10 - Taux d'utilisation actuel des moyens de production

Q11 - Niveau actuel des commandes locales

Q12 - Niveau actuel des commandes de l'étranger

Q13 - Niveau actuel des stocks de produits fabriqués par rapport à la normale

Q14 - Niveau actuel des commandes aux fournisseurs par rapport à la normale

### 4 – Résultats

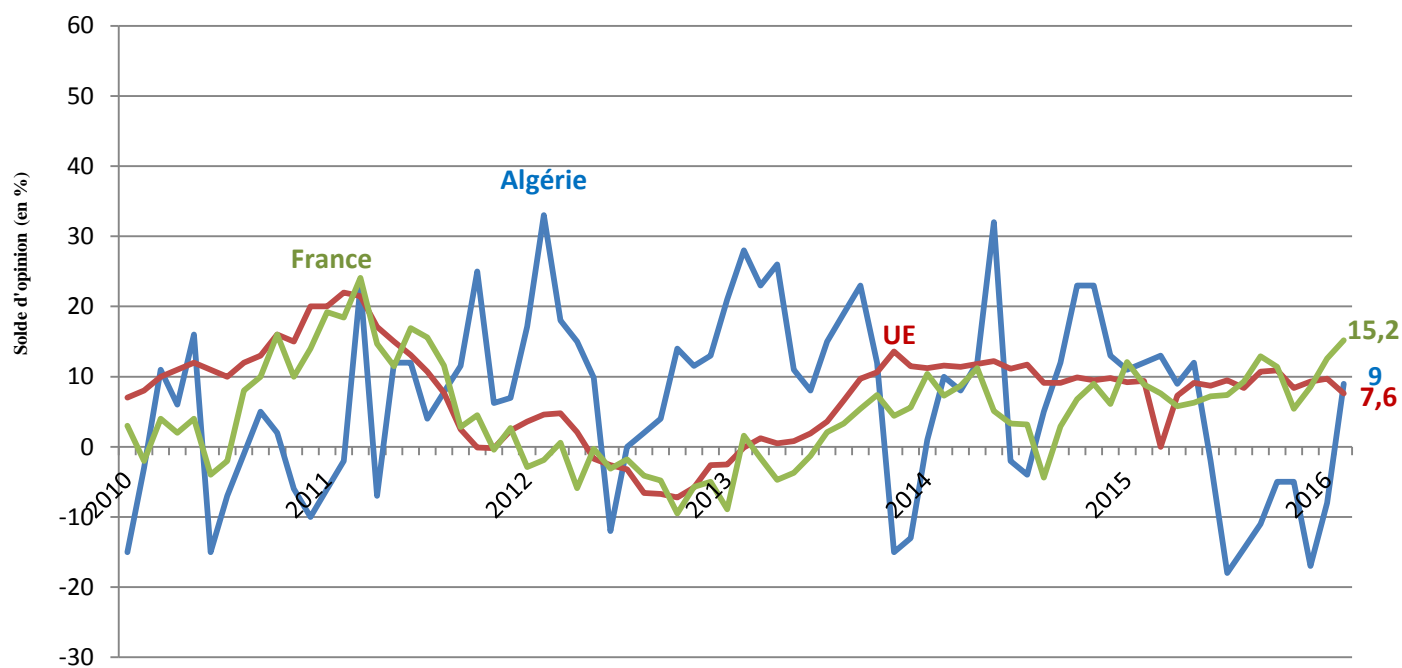
Le tableau des résultats ci-dessous donne les *soldes des opinions positives et négatives*.

L'indice de confiance des Chefs d'entreprise est la moyenne des niveaux aux questions 3, 11 et 13.

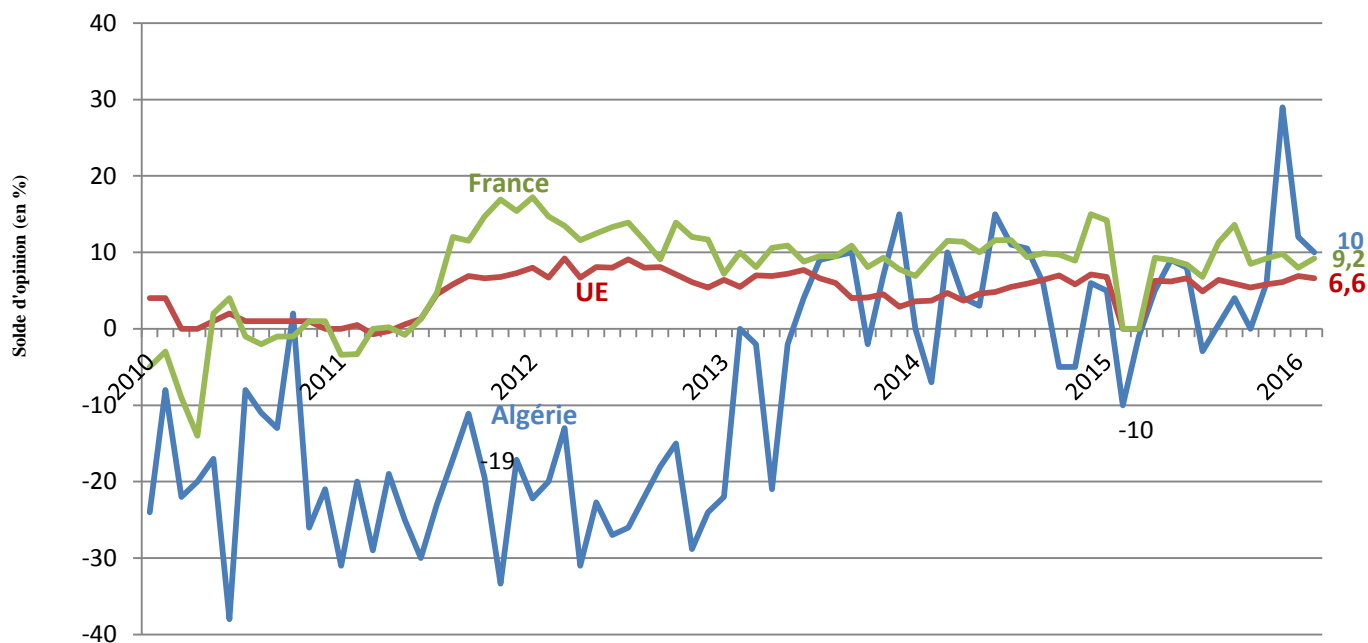
L'indice synthétique de toutes les réponses est toujours publié. Les indices sectoriels ou régionaux ne sont publiés que si un taux de réponse significatif est observé.

Indices	Questions														
	1	2A	2B	3	4	5	6	7	8	9	10	11	12	13	14
<b>Global</b>															
<b>-9</b>	-45	-26	-39	9	50	56	6	18	-7	-4	-37	-25	-55	10	-32
<b>Sectoriel: Industries agro-alimentaires</b>															
<b>-37</b>	-54	-38	-46	-31	31	25	-23	-8	0	-15	-46	-46	-38	33	-58
<b>Sectoriel : Autres industries</b>															
<b>2</b>	-42	-29	-50	29	71	68	0	24	-24	10	-24	-14	-68	7	0
<b>Sectoriel : Services</b>															
<b>-19</b>	-25	-33	-43	33	22	50	-11	0	-11	-11	-44	-22	-67	67	-29
<b>Sectoriel : Bâtiment, Travaux publics, Hydraulique</b>															
<b>-2</b>	-48	-16	-25	4	52	65	32	32	4	-8	-40	-24	-48	-13	-42
<b>Régional : Centre</b>															
<b>-1</b>	-26	-20	-17	15	50	53	15	25	-15	-5	-20	-10	-44	8	-20
<b>Régional : Ouest</b>															
<b>-1</b>	-30	-9	-20	18	64	30	-18	18	0	-9	-27	0	-9	20	-25
<b>Régional : Est</b>															
<b>-19</b>	-55	-28	-50	0	44	63	3	13	-13	-6	-47	-41	-75	15	-36

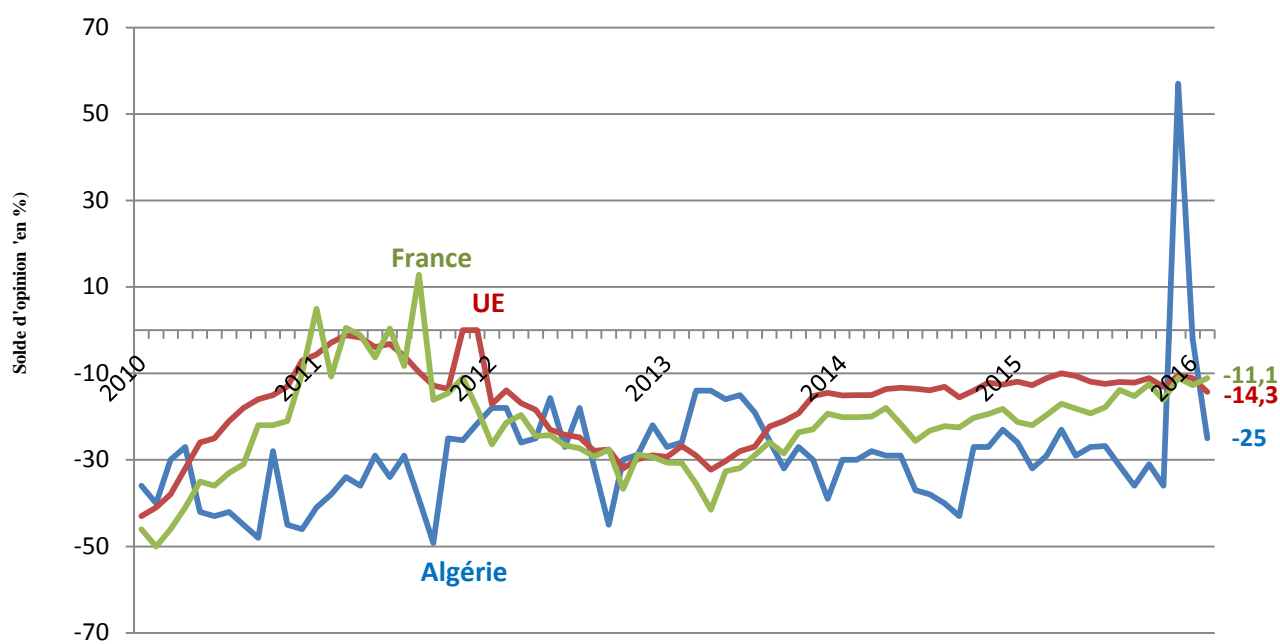
**G2. Perspectives de production à trois mois :  
Série de Janvier 2010 à Février 2016**



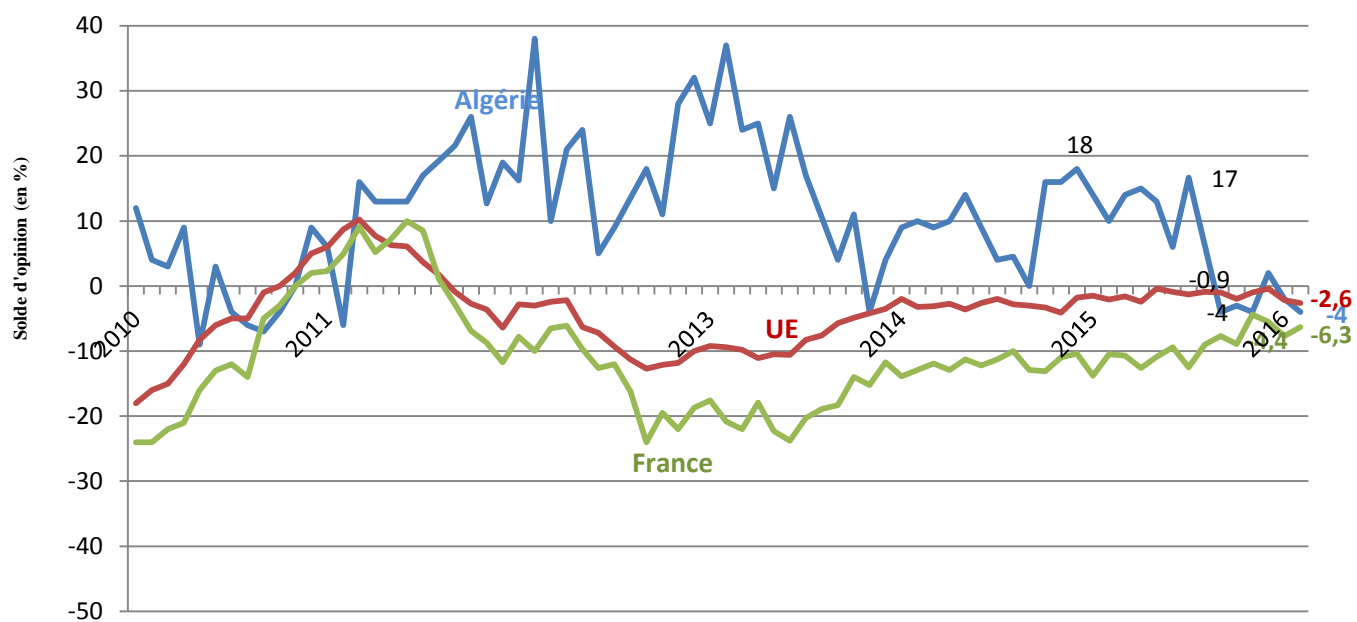
**G3. Niveau des stocks :  
Série de Janvier 2010 à Février 2016**



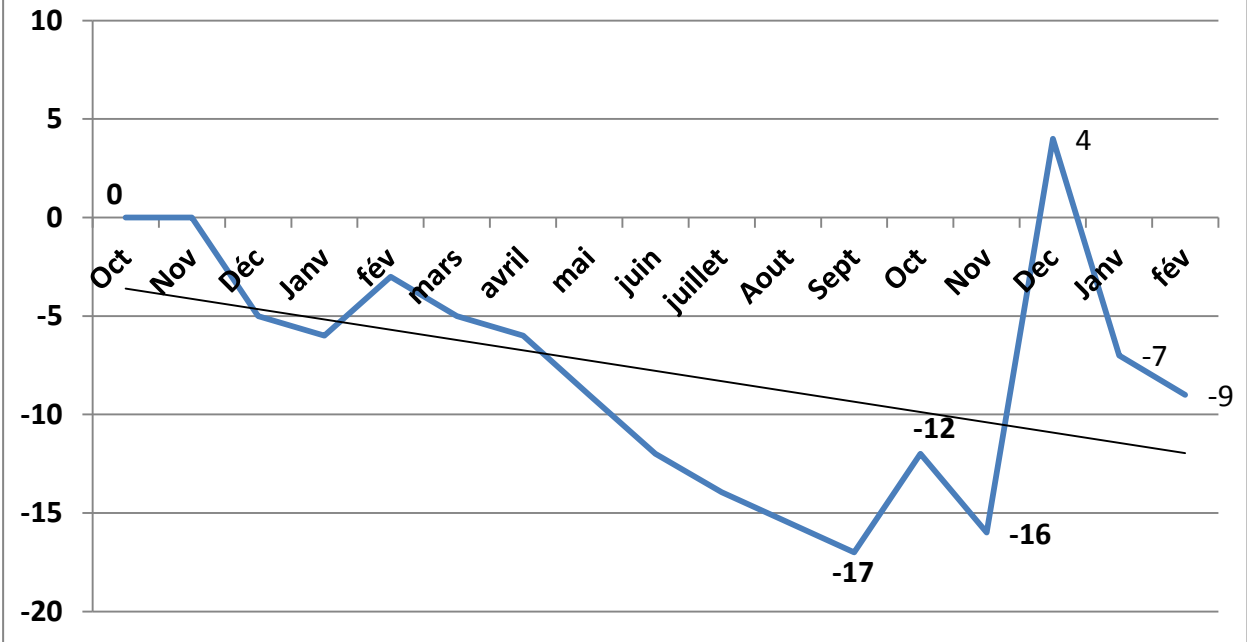
**G4. Carnet des commandes :**  
Série de Janvier 2010 à Février 2016



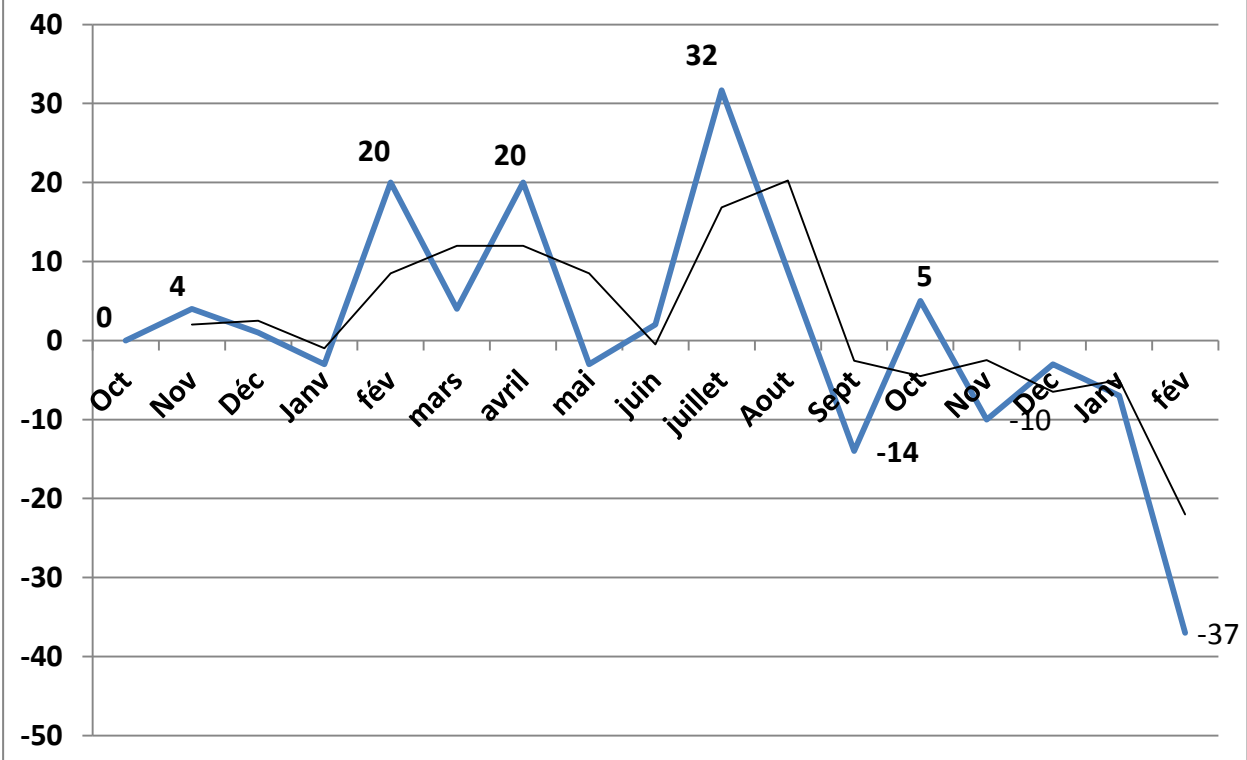
**G5. Perspectives de l'emploi à trois mois :**  
Série de Janvier 2010 à Février 2016



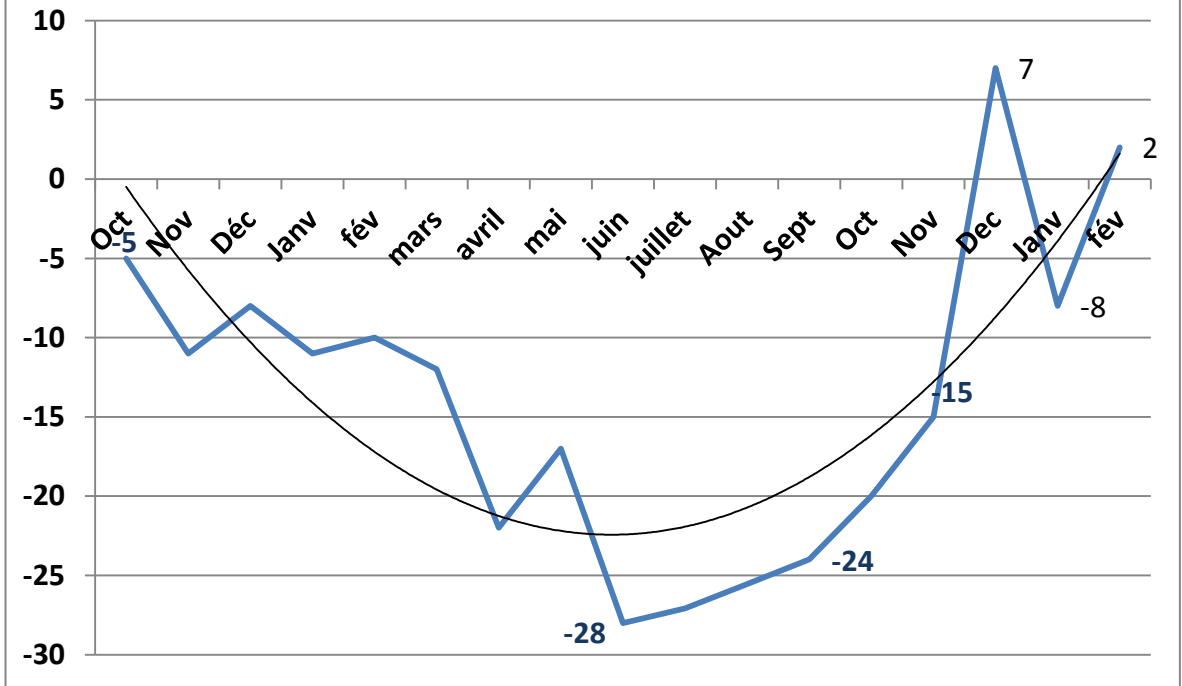
**G6. Evolution et tendance de l'Indice global (toutes activités économiques) d'octobre 2014 à Février 2016**



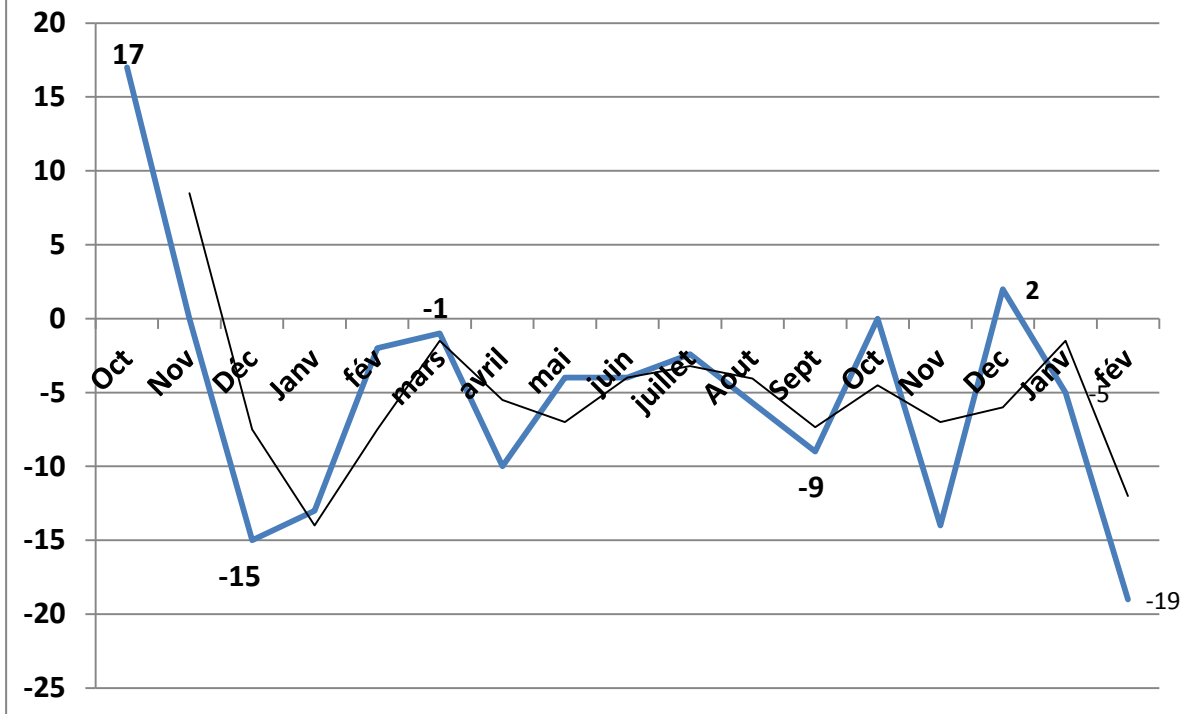
**G7. Evolution et tendance de l'Indice des IAA d'octobre 2014 à Février 2016**



**G8. Evolution et tendance de l'Indice des industries (hors Agro-alimentaires) d'octobre 2014 à Février 2016**



**G9. Evolution et tendance de l'Indice des Services d'octobre 2014 à Février 2016**



**G10. Evolution et tendance de l'Indice du BTPH  
d'octobre 2014 à Février 2016**

