

Baromètre des chefs d'entreprise

Enquête du mois de Mars 2016

1 - Description générale

L'enquête mensuelle Baromètre des Chefs d'Entreprise est un sondage réalisé par Internet.

Le temps nécessaire pour répondre aux questions ne dépasse guère les deux minutes.

Les chefs d'Entreprise peuvent s'inscrire sur le site du FCE (www.fce.dz).

Chaque personne inscrite reçoit vers le 10 de chaque mois, un mail l'invitant à répondre à l'enquête et le présent rapport de synthèse la veille de sa publication officielle.

La confidentialité des réponses individuelles est garantie par le FCE.

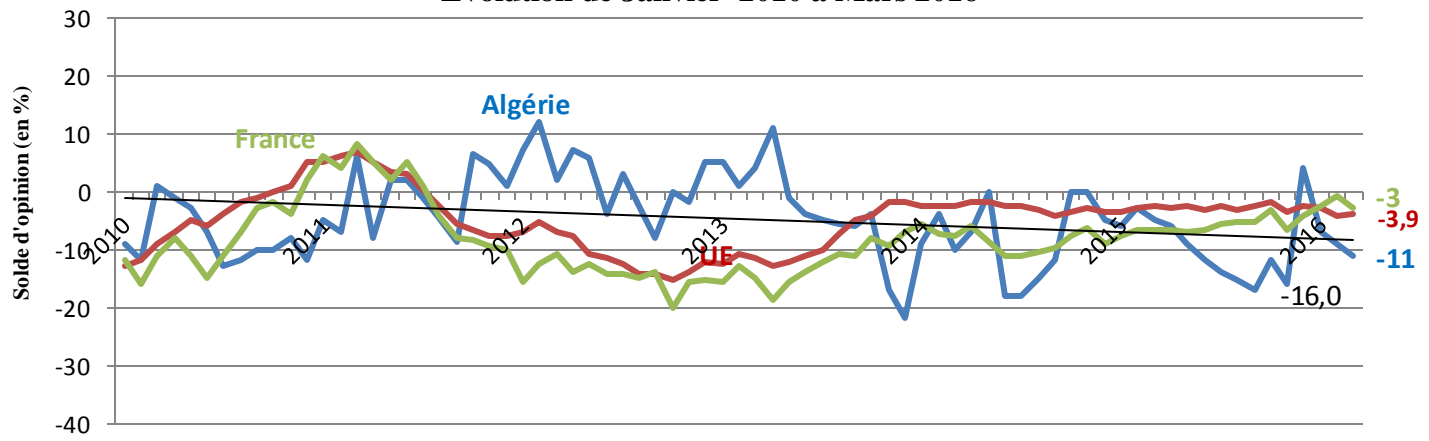
2 – Comparaisons internationales de l'indice de confiance des Chefs d'Entreprise :

L'indice de confiance des Chefs d'Entreprise est le résultat le plus connu de l'enquête.

Il est calculé à partir de trois questions concernant : les perspectives de production, le volume des commandes et le niveau des stocks.

Les graphiques ci-après montrent l'évolution de l'indice global et des autres indicateurs

**G1. Indices de confiance des Chefs d'entreprise :
Evolution de Janvier 2010 à Mars 2016**



Sources : Forum des Chefs d'Entreprise (www.fce.dz)
Commission européenne – Direction générale des Affaires économiques et financières
(http://europa.eu/economy_finance/indicators/businessandconsumersurveys_en.htm)

Commentaires: Globalement, par rapport à leur optimisme de décembre 2015(+4), l'appréciation des entrepreneurs sur le climat des affaires est jugée en nette dégradation depuis le début de 2016 : janvier (-7) février (-9) et mars (-11).

En affichant la valeur -11 en Mars, l'indice de confiance global (tous secteurs d'activité économique confondus) a régressé de 2 points par rapport au mois de Février.

L'ensemble des secteurs d'activité économique (Cf. Graphes No 7 à No 10), à l'exception de celui des Industries Agro-alimentaires « IAA » qui reste positif (+2), se retrouvent durant les trois premiers mois de l'année 2016 dans la zone négative. Ce repli est dû au ralentissement de l'activité. En effet, les **perspectives de production** et les **commandes** affichent respectivement des valeurs +4 points et -27 points au mois de Mars, soit une baisse de 5 points pour la production et de 2 points pour les commandes (Cf; Graphe 2 & 4).

Concernant les deux plus importants secteurs d'activité économique en l'occurrence le secteur du **BTPH** et celui des **industries** manufacturières (Hors industries agroalimentaires), leurs indices de confiance correspondants ont régressé ce mois-ci respectivement de 14 et 13 points. Probablement dû à la baisse des commandes publiques.

Par contre, l'indice de confiance des industries **agroalimentaires** « IAA », a enregistré une augmentation significative de 39 points par rapport au mois de février, alors qu'il se trouvait en zone négative depuis le mois de novembre 2015. Le secteur des **services**, affiche une légère augmentation de 11 point tout en restant dans la zone négative. (-8 en mars contre -19 en février).

L'examen des résultats par régions géographiques, indique que l'indice de confiance des chefs d'entreprise a régressé au mois de mars de 18 points pour la région Ouest et de 3 points seulement pour la région Centre, par rapport au mois précédent, tout en restant dans la zone négative (région Ouest passant de -1 en février à -19 en mars) et région Est passant de -19 en février à -16 en mars.

Par ailleurs, l'indice de confiance des industriels de l'UE et celui des industriels français sont dans le négatif depuis Juillet 2011 (Cf ; G1 ci-dessus), L'indicateur du climat économique dans l'UE a évolué d'un (01) point dans la zone euro par rapport à février et pour la France, Il s'est aggravé de 2,3 points par rapport au mois précédent.

3 – Intitulé des questions

Le sondage mensuel comporte 15 questions. Chaque question propose trois types de réponses (négatif, neutre, positif) et, dans certains cas une possibilité de non-réponse (ne sait pas ou non concerné).

Q1- Evolution du climat économique général (3 derniers mois)

Q2A - Evolution du niveau de production dans l'entreprise (3 derniers mois)

Q2B - Evolution du niveau de production dans le secteur d'activité (3 derniers mois)

Q3 - Tendances du niveau de production dans l'entreprise (3 prochains mois)

Q4 - Evolution du niveau des prix d'achat (3 derniers mois)

Q5 - Evolution du niveau des prix d'achat (3 prochains mois)

Q6 - Evolution du niveau des prix de vente (3 derniers mois)

Q7 - Evolution du niveau des prix de vente (3 prochains mois)

Q8 - Evolution du niveau d'emploi dans l'entreprise (3 derniers mois)

Q9 - Evolution du niveau d'emploi dans l'entreprise (3 prochains mois)

Q10 - Taux d'utilisation actuel des moyens de production

Q11- Niveau actuel des commandes locales

Q12 - Niveau actuel des commandes de l'étranger

Q13 - Niveau actuel des stocks de produits fabriqués par rapport à la normale

Q14 - Niveau actuel des commandes aux fournisseurs par rapport à la normale

4 – Résultats

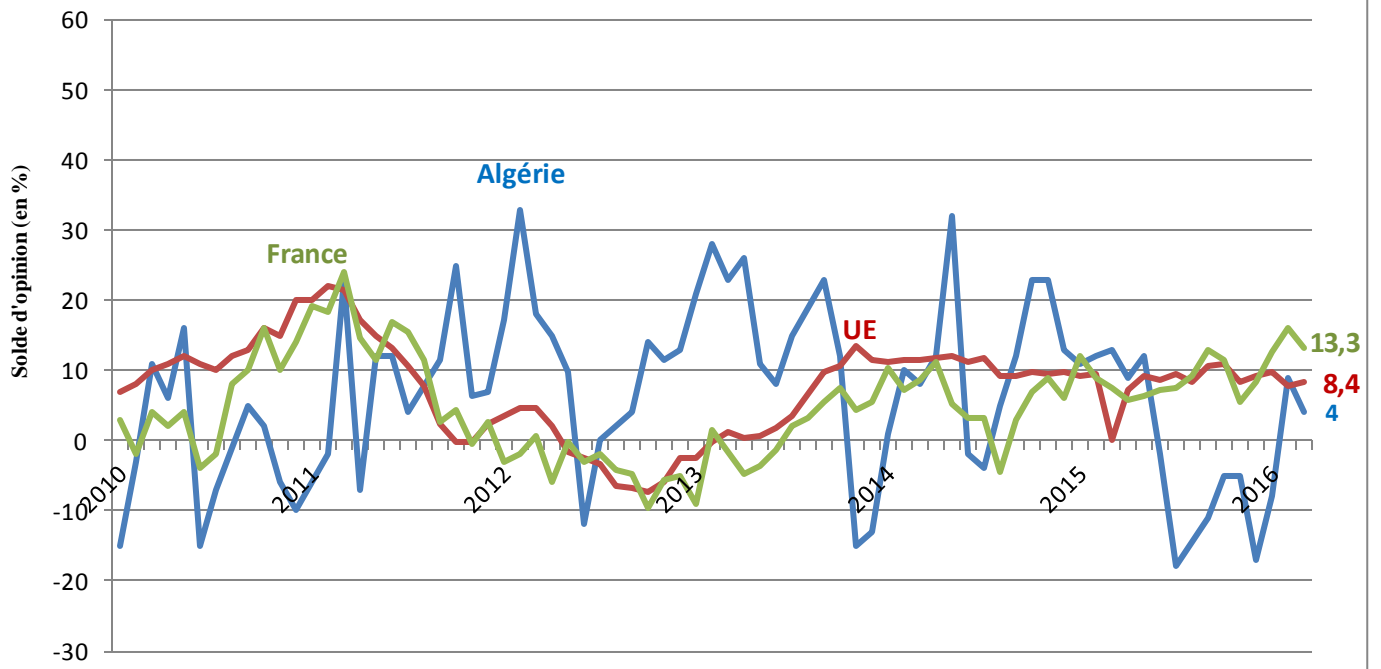
Le tableau des résultats ci-dessous donne les *soldes des opinions positives et négatives*.

L'indice de confiance des Chefs d'entreprise est la moyenne des niveaux aux questions 3, 11 et 13.

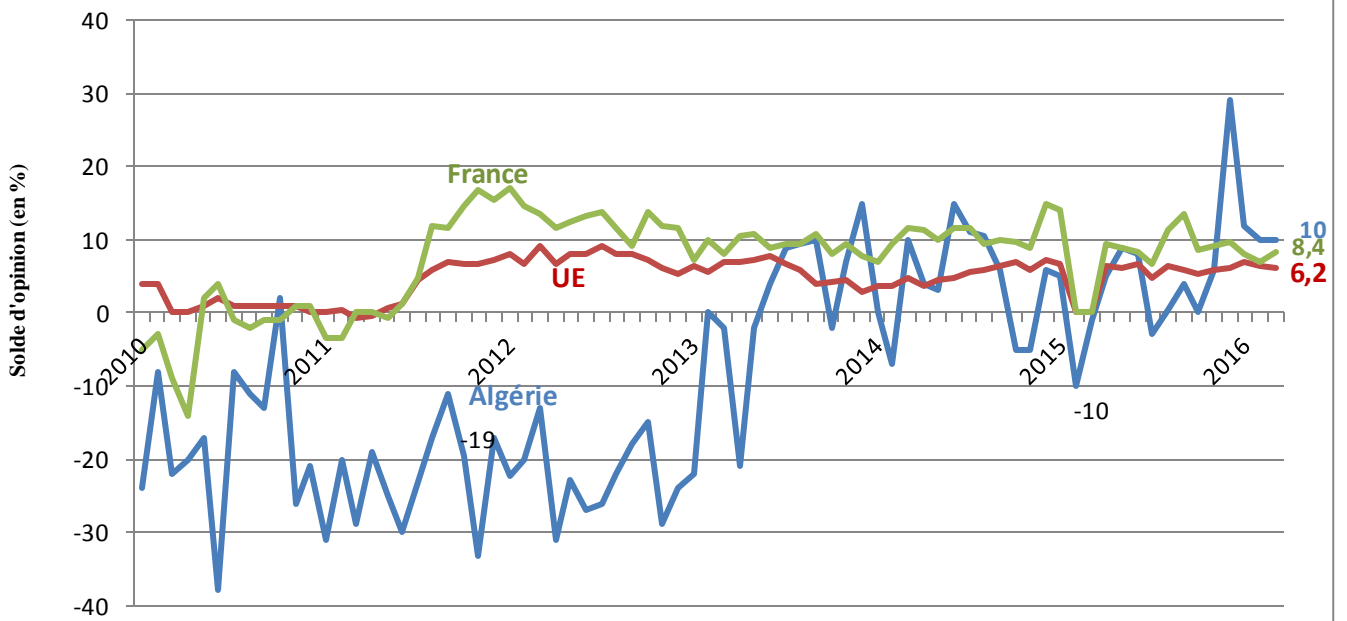
L'indice synthétique de toutes les réponses est toujours publié. Les indices sectoriels ou régionaux ne sont publiés que si un taux de réponse significatif est observé.

Indices	Questions														
	1	2A	2B	3	4	5	6	7	8	9	10	11	12	13	14
Global															
-11	-36	-25	-24	4	45	56	13	20	-9	-3	-32	-27	-50	10	-35
Sectoriel: Industries agro-alimentaires															
2	-54	-33	-17	0	60	64	0	13	-13	0	-27	-27	-53	-33	-44
Sectoriel : Autres industries															
-11	-30	-22	-36	22	54	70	17	24	-10	2	-41	-32	-63	23	-42
Sectoriel : Services															
-8	-32	-29	-14	-3	34	29	13	22	-22	-9	-29	-31	-52	-12	-41
Sectoriel : Bâtiment, Travaux publics, Hydraulique															
-16	-38	-22	-21	-4	42	59	15	18	0	-5	-27	-20	-40	24	-25
Régional : Centre															
-4	-28	-24	-30	2	46	41	24	26	-24	-7	-36	-33	-64	-18	-44
Régional : Ouest															
-19	-43	-24	-31	8	45	73	-5	3	-5	-5	-34	-32	-39	35	-29
Régional : Est															
-16	-43	-30	-17	4	46	59	13	26	0	0	-26	-22	-37	32	-33

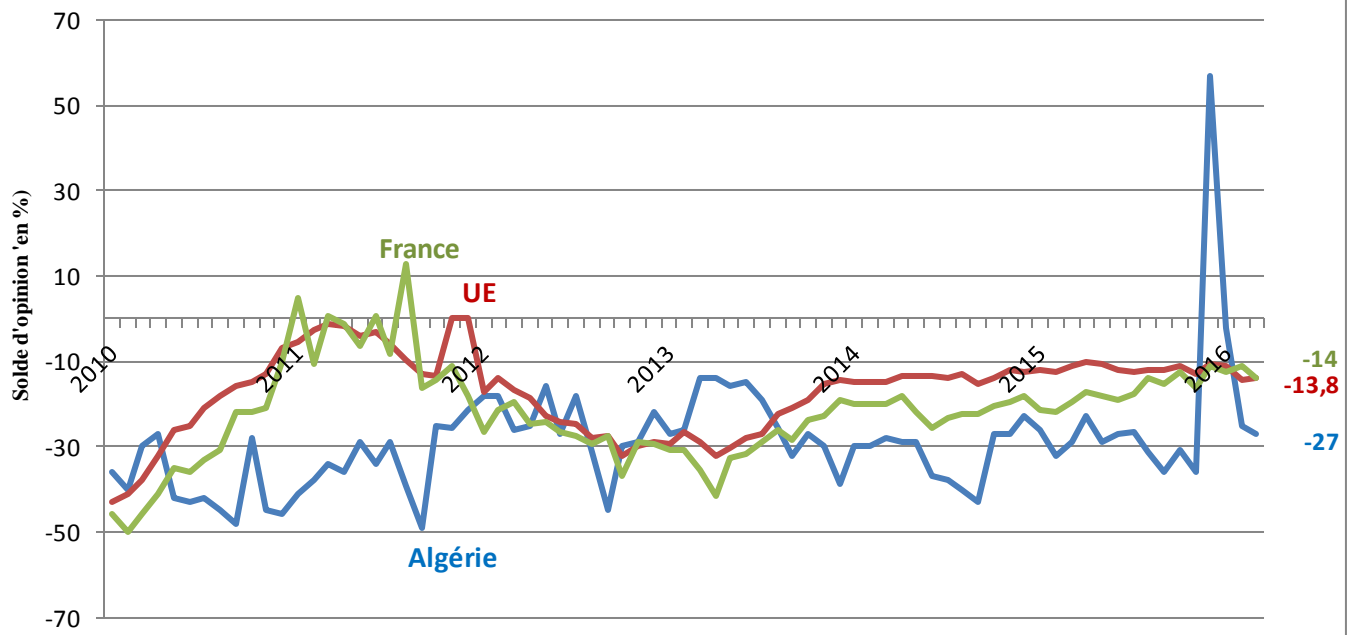
G2. Perspectives de production à trois mois :
Série de Janvier 2010 à Mars 2016



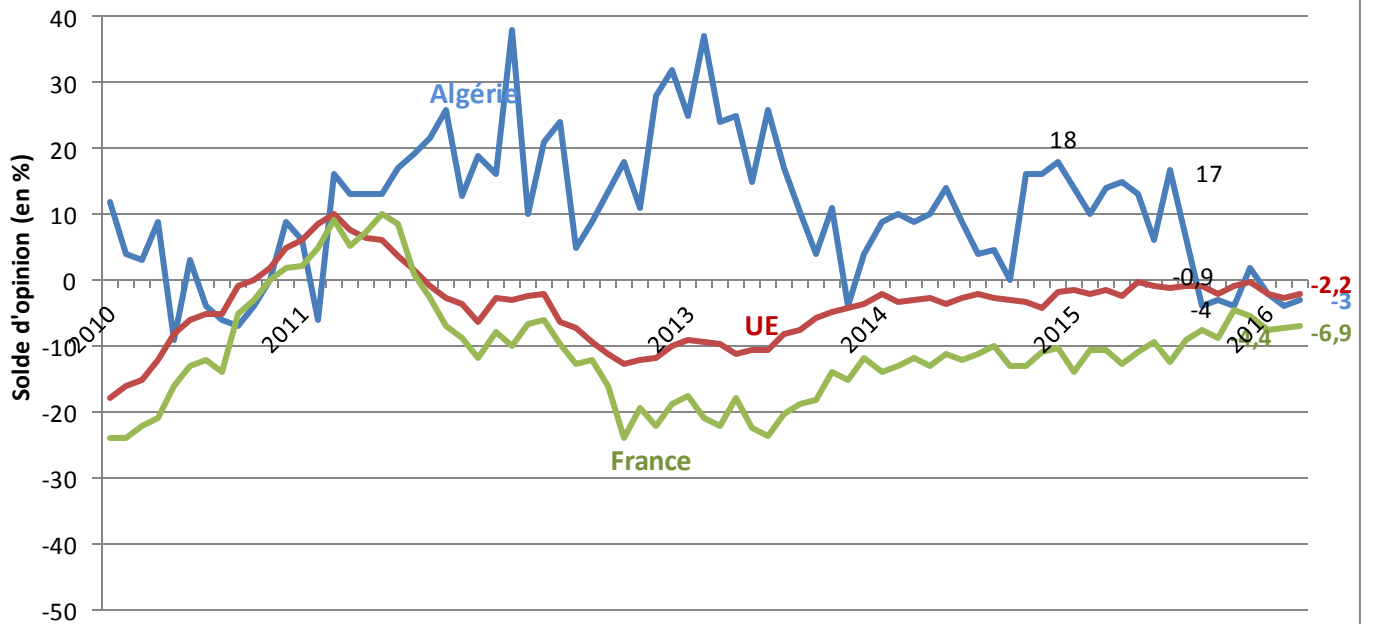
G3. Niveau des stocks :
Série de Janvier 2010 à Mars 2016



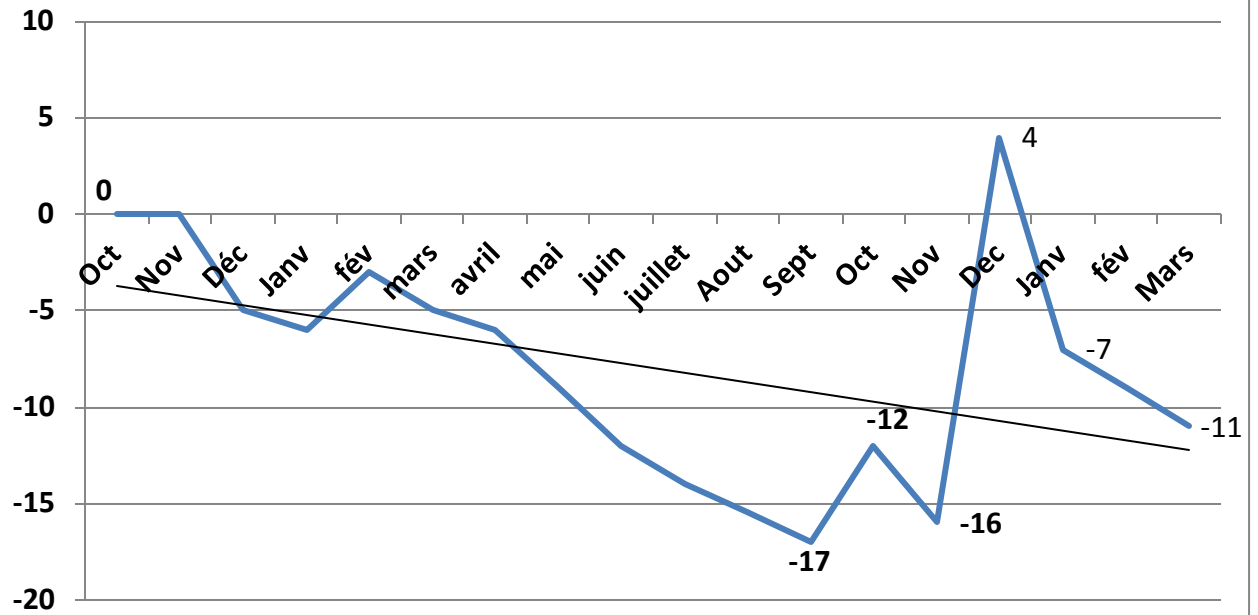
G4. Carnet des commandes :
Série de Janvier 2010 à Mars 2016



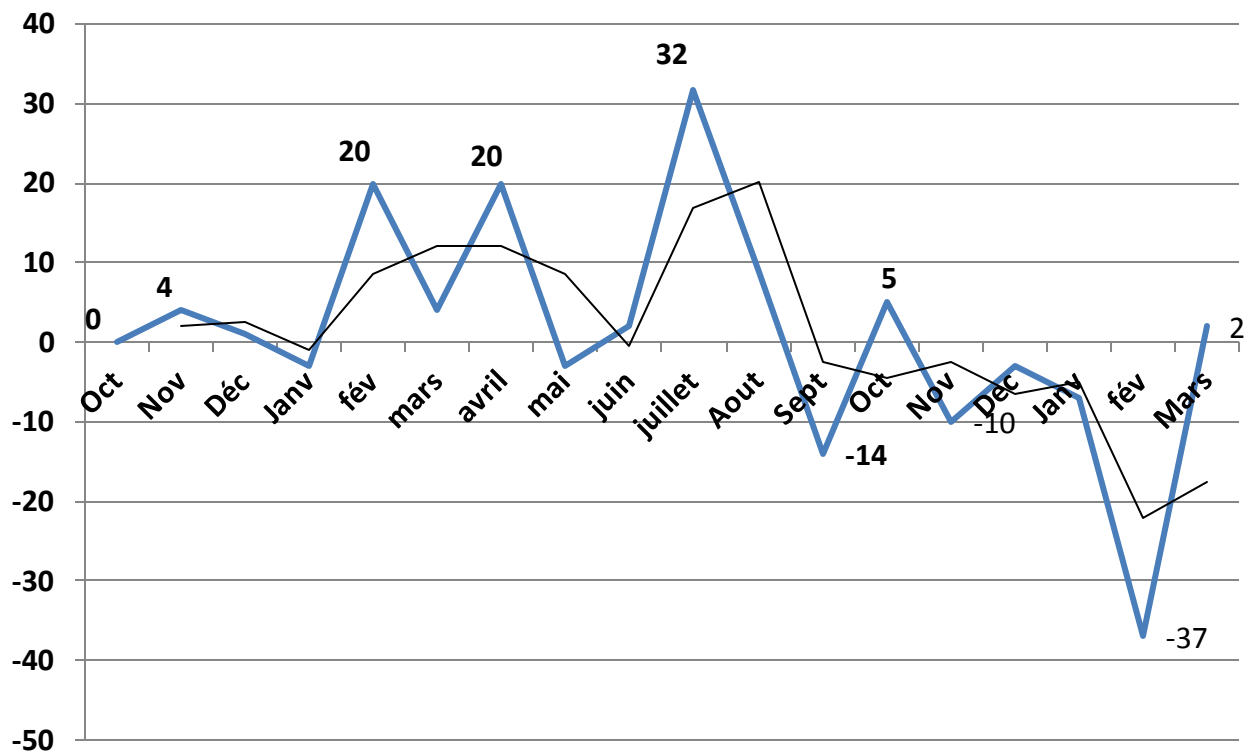
G5. Perspectives de l'emploi à trois mois :
Série de Janvier 2010 à Mars 2016



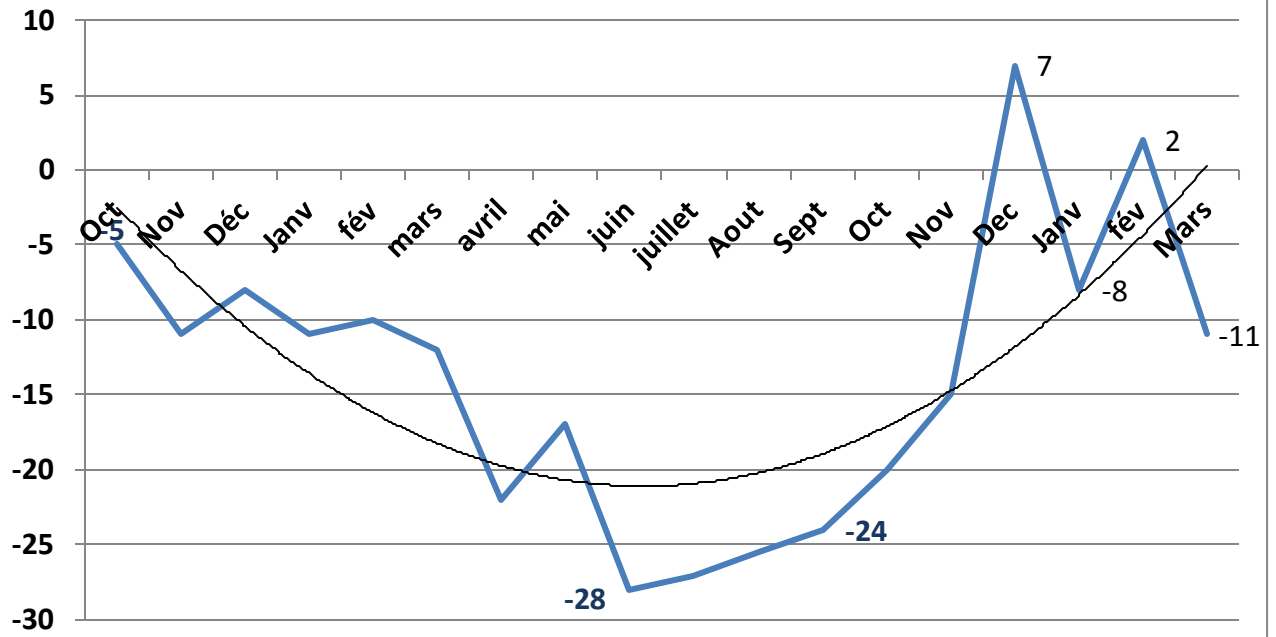
G6. Evolution et tendance de l'Indice global (toutes activités économiques) d'octobre 2014 à Mars 2016



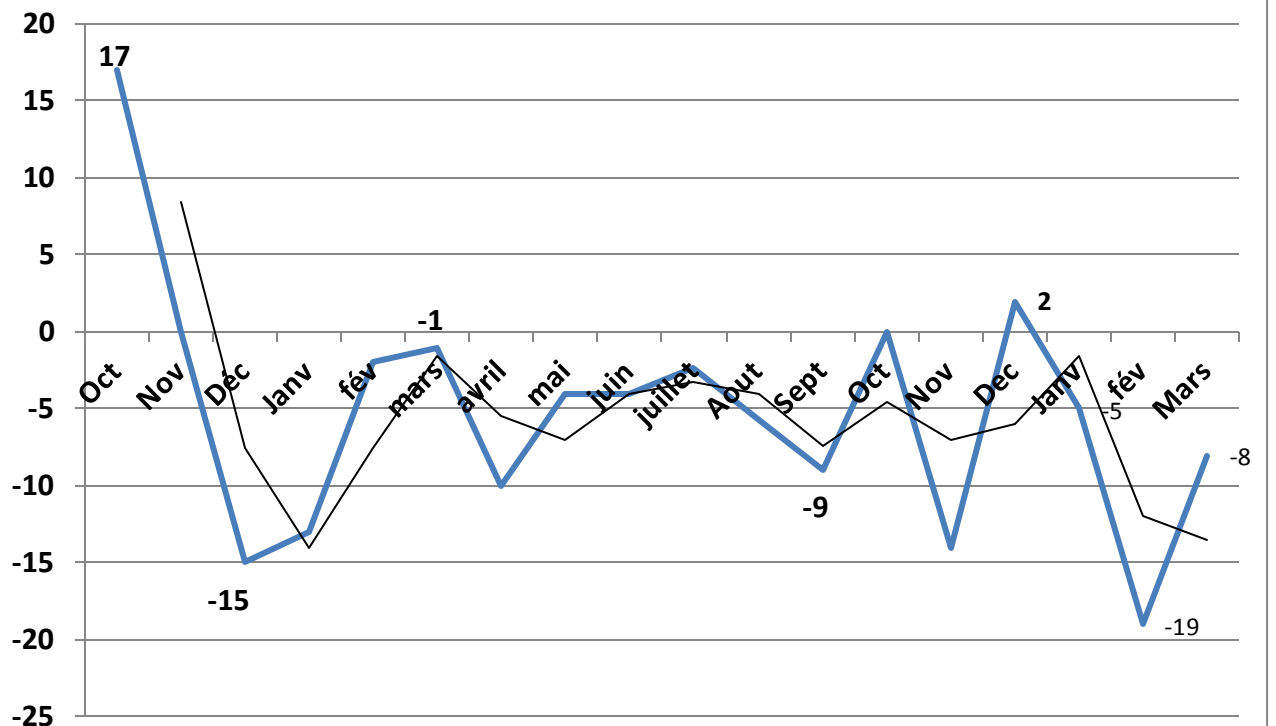
G7. Evolution et tendance de l'Indice des IAA d'octobre 2014 à Mars 2016



G8. Evolution et tendance de l'Indice des industries (hors Agro-alimentaires) d'octobre 2014 à Mars 2016



G9. Evolution et tendance de l'Indice des Services d'octobre 2014 à Mars 2016



G10. Evolution et tendance de l'Indice du BTPH
d'octobre 2014 à Mars 2016

