

Baromètre des chefs d'entreprise

Enquête du mois d'Avril 2016

1 - Description générale

L'enquête mensuelle Baromètre des Chefs d'Entreprise est un sondage réalisé par Internet.

Le temps nécessaire pour répondre aux questions ne dépasse guère les deux minutes.

Les chefs d'Entreprise peuvent s'inscrire sur le site du FCE (www.fce.dz).

Chaque personne inscrite reçoit vers le 10 de chaque mois, un mail l'invitant à répondre à l'enquête et le présent rapport de synthèse la veille de sa publication officielle.

La confidentialité des réponses individuelles est garantie par le FCE.

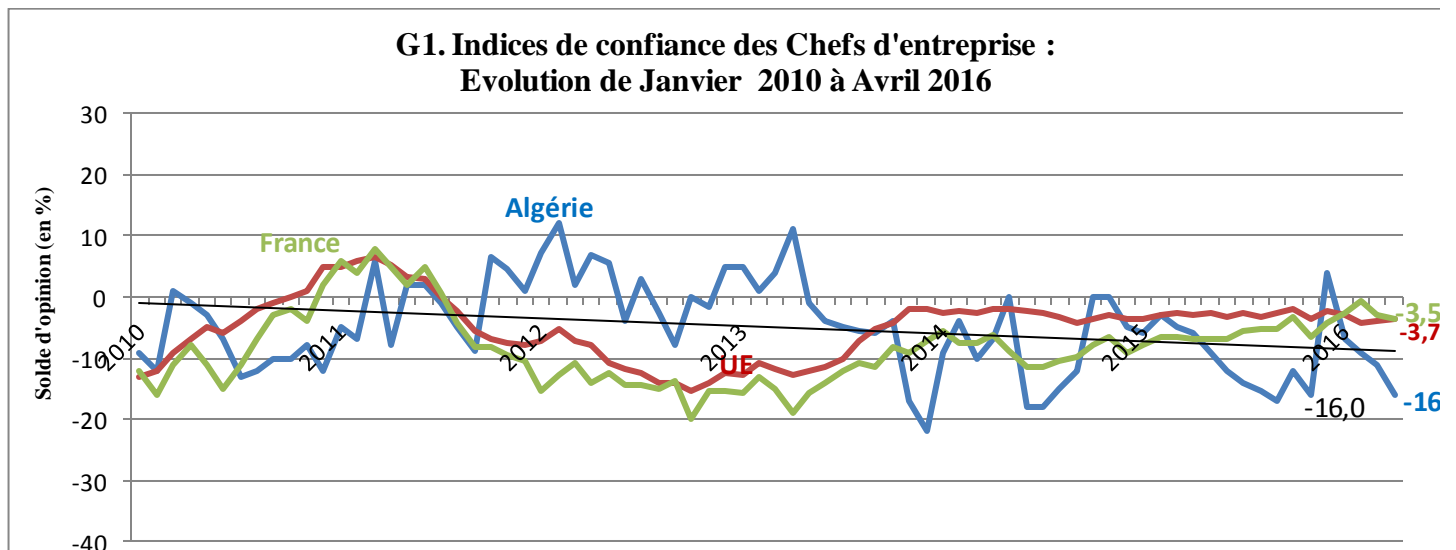
2 – Comparaisons internationales de l'indice de confiance des Chefs d'Entreprise :

L'indice de confiance des Chefs d'Entreprise est le résultat le plus connu de l'enquête.

Il est calculé à partir de trois questions concernant : les perspectives de production, le volume des commandes et le niveau des stocks.

Les graphiques ci-après montrent l'évolution de l'indice global et des autres indicateurs

**G1. Indices de confiance des Chefs d'entreprise :
Evolution de Janvier 2010 à Avril 2016**



Sources : Forum des Chefs d'Entreprise (www.fce.dz)
Commission européenne – Direction générale des Affaires économiques et financières
(http://europa.eu/economy_finance/indicators/businessandconsumersurveys_en.htm)

Commentaires:

Pas d'évolution significative de l'indice de confiance du mois d'Avril par rapport à celui du mois de Mars.

Bien au contraire l'indice de confiance global-tous secteurs d'activité confondus- du mois d'Avril 2016 affiche une valeur négative (-16), soit un retrait de 05 points par rapport en mois Mars. Cet indice de confiance global de ce mois d'avril 2016 ressemble, a s'y méprendre, a celui du mois de novembre 2015.

Ce net recul de l'indice du mois d'avril 2016 s'est traduit par la hausse des stocks de production (Cf. G3) d'une part et la diminution du niveau des commandes (Cf. G4) d'autre part. Par ailleurs signalons la mauvaise perspective de production (Cf. G2).

En effet la baisse de l'indice a été : de 14 points pour les industries **agroalimentaires IAA** avec un indice qui passe de la zone positive +2 en mars à -12 en avril; de 07 points pour le secteur des **services** avec un indice de -8 en mars contre -15 en avril; de 05 points pour les **industries** (Hors industries agroalimentaires) avec un indice qui passe de -11 en mars à -16 en avril et enfin un indice en baisse de 02 points pour le **BTPH**.

Par région géographique, l'indice de confiance des chefs d'entreprise de la région du Centre a baissé de 16 points alors que pour les chefs d'entreprise de la région de l'Ouest et l'Est, la situation s'est nettement améliorée, ce qui donne respectivement un indice de confiance en hausse de 4 points et 1 point par rapport au mois passé.

A titre d'exemple, citons l'indice de confiance des industriels de l'UE n'a pas évolué (-3.7 en avril) (Cf.G1). Et celui des industriels français, il a enregistré un recul de 0.6 point par rapport au mois précédent et affiche un indice -2.9 en mois mars à -3.5 par rapport au mois avril.

3 – Intitulé des questions

Le sondage mensuel comporte 15 questions. Chaque question propose trois types de réponses (négatif, neutre, positif) et, dans certains cas une possibilité de non-réponse (ne sait pas ou non concerné).

Q1- Evolution du climat économique général (3 derniers mois)

Q2A - Evolution du niveau de production dans l'entreprise (3 derniers mois)

Q2B - Evolution du niveau de production dans le secteur d'activité (3 derniers mois)

Q3 - Tendances du niveau de production dans l'entreprise (3 prochains mois)

Q4 - Evolution du niveau des prix d'achat (3 derniers mois)

Q5 - Evolution du niveau des prix d'achat (3 prochains mois)

Q6 - Evolution du niveau des prix de vente (3 derniers mois)

Q7 - Evolution du niveau des prix de vente (3 prochains mois)

Q8 - Evolution du niveau d'emploi dans l'entreprise (3 derniers mois)

Q9 - Evolution du niveau d'emploi dans l'entreprise (3 prochains mois)

Q10 - Taux d'utilisation actuel des moyens de production

Q11- Niveau actuel des commandes locales

Q12 - Niveau actuel des commandes de l'étranger

Q13 - Niveau actuel des stocks de produits fabriqués par rapport à la normale

Q14 - Niveau actuel des commandes aux fournisseurs par rapport à la normale

4 – Résultats

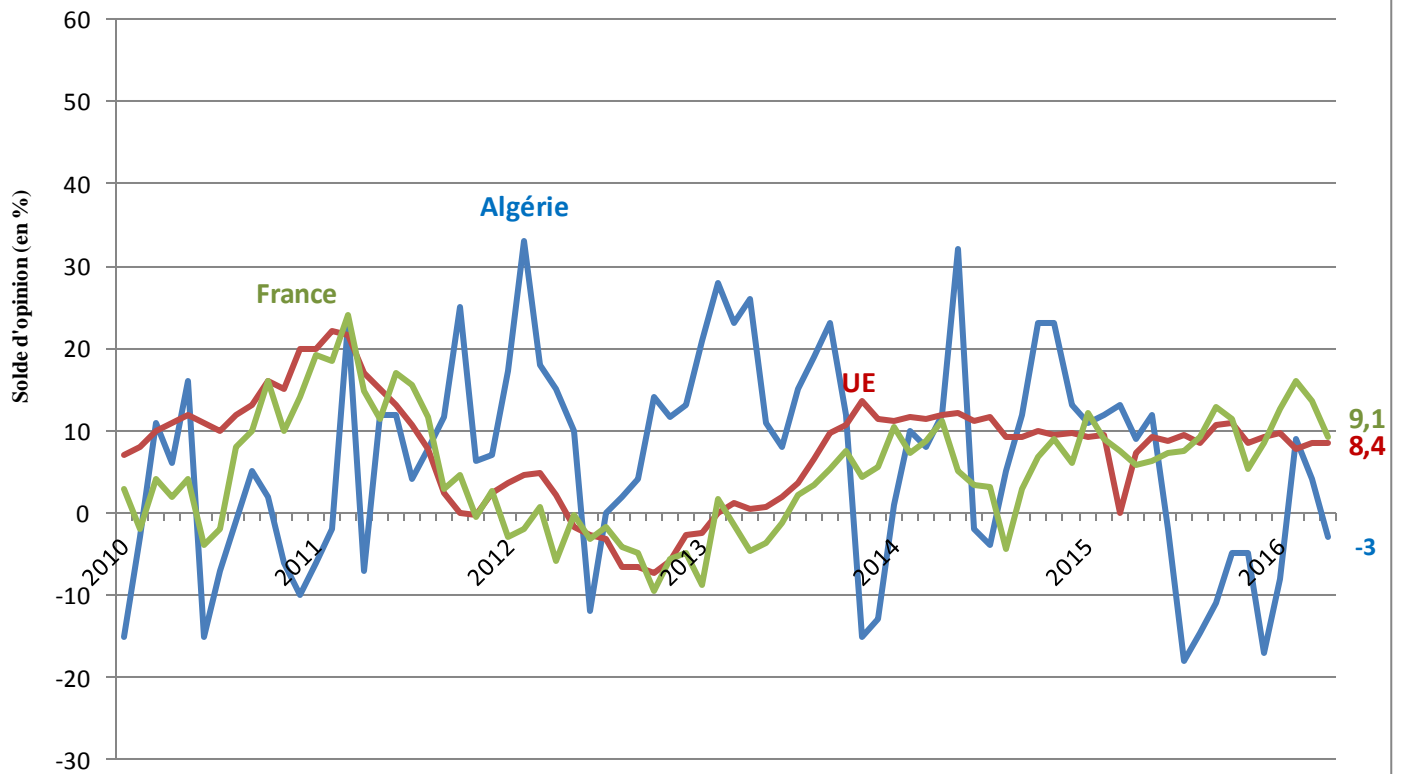
Le tableau des résultats ci-dessous donne les *soldes des opinions positives et négatives*.

L'indice de confiance des Chefs d'entreprise est la moyenne des niveaux aux questions 3, 11 et 13.

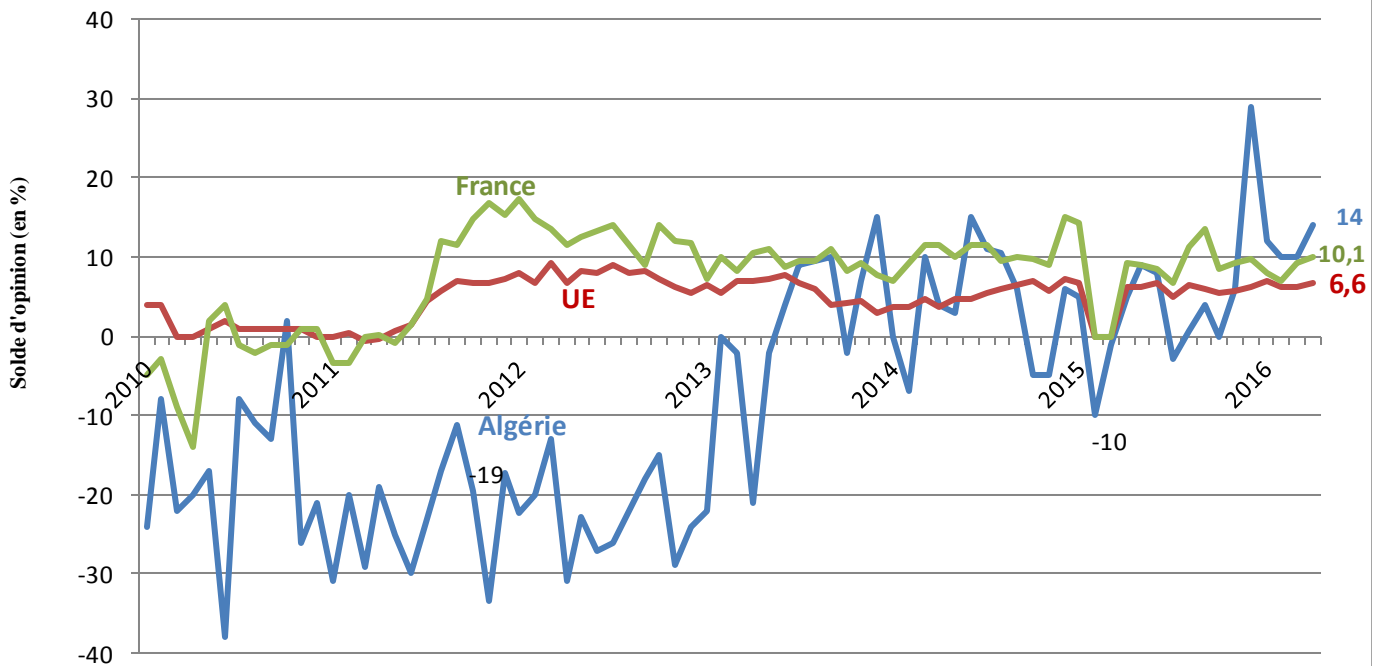
L'indice synthétique de toutes les réponses est toujours publié. Les indices sectoriels ou régionaux ne sont publiés que si un taux de réponse significatif est observé.

Indices	Questions														
	1	2A	2B	3	4	5	6	7	8	9	10	11	12	13	14
Global															
-16	-34	-22	-21	-3	49	58	6	15	-13	-2	-34	-30	-52	14	-34
Sectoriel: Industries agro-alimentaires															
-12	-56	-44	-33	-6	61	69	11	17	-22	-6	-33	-39	-61	-9	-50
Sectoriel : Autres industries															
-16	-37	-22	-29	6	53	71	10	18	-14	4	-49	-27	-47	27	-43
Sectoriel : Services															
-15	-20	-19	-16	-4	38	39	6	19	-17	4	-27	-33	-52	6	-26
Sectoriel : Bâtiment, Travaux publics, Hydraulique															
-18	-37	-19	-15	-8	51	57	2	10	-8	-10	-27	-27	-52	18	-28
Régional : Centre															
-20	-29	-24	-27	-15	43	45	9	21	-24	3	-42	-37	-55	7	-29
Régional : Ouest															
-15	-33	-16	-27	9	42	67	-9	2	-2	2	-22	-27	-44	28	-33
Régional : Est															
-15	-39	-23	-9	2	58	64	13	21	-8	-8	-31	-25	-44	21	-41

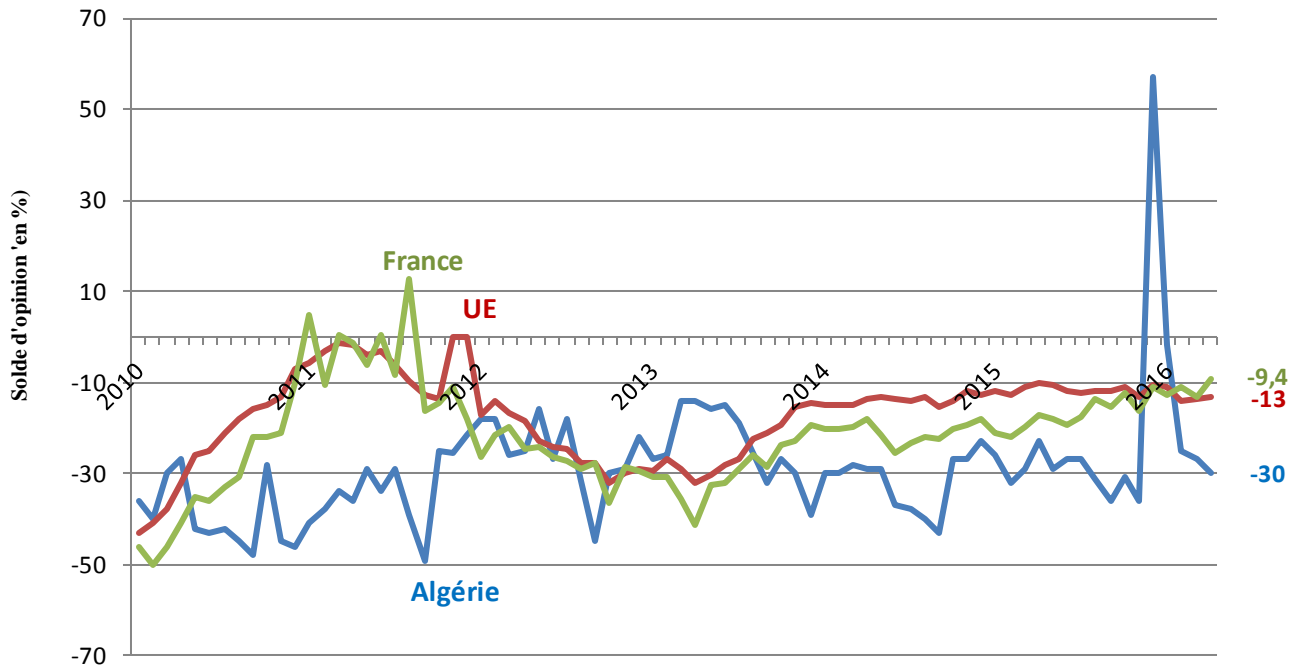
**G2. Perspectives de production à trois mois :
Série de Janvier 2010 à Avril 2016**



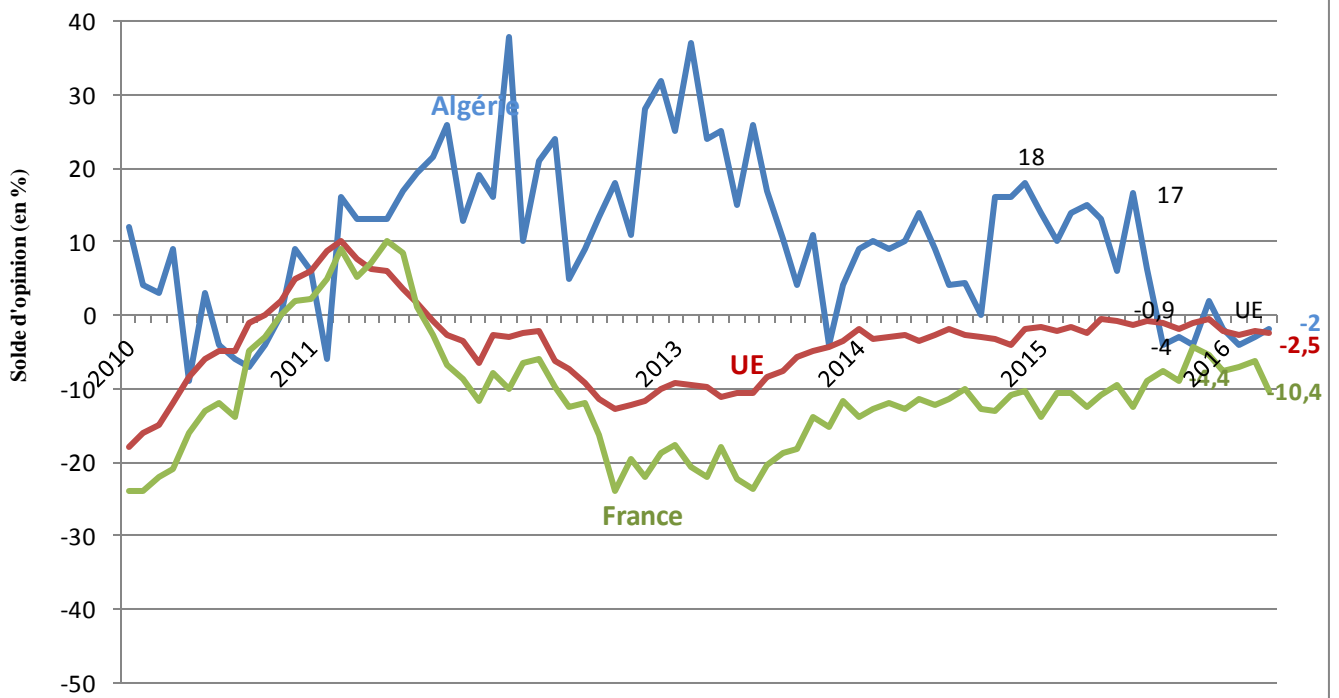
**G3. Niveau des stocks :
Série de Janvier 2010 à Avril 2016**



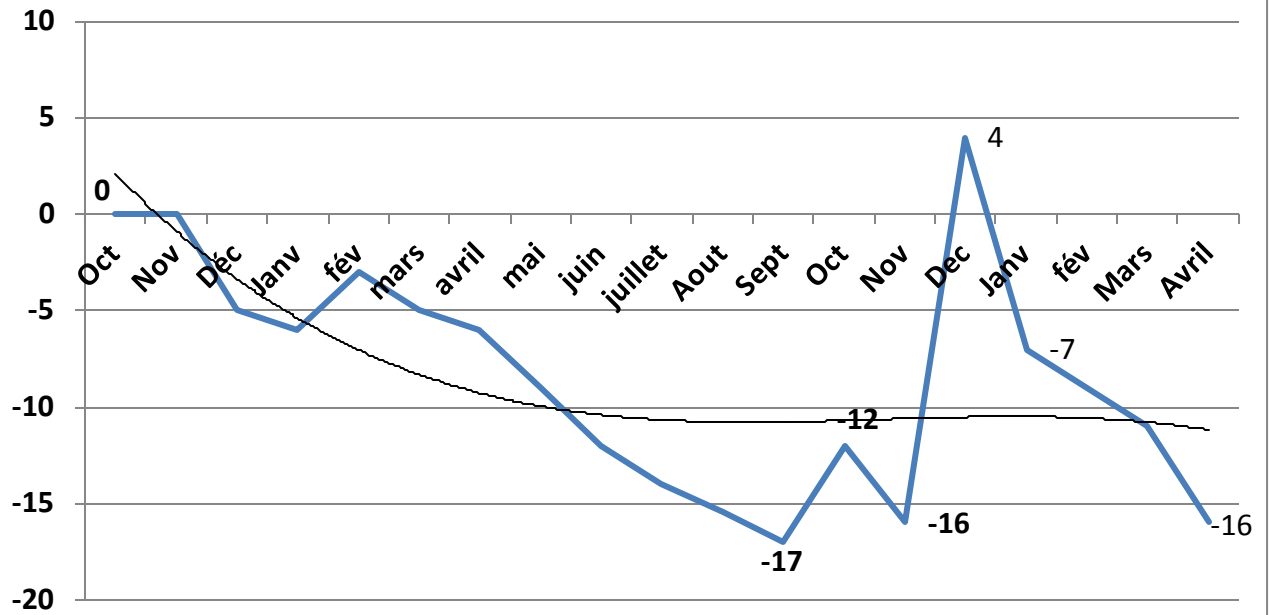
**G4. Carnet des commandes :
Série de Janvier 2010 à Avril 2016**



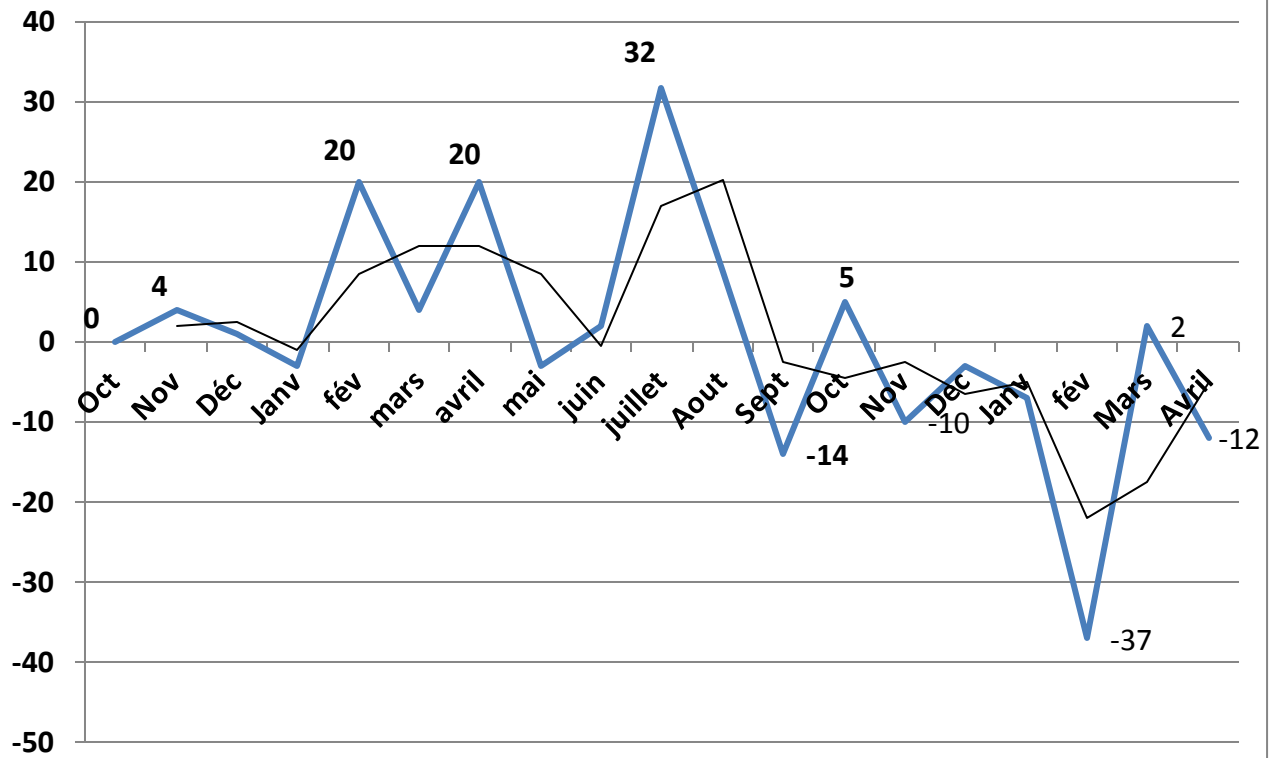
**G5. Perspectives de l'emploi à trois mois :
Série de Janvier 2010 à Avril 2016**



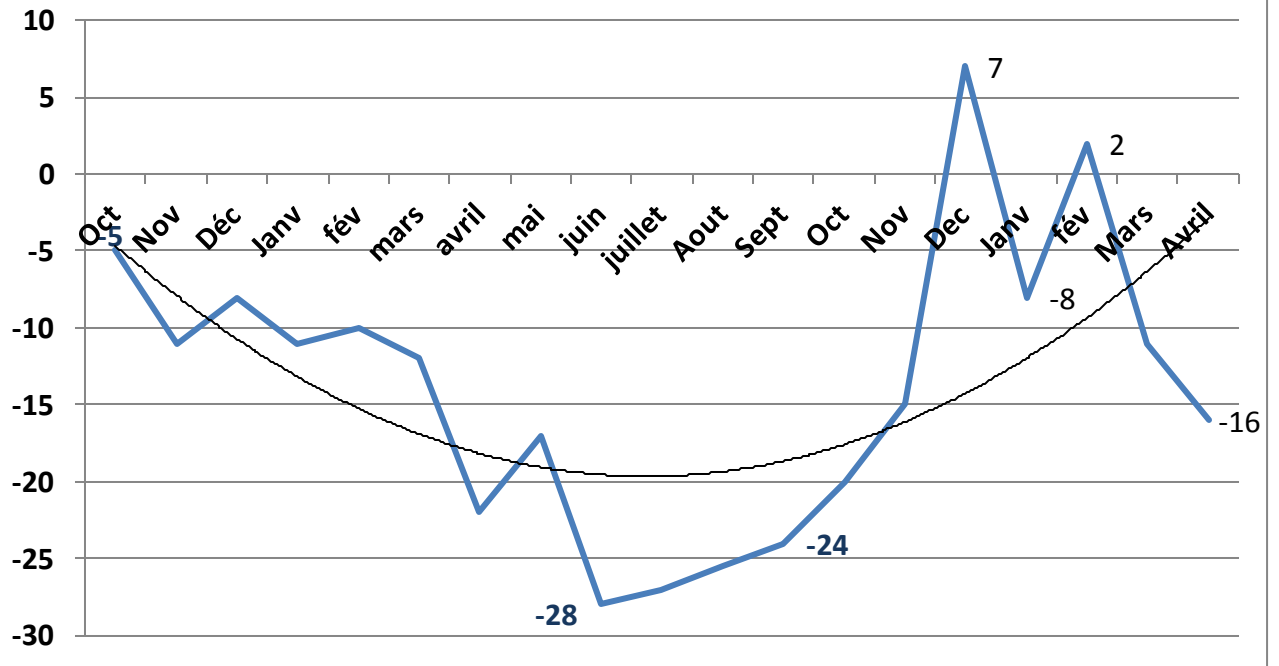
G6. Evolution et tendance de l'Indice global (toutes activités économiques) d'octobre 2014 à Avril 2016



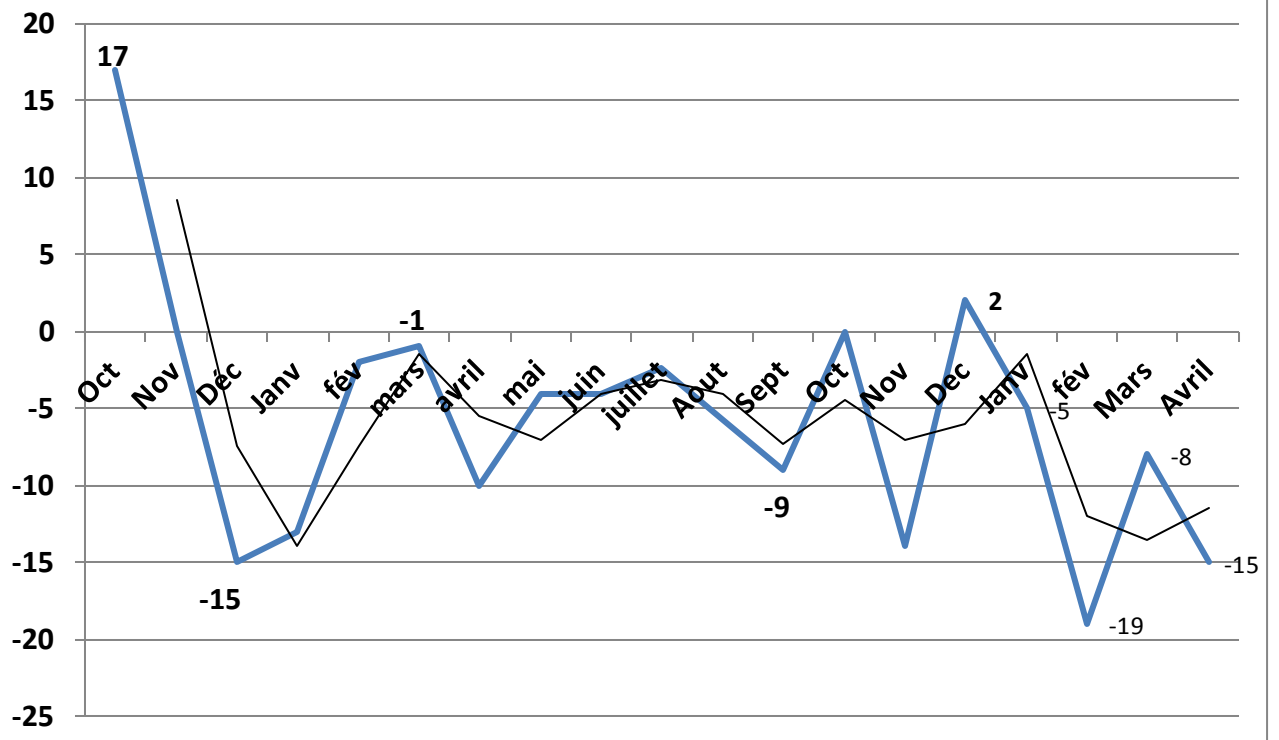
G7. Evolution et tendance de l'Indice des IAA d'octobre 2014 à Avril 2016



G8. Evolution et tendance de l'Indice des industries (hors Agro-alimentaires) d'octobre 2014 à Avril 2016



G9. Evolution et tendance de l'Indice des Services d'octobre 2014 à Avril 2016



**G10. Evolution et tendance de l'Indice du BTPH
d'octobre 2014 à Avril 2016**

