

Baromètre des chefs d'entreprise

Enquête du mois d'Octobre 2016

1 - Description générale

L'enquête mensuelle Baromètre des Chefs d'Entreprise est un sondage réalisé par Internet.

Le temps nécessaire pour répondre aux questions ne dépasse guère les deux minutes.

Les chefs d'Entreprise peuvent s'inscrire sur le site du FCE (www.fce.dz).

Chaque personne inscrite reçoit vers le 10 de chaque mois, un mail l'invitant à répondre à l'enquête et le présent rapport de synthèse la veille de sa publication officielle.

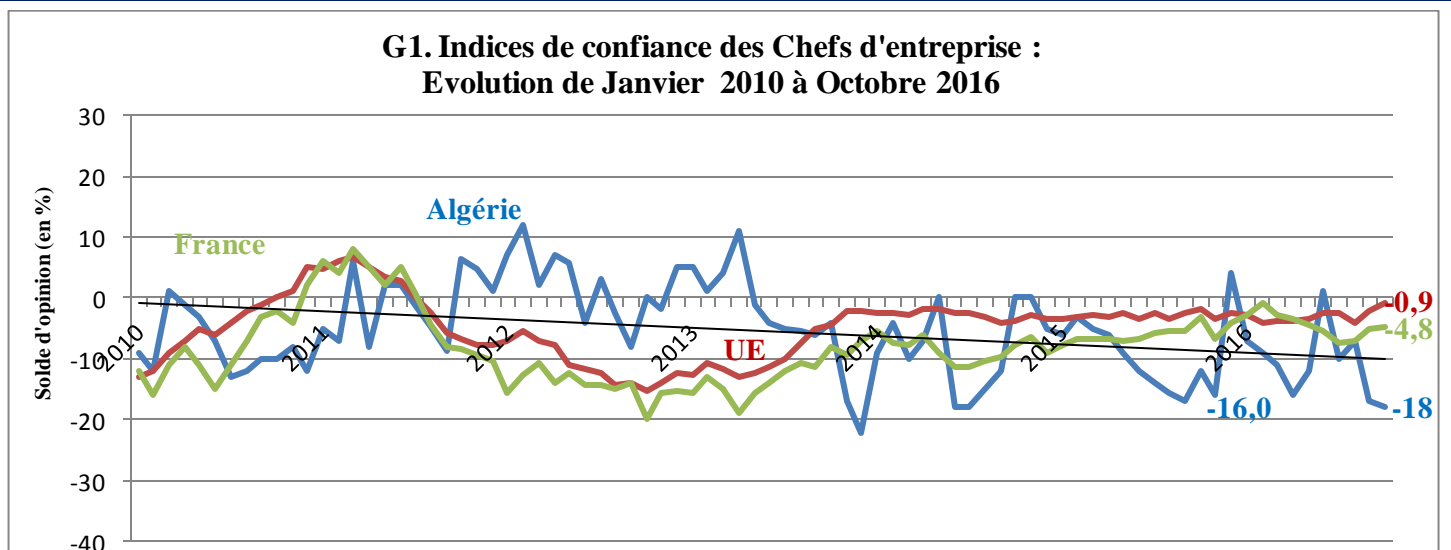
La confidentialité des réponses individuelles est garantie par le FCE.

2 – Comparaisons internationales de l'indice de confiance des Chefs d'Entreprise :

L'indice de confiance des Chefs d'Entreprise est le résultat le plus connu de l'enquête.

Il est calculé à partir de trois questions concernant : les perspectives de production, le volume des commandes et le niveau des stocks.

Les graphiques ci-après montrent l'évolution de l'indice global et des autres indicateurs



Sources : Forum des Chefs d'Entreprise (www.fce.dz)
Commission européenne – Direction générale des Affaires économiques et financières
(http://ec.europa.eu/economy_finance/indicators/businessandconsumersurveys_en.htm)

Commentaires : Depuis le mois de Juin 2016, où l'indice de confiance a été de +1 celui-ci s'est dégradé, ainsi que l'indice de confiance global (toutes activités confondues), il affiche une valeur -18 en Octobre, soit un recul d'un point par rapport à la valeur (-17) enregistrée lors de l'enquête de septembre 2016 (Cf. Graphes N° 6).

Cela est le résultat de :

- Les **perspectives de production** ont baissé globalement de 8 points (-7 en septembre à -15 en octobre) et de 66 pts pour le secteur IAA (67 en septembre à 1 en octobre) et de 8 points pour le secteur des services (-10 en septembre à -18 en octobre).

- **Par secteur d'activité**, (Cf. Graphes N° 7 à N° 10) on observe :

* **une légère amélioration** au niveau du secteur du BTPH, dont l'indice de confiance a gagné 5 points de septembre à octobre (-20 en septembre contre -15 en octobre),

* **une quasi stabilité** du secteur des Industries (Hors IAA) avec un indice de confiance qui ne s'est amélioré que d'un point en passant de -12 en septembre à -11 en octobre,

* **une forte chute de l'activité** dans le secteur des industries agroalimentaires (IAA), dont l'indice de confiance passe de +11 en septembre à -12 en octobre, qui redevient négatif, soit un recul de 23 points.

* pour le secteur des services, l'indice de confiance a reculé de 4 points de septembre (-20 points) à octobre (-24 points).

- **Par régions**, l'indice de confiance des chefs d'entreprise du mois d'octobre a régressé de 7 points pour la région Centre (-11 en septembre contre -18 en octobre) ; une amélioration est signalée par les chefs d'entreprise de l'Ouest dont l'indice de confiance a augmenté de 5 points avec une valeur de -17 en octobre contre -22 en septembre, alors que pour la région Est l'indice est resté stable (-26).

Pour l'**Union européenne et la France**, on note une amélioration de l'indice de confiance global qui passe respectivement de -2,2 et -5 en Septembre à -0,9 et -4,8 en Octobre (Cf. Graphes No 1). Ce résultat de l'UE indique une amélioration des perspectives de production, de l'emploi et une diminution du niveau des Stocks de produits fabriqués (Cf. Graphes N°2 à N°5).

3 – Intitulé des questions

Le sondage mensuel comporte 15 questions. Chaque question propose trois types de réponses (négatif, neutre, positif) et, dans certains cas une possibilité de non-réponse (ne sait pas ou non concerné).

Q1- Evolution du climat économique général (3 derniers mois)

Q2A - Evolution du niveau de production dans l'entreprise (3 derniers mois)

Q2B - Evolution du niveau de production dans le secteur d'activité (3 derniers mois)

Q3 - Tendances du niveau de production dans l'entreprise (3 prochains mois)

Q4 - Evolution du niveau des prix d'achat (3 derniers mois)

Q5 - Evolution du niveau des prix d'achat (3 prochains mois)

Q6 - Evolution du niveau des prix de vente (3 derniers mois)

Q7 - Evolution du niveau des prix de vente (3 prochains mois)

Q8 - Evolution du niveau d'emploi dans l'entreprise (3 derniers mois)

Q9 - Evolution du niveau d'emploi dans l'entreprise (3 prochains mois)

Q10 - Taux d'utilisation actuel des moyens de production

Q11- Niveau actuel des commandes locales

Q12 - Niveau actuel des commandes de l'étranger

Q13 - Niveau actuel des stocks de produits fabriqués par rapport à la normale

Q14 - Niveau actuel des commandes aux fournisseurs par rapport à la normale

4 – Résultats

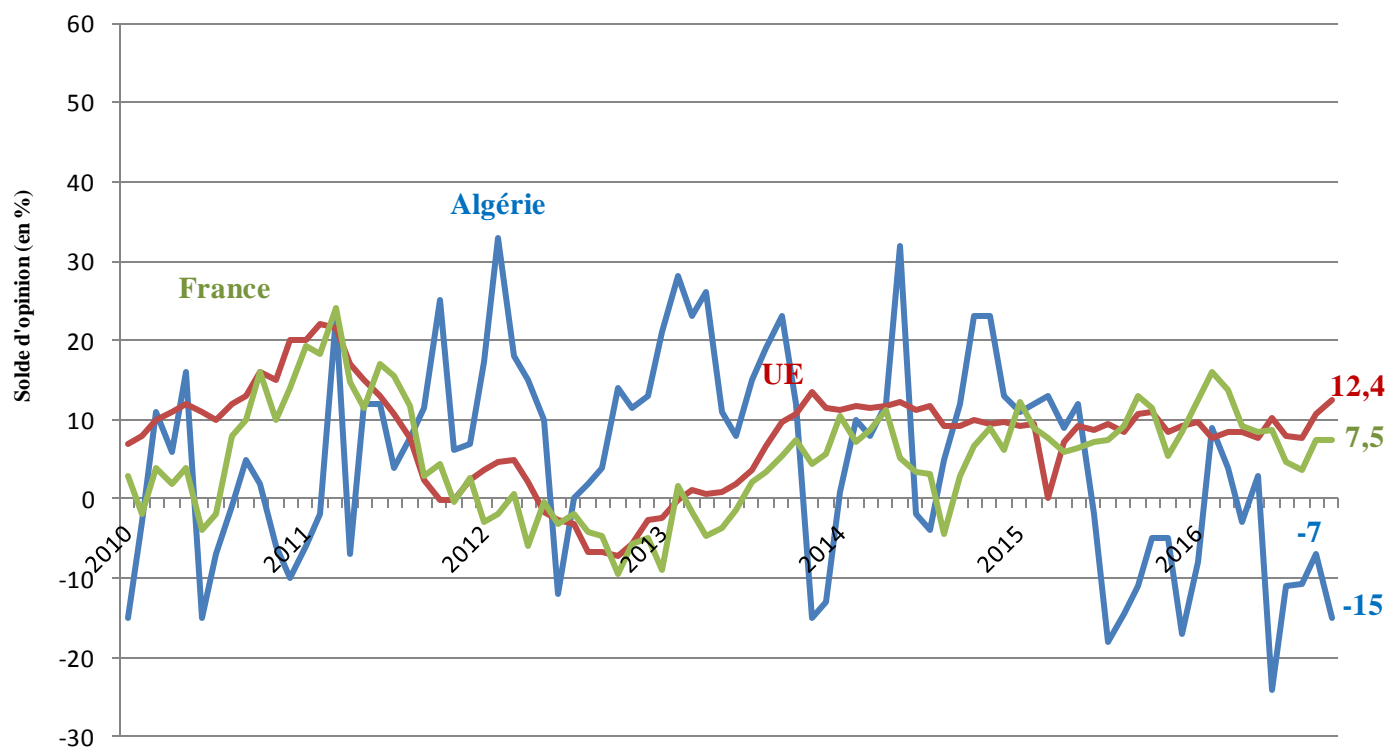
Le tableau des résultats ci-dessous donne les *soldes des opinions positives et négatives*.

L'indice de confiance des Chefs d'entreprise est la moyenne des niveaux aux questions 3, 11 et 13.

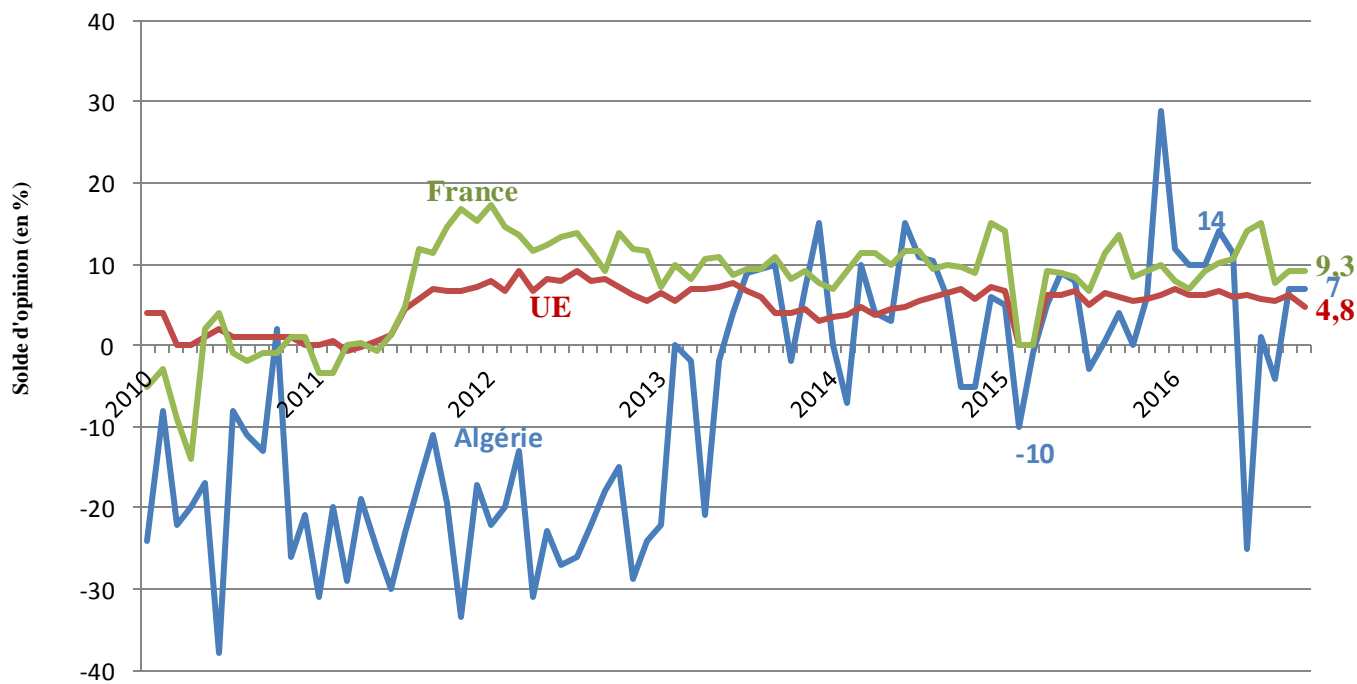
L'indice synthétique de toutes les réponses est toujours publié. Les indices sectoriels ou régionaux ne sont publiés que si un taux de réponse significatif est observé.

Indices	Questions														
	1	2A	2B	3	4	5	6	7	8	9	10	11	12	13	14
Global															
-18	-46	-30	-31	-15	35	47	6	10	0	-6	-36	-32	-46	7	-31
Sectoriel: Industries agro-alimentaires															
-12	-51	-22	-13	1	30	30	-8	-2	-5	-7	-23	-21	-48	15	-8
Sectoriel : Autres industries															
-11	-35	-30	-27	-11	36	52	11	23	-5	-10	-31	-29	-52	-6	-30
Sectoriel : Services															
-24	-53	-36	-38	-18	37	45	-9	8	5	-6	-42	-39	-48	15	-35
Sectoriel : Bâtiment, Travaux publics, Hydraulique															
-15	-38	-24	-26	-17	31	47	-8	4	-5	-3	-30	-26	-38	2	-28
Régional : Centre															
-18	-49	-34	-31	-16	34	43	-2	11	1	-5	-34	-34	-47	4	-35
Régional : Ouest															
-17	-36	-25	-26	-4	44	51	-5	17	2	3	-36	-31	-41	16	-24
Régional : Est															
-26	-48	-34	-42	-26	37	51	-5	0	-9	-20	-43	-39	-45	11	-38

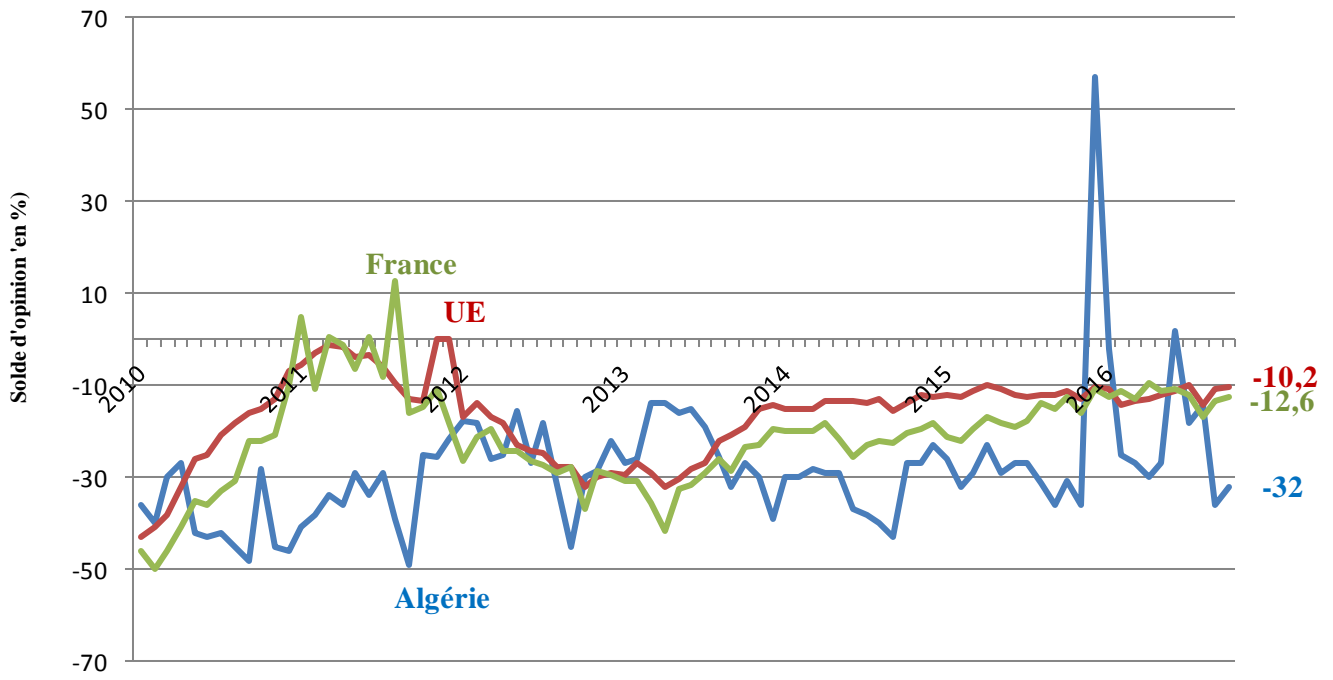
G2. Perspectives de production à trois mois :
Série de Janvier 2010 à Octobre 2016



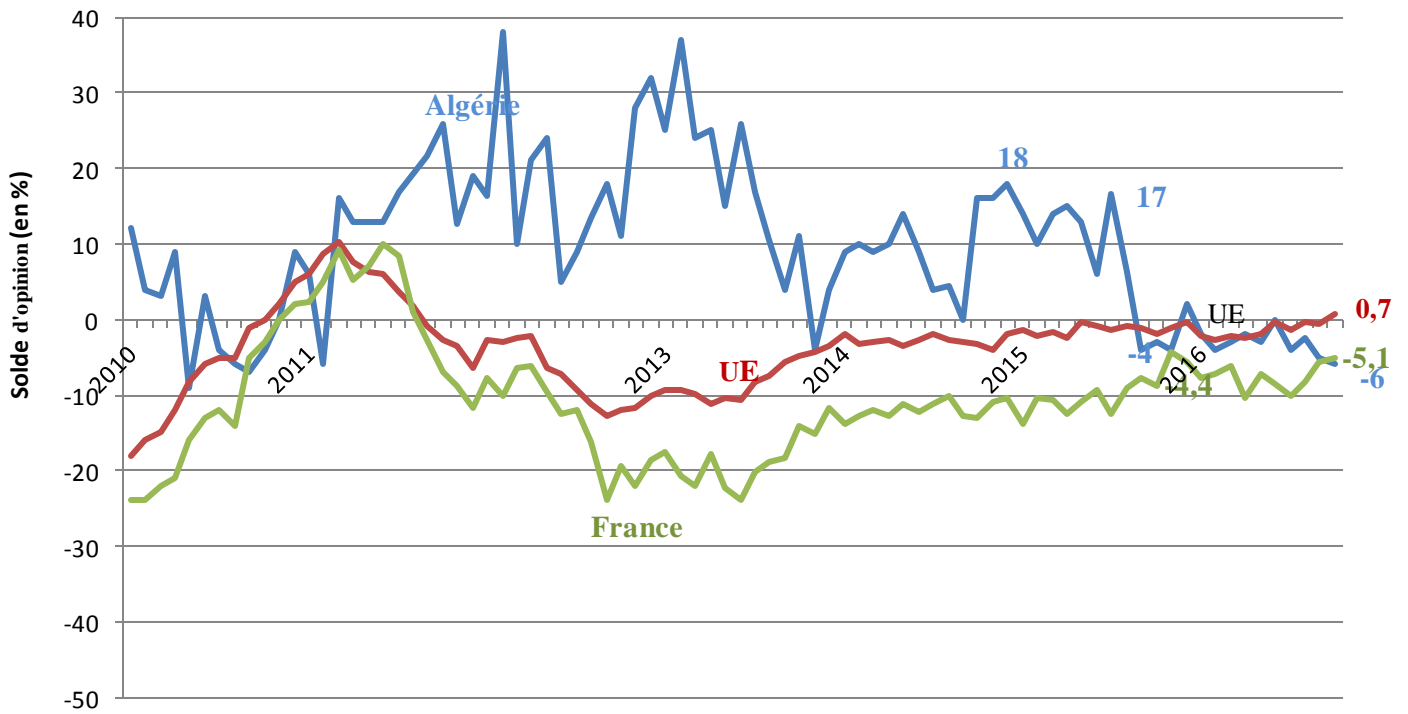
G3. Niveau des stocks :
Série de Janvier 2010 à Octobre 2016



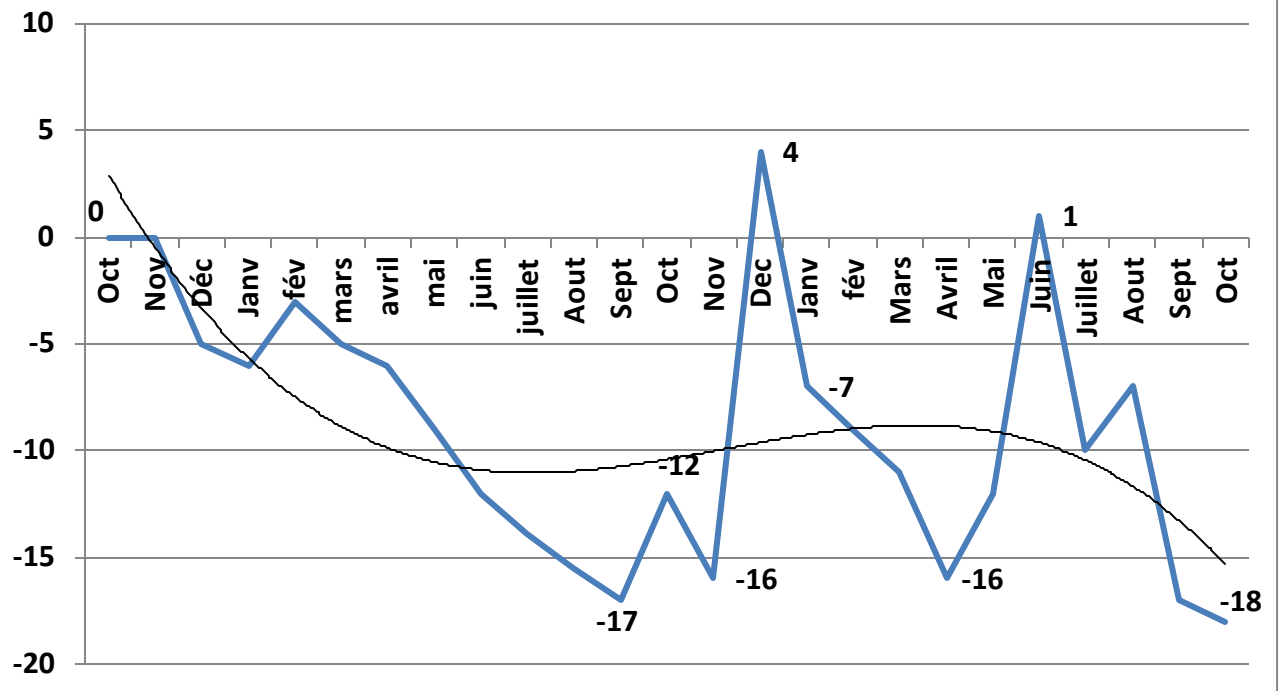
G4. Carnet des commandes :
Série de Janvier 2010 à Octobre 2016



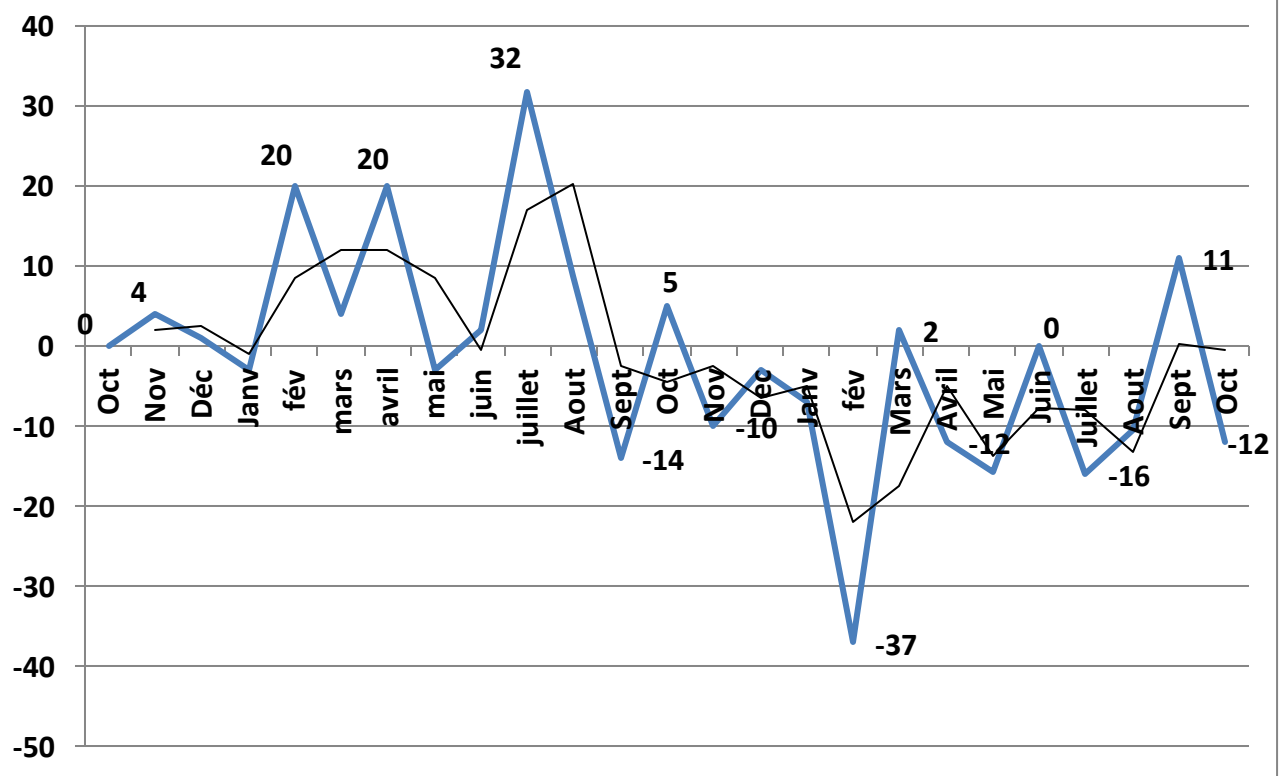
G5. Perspectives de l'emploi à trois mois :
Série de Janvier 2010 à Octobre 2016



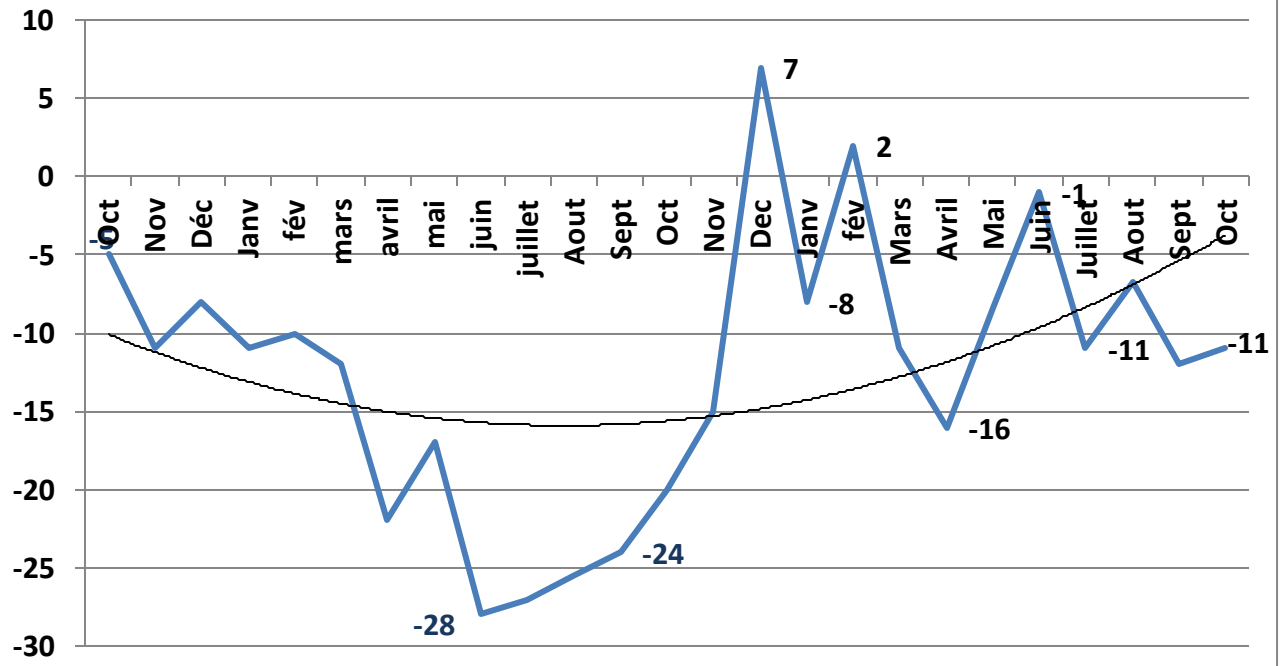
G6. Evolution et tendance de l'Indice global (toutes activités économiques) d'octobre 2014 à Octobre 2016



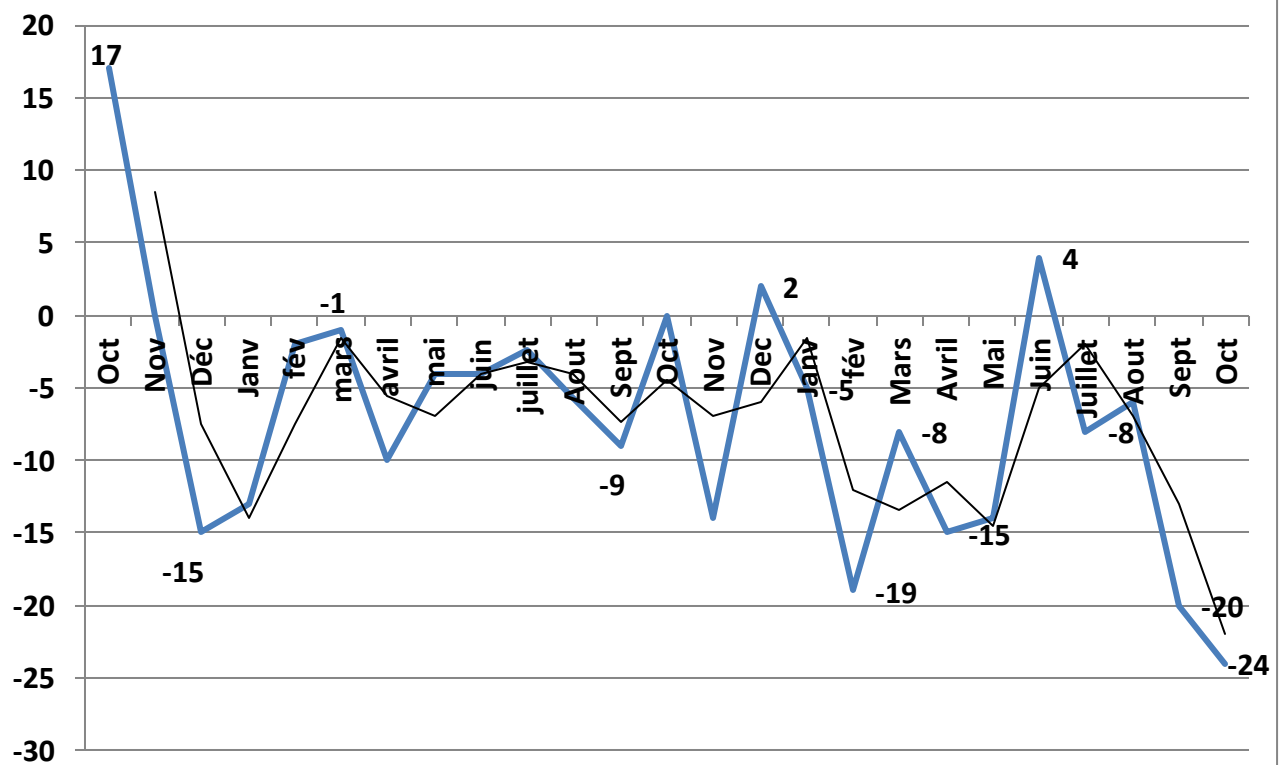
G7. Evolution et tendance de l'Indice des IAA d'octobre 2014 à Octobre 2016



G8. Evolution et tendance de l'Indice des industries (hors Agro-alimentaires) d'octobre 2014 à Octobre 2016



G9. Evolution et tendance de l'Indice des Services d'octobre 2014 à Octobre 2016



**G10. Evolution et tendance de l'Indice du BTPH
d'octobre 2014 à Octobre 2016**

