

Baromètre des chefs d'entreprise

Enquête du mois de Février 2017

1 - Description générale

L'enquête mensuelle Baromètre des Chefs d'Entreprise est un sondage réalisé par Internet.

Le temps nécessaire pour répondre aux questions ne dépasse guère les deux minutes.

Les chefs d'Entreprise peuvent s'inscrire sur le site du FCE (www.fce.dz).

Chaque personne inscrite reçoit vers le 10 de chaque mois, un mail l'invitant à répondre à l'enquête et le présent rapport de synthèse la veille de sa publication officielle.

La confidentialité des réponses individuelles est garantie par le FCE.

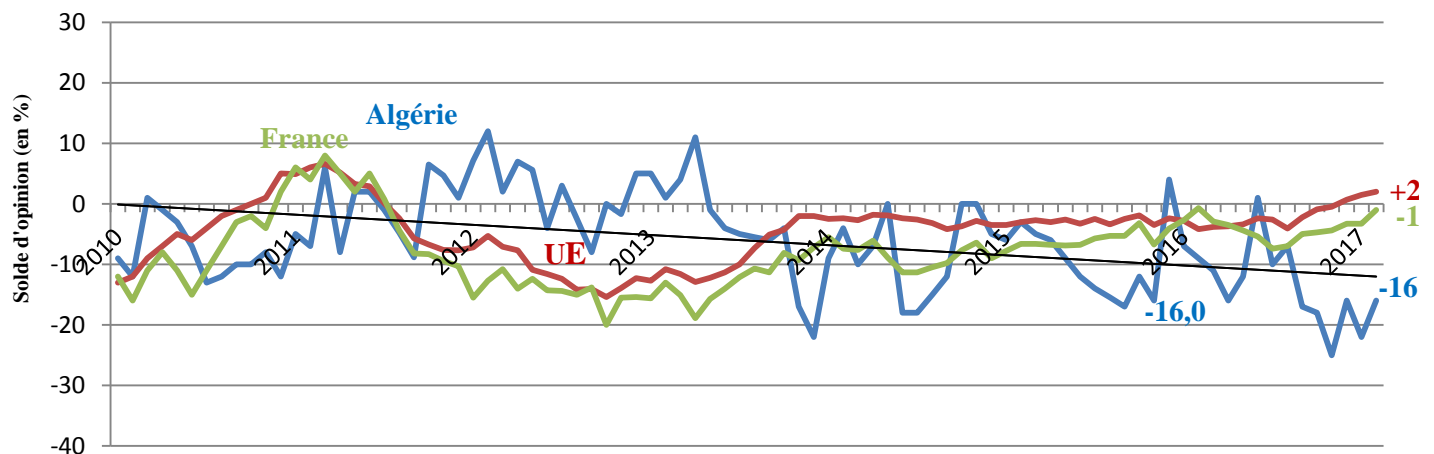
2 – Comparaisons internationales de l'indice de confiance des Chefs d'Entreprise :

L'indice de confiance des Chefs d'Entreprise est le résultat le plus connu de l'enquête.

Il est calculé à partir de trois questions concernant : les perspectives de production, le volume des commandes et le niveau des stocks.

Les graphiques ci-après montrent l'évolution de l'indice global et des autres indicateurs

**G1. Indices de confiance des Chefs d'entreprise :
Evolution de Janvier 2010 à Février 2017**



Sources : Forum des Chefs d'Entreprise (www.fce.dz)

Commission européenne – Direction générale des Affaires économiques et financières

(https://ec.europa.eu/info/business-economy-euro/indicators-statistics/economic-databases/business-and-consumer-surveys/download-business-and-consumer-survey-data/press-releases_en)

Commentaires: Pour le deuxième mois de l'année 2017, l'ensemble des secteurs d'activité économique (Cf. graphique G6 à G10) et toutes les zones géographiques enregistrent une amélioration par rapport au début de l'année, sans toutefois quitter la zone négative.

L'indice de confiance global (tous secteurs d'activité économique confondus) a augmenté de 6 points par rapport au mois de janvier 2017, il affiche une valeur de -16 qui se rapproche de celle du mois de décembre 2016.

Cette augmentation est due à des **perspectives de production** et **d'emploi** qui ont augmenté respectivement de 9 points (-19 en janvier 2017 à -10 en février) pour les premières et 18 points (-16 en janvier à +2 en février) pour le second et également une baisse des **Stocks** de produits fabriqués de 9 points (-12 en février contre -3 en janvier).

On observe par secteur d'activité :

*Une progression significative de l'indice de confiance des deux secteurs **Industries** (hors IAA) et Industrie **Agroalimentaire** est à relever. Concernant le premier secteur, il affiche une valeur -29 en février contre -44 au mois janvier, soit une hausse de 15 points. Le second secteur passe de -6 au cours de ce mois à -14 pour le mois passé, soit une évolution de 8 points.

*L'indice de confiance du secteur **BTPH**, enregistre une faible amélioration d'un point qui passe de -10 au mois de février 2017 à -11 en janvier.

*L'indice de confiance du secteur des **Services** affiche une valeur stable de -12 par rapport au mois de janvier 2017.

Par régions, la situation s'est améliorée. L'indice de confiance des chefs d'entreprise de la région Est a enregistré un accroissement de 18 points (-30 en janvier à -12 en février), et il en est de même pour la région du Centre soit une hausse de 4 points (-23 en janvier à -19 en février). Par contre, l'indice de la région Ouest, reste stable à un niveau de -14 depuis le mois décembre 2016.

Pour l'Union Européenne, l'indice de « confiance UE » affiche une valeur positive de +2 au mois de février 2017, soit une tendance à l'amélioration constatée depuis le mois de décembre 2016. L'indice de confiance de la France, lui, affiche une augmentation de 3 points (-1 en février contre -3,3 en janvier 2017) (Cf. G1).

3 – Intitulé des questions

Le sondage mensuel comporte 15 questions. Chaque question propose trois types de réponses (négatif, neutre, positif) et, dans certains cas une possibilité de non-réponse (ne sait pas ou non concerné).

- Q1 - Evolution du climat économique général (3 derniers mois)
- Q2A - Evolution du niveau de production dans l'entreprise (3 derniers mois)
- Q2B - Evolution du niveau de production dans le secteur d'activité (3 derniers mois)
- Q3 - Tendence du niveau de production dans l'entreprise (3 prochains mois)
- Q4 - Evolution du niveau des prix d'achat (3 derniers mois)
- Q5 - Evolution du niveau des prix d'achat (3 prochains mois)
- Q6 - Evolution du niveau des prix de vente (3 derniers mois)
- Q7 - Evolution du niveau des prix de vente (3 prochains mois)
- Q8 - Evolution du niveau d'emploi dans l'entreprise (3 derniers mois)
- Q9 - Evolution du niveau d'emploi dans l'entreprise (3 prochains mois)
- Q10 - Taux d'utilisation actuel des moyens de production
- Q11 - Niveau actuel des commandes locales
- Q12 - Niveau actuel des commandes de l'étranger
- Q13 - Niveau actuel des stocks de produits fabriqués par rapport à la normale
- Q14 - Niveau actuel des commandes aux fournisseurs par rapport à la normale

4 – Résultats

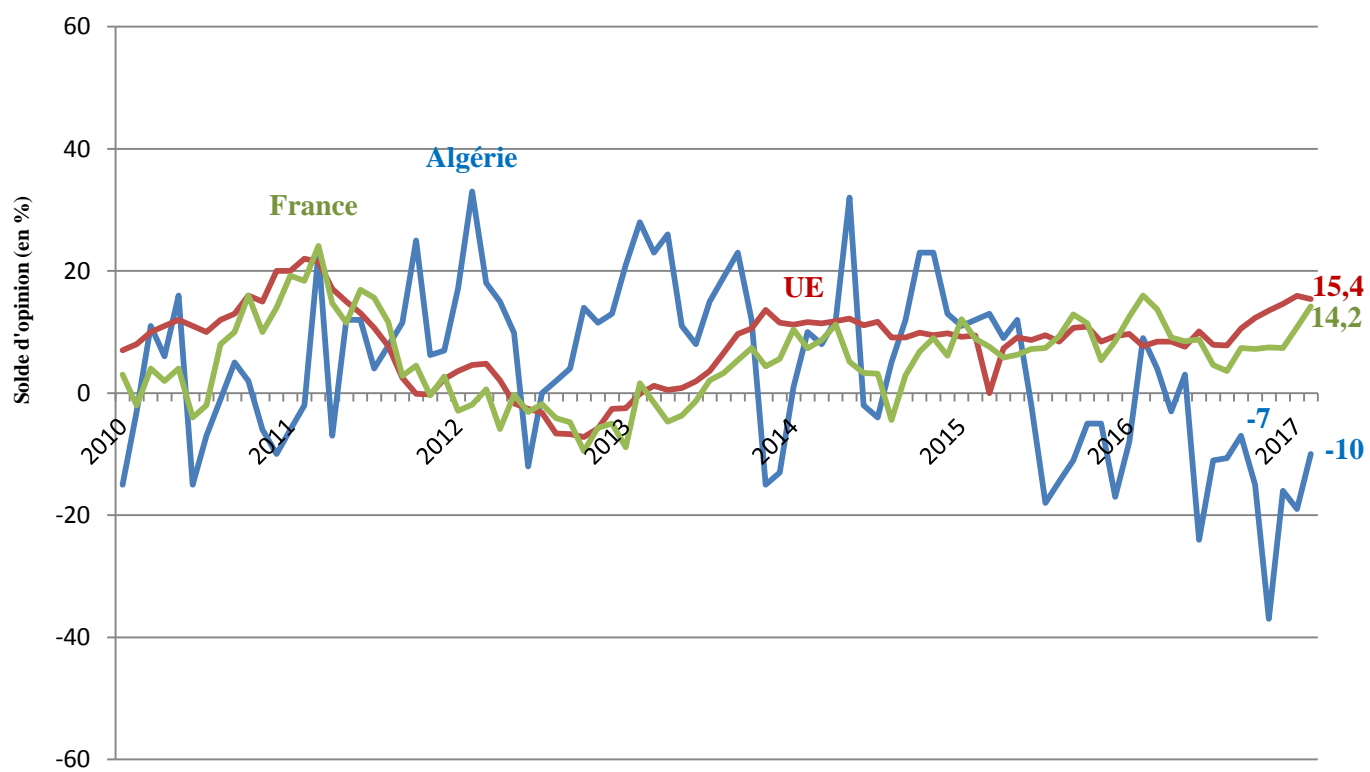
Le tableau des résultats ci-dessous donne les *soldes des opinions positives et négatives*.

L'indice de confiance des Chefs d'entreprise est la moyenne des niveaux aux questions 3, 11 et 13.

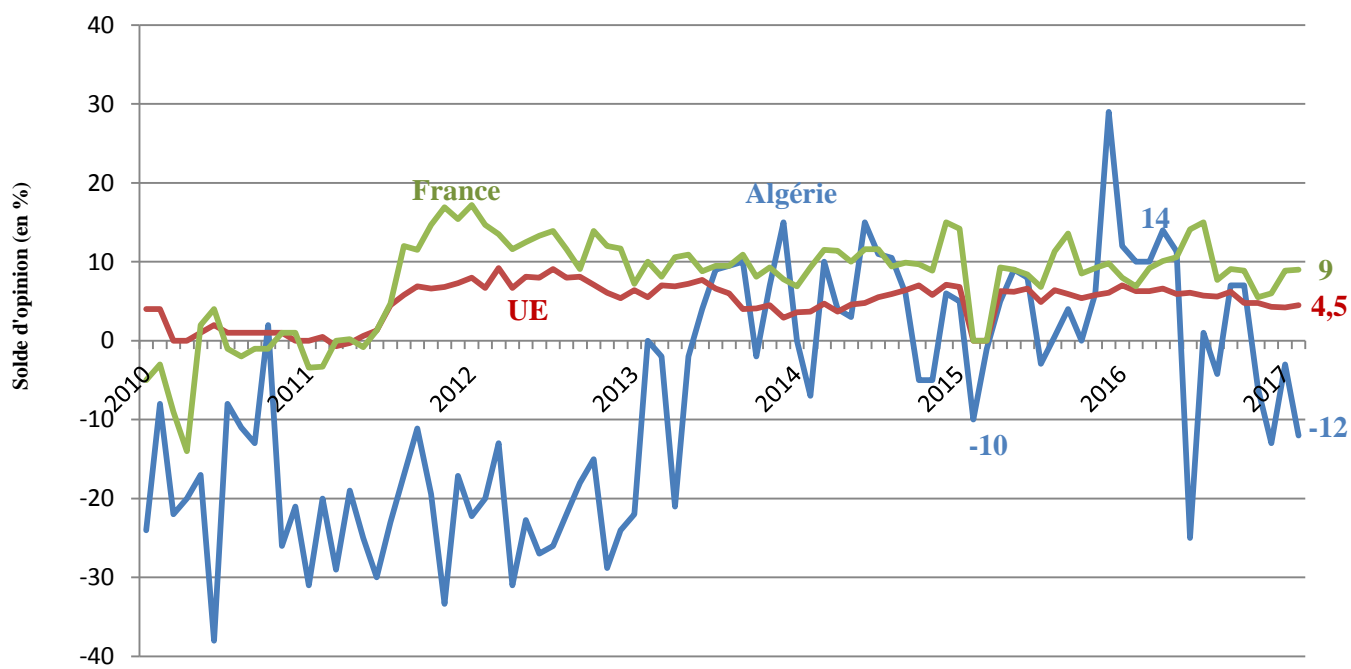
L'indice synthétique de toutes les réponses est toujours publié. Les indices sectoriels ou régionaux ne sont publiés que si un taux de réponse significatif est observé.

Indices	Questions														
	1	2A	2B	3	4	5	6	7	8	9	10	11	12	13	14
Global															
-16	-54	-36	-42	-10	47	64	10	12	-14	2	-58	-51	-64	-12	-33
Sectoriel : Industries agro-alimentaires															
-6	-29	29	-17	-14	43	57	14	43	29	29	-57	-43	-29	-40	-14
Sectoriel : Autres industries															
-29	-56	-47	-29	-18	53	69	18	18	-12	-12	-71	-53	-75	15	-38
Sectoriel : Services															
-12	-60	-45	-67	-15	50	60	0	-15	-40	-10	-55	-50	-65	-30	-33
Sectoriel : Bâtiment, Travaux publics, Hydraulique															
-10	-54	-40	-40	7	40	67	13	27	0	20	-47	-53	-67	-15	-36
Régional : Centre															
-19	-67	-52	-64	-20	48	60	8	0	-24	-8	-64	-64	-60	-28	-42
Régional : Ouest															
-14	-36	-21	-20	0	29	73	14	43	0	21	-36	-43	-71	0	-18
Régional : Est															
-12	-56	-33	-23	-6	56	60	11	6	-11	-11	-67	-39	-67	-8	-36

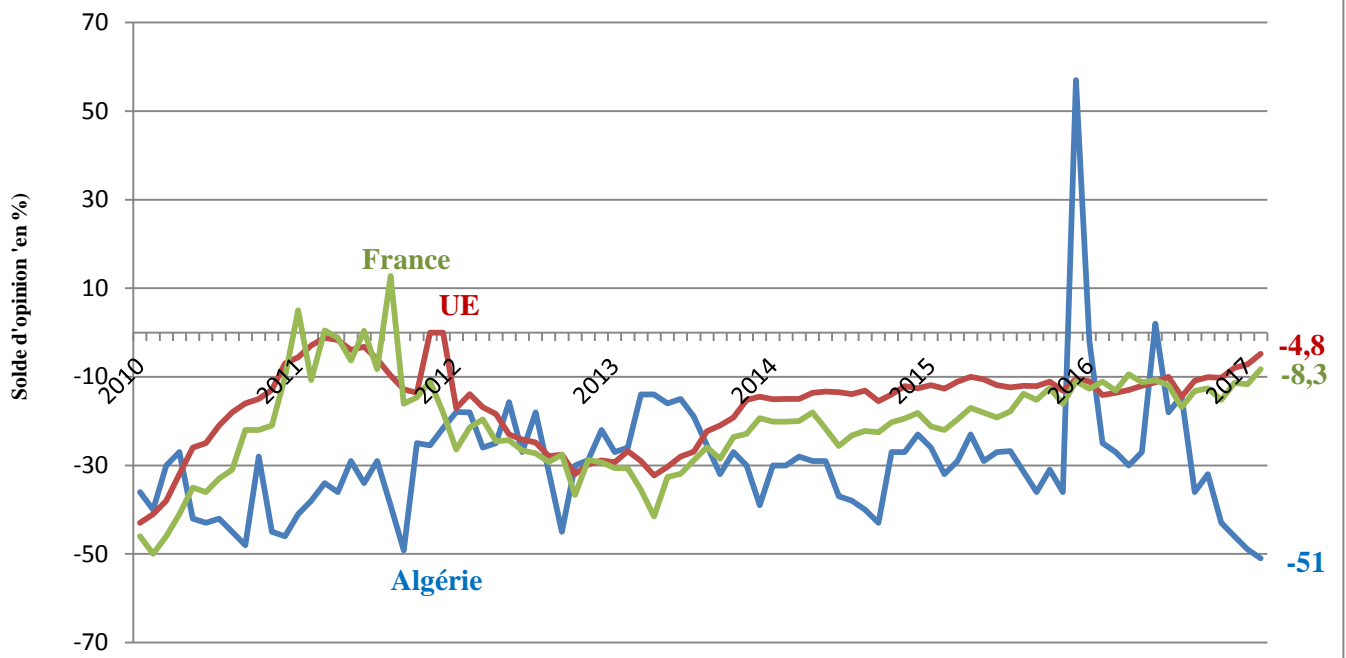
**G2. Perspectives de production à trois mois :
Série de Janvier 2010 à Février 2017**



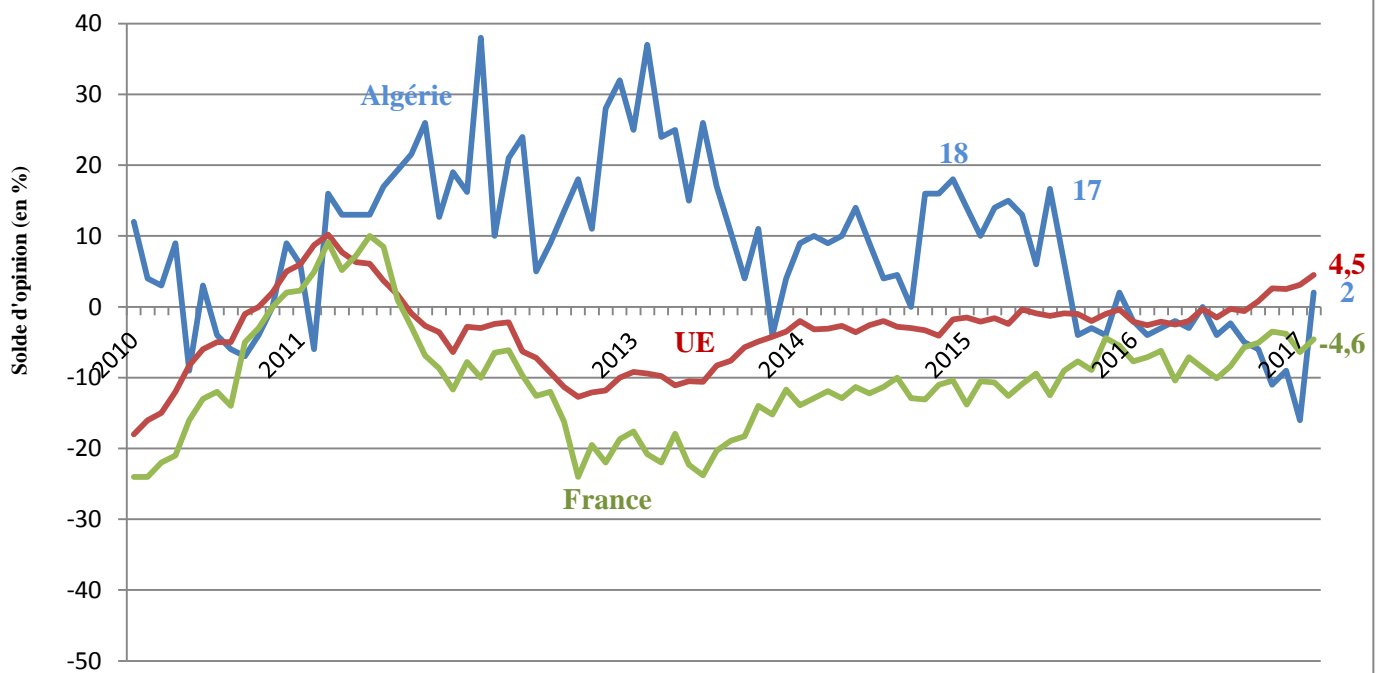
**G3. Niveau des stocks :
Série de Janvier 2010 à Février 2017**



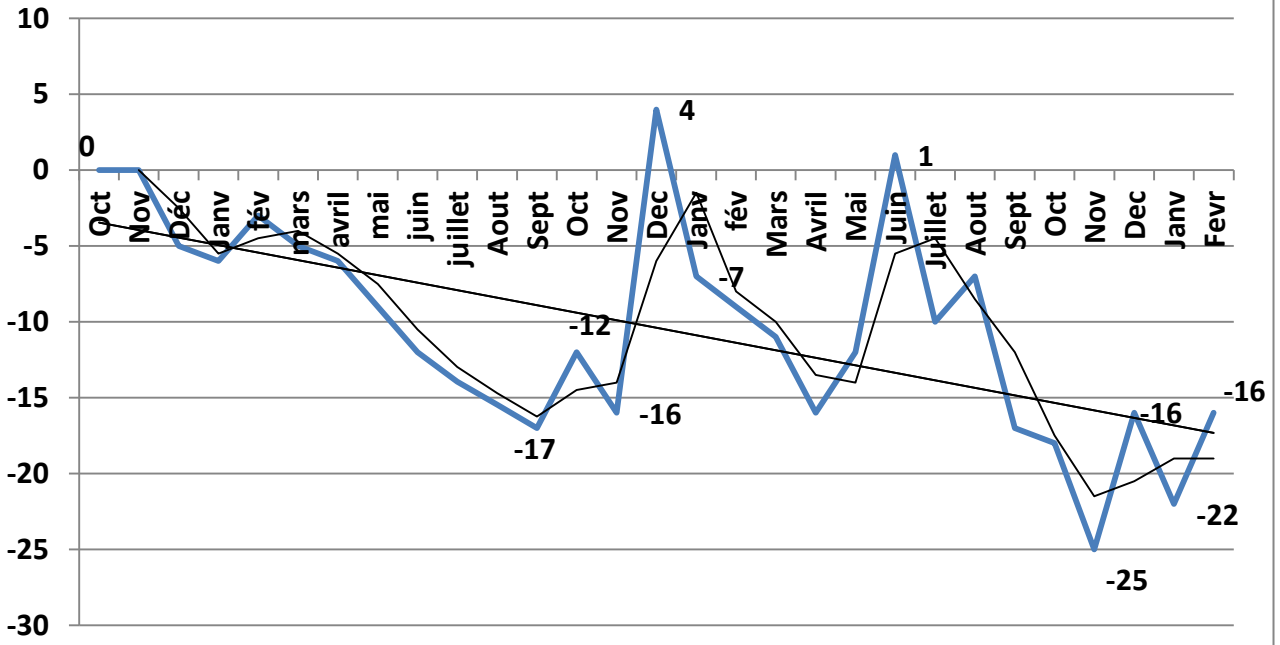
G4. Carnet des commandes :
Série de Janvier 2010 à Février 2017



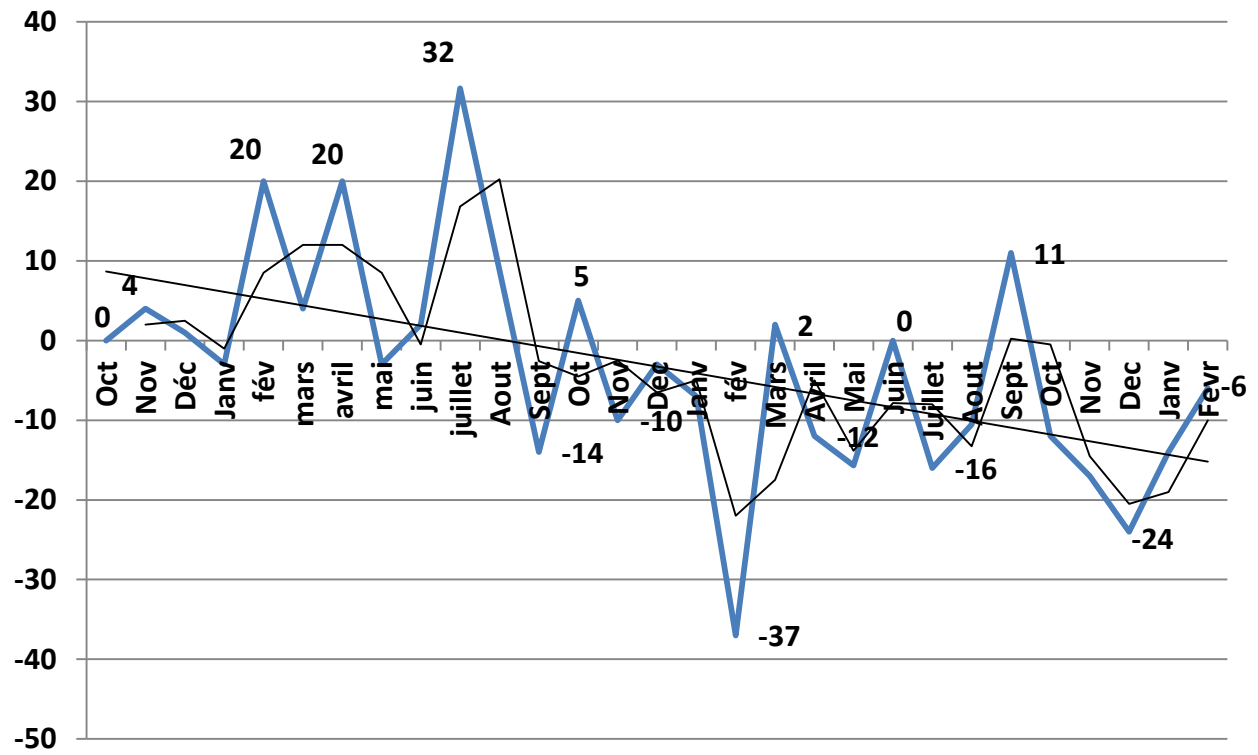
G5. Perspectives de l'emploi à trois mois :
Série de Janvier 2010 à Février 2017



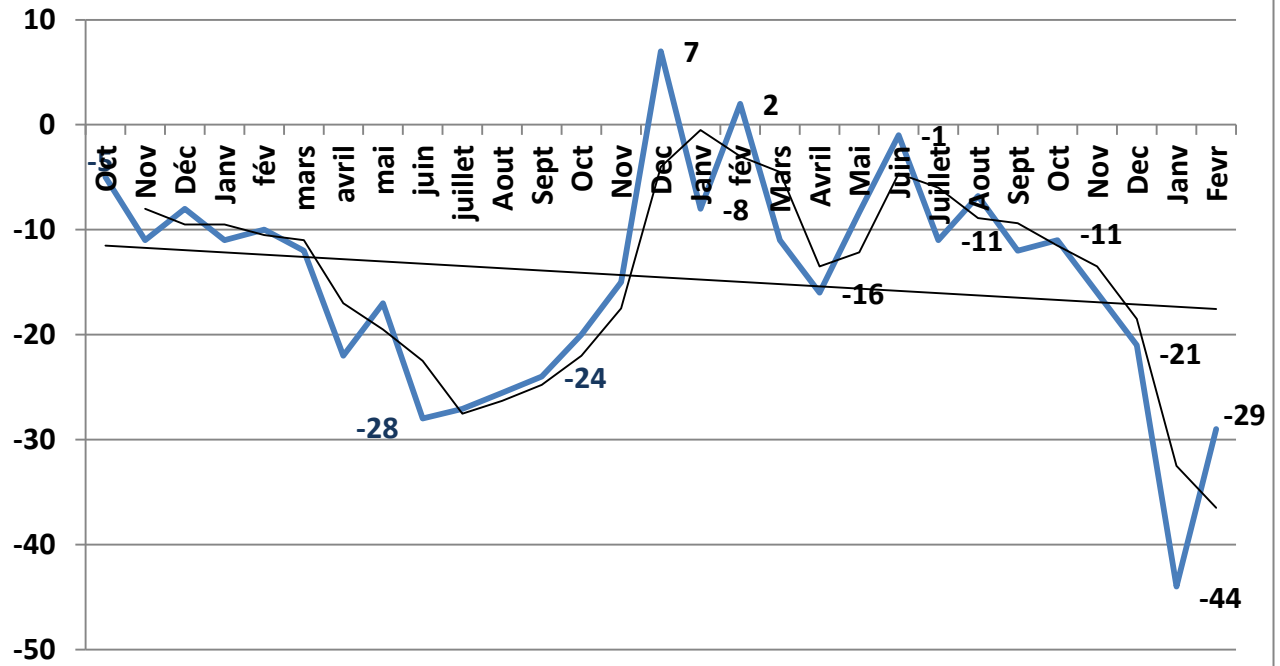
G6. Evolution et tendance de l'Indice global (toutes activités économiques) d'Octobre 2014 à Février 2017



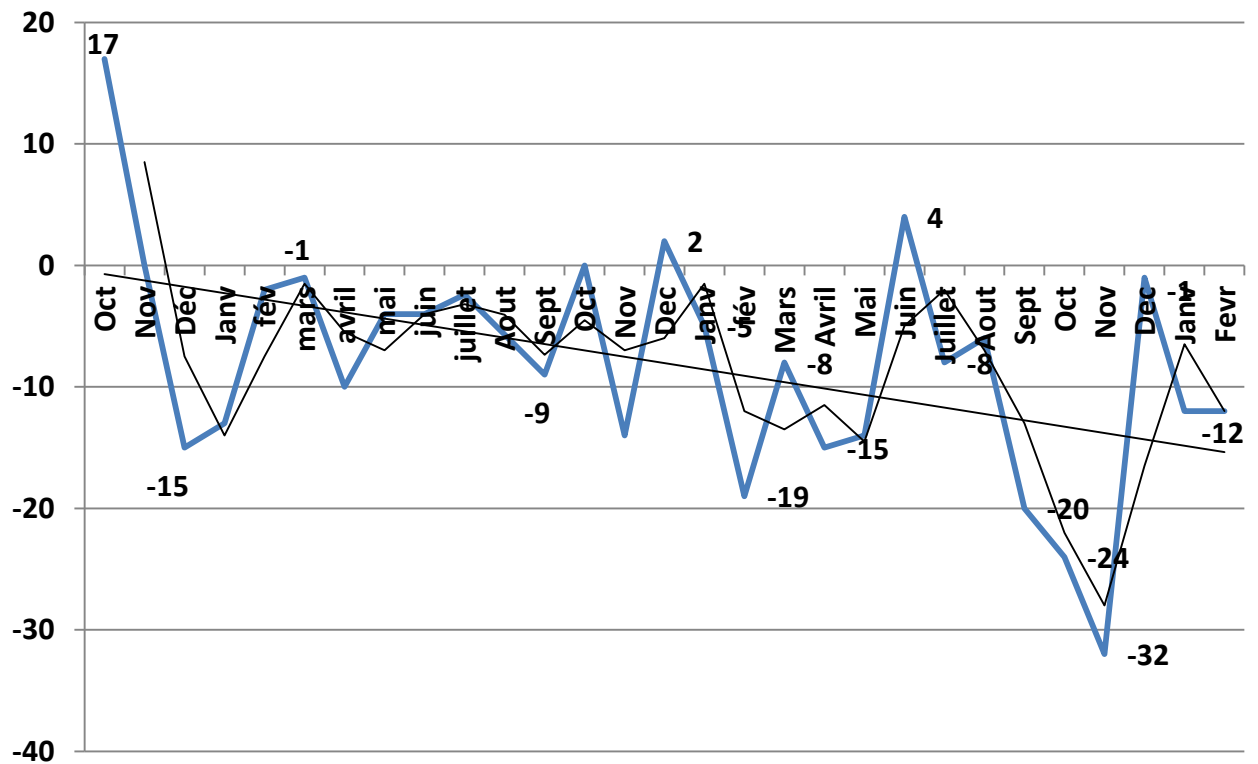
G7. Evolution et tendance de l'Indice des IAA d'Octobre 2014 à Février 2017



G8. Evolution et tendance de l'Indice des industries (hors Agro-alimentaires) d'Octobre 2014 à Février 2017



G9. Evolution et tendance de l'Indice des Services d'Octobre 2014 à Février 2017



**G10. Evolution et tendance de l'Indice du BTPH
d'Octobre 2014 à Février 2017**

