

Baromètre des chefs d'entreprise

Enquête du mois de Mars 2017

1 - Description générale

L'enquête mensuelle Baromètre des Chefs d'Entreprise est un sondage réalisé par Internet.

Le temps nécessaire pour répondre aux questions ne dépasse guère les deux minutes.

Les chefs d'entreprise peuvent s'inscrire sur le site du FCE (www.fce.dz).

Chaque personne inscrite reçoit vers le 10 de chaque mois, un mail l'invitant à répondre à l'enquête et le présent rapport de synthèse la veille de sa publication officielle.

La confidentialité des réponses individuelles est garantie par le FCE.

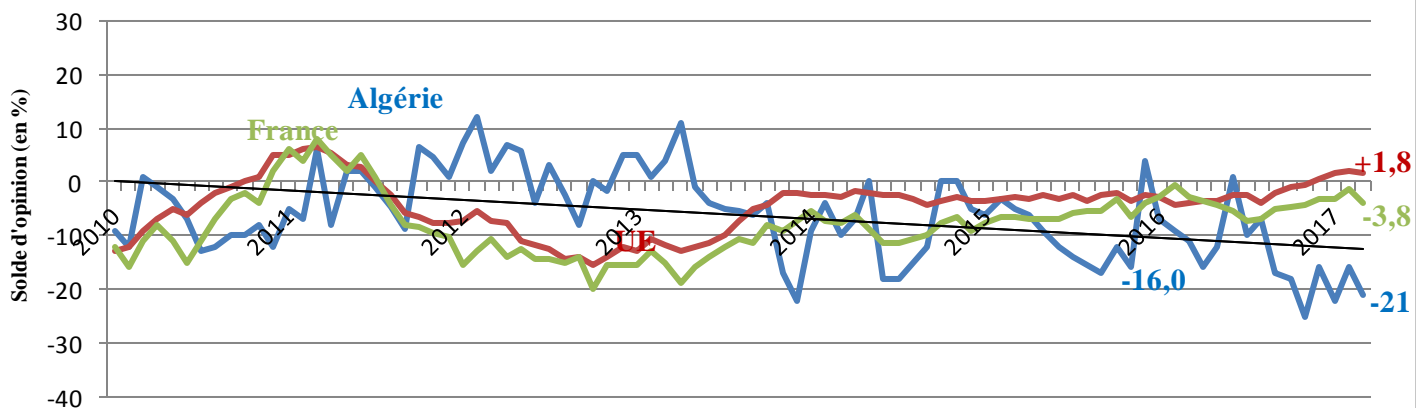
2 – Comparaisons internationales de l'indice de confiance des Chefs d'Entreprise :

L'indice de confiance des Chefs d'Entreprise est le résultat le plus connu de l'enquête.

Il est calculé à partir de trois questions concernant : les perspectives de production, le volume des commandes et le niveau des stocks.

Les graphiques ci-après montrent l'évolution de l'indice global et des autres indicateurs

**G1. Indices de confiance des Chefs d'entreprise :
Evolution de Janvier 2010 à Mars 2017**



Sources : Forum des Chefs d'Entreprise (www.fce.dz)

Commission européenne – Direction générale des Affaires économiques et financières

(https://ec.europa.eu/info/business-economy-euro/indicators-statistics/economic-databases/business-and-consumer-surveys/download-business-and-consumer-survey-data/press-releases_en)

Commentaires: Après l'amélioration des indices de confiance du mois de février 2017, ce mois-ci par contre, on enregistre une diminution.

L'indice de confiance global (tous secteurs d'activité économique confondus) affiche une valeur -21 au mois de mars, soit une baisse de 5 points par rapport au mois de février (-16).

Ce résultat dérive essentiellement des réponses des chefs d'entreprise, qui indiquent que :

1- Les stocks de produits fabriqués (Cf. G3) ont augmenté de 6 points (-6 points en mars contre -12 en février).

2- La diminution des Perspectives de production (Cf. G2) de 10 points (-20 points en mars contre -10 en février).

3- Le carnet des commandes (Cf. G4) a été réduit d'un point (-50 points en mars contre -51 en février).

Le climat économique général des indices de confiance sectoriels enregistre une baisse de 69% des répondants du secteur BTPH, 56% des répondants du secteur Industries et 45% des répondants du secteur services.

Par secteur d'activité :

*L'indice du secteur **agroalimentaire** « IAA », affiche une valeur -20 en mars contre -6 en février, soit une chute de 14 points en raison principalement **des prix des matières premières** qui ont fortement augmenté pour 100% des répondants.

*L'indice de l'**Industrie** « Hors IAA » a reculé de 7 points passant de -29 points en février à -36 points en mars.

*L'indice des **services**, a enregistré une baisse de 4 points et affiche une valeur de -16 en mars contre -12 en février.

*L'indice du **BTPH**, diminué d'un point et affiche au mois de mars -11 contre -10 en février.

Par région :

L'indice de confiance des chefs d'entreprise de la **région Centre** a enregistré une baisse d'un point (soit -20 en mars contre -19 en février), celui de l'**Ouest** a reculé de deux points (soit -16 en mars contre -14 en février) et celui de l'**Est** a chuté de 16 points (soit -28 en mars contre -12 en février).

Pour l'Union Européenne, l'indice de confiance de l'**UE** a noté une faible évolution (+2 en février contre +1,8 en mars) (Cf.G1). Par contre l'indice de confiance de la **France** a reculé de 2,4 points (-1,4 en février contre -3,8 en mars).

3 – Intitulé des questions

Le sondage mensuel comporte 15 questions. Chaque question propose trois types de réponses (négatif, neutre, positif) et, dans certains cas une possibilité de non-réponse (ne sait pas ou non concerné).

- Q1- Evolution du climat économique général (3 derniers mois)
- Q2A - Evolution du niveau de production dans l'entreprise (3 derniers mois)
- Q2B - Evolution du niveau de production dans le secteur d'activité (3 derniers mois)
- Q3 - Tendence du niveau de production dans l'entreprise (3 prochains mois)
- Q4 - Evolution du niveau des prix d'achat (3 derniers mois)
- Q5 - Evolution du niveau des prix d'achat (3 prochains mois)
- Q6 - Evolution du niveau des prix de vente (3 derniers mois)
- Q7 - Evolution du niveau des prix de vente (3 prochains mois)
- Q8 - Evolution du niveau d'emploi dans l'entreprise (3 derniers mois)
- Q9 - Evolution du niveau d'emploi dans l'entreprise (3 prochains mois)
- Q10 - Taux d'utilisation actuel des moyens de production
- Q11- Niveau actuel des commandes locales
- Q12 - Niveau actuel des commandes de l'étranger
- Q13 - Niveau actuel des stocks de produits fabriqués par rapport à la normale
- Q14 - Niveau actuel des commandes aux fournisseurs par rapport à la normale

4 – Résultats

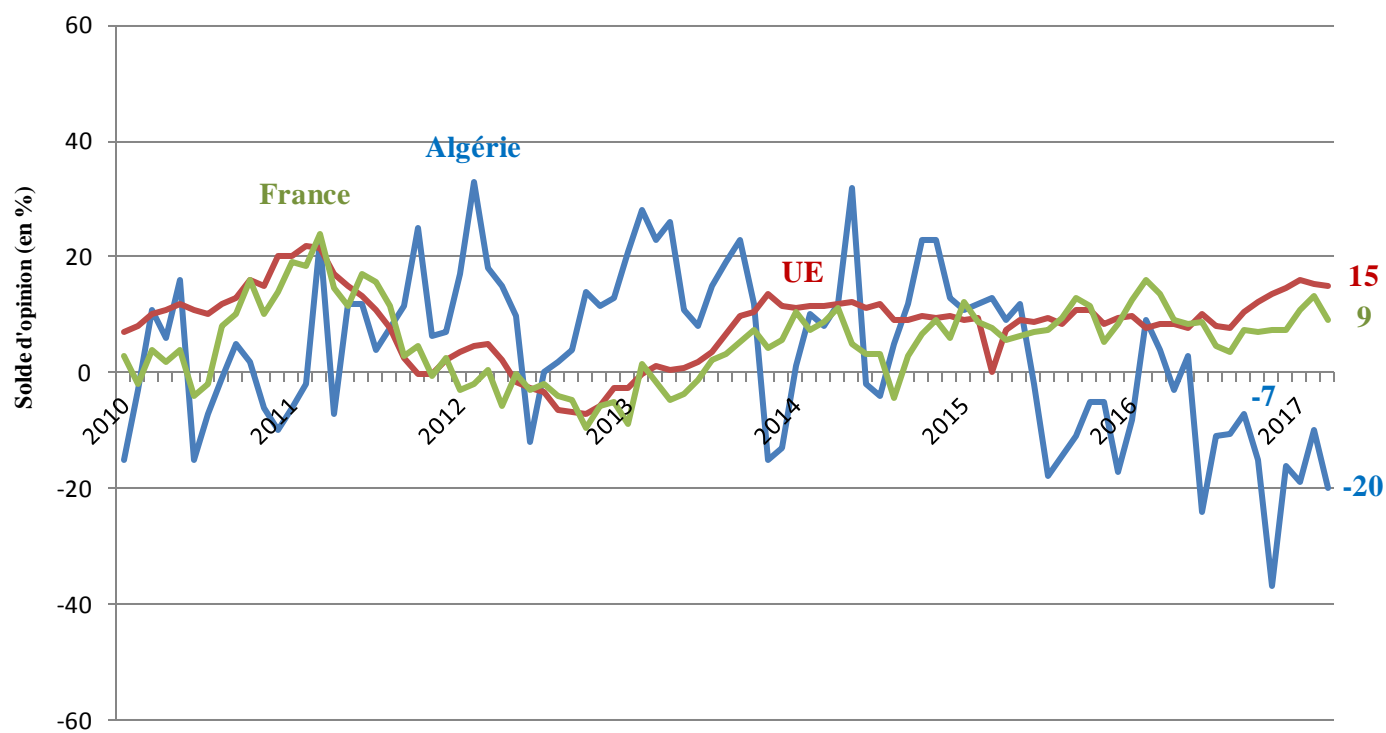
Le tableau des résultats ci-dessous donne les *soldes des opinions positives et négatives*.

L'indice de confiance des Chefs d'entreprise est la moyenne des niveaux aux questions 3, 11 et 13.

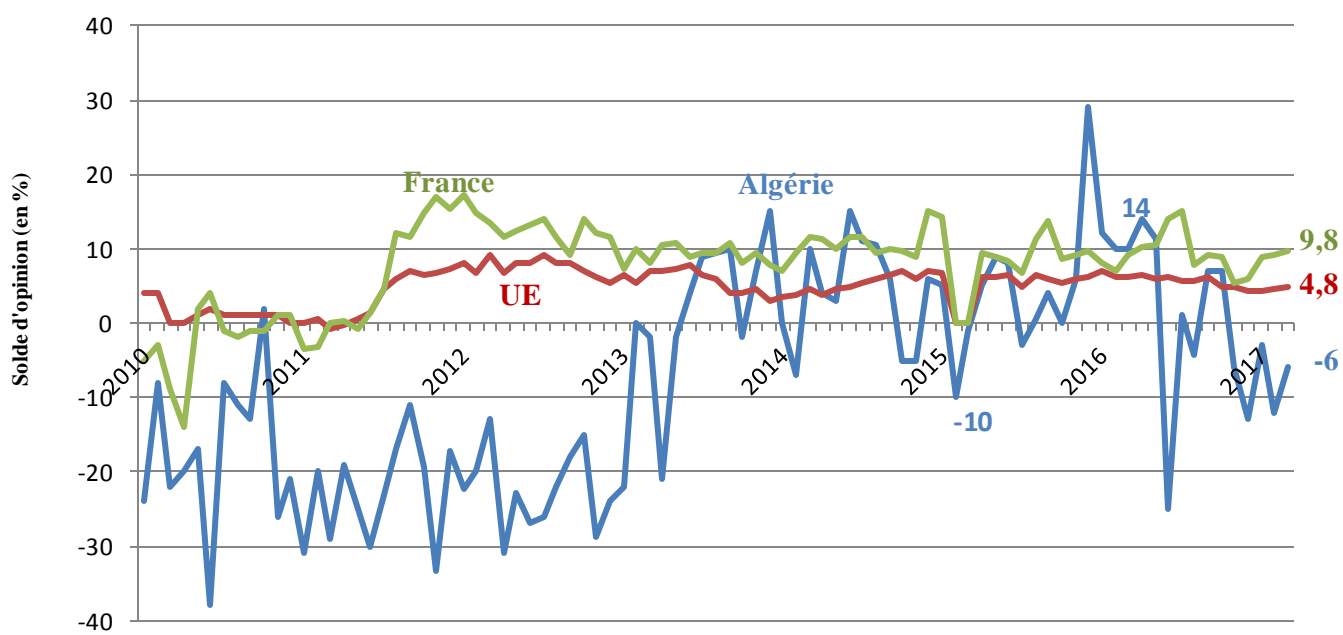
L'indice synthétique de toutes les réponses est toujours publié. Les indices sectoriels ou régionaux ne sont publiés que si un taux de réponse significatif est observé.

Indice	Questions														
	1	2A	2B	3	4	5	6	7	8	9	10	11	12	13	14
Global															
-21	-50	-41	-44	-20	48	65	1	5	-19	-12	-52	-50	-68	-6	-37
Sectoriel: Industries agro-alimentaires															
-20	-43	-24	-51	-24	60	73	15	28	-6	-14	-61	-55	-47	-20	-30
Sectoriel : Autres industries															
-36	-55	-51	-46	-35	55	71	0	2	-24	-19	-61	-59	-77	13	-52
Sectoriel : Services															
-16	-48	-43	-51	-18	46	63	-3	-5	-29	-12	-52	-47	-69	-18	-30
Sectoriel : Bâtiment, Travaux publics, Hydraulique															
-11	-48	-33	-34	-1	40	61	0	12	-3	-2	-37	-42	-67	-9	-32
Régional : Centre															
-20	-56	-52	-53	-28	45	64	0	3	-29	-20	-54	-54	-68	-24	-42
Régional : Ouest															
-16	-37	-27	-35	-3	46	78	5	11	-6	13	-32	-39	-68	6	-18
Régional : Est															
-28	-53	-36	-35	-21	56	57	-1	-2	-14	-20	-62	-55	-74	9	-48

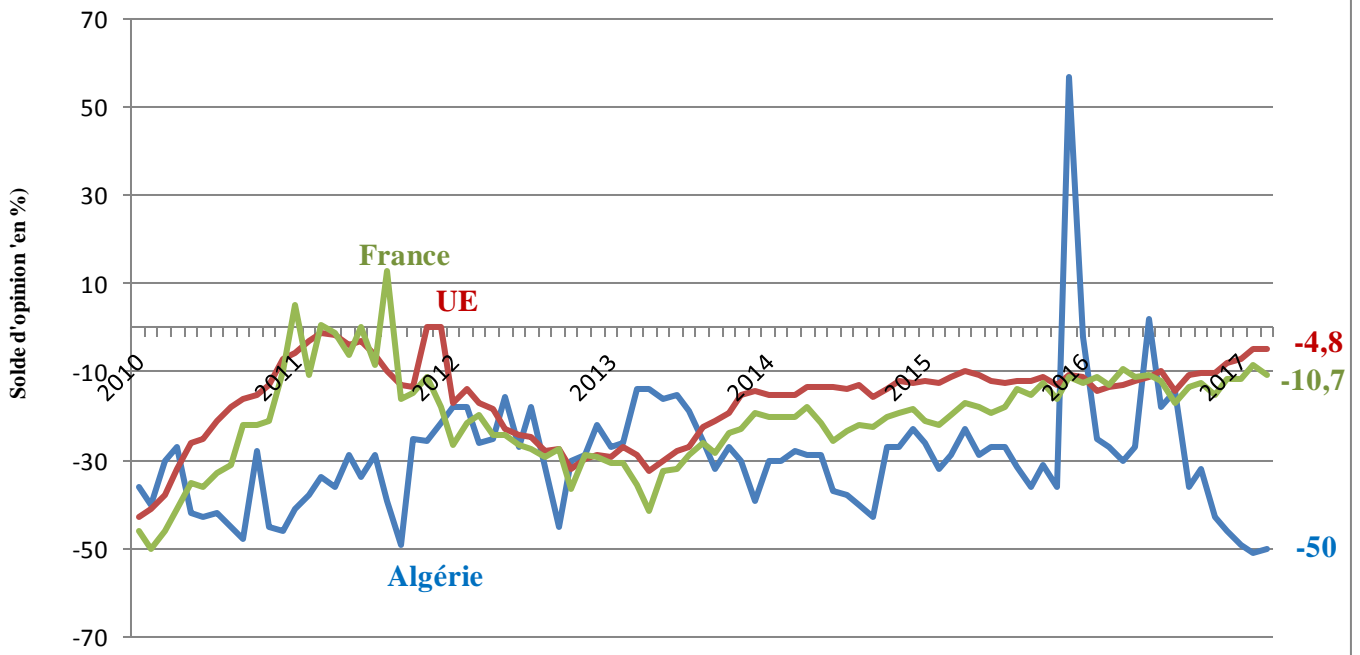
G2. Perspectives de production à trois mois :
Série de Janvier 2010 à Mars 2017



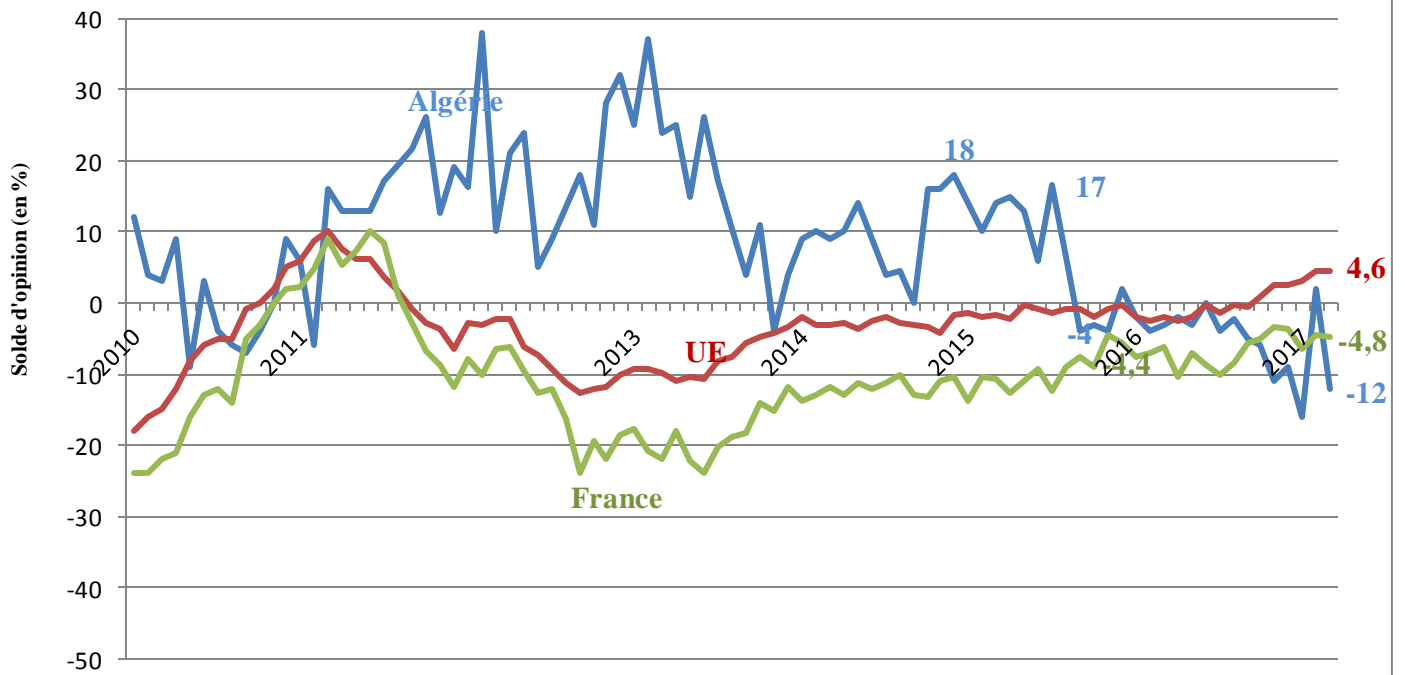
G3. Niveau des stocks :
Série de Janvier 2010 à Mars 2017



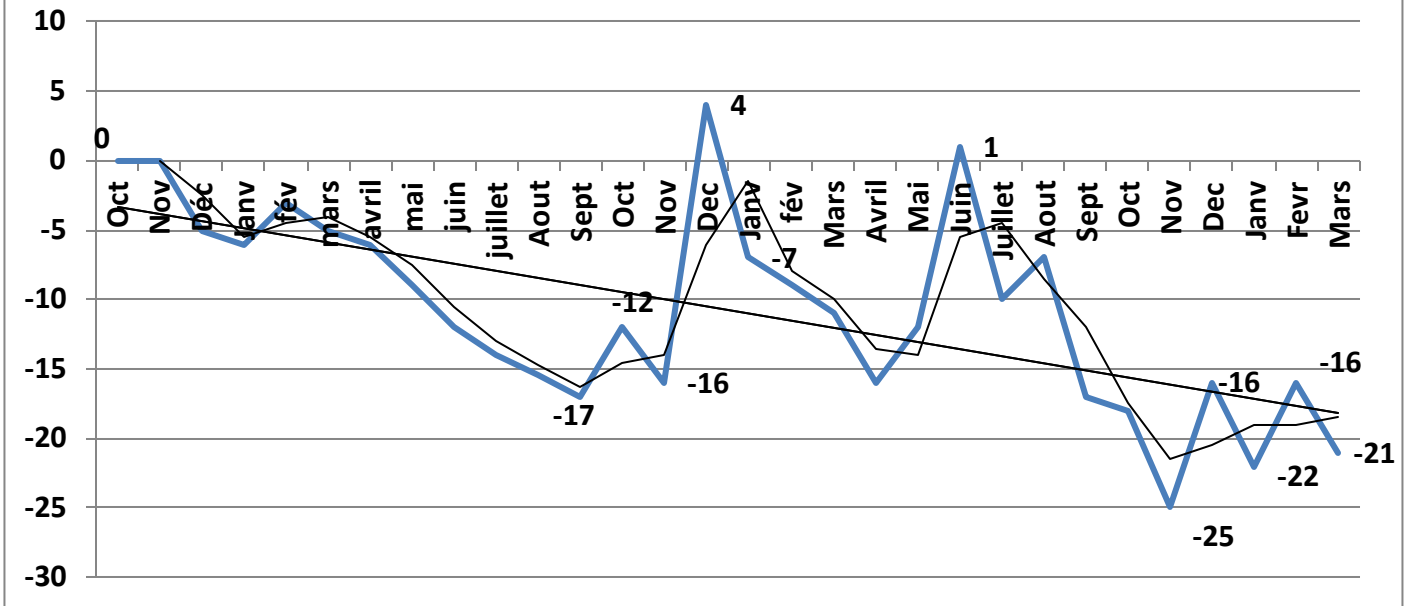
G4. Carnet des commandes :
Série de Janvier 2010 à Mars 2017



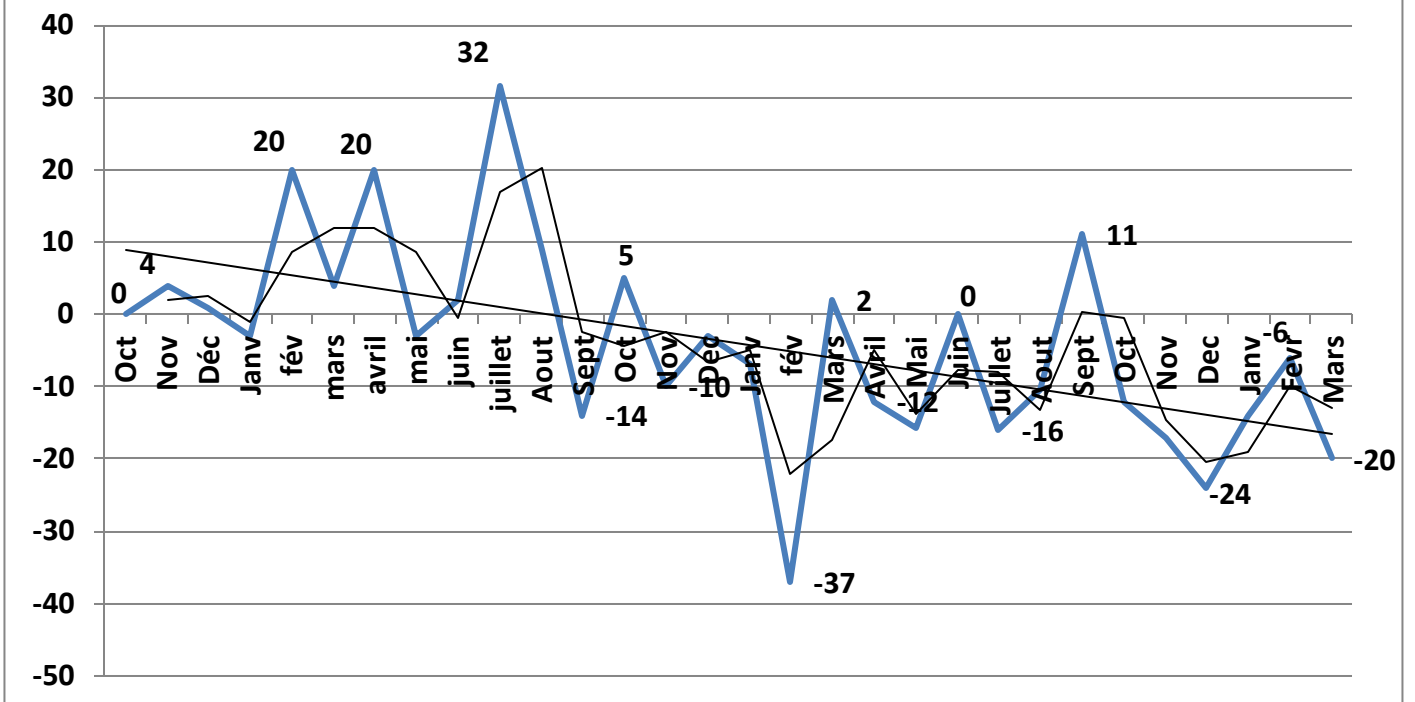
G5. Perspectives de l'emploi à trois mois :
Série de Janvier 2010 à Mars 2017



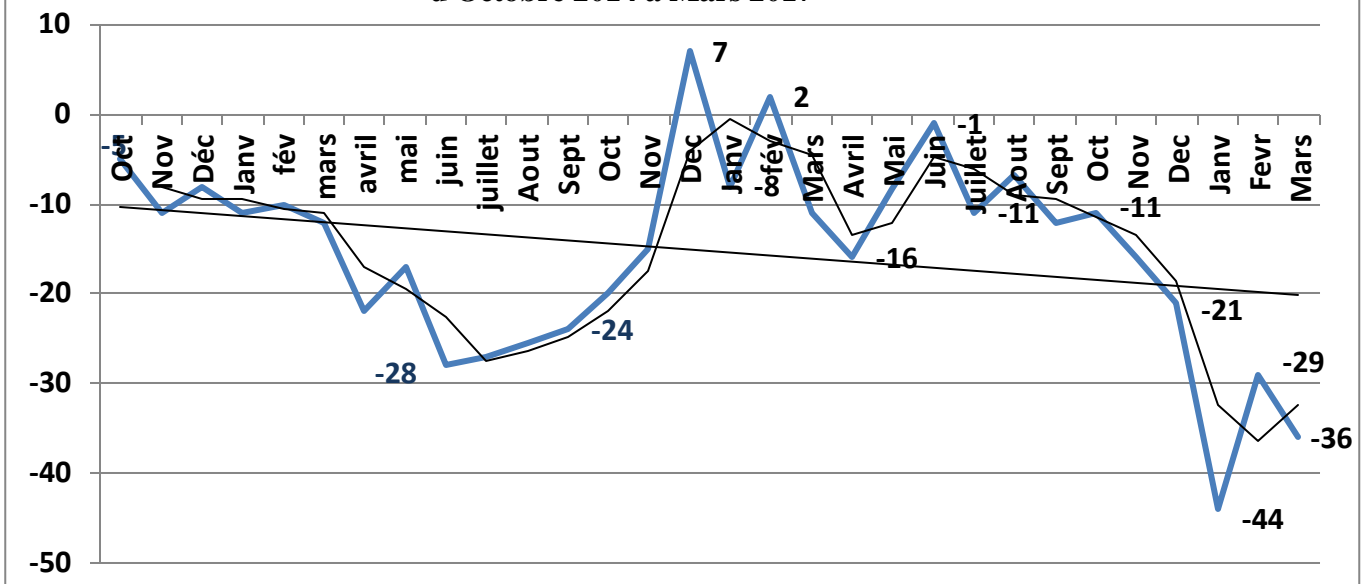
**G6. Evolution et tendance de l'Indice global (toutes activités économiques)
d'Octobre 2014 à Mars 2017**



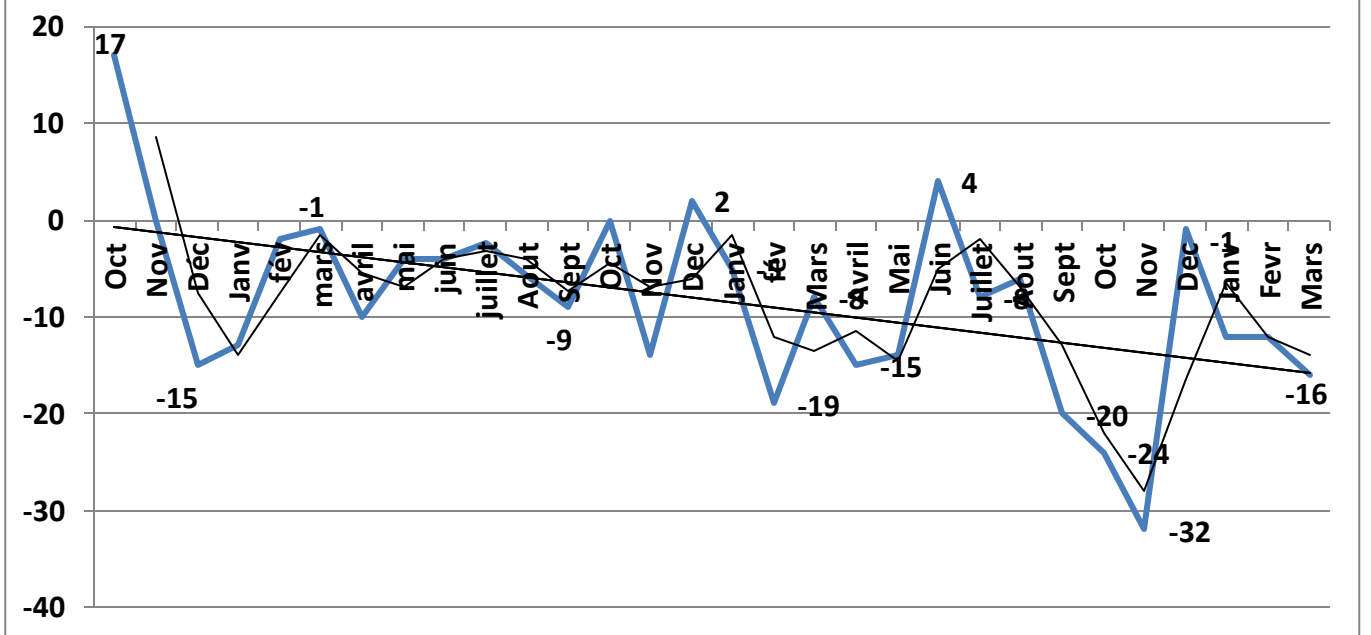
**G7. Evolution et tendance de l'Indice des IAA
d'Octobre 2014 à Mars 2017**



G8. Evolution et tendance de l'Indice des industries (hors Agro-alimentaires) d'Octobre 2014 à Mars 2017



G9. Evolution et tendance de l'Indice des Services d'Octobre 2014 à Mars 2017



**G10. Evolution et tendance de l'Indice du BTPH
d'Octobre 2014 à Mars 2017**

