

Baromètre des chefs d'entreprise

Enquête du mois d'Avril 2017

1 - Description générale

L'enquête mensuelle Baromètre des Chefs d'Entreprise est un sondage réalisé par Internet.

Le temps nécessaire pour répondre aux questions ne dépasse guère les deux minutes.

Les chefs d'Entreprise peuvent s'inscrire sur le site du FCE (www.fce.dz).

Chaque personne inscrite reçoit vers le 10 de chaque mois, un mail l'invitant à répondre à l'enquête et le présent rapport de synthèse la veille de sa publication officielle.

La confidentialité des réponses individuelles est garantie par le FCE.

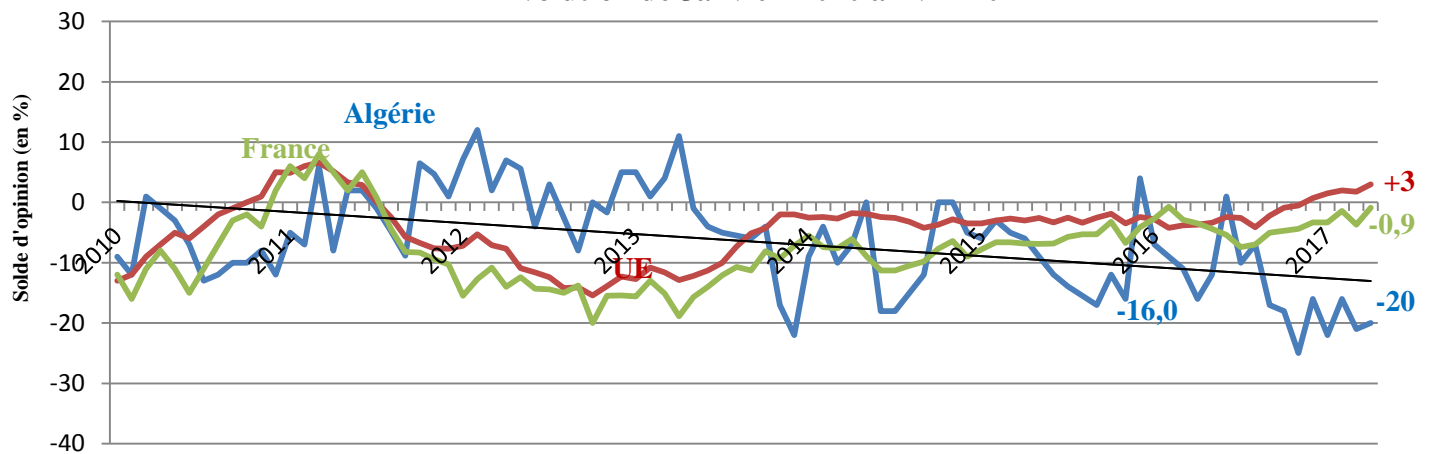
2 – Comparaisons internationales de l'indice de confiance des Chefs d'Entreprise :

L'indice de confiance des Chefs d'Entreprise est le résultat le plus connu de l'enquête.

Il est calculé à partir de trois questions concernant : les perspectives de production, le volume des commandes et le niveau des stocks.

Les graphiques ci-après montrent l'évolution de l'indice global et des autres indicateurs

**G1. Indices de confiance des Chefs d'entreprise :
Evolution de Janvier 2010 à Avril 2017**



Sources : Forum des Chefs d'Entreprise (www.fce.dz)

Commission européenne – Direction générale des Affaires économiques et financières

(https://ec.europa.eu/info/business-economy-euro/indicators-statistics/economic-databases/business-and-consumer-surveys/download-business-and-consumer-survey-data/press-releases_en)

Commentaires: L'ensemble des secteurs d'activité économique à l'exception de celui du BTPH, ont enregistré ce mois-ci une légère augmentation par rapport au mois de mars 2017 sans quitter la zone négative.

L'indice de confiance global (tous secteurs d'activité économique confondus) s'est amélioré d'un point, en passant d'une valeur -21 au mois de mars à -20 au mois d'avril. Ce résultat résulte de :

1- L'augmentation des **Perspectives de production** (Cf.G2) de 5 points, avec un indice qui passe de -20 en mars à -15 en avril.

2- Une hausse des **Perspectives de l'Emploi** (Cf. G5) de 4 points avec une valeur -12 en mars à -8 en avril.

3- L'augmentation du prix de vente de leurs produits de 6 points ; en passant de 1 en mars à 7 en avril.

4- L'augmentation du **carnet de commandes** locales (Cf. G4) de 3 points (-50 en mars à -47 en avril).

Par secteurs d'activités,

*L'indice de confiance des industries **agroalimentaires** et celui des autres **industries** ont progressé en un mois respectivement de 6 et 4 points, le premier secteur affiche une valeur -14 en avril contre -20 en mars et le second secteur enregistre une valeur -32 en avril contre -36 en mars.

*L'indice de confiance du secteur des **services** s'est élevé de 2 points, il passe de -16 en mars à -14 en avril.

*L'indice de confiance du secteur **BTPH** a baissé de 5 points. Il affiche une valeur -11 au mois mars à -16 au mois avril.

Par régions géographiques,

L'indice de confiance des régions Centre et Est a enregistré une augmentations par rapport au mois de mars. Ce qui donne une hausse respectivement d'un point (-20 en mars contre -19 en avril) et 7 points (-28 en mars contre -21 en avril). Par contre la région Ouest a enregistré une baisse de 5 points, il affiche une valeur -21 en avril contre -16 en mars.

Pour l'Union Européenne, l'indice de confiance de l'**EU** et celui de la **France** ont enregistré une amélioration respectivement de 1,2 points (1,8 en mars contre 3 en avril) et 2,8 points (-3,7 en mars contre -0,9 en avril) (Cf .Graphe 1)

3 – Intitulé des questions

Le sondage mensuel comporte 15 questions. Chaque question propose trois types de réponses (négatif, neutre, positif) et, dans certains cas une possibilité de non-réponse (ne sait pas ou non concerné).

- Q1 - Evolution du climat économique général (3 derniers mois)
- Q2A - Evolution du niveau de production dans l'entreprise (3 derniers mois)
- Q2B - Evolution du niveau de production dans le secteur d'activité (3 derniers mois)
- Q3 - Tendence du niveau de production dans l'entreprise (3 prochains mois)
- Q4 - Evolution du niveau des prix d'achat (3 derniers mois)
- Q5 - Evolution du niveau des prix d'achat (3 prochains mois)
- Q6 - Evolution du niveau des prix de vente (3 derniers mois)
- Q7 - Evolution du niveau des prix de vente (3 prochains mois)
- Q8 - Evolution du niveau d'emploi dans l'entreprise (3 derniers mois)
- Q9 - Evolution du niveau d'emploi dans l'entreprise (3 prochains mois)
- Q10 - Taux d'utilisation actuel des moyens de production
- Q11 - Niveau actuel des commandes locales
- Q12 - Niveau actuel des commandes de l'étranger
- Q13 - Niveau actuel des stocks de produits fabriqués par rapport à la normale
- Q14 - Niveau actuel des commandes aux fournisseurs par rapport à la normale

4 – Résultats

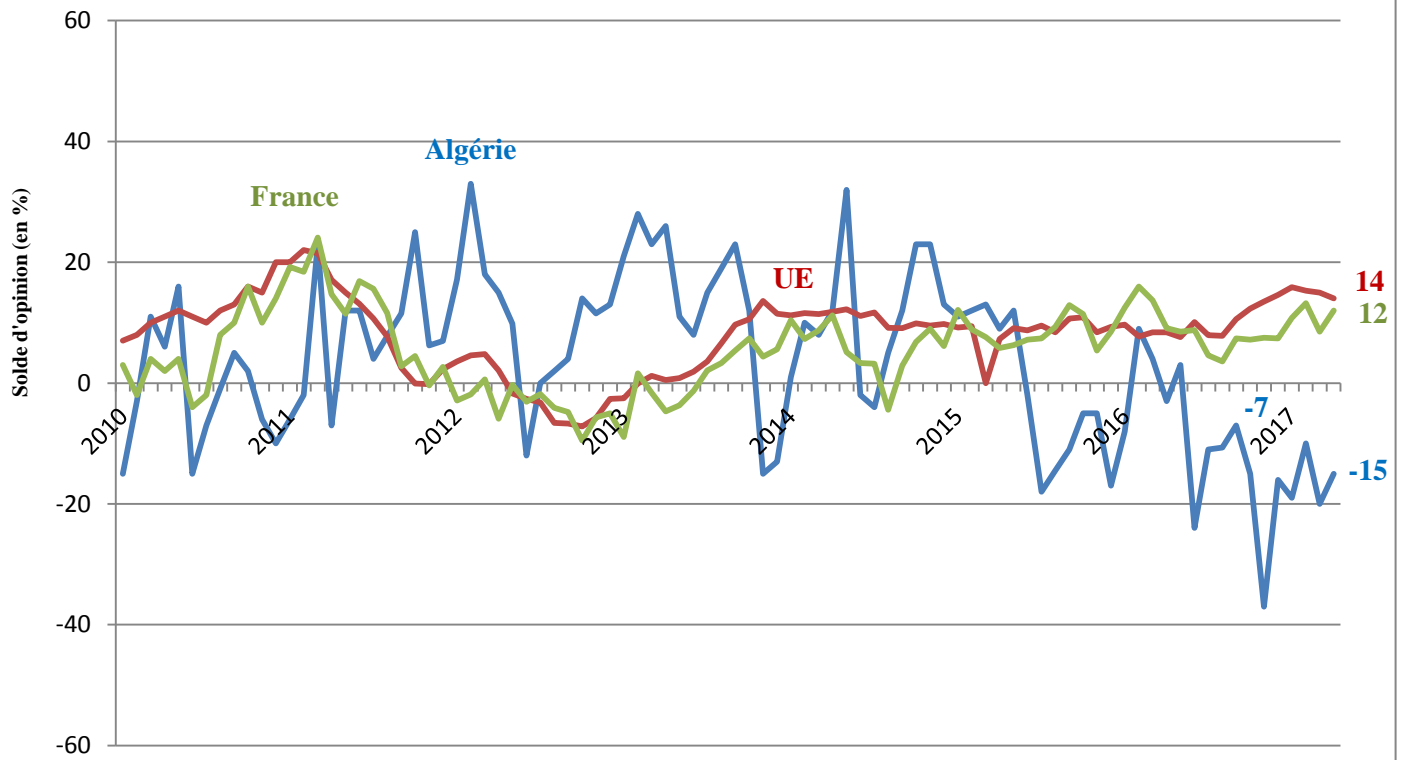
Le tableau des résultats ci-dessous donne les *soldes des opinions positives et négatives*.

L'indice de confiance des Chefs d'entreprise est la moyenne des niveaux aux questions 3, 11 et 13.

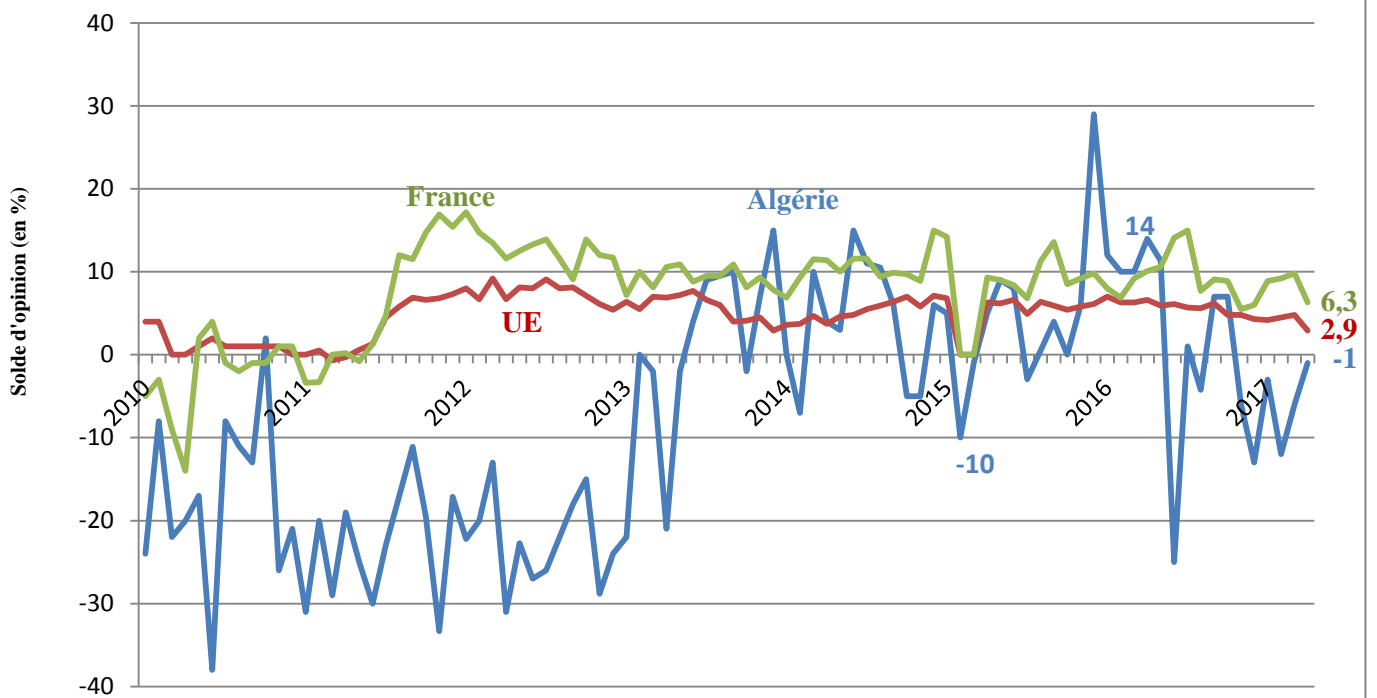
L'indice synthétique de toutes les réponses est toujours publié. Les indices sectoriels ou régionaux ne sont publiés que si un taux de réponse significatif est observé.

Indice	Questions														
	1	2A	2B	3	4	5	6	7	8	9	10	11	12	13	14
Global															
-20	-52	-39	-46	-15	49	59	7	9	-20	-8	-53	-47	-65	-1	-37
Sectoriel : Industries agro-alimentaires															
-14	-45	-11	-46	-4	55	60	18	28	-1	-3	-60	-41	-46	-3	-37
Sectoriel : Autres industries															
-32	-52	-51	-43	-29	55	64	9	7	-24	-15	-61	-53	-65	15	-44
Sectoriel : Services															
-14	-55	-44	-56	-12	46	55	6	3	-29	-9	-52	-48	-72	-18	-37
Sectoriel : Bâtiment, Travaux publics, Hydraulique															
-16	-51	-28	-37	-4	44	58	0	9	-11	0	-40	-41	-66	3	-28
Régional : Centre															
-19	-57	-46	-55	-20	52	58	5	4	-25	-15	-56	-51	-63	-13	-39
Régional : Ouest															
-21	-45	-29	-37	-5	29	55	2	18	-19	11	-39	-48	-71	9	-40
Régional : Est															
-21	-53	-43	-36	-15	51	58	13	5	-16	-8	-55	-45	-69	4	-40

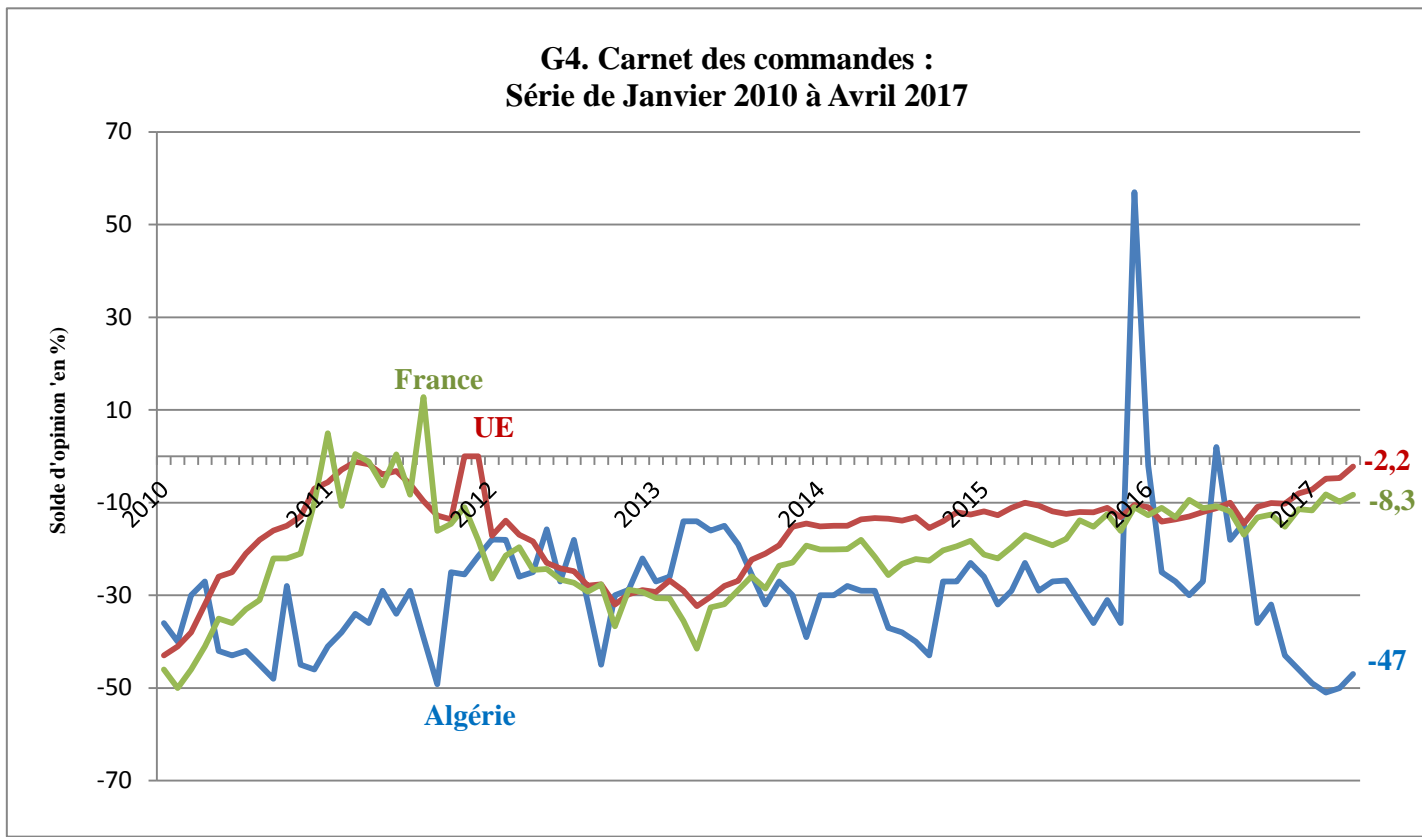
**G2. Perspectives de production à trois mois :
Série de Janvier 2010 à Avril 2017**



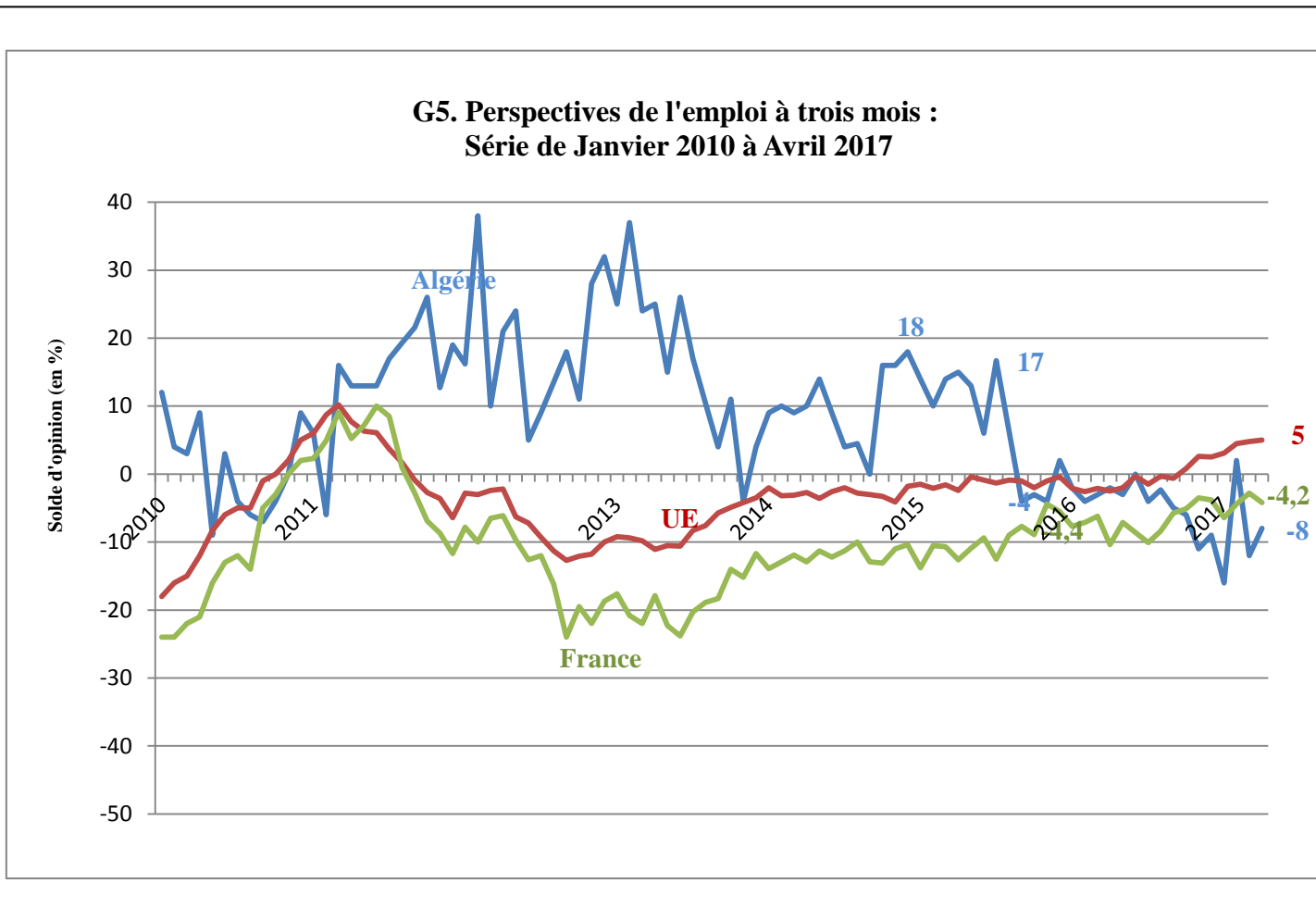
**G3. Niveau des stocks :
Série de Janvier 2010 à Avril 2017**



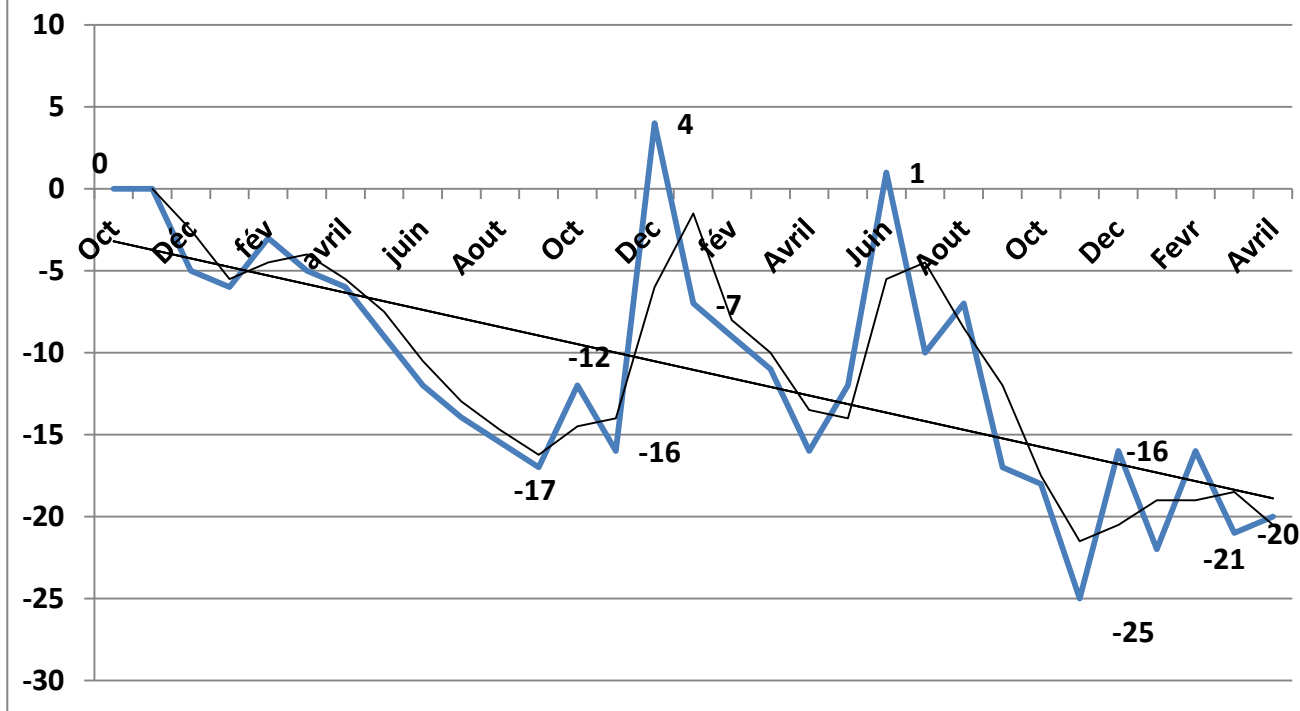
G4. Carnet des commandes :
Série de Janvier 2010 à Avril 2017



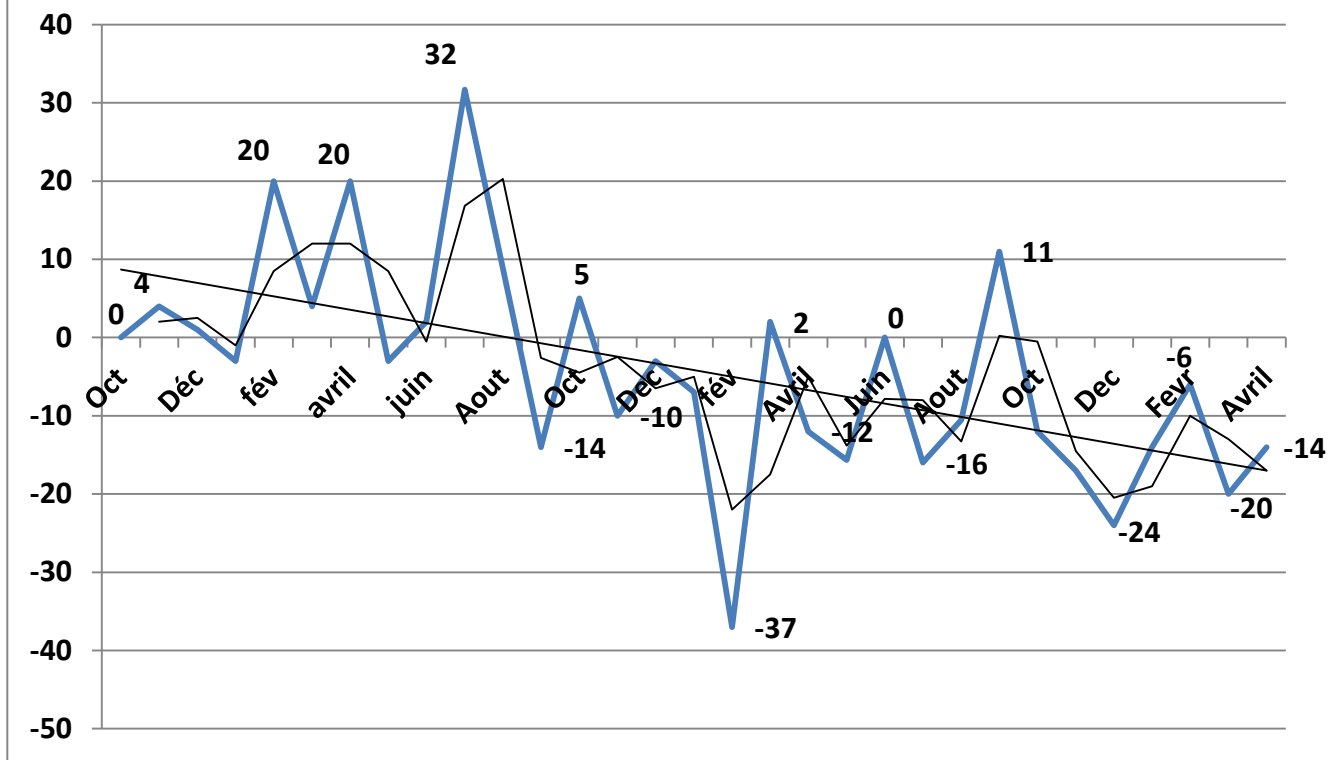
G5. Perspectives de l'emploi à trois mois :
Série de Janvier 2010 à Avril 2017



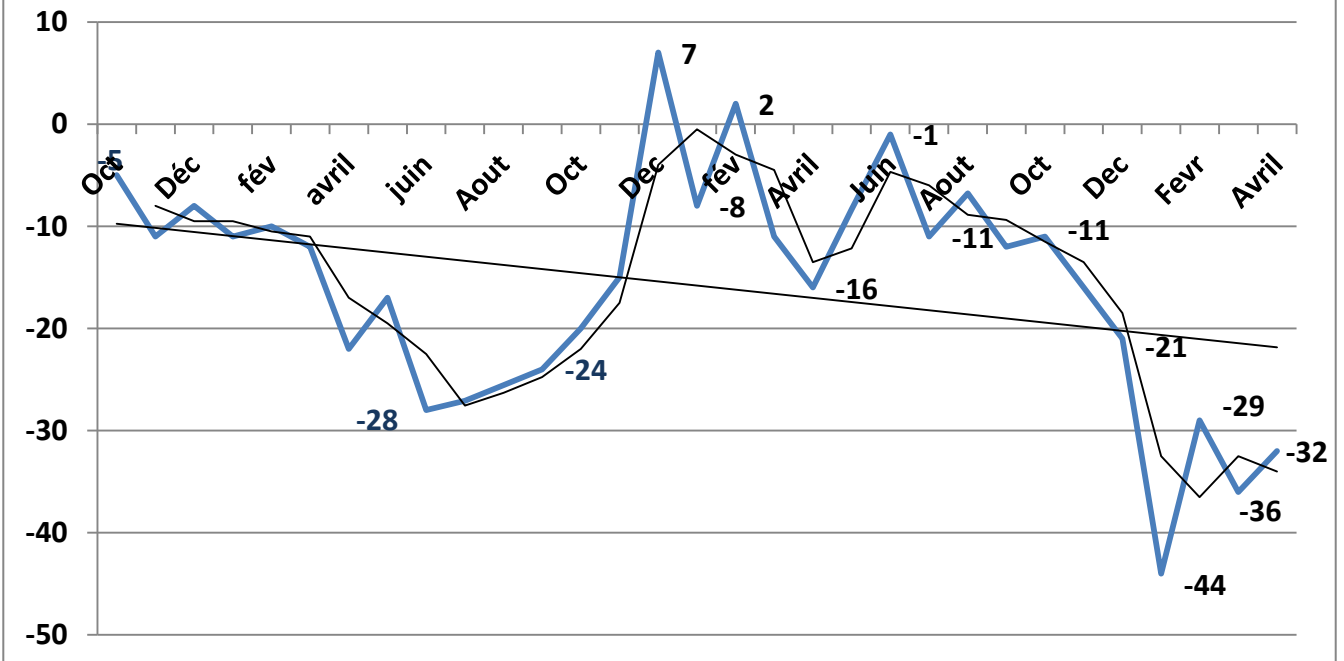
**G6. Evolution et tendance de l'Indice global (toutes activités économiques)
d'Octobre 2014 à Avril 2017**



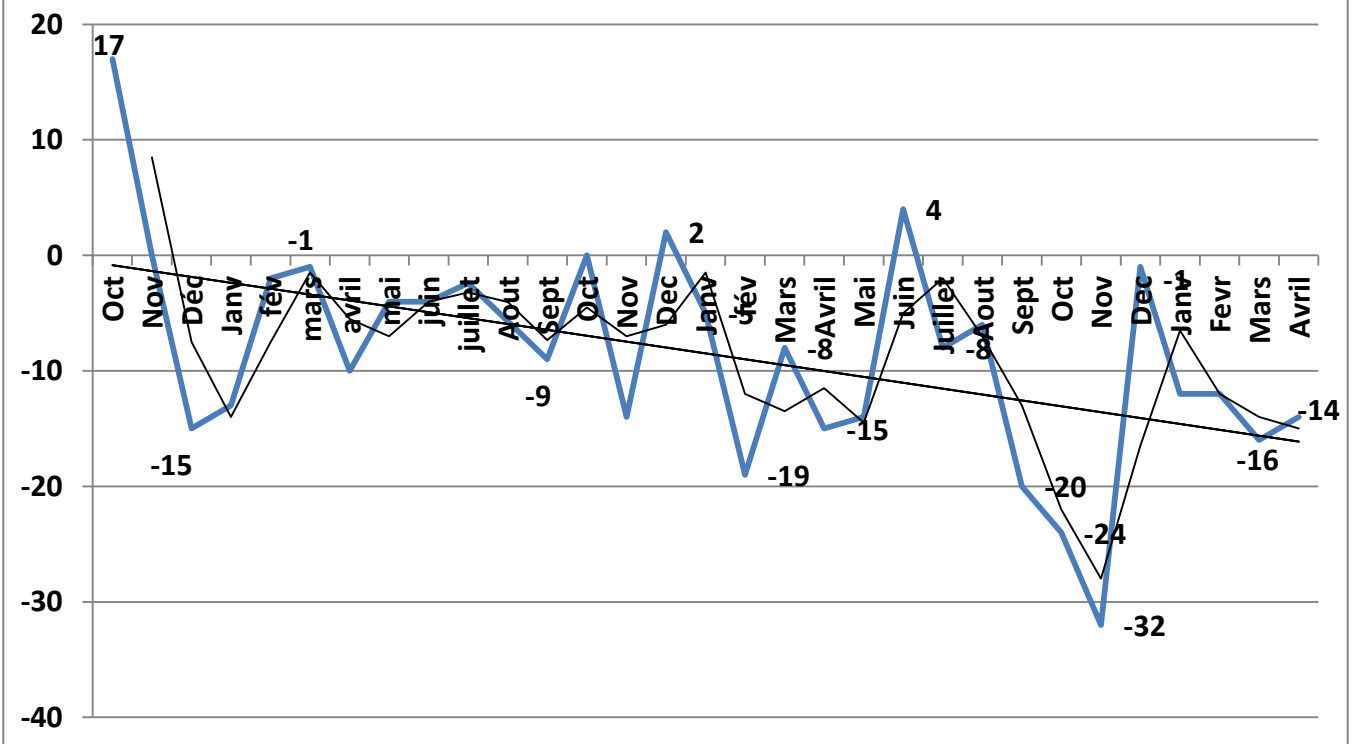
**G7. Evolution et tendance de l'Indice des IAA
d'Octobre 2014 à Avril 2017**



G8. Evolution et tendance de l'Indice des industries (hors Agro-alimentaires) d'Octobre 2014 à Avril 2017



G9. Evolution et tendance de l'Indice des Services d'Octobre 2014 à Avril 2017



**G10. Evolution et tendance de l'Indice du BTPH
d'Octobre 2014 à Avril 2017**

