

Baromètre des chefs d'entreprise

Enquête du mois de Juillet 2017

1 - Description générale

L'enquête mensuelle Baromètre des Chefs d'Entreprise est un sondage réalisé par Internet.

Le temps nécessaire pour répondre aux questions ne dépasse guère les deux minutes.

Les chefs d'Entreprise peuvent s'inscrire sur le site du FCE (www.fce.dz).

Chaque personne inscrite reçoit vers le 10 de chaque mois, un mail l'invitant à répondre à l'enquête et le présent rapport de synthèse la veille de sa publication officielle.

La confidentialité des réponses individuelles est garantie par le FCE.

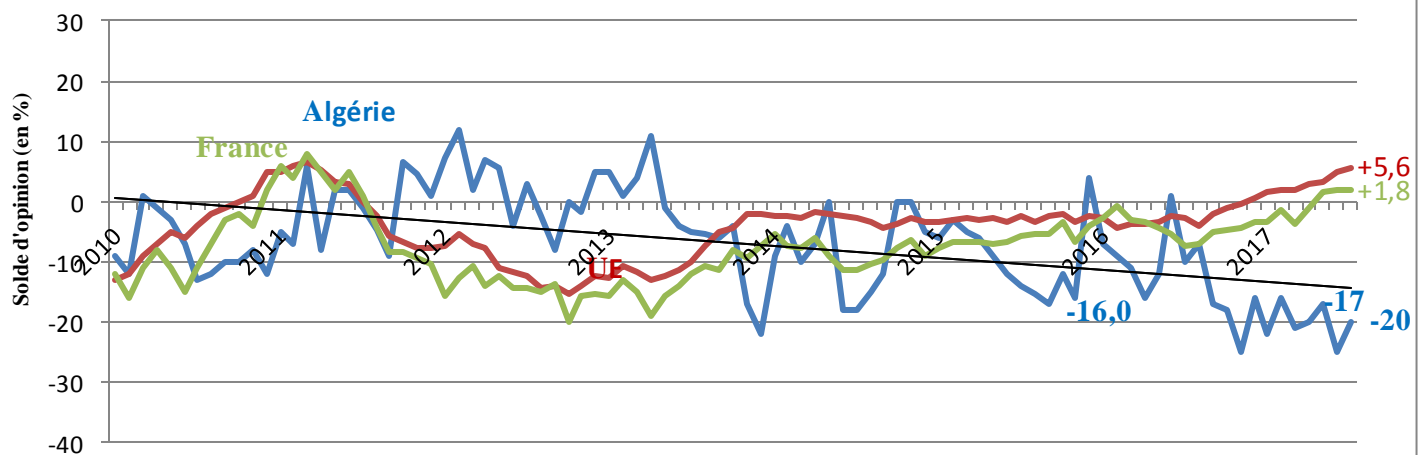
2 – Comparaisons internationales de l'indice de confiance des Chefs d'Entreprise :

L'indice de confiance des Chefs d'Entreprise est le résultat le plus connu de l'enquête.

Il est calculé à partir de trois questions concernant : les perspectives de production, le volume des commandes et le niveau des stocks.

Les graphiques ci-après montrent l'évolution de l'indice global et des autres indicateurs

**G1. Indices de confiance des Chefs d'entreprise :
Evolution de Janvier 2010 à Juillet 2017**



Sources : Forum des Chefs d'Entreprise (www.fce.dz)

Commission européenne – Direction générale des Affaires économiques et financières

(<https://ec.europa.eu/info/business-economy-euro/indicators-statistics/economic-databases/business-and-consumer>)

Commentaires : Avec une valeur de -20 en juillet 2017, l'indice de confiance (tous secteurs d'activités économiques confondus) s'est amélioré de 5 points par rapport à juin 2017 (-25) et une baisse de 3 points par rapport à mai 2017 (-17). Par secteurs d'activités On note une amélioration dans deux secteurs d'activités économiques à savoir :

1- Le secteur « Autres industries » (hors IAA) dont l'indice passe de -21 en juin à -6 en juillet soit une progression de 15 points.

2- Le secteur du BTPH qui avait enregistré de février 2017 à juin 2017 une baisse. En revanche, au mois juillet 2017, il affiche une valeur -6 contre -32 au mois juin, soit une hausse de 25 points.

On ne constate pas d'amélioration pour les deux autres secteurs d'activité suivants :

3- Le secteur IAA affiche un indice négatif -38 en juillet contre neutre (0) en juin, soit une forte chute de 38 points.

4- Celui des Services concernant notamment le commerce et services fournis aux entreprises, affiche un indice -35 en juillet contre -31 en juin, soit une baisse de 4 points.

Les conséquences de ce recul sont les suivants :

* Le niveau de la **Perspectives de production** durant ce dernier trimestre a connu une forte chute de 65 pts pour les IAA (-40 en juillet contre +25 en juin) et de 15pts pour les Services (-40 en juillet contre -25 en juin).

*le niveau **des stocks** a augmenté de 33 points pour les IAA (33 en juillet contre 0 en juin).

On relève par ailleurs que :

Les besoins de crédits à moyen et à long terme sont jugés, au cours du 1^{er} semestre 2017 : stables pour le BTPH pour 60% des répondants, en hausse pour les IAA pour 75% des répondants, et également en hausse pour « Autres industries » et es Services pour respectivement 54% et 47% des répondants.

Les principales contraintes mises en avant par les opérateurs économiques sont :

1-La problématique des difficultés de recouvrement des créances arrive au 1^{er} rang avec 42,6% de l'ensemble des réponses toutes activités confondues. On la retrouve dans : le BTPH (50%), les Services (41,7%), l'IAA (40%) et les Autres industries hors IAA (38,9%). **2- Difficulté d'accès au crédit**, arrive au 2^{eme} rang avec 21,3% des réponses toutes activités confondues.

3- Rupture dans la distribution d'énergie et Difficulté d'approvisionnement en matières premières, sont au 3^{eme} et 4^{eme} rang respectivement avec 19,7% et 16,4% des réponses toutes activités confondues.

Par régions géographiques, l'indice de confiance des chefs d'entreprise de la région Centre, l'Ouest et de l'Est enregistre une amélioration, soit de 7 points pour le Centre (-19 en juillet contre -26 en juin), de 6 points pour l'Ouest (-17 en juillet contre -23 en juin) et de 4 points pour l'Est (-15 en juillet contre -19 en juin).

3 – Intitulé des questions

Le sondage mensuel comporte 15 questions. Chaque question propose trois types de réponses (négatif, neutre, positif) et, dans certains cas une possibilité de non-réponse (ne sait pas ou non concerné).

- Q1- Evolution du climat économique général (3 derniers mois)
- Q2A - Evolution du niveau de production dans l'entreprise (3 derniers mois)
- Q2B - Evolution du niveau de production dans le secteur d'activité (3 derniers mois)
- Q3 - Tendence du niveau de production dans l'entreprise (3 prochains mois)
- Q4 - Evolution du niveau des prix d'achat (3 derniers mois)
- Q5 - Evolution du niveau des prix d'achat (3 prochains mois)
- Q6 - Evolution du niveau des prix de vente (3 derniers mois)
- Q7 - Evolution du niveau des prix de vente (3 prochains mois)
- Q8 - Evolution du niveau d'emploi dans l'entreprise (3 derniers mois)
- Q9 - Evolution du niveau d'emploi dans l'entreprise (3 prochains mois)
- Q10 - Taux d'utilisation actuel des moyens de production
- Q11- Niveau actuel des commandes locales
- Q12 - Niveau actuel des commandes de l'étranger
- Q13 - Niveau actuel des stocks de produits fabriqués par rapport à la normale
- Q14 - Niveau actuel des commandes aux fournisseurs par rapport à la normale

4 – Résultats

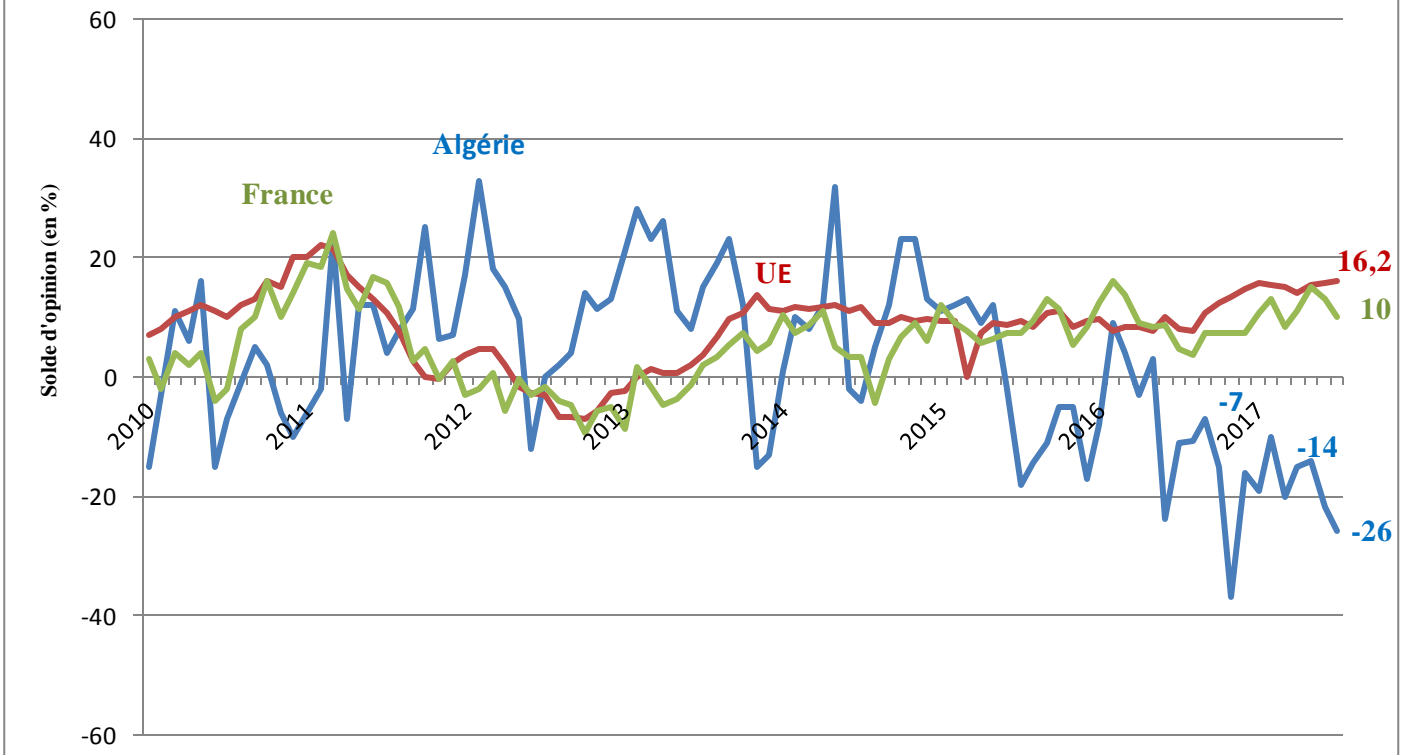
Le tableau des résultats ci-dessous donne les *soldes des opinions positives et négatives*.

L'indice de confiance des Chefs d'entreprise est la moyenne des niveaux aux questions 3,11 et 13.

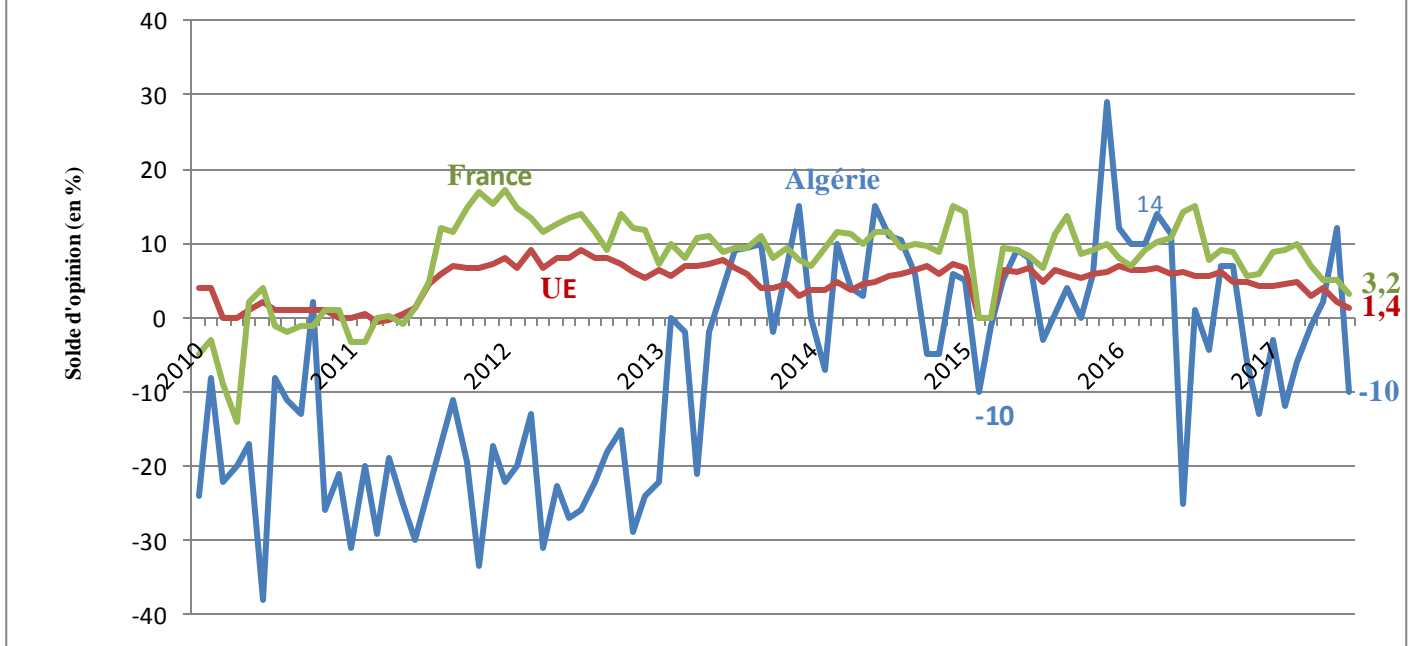
L'indice synthétique de toutes les réponses est toujours publié. Les indices sectoriels ou régionaux ne sont publiés que si un taux de réponse significatif est observé.

Indices	Questions														
	1	2A	2B	3	4	5	6	7	8	9	10	11	12	13	14
Global															
-20	-58	-44	-51	-26	59	74	0	13	-30	-25	-56	-43	-67	-10	-40
Sectoriel: Industries agro-alimentaires															
-38	-20	-60	-80	-40	80	100	-20	-20	-40	-40	-60	-40	-80	33	-75
Sectoriel : Autres industries															
-6	-61	-22	-35	-11	56	81	6	44	-11	0	-39	-33	-72	-27	-27
Sectoriel : Services															
-35	-63	-58	-50	-50	50	58	-4	-4	-38	-38	-71	-54	-71	0	-53
Sectoriel : Bâtiment, Travaux publics, Hydraulique															
-6	-62	-43	-62	0	71	77	7	14	-36	-29	-50	-36	-50	-18	-20
Régional : Centre															
-19	-60	-47	-50	-33	56	71	5	21	-37	-33	-58	-47	-67	-23	-44
Régional : Ouest															
-17	-50	-33	-40	0	67	100	0	17	-17	0	-83	-50	-83	0	-40
Régional : Est															
-15	-38	-25	-38	-13	75	71	0	0	0	0	-38	0	-50	33	0

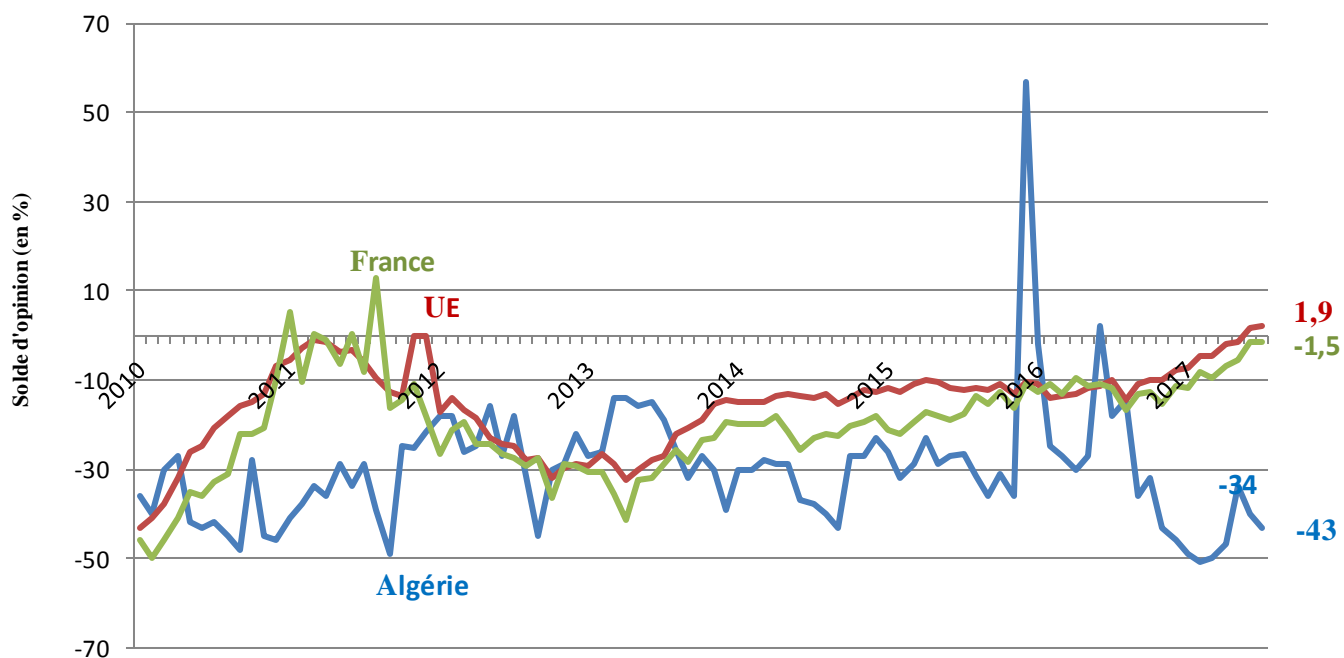
**G2. Perspectives de production à trois mois :
Série de Janvier 2010 à Juillet 2017**



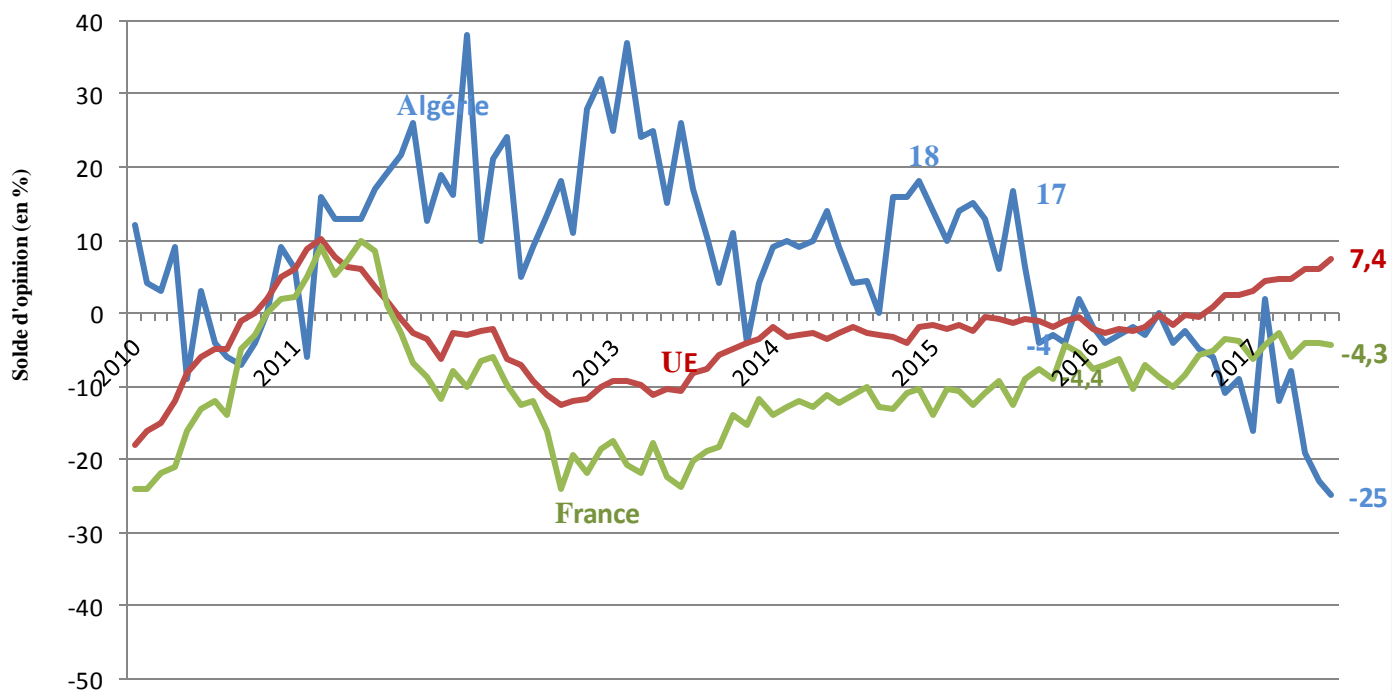
**G3. Niveau des stocks :
Série de Janvier 2010 à Juillet 2017**



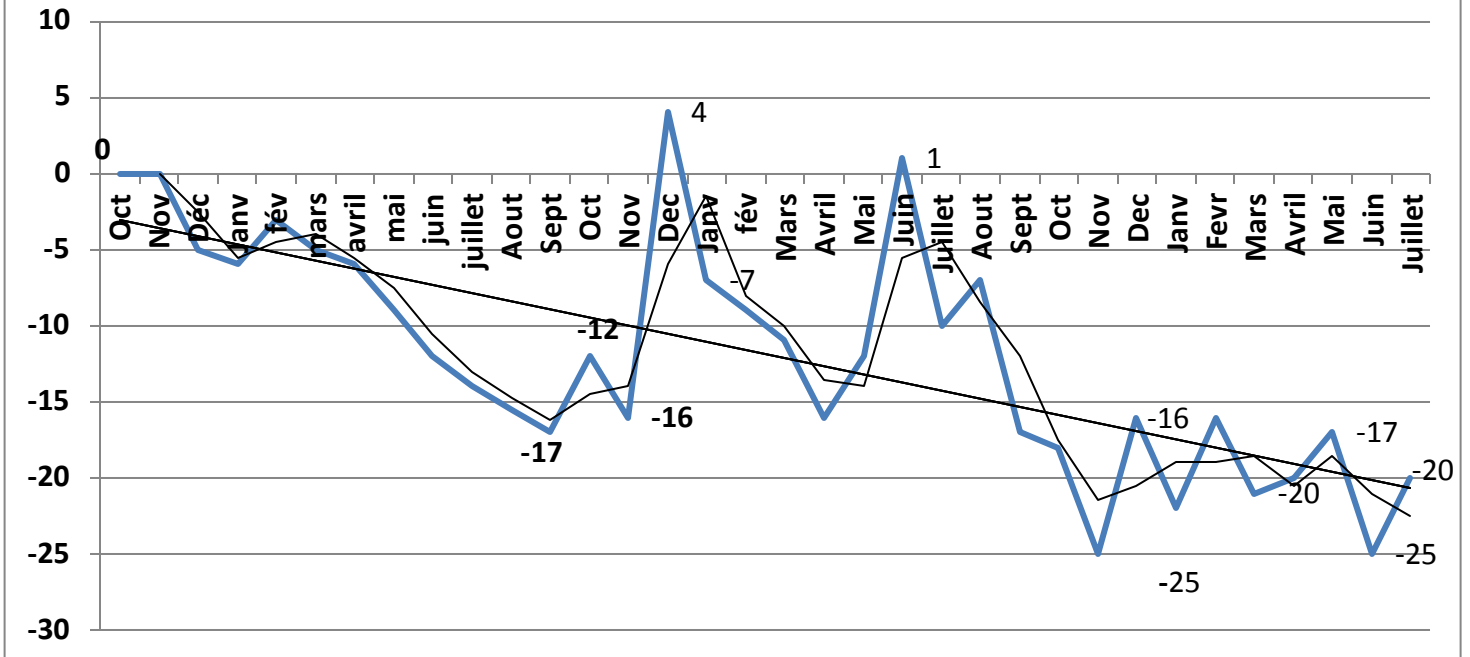
G4. Carnet des commandes :
Série de Janvier 2010 à Juillet 2017



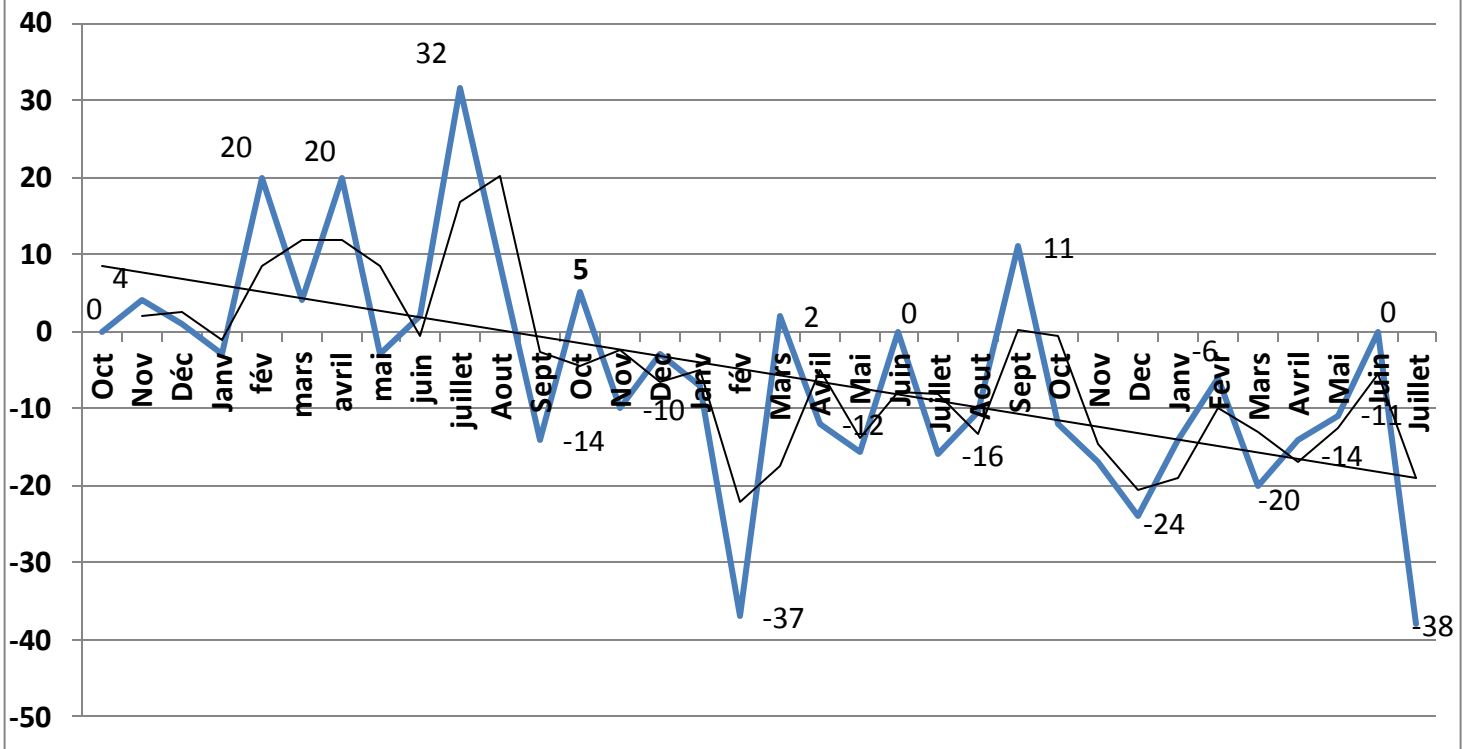
G5. Perspectives de l'emploi à trois mois :
Série de Janvier 2010 à Juillet 2017



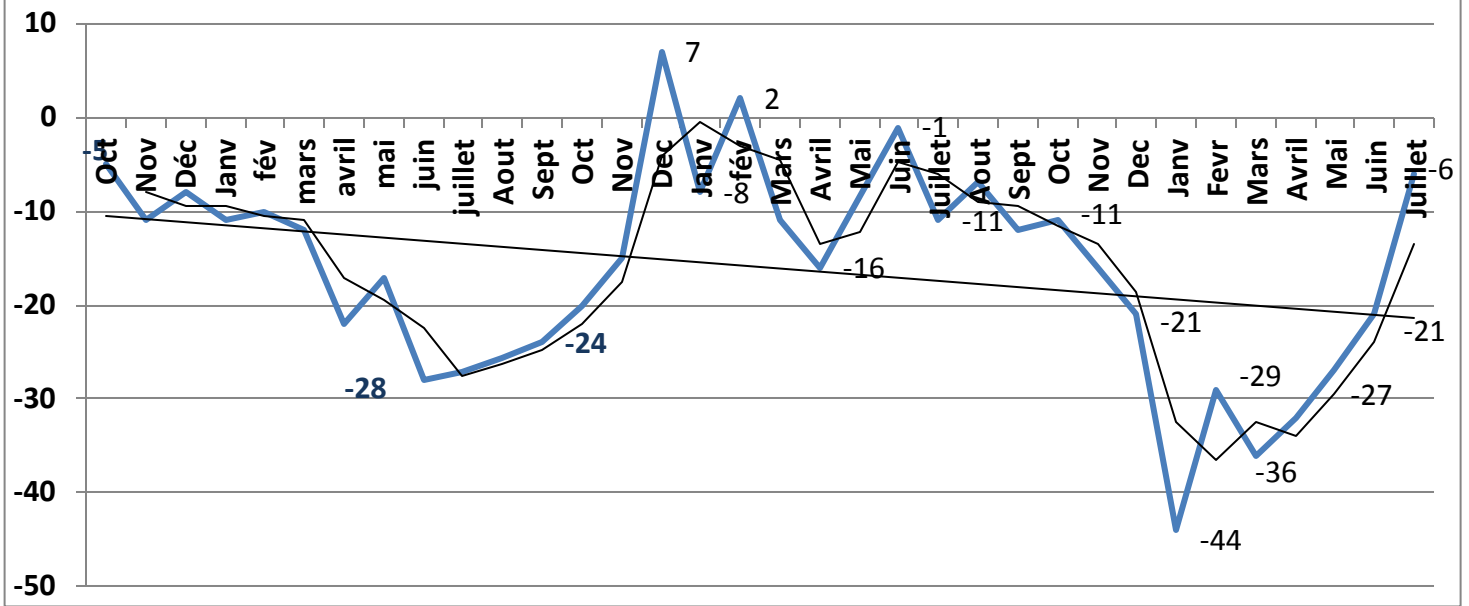
**G6. Evolution et tendance de l'Indice global (toutes activités économiques)
d'Octobre 2014 à Juillet 2017**



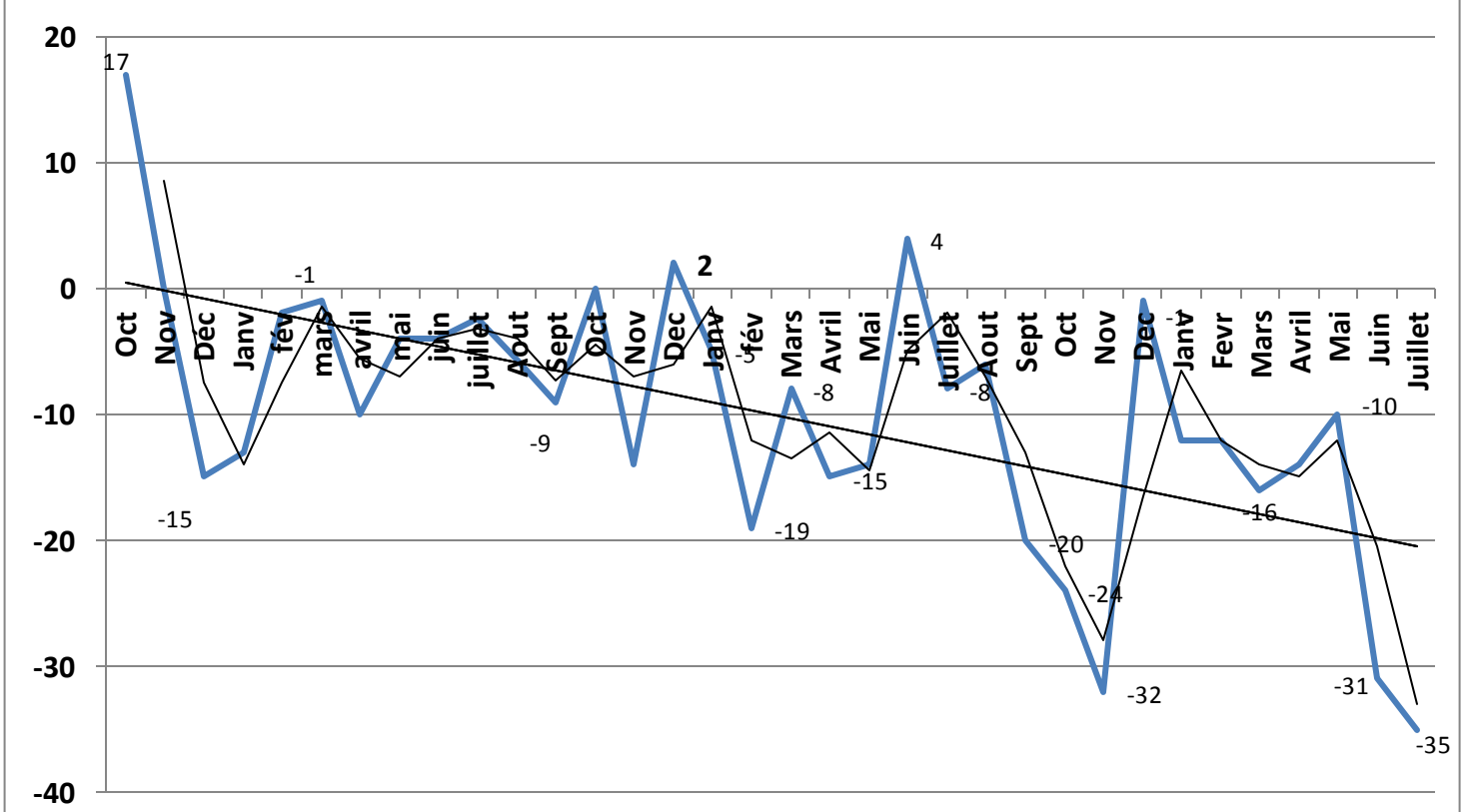
**G7. Evolution et tendance de l'Indice des IAA
d'Octobre 2014 à Juillet 2017**



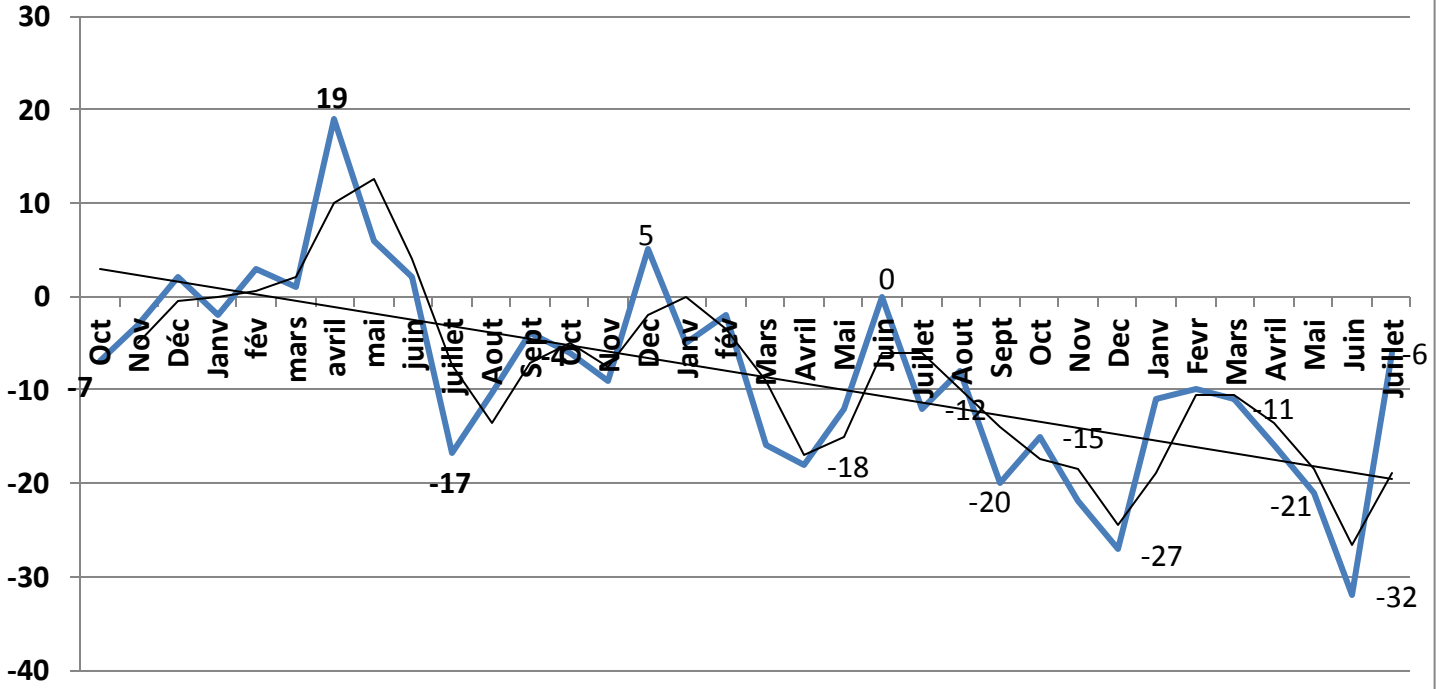
**G8. Evolution et tendance de l'Indice des industries (hors Agro-alimentaires)
d'Octobre 2014 à Juillet 2017**



**G9. Evolution et tendance de l'Indice des Services
d'Octobre 2014 à Juillet 2017**



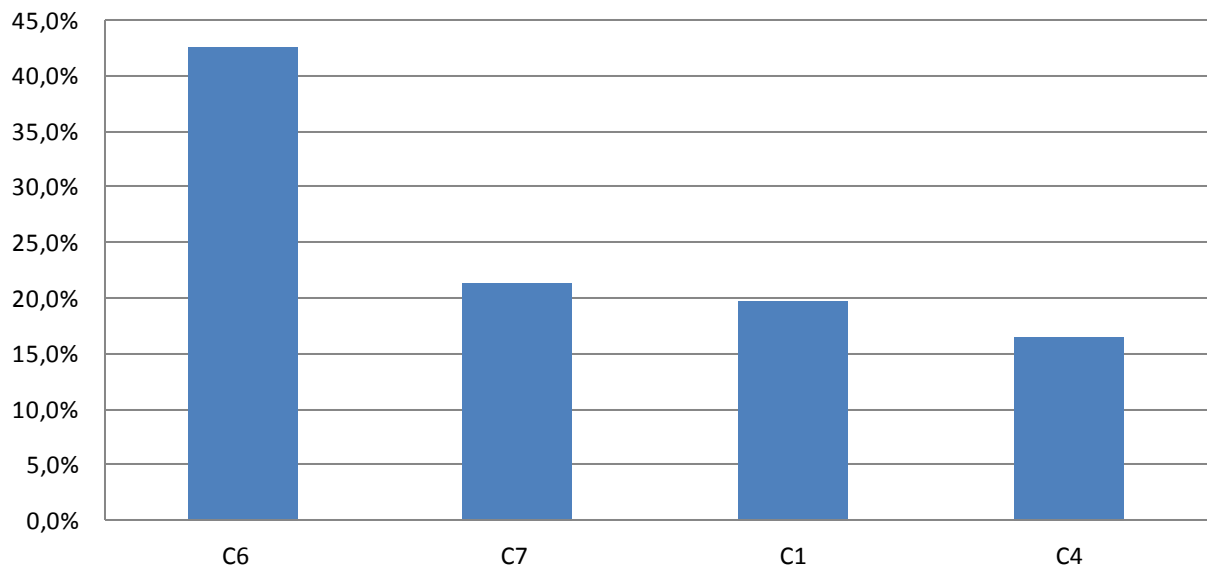
**G10. Evolution et tendance de l'Indice du BTPH
d'Octobre 2014 à Juillet 2017**



T1 Répartition des réponses selon les contraintes et les secteurs d'activité (en %)

Secteurs d'activité économique Contraintes	Services	Industries (Hors IAA)	BTPH	IAA	Ensemble des secteurs
C6 Difficulté de recouvrement des créances	41,7%	38,9%	50,0%	40,0%	42,6%
C7 Difficulté d'accès au crédit	16,7%	16,7%	21,4%	60,0%	21,3%
C1 Rupture dans la distribution d'énergie	33,3%	16,7%	7,2%		19,7%
C4 Difficulté d'approvisionnement en matières premières	8,3%	27,8%	21,4%		16,4%
Total	100,0%	100,0%	100,0%	100,0%	100%
Total des réponses par secteur (toutes contraintes confondues)	39,3%	29,5%	23,0%	8,2%	100%

G11 Répartition des réponses selon les contraintes (Tous secteurs confondus)



G12 Répartition des réponses selon les contraintes et les secteurs d'activité économique

