

# Baromètre des chefs d'entreprise

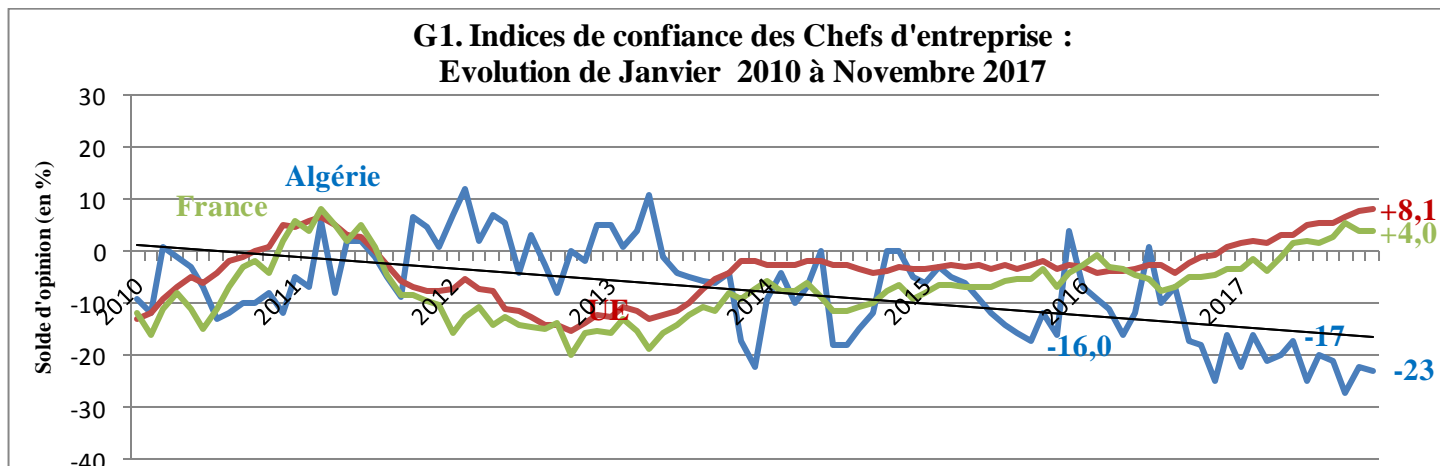
Enquête du mois de novembre 2017

## 1 - Description générale

L'enquête mensuelle Baromètre des Chefs d'Entreprise est un sondage réalisé par Internet. Le temps nécessaire pour répondre aux questions ne dépasse guère les deux minutes. Les chefs d'entreprise peuvent s'inscrire sur le site du FCE ([www.fce.dz](http://www.fce.dz)). Chaque personne inscrite reçoit vers le 10 de chaque mois, un mail l'invitant à répondre à l'enquête et le présent rapport de synthèse la veille de sa publication officielle. La confidentialité des réponses individuelles est garantie par le FCE.

## 2 – Comparaisons internationales de l'indice de confiance des Chefs d'Entreprise :

L'indice de confiance des Chefs d'Entreprise est le résultat le plus connu de l'enquête. Il est calculé à partir de trois questions concernant : les perspectives de production, le volume des commandes et le niveau des stocks. Les graphiques ci-après montrent l'évolution de l'indice global et des autres indicateurs



Sources : Forum des Chefs d'Entreprise ([www.fce.dz](http://www.fce.dz))

Commission européenne – Direction générale des Affaires économiques et financières

(<https://ec.europa.eu/info/business-economy-euro/indicators-statistics/economic-databases/business-and-consumer->

**Commentaires :** En affichant une valeur de -23 points au mois de novembre 2017, l'indice de confiance global (tous secteurs d'activité économique confondus) enregistre une légère baisse d'un point par rapport au mois d'octobre 2017 qui était de -22. Ce repli résulte de :

- 1) la baisse des **perspectives de production** (Cf. G2) et des **Stocks de produits fabriqués** (Cf. G3) qui sont respectivement de 9 pts (-24 en octobre contre -33 en novembre) et de 5 pts (-2 en octobre contre -7 en novembre).
- 2)-l'amélioration des **Perspectives de l'Emploi** (Cf. G5) de 7 points (-26 en octobre à -19 en novembre) et une légère hausse du **Carnet de commandes locales** (Cf. G4) d'un point (-43 en octobre à -42 en novembre).

**Par secteurs d'activité économique,** On note une détérioration dans deux secteurs : les Services et l'Industrie Agroalimentaire :

\* le secteur des **services** affiche un indice qui passe de -26 en octobre à -31 en novembre, soit une baisse de 5 points.

\*le secteur des **Industries Agro-alimentaires** « IAA » enregistre une faible baisse de 3 points, il passe de -10 au mois octobre à -13 au mois de novembre.

S'agissant des deux autres secteurs, à savoir :

\*le secteur des autres **Industries** a connu une amélioration depuis le mois de septembre, ce qui donne un indice de -19 au mois d'octobre contre -14 au mois de novembre, soit une hausse de 5 points par rapport à octobre et de 12 points par rapport à septembre (-26).

\*le secteur du **BTPH** est stable par rapport au mois précédent. Il affiche un indice de -20, soit 7 points de plus par rapport à l'indice du mois de septembre (-27).

**Au niveau des régions géographiques,** l'indice de confiance de la région Centre a progressé de 4 points par rapport au mois d'octobre et de 6 points par rapport au mois de septembre (-26 en octobre à -22 en novembre). Après la stabilité de l'indice de la région Ouest au mois d'octobre et de septembre, elle enregistre, ce mois-ci, une décroissance de 13 points. Elle passe de -18 en octobre à -31 en novembre. Pour ce qui est de la région Est, celle-ci a enregistré également une baisse de 13 points. Elle affiche un indice de -25 en novembre contre -12 en octobre.

**Pour l'Union Européenne,** on constate une faible amélioration de l'indice de confiance au sein de l'Union Européenne qui passe de 7,8 en octobre à 8,1 en novembre et celui de la France a également augmenté de 3,8 en octobre à 4,0 en novembre (Cf. Graphe 1).

### 3 – Intitulé des questions

Le sondage mensuel comporte 15 questions. Chaque question propose trois types de réponses (négatif, neutre, positif) et, dans certains cas une possibilité de non-réponse (ne sait pas ou non concerné).

Q1- Evolution du climat économique général (3 derniers mois)

Q2A - Evolution du niveau de production dans l'entreprise (3 derniers mois)

Q2B - Evolution du niveau de production dans le secteur d'activité (3 derniers mois)

Q3 - Tendence du niveau de production dans l'entreprise (3 prochains mois)

Q4 - Evolution du niveau des prix d'achat (3 derniers mois)

Q5 - Evolution du niveau des prix d'achat (3 prochains mois)

Q6 - Evolution du niveau des prix de vente (3 derniers mois)

Q7 - Evolution du niveau des prix de vente (3 prochains mois)

Q8 - Evolution du niveau d'emploi dans l'entreprise (3 derniers mois)

Q9 - Evolution du niveau d'emploi dans l'entreprise (3 prochains mois)

Q10 - Taux d'utilisation actuel des moyens de production

Q11- Niveau actuel des commandes locales

Q12 - Niveau actuel des commandes de l'étranger

Q13 - Niveau actuel des stocks de produits fabriqués par rapport à la normale

Q14 - Niveau actuel des commandes aux fournisseurs par rapport à la normale

### 4 – Résultats

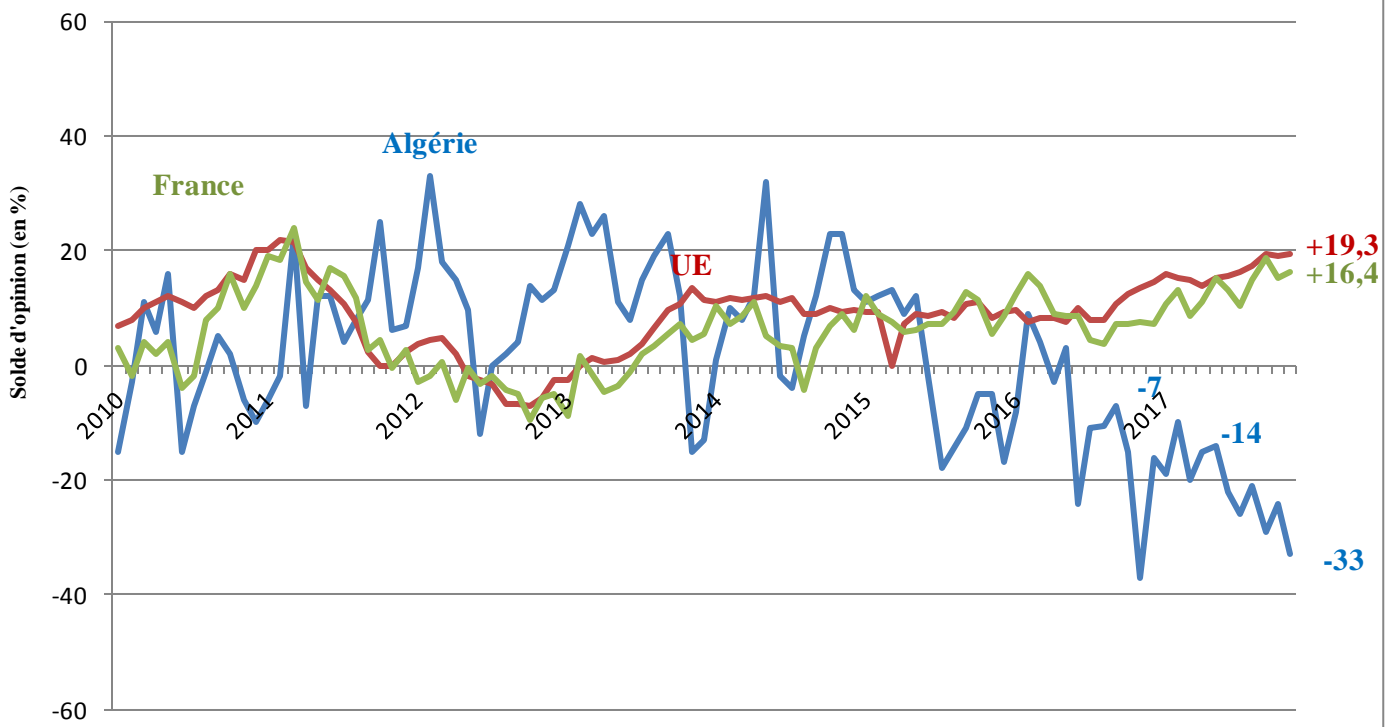
Le tableau des résultats ci-dessous donne les *soldes des opinions positives et négatives*.

L'indice de confiance des Chefs d'entreprise est la moyenne des niveaux aux questions 3,11 et 13.

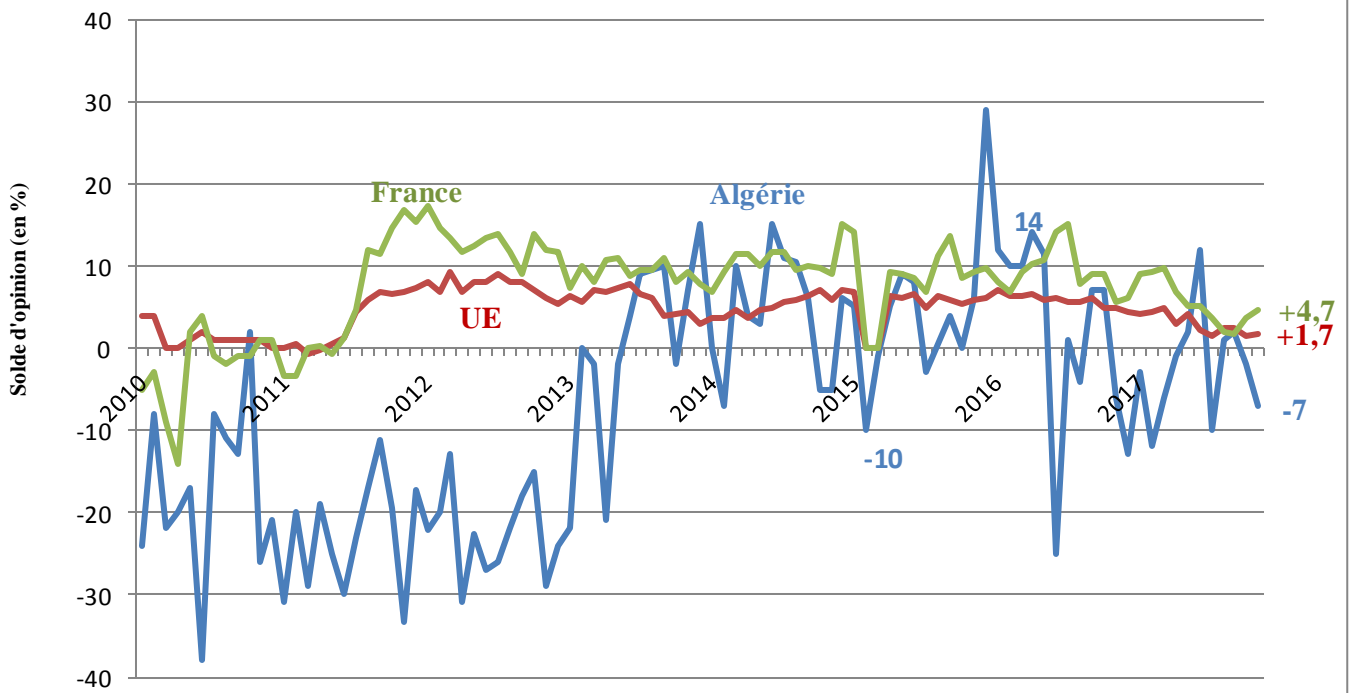
L'indice synthétique de toutes les réponses est toujours publié. Les indices sectoriels ou régionaux ne sont publiés que si un taux de réponse significatif est observé.

Indice	Questions														
	1	2A	2B	3	4	5	6	7	8	9	10	11	12	13	14
<b>Global</b>															
<b>-23</b>	-47	-39	-46	-33	47	67	8	17	-28	-19	-51	-42	-59	-7	-37
Sectoriel: <b>Industries agro-alimentaires</b>															
<b>-13</b>	-33	-38	-42	-15	46	80	38	31	0	-15	-46	-38	-69	-14	-33
Sectoriel : <b>Autres industries</b>															
<b>-14</b>	-50	-36	-43	-27	43	67	2	23	-23	-9	-48	-36	-68	-23	-30
Sectoriel : <b>Services</b>															
<b>-31</b>	-50	-39	-49	-40	53	72	7	16	-32	-27	-57	-43	-57	11	-43
Sectoriel : <b>Bâtiment, Travaux publics, Hydraulique</b>															
<b>-20</b>	-44	-44	-47	-31	41	53	8	10	-36	-15	-44	-49	-49	-21	-32
Régional : <b>Centre</b>															
<b>-22</b>	-51	-36	-46	-36	47	68	7	15	-33	-20	-53	-42	-57	-12	-43
Régional : <b>Ouest</b>															
<b>-31</b>	-59	-45	-50	-38	34	58	3	17	-28	-17	-55	-45	-59	11	-29
Régional : <b>Est</b>															
<b>-25</b>	-38	-43	-44	-26	60	72	14	14	-20	-14	-43	-46	-71	5	-29

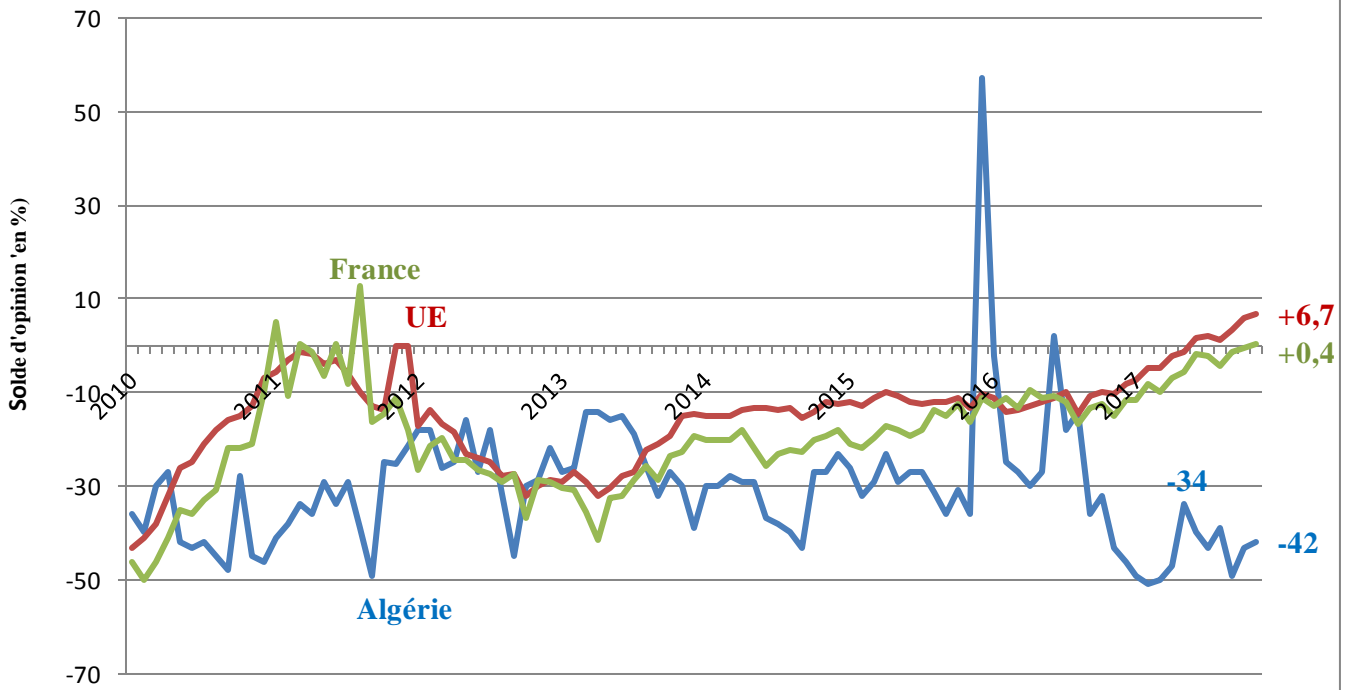
**G2. Perspectives de production à trois mois :  
Série de Janvier 2010 à Novembre 2017**



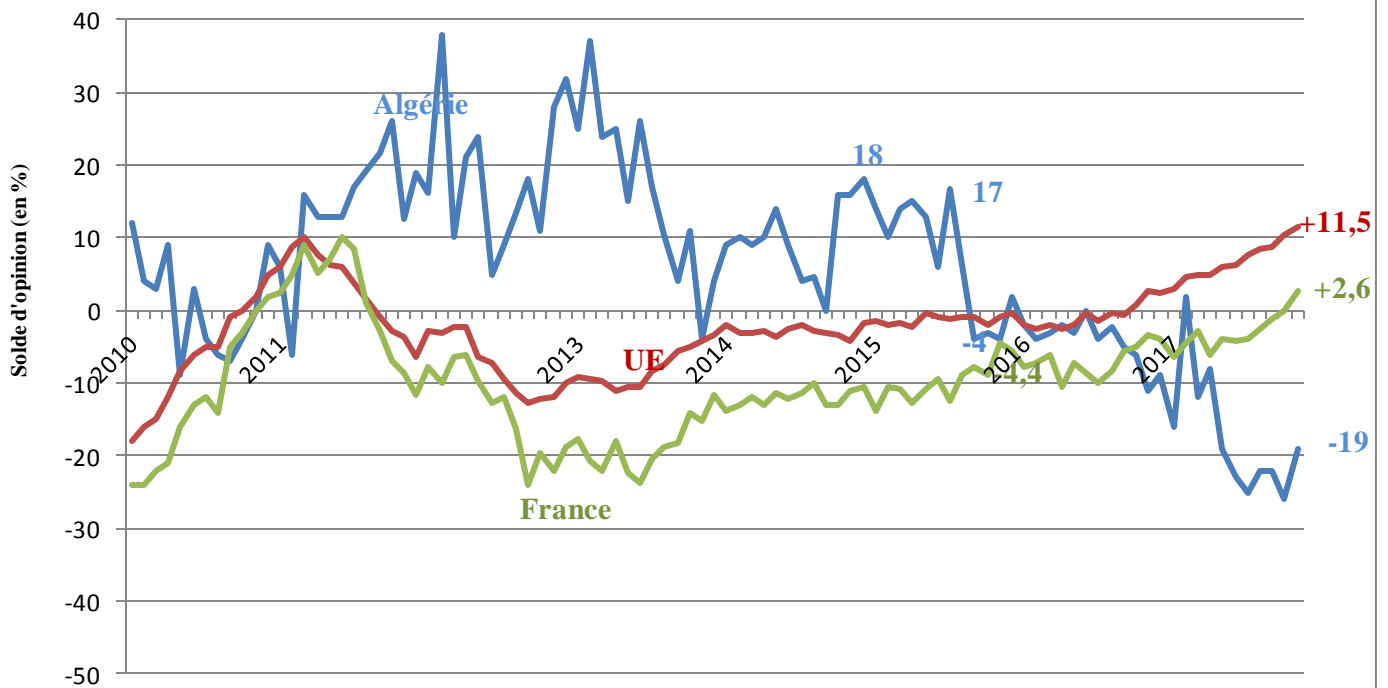
**G3. Niveau des stocks :  
Série de Janvier 2010 à Novembre 2017**



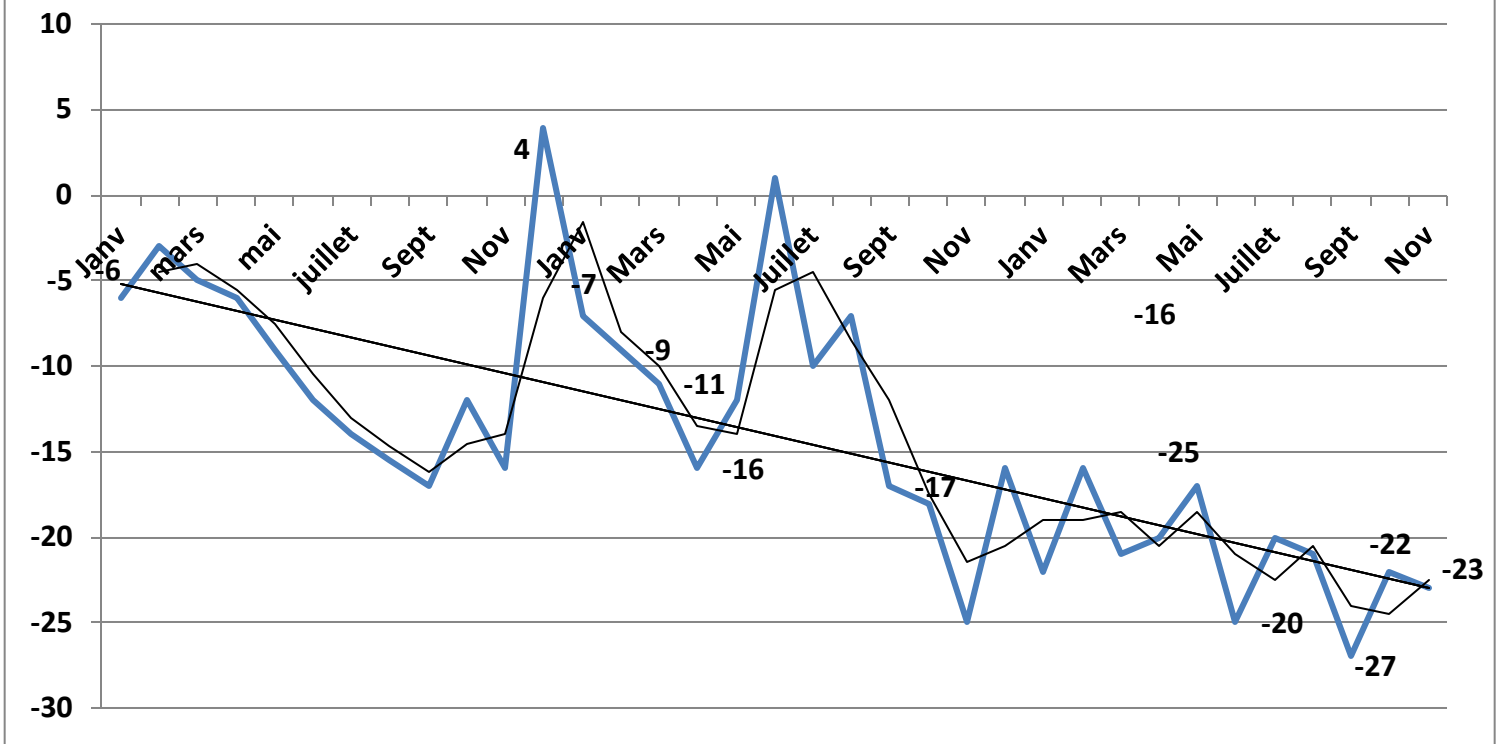
**G4. Carnet des commandes :**  
Série de Janvier 2010 à Novembre 2017



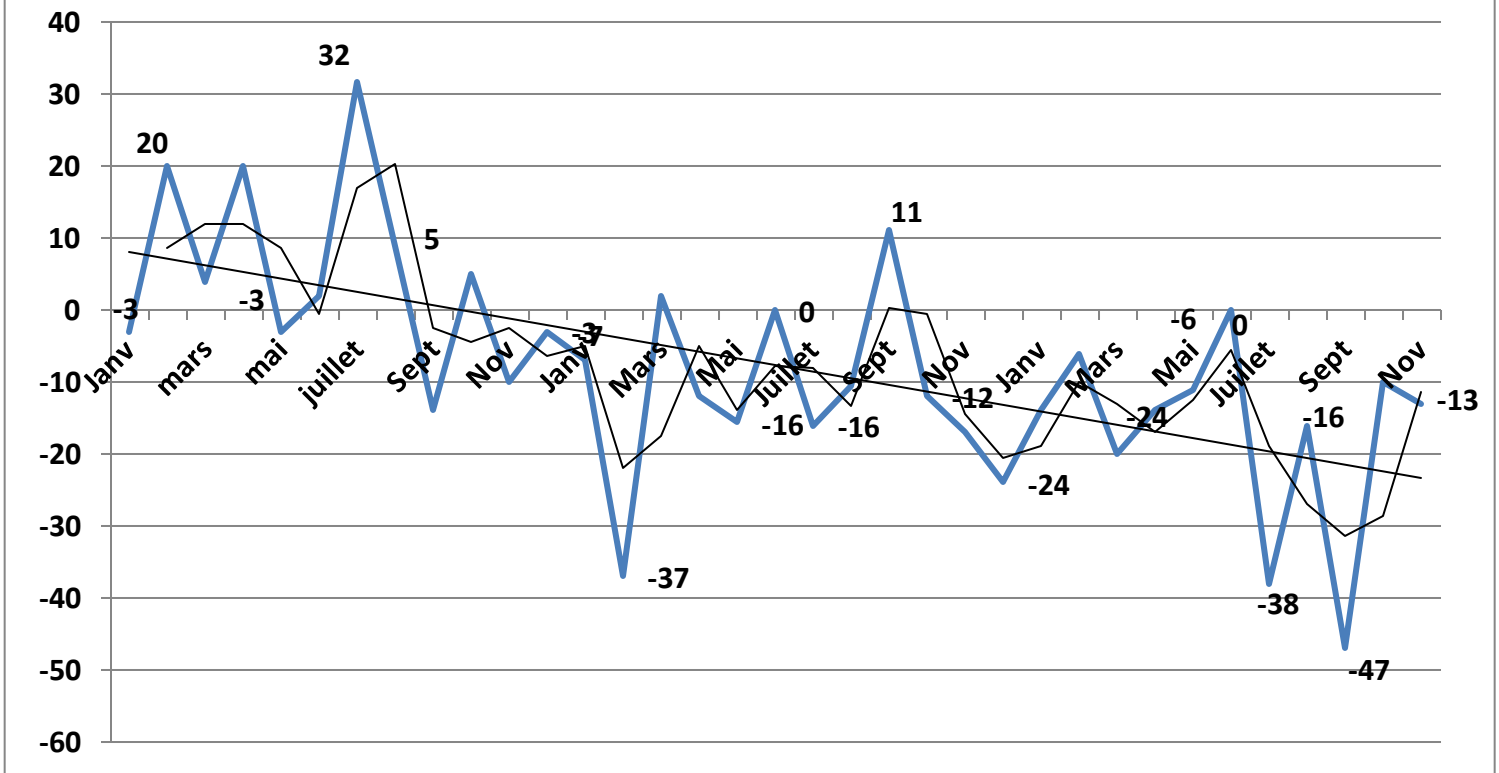
**G5. Perspectives de l'emploi à trois mois :**  
Série de Janvier 2010 à Novembre 2017



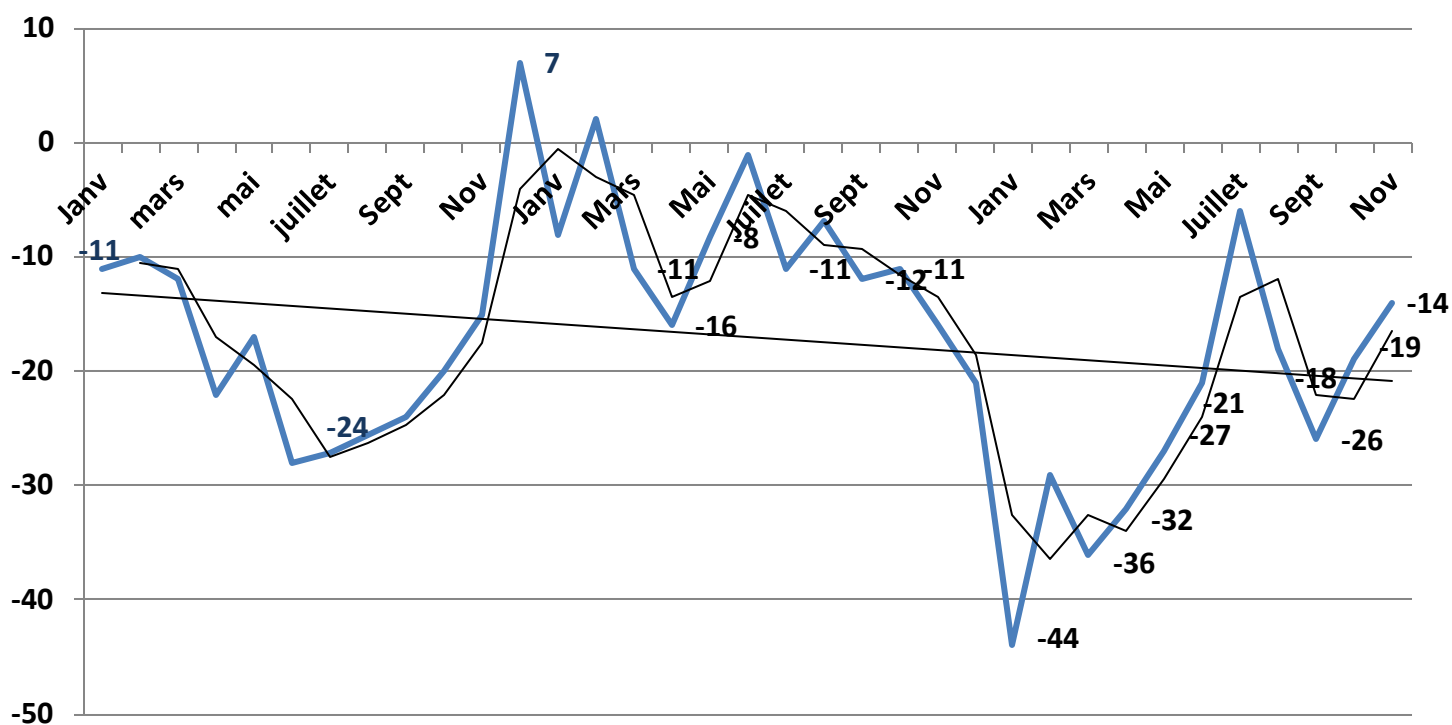
**G6. Evolution et tendance de l'Indice global (toutes activités économiques)  
de Janvier 2015 à Novembre 2017**



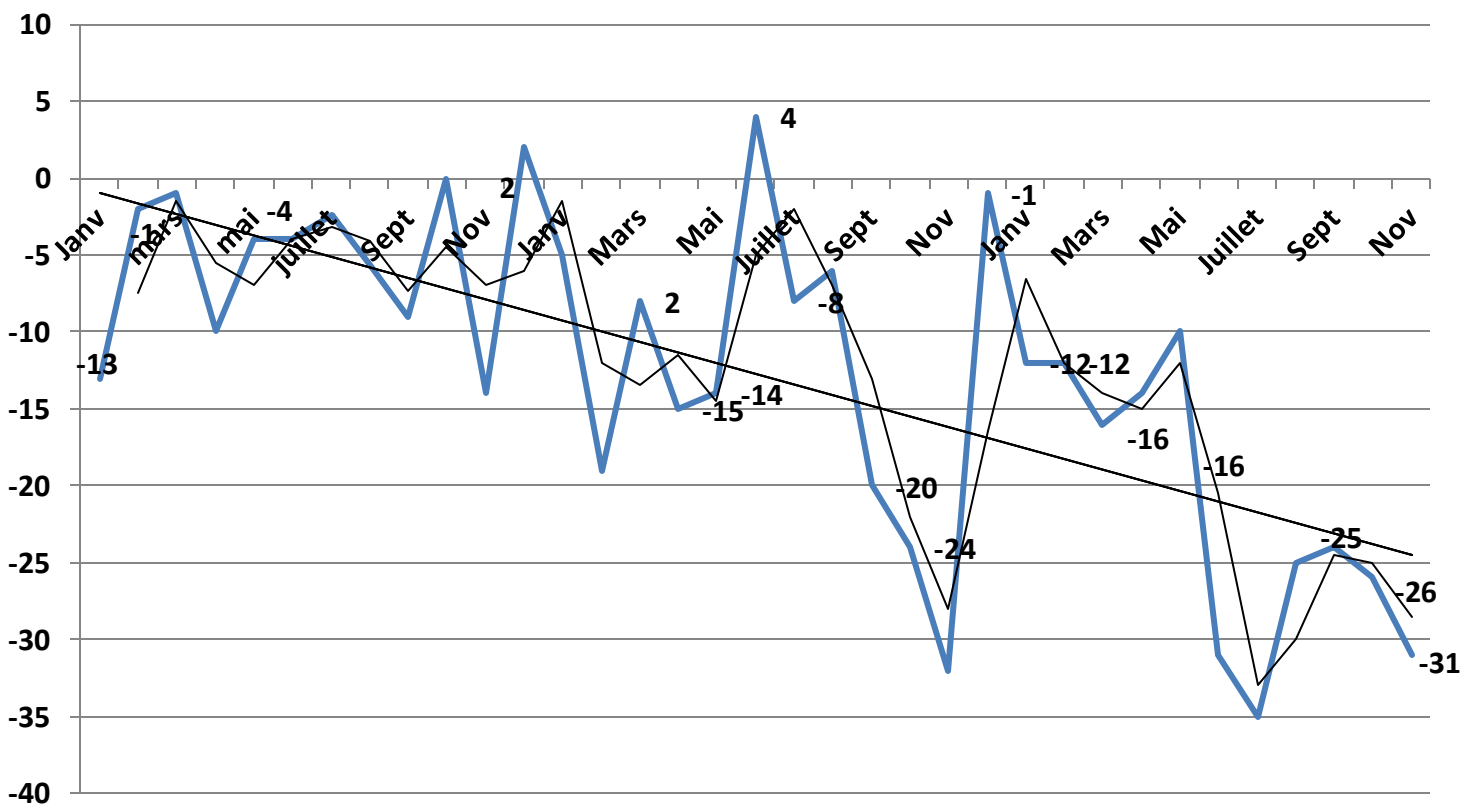
**G7. Evolution et tendance de l'Indice des IAA  
de Janvier 2015 à Novembre 2017**



**G8. Evolution et tendance de l'Indice des industries (hors Agro-alimentaires)  
de Janvier 2015 à Novembre 2017**



**G9. Evolution et tendance de l'Indice des Services  
de Janvier 2015 à Novembre 2017**



**G10. Evolution et tendance de l'Indice du BTPH  
de Janvier 2015 à Novembre 2017**

