

# Baromètre des chefs d'entreprise

Enquête du mois d'Octobre 2017

## 1 - Description générale

L'enquête mensuelle Baromètre des Chefs d'Entreprise est un sondage réalisé par Internet.

Le temps nécessaire pour répondre aux questions ne dépasse guère les deux minutes.

Les chefs d'Entreprise peuvent s'inscrire sur le site du FCE ([www.fce.dz](http://www.fce.dz)).

Chaque personne inscrite reçoit vers le 10 de chaque mois, un mail l'invitant à répondre à l'enquête et le présent rapport de synthèse la veille de sa publication officielle.

La confidentialité des réponses individuelles est garantie par le FCE.

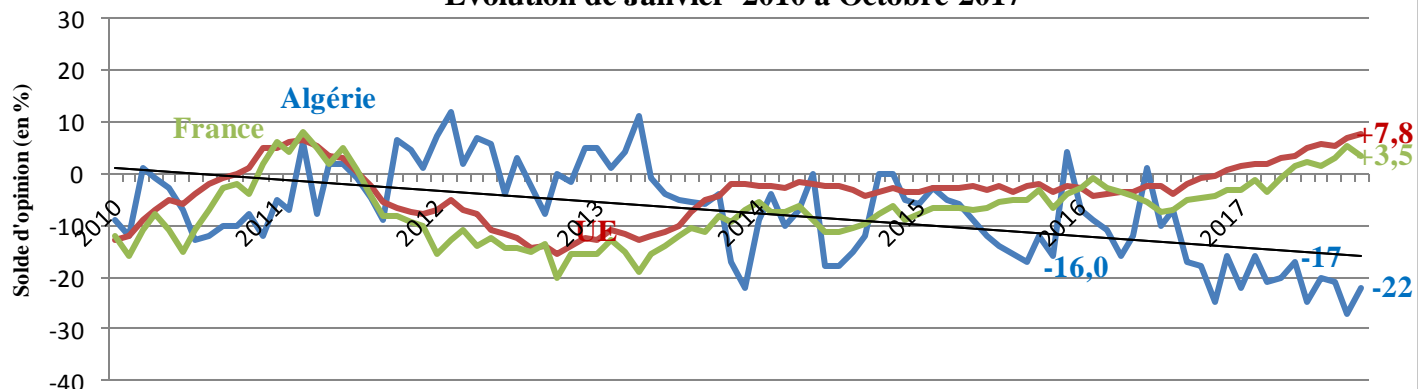
## 2 – Comparaisons internationales de l'indice de confiance des Chefs d'Entreprise :

L'indice de confiance des Chefs d'Entreprise est le résultat le plus connu de l'enquête.

Il est calculé à partir de trois questions concernant : les perspectives de production, le volume des commandes et le niveau des stocks.

Les graphiques ci-après montrent l'évolution de l'indice global et des autres indicateurs

**G1. Indices de confiance des Chefs d'entreprise :  
Evolution de Janvier 2010 à Octobre 2017**



Sources : Forum des Chefs d'Entreprise ([www.fce.dz](http://www.fce.dz))

Commission européenne – Direction générale des Affaires économiques et financières

([https://ec.europa.eu/info/business-economy-euro/indicators-statistics/economic-databases/business-and-consumer-surveys/download-business-and-consumer-survey-data/press-releases\\_en](https://ec.europa.eu/info/business-economy-euro/indicators-statistics/economic-databases/business-and-consumer-surveys/download-business-and-consumer-survey-data/press-releases_en))

**Commentaires:** Ce mois-ci nous relevons que la tendance générale est à une légère amélioration de l'indice global.

En effet, on assiste à une légère amélioration dans les perspectives de production (Cf. G2) de 5 points (-29 en septembre à -24 en octobre) et ainsi qu'au niveau du carnet de commandes locales qui a progressé positivement (Cf. G4) de 6 points (-49 en septembre à -43 en octobre). La même tendance est constatée pour les perspectives de l'emploi (Cf. G5) qui s'améliorent de 4 points (-22 en septembre à -26 en octobre). On remarque également la diminution des Stocks de produits fabriqués (Cf. G3) de 4 points (de +2 en septembre à -2 en octobre).

L'indice de confiance global (tous secteurs d'activité économique confondus) affiche une valeur de -22 au mois d'octobre contre -27 au mois de septembre, soit une hausse de 5 points sans toutefois quitter la zone négative.

**Par secteur d'activité,** On remarque une amélioration dans trois secteurs d'activités :

\*Le 1<sup>er</sup> secteur : Industrie Agroalimentaire « IAA » enregistre une forte amélioration de 37 points, qui passe de -47 en septembre à -10 en octobre.

\*Le 2<sup>ème</sup> et le 3<sup>ème</sup> secteur : Industrie hors agroalimentaire et le BTPH, affichent une progression de 7 points chacun. Ainsi la progression a été pour le secteur Industrie hors agroalimentaire de -19 en octobre contre -26 en septembre et pour le BTPH de -20 en octobre contre -27 en septembre.

Par contre, le quatrième secteur celui du Service enregistre une légère baisse de 2 points, qui passe de -24 en septembre à -26 en octobre.

**Par régions géographiques,** l'indice de confiance de la région centre et celui de l'Est, enregistrent une augmentation, respectivement de 2 points et de 4 points. Ils passent de -28 en septembre à -26 en Octobre pour le premier et de -16 en Septembre à -12 en Octobre pour le second. L'indice de confiance de la région Ouest, quant à lui, est resté stable avec une valeur de -18.

**Pour l'Union Européenne,** l'indice de confiance UE s'est amélioré d'un point. Il passe de 6,8 en septembre à 7,8 en octobre. L'indice de confiance de la France s'est dégradé de 1,8 point, il affiche une valeur, dans la zone positive de 5,3 en septembre contre 3,5 en octobre (Cf. Graphe 1).

### 3 – Intitulé des questions

Le sondage mensuel comporte 15 questions. Chaque question propose trois types de réponses (négatif, neutre, positif) et, dans certains cas une possibilité de non-réponse (ne sait pas ou non concerné).

- Q1- Evolution du climat économique général (3 derniers mois)
- Q2A - Evolution du niveau de production dans l'entreprise (3 derniers mois)
- Q2B - Evolution du niveau de production dans le secteur d'activité (3 derniers mois)
- Q3 - Tendence du niveau de production dans l'entreprise (3 prochains mois)
- Q4 - Evolution du niveau des prix d'achat (3 derniers mois)
- Q5 - Evolution du niveau des prix d'achat (3 prochains mois)
- Q6 - Evolution du niveau des prix de vente (3 derniers mois)
- Q7 - Evolution du niveau des prix de vente (3 prochains mois)
- Q8 - Evolution du niveau d'emploi dans l'entreprise (3 derniers mois)
- Q9 - Evolution du niveau d'emploi dans l'entreprise (3 prochains mois)
- Q10 - Taux d'utilisation actuel des moyens de production
- Q11- Niveau actuel des commandes locales
- Q12 - Niveau actuel des commandes de l'étranger
- Q13 - Niveau actuel des stocks de produits fabriqués par rapport à la normale
- Q14 - Niveau actuel des commandes aux fournisseurs par rapport à la normale

### 4 – Résultats

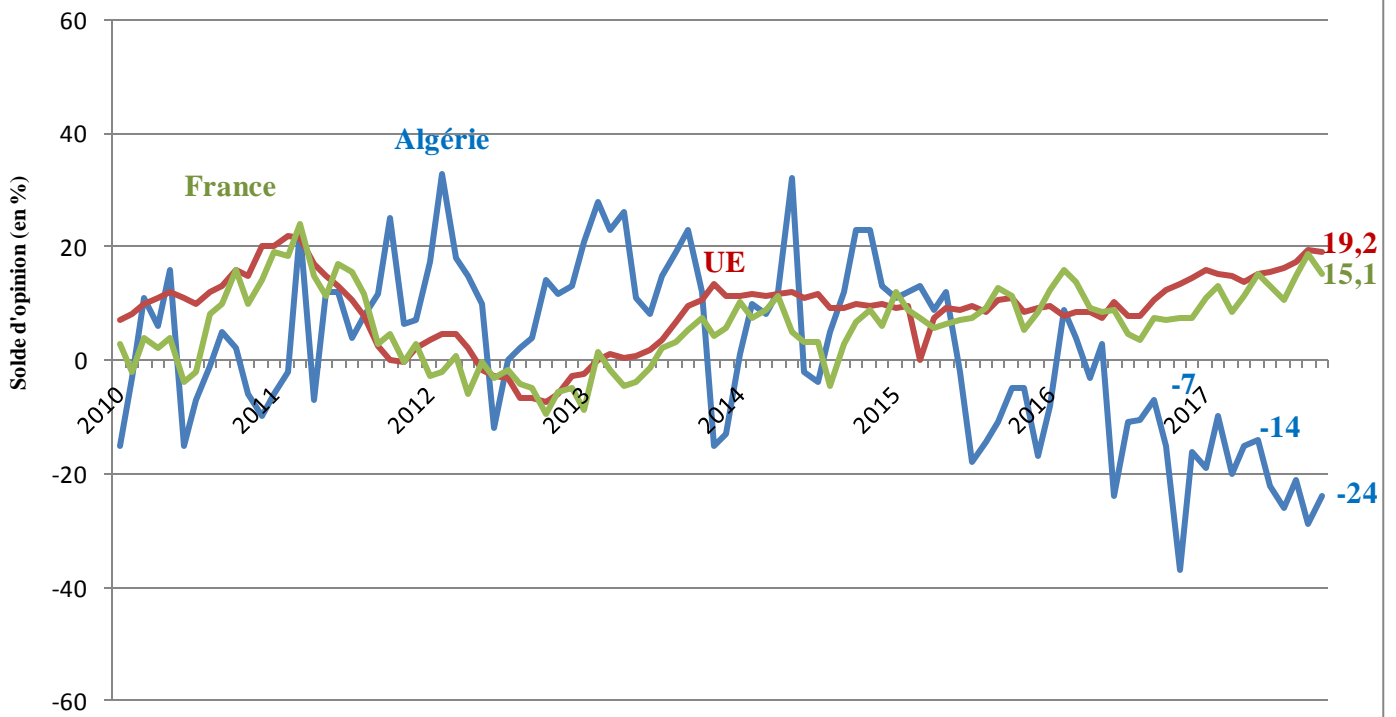
Le tableau des résultats ci-dessous donne les *soldes des opinions positives et négatives*.

L'indice de confiance des Chefs d'entreprise est la moyenne des niveaux aux questions 3, 11 et 13.

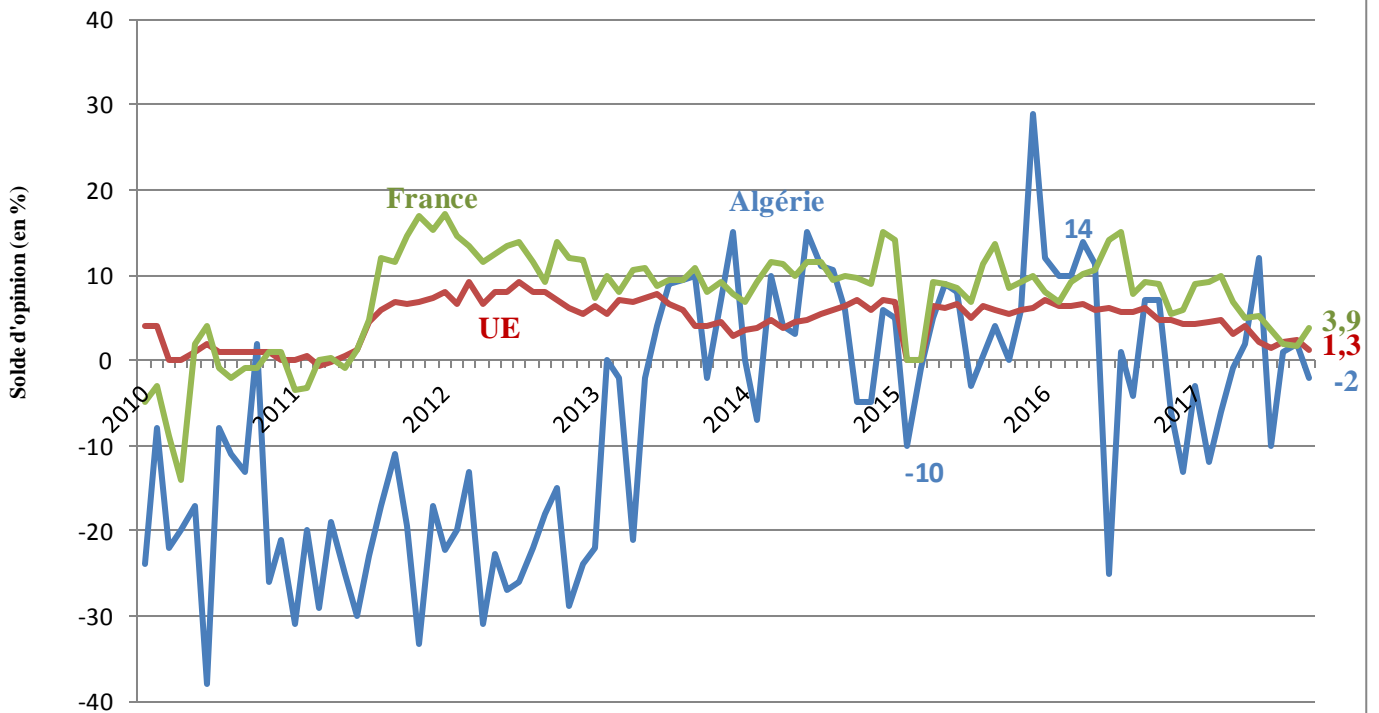
L'indice synthétique de toutes les réponses est toujours publié. Les indices sectoriels ou régionaux ne sont publiés que si un taux de réponse significatif est observé.

Indice	Questions														
	1	2A	2B	3	4	5	6	7	8	9	10	11	12	13	14
<b>Global</b>															
<b>-22</b>	-55	-45	-48	-25	65	80	16	19	-32	-29	-50	-45	-63	-3	-47
Sectoriel: <b>Industries agro-alimentaires</b>															
<b>-10</b>	-10	0	-20	10	90	100	50	60	50	30	-10	-20	-100	10	-30
Sectoriel : <b>Autres industries</b>															
<b>-19</b>	-61	-44	-51	-17	61	76	20	30	-35	-24	-46	-45	-63	-6	-51
Sectoriel : <b>Services</b>															
<b>-26</b>	-57	-45	-47	-38	71	92	13	14	-38	-43	-61	-46	-66	-5	-50
Sectoriel : <b>Bâtiment, Travaux publics, Hydraulique</b>															
<b>-20</b>	-48	-51	-47	-15	55	61	12	7	-28	-13	-44	-46	-49	0	-36
Régional : <b>Centre</b>															
<b>-26</b>	-61	-44	-47	-26	70	83	10	14	-39	-36	-53	-52	-67	5	-48
Régional : <b>Ouest</b>															
<b>-18</b>	-66	-41	-42	-41	34	61	41	31	-23	-3	-51	-24	-51	-8	-34
Régional : <b>Est</b>															
<b>-12</b>	-35	-45	-44	-22	52	81	27	33	-13	-19	-39	-34	-63	-25	-47

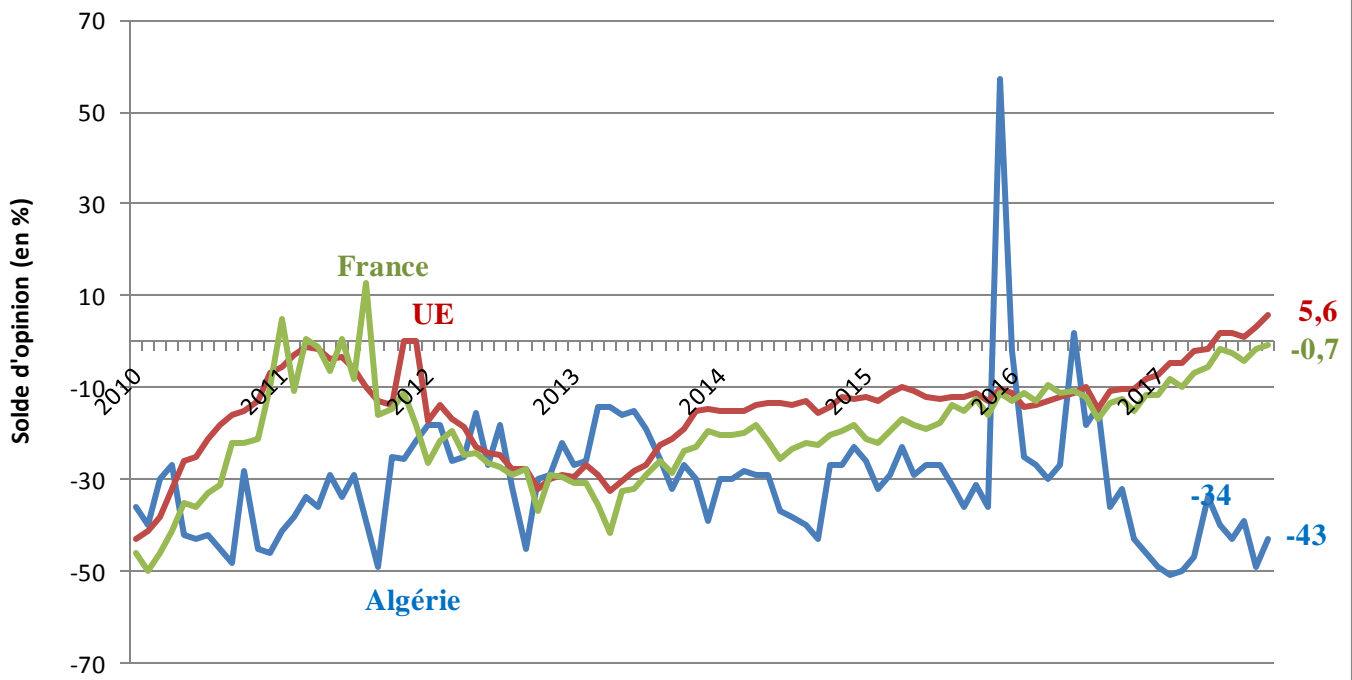
**G2. Perspectives de production à trois mois :  
Série de Janvier 2010 à Octobre 2017**



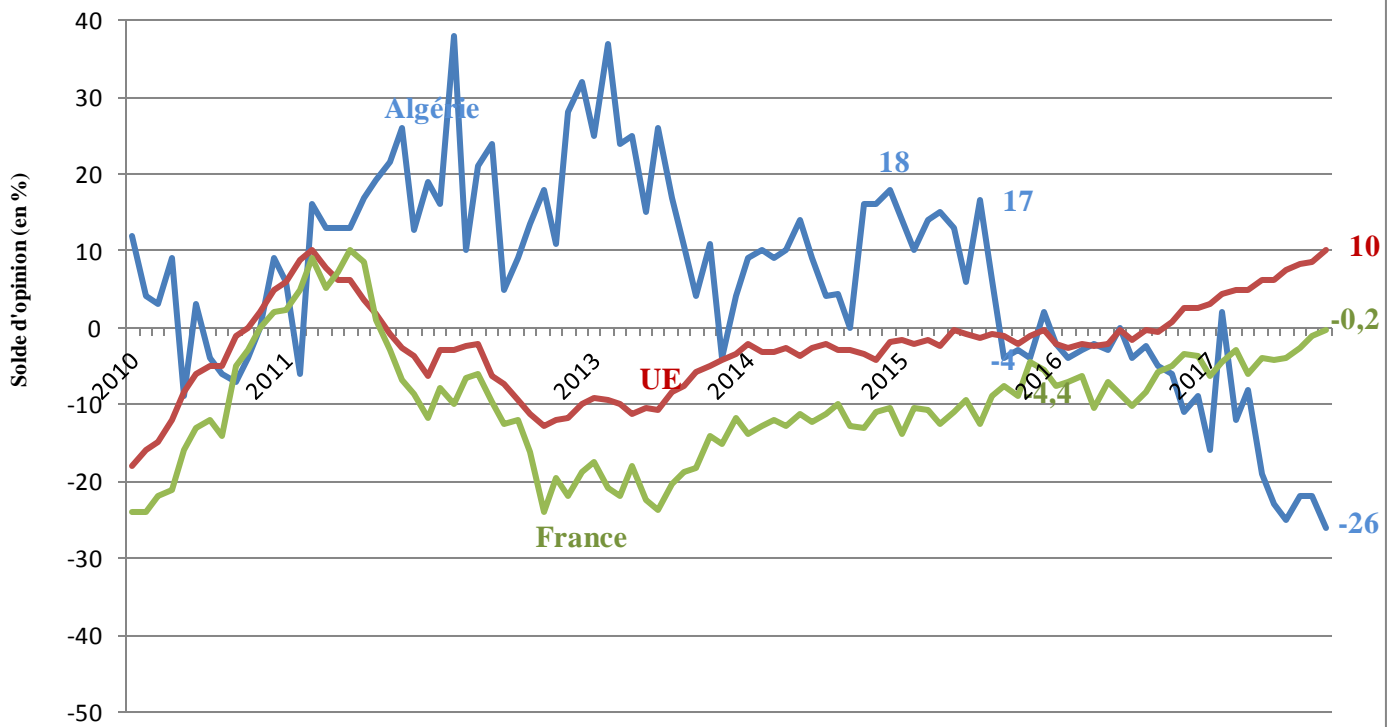
**G3. Niveau des stocks :  
Série de Janvier 2010 à Octobre 2017**



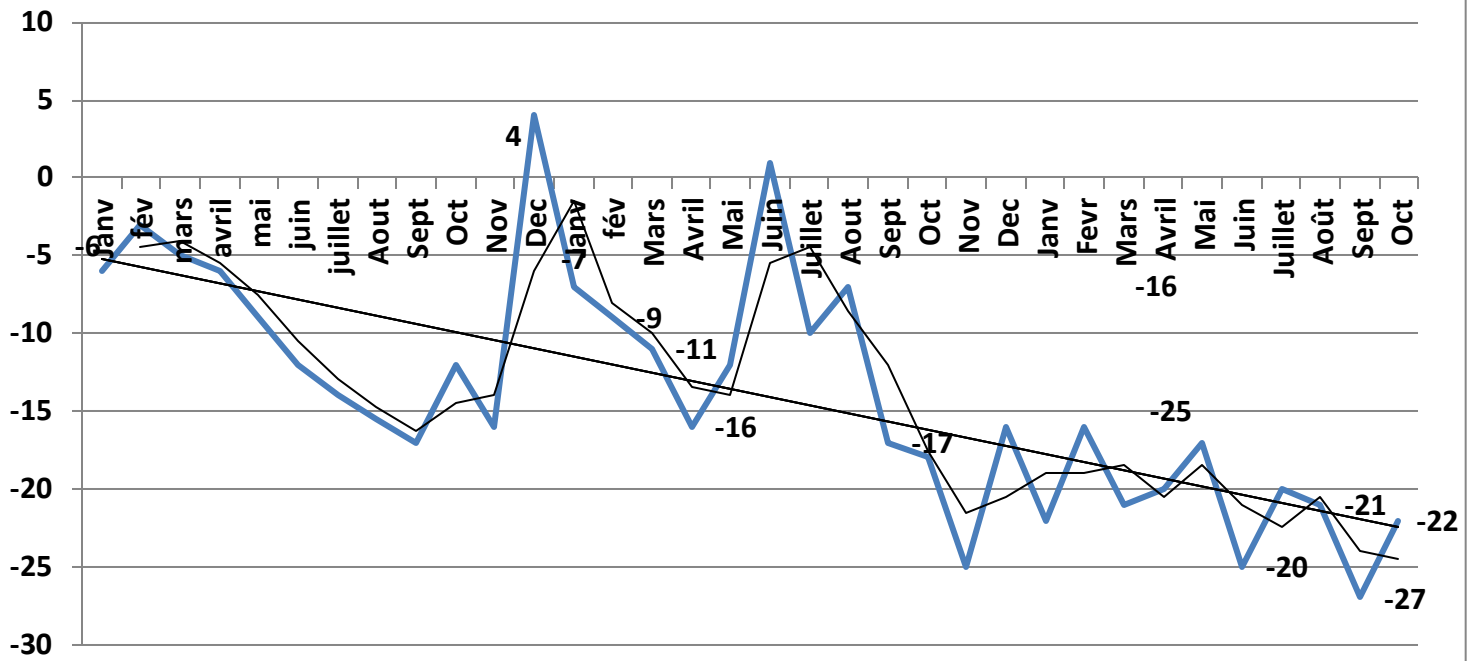
**G4. Carnet des commandes :**  
Série de Janvier 2010 à Octobre 2017



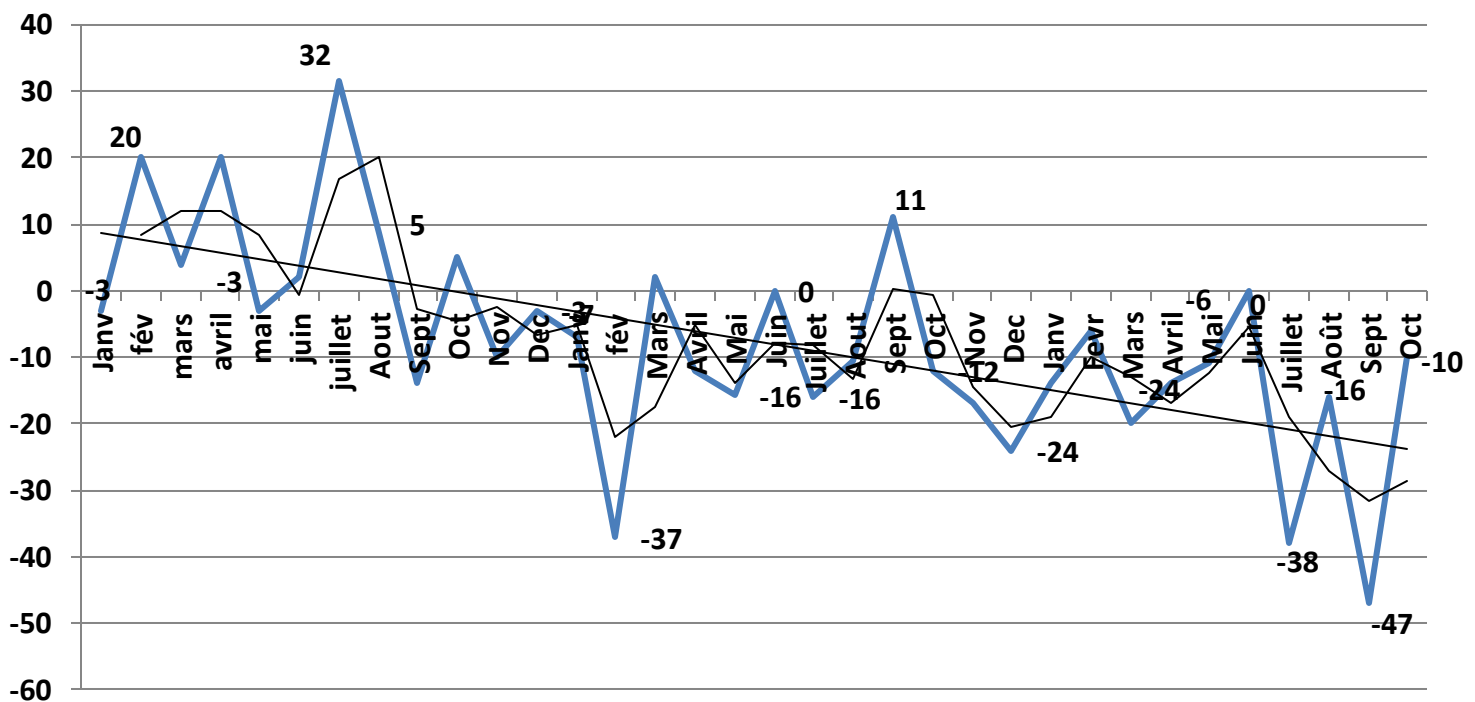
**G5. Perspectives de l'emploi à trois mois :**  
Série de Janvier 2010 à Octobre 2017



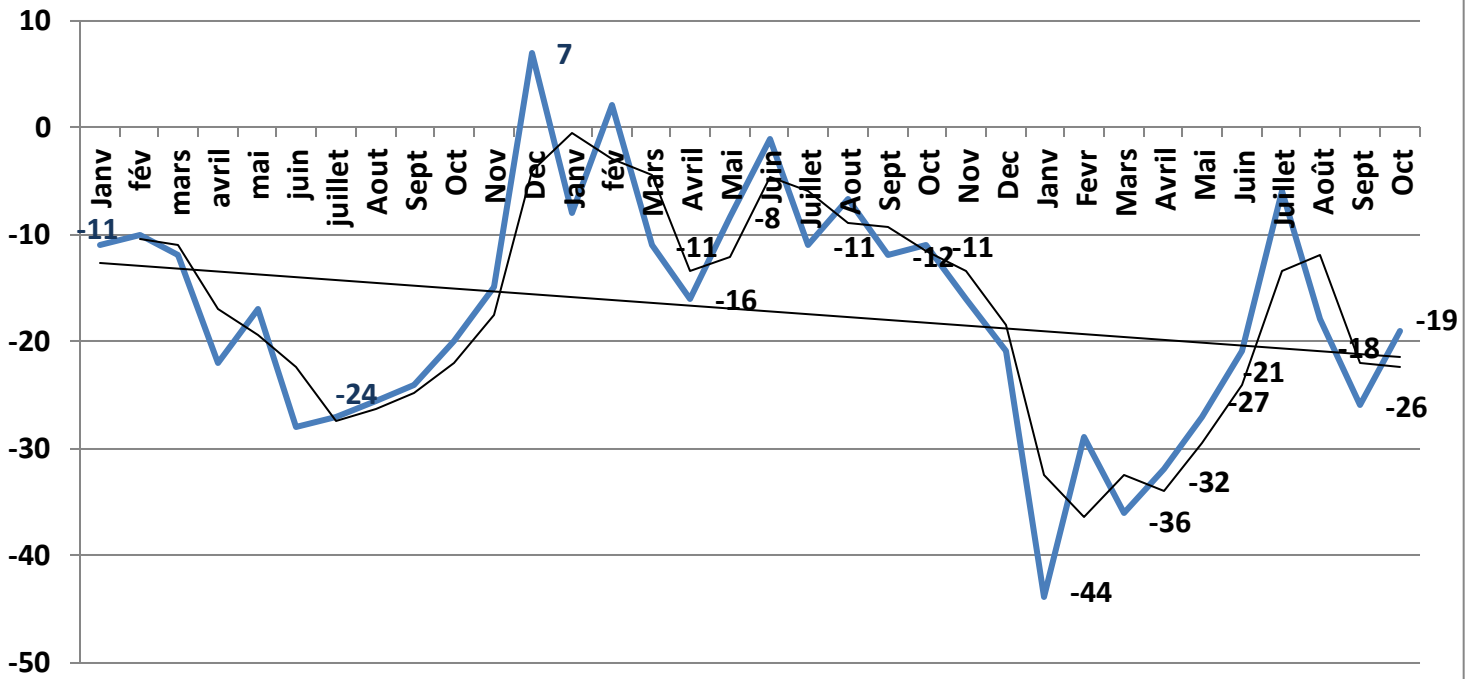
**G6. Evolution et tendance de l'Indice global (toutes activités économiques)  
de Janvier 2015 à Octobre 2017**



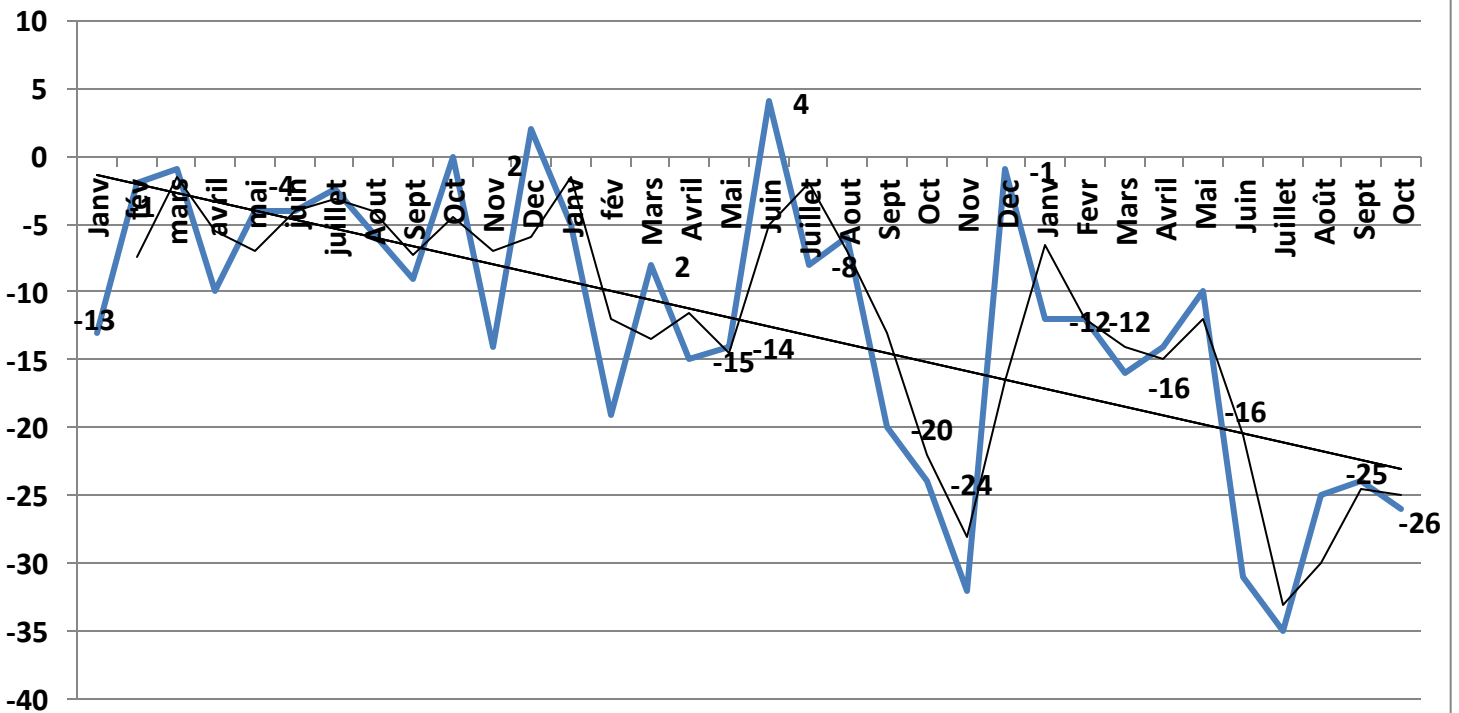
**G7. Evolution et tendance de l'Indice des IAA  
de Janvier 2015 à Octobre 2017**



**G8. Evolution et tendance de l'Indice des industries (hors Agro-alimentaires) de Janvier 2015 à Octobre 2017**



**G9. Evolution et tendance de l'Indice des Services de Janvier 2015 à Octobre 2017**



**G10. Evolution et tendance de l'Indice du BTPH  
de Janvier 2015 à Octobre 2017**

