

Baromètre des chefs d'entreprise

Enquête du mois de décembre 2017

1 - Description générale

L'enquête mensuelle Baromètre des Chefs d'Entreprise est un sondage réalisé par Internet.

Le temps nécessaire pour répondre aux questions ne dépasse guère les deux minutes.

Les chefs d'entreprise peuvent s'inscrire sur le site du FCE (www.fce.dz).

Chaque personne inscrite reçoit vers le 10 de chaque mois, un mail l'invitant à répondre à l'enquête et le présent rapport de synthèse la veille de sa publication officielle.

La confidentialité des réponses individuelles est garantie par le FCE.

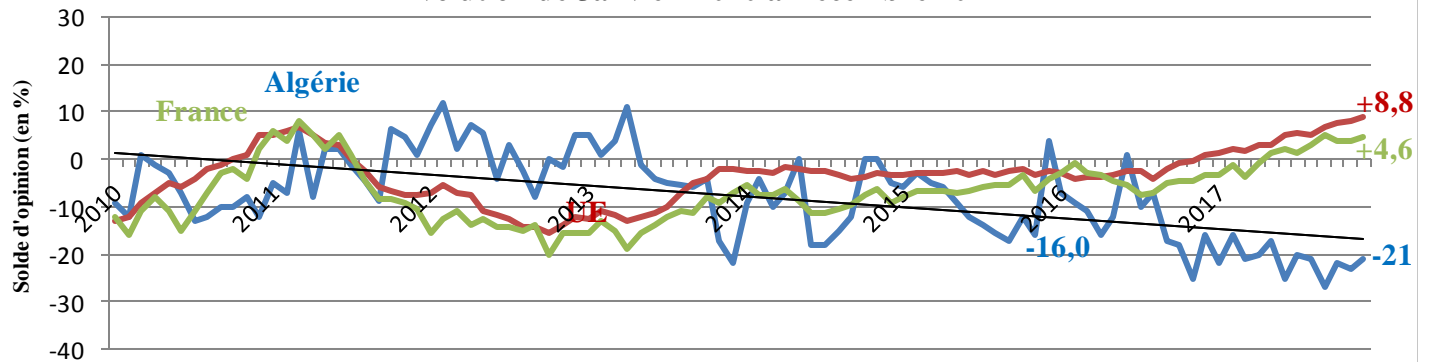
2 – Comparaisons internationales de l'indice de confiance des Chefs d'Entreprise :

L'indice de confiance des Chefs d'Entreprise est le résultat le plus connu de l'enquête.

Il est calculé à partir de trois questions concernant : les perspectives de production, le volume des commandes et le niveau des stocks.

Les graphiques ci-après montrent l'évolution de l'indice global et des autres indicateurs

**G1. Indices de confiance des Chefs d'entreprise :
Evolution de Janvier 2010 à Décembre 2017**



Sources : Forum des Chefs d'Entreprise (www.fce.dz)

Commission européenne – Direction générale des Affaires économiques et financières

(<https://ec.europa.eu/info/business-economy-euro/indicators-statistics/economic-databases/business-and-consumer->

Commentaires : En clôture de l'année 2017, l'ensemble des secteurs d'activité économique à l'exception de celui de « Autres Industries » (hors IAA), ont enregistré une amélioration de l'indice de confiance par rapport au mois de novembre 2017.

L'indice de confiance global (tous secteurs d'activité économique confondus Cf. Graphes N° 6) termine l'année 2017 avec une valeur de -21 qui se rapproche de celle du mois de mars 2017, soit une amélioration de deux points par rapport au mois de novembre 2017 (-23) sans toutefois quitter la zone négative.

Par secteur d'activité économique : pour ce dernier mois de l'année 2017, on note une amélioration dans 3 secteurs d'activités :

1*L'indice de confiance des industries **Agroalimentaires (IAA)** (Cf. Graphes N° 7), affiche une valeur négative de -8 en décembre contre -13 en novembre, soit une hausse de 5 pts.

2*L'indice de confiance des **Services** (Cf. Graphes N° 9), enregistre une valeur négative de -27 en décembre contre -31 en novembre, soit une hausse de 4 pts.

3*L'indice de confiance du **BTPH** (Cf. Graphes N° 10), affiche une valeur négative de -9 en décembre contre -20 en novembre, soit une forte augmentation de 11 pts.

Cette amélioration est le résultat de :

1) la hausse des **perspectives de production** (Cf. G2) de 32 pts, qui passe de -33 en novembre à -1 en décembre.

2) l'augmentation **Prix de vente de la production** de 7 pts, qui passe de 17 en novembre à 24 en décembre.

3) l'augmentation des **Perspectives de l'Emploi** (Cf. G5) de 12 pts (de -19 en novembre à -7 en décembre).

Par contre pour le quatrième secteur, l'indice de confiance des « **Industries** », enregistre une chute de 17 points qui affiche une valeur de -31 en décembre contre -14 en novembre.

Par régions géographiques : On remarque une amélioration pour l'indice de confiance de la région Ouest et celui de la région Est. Le premier affiche une valeur de -3 en décembre contre -31 en novembre, soit une forte augmentation de 28 pts. Et le second affiche une valeur de -19 en décembre contre -25 en novembre, soit une hausse de 6 pts. Par contre, celui de la région Centre a dégringolé de 6 pts. Il passe de -22 en novembre à -28 en décembre.

Pour l'Union Européenne, l'indice de confiance de l'UE et ainsi que la **France**, enregistre une amélioration de 0,8 point. Pour l'EU affiche une valeur positive de 8 en novembre contre 8,8 en décembre. Et la France passe de 3,8 en novembre à 4,6 en décembre (Cf. Graphe 1).

3 – Intitulé des questions

Le sondage mensuel comporte 15 questions. Chaque question propose trois types de réponses (négatif, neutre, positif) et, dans certains cas une possibilité de non-réponse (ne sait pas ou non concerné).

- Q1- Evolution du climat économique général (3 derniers mois)
- Q2A - Evolution du niveau de production dans l'entreprise (3 derniers mois)
- Q2B - Evolution du niveau de production dans le secteur d'activité (3 derniers mois)
- Q3 - Tendence du niveau de production dans l'entreprise (3 prochains mois)
- Q4 - Evolution du niveau des prix d'achat (3 derniers mois)
- Q5 - Evolution du niveau des prix d'achat (3 prochains mois)
- Q6 - Evolution du niveau des prix de vente (3 derniers mois)
- Q7 - Evolution du niveau des prix de vente (3 prochains mois)
- Q8 - Evolution du niveau d'emploi dans l'entreprise (3 derniers mois)
- Q9 - Evolution du niveau d'emploi dans l'entreprise (3 prochains mois)
- Q10 - Taux d'utilisation actuel des moyens de production
- Q11- Niveau actuel des commandes locales
- Q12 - Niveau actuel des commandes de l'étranger
- Q13 - Niveau actuel des stocks de produits fabriqués par rapport à la normale
- Q14 - Niveau actuel des commandes aux fournisseurs par rapport à la normale

4 – Résultats

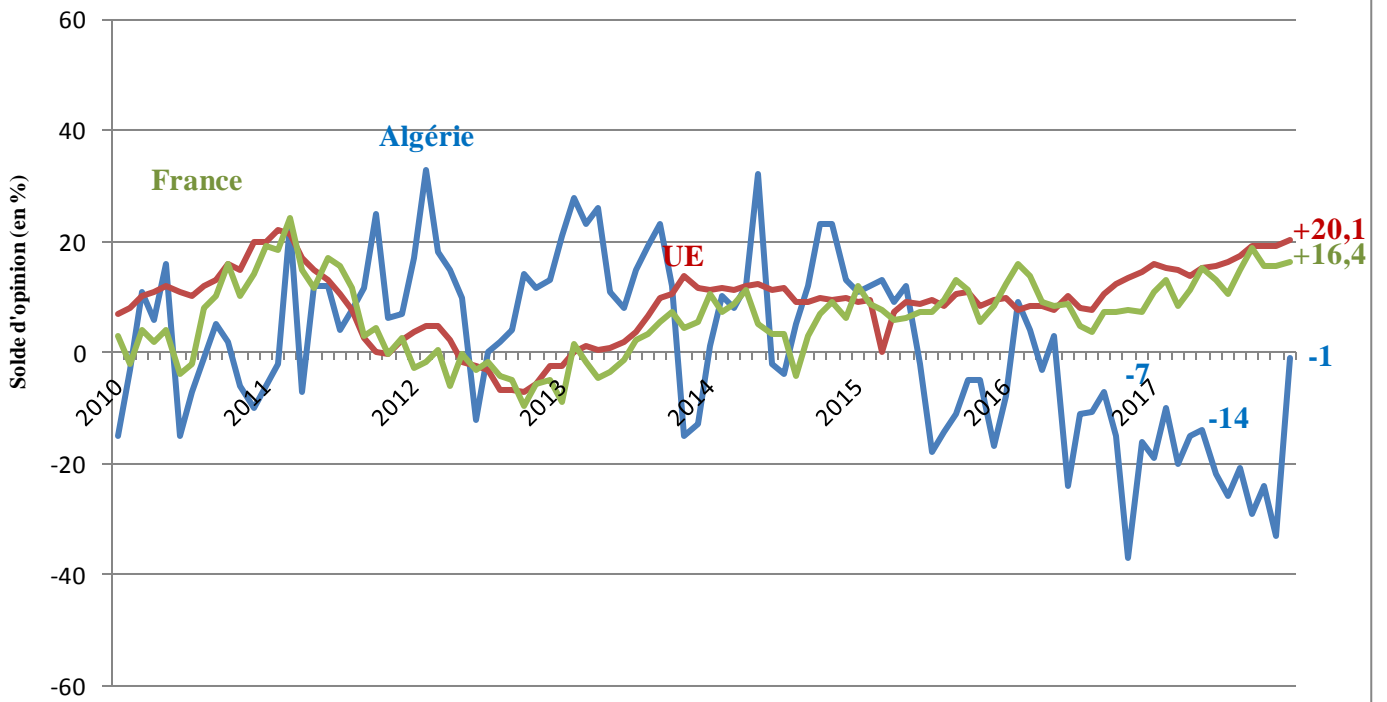
Le tableau des résultats ci-dessous donne les *soldes des opinions positives et négatives*.

L'indice de confiance des Chefs d'entreprise est la moyenne des niveaux aux questions 3, 11 et 13.

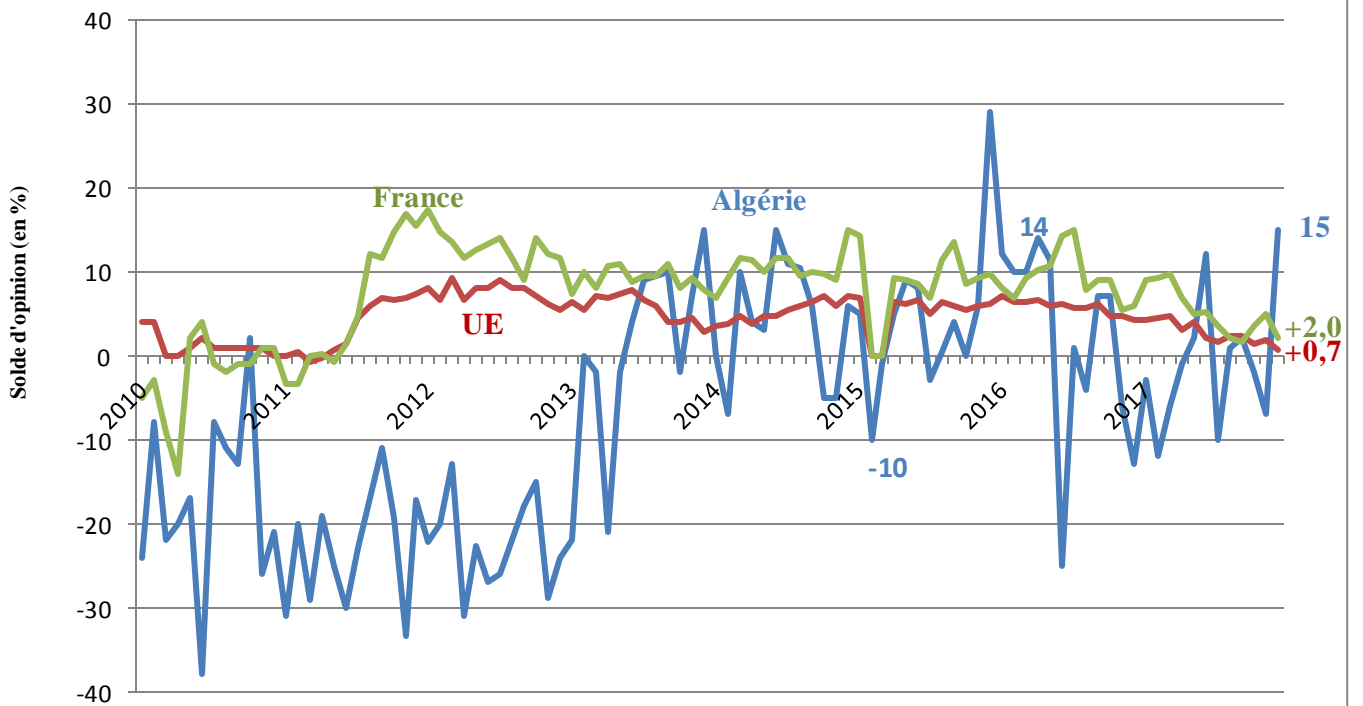
L'indice synthétique de toutes les réponses est toujours publié. Les indices sectoriels ou régionaux ne sont publiés que si un taux de réponse significatif est observé.

Indice	Questions														
	1	2A	2B	3	4	5	6	7	8	9	10	11	12	13	14
Global															
-21	-38	-30	-39	-1	66	73	7	24	-17	-7	-43	-46	-71	15	-35
Sectoriel: Industries agro-alimentaires															
-8	0	0	0	25	50	75	-25	-25	25	0	-25	-50	-50	0	0
Sectoriel : Autres industries															
-31	-47	-28	-62	-22	44	75	11	28	-22	-22	-33	-50	-67	22	-29
Sectoriel : Services															
-27	-50	-38	-46	-4	79	73	8	29	-16	-12	-58	-63	-88	14	-44
Sectoriel : Bâtiment, Travaux publics, Hydraulique															
-9	-27	-29	-25	13	71	71	8	25	-21	8	-38	-25	-63	13	-33
Régional : Centre															
-28	-50	-39	-39	-11	68	67	21	36	-24	-10	-39	-43	-75	30	-50
Régional : Ouest															
-3	-38	-40	-56	20	60	89	-30	10	20	10	-60	-50	-80	-20	0
Régional : Est															
-19	-30	-14	-35	0	71	76	11	25	-21	-11	-39	-50	-68	8	-33

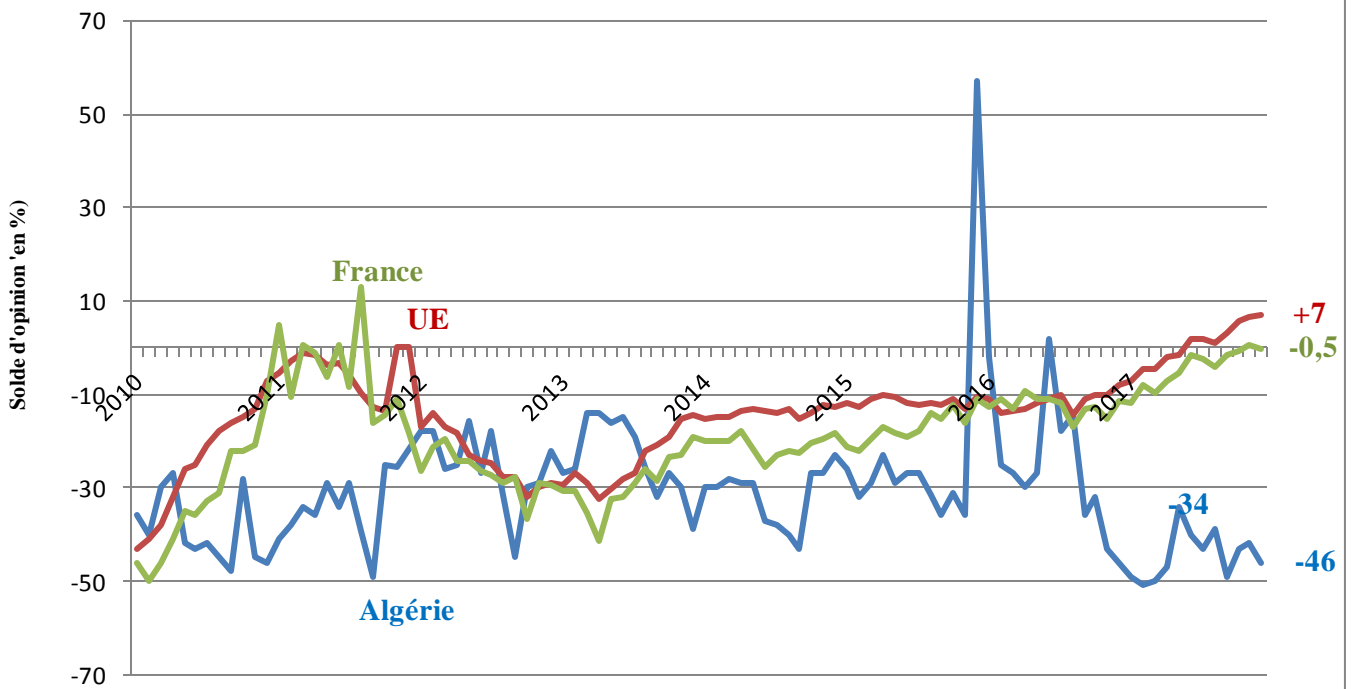
G2. Perspectives de production à trois mois :
Série de Janvier 2010 à Décembre 2017



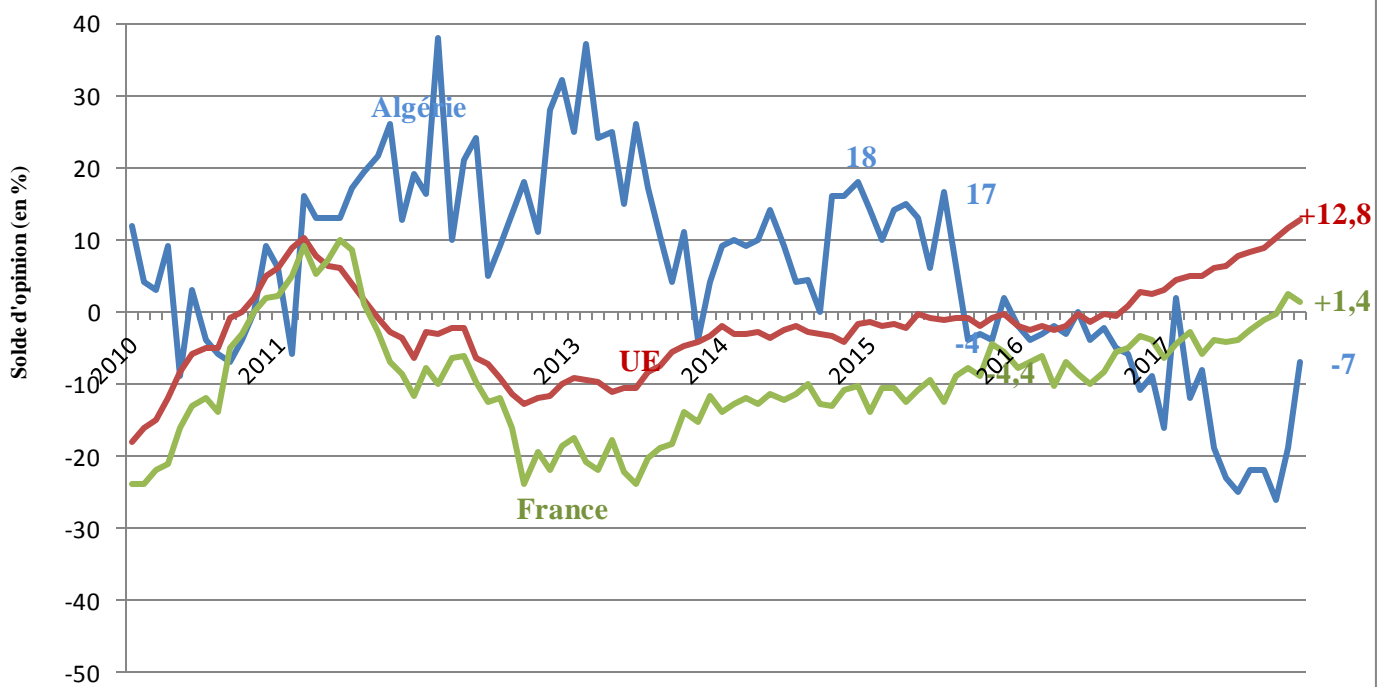
G3. Niveau des stocks :
Série de Janvier 2010 à Décembre 2017



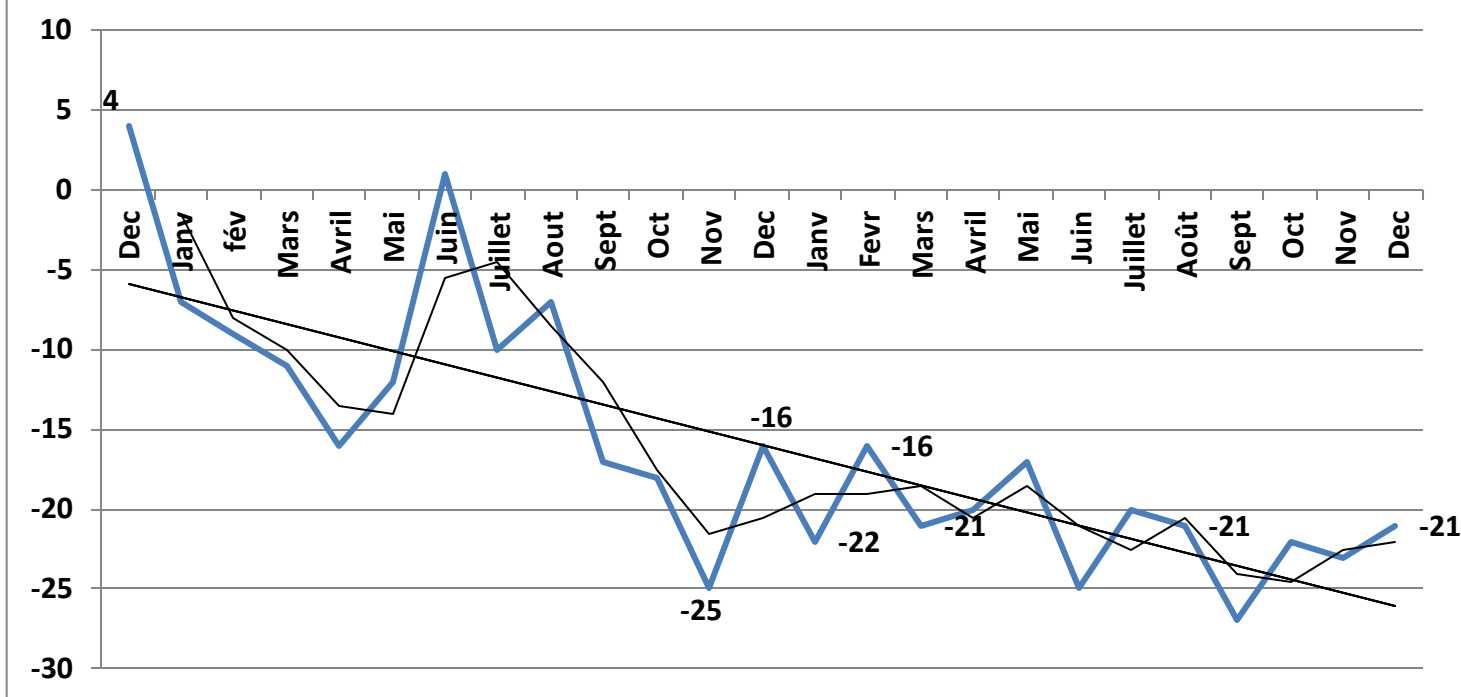
G4. Carnet des commandes :
Série de Janvier 2010 à Décembre 2017



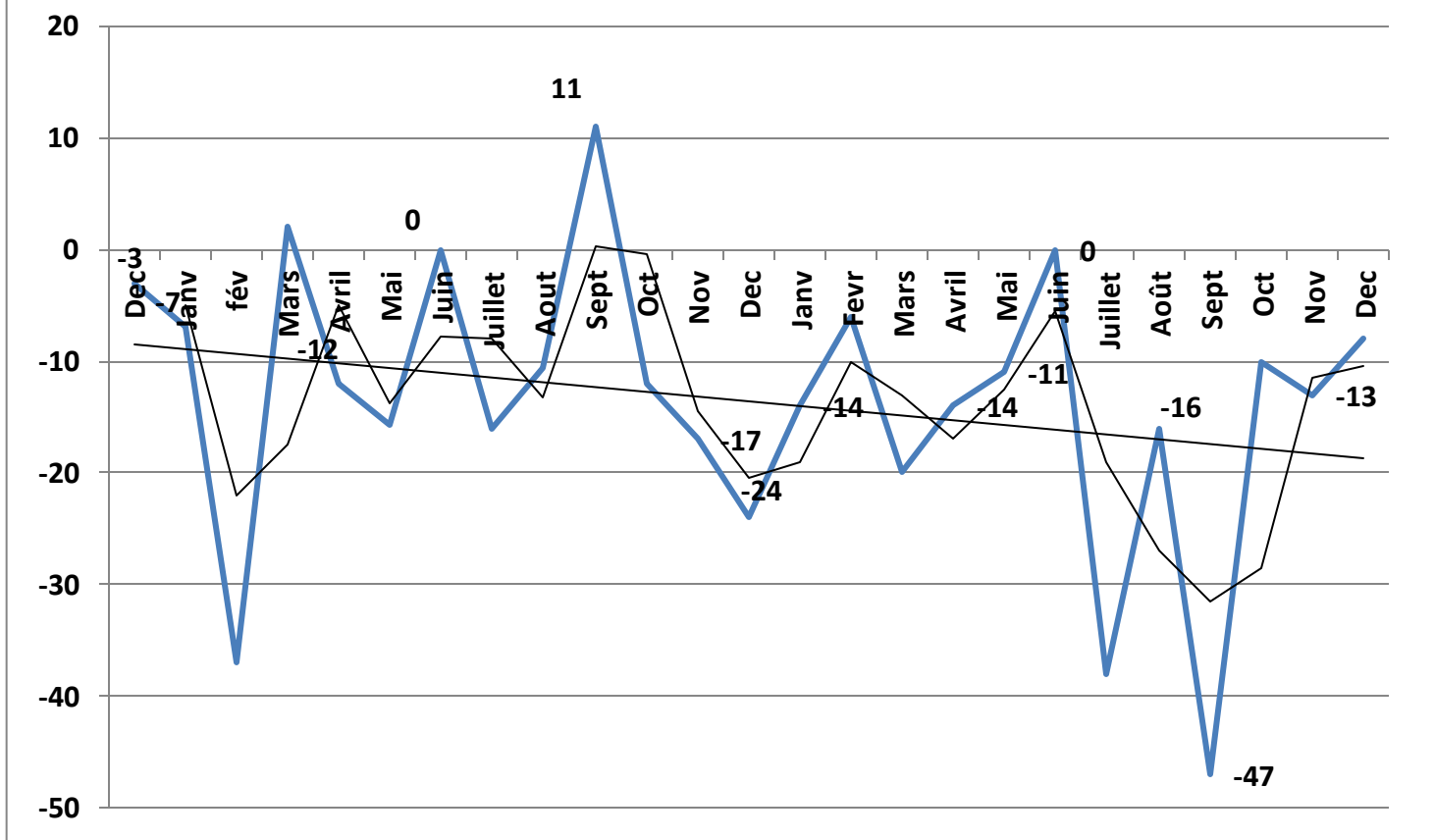
G5. Perspectives de l'emploi à trois mois :
Série de Janvier 2010 à Décembre 2017



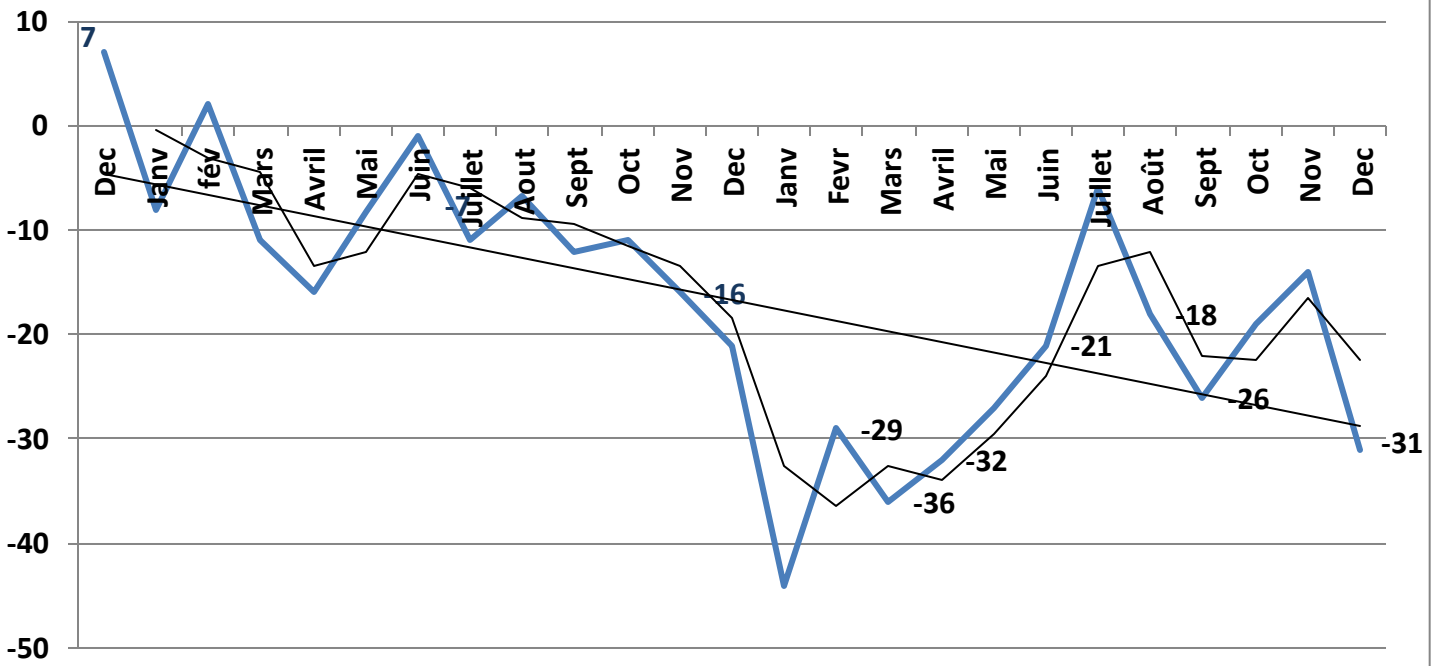
**G6. Evolution et tendance de l'Indice global (toutes activités économiques)
de Décembre 2015 à Décembre 2017**



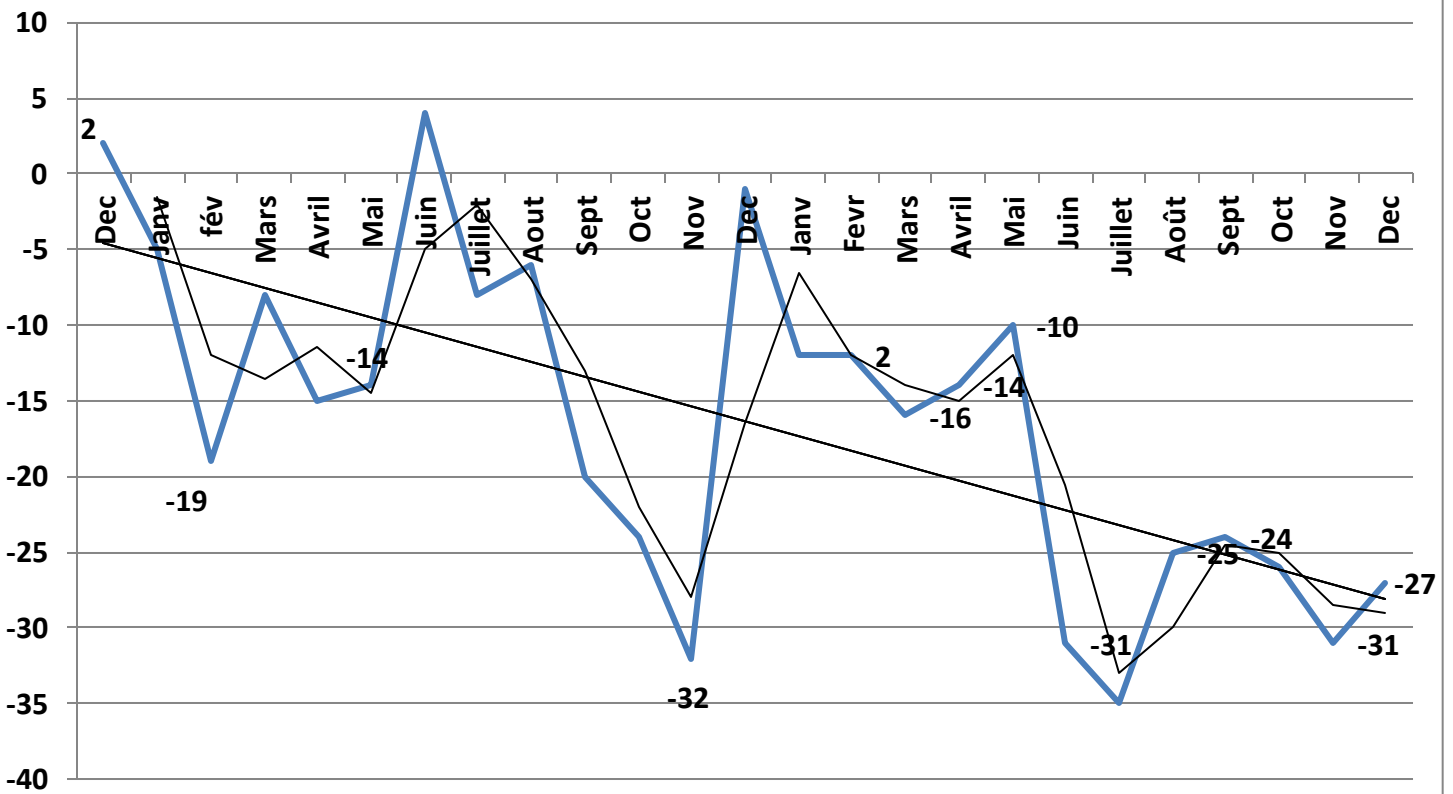
**G7. Evolution et tendance de l'Indice des IAA
de Décembre 2015 à Décembre 2017**



G8. Evolution et tendance de l'Indice des industries (hors Agro-alimentaires) de Décembre 2015 à Décembre 2017



G9. Evolution et tendance de l'Indice des Services de Décembre 2015 à Décembre 2017



**G10. Evolution et tendance de l'Indice du BTPH
de Décembre 2015 à Décembre 2017**

