

# Baromètre des chefs d'entreprise

Enquête du mois de Janvier 2018

## 1 - Description générale

L'enquête mensuelle Baromètre des Chefs d'Entreprise est un sondage réalisé par Internet.

Le temps nécessaire pour répondre aux questions ne dépasse guère les deux minutes.

Les chefs d'Entreprise peuvent s'inscrire sur le site du FCE ([www.fce.dz](http://www.fce.dz)).

Chaque personne inscrite reçoit vers le 10 de chaque mois, un mail l'invitant à répondre à l'enquête et le présent rapport de synthèse la veille de sa publication officielle.

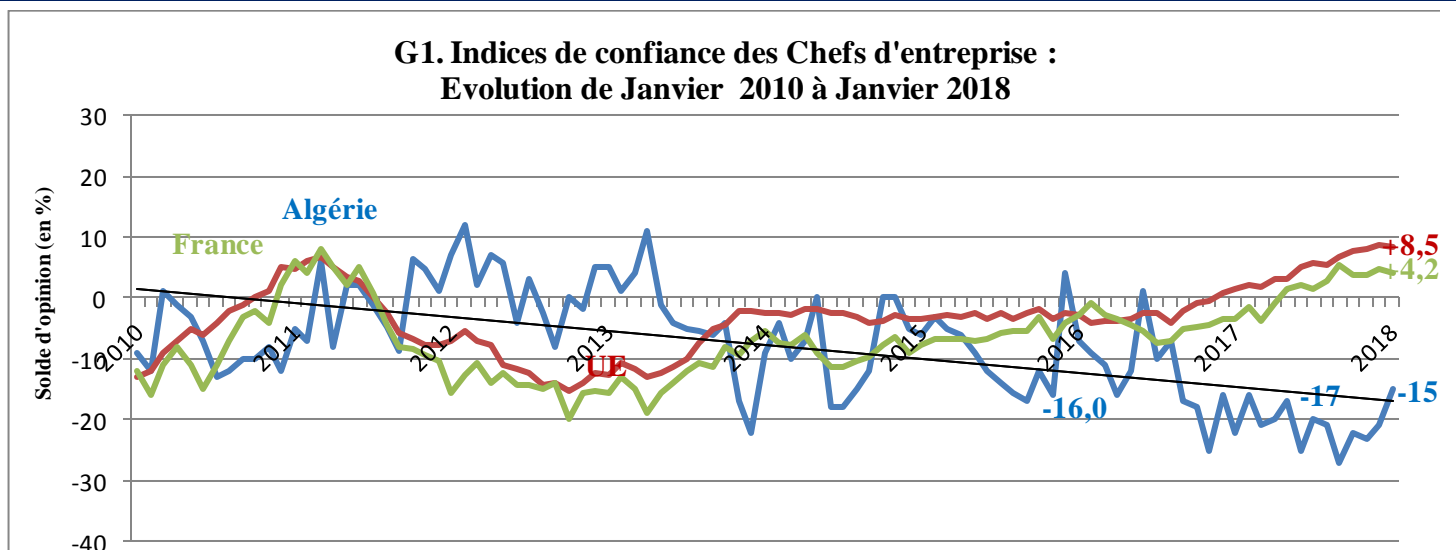
La confidentialité des réponses individuelles est garantie par le FCE.

## 2 – Comparaisons internationales de l'indice de confiance des Chefs d'Entreprise :

L'indice de confiance des Chefs d'Entreprise est le résultat le plus connu de l'enquête.

Il est calculé à partir de trois questions concernant : les perspectives de production, le volume des commandes et le niveau des stocks.

Les graphiques ci-après montrent l'évolution de l'indice global et des autres indicateurs



Sources : Forum des Chefs d'Entreprise ([www.fce.dz](http://www.fce.dz))

Commission européenne – Direction générale des Affaires économiques et financières

([https://ec.europa.eu/info/business-economy-euro/indicators-statistics/economic-databases/business-and-consumer-surveys/download-business-and-consumer-surveys-databases-releases\\_en](https://ec.europa.eu/info/business-economy-euro/indicators-statistics/economic-databases/business-and-consumer-surveys/download-business-and-consumer-surveys-databases-releases_en))

**Commentaires :** En ce début de l'année 2018, l'ensemble des secteurs d'activité économique (Cf. graphique G6 à G10) ont enregistré une amélioration par rapport à décembre 2017.

L'indice de confiance global des chefs d'entreprise (tous secteurs d'activité économique confondus) s'est amélioré de 6 points, en passant d'une valeur -21 au mois de décembre 2017 à -15 au mois de janvier 2018. Cette amélioration est le résultat de :

\*L'augmentation **du carnet de commandes** locales (Cf. G4) de 7 points (-46 en décembre 2017 à -39 en janvier 2018).

\*Une baisse des **Stocks** de produits fabriqués de 15 points (15 en décembre 2017 à 0 en janvier 2018).

\*Les prix d'achat des matières premières ont diminué de 2 points (73 en décembre 2017 à 71 en janvier 2018).

**Par secteur d'activité économique :**

Le seul secteur qui passe en zone positive avec une valeur de +10 en janvier 2018, contre -8 en décembre 2017 est celui de l'industrie agroalimentaire (IAA), soit une forte augmentation de 18 points.

Les trois autres secteurs d'activité enregistrent également, une amélioration mais sans toutefois quitter la zone négative. On relève une évolution de 2 points pour le secteur « Autres Industries -Hors IAA » (-29 en janvier 2018 contre -31 en décembre 2017), de 5 points pour le secteur des **Services** (-22 en janvier 2018 contre -17 en décembre 2017), et de 7 points pour celui du **BTPH** (-2 en janvier 2018 contre -9 en décembre 2017).

Les principales contraintes mises en avant par les opérateurs économiques sont :

1- Les **difficultés de recouvrement des créances** qui arrivent au 1er rang avec 51% de l'ensemble des réponses toutes activités confondues. Cette contrainte touche les Services (67%), le BTPH (47%), les Autres industries hors IAA (47%) et l'IAA (20%).

2- Les **difficultés d'approvisionnement en matières premières**, arrivent au 2eme rang avec 29% des réponses toutes activités confondues soit les Services (22%), le BTPH (16%), les Autres industries hors IAA (35%) et l'IAA (80%).

3- Les **difficultés d'accès au crédit** se classent au 3eme rang avec 14% de l'ensemble des réponses toutes activités confondues.

4- Les **difficultés d'écouler la production en raison de contraintes liées au transport** et à la **rupture dans la distribution d'eau**, arrivent au 4eme et 5eme rang avec 3% des réponses toutes activités confondues.

**Par régions géographiques :** l'indice de confiance des chefs d'entreprise de la région Centre et de l'Est enregistre une amélioration, soit de 16 points pour le Centre (-12 en janvier 2018 contre -28 en décembre 2017) et de 10 points pour l'Est (-9 en janvier 2018 contre -19 en décembre 2017). En revanche, pour la région Ouest l'indice a diminué de 44 points (-47 en janvier 2018 à -3 en décembre 2017).

### 3 – Intitulé des questions

Le sondage mensuel comporte 15 questions. Chaque question propose trois types de réponses (négatif, neutre, positif) et, dans certains cas une possibilité de non-réponse (ne sait pas ou non concerné).

Q1- Evolution du climat économique général (3 derniers mois)

Q2A - Evolution du niveau de production dans l'entreprise (3 derniers mois)

Q2B - Evolution du niveau de production dans le secteur d'activité (3 derniers mois)

Q3 - Tendances du niveau de production dans l'entreprise (3 prochains mois)

Q4 - Evolution du niveau des prix d'achat (3 derniers mois)

Q5 - Evolution du niveau des prix d'achat (3 prochains mois)

Q6 - Evolution du niveau des prix de vente (3 derniers mois)

Q7 - Evolution du niveau des prix de vente (3 prochains mois)

Q8 - Evolution du niveau d'emploi dans l'entreprise (3 derniers mois)

Q9 - Evolution du niveau d'emploi dans l'entreprise (3 prochains mois)

Q10 - Taux d'utilisation actuel des moyens de production

Q11- Niveau actuel des commandes locales

Q12 - Niveau actuel des commandes de l'étranger

Q13 - Niveau actuel des stocks de produits fabriqués par rapport à la normale

Q14 - Niveau actuel des commandes aux fournisseurs par rapport à la normale

### 4 – Résultats

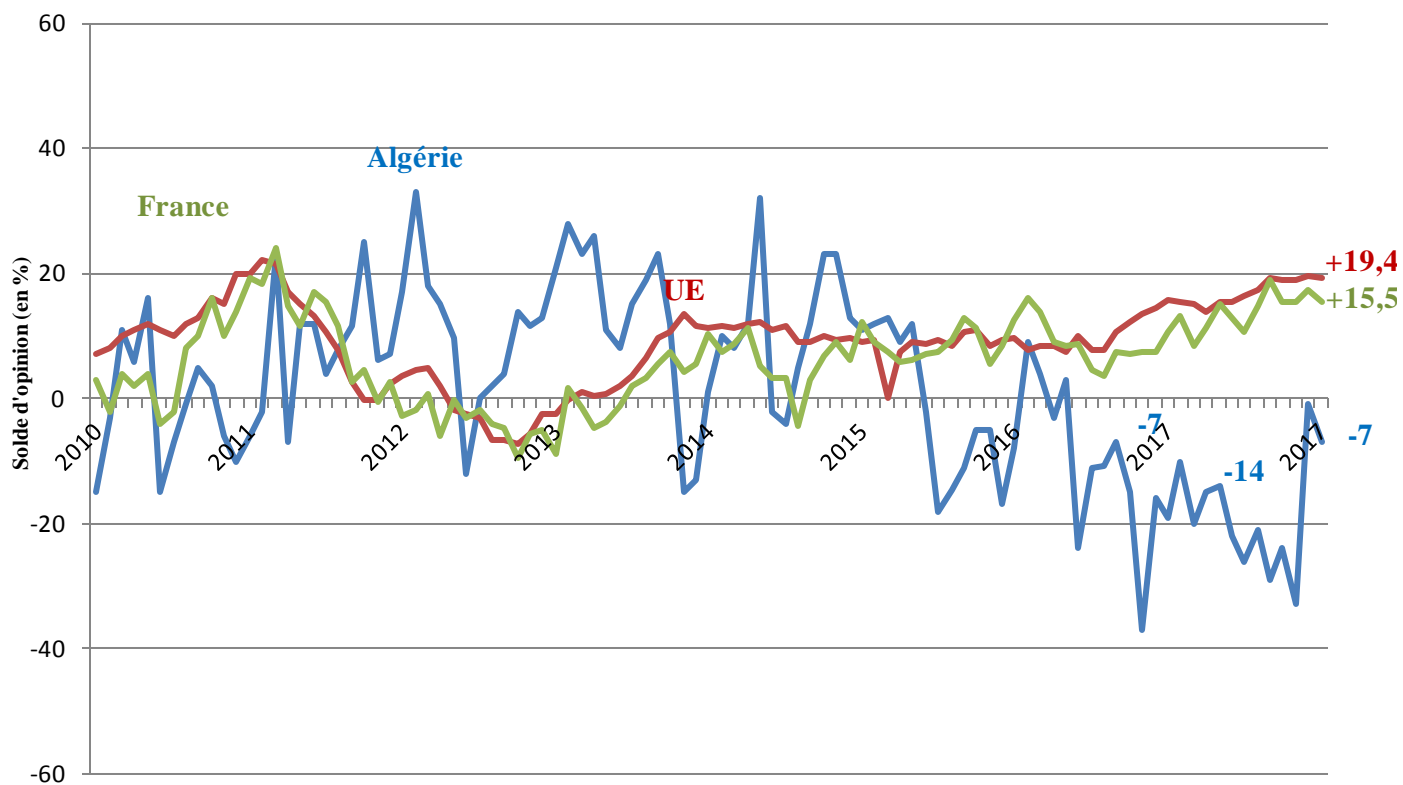
Le tableau des résultats ci-dessous donne les *soldes des opinions positives et négatives*.

L'indice de confiance des Chefs d'entreprise est la moyenne des niveaux aux questions 3, 11 et 13.

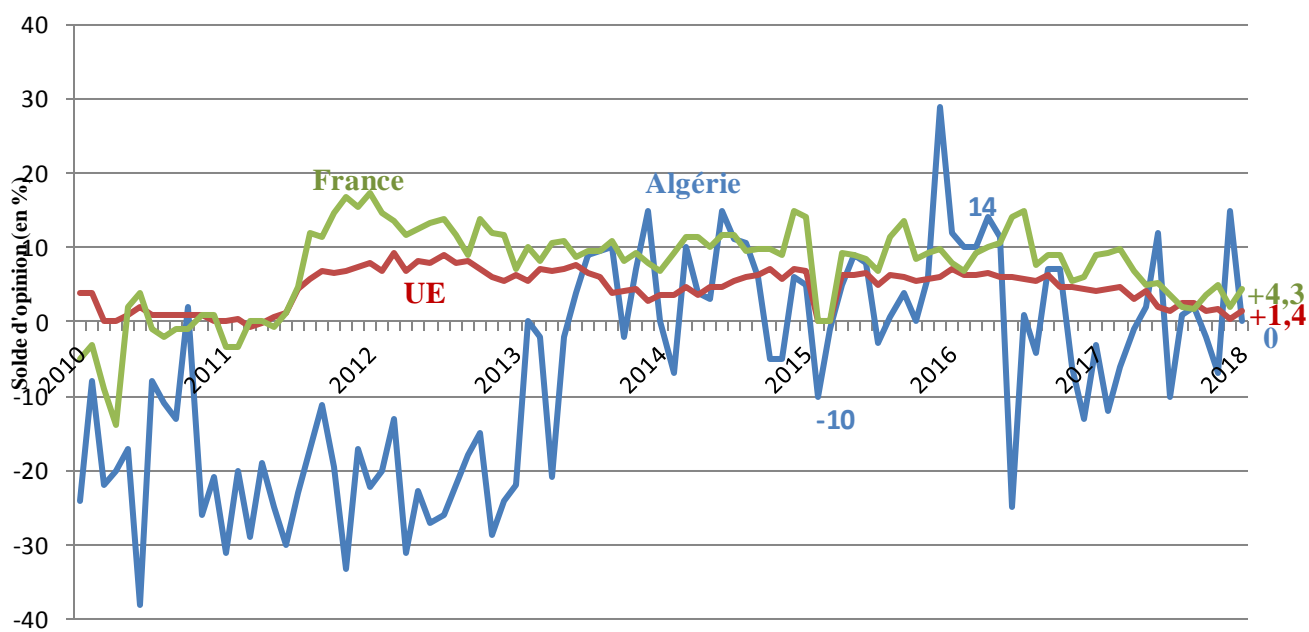
L'indice synthétique de toutes les réponses est toujours publié. Les indices sectoriels ou régionaux ne sont publiés que si un taux de réponse significatif est observé.

Indices	Questions														
	1	2A	2B	3	4	5	6	7	8	9	10	11	12	13	14
<b>Global</b>															
<b>-15</b>	-50	-41	-50	-7	54	71	8	25	-18	-10	-41	-39	-68	0	-32
Sectoriel: <b>Industries agro-alimentaires</b>															
<b>10</b>	-20	-40	-50	0	60	80	-20	20	0	20	-20	-20	-100	-50	-33
Sectoriel : <b>Autres industries</b>															
<b>-29</b>	-67	-59	-69	-35	53	71	0	18	-29	-41	-65	-59	-76	-8	-33
Sectoriel : <b>Services</b>															
<b>-22</b>	-53	-44	-56	-6	44	59	11	22	-37	-16	-39	-44	-56	17	-47
Sectoriel : <b>Bâtiment, Travaux publics, Hydraulique</b>															
<b>-2</b>	-42	-21	-28	16	63	82	21	37	5	16	-26	-21	-63	0	-14
Régional : <b>Centre</b>															
<b>-12</b>	-50	-40	-54	-8	52	83	28	32	-12	0	-32	-44	-64	-17	-36
Régional : <b>Ouest</b>															
<b>-47</b>	-70	-40	-56	-30	60	67	-30	0	-30	-20	-40	-60	-70	50	-57
Régional : <b>Est</b>															
<b>-9</b>	-45	-45	-48	0	50	59	0	27	-27	-23	-55	-27	-68	0	-19

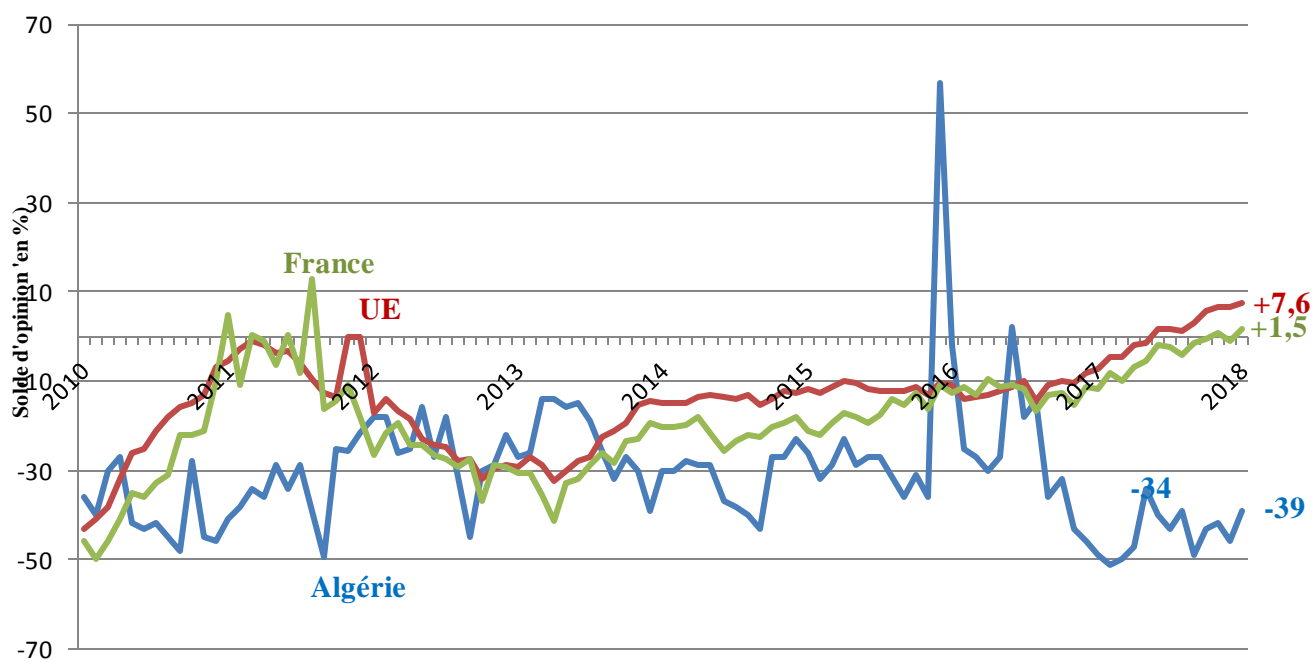
**G2. Perspectives de production à trois mois :  
Série de Janvier 2010 à Janvier 2018**



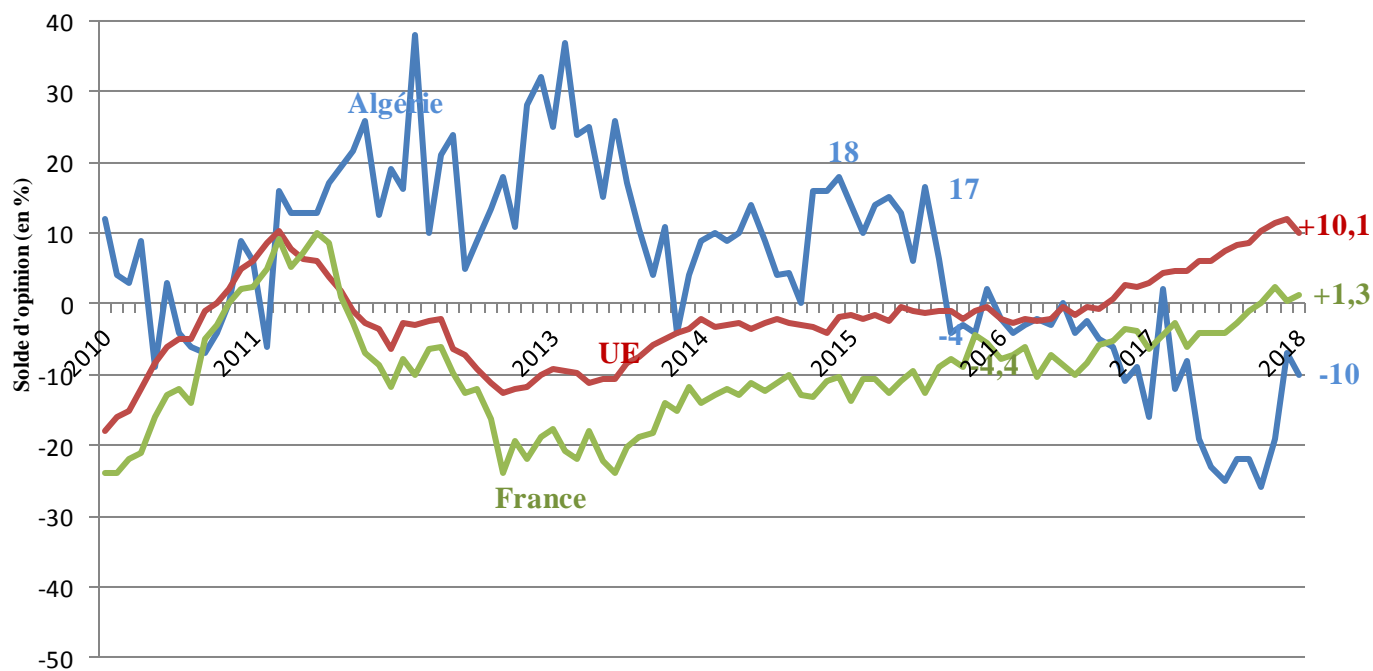
**G3. Niveau des stocks :  
Série de Janvier 2010 à Janvier 2018**



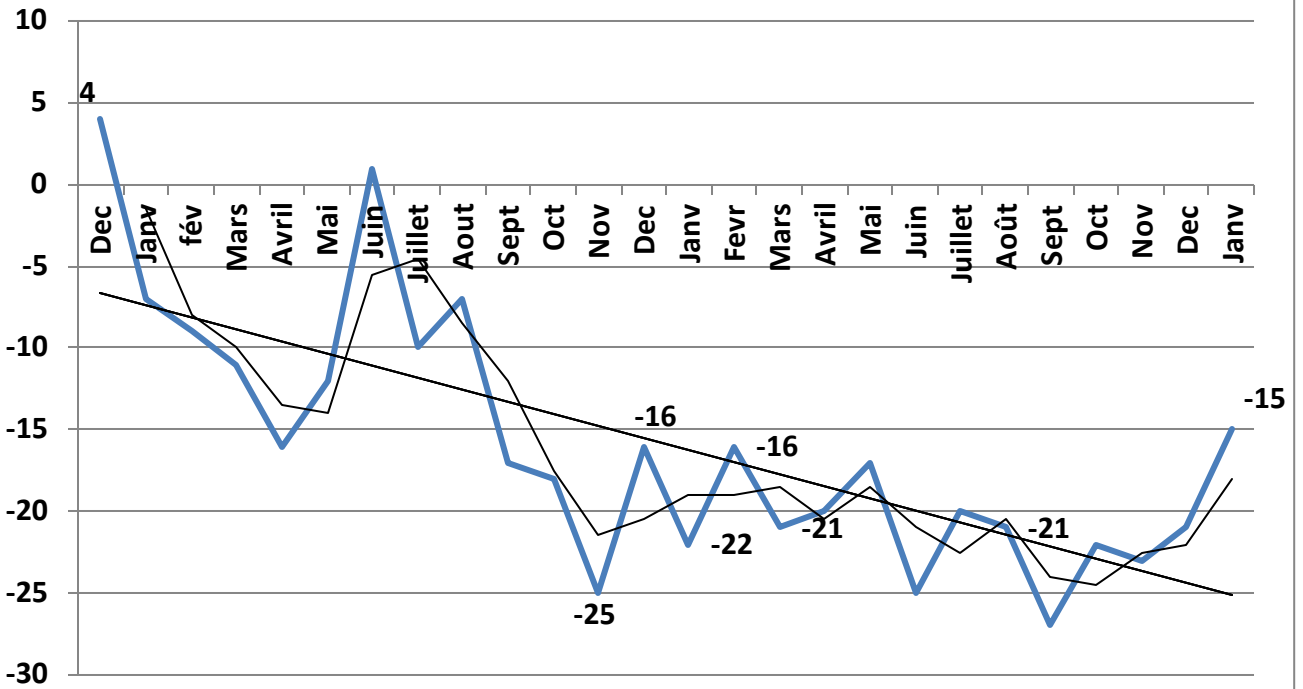
**G4. Carnet des commandes :**  
Série de Janvier 2010 à Janvier 2018



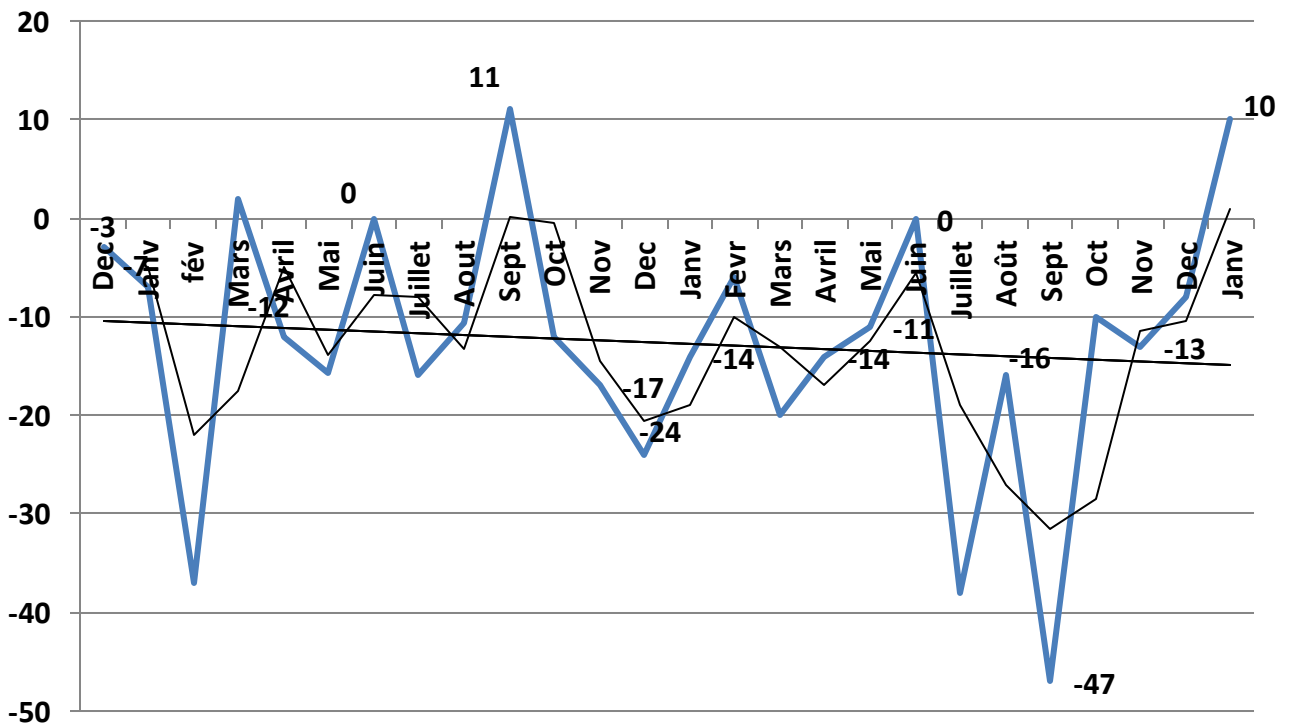
**G5. Perspectives de l'emploi à trois mois :**  
Série de Janvier 2010 à janvier 2018



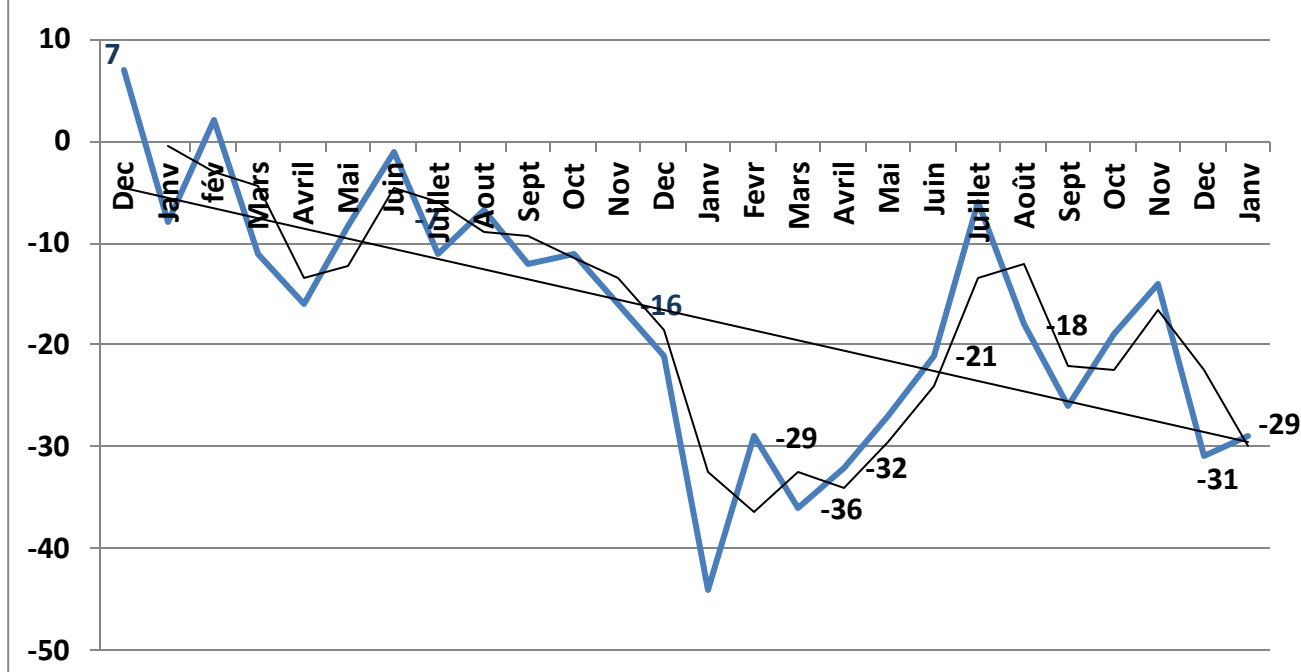
**G6. Evolution et tendance de l'Indice global (toutes activités économiques)  
de Décembre 2015 à Janvier 2018**



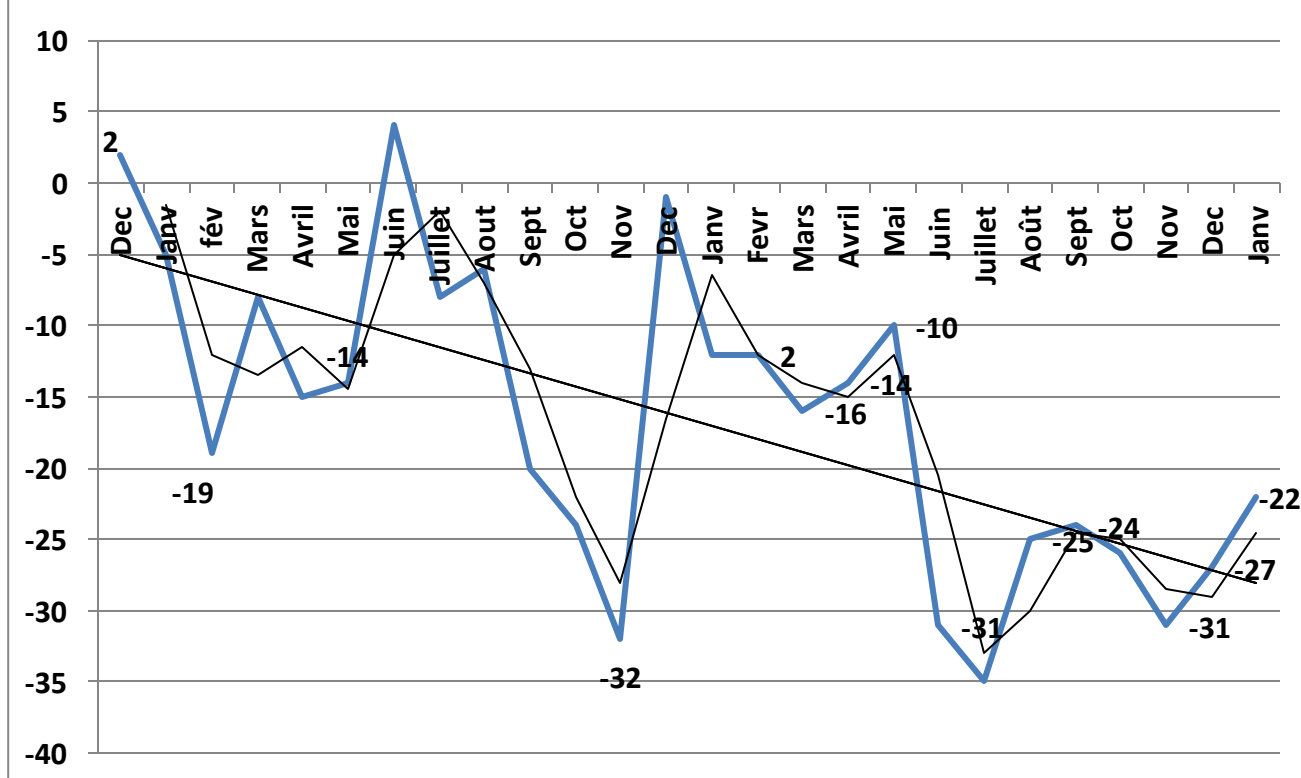
**G7. Evolution et tendance de l'Indice des IAA  
de Décembre 2015 à Janvier 2018**



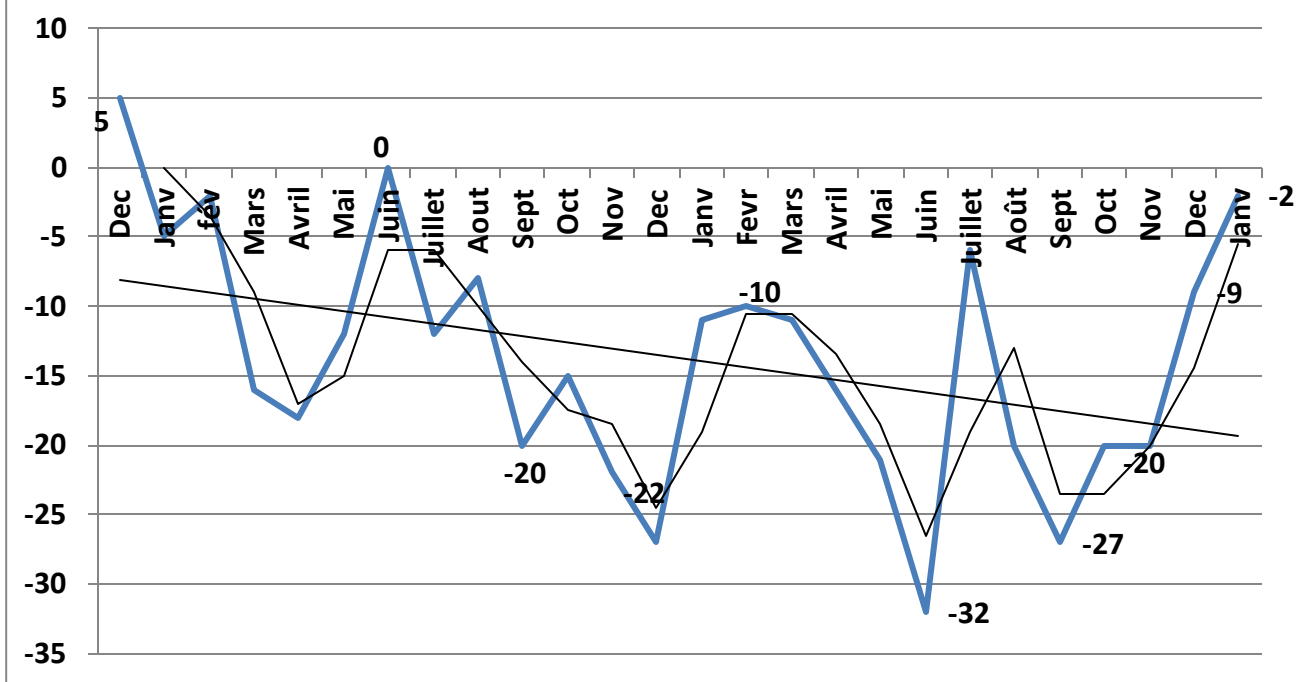
**G8. Evolution et tendance de l'Indice des industries (hors Agro-alimentaires) de Décembre 2015 à Janvier 2018**



**G9. Evolution et tendance de l'Indice des Services de Décembre 2015 à Janvier 2018**



**G10. Evolution et tendance de l'Indice du BTPH  
de Décembre 2015 à Janvier 2018**

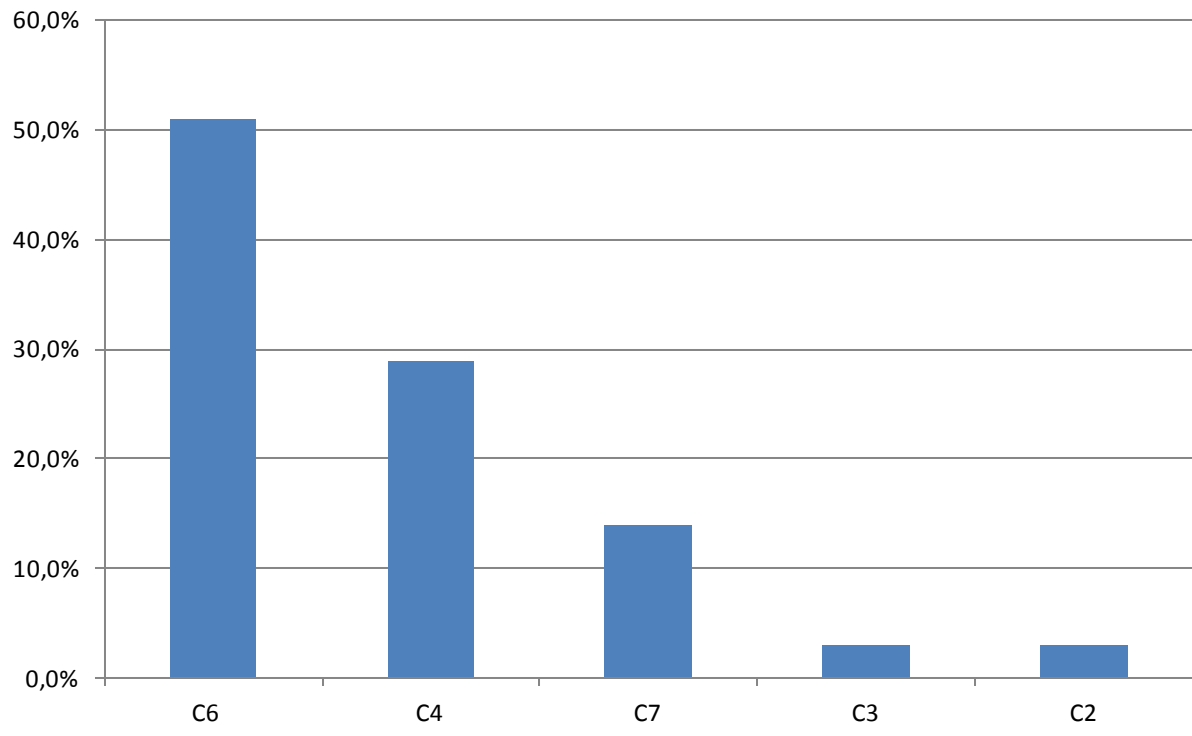


**T1 Répartition des réponses selon les contraintes et les secteurs d'activité (en %)**

<b>Secteurs d'activité économique</b> <b>Contraintes</b>	<b>Services</b>	<b>BTPH</b>	<b>Industries (Hors IAA)</b>	<b>IAA</b>	<b>Ensemble des secteurs</b>
C6 Difficulté de recouvrement des créances	67%	47%	47%	20%	<b>51%</b>
C4 Difficulté d'approvisionnement en matières premières	22%	16%	35%	80%	<b>29%</b>
C7 Difficulté d'accès au crédit	11%	21%	12%		<b>14%</b>
C3 Difficulté d'écouler la production en raison de difficultés de transport		11%			<b>3%</b>
C2 Rupture dans la distribution d'eau		5%	6%		<b>3%</b>
<b>Total</b>	<b>100,0%</b>	<b>100,0%</b>	<b>100,0%</b>	<b>100,0%</b>	<b>100%</b>
<b>Total des réponses par secteur (toutes contraintes confondues)</b>	<b>32%</b>	<b>32%</b>	<b>28%</b>	<b>8%</b>	<b>100%</b>



**G11 Répartition des réponses selon les contraintes  
(Tous secteurs confondus)**



**G12 Répartition des réponses selon les contraintes et les secteurs  
d'activité économique**

