

Baromètre des chefs d'entreprise

Enquête du mois de février 2018

1 - Description générale

L'enquête mensuelle Baromètre des Chefs d'Entreprise est un sondage réalisé par Internet.

Le temps nécessaire pour répondre aux questions ne dépasse guère les deux minutes.

Les chefs d'entreprise peuvent s'inscrire sur le site du FCE (www.fce.dz).

Chaque personne inscrite reçoit vers le 10 de chaque mois, un mail l'invitant à répondre à l'enquête et le présent rapport de synthèse la veille de sa publication officielle.

La confidentialité des réponses individuelles est garantie par le FCE.

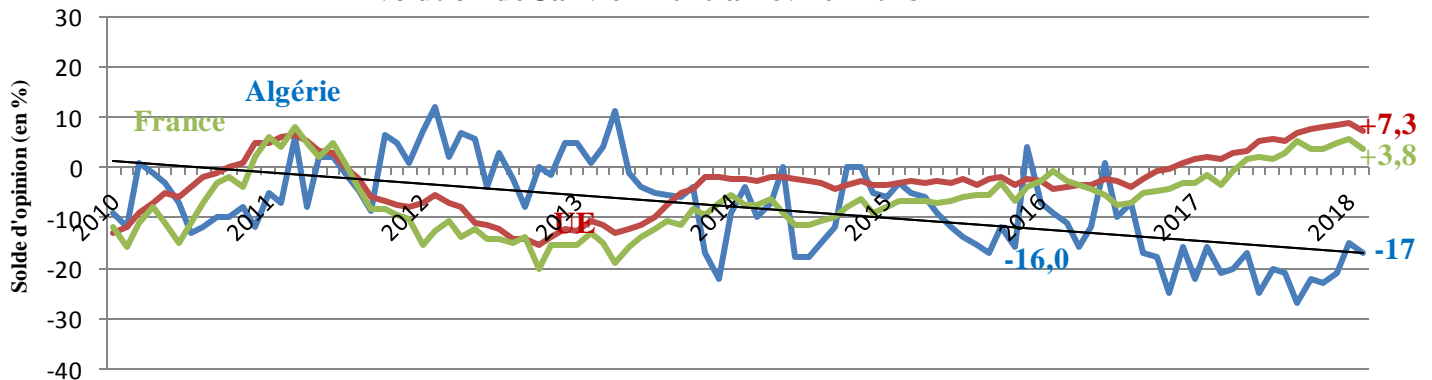
2 – Comparaisons internationales de l'indice de confiance des Chefs d'Entreprise :

L'indice de confiance des Chefs d'Entreprise est le résultat le plus connu de l'enquête.

Il est calculé à partir de trois questions concernant : les perspectives de production, le volume des commandes et le niveau des stocks.

Les graphiques ci-après montrent l'évolution de l'indice global et des autres indicateurs

**G1. Indices de confiance des Chefs d'entreprise :
Evolution de Janvier 2010 à Février 2018**



Sources : Forum des Chefs d'Entreprise (www.fce.dz)

Commission européenne – Direction générale des Affaires économiques et financières

(<https://ec.europa.eu/info/business-economy-euro/indicators-statistics/economic-databases/business-and-consumer->

Commentaires : Après avoir noté une nette amélioration des indices de confiance pour l'ensemble des secteurs d'activité économique au début de l'année 2018, on relève ce mois-ci, une baisse significative pour l'ensemble des secteurs à l'exception de celui de l'Industrie hors IAA. Ce dernier ne quitte pas pour autant la zone négative.

L'indice de **confiance global** des chefs d'entreprise (tous secteurs d'activité économique confondus) s'est dégradé de deux points. Il affiche une valeur de -17 au mois de février contre -15 au mois de janvier 2018. Les conséquences de ce recul sont :

*Malgré une amélioration des **perspectives de production** (Cf. G2) de 6 points (passant de -7 en janvier à -1 en février), le niveau des **stocks de produits fabriqués** (Cf. G3) se dégrade et enregistre une hausse de 4 points (0 en janvier à 4 en février).

*Une baisse du **carnet de commandes locales** (Cf. G4) de 5 points (-39 en janvier contre -44 en février).

*Une hausse de 13 points des **prix d'achat des matières premières** durant les 3 derniers mois (54 en janvier à 67 en février) et 75% des réponses recueillies signalent cette dégradation en février.

Par secteur d'activité : On remarque un recul dans trois secteurs :

1-L'indice de confiance des **Industrie Agroalimentaire** « IAA » (Cf. G7), enregistre une valeur de -16 en février contre +10 en janvier, soit une forte chute de 26 points qui le fait repasser en zone négative.

2-L'indice de confiance du **BTPH** (Cf. G10), affiche une valeur de -13 en février contre -2 en janvier, soit une chute de 11 points.

3-L'indice de confiance des **Services** (Cf. G9), passe de -22 en janvier à -28 en février, soit une baisse de 6 points.

Par contre, le secteur des **Industries** (Hors IAA) est le seul à enregistrer une augmentation de 17 points sans toutefois quitter la zone négative (Cf. G8). Il passe de -29 en janvier à -12 en février.

Par régions géographiques, l'indice de confiance des chefs d'entreprise de la région Centre a enregistré une baisse de 13 points (-12 en janvier contre -25 en février). En revanche pour la région Ouest, on note une forte augmentation de 43 points (-47 en janvier à -4 en février). Enfin la région Est, reste stable avec une valeur de -9.

Pour l'Union Européenne, l'indice de confiance de l'ensemble des industriels de l'UE et de la France ont baissé respectivement de 1,4 point pour le premier, il passe de 8,7 en janvier à 7,3 en février et de 1,7 point pour le second qui affiche une valeur 3,8 en février contre 5,5 en janvier (Cf. Graphe 1).

3 – Intitulé des questions

Le sondage mensuel comporte 15 questions. Chaque question propose trois types de réponses (négatif, neutre, positif) et, dans certains cas une possibilité de non-réponse (ne sait pas ou non concerné).

- Q1- Evolution du climat économique général (3 derniers mois)
- Q2A - Evolution du niveau de production dans l'entreprise (3 derniers mois)
- Q2B - Evolution du niveau de production dans le secteur d'activité (3 derniers mois)
- Q3 - Tendence du niveau de production dans l'entreprise (3 prochains mois)
- Q4 - Evolution du niveau des prix d'achat (3 derniers mois)
- Q5 - Evolution du niveau des prix d'achat (3 prochains mois)
- Q6 - Evolution du niveau des prix de vente (3 derniers mois)
- Q7 - Evolution du niveau des prix de vente (3 prochains mois)
- Q8 - Evolution du niveau d'emploi dans l'entreprise (3 derniers mois)
- Q9 - Evolution du niveau d'emploi dans l'entreprise (3 prochains mois)
- Q10 - Taux d'utilisation actuel des moyens de production
- Q11- Niveau actuel des commandes locales
- Q12 - Niveau actuel des commandes de l'étranger
- Q13 - Niveau actuel des stocks de produits fabriqués par rapport à la normale
- Q14 - Niveau actuel des commandes aux fournisseurs par rapport à la normale

4 – Résultats

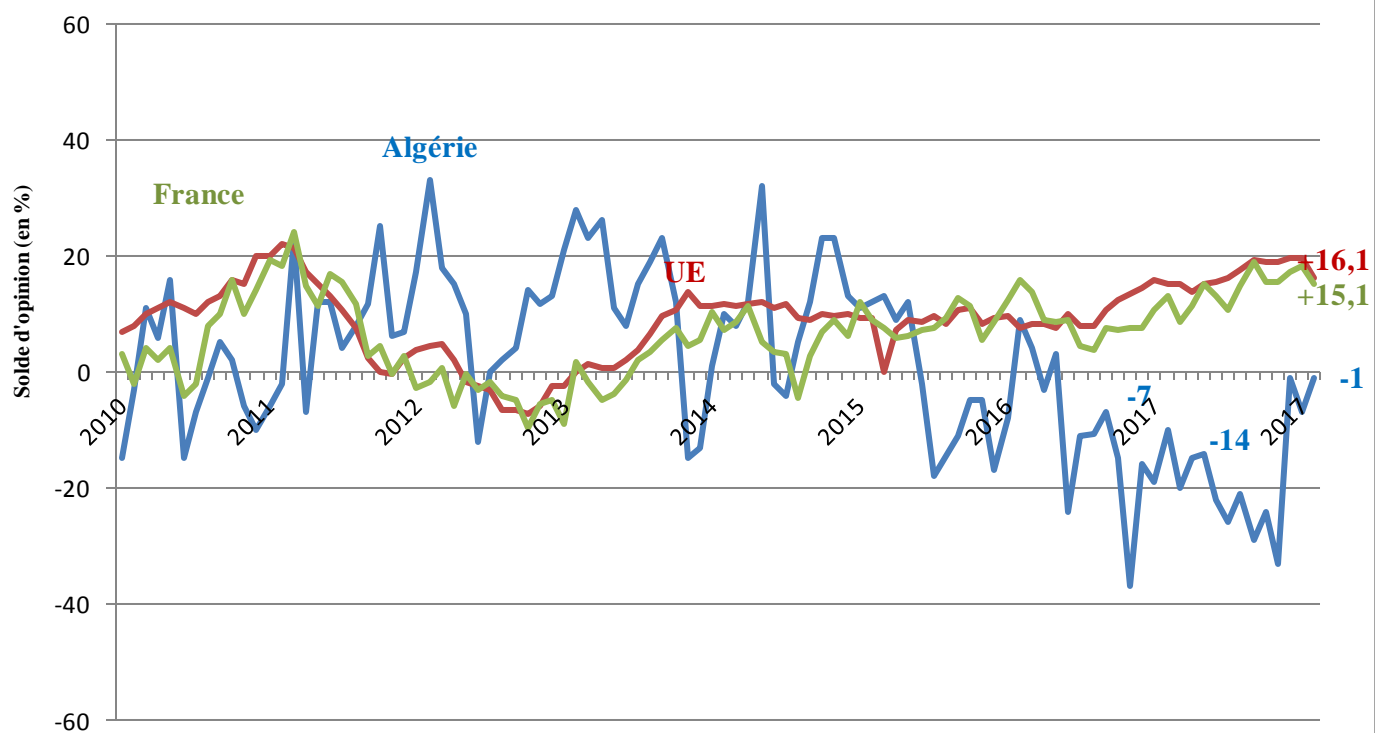
Le tableau des résultats ci-dessous donne les *soldes des opinions positives et négatives*.

L'indice de confiance des Chefs d'entreprise est la moyenne des niveaux aux questions 3,11 et 13.

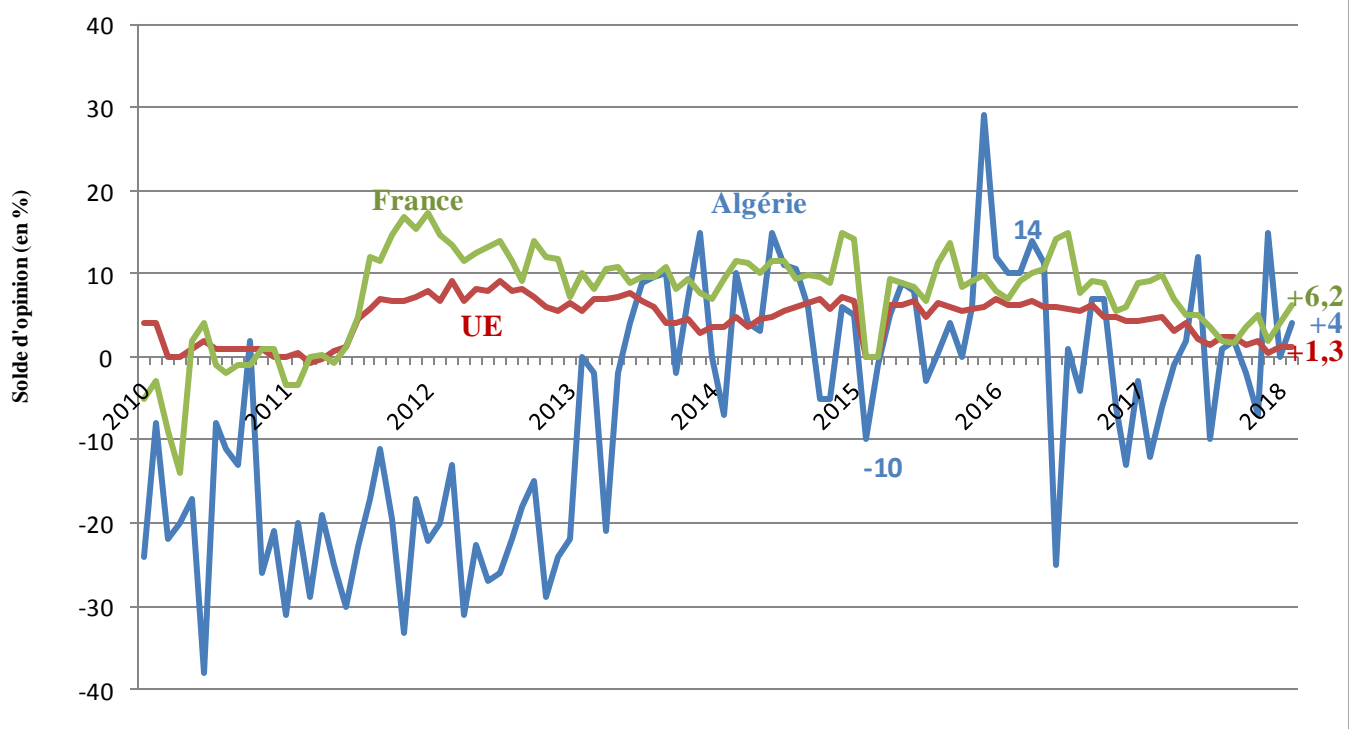
L'indice synthétique de toutes les réponses est toujours publié. Les indices sectoriels ou régionaux ne sont publiés que si un taux de réponse significatif est observé.

Indice	Questions														
	1	2A	2B	3	4	5	6	7	8	9	10	11	12	13	14
Global															
-17	-48	-34	-45	-1	67	73	18	27	-11	-1	-44	-44	-59	4	-34
Sectoriel: Industries agro-alimentaires															
-16	-29	-14	-43	14	29	20	0	14	-29	0	-29	-43	-71	20	-40
Sectoriel : Autres industries															
-12	-33	-44	-32	8	72	80	20	24	0	12	-44	-48	-60	-5	-33
Sectoriel : Services															
-28	-53	-20	-56	-30	85	82	30	30	-24	-24	-35	-40	-55	13	-27
Sectoriel : Bâtiment, Travaux publics, Hydraulique															
-13	-65	-43	-50	10	57	72	10	33	-5	5	-57	-43	-57	7	-38
Régional : Centre															
-25	-52	-48	-45	-22	67	80	7	19	-18	-7	-44	-52	-67	0	-32
Régional : Ouest															
-4	-22	-9	-44	-18	91	67	45	36	-9	-27	-36	-9	-45	-17	-43
Régional : Est															
-9	-50	-32	-40	26	58	67	19	32	-6	16	-48	-45	-55	9	-36

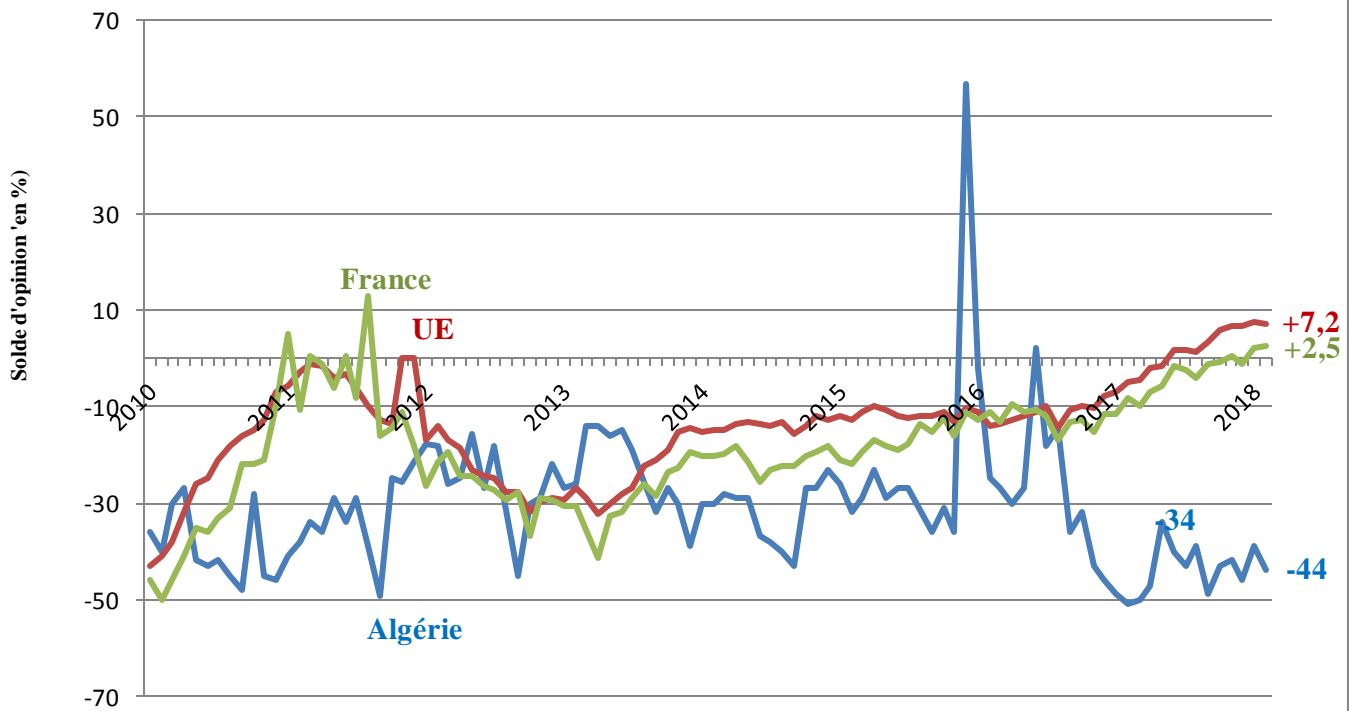
**G2. Perspectives de production à trois mois :
Série de Janvier 2010 à Février 2018**



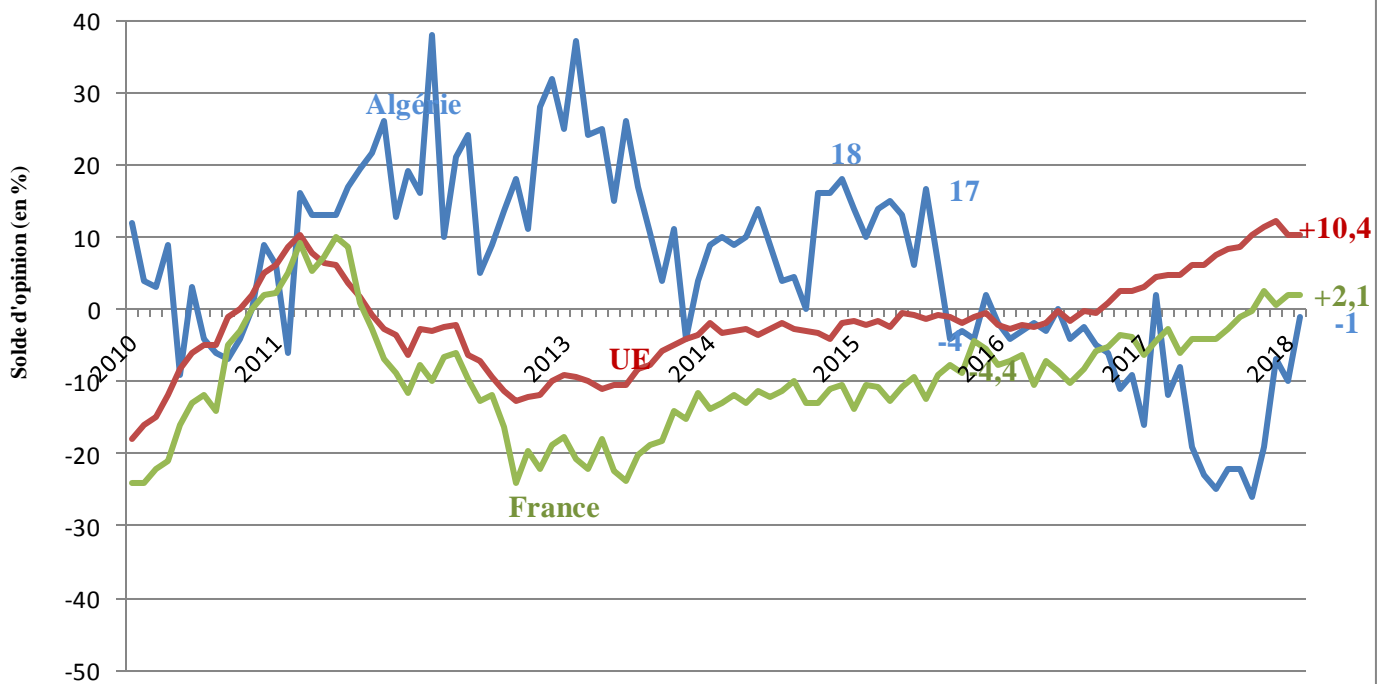
**G3. Niveau des stocks :
Série de Janvier 2010 à Février 2018**



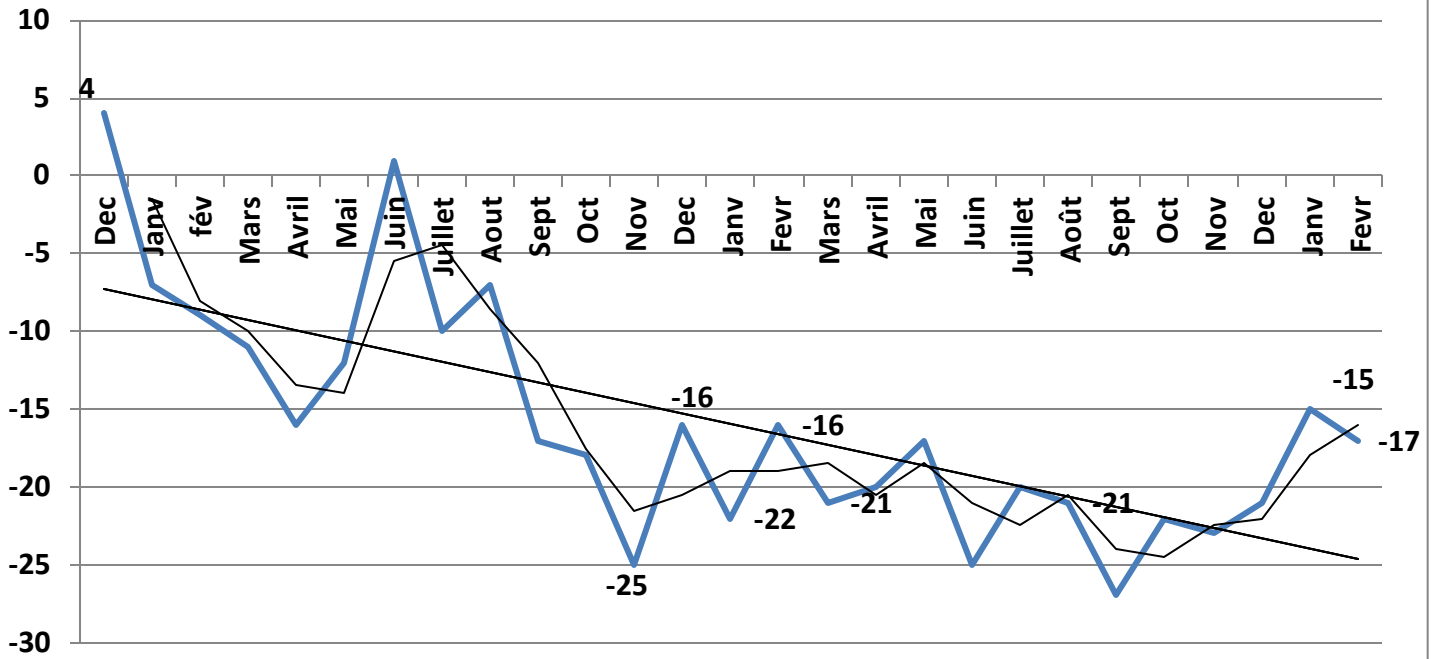
G4. Carnet des commandes :
Série de Janvier 2010 à Février 2018



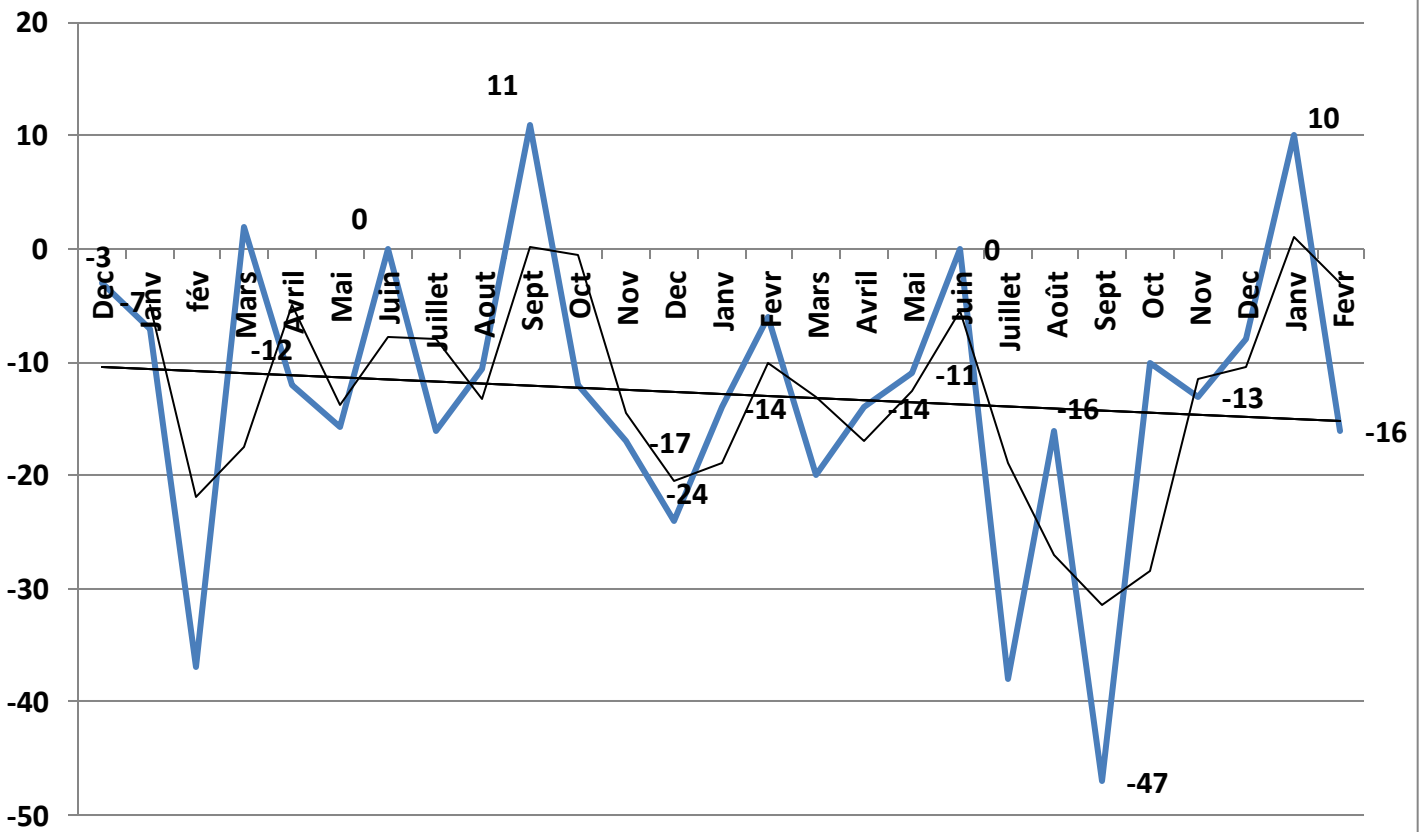
G5. Perspectives de l'emploi à trois mois :
Série de Janvier 2010 à Février 2018



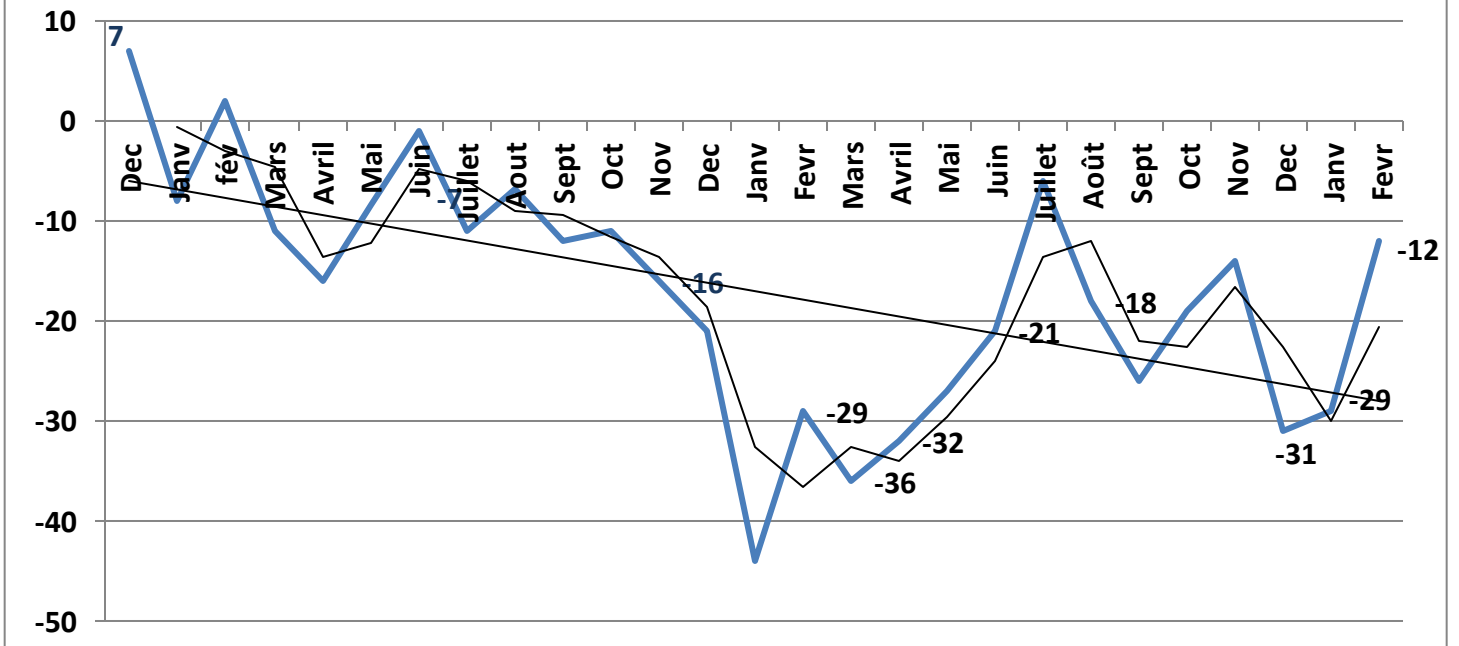
**G6. Evolution et tendance de l'Indice global (toutes activités économiques)
de Décembre 2015 à Février 2018**



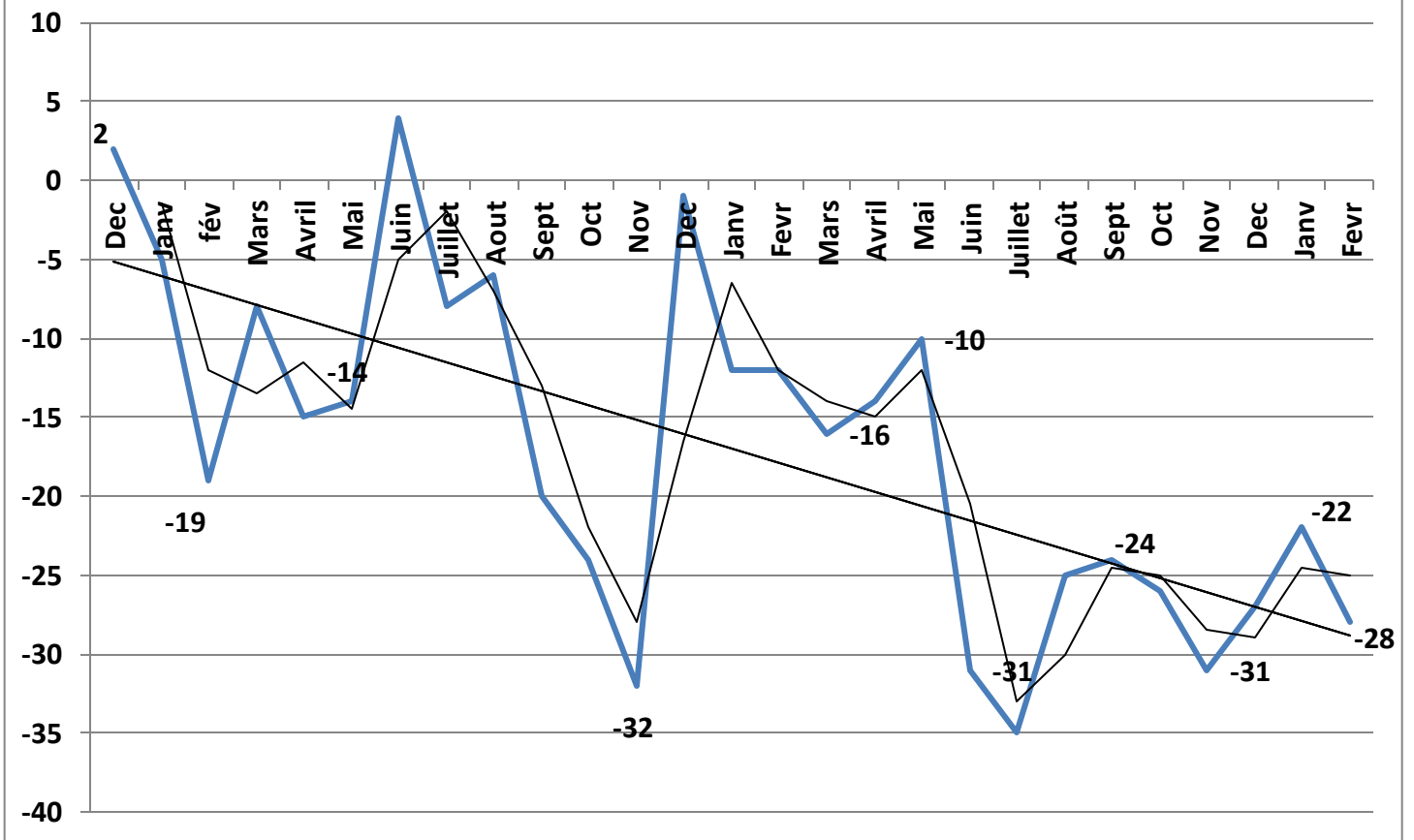
**G7. Evolution et tendance de l'Indice des IAA
de Décembre 2015 à Février 2018**



**G8. Evolution et tendance de l'Indice des industries (hors Agro-alimentaires)
de Décembre 2015 à Février 2018**



**G9. Evolution et tendance de l'Indice des Services
de Décembre 2015 à Février 2018**



**G10. Evolution et tendance de l'Indice du BTPH
de Décembre 2015 à Février 2018**

