

Baromètre des chefs d'entreprise

Enquête du mois de mars 2018

1 - Description générale

L'enquête mensuelle Baromètre des Chefs d'Entreprise est un sondage réalisé par Internet.

Le temps nécessaire pour répondre aux questions ne dépasse guère les deux minutes.

Les chefs d'Entreprise peuvent s'inscrire sur le site du FCE (www.fce.dz).

Chaque personne inscrite reçoit vers le 10 de chaque mois, un mail l'invitant à répondre à l'enquête et le présent rapport de synthèse la veille de sa publication officielle.

La confidentialité des réponses individuelles est garantie par le FCE.

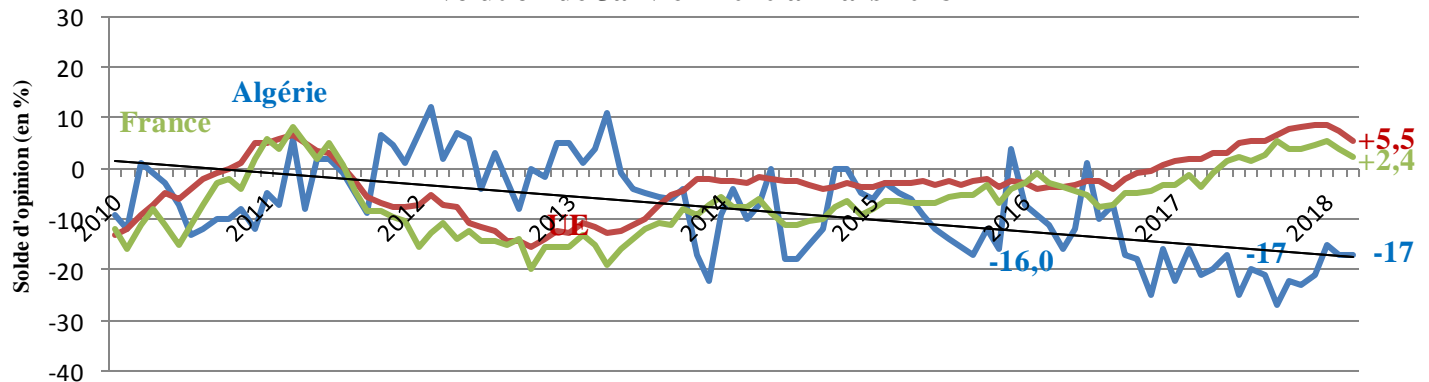
2 – Comparaisons internationales de l'indice de confiance des Chefs d'Entreprise :

L'indice de confiance des Chefs d'Entreprise est le résultat le plus connu de l'enquête.

Il est calculé à partir de trois questions concernant : les perspectives de production, le volume des commandes et le niveau des stocks.

Les graphiques ci-après montrent l'évolution de l'indice global et des autres indicateurs

**G1. Indices de confiance des Chefs d'entreprise :
Evolution de Janvier 2010 à Mars 2018**



Sources : Forum des Chefs d'Entreprise (www.fce.dz)

Commission européenne – Direction générale des Affaires économiques et financières

(https://ec.europa.eu/info/business-economy-euro/indicators-statistics/economic-databases/business-and-consumer-surveys/download-business-and-consumer-survey-data/press-releases_en)

Commentaires : Durant les mois de mars et février 2018, l'indice de confiance global (toutes activités économiques confondues) s'est stabilisé et affiche la même valeur : -17.

L'indice de confiance par secteur d'activité :

On note une amélioration dans deux secteurs :

1-Le secteur des **Services** (Cf. G9) qui affiche une valeur -18 en mars contre -28 en février, soit une progression de 10 points.

2- Le secteur de l'**Industrie Agroalimentaire** (IAA) (Cf. G7) qui affiche une valeur -13 en mars contre -16 en février, soit une hausse de 3 points.

En revanche, les deux autres secteurs enregistrent un recul :

1- Le secteur du **BTPH** (Cf. G10) a baissé de 8 points. Il passe d'une valeur -21 en mars à -13 en février.

2- Le secteur des **Industries** (Hors IAA) (Cf. G8) affiche une valeur -14 en mars contre -12 en février, soit un recul de 2 points.

On remarque également une baisse des **perspectives de production** (Cf. G2) de 22 points (-1 en février à -23 en mars) et le niveau des **stocks de produits fabriqués** (Cf. G3) dégringole de 27 points (4 en février à -23 en mars), ainsi qu'une baisse du niveau **des commandes** (Cf. G4), tous secteurs d'activités confondus, de 8 points (-44 en février à -52 en mars). Cette situation a eu pour conséquence une prévision d'une baisse de l'indicateur de l'évolution de l'**emploi** dans l'entreprise pour les 3 prochains mois (Cf. G5), celui-ci passe de -1 point en février à -13 en mars.

Par régions géographiques, l'indice de confiance des chefs d'entreprise de la région Centre enregistre une amélioration de 6 points (-19 en mars contre -25 en février). L'indice de confiance de la région Ouest et Est enregistre une baisse, soit de 22 points pour l'Ouest (-26 en mars contre -4 en février) et une baisse de 4 points pour l'Est (-13 en mars contre -9 en février).

Pour l'Union Européenne, l'indice de confiance de l'ensemble des industriels de l'UE et de la France enregistre une baisse au troisième mois depuis le début de l'année 2018. L'UE enregistre une valeur de 5,5 points en mars contre 7,3 en février, soit un recul de 1,8 point. Celui de la France s'est dégradé de 1,3 point et affiche une valeur de 2,4 points en mars contre 3,7 en février (Cf. Graphe 1).

3 – Intitulé des questions

Le sondage mensuel comporte 15 questions. Chaque question propose trois types de réponses (négatif, neutre, positif) et, dans certains cas une possibilité de non-réponse (ne sait pas ou non concerné).

Q1- Evolution du climat économique général (3 derniers mois)

Q2A - Evolution du niveau de production dans l'entreprise (3 derniers mois)

Q2B - Evolution du niveau de production dans le secteur d'activité (3 derniers mois)

Q3 - Tendances du niveau de production dans l'entreprise (3 prochains mois)

Q4 - Evolution du niveau des prix d'achat (3 derniers mois)

Q5 - Evolution du niveau des prix d'achat (3 prochains mois)

Q6 - Evolution du niveau des prix de vente (3 derniers mois)

Q7 - Evolution du niveau des prix de vente (3 prochains mois)

Q8 - Evolution du niveau d'emploi dans l'entreprise (3 derniers mois)

Q9 - Evolution du niveau d'emploi dans l'entreprise (3 prochains mois)

Q10 - Taux d'utilisation actuel des moyens de production

Q11- Niveau actuel des commandes locales

Q12 - Niveau actuel des commandes de l'étranger

Q13 - Niveau actuel des stocks de produits fabriqués par rapport à la normale

Q14 - Niveau actuel des commandes aux fournisseurs par rapport à la normale

4 – Résultats

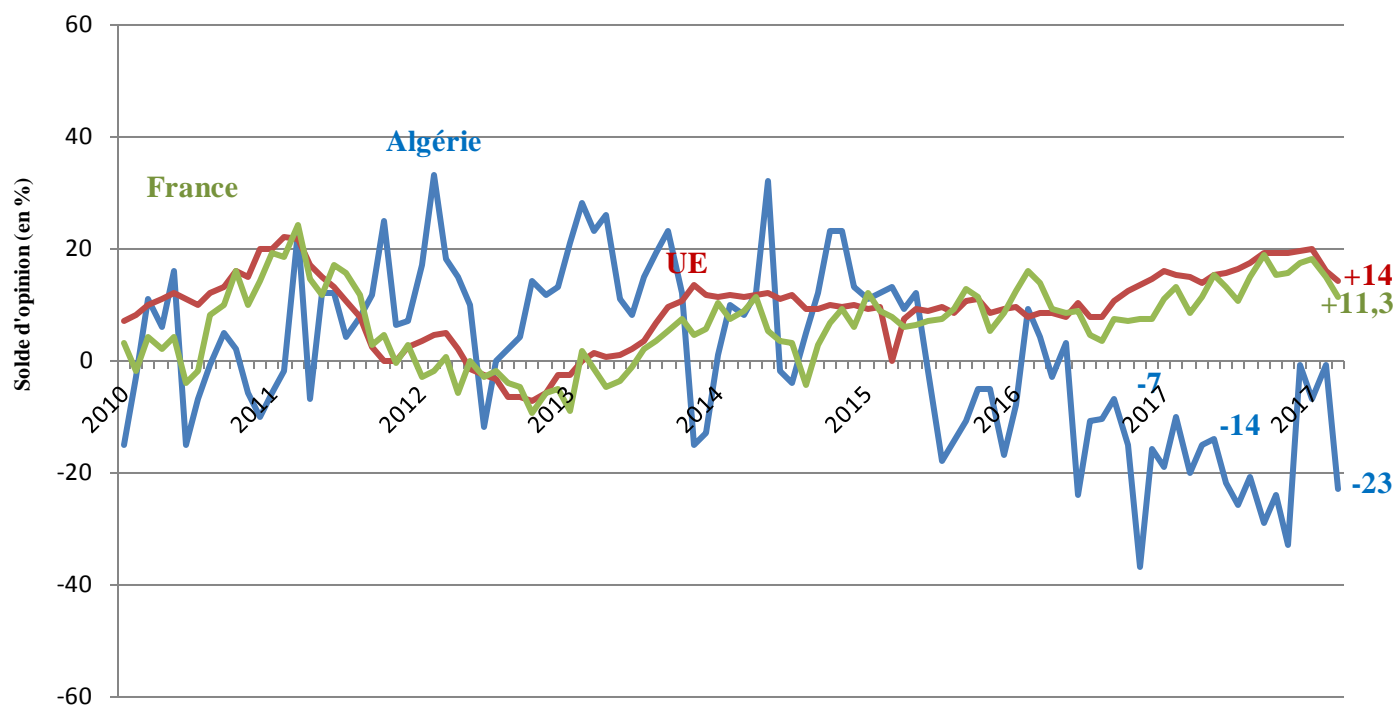
Le tableau des résultats ci-dessous donne les *soldes des opinions positives et négatives*.

L'indice de confiance des Chefs d'entreprise est la moyenne des niveaux aux questions 3,11 et 13.

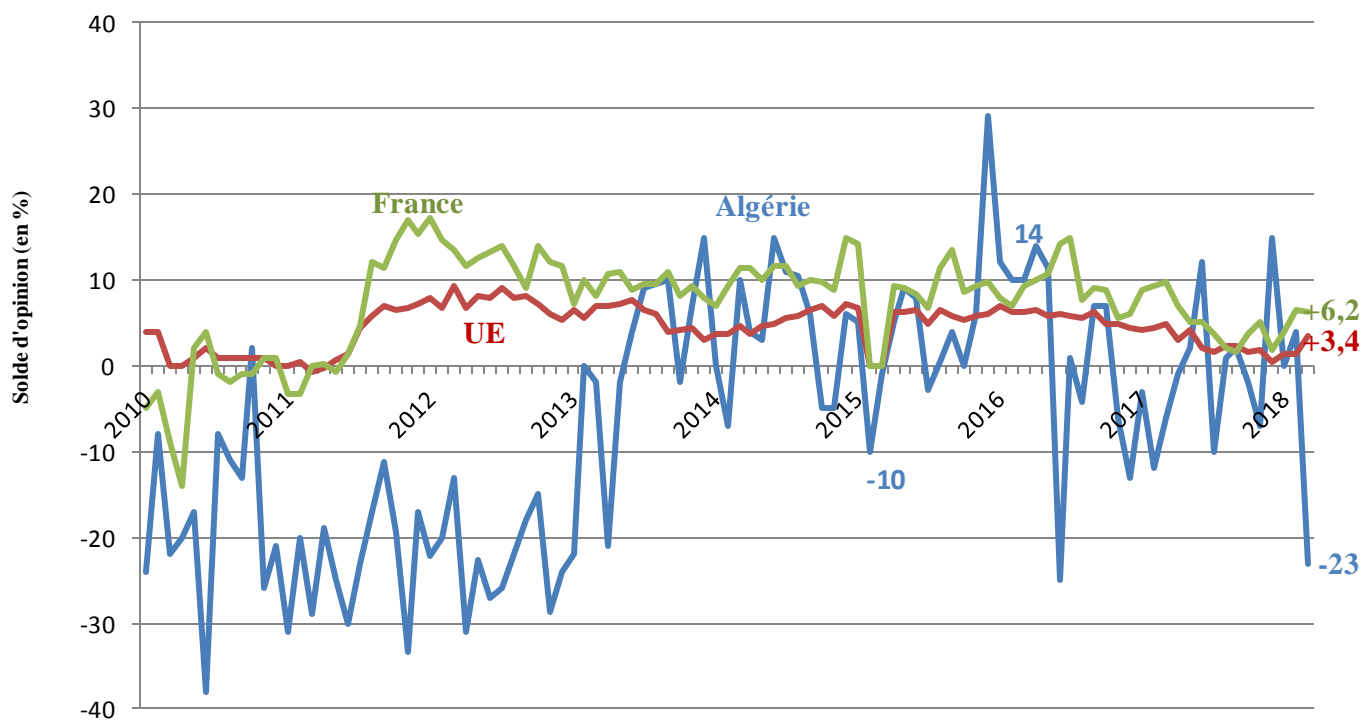
L'indice synthétique de toutes les réponses est toujours publié. Les indices sectoriels ou régionaux ne sont publiés que si un taux de réponse significatif est observé.

Indice	Questions														
	1	2A	2B	3	4	5	6	7	8	9	10	11	12	13	14
Global															
-17	-49	-45	-48	-23	62	69	20	26	-26	-13	-46	-52	-71	-23	-47
Sectoriel: Industries agro-alimentaires															
-13	-57	-57	-50	-29	43	57	43	43	-29	0	0	-71	-86	-60	-60
Sectoriel : Autres industries															
-14	-37	-40	-44	-15	75	94	40	55	-5	10	-45	-35	-55	-8	-38
Sectoriel : Services															
-18	-55	-48	-50	-24	57	45	-10	5	-27	-18	-67	-52	-71	-21	-53
Sectoriel : Bâtiment, Travaux publics, Hydraulique															
-21	-53	-43	-50	-29	62	80	24	14	-43	-33	-43	-62	-81	-27	-43
Régional : Centre															
-19	-50	-40	-38	-20	63	78	27	40	-23	-13	-33	-53	-87	-15	-52
Régional : Ouest															
-26	-86	-78	-56	-11	78	29	0	11	0	11	-89	-67	-44	0	-67
Régional : Est															
-13	-40	-37	-56	-30	59	73	19	15	-37	-19	-44	-44	-59	-35	-33

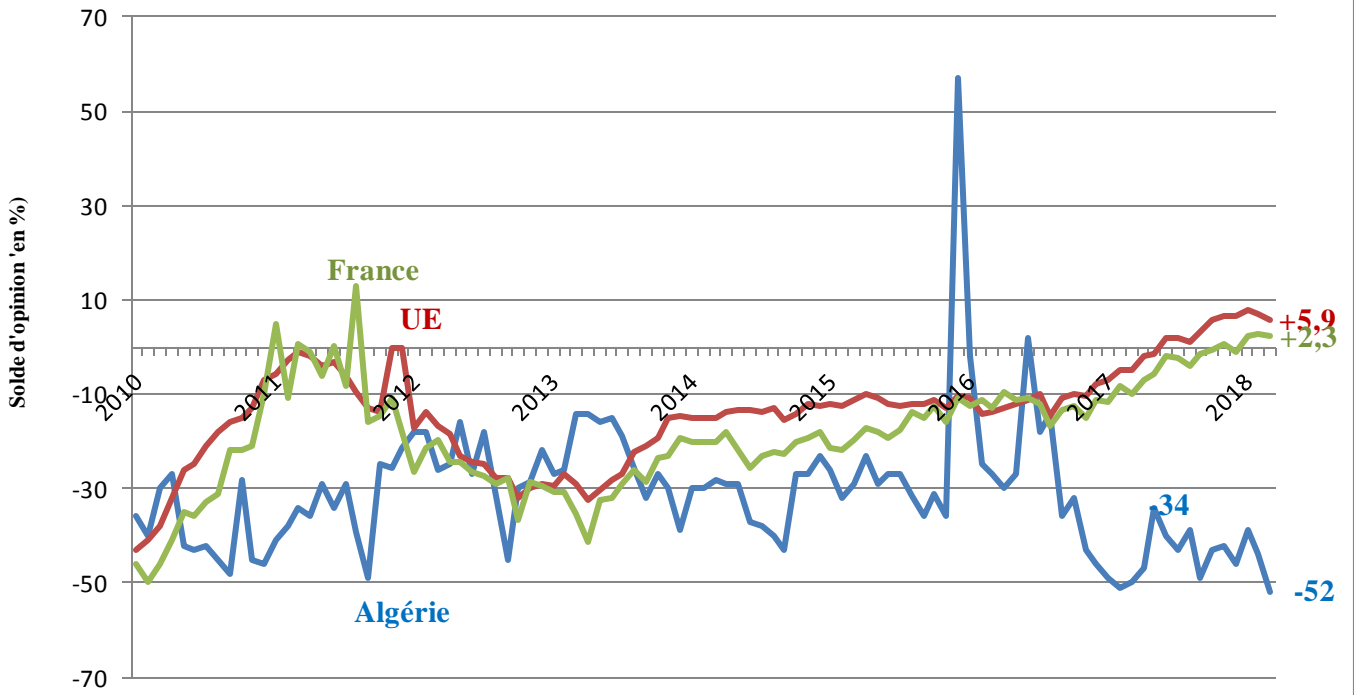
G2. Perspectives de production à trois mois : Série de Janvier 2010 à Mars 2018



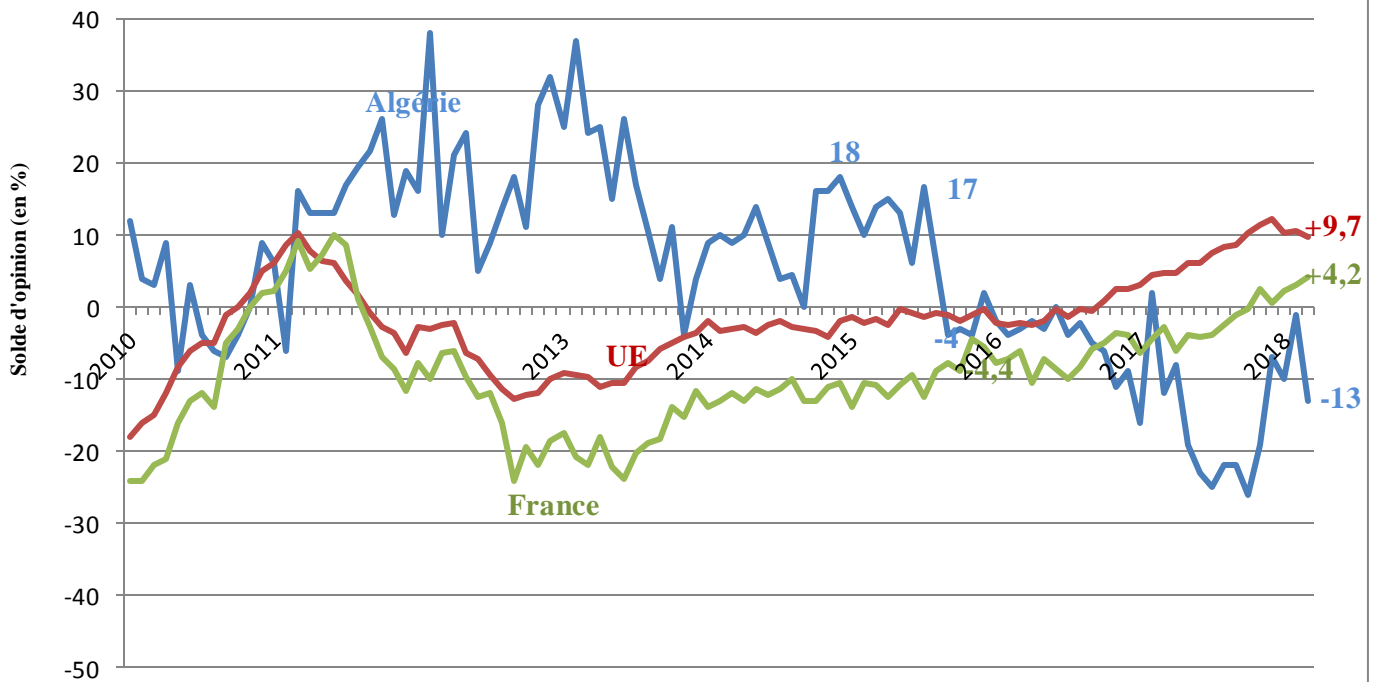
G3. Niveau des stocks : Série de Janvier 2010 à Mars 2018



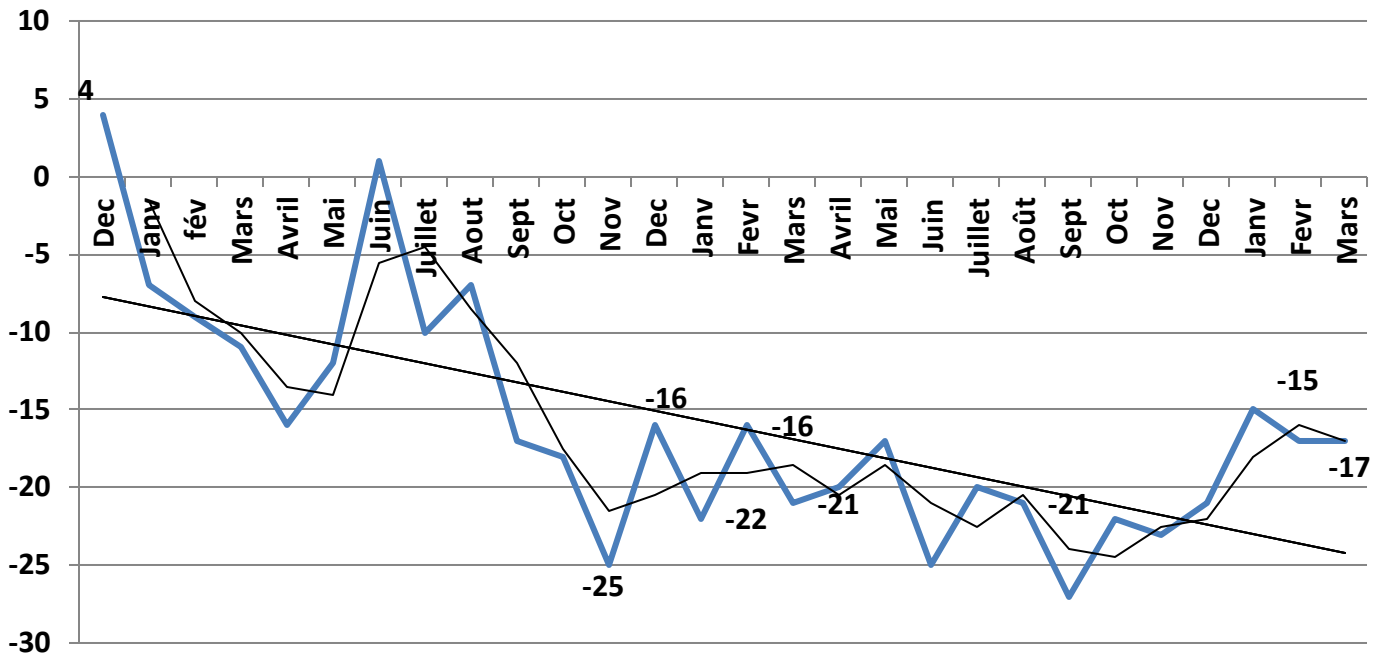
**G4. Carnet des commandes :
Série de Janvier 2010 à Mars 2018**



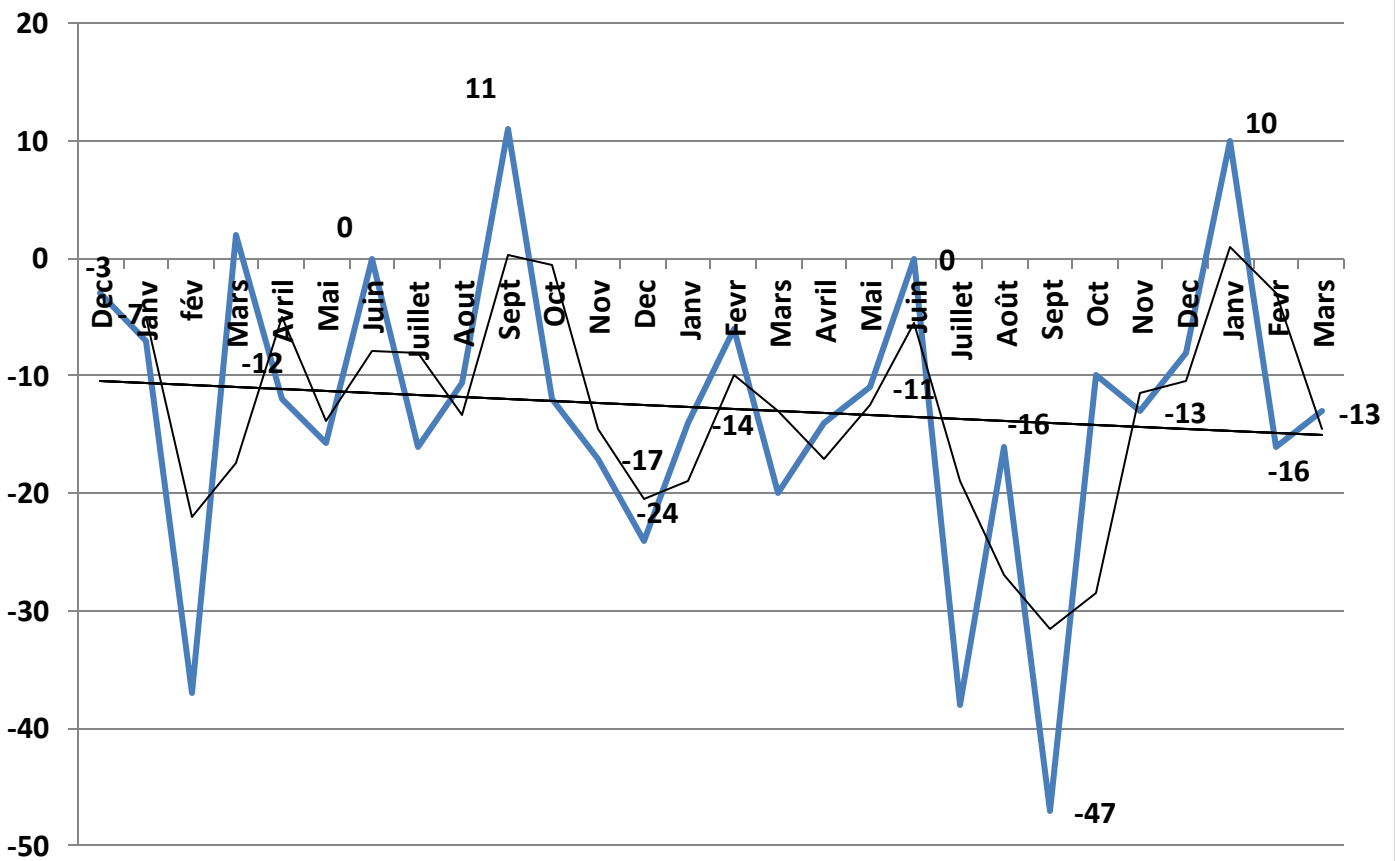
**G5. Perspectives de l'emploi à trois mois :
Série de Janvier 2010 à Mars 2018**



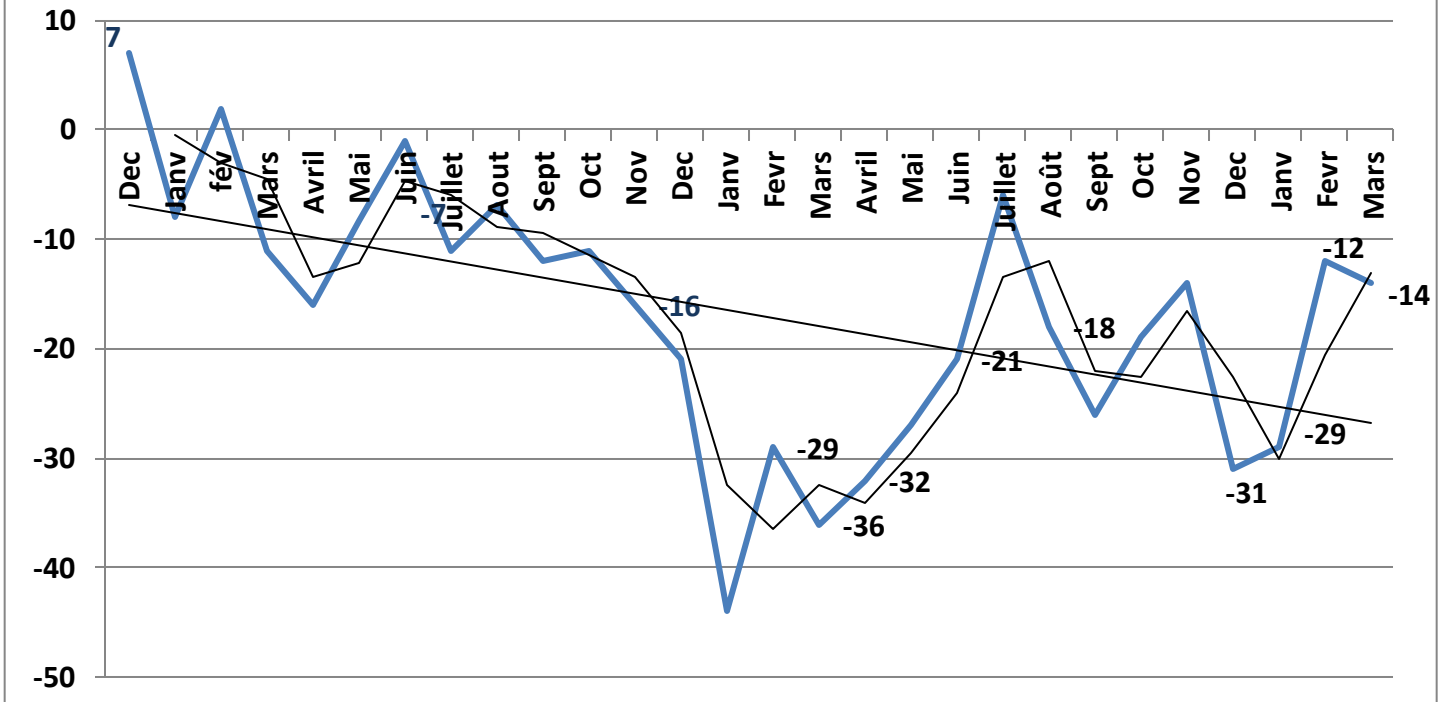
**G6. Evolution et tendance de l'Indice global (toutes activités économiques)
de Décembre 2015 à Mars 2018**



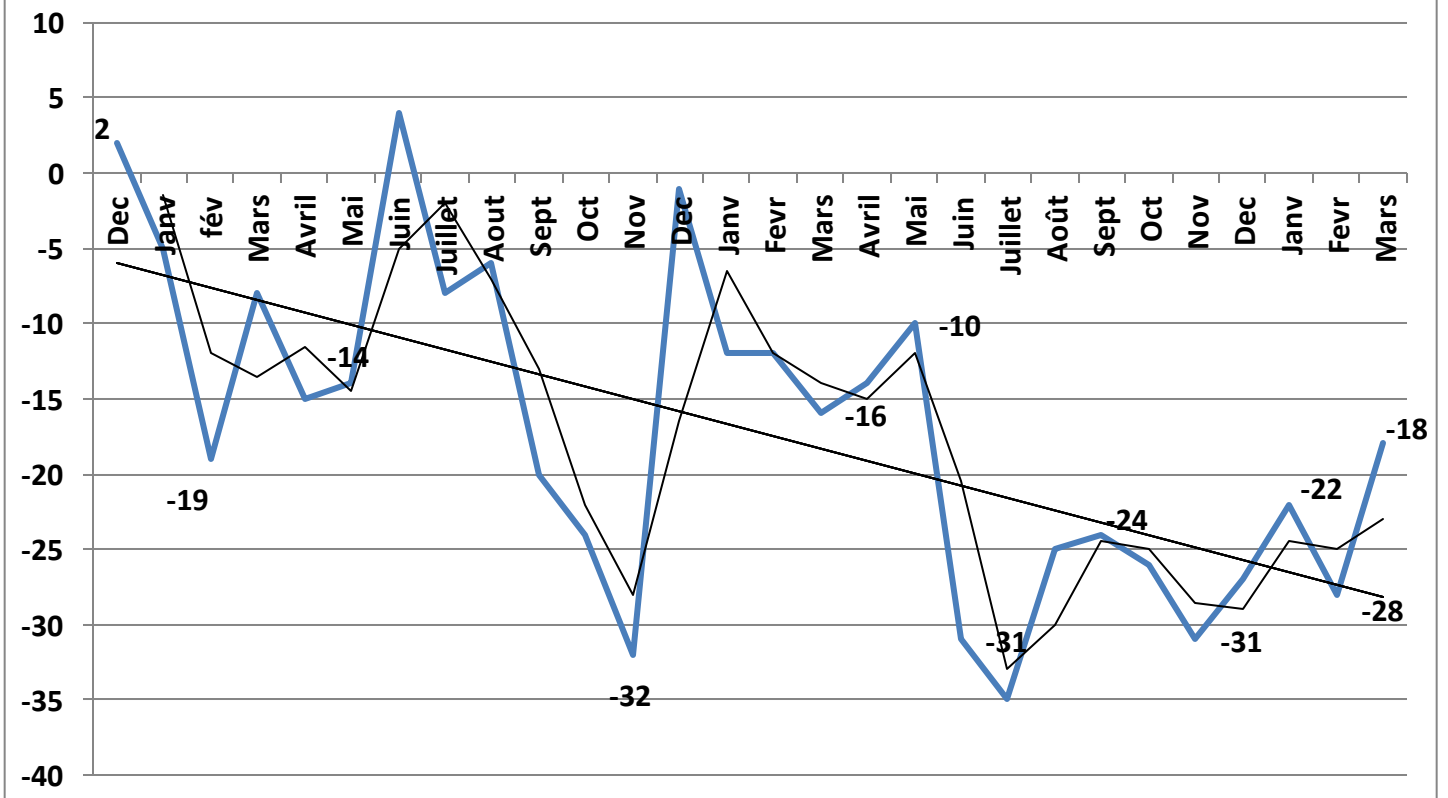
**G7. Evolution et tendance de l'Indice des IAA
de Décembre 2015 à Mars 2018**



**G8.Evolution et tendance de l'Indice des industries (hors Agro-alimentaires)
de Décembre 2015 à Mars 2018**



**G9.Evolution et tendance de l'Indice des Services
de Décembre 2015 à Mars 2018**



**G10. Evolution et tendance de l'Indice du BTPH
de Décembre 2015 à Mars 2018**

