

Baromètre des chefs d'entreprise

Enquête du mois d'avril 2018

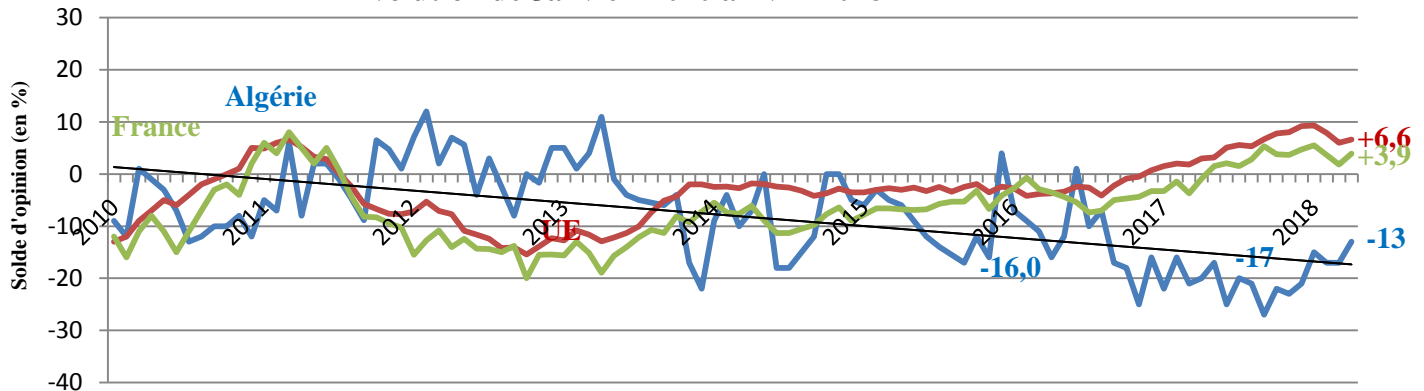
1 - Description générale

L'enquête mensuelle Baromètre des Chefs d'Entreprise est un sondage réalisé par Internet. Le temps nécessaire pour répondre aux questions ne dépasse guère les deux minutes. Les chefs d'Entreprise peuvent s'inscrire sur le site du FCE (www.fce.dz). Chaque personne inscrite reçoit vers le 10 de chaque mois, un mail l'invitant à répondre à l'enquête et le présent rapport de synthèse la veille de sa publication officielle. La confidentialité des réponses individuelles est garantie par le FCE.

2 – Comparaisons internationales de l'indice de confiance des Chefs d'Entreprise :

L'indice de confiance des Chefs d'Entreprise est le résultat le plus connu de l'enquête. Il est calculé à partir de trois questions concernant : les perspectives de production, le volume des commandes et le niveau des stocks. Les graphiques ci-après montrent l'évolution de l'indice global et des autres indicateurs

**G1. Indices de confiance des Chefs d'entreprise :
Evolution de Janvier 2010 à Avril 2018**



Sources : Forum des Chefs d'Entreprise (www.fce.dz)

Commission européenne – Direction générale des Affaires économiques et financières

(https://ec.europa.eu/info/business-economy-euro/indicators-statistics/economic-databases/business-and-consumer-surveys/download-business-and-consumer-survey-data/press-releases_en)

Commentaires : L'ensemble des secteurs d'activité économique a enregistré une amélioration par rapport au mois de mars à l'exception de celui des Industries (Hors IAA).

L'indice de confiance global des chefs d'entreprise (tous secteurs d'activité économique confondus) s'est amélioré de 4 points. Il affiche une valeur -13 au mois d'avril contre -17 au mois de mars. Ainsi nous observons pour les trois secteurs d'activité que :

- * L'indice de confiance du secteur des **Services** a enregistré une forte hausse de 16 points, il passe de -18 en mars à -2 en avril.
- * L'indice de confiance des industries **Agroalimentaires « IAA »** enregistre un progrès de 13 points, avec une valeur qui passe de -13 en mars à **0** en avril.
- * L'indice de confiance du secteur **BTPH** augmente de 5 points. Il affiche une valeur de -16 au mois d'avril contre -21 au mois de mars.

Ce résultat est le fait de :

- 1- L'augmentation des **Perspectives de production** (Cf. G2) de 16 points, qui passent de -23 en mars à -7 en avril. Et en particulier pour le secteur IAA (Industries alimentaires). Celui-ci a augmenté de 54 pts (-29 en mars à +25 avril).
- 2- Une hausse des **Perspectives de l'Emploi** (Cf. G5) de 11 points passant de -13 en mars à -2 en avril. Il en est de même pour le secteur des services dont les perspectives d'emploi a connu une hausse de 18 pts (-18 en mars à **0** en avril)
- 3- L'accroissement de 10 points du **Carnet de commandes** locales (Cf. G4), qui passe de -52 en mars à -42 en avril. Cette dernière augmentation est particulièrement remarquable pour les IAA et les Services qui ont enregistré une hausse de respectivement de 46 pts (-71 en mars à -25 en avril) et de 20 pts (-52 en mars à -32 en avril).
- 4- Une baisse au niveau des prix des fournitures industrielles (achats de matières premières, intrants ...) de 5 points (69 en mars à 64 en avril).

Par contre le 4eme secteur celui des **Industries (Hors IAA)** a baissé de 7 pts par rapport à mars (-14 en mars à -21 en avril).

Par régions géographiques, L'indice de confiance des régions Centre et Ouest a affiché une hausse par rapport au mois de mars. Pour la région centre, il a progressé de 10 pts (-19 en mars à 9 en avril), et pour la région Ouest la hausse est de 9 pts (-26 en mars à -17 en avril). En revanche, pour la région Est, l'indice a baissé d'un point par rapport au mois précédent (-13 en mars à -14 en avril).

Pour l'Union Européenne, l'indice de confiance de l'UE s'est amélioré de 0,6 point (6 en mars à 6,6 en avril), Ainsi que celui de la **France** qui a haussé de 2,1 points (1,8 en mars à 3,9 en avril) (Cf. Graphe 1).

3 – Intitulé des questions

Le sondage mensuel comporte 15 questions. Chaque question propose trois types de réponses (négatif, neutre, positif) et, dans certains cas une possibilité de non-réponse (ne sait pas ou non concerné).

Q1 - Evolution du climat économique général (3 derniers mois)

Q2A - Evolution du niveau de production dans l'entreprise (3 derniers mois)

Q2B - Evolution du niveau de production dans le secteur d'activité (3 derniers mois)

Q3 - Tendence du niveau de production dans l'entreprise (3 prochains mois)

Q4 - Evolution du niveau des prix d'achat (3 derniers mois)

Q5 - Evolution du niveau des prix d'achat (3 prochains mois)

Q6 - Evolution du niveau des prix de vente (3 derniers mois)

Q7 - Evolution du niveau des prix de vente (3 prochains mois)

Q8 - Evolution du niveau d'emploi dans l'entreprise (3 derniers mois)

Q9 - Evolution du niveau d'emploi dans l'entreprise (3 prochains mois)

Q10 - Taux d'utilisation actuel des moyens de production

Q11 - Niveau actuel des commandes locales

Q12 - Niveau actuel des commandes de l'étranger

Q13 - Niveau actuel des stocks de produits fabriqués par rapport à la normale

Q14 - Niveau actuel des commandes aux fournisseurs par rapport à la normale

4 – Résultats

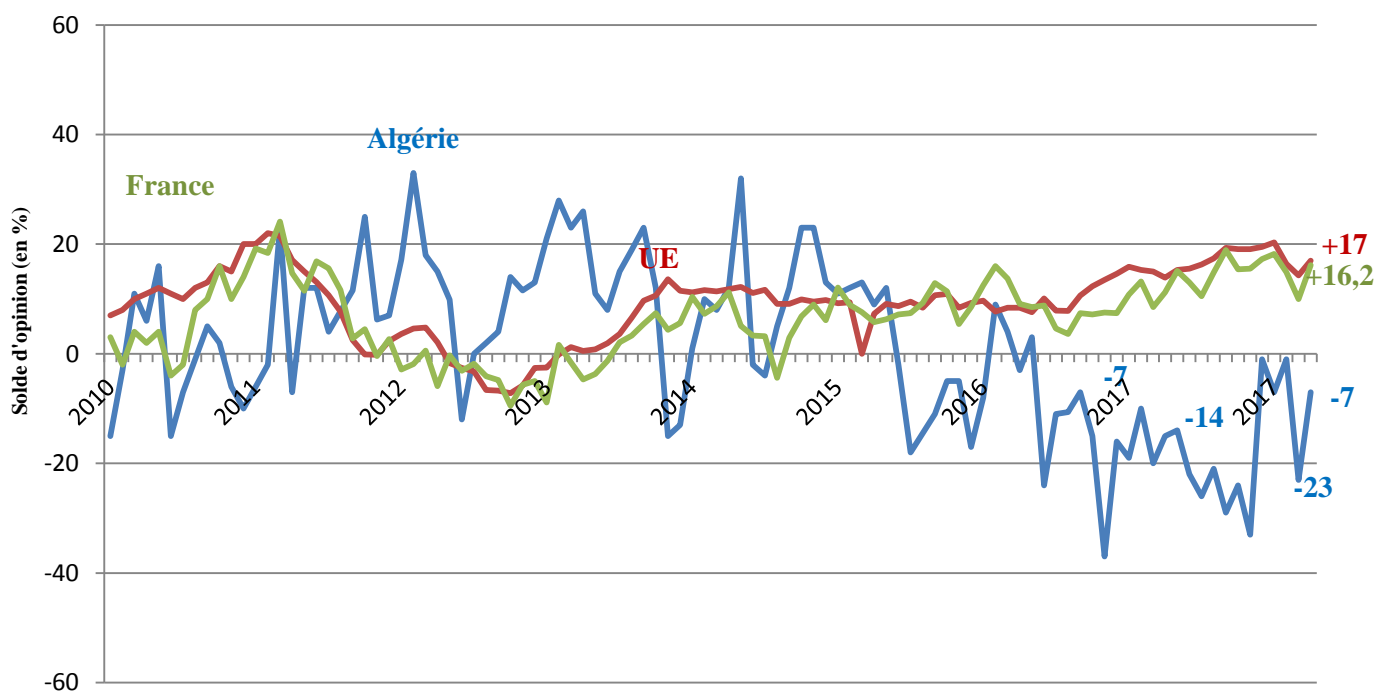
Le tableau des résultats ci-dessous donne les *soldes des opinions positives et négatives*.

L'indice de confiance des Chefs d'entreprise est la moyenne des niveaux aux questions 3, 11 et 13.

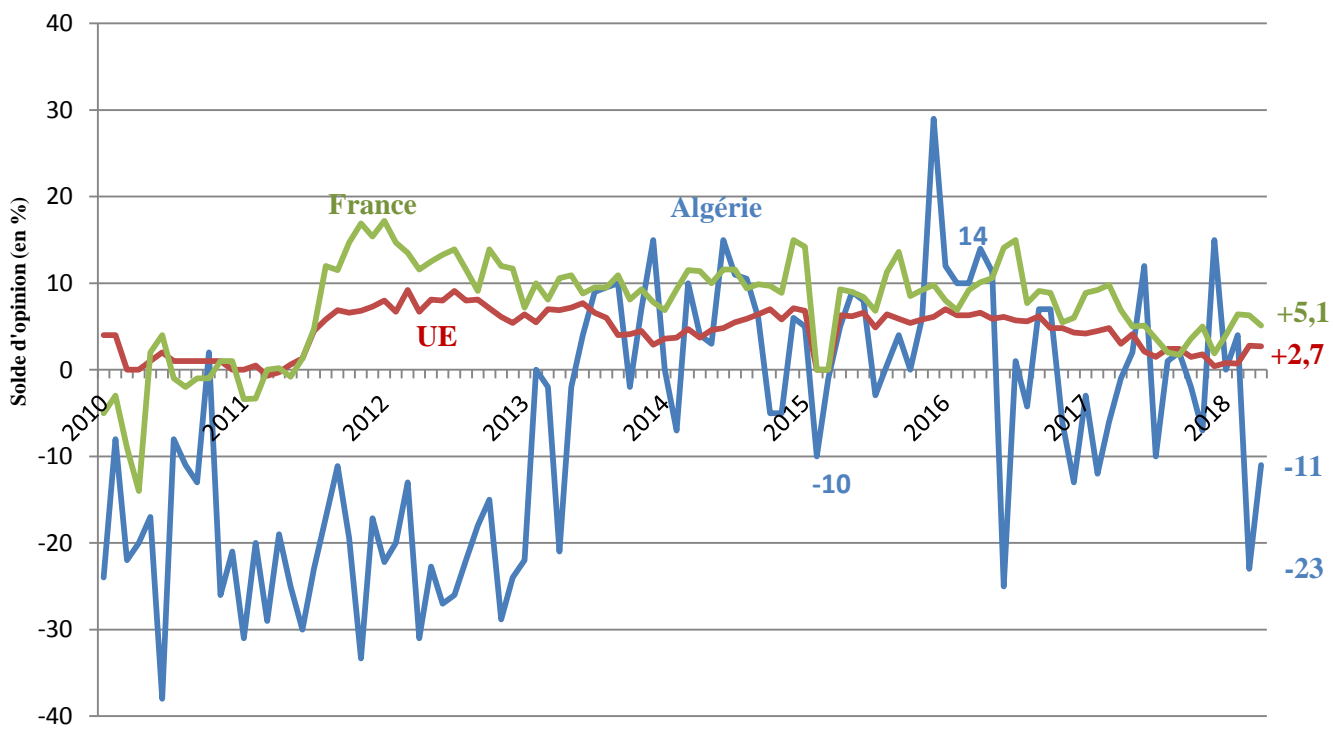
L'indice synthétique de toutes les réponses est toujours publié. Les indices sectoriels ou régionaux ne sont publiés que si un taux de réponse significatif est observé.

Indice	Questions														
	1	2A	2B	3	4	5	6	7	8	9	10	11	12	13	14
Global															
-13	-45	-44	-47	-7	56	64	4	7	-24	-2	-49	-42	-64	-11	-27
Sectoriel: Industries agro-alimentaires															
0	-50	-50	-25	25	75	50	50	0	0	25	-25	-25	-50	0	50
Sectoriel : Autres industries															
-21	-36	-47	-57	0	67	69	0	20	-20	7	-53	-47	-53	17	-29
Sectoriel : Services															
-2	-47	-21	-33	-16	47	83	5	11	0	0	-42	-32	-63	-40	-23
Sectoriel : Bâtiment, Travaux publics, Hydraulique															
-16	-50	-65	-57	-12	53	47	-6	-6	-59	-18	-59	-53	-76	-17	-40
Régional : Centre															
-9	-47	-29	-33	0	71	81	10	19	-10	14	-38	-33	-62	-7	-29
Régional : Ouest															
-17	-60	-33	-75	-33	0	67	-17	0	-17	-33	-50	-17	-83	0	-33
Régional : Est															
-14	-33	-52	-48	-8	52	45	8	4	-32	-4	-52	-56	-60	-22	-24

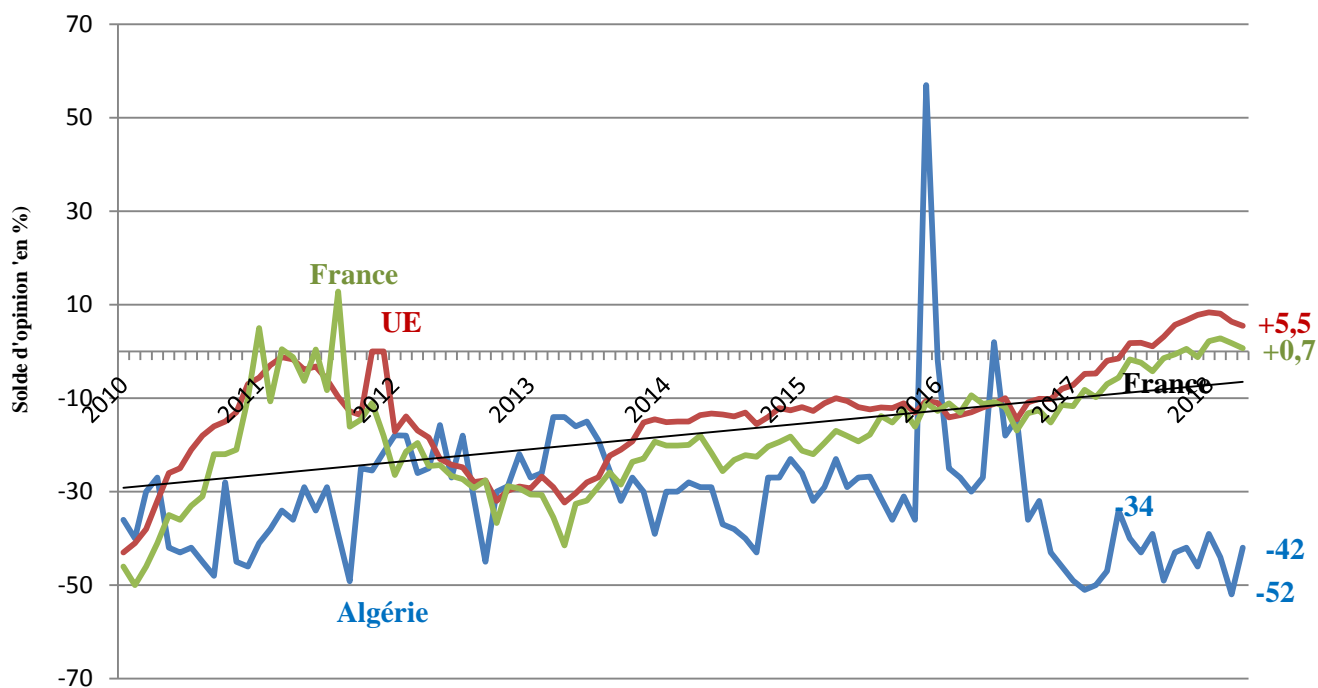
G2. Perspectives de production à trois mois :
Série de Janvier 2010 à Avril 2018



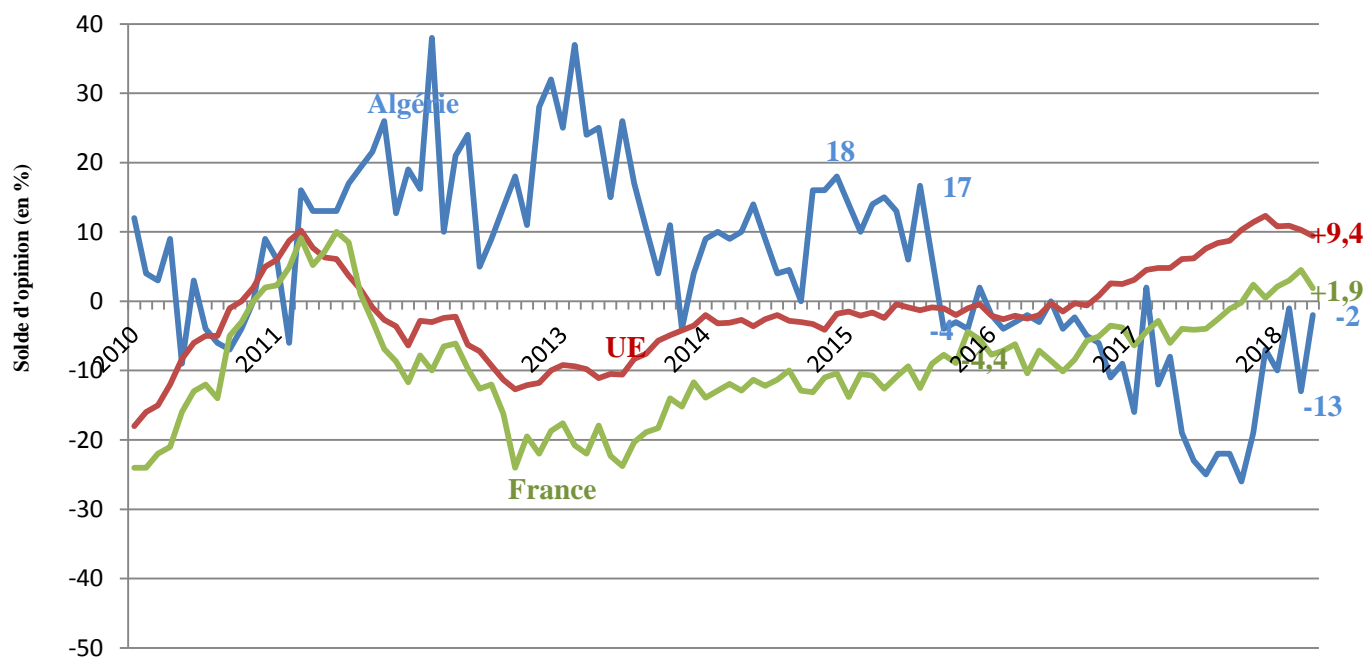
G3. Niveau des stocks :
Série de Janvier 2010 à Avril 2018



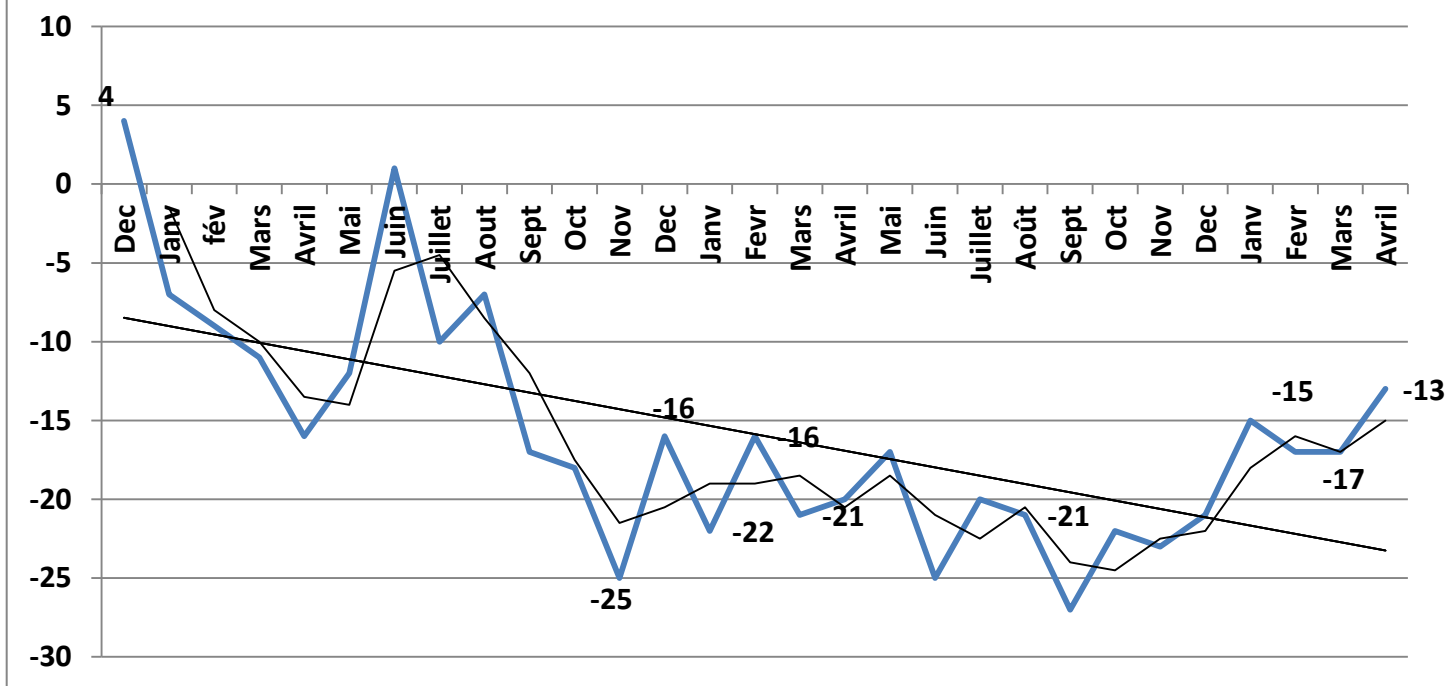
G4. Carnet des commandes :
Série de Janvier 2010 à Avril 2018



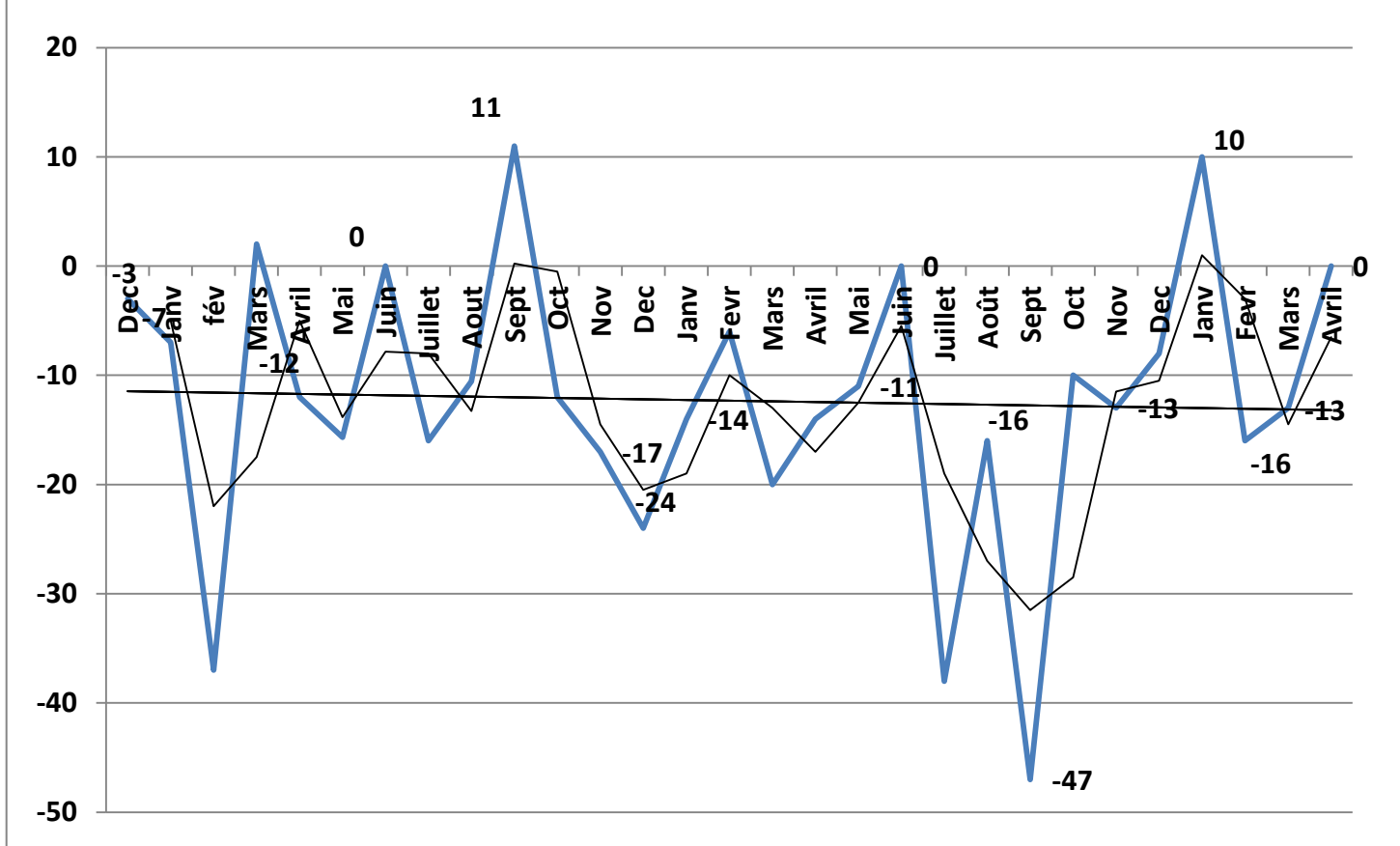
G5. Perspectives de l'emploi à trois mois :
Série de Janvier 2010 à Avril 2018



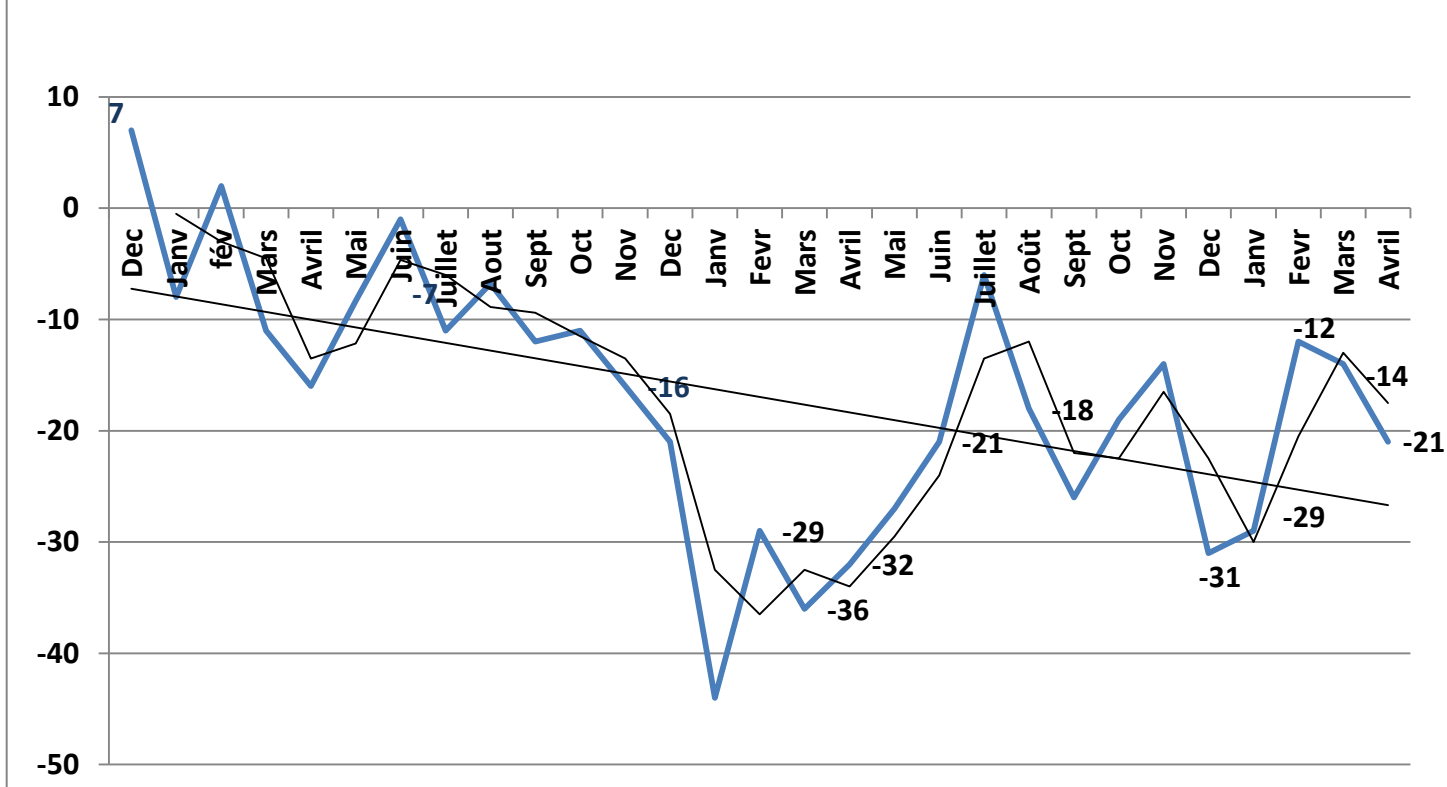
**G6. Evolution et tendance de l'Indice global (toutes activités économiques)
de Décembre 2015 à Avril 2018**



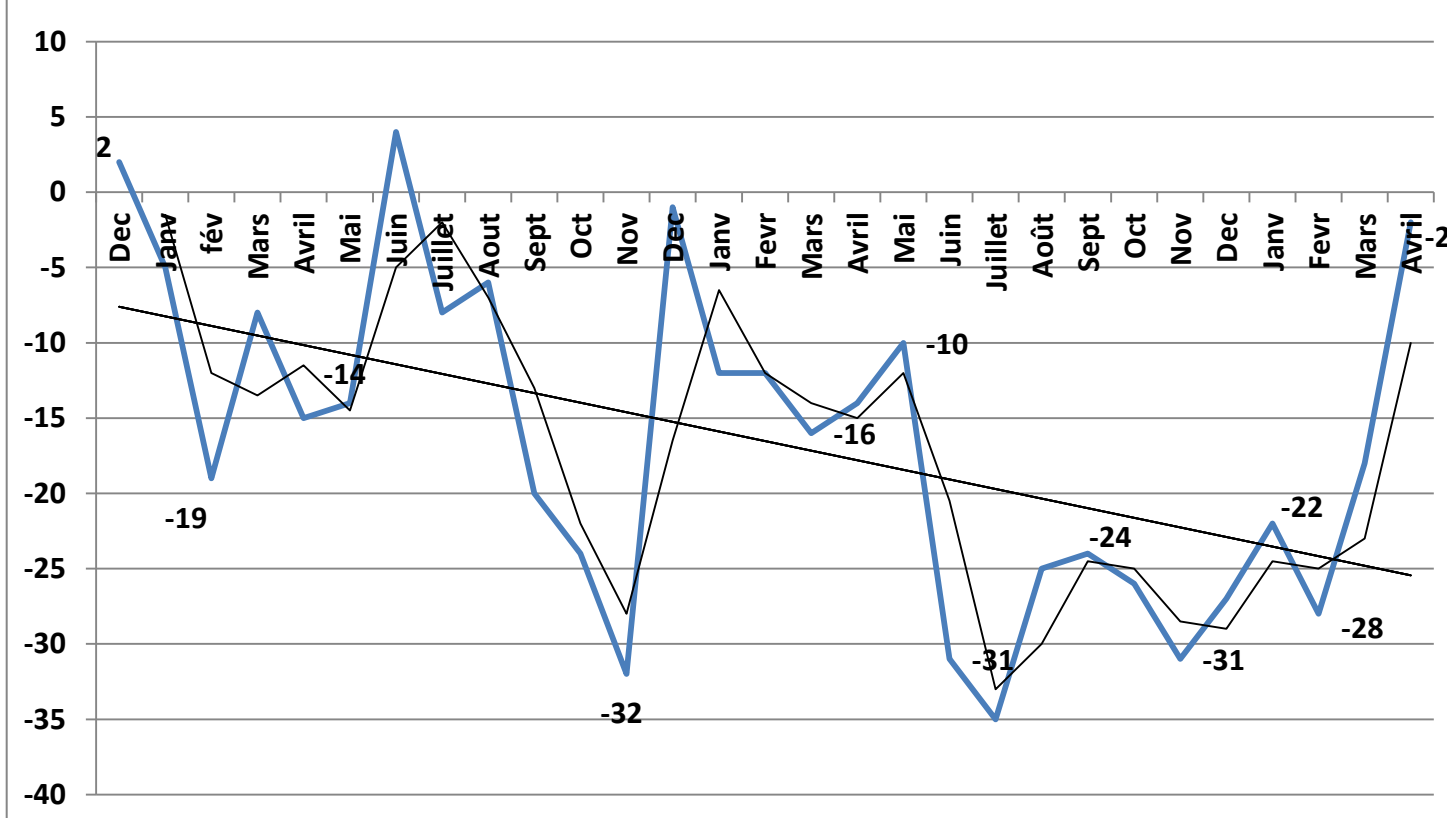
**G7. Evolution et tendance de l'Indice des IAA
de Décembre 2015 à Avril 2018**



**G8. Evolution et tendance de l'Indice des industries (hors Agro-alimentaires)
de Décembre 2015 à Avril 2018**



**G9. Evolution et tendance de l'Indice des Services
de Décembre 2015 à Avril 2018**



**G10. Evolution et tendance de l'Indice du BTPH
de Décembre 2015 à Avril 2018**

