

# Baromètre des chefs d'entreprise

Enquête du mois de Mai 2018

## 1 - Description générale

L'enquête mensuelle Baromètre des Chefs d'Entreprise est un sondage réalisé par Internet.

Le temps nécessaire pour répondre aux questions ne dépasse guère les deux minutes.

Les chefs d'Entreprise peuvent s'inscrire sur le site du FCE ([www.fce.dz](http://www.fce.dz)).

Chaque personne inscrite reçoit vers le 10 de chaque mois, un mail l'invitant à répondre à l'enquête et le présent rapport de synthèse la veille de sa publication officielle.

La confidentialité des réponses individuelles est garantie par le FCE.

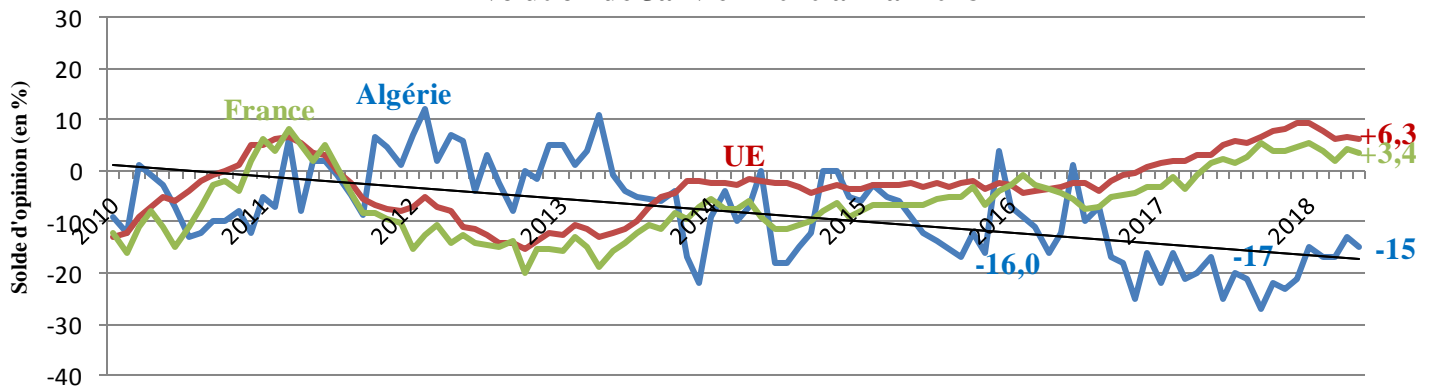
## 2 – Comparaisons internationales de l'indice de confiance des Chefs d'Entreprise :

L'indice de confiance des Chefs d'Entreprise est le résultat le plus connu de l'enquête.

Il est calculé à partir de trois questions concernant : les perspectives de production, le volume des commandes et le niveau des stocks.

Les graphiques ci-après montrent l'évolution de l'indice global et des autres indicateurs

**G1. Indices de confiance des Chefs d'entreprise :  
Evolution de Janvier 2010 à Mai 2018**



Sources : Forum des Chefs d'Entreprise ([www.fce.dz](http://www.fce.dz))

Commission européenne – Direction générale des Affaires économiques et financières

([https://ec.europa.eu/info/business-economy-euro/indicators-statistics/economic-databases/business-and-consumer-surveys/download-business-and-consumer-survey-data/press-releases\\_en](https://ec.europa.eu/info/business-economy-euro/indicators-statistics/economic-databases/business-and-consumer-surveys/download-business-and-consumer-survey-data/press-releases_en))

**Commentaires :** Après l'amélioration qui a été enregistrée le mois d'avril (-13) par rapport au premier trimestre 2018, l'indice de confiance global (tous secteurs d'activité économique confondus) a reculé, ce mois-ci, de 2 points par rapport à avril 2018 et affiche une valeur -15 en mai qui se rapproche de celle du mois de janvier 2018. Ce recul est le résultat de :

\* Une diminution des **perspectives de production** (Cf. G2) de 3 points, qui passe de -7 en avril à -10 en mai.

\* Une baisse des **Perspectives de l'Emploi** (Cf. G5) de 9 points passant de -2 en avril à -11 en mai.

\* Une augmentation du niveau des **stocks de produits fabriqués** (Cf. G3) de 3 points, qui affiche une valeur -8 en mai contre -11 en avril.

\*La stabilité du **carnet de commandes** locales (Cf. G4) avec une valeur -42 au mois d'avril et mai.

### **Par secteur d'activité économique :**

\*L'indice de confiance du secteur **BTPH** est le seul secteur qui a connu une hausse ce mois-ci sans toutefois quitter la zone négative. Il affiche une valeur -10 en mai contre -16 en avril, soit une hausse de 6 points, cette amélioration résulte d'une augmentation du **carnet de commandes** locales de 16 points (-37 en mai contre -53 en avril) ainsi que des **perspectives de production** de 4 points (-8 en mai contre -12 en avril).

\*L'indice de confiance du secteur **IAA** (Industrie Agroalimentaire) est resté stable avec une valeur neutre (0).

Par contre, on note une dégradation pour les deux autres secteurs : **Industries** « hors IAA » et **Services**. Pour le premier secteur, l'indice a reculé de 7 points il passe de -21 en avril à -28 en mai. Celui du deuxième secteur susmentionné baisse également de 13 points avec une valeur de -2 en avril contre -15 en mai.

**Par régions géographiques :** l'indice de confiance des chefs d'entreprise des régions Centre et Est a connu une légère régression. Elle est d'un point (-9 en avril à -10 en mai) pour la première (Centre), de 2 points (-14 en avril à -16 en mai) pour la deuxième (Est). En revanche, l'indice de confiance de la région Ouest enregistre une amélioration de 3 points (-14 en mai contre -17 en avril).

**Pour l'Union Européenne :** l'indice de confiance des industriels de l'UE et celui des industriels français a enregistré une légère diminution de 0,4 point pour l'UE qui passe de 6,7 en avril à 6,3 en mai et de 0,8 point pour la France qui passe de 4,2 en avril à 3,4 en mai (Cf. Graphe 1).

### 3 – Intitulé des questions

Le sondage mensuel comporte 15 questions. Chaque question propose trois types de réponses (négatif, neutre, positif) et, dans certains cas une possibilité de non-réponse (ne sait pas ou non concerné).

Q1- Evolution du climat économique général (3 derniers mois)

Q2A - Evolution du niveau de production dans l'entreprise (3 derniers mois)

Q2B - Evolution du niveau de production dans le secteur d'activité (3 derniers mois)

Q3 - Tendence du niveau de production dans l'entreprise (3 prochains mois)

Q4 - Evolution du niveau des prix d'achat (3 derniers mois)

Q5 - Evolution du niveau des prix d'achat (3 prochains mois)

Q6 - Evolution du niveau des prix de vente (3 derniers mois)

Q7 - Evolution du niveau des prix de vente (3 prochains mois)

Q8 - Evolution du niveau d'emploi dans l'entreprise (3 derniers mois)

Q9 - Evolution du niveau d'emploi dans l'entreprise (3 prochains mois)

Q10 - Taux d'utilisation actuel des moyens de production

Q11- Niveau actuel des commandes locales

Q12 - Niveau actuel des commandes de l'étranger

Q13 - Niveau actuel des stocks de produits fabriqués par rapport à la normale

Q14 - Niveau actuel des commandes aux fournisseurs par rapport à la normale

### 4 – Résultats

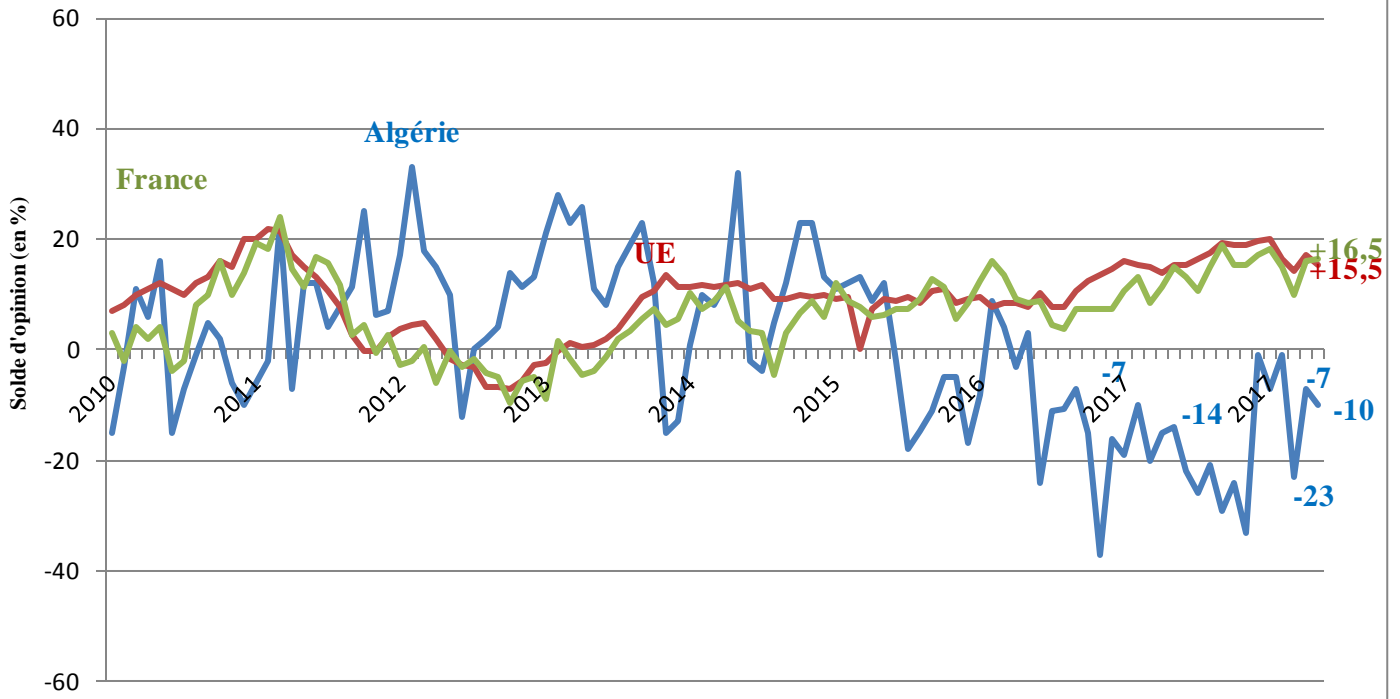
Le tableau des résultats ci-dessous donne les *soldes des opinions positives et négatives*.

L'indice de confiance des Chefs d'entreprise est la moyenne des niveaux aux questions 3,11 et 13.

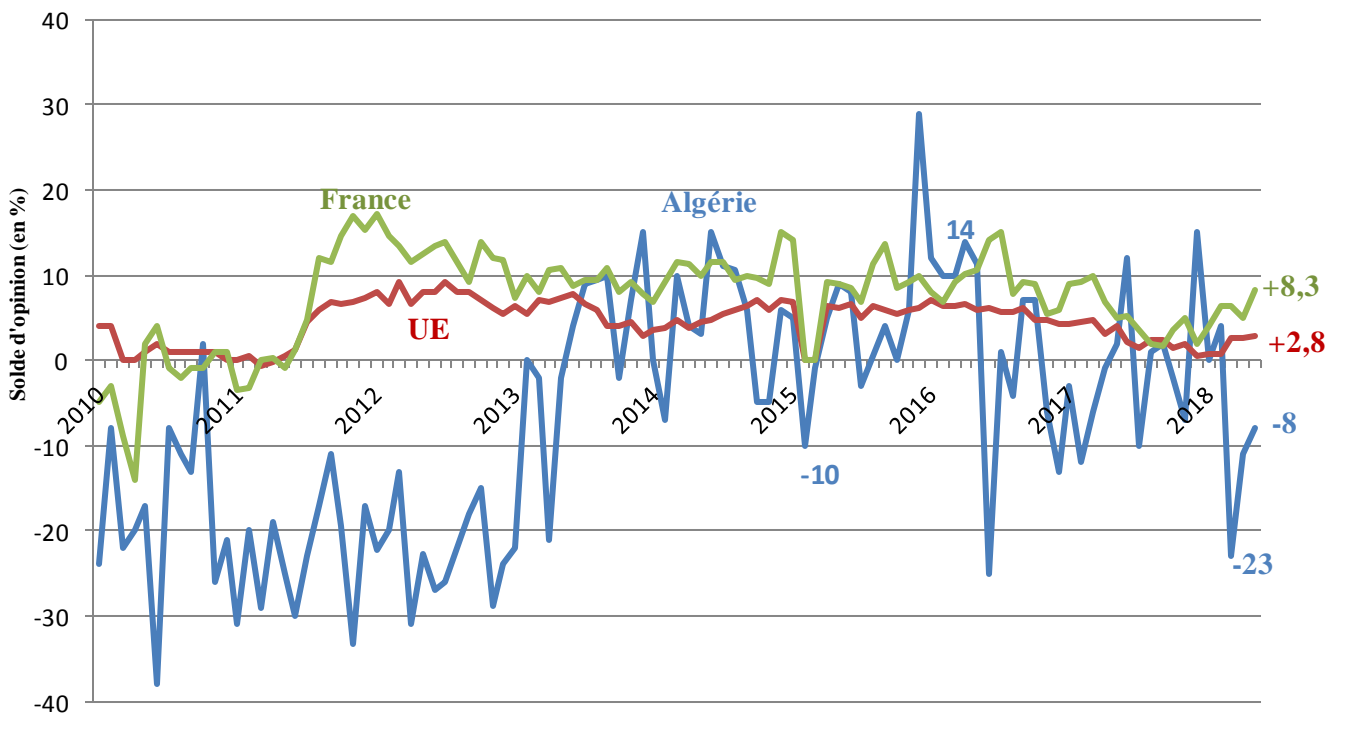
L'indice synthétique de toutes les réponses est toujours publié. Les indices sectoriels ou régionaux ne sont publiés que si un taux de réponse significatif est observé.

Indice	Questions														
	1	2A	2B	3	4	5	6	7	8	9	10	11	12	13	14
<b>Global</b>															
<b>-15</b>	-45	-45	-47	-10	52	56	7	12	-23	-11	-44	-42	-61	-8	-31
Sectoriel: <b>Industries agro-alimentaires</b>															
<b>0</b>	-50	-50	-25	25	75	50	50	0	0	25	-25	-25	-50	0	50
Sectoriel : <b>Autres industries</b>															
<b>-28</b>	-42	-48	-61	-10	62	65	0	14	-24	0	-43	-52	-62	21	-32
Sectoriel : <b>Services</b>															
<b>-15</b>	-46	-36	-50	-16	59	70	14	14	-9	-9	-48	-45	-57	-16	-39
Sectoriel : <b>Bâtiment, Travaux publics, Hydraulique</b>															
<b>-10</b>	-44	-50	-40	-8	40	43	0	12	-37	-19	-42	-37	-65	-14	-29
Régional : <b>Centre</b>															
<b>-10</b>	-41	-32	-35	-4	64	68	8	16	-12	4	-40	-32	-64	-6	-25
Régional : <b>Ouest</b>															
<b>-14</b>	-50	-33	-43	-44	0	33	-11	-11	-22	-33	-44	-22	-67	-25	-33
Régional : <b>Est</b>															
<b>-16</b>	-43	-47	-48	-8	51	51	8	12	-26	-11	-46	-49	-64	-10	-33

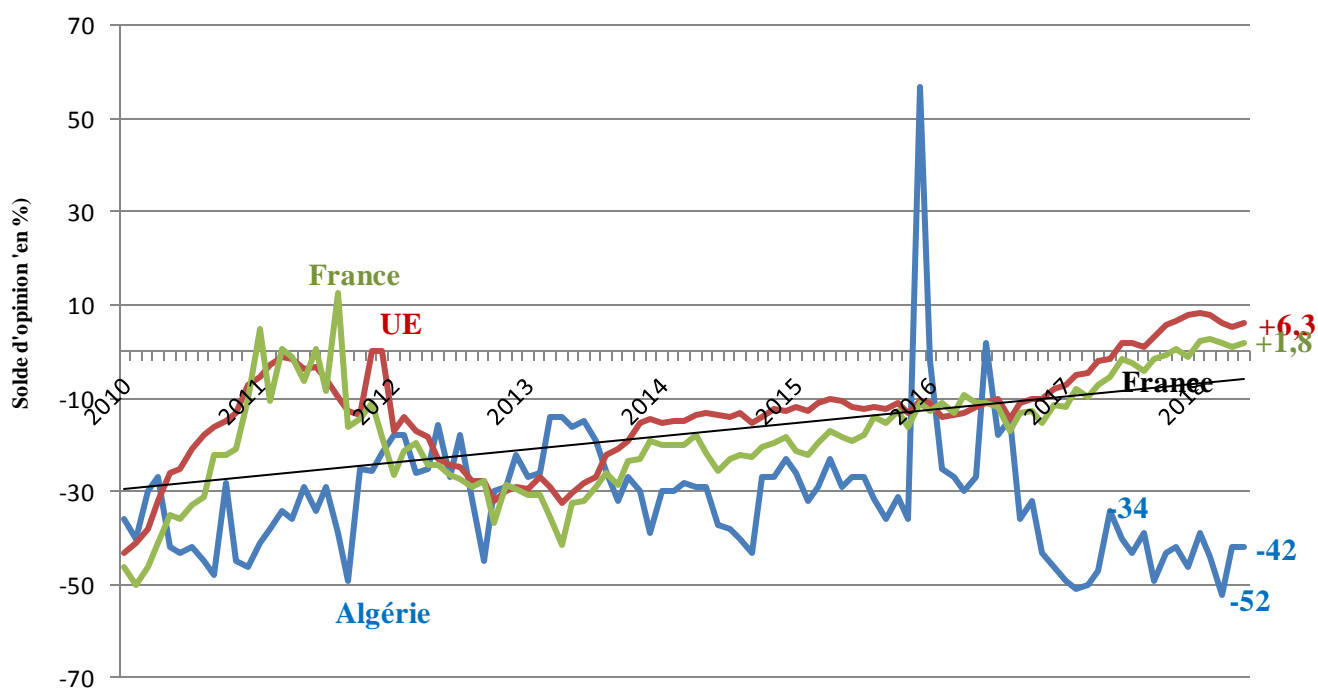
**G2. Perspectives de production à trois mois :  
Série de Janvier 2010 à Mai 2018**



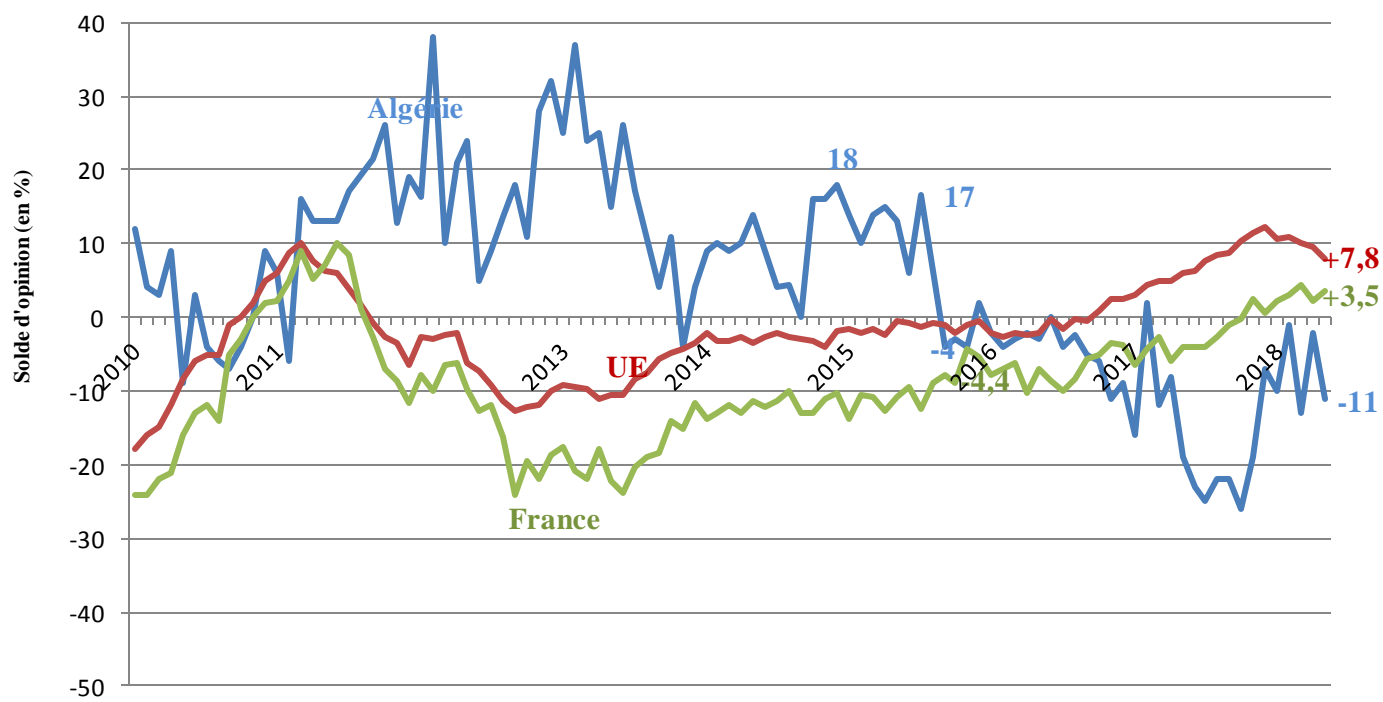
**G3. Niveau des stocks :  
Série de Janvier 2010 à Mai 2018**



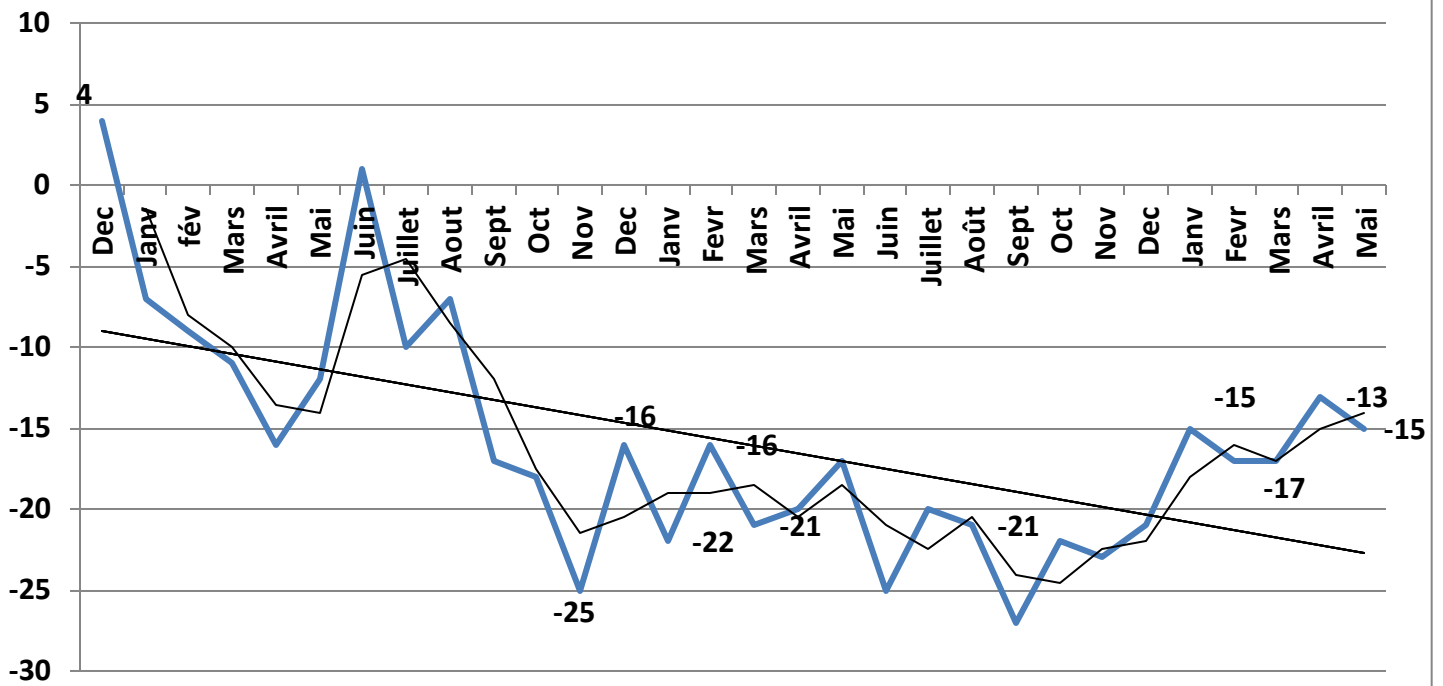
**G4. Carnet des commandes :**  
Série de Janvier 2010 à Mai 2018



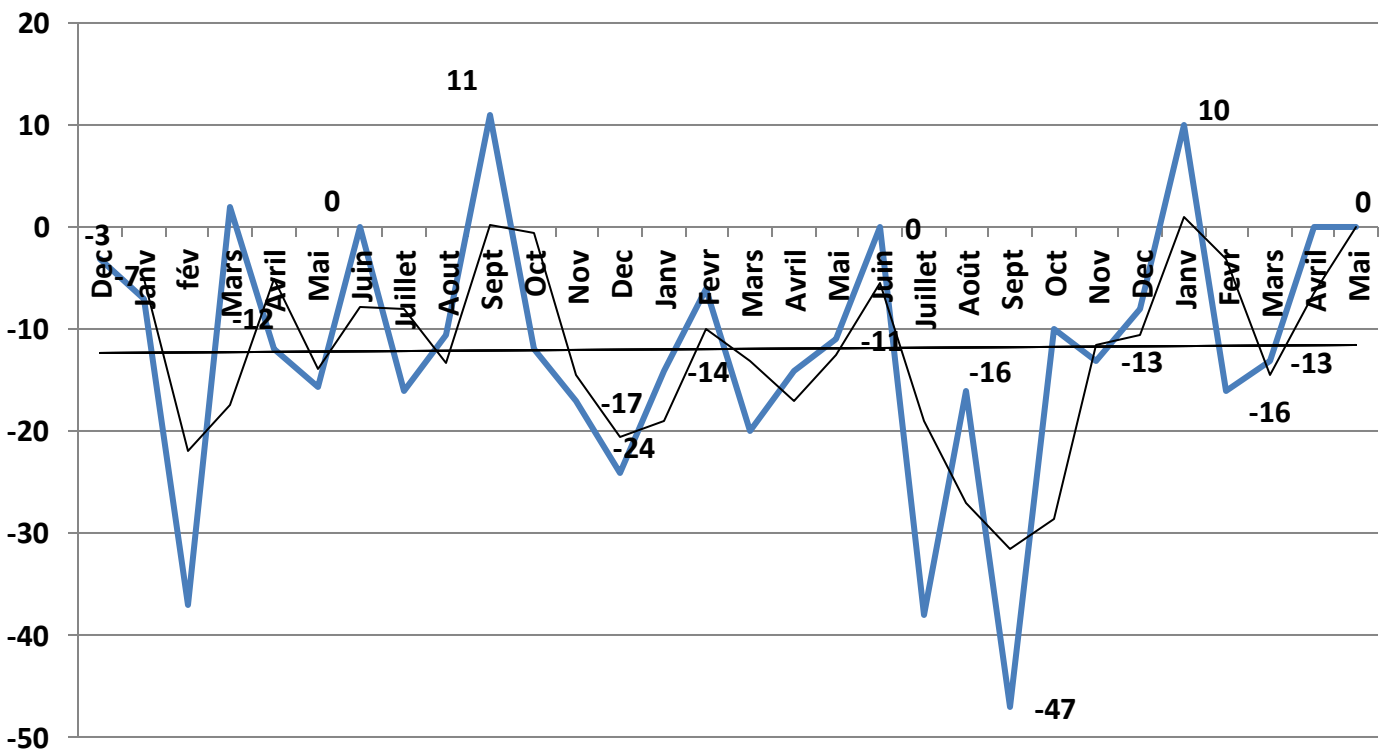
**G5. Perspectives de l'emploi à trois mois :**  
Série de Janvier 2010 à Mai 2018



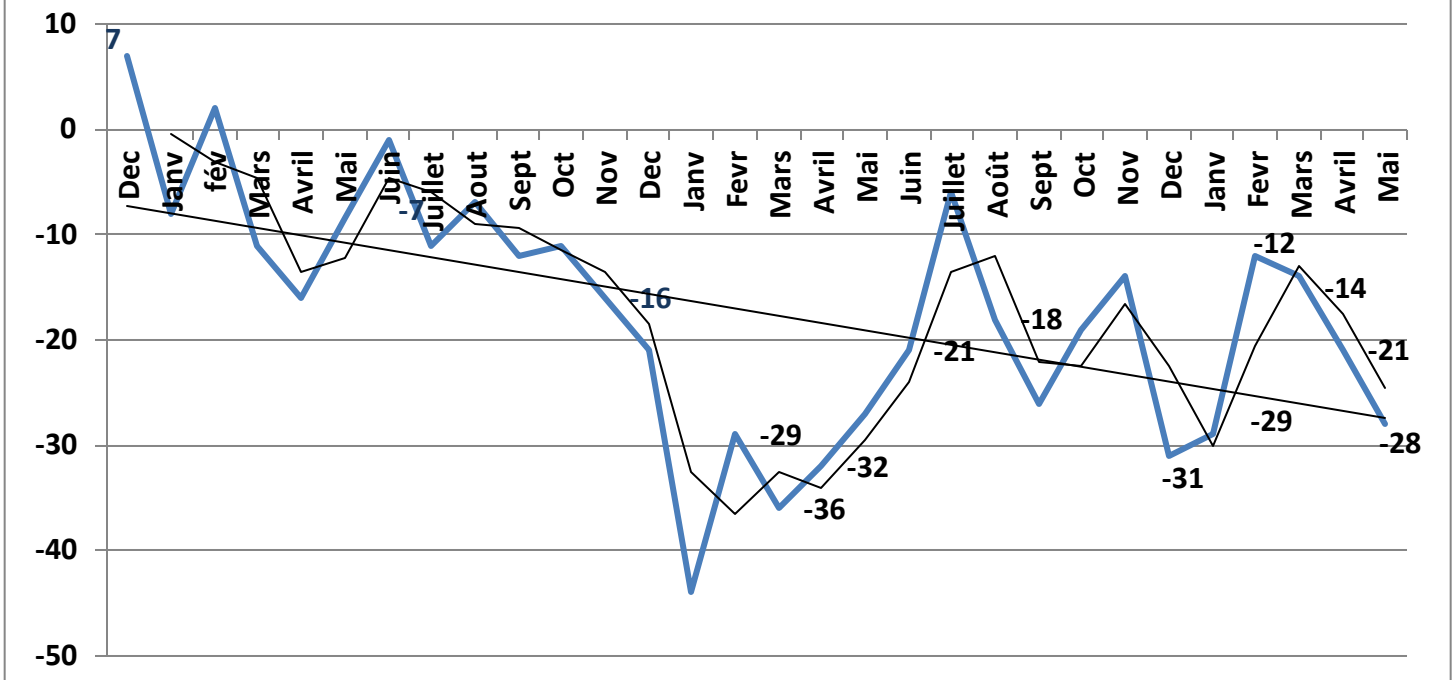
**G6. Evolution et tendance de l'Indice global (toutes activités économiques)  
de Décembre 2015 à Mai 2018**



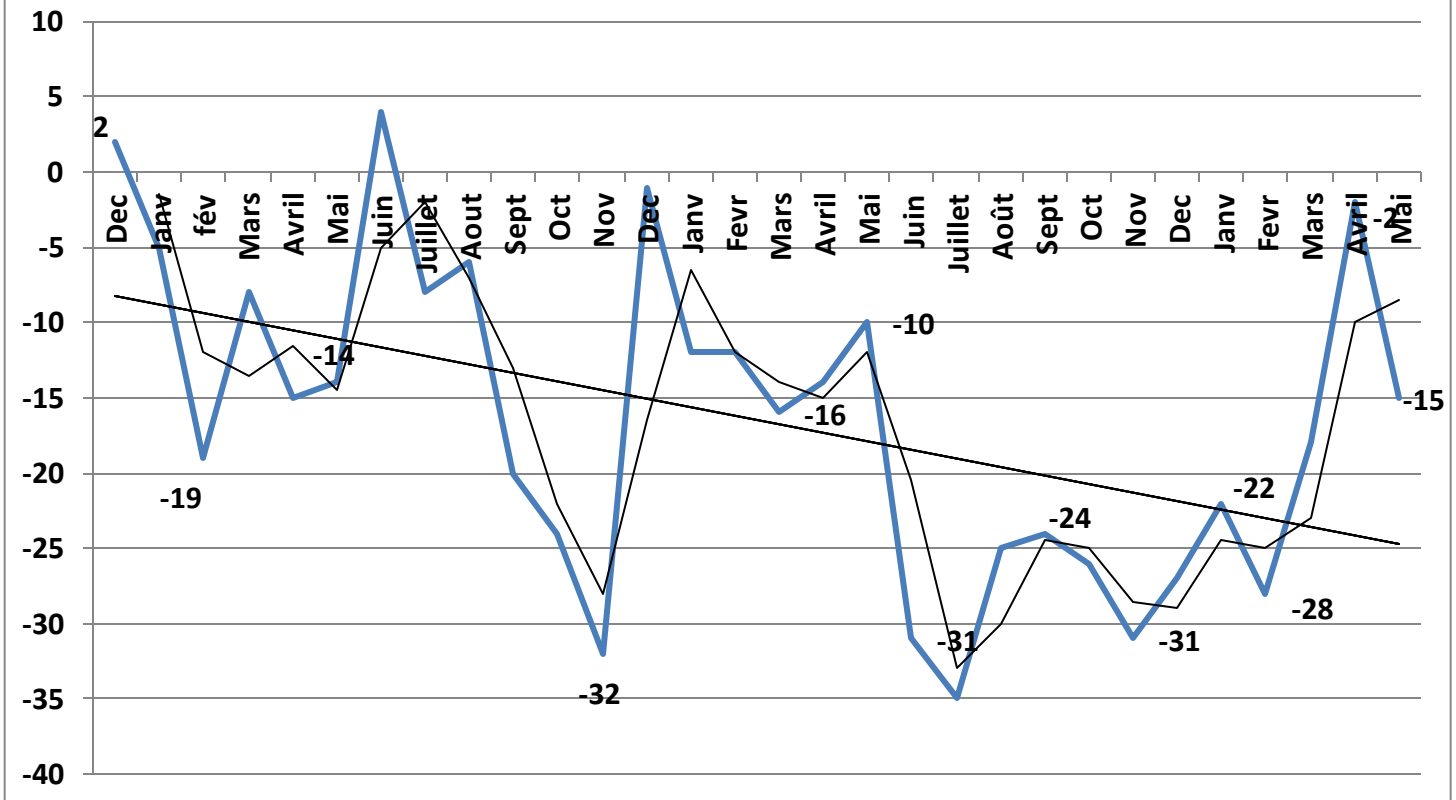
**G7. Evolution et tendance de l'Indice des IAA  
de Décembre 2015 à Mai 2018**



**G8. Evolution et tendance de l'Indice des industries (hors Agro-alimentaires)  
de Décembre 2015 à Mai 2018**



**G9. Evolution et tendance de l'Indice des Services  
de Décembre 2015 à Mai 2018**



**G10. Evolution et tendance de l'Indice du BTPH  
de Décembre 2015 à Mai 2018**

