

Baromètre des chefs d'entreprise

Enquête du mois de Juin 2018

1 - Description générale

L'enquête mensuelle Baromètre des Chefs d'Entreprise est un sondage réalisé par Internet.

Le temps nécessaire pour répondre aux questions ne dépasse guère les deux minutes.

Les chefs d'entreprise peuvent s'inscrire sur le site du FCE (www.fce.dz).

Chaque personne inscrite reçoit vers le 10 de chaque mois, un mail l'invitant à répondre à l'enquête et le présent rapport de synthèse la veille de sa publication officielle.

La confidentialité des réponses individuelles est garantie par le FCE.

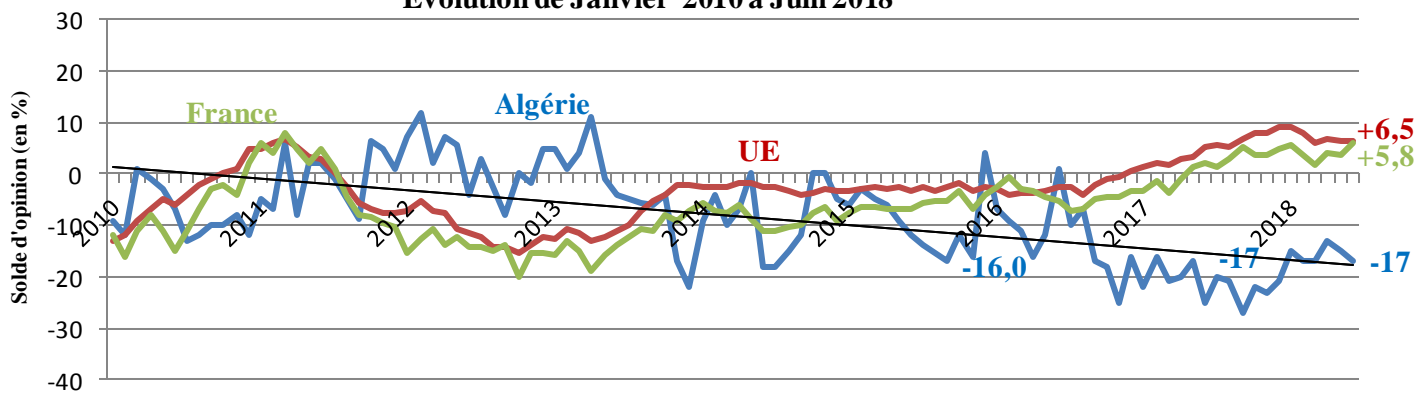
2 – Comparaisons internationales de l'indice de confiance des Chefs d'Entreprise :

L'indice de confiance des Chefs d'Entreprise est le résultat le plus connu de l'enquête.

Il est calculé à partir de trois questions concernant : les perspectives de production, le volume des commandes et le niveau des stocks.

Les graphiques ci-après montrent l'évolution de l'indice global et des autres indicateurs

G1. Indices de confiance des Chefs d'entreprise :
Evolution de Janvier 2010 à Juin 2018



Sources : Forum des Chefs d'Entreprise (www.fce.dz)

Commission européenne – Direction générale des Affaires économiques et financières

(https://ec.europa.eu/info/business-economy-euro/indicators-statistics/economic-databases/business-and-consumer-surveys/download-business-and-consumer-survey-data/press-releases_en)

Commentaires : L'indice de confiance global (tous secteurs d'activité économique confondus) affiche en juin 2018 une valeur négative -17 et qui se rapproche de celle du mois de février et mars 2018, soit un recul de 2 points par rapport à la valeur -15 enregistrée lors de l'enquête de mai 2018.

Ce résultat émane essentiellement des réponses des chefs d'entreprise, qui indiquent que :

- 1- Une augmentation des **stocks** de produits fabriqués (Cf. G3) d'un point (-7 points en juin contre -8 en mai).
- 2- Une diminution des **perspectives de production** (Cf. G2) de 3 points (-13 points en juin contre -10 en mai).
- 3- Une baisse des **commandes** (Cf. G4) de 4 points (-46 points en juin contre -42 en mai).
- 4- Une réduction des **perspectives de l'emploi** (Cf. G5) de 3 points (-14 points en juin contre -11 en mai).
- 5- Une forte augmentation des **prix des achats des matières premières selon** 69% des répondants et une stabilité pour 25% d'entre eux. Concernant les activités : pour le BTPH, les prix sont en hausse pour 61% des répondants et stables pour 30%. Pour l'Industrie, 73% des répondants ont relevé une hausse et sont stables pour 20%. Quant aux Services, on enregistre une hausse pour 77% des répondants et une stabilité pour 18% d'entre eux.

Par secteur d'activité économique :

*Une **quasi stabilité** du secteur des **Industries « hors IAA »** avec un indice de confiance qui ne s'est amélioré que d'un point en passant de -28 en mai à -27 en juin.

*Une stabilité de l'indice de confiance dans le secteur des Services, affichant une valeur -15 au mois de mai et juin 2018.

*Une baisse de l'indice de confiance du secteur **IAA « Industries Agroalimentaire »** de 7 points, qui passe de 0 en mai à -7 en juin 2018.

*Une baisse de l'indice de confiance du secteur **BTPH** de 5 points, affichant une valeur de -15 en juin contre -10 en mai 2018.

Par régions géographiques :

L'indice de confiance des chefs d'entreprise de la région Centre et de l'Est enregistre un recul, soit de 8 points pour le Centre (-18 en juin contre -10 en mai) et de 2 points pour l'Est (-18 en juin contre -16 en mai). Par contre, pour la région Ouest l'indice a progressé de 7 points (-14 en mai à -7 en juin).

Pour l'Union Européenne, pas d'évolution de l'indice de confiance des industriels de l'UE. Il affiche une valeur positive +6,5 au mois de juin tandis que celui des industriels français affiche une valeur de 5,8 en juin, soit une hausse de 2,3 points (Cf. Graphe 1).

3 – Intitulé des questions

Le sondage mensuel comporte 15 questions. Chaque question propose trois types de réponses (négatif, neutre, positif) et, dans certains cas une possibilité de non-réponse (ne sait pas ou non concerné).

Q1- Evolution du climat économique général (3 derniers mois)

Q2A - Evolution du niveau de production dans l'entreprise (3 derniers mois)

Q2B - Evolution du niveau de production dans le secteur d'activité (3 derniers mois)

Q3 - Tendances du niveau de production dans l'entreprise (3 prochains mois)

Q4 - Evolution du niveau des prix d'achat (3 derniers mois)

Q5 - Evolution du niveau des prix d'achat (3 prochains mois)

Q6 - Evolution du niveau des prix de vente (3 derniers mois)

Q7 - Evolution du niveau des prix de vente (3 prochains mois)

Q8 - Evolution du niveau d'emploi dans l'entreprise (3 derniers mois)

Q9 - Evolution du niveau d'emploi dans l'entreprise (3 prochains mois)

Q10 - Taux d'utilisation actuel des moyens de production

Q11- Niveau actuel des commandes locales

Q12 - Niveau actuel des commandes de l'étranger

Q13 - Niveau actuel des stocks de produits fabriqués par rapport à la normale

Q14 - Niveau actuel des commandes aux fournisseurs par rapport à la normale

4 – Résultats

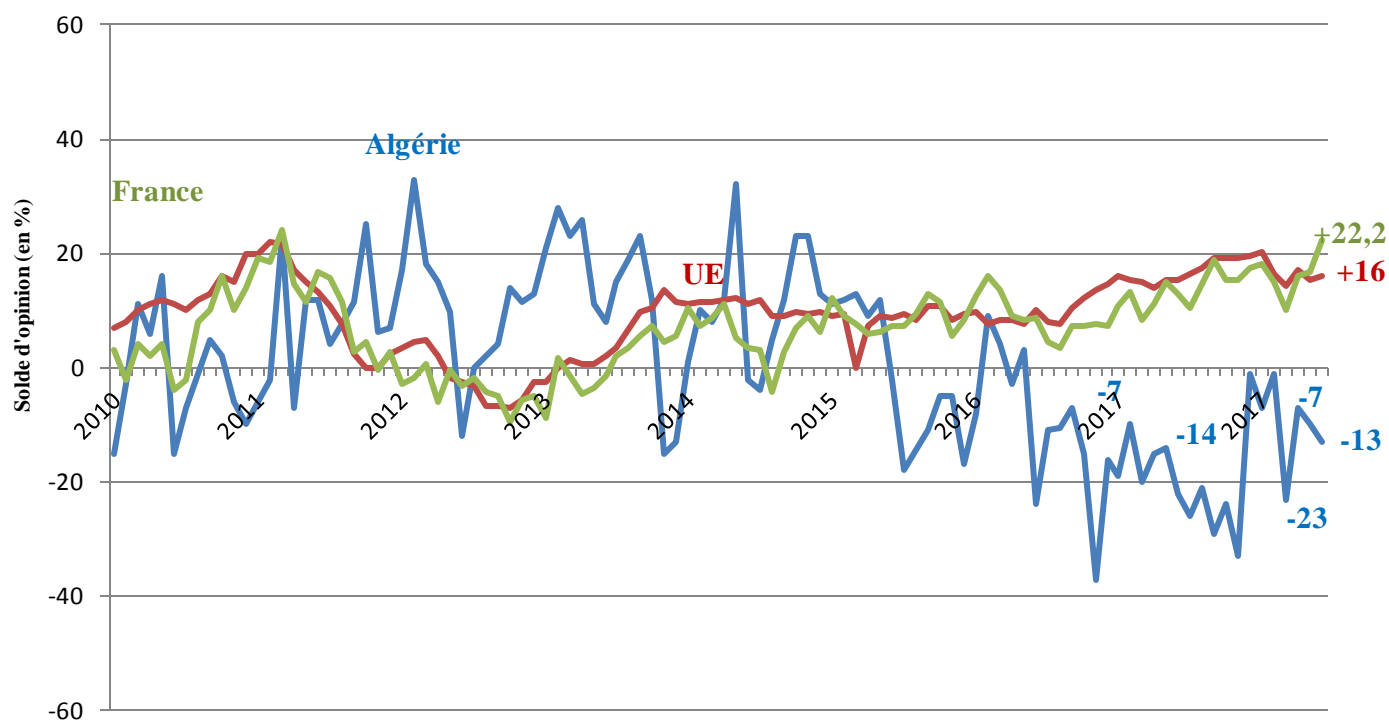
Le tableau des résultats ci-dessous donne les *soldes des opinions positives et négatives*.

L'indice de confiance des Chefs d'entreprise est la moyenne des niveaux aux questions 3, 11 et 13.

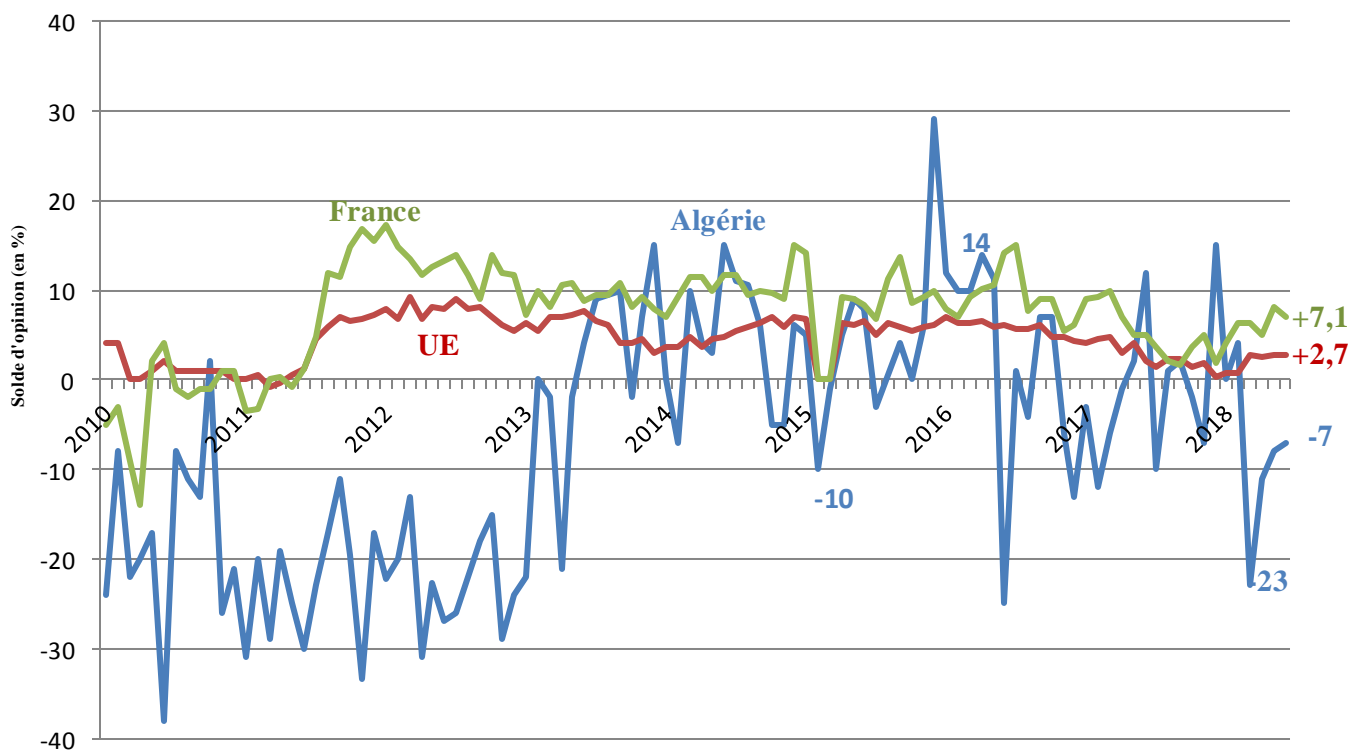
L'indice synthétique de toutes les réponses est toujours publié. Les indices sectoriels ou régionaux ne sont publiés que si un taux de réponse significatif est observé.

Indice	Questions														
	1	2A	2B	3	4	5	6	7	8	9	10	11	12	13	14
Global															
-17	-43	-45	-53	-13	50	63	6	9	-20	-14	-48	-46	-61	-7	-38
Sectoriel: Industries agro-alimentaires															
-7	-71	-71	-43	-29	57	50	29	-14	-14	-29	-43	-43	-57	-50	-25
Sectoriel : Autres industries															
-27	-43	-39	-56	-11	55	67	5	16	-21	-13	-45	-55	-58	16	-38
Sectoriel : Services															
-15	-44	-45	-61	-8	56	72	2	8	-10	-7	-54	-48	-62	-13	-40
Sectoriel : Bâtiment, Travaux publics, Hydraulique															
-15	-40	-47	-46	-17	41	53	7	9	-30	-20	-43	-40	-60	-11	-36
Régional : Centre															
-18	-32	-37	-54	-12	48	69	6	11	-15	-6	-49	-43	-65	0	-36
Régional : Ouest															
-7	-50	-35	-38	-29	24	46	6	18	-12	-12	-41	-24	-59	-33	-31
Régional : Est															
-18	-46	-50	-54	-12	53	60	5	6	-23	-18	-49	-52	-61	-9	-40

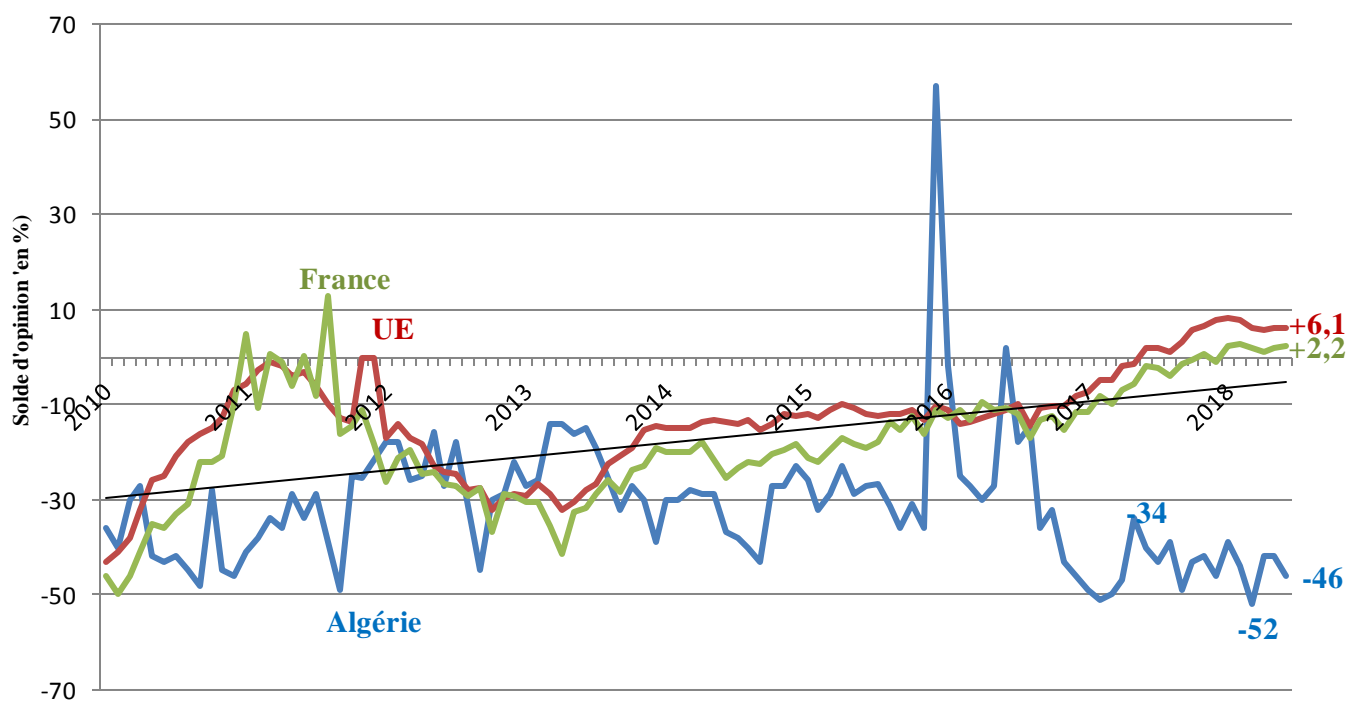
**G2. Perspectives de production à trois mois :
Série de Janvier 2010 à Juin 2018**



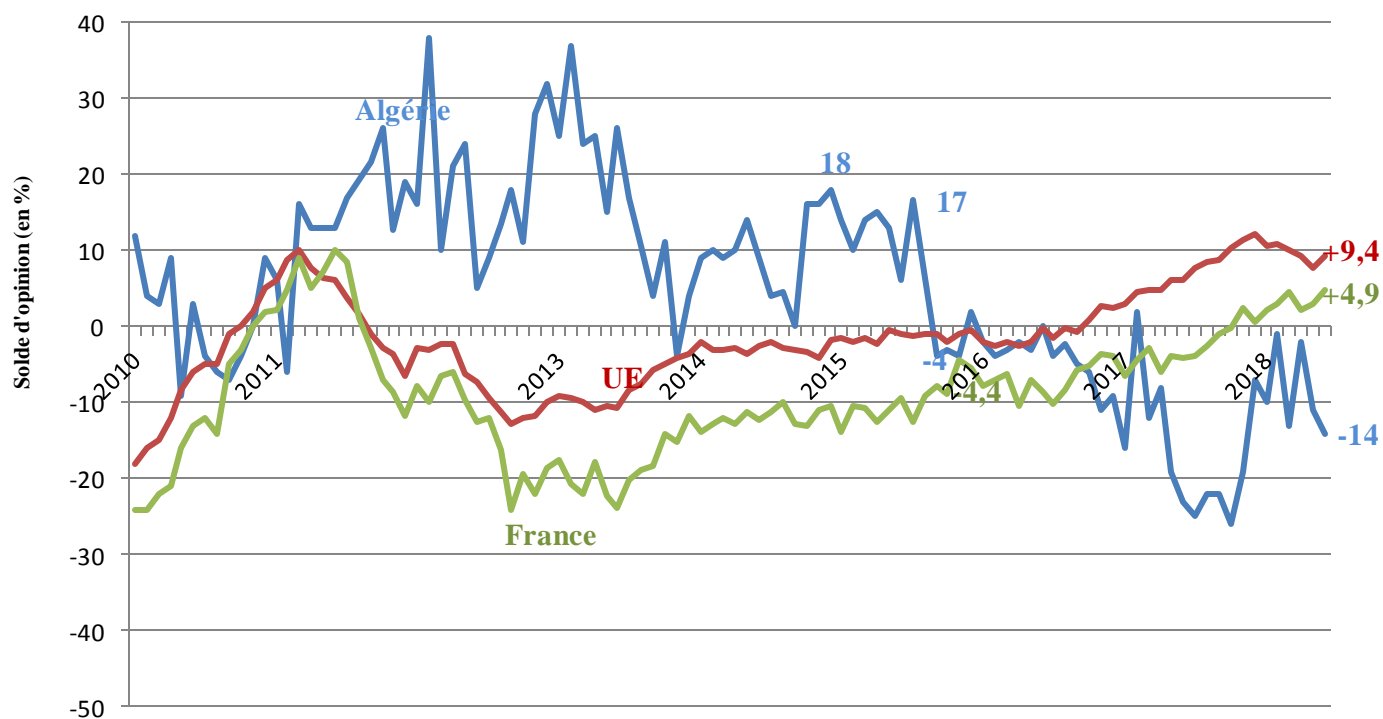
**G3. Niveau des stocks :
Série de Janvier 2010 à Juin 2018**



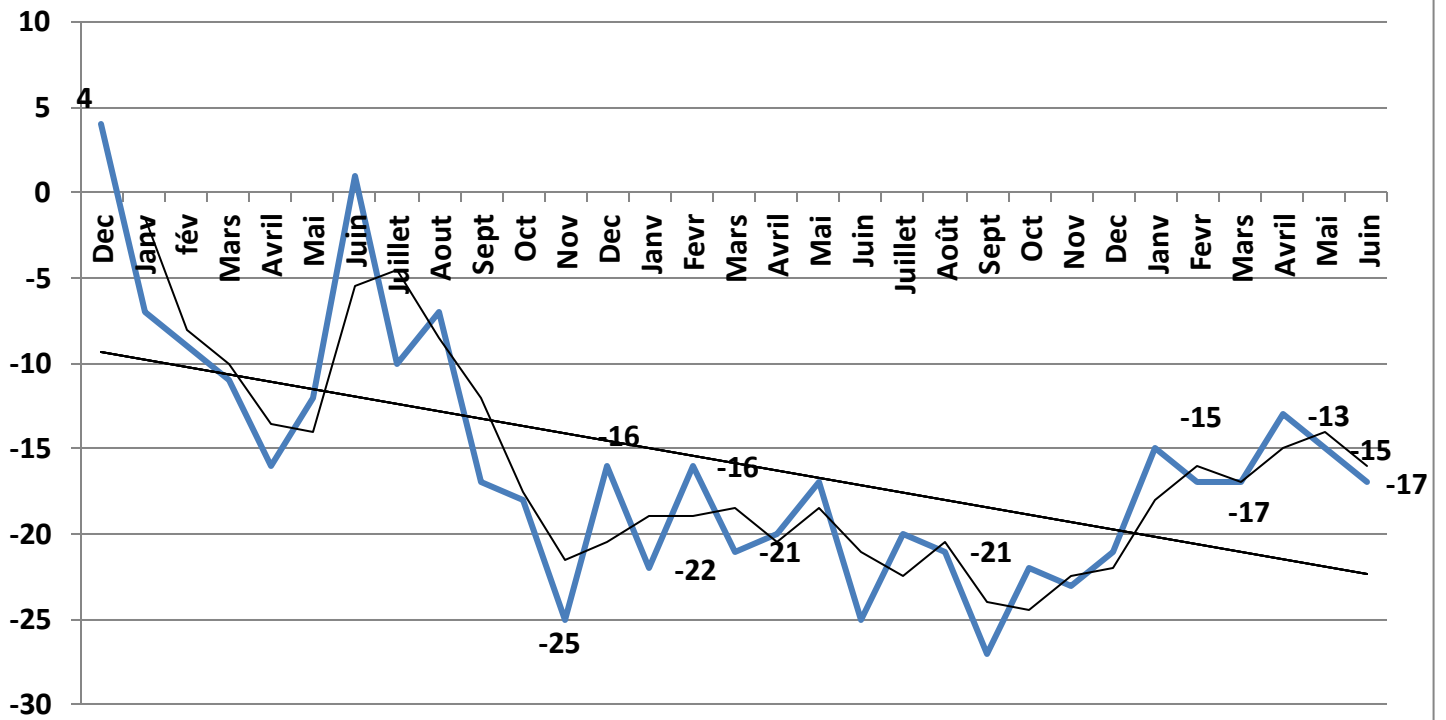
G4. Carnet des commandes :
Série de Janvier 2010 à Juin 2018



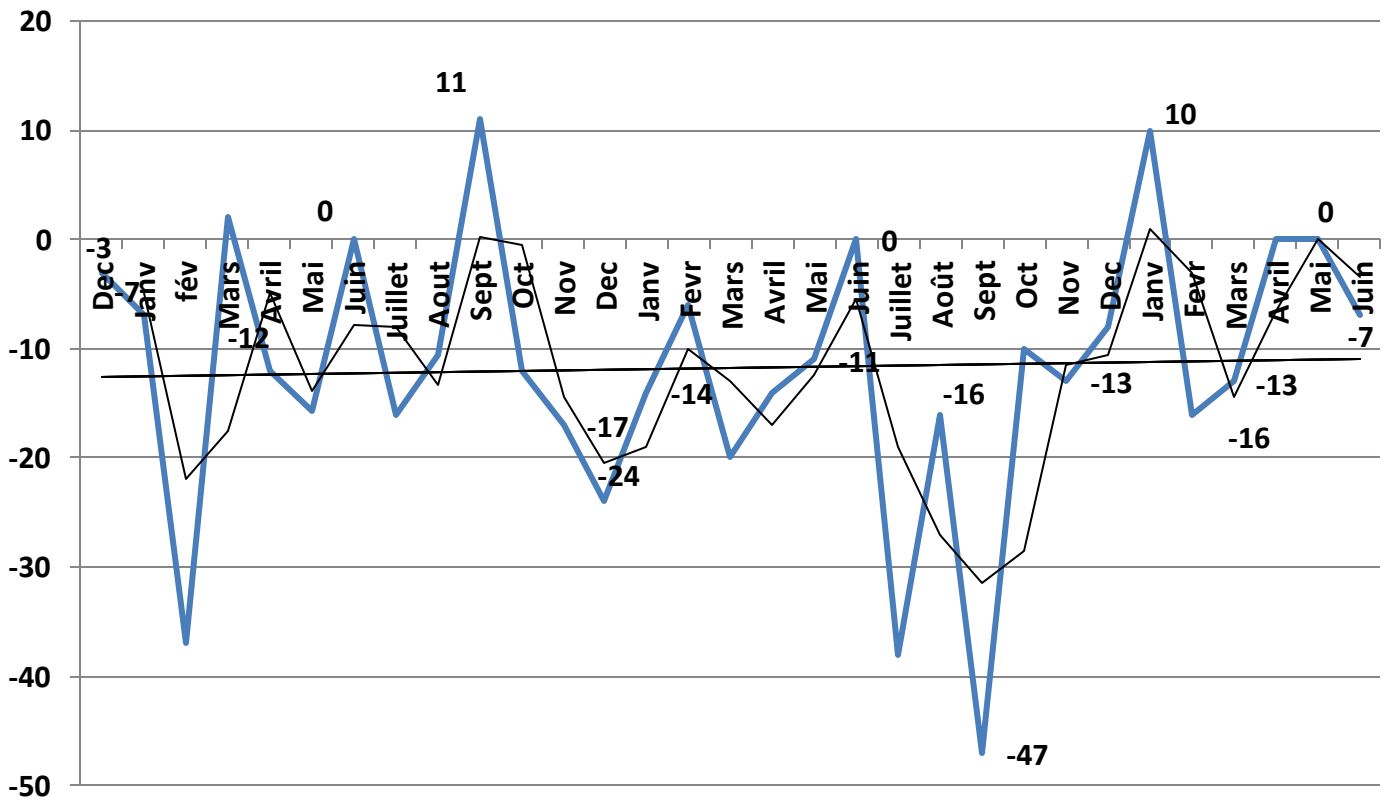
G5. Perspectives de l'emploi à trois mois :
Série de Janvier 2010 à Juin 2018



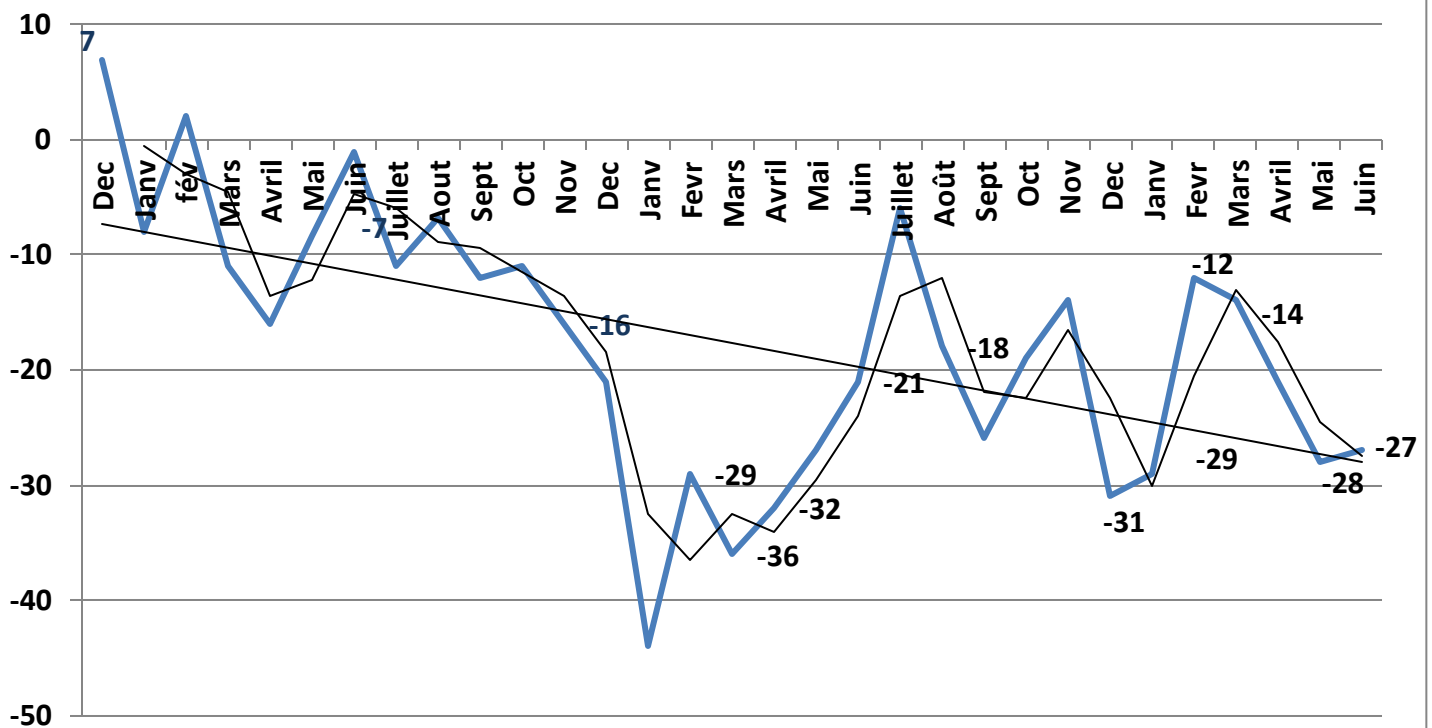
**G6. Evolution et tendance de l'Indice global (toutes activités économiques)
de Décembre 2015 à Juin 2018**



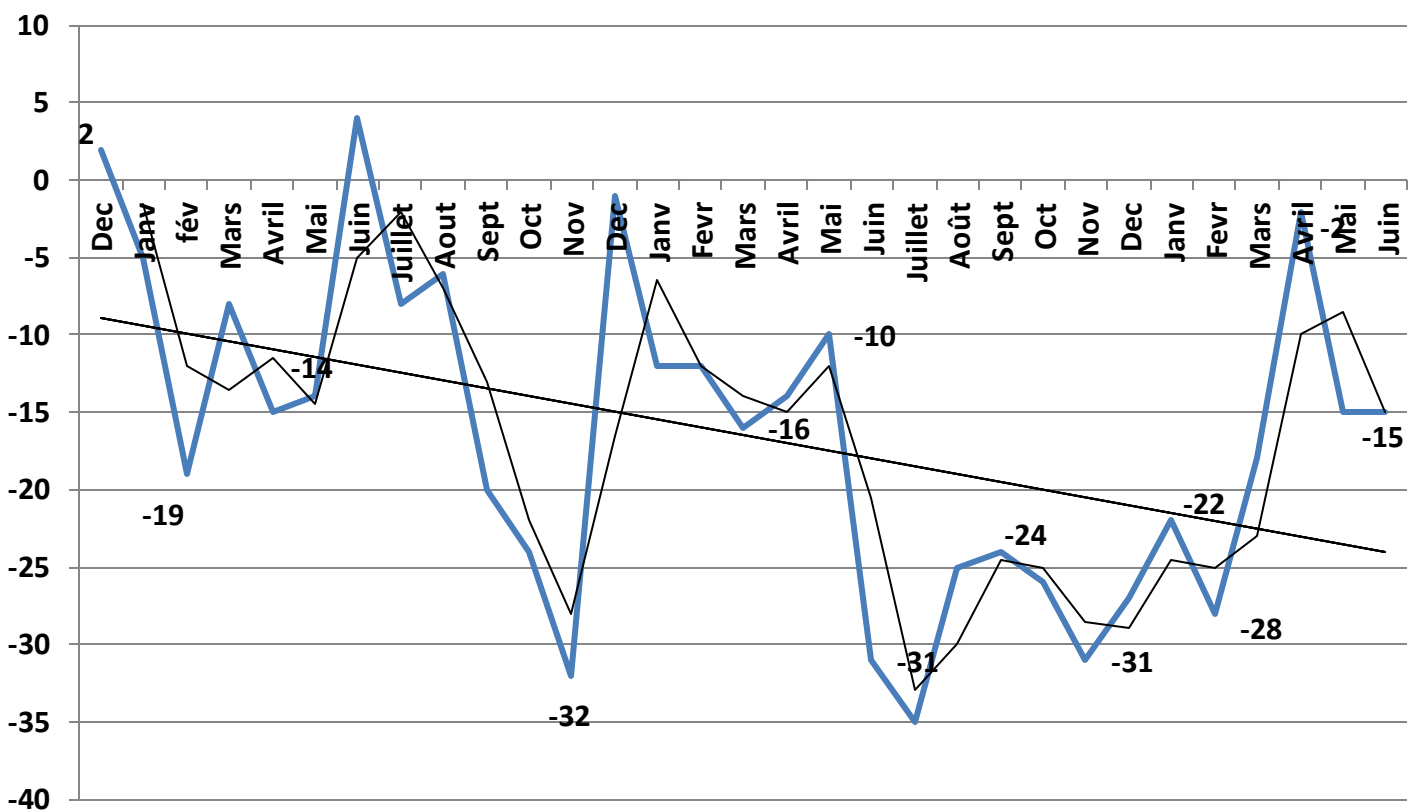
**G7. Evolution et tendance de l'Indice des IAA
de Décembre 2015 à Juin 2018**



**G8.Evolution et tendance de l'Indice des industries (hors Agro-alimentaires)
de Décembre 2015 à Juin 2018**



**G9.Evolution et tendance de l'Indice des Services
de Décembre 2015 à Juin 2018**



**G10. Evolution et tendance de l'Indice du BTPH
de Décembre 2015 à Juin 2018**

