

# Baromètre des chefs d'entreprise

Enquête du mois de Juillet 2018

## 1 - Description générale

L'enquête mensuelle Baromètre des Chefs d'Entreprise est un sondage réalisé par Internet.

Le temps nécessaire pour répondre aux questions ne dépasse guère les deux minutes.

Les chefs d'Entreprise peuvent s'inscrire sur le site du FCE ([www.fce.dz](http://www.fce.dz)).

Chaque personne inscrite reçoit vers le 10 de chaque mois, un mail l'invitant à répondre à l'enquête et le présent rapport de synthèse la veille de sa publication officielle.

La confidentialité des réponses individuelles est garantie par le FCE.

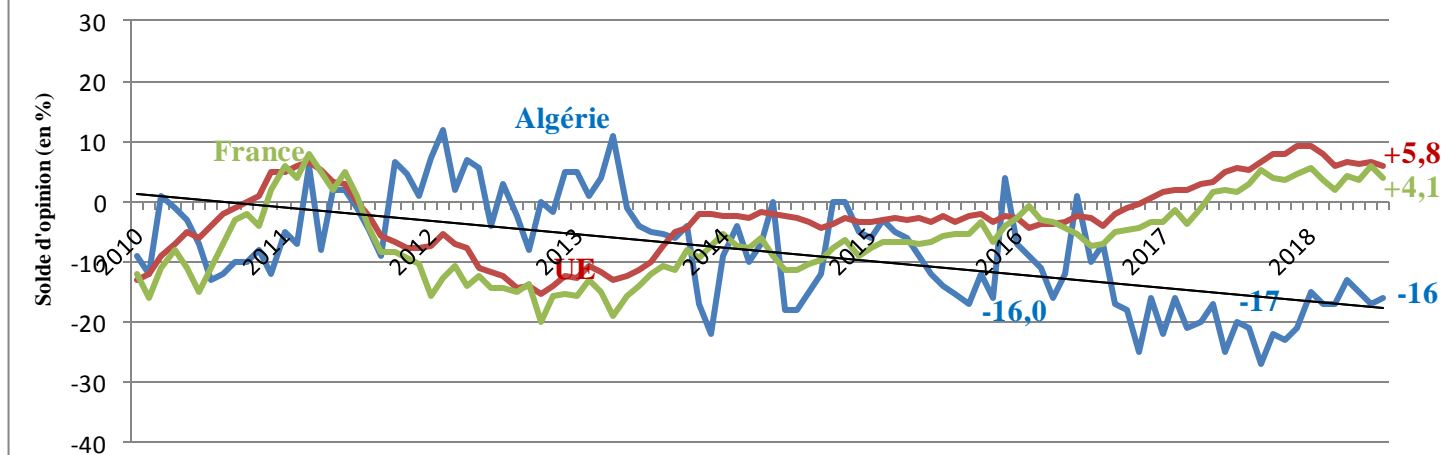
## 2 – Comparaisons internationales de l'indice de confiance des Chefs d'Entreprise :

L'indice de confiance des Chefs d'Entreprise est le résultat le plus connu de l'enquête.

Il est calculé à partir de trois questions concernant : les perspectives de production, le volume des commandes et le niveau des stocks.

Les graphiques ci-après montrent l'évolution de l'indice global et des autres indicateurs

**G1. Indices de confiance des Chefs d'entreprise :  
Evolution de Janvier 2010 à Juillet 2018**



**Sources :** Forum des Chefs d'Entreprise ([www.fce.dz](http://www.fce.dz))

Commission européenne – Direction générale des Affaires économiques et financières

(<https://ec.europa.eu/info/business-economy-euro/indicators-statistics/economic-databases/business-and-consumer->

**Commentaires:** L'indice de confiance global (tous secteurs d'activité économique confondus) enregistre une valeur de -16 au mois juillet contre -17 au mois de juin, soit une amélioration d'un point. Cette progression résulte de l'amélioration des **perspectives de production** (Cf. G2) et le **carnet de commandes locales** (Cf. G4) qui ont augmenté respectivement de 2 points (-13 en juin à -11 en juillet) et de 7 points (-46 en juin à -29 en juillet), ainsi que des **perspectives de l'emploi** (Cf. G5) qui ont enregistré une hausse de 5 points passant de -14 en juin à -9 en juillet.

### Indices par secteur d'activité économique :

On observe une amélioration au niveau du secteur des Industries (Hors IAA) dont l'indicateur affiche une valeur de -4 au mois de juillet contre -27 en juin soit une augmentation de 23 points.

En revanche, les trois secteurs ci-après enregistrent un recul :

1- Le secteur des Industrie **Agroalimentaire** «IAA» enregistre un indice de -44 en juillet contre -7 en juin, une chute de 37 points !

2- L'indice de secteur des **Services** affiche pour sa part une valeur -19 en juillet contre -15 en juin, soit un recul de 4 points.

3- Le **BTPH** affiche un indice du mois de juillet d'une valeur de -16 contre -15 en juin, soit une baisse d'un point.

Une dizaine de contraintes ont été identifiées et classées par ordre d'importance par les chefs d'entreprise dont en particulier :

1) **La difficulté de recouvrement des créances** qui se place au premier rang des contraintes avec 53% des réponses, toutes activités confondues. On la retrouve dans : l'IAA (100%), le BTPH (55%), les Autres Industries hors IAA (54%) et les Services (48%).

2) **Difficulté d'accès au crédit**, est au 2<sup>ème</sup> rang avec 18% des réponses, toutes activités confondues.

3) **Difficulté d'approvisionnement en matières premières et enfin Rupture dans la distribution d'énergie** représentent respectivement 16% et 12% des réponses toutes activités confondues. (Cf. détails aux tableaux des résultats).

**Au niveau des régions géographiques**, l'indice de confiance a enregistré un repli de 28 points pour la région Ouest (-7 en juin à -35 en juillet) et de 3 points pour le Centre (-18 en juin à -21 en juillet). Pour la région Est, une amélioration de 4 points est constatée (-14 en juillet contre -18 en juin).

**Pour l'Union européenne et la France**, on note un recul de l'indice de confiance global qui passe respectivement de +6,5 et +5,8 en juin à +5,8 et +4,1 en juillet (Cf. Graphes No 1).

### 3 – Intitulé des questions

Le sondage mensuel comporte 15 questions. Chaque question propose trois types de réponses (négatif, neutre, positif) et, dans certains cas une possibilité de non-réponse (ne sait pas ou non concerné).

Q1- Evolution du climat économique général (3 derniers mois)

Q2A - Evolution du niveau de production dans l'entreprise (3 derniers mois)

Q2B - Evolution du niveau de production dans le secteur d'activité (3 derniers mois)

Q3 - Tendances du niveau de production dans l'entreprise (3 prochains mois)

Q4 - Evolution du niveau des prix d'achat (3 derniers mois)

Q5 - Evolution du niveau des prix d'achat (3 prochains mois)

Q6 - Evolution du niveau des prix de vente (3 derniers mois)

Q7 - Evolution du niveau des prix de vente (3 prochains mois)

Q8 - Evolution du niveau d'emploi dans l'entreprise (3 derniers mois)

Q9 - Evolution du niveau d'emploi dans l'entreprise (3 prochains mois)

Q10 - Taux d'utilisation actuel des moyens de production

Q11- Niveau actuel des commandes locales

Q12 - Niveau actuel des commandes de l'étranger

Q13 - Niveau actuel des stocks de produits fabriqués par rapport à la normale

Q14 - Niveau actuel des commandes aux fournisseurs par rapport à la normale

### 4 – Résultats

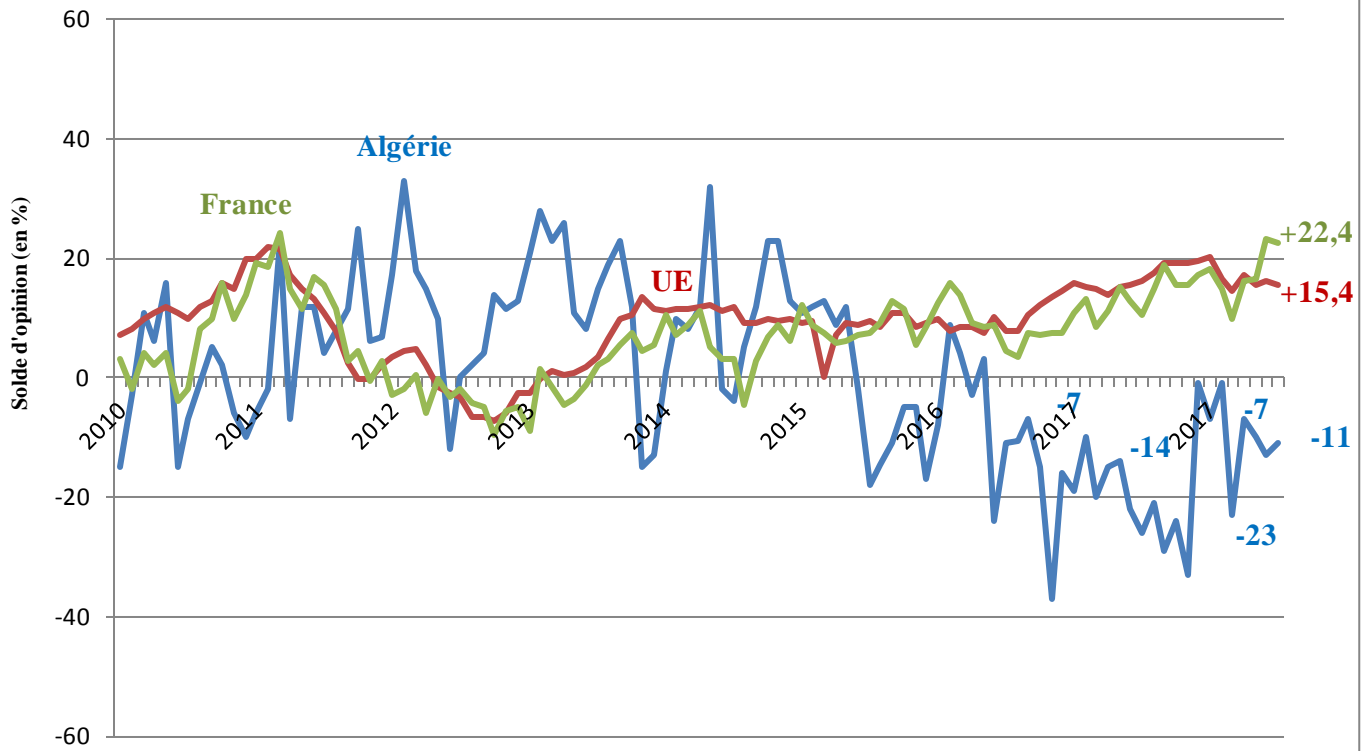
Le tableau des résultats ci-dessous donne les *soldes des opinions positives et négatives*.

L'indice de confiance des Chefs d'entreprise est la moyenne des niveaux aux questions 3, 11 et 13.

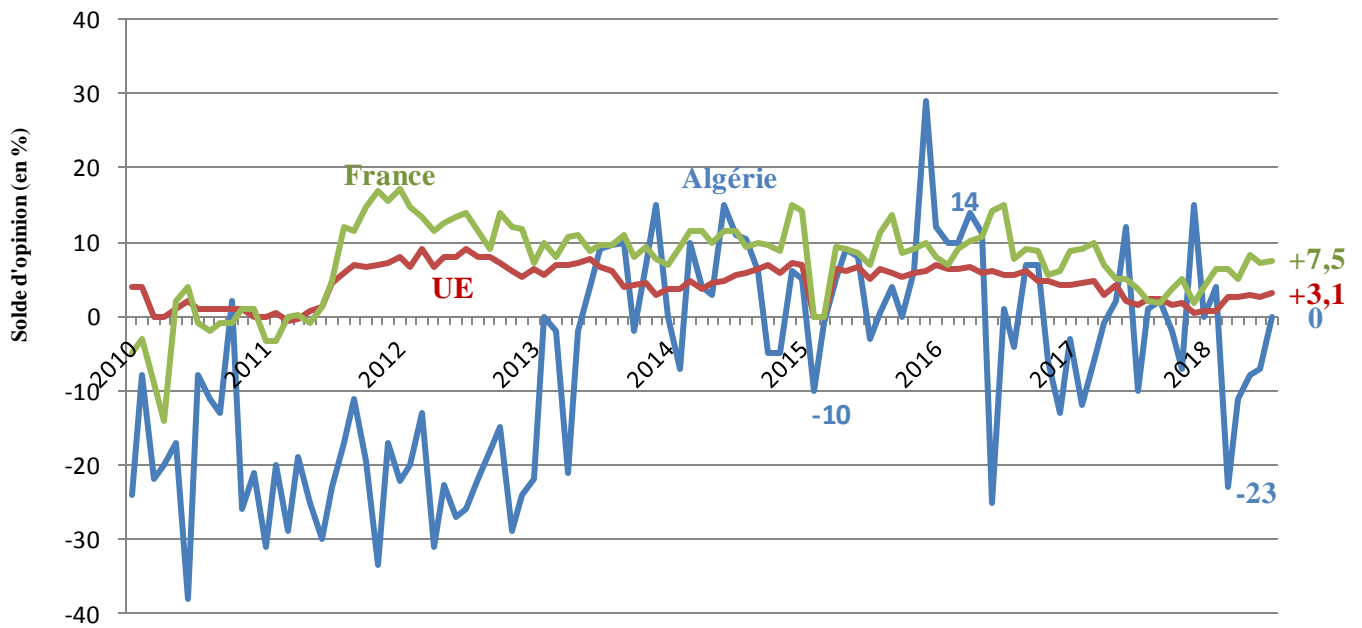
L'indice synthétique de toutes les réponses est toujours publié. Les indices sectoriels ou régionaux ne sont publiés que si un taux de réponse significatif est observé.

Indices	Questions														
	1	2A	2B	3	4	5	6	7	8	9	10	11	12	13	14
<b>Global</b>															
<b>-16</b>	-36	-35	-43	-11	54	63	9	15	-16	-9	-47	-39	-68	0	-33
Sectoriel: <b>Industries agro-alimentaires</b>															
<b>-44</b>	-67	-33	-67	-33	0	0	0	0	-33	-33	-67	-67	-67	33	-33
Sectoriel : <b>Autres industries</b>															
<b>-4</b>	-50	-15	-55	8	69	82	46	38	0	0	-46	-31	-69	-11	-25
Sectoriel : <b>Services</b>															
<b>-19</b>	-37	-38	-38	-21	50	66	-10	0	-23	-14	-38	-38	-64	-4	-33
Sectoriel : <b>Bâtiment, Travaux publics, Hydraulique</b>															
<b>-16</b>	-24	-41	-42	0	59	59	22	30	-11	-4	-59	-41	-74	6	-37
Régional : <b>Centre</b>															
<b>-21</b>	-34	-32	-53	-21	56	64	3	9	-20	-14	-44	-41	-74	0	-21
Régional : <b>Ouest</b>															
<b>-35</b>	-50	-43	-14	-29	29	60	0	0	-29	-14	-29	-43	-71	33	-33
Régional : <b>Est</b>															
<b>-14</b>	-36	-40	-45	-2	55	62	17	24	-12	-7	-55	-40	-62	0	-46

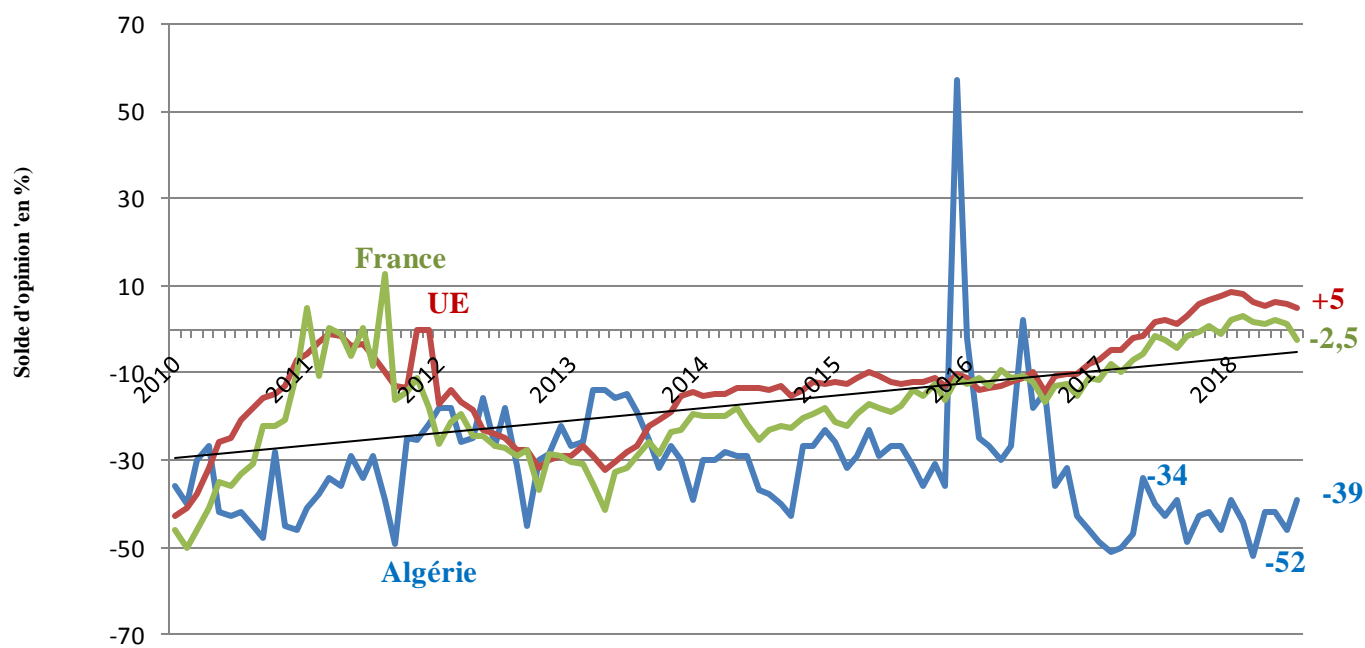
**G2. Perspectives de production à trois mois :  
Série de Janvier 2010 à Juillet 2018**



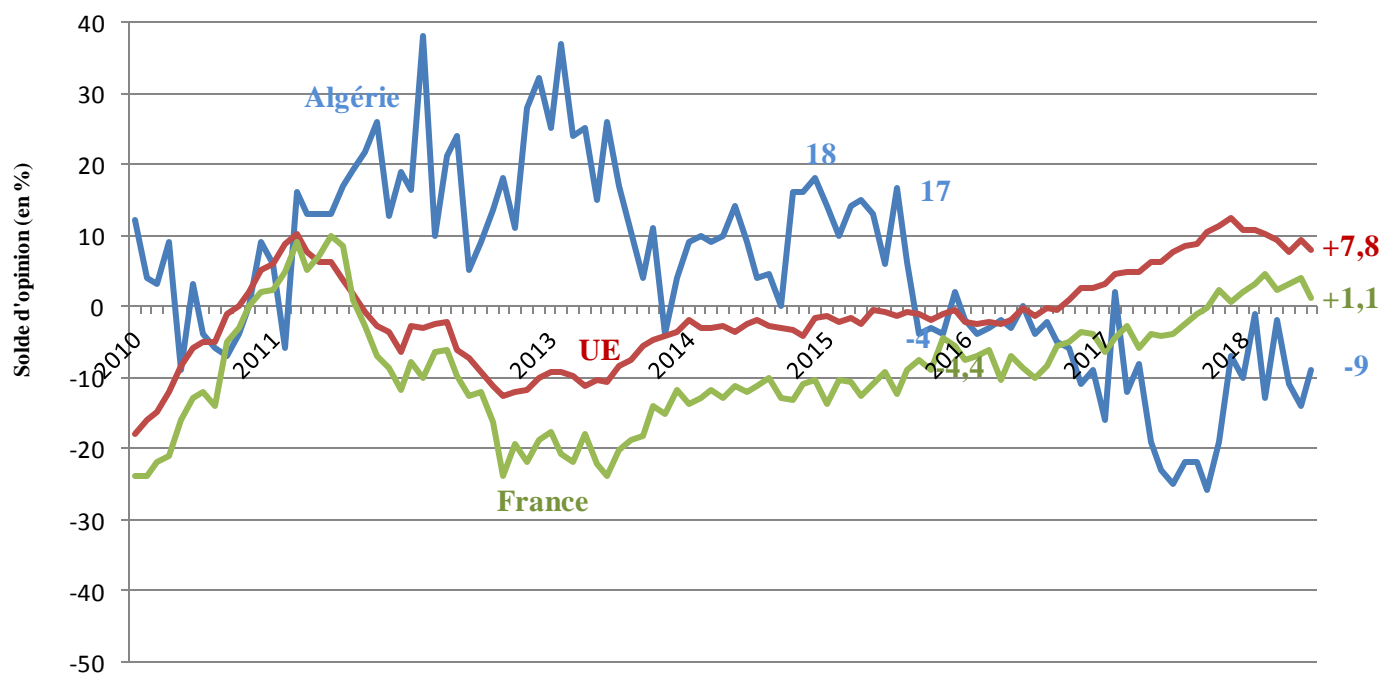
**G3. Niveau des stocks :  
Série de Janvier 2010 à Juillet 2018**



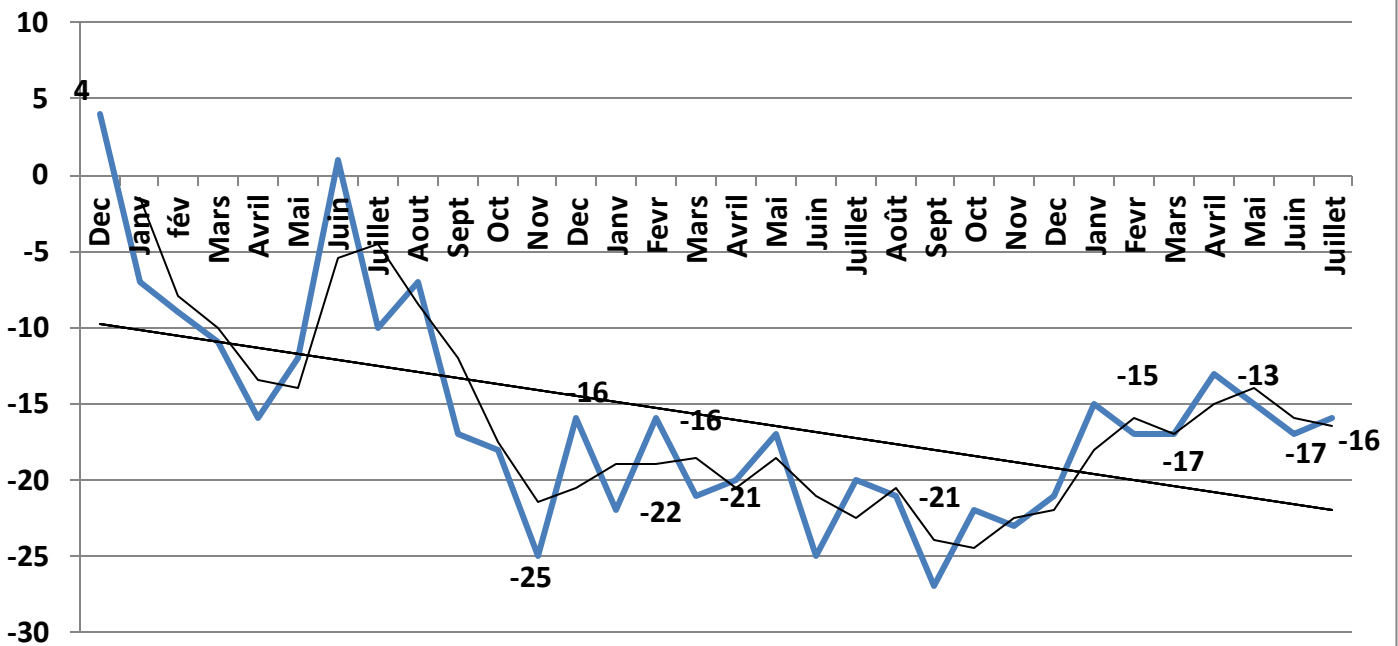
**G4. Carnet des commandes :  
Série de Janvier 2010 à Juillet 2018**



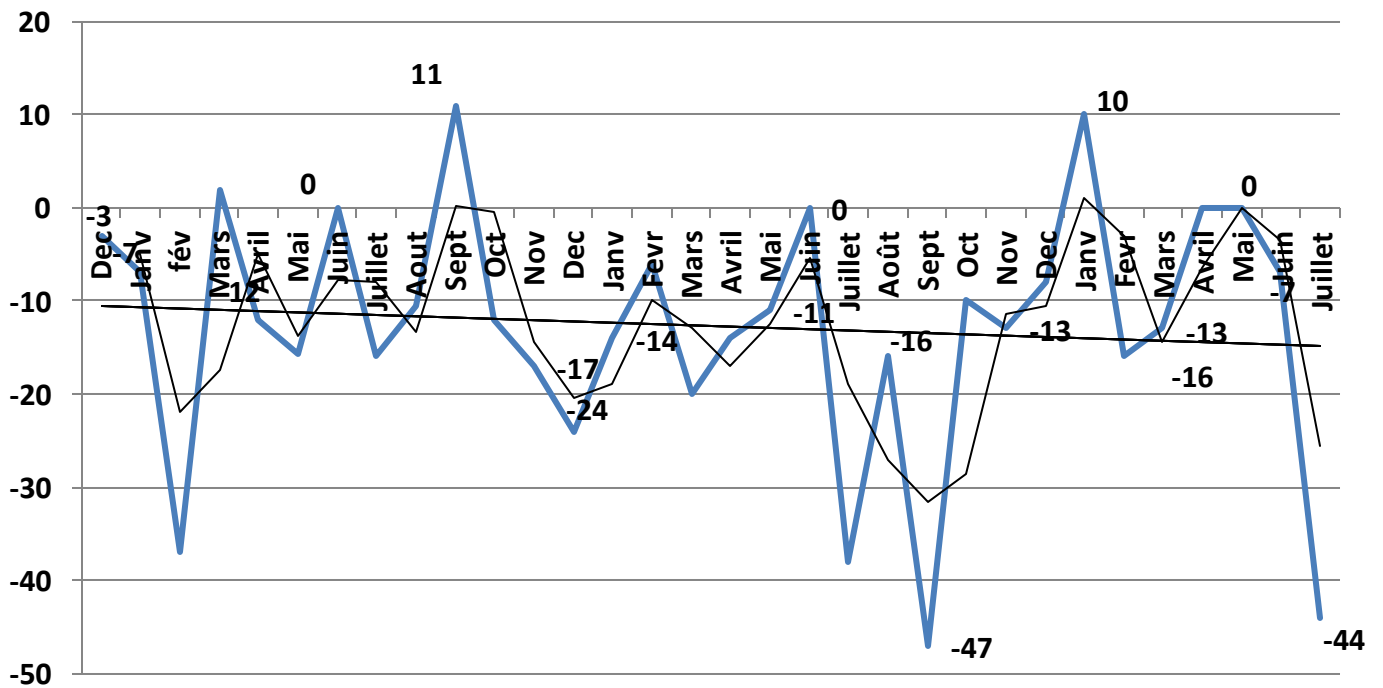
**G5. Perspectives de l'emploi à trois mois :  
Série de Janvier 2010 à Juillet 2018**



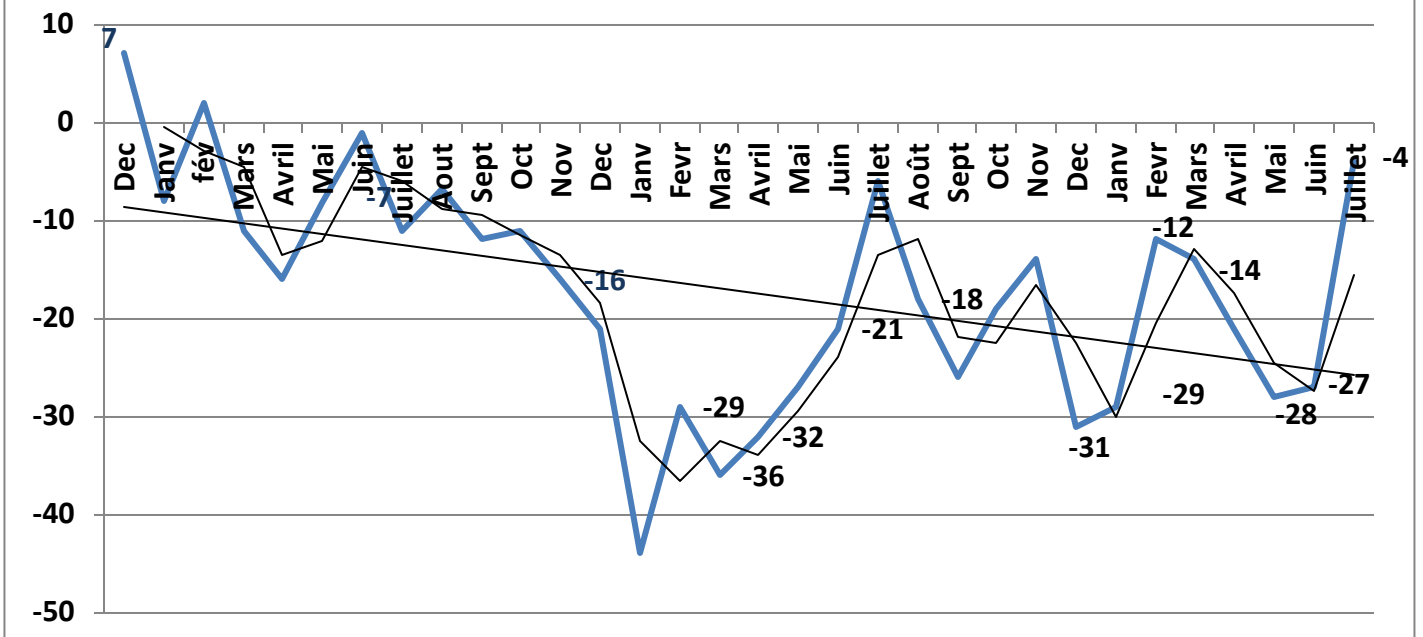
**G6. Evolution et tendance de l'Indice global (toutes activités économiques)  
de Décembre 2015 à Juillet 2018**



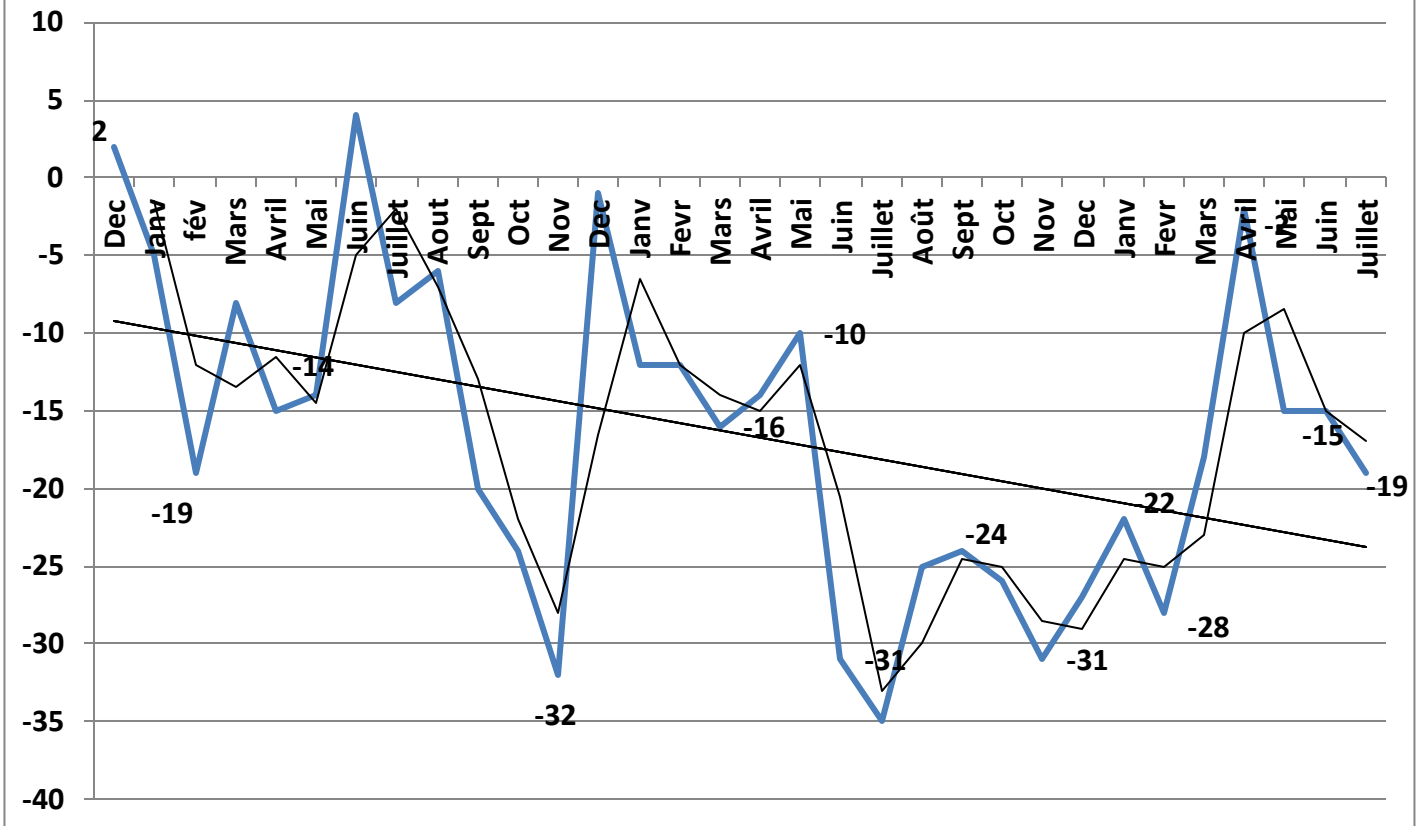
**G7. Evolution et tendance de l'Indice des IAA  
de Décembre 2015 à Juillet 2018**



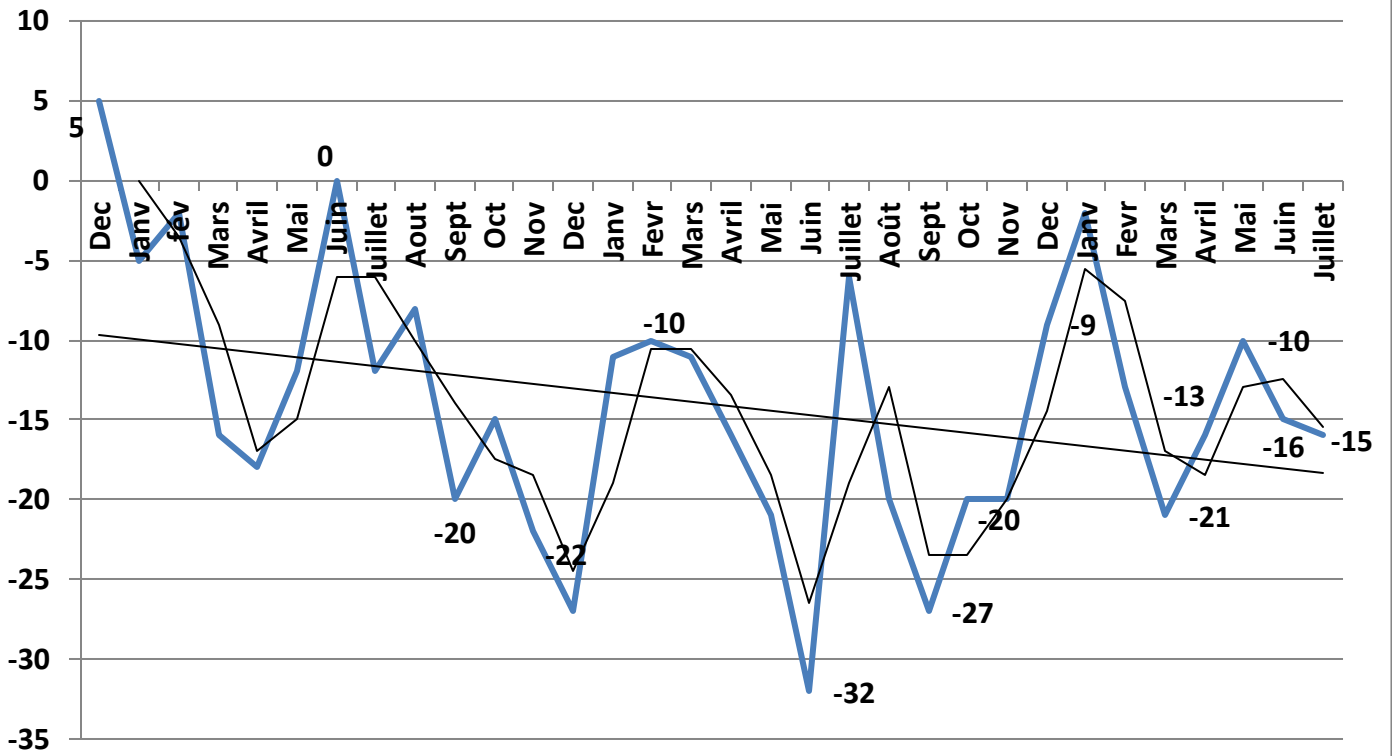
**G8. Evolution et tendance de l'Indice des industries (hors Agro-alimentaires) de Décembre 2015 à Juillet 2018**



**G9. Evolution et tendance de l'Indice des Services de Décembre 2015 à Juillet 2018**



**G10. Evolution et tendance de l'Indice du BTPH  
de Décembre 2015 à Juillet 2018**

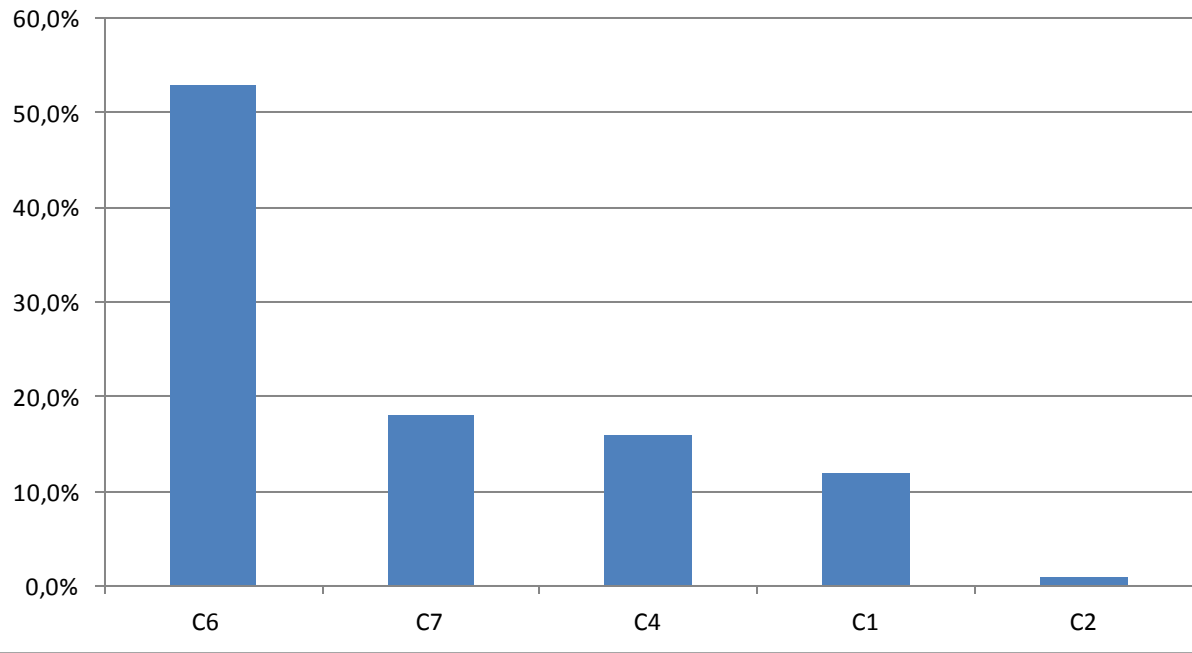


**T1 Répartition des réponses selon les contraintes et les secteurs d'activité (en %)**

<b>Secteurs d'activité économique</b> <b>Contraintes</b>	<b>Services</b>	<b>BTPH</b>	<b>Industries (Hors IAA)</b>	<b>IAA</b>	<b>Ensemble des secteurs</b>
C6 Difficulté de recouvrement des créances	48,0%	55,0%	54,0%	100,0%	53,0%
C7 Difficulté d'accès au crédit	24,0%	15,0%	7,0%		18,0%
C4 Difficulté d'approvisionnement en matières premières	14,0%	15,0%	31,0%		16,0%
C1 Rupture dans la distribution d'énergie	12,0%	15,0%	7,0%		12,0%
C2 Rupture dans la distribution d'eau	2,0%				1,0%
<b>Total</b>	<b>100%</b>	<b>100%</b>	<b>100%</b>	<b>100%</b>	<b>100%</b>
<b>Total des réponses par secteur (toutes contraintes confondues)</b>	<b>50,0%</b>	<b>31,0%</b>	<b>15,0%</b>	<b>4,0%</b>	<b>100%</b>



**G11 Répartition des réponses selon les contraintes (Tous secteurs confondus)**



**G12 Répartition des réponses selon les contraintes et les secteurs d'activité économique**

