

Baromètre des chefs d'entreprise

Enquête du mois d'octobre 2018

1 - Description générale

L'enquête mensuelle Baromètre des Chefs d'Entreprise est un sondage réalisé par Internet.

Le temps nécessaire pour répondre aux questions ne dépasse guère les deux minutes.

Les chefs d'Entreprise peuvent s'inscrire sur le site du FCE (www.fce.dz).

Chaque personne inscrite reçoit vers le 10 de chaque mois, un mail l'invitant à répondre à l'enquête et le présent rapport de synthèse la veille de sa publication officielle.

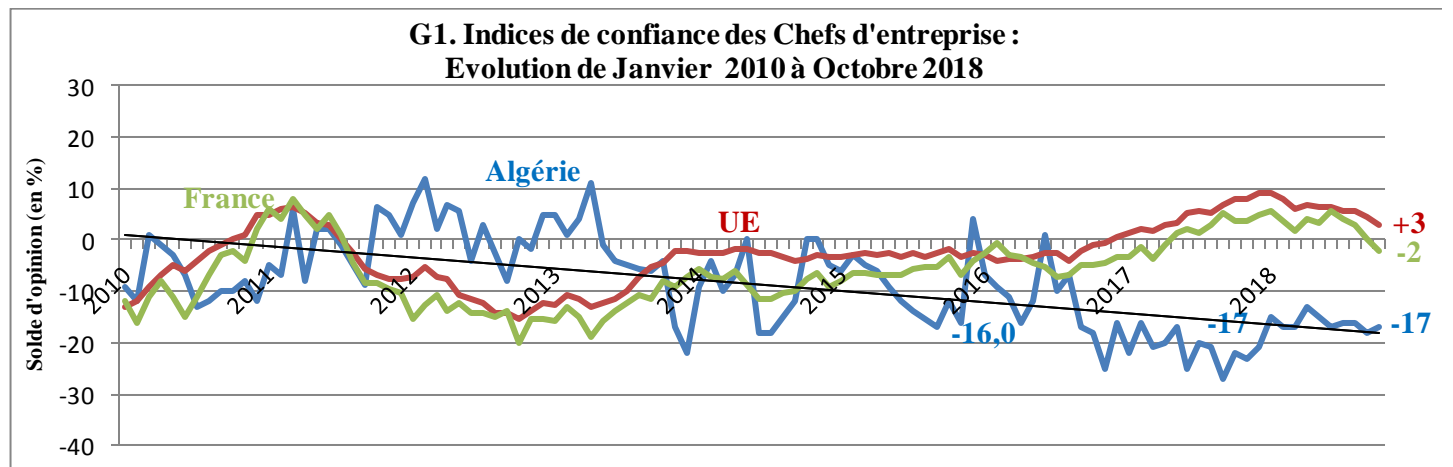
La confidentialité des réponses individuelles est garantie par le FCE.

2 – Comparaisons internationales de l'indice de confiance des Chefs d'Entreprise :

L'indice de confiance des Chefs d'Entreprise est le résultat le plus connu de l'enquête.

Il est calculé à partir de trois questions concernant : les perspectives de production, le volume des commandes et le niveau des stocks.

Les graphiques ci-après montrent l'évolution de l'indice global et des autres indicateurs



Sources : Forum des Chefs d'Entreprise (www.fce.dz)

Commission européenne – Direction générale des Affaires économiques et financières

(https://ec.europa.eu/info/business-economy-euro/indicators-statistics/economic-databases/business-and-consumer-surveys/download-business-and-consumer-survey-data/press-releases_en)

Commentaires : Durant ce mois d'octobre, on relève que l'indice de confiance global (tous secteurs d'activité économique confondus) a enregistré un progrès d'un point, affichant ce mois-ci un indice -17 contre -18 pour le mois dernier, suite à une forte diminution des **stocks de produits fabriqués** de 20 points avec un indice -8 contre 12 en septembre, ainsi que **des Perspectives de l'Emploi et un Carnet de commande local** en augmentation respectivement de 4 points (-15 en septembre à -11 en octobre) et d'un point (-45 en septembre à -44 en octobre).

Par secteurs d'activité économique : On remarque une amélioration dans trois secteurs économiques :

1- L'indice de confiance des industries **Agroalimentaires « IAA »** (Cf. G7) enregistre une forte hausse de 23 points, il passe de -50 en septembre à -27 en octobre.

2- L'indice de confiance du secteur **BTPH** (Cf. G10) a rebondi de 16 points. Il affiche une valeur de -4 au mois d'octobre contre -20 au mois de septembre.

3- L'indice de confiance du secteur des **Services** (Cf. G9) a enregistré un progrès de 2 points, avec une valeur qui passe de -21 en septembre à -19 en octobre.

En revanche, on note un recul de 12 points pour le quatrième secteur celui des **Industries (Hors IAA)** (Cf. G8) qui affiche un indice -17 en octobre contre -5 en septembre.

Par régions géographiques : L'indice de confiance de la région Centre et Ouest a enregistré une amélioration. L'on constate une hausse de 6 points pour la région Centre (-24 en octobre contre -30 en septembre) et de 2 points pour la région Ouest (-7 en octobre contre -9 en septembre) où on note une amélioration constante depuis le mois de juillet 2018 (-35 en juillet).

Pour l'Union européenne et la France (Cf. Graphe 1): On observe un recul depuis le mois de juin, l'indice de confiance de l'UE a baissé de 1,5 point sans quitter la zone positive (4,5 en septembre contre 3 en octobre). Par contre, celui de la France rejoint la zone négative avec un indice -2 en octobre contre 0,3 en septembre, soit une perte de 2,3 points. Ce recul résulte de l'augmentation de la production et des stocks ainsi que d'une baisse du carnet de commandes.

3 – Intitulé des questions

Le sondage mensuel comporte 15 questions. Chaque question propose trois types de réponses (négatif, neutre, positif) et, dans certains cas une possibilité de non-réponse (ne sait pas ou non concerné).

- Q1- Evolution du climat économique général (3 derniers mois)
- Q2A - Evolution du niveau de production dans l'entreprise (3 derniers mois)
- Q2B - Evolution du niveau de production dans le secteur d'activité (3 derniers mois)
- Q3 - Tendence du niveau de production dans l'entreprise (3 prochains mois)
- Q4 - Evolution du niveau des prix d'achat (3 derniers mois)
- Q5 - Evolution du niveau des prix d'achat (3 prochains mois)
- Q6 - Evolution du niveau des prix de vente (3 derniers mois)
- Q7 - Evolution du niveau des prix de vente (3 prochains mois)
- Q8 - Evolution du niveau d'emploi dans l'entreprise (3 derniers mois)
- Q9 - Evolution du niveau d'emploi dans l'entreprise (3 prochains mois)
- Q10 - Taux d'utilisation actuel des moyens de production
- Q11- Niveau actuel des commandes locales
- Q12 - Niveau actuel des commandes de l'étranger
- Q13 - Niveau actuel des stocks de produits fabriqués par rapport à la normale
- Q14 - Niveau actuel des commandes aux fournisseurs par rapport à la normale

4 – Résultats

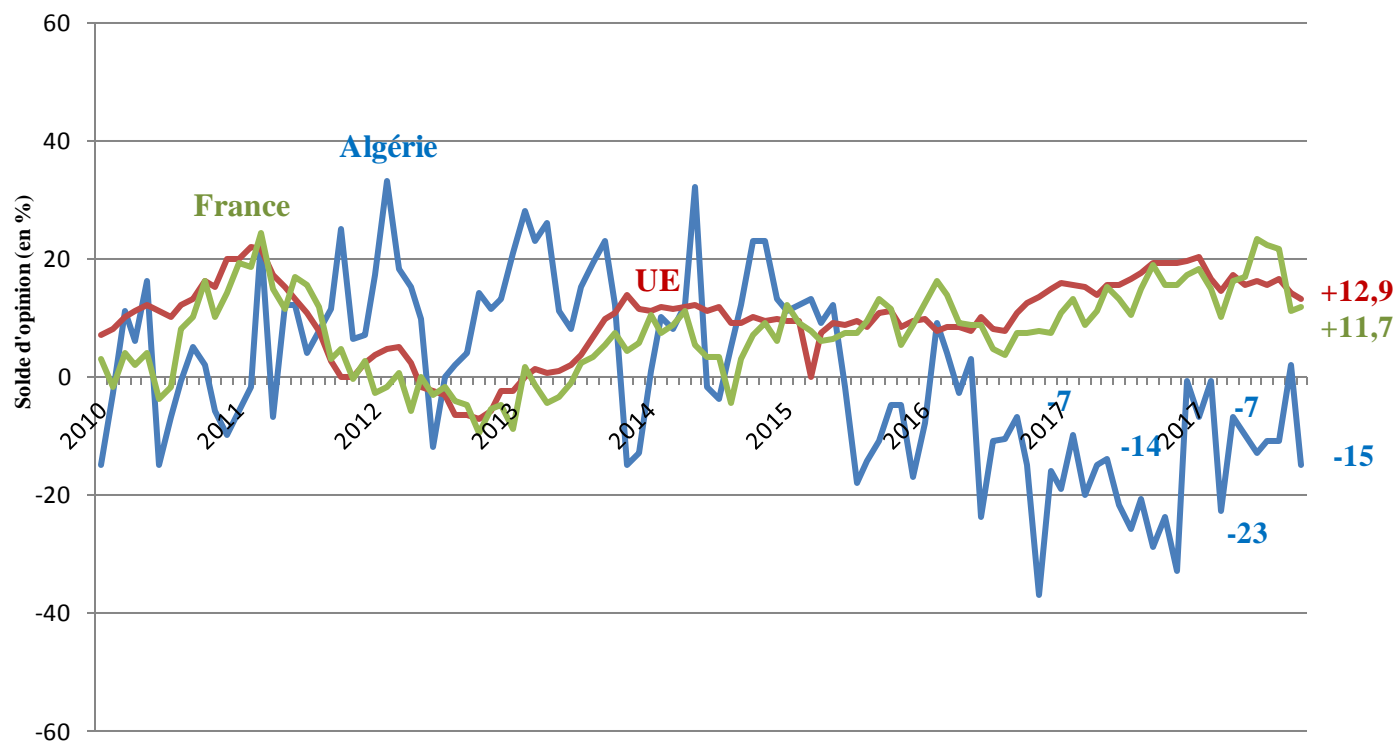
Le tableau des résultats ci-dessous donne les *soldes des opinions positives et négatives*.

L'indice de confiance des Chefs d'entreprise est la moyenne des niveaux aux questions 3, 11 et 13.

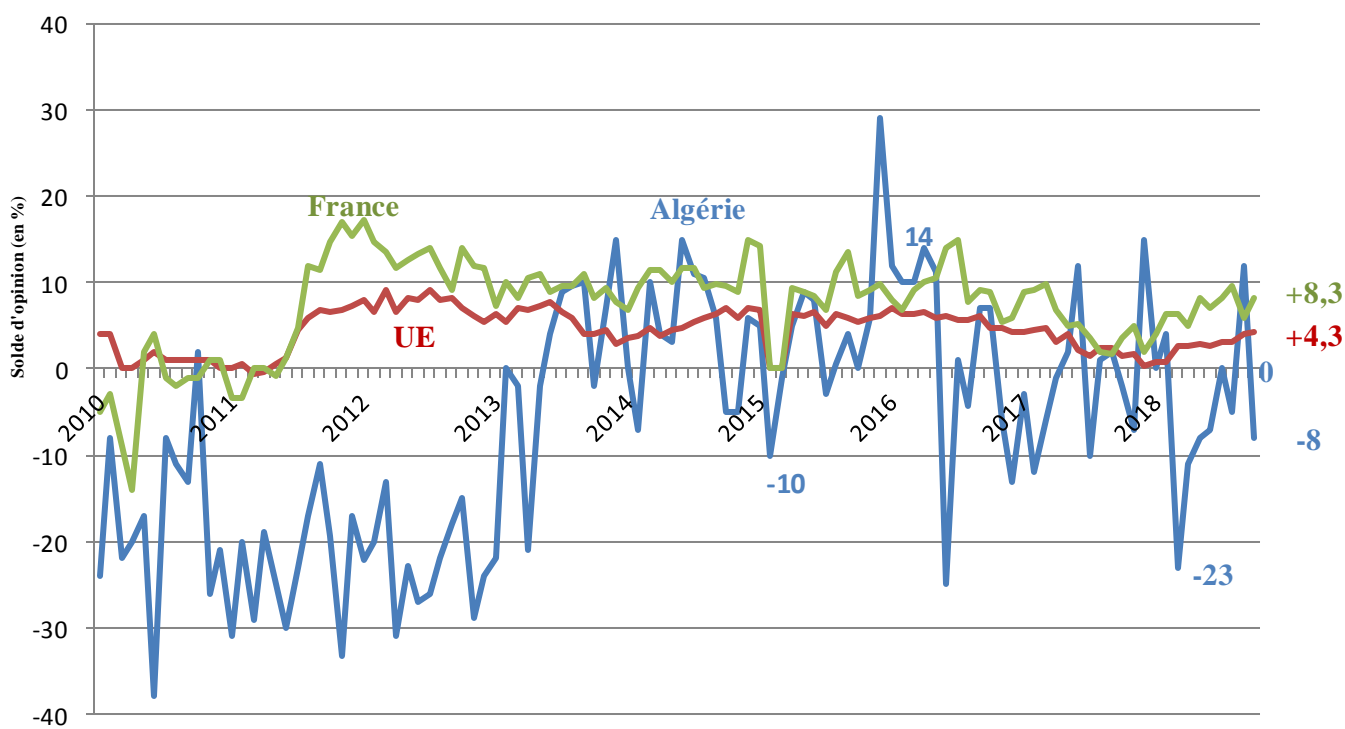
L'indice synthétique de toutes les réponses est toujours publié. Les indices sectoriels ou régionaux ne sont publiés que si un taux de réponse significatif est observé.

Indice	Questions														
	1	2A	2B	3	4	5	6	7	8	9	10	11	12	13	14
Global															
-17	-47	-32	-47	-15	47	60	3	8	-12	-11	-44	-44	-63	-8	-44
Sectoriel: Industries agro-alimentaires															
-27	-50	-40	-60	-30	60	67	20	30	-10	10	-50	-70	-70	-20	-43
Sectoriel : Autres industries															
-17	-56	-22	-44	-7	41	57	0	7	-7	-11	-41	-48	-74	-5	-27
Sectoriel : Services															
-19	-42	-42	-54	-29	38	52	-4	-4	-29	-33	-46	-29	-50	0	-56
Sectoriel : Bâtiment, Travaux publics, Hydraulique															
-4	-36	-25	-27	8	67	78	8	17	8	17	-42	-42	-58	-22	-60
Régional : Centre															
-24	-50	-30	-45	-30	39	52	6	9	-12	-15	-48	-45	-67	-5	-43
Régional : Ouest															
-7	-35	-35	-41	-6	71	67	18	24	0	0	-41	-24	-47	-9	-43
Régional : Est															
-17	-56	-41	-53	6	41	69	-29	-6	-24	-12	-47	-65	-76	-7	-47

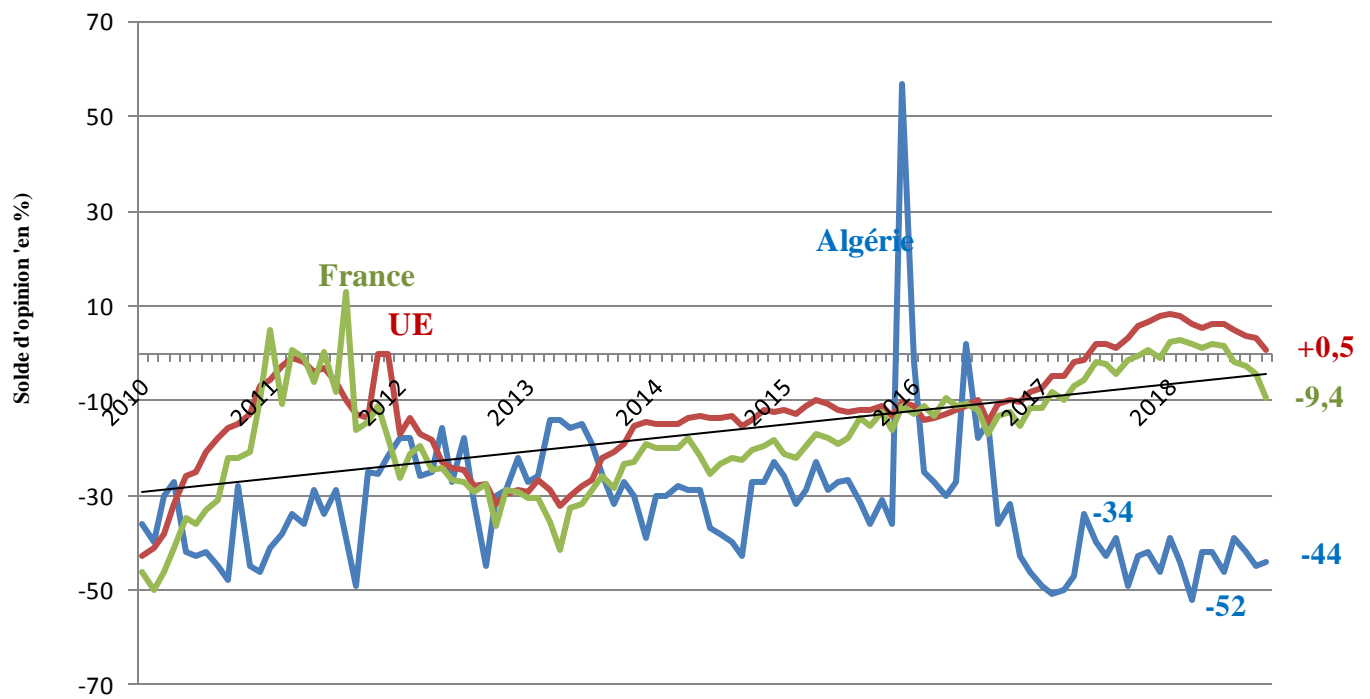
G2. Perspectives de production à trois mois :
Série de Janvier 2010 à Octobre 2018



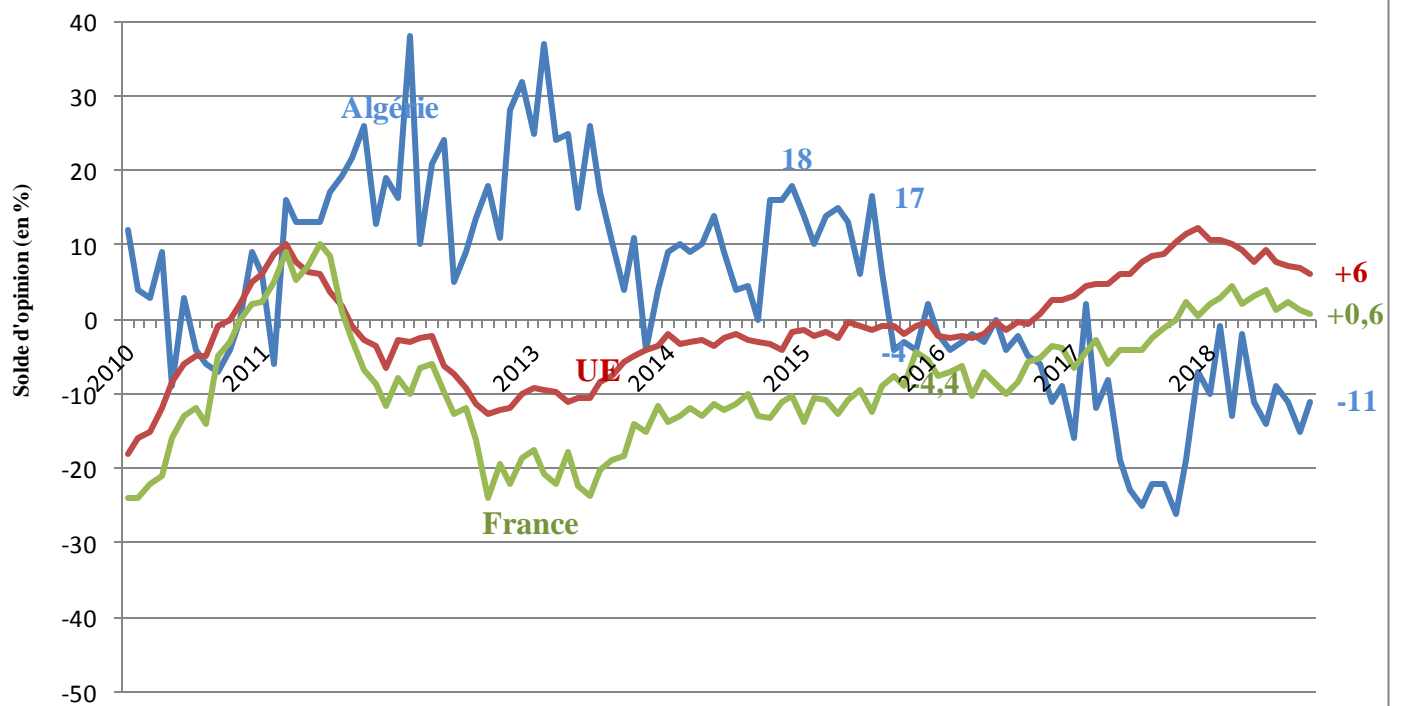
G3. Niveau des stocks :
Série de Janvier 2010 à Octobre 2018



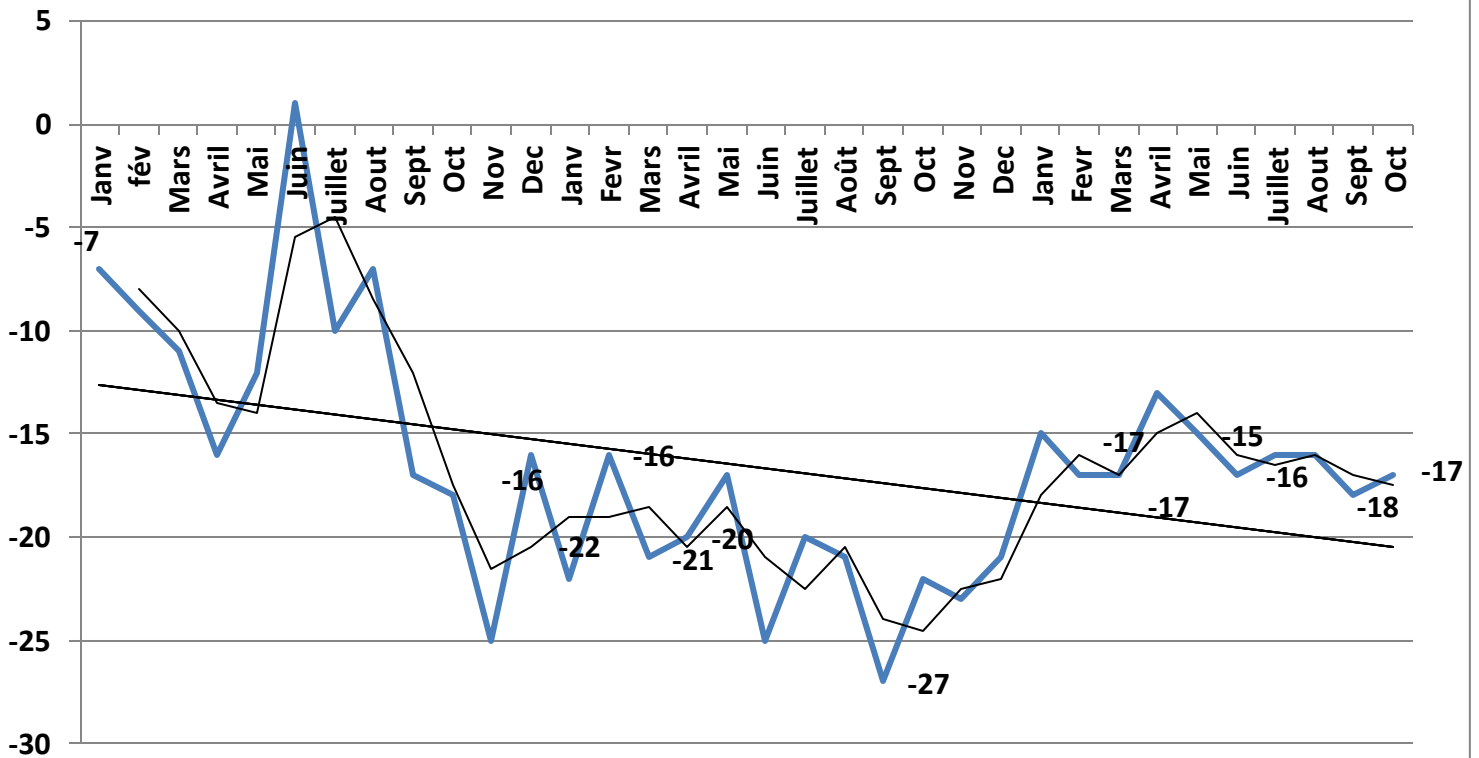
G4. Carnet des commandes :
Série de Janvier 2010 à Octobre 2018



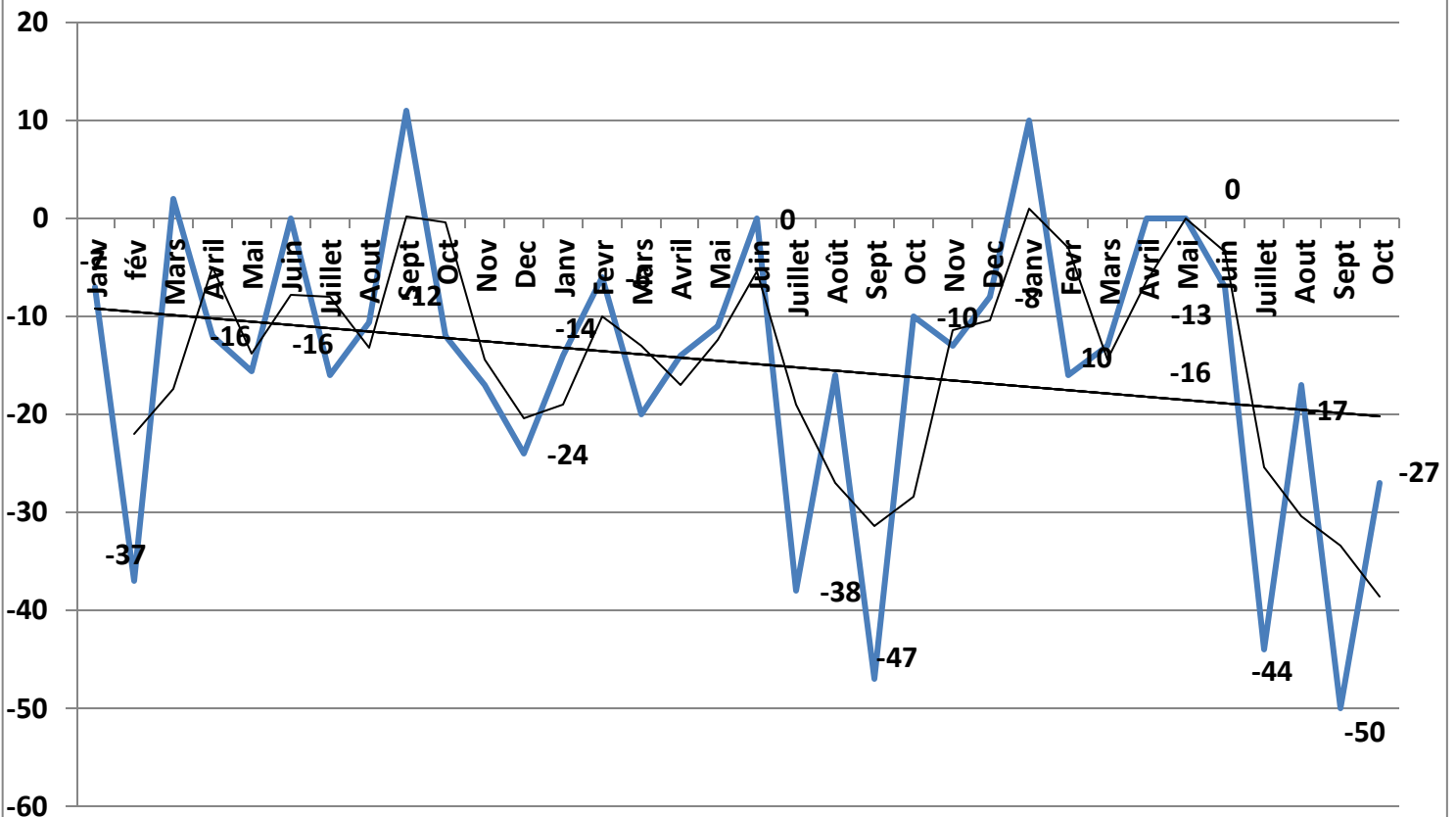
G5. Perspectives de l'emploi à trois mois :
Série de Janvier 2010 à Octobre 2018



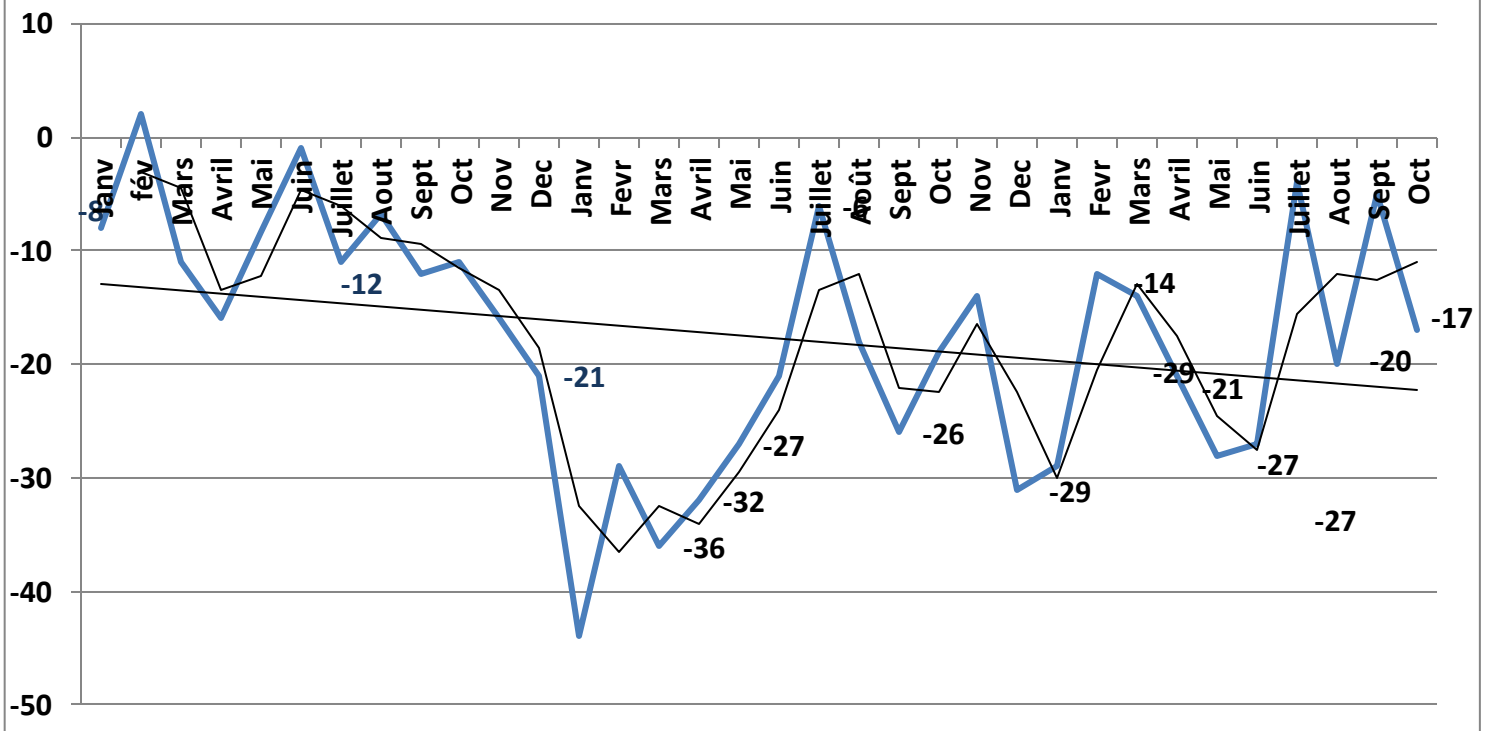
**G6. Evolution et tendance de l'Indice global (toutes activités économiques)
de Janvier 2016 à Octobre 2018**



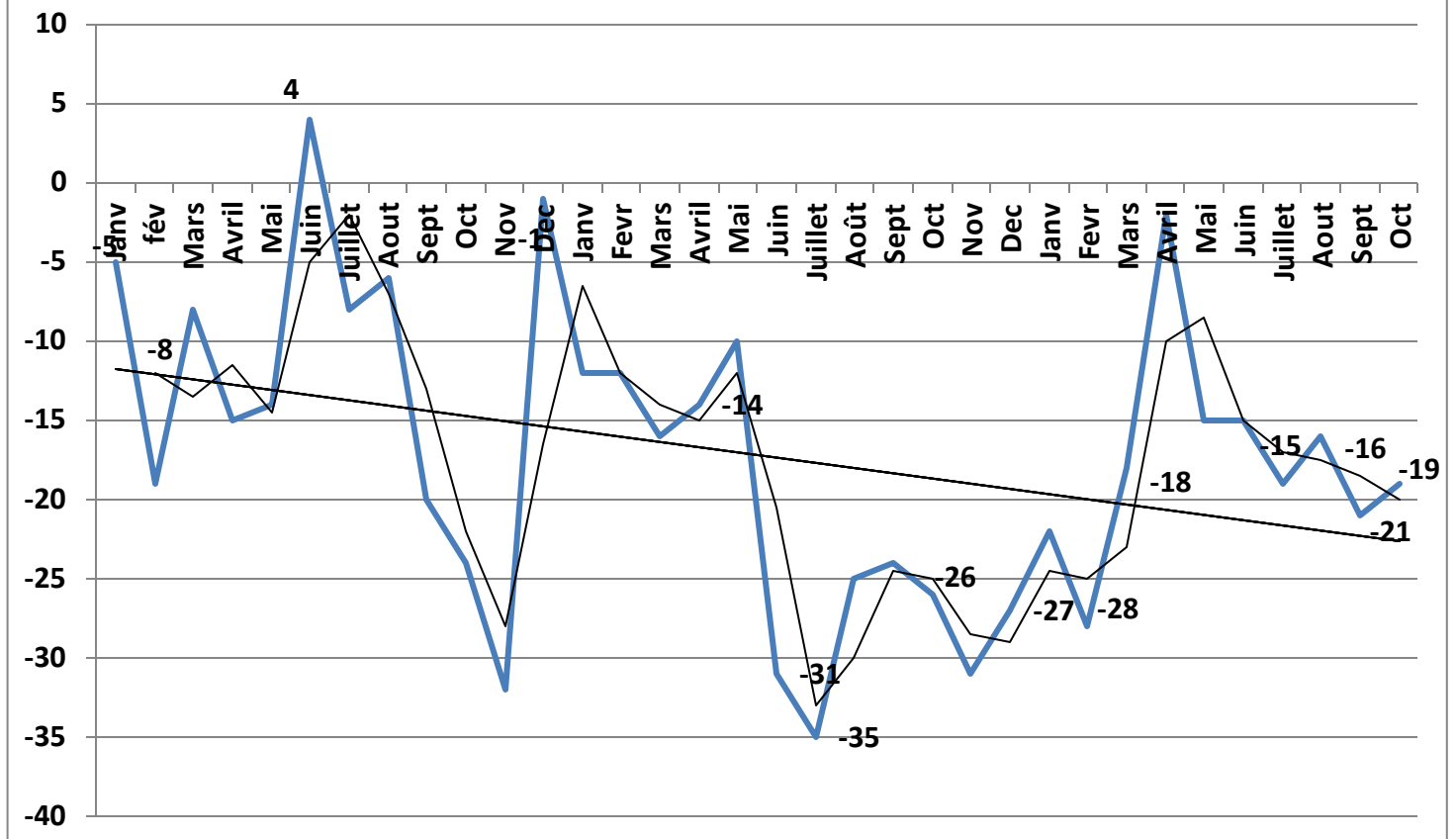
**G7. Evolution et tendance de l'Indice des IAA
de Janvier 2016 à Octobre 2018**



**G8.Evolution et tendance de l'Indice des industries (hors Agro-alimentaires)
de Janvier 2016 à Octobre 2018**



**G9.Evolution et tendance de l'Indice des Services
de Janvier 2016 à Octobre 2018**



**G10. Evolution et tendance de l'Indice du BTPH
de Janvier 2016 à Octobre 2018**

