

Baromètre des chefs d'entreprise

Enquête du mois de novembre 2018

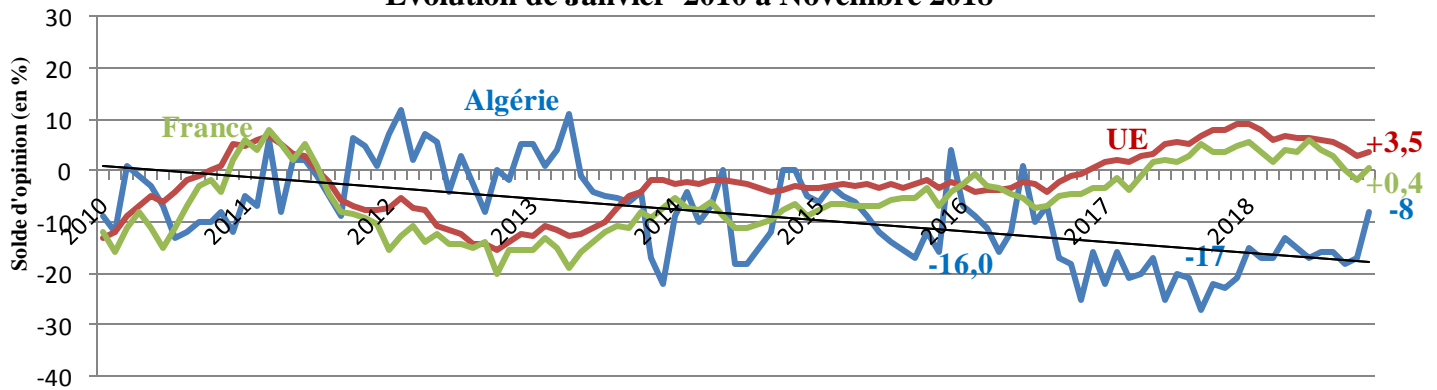
1 - Description générale

L'enquête mensuelle Baromètre des Chefs d'Entreprise est un sondage réalisé par Internet. Le temps nécessaire pour répondre aux questions ne dépasse guère les deux minutes. Les chefs d'Entreprise peuvent s'inscrire sur le site du FCE (www.fce.dz). Chaque personne inscrite reçoit vers le 10 de chaque mois, un mail l'invitant à répondre à l'enquête et le présent rapport de synthèse la veille de sa publication officielle. La confidentialité des réponses individuelles est garantie par le FCE.

2 – Comparaisons internationales de l'indice de confiance des Chefs d'Entreprise :

L'indice de confiance des Chefs d'Entreprise est le résultat le plus connu de l'enquête. Il est calculé à partir de trois questions concernant : les perspectives de production, le volume des commandes et le niveau des stocks. Les graphiques ci-après montrent l'évolution de l'indice global et des autres indicateurs

**G1. Indices de confiance des Chefs d'entreprise :
Evolution de Janvier 2010 à Novembre 2018**



Sources : Forum des Chefs d'Entreprise (www.fce.dz)

Commission européenne – Direction générale des Affaires économiques et financières

(https://ec.europa.eu/info/business-economy-euro/indicators-statistics/economic-databases/business-and-consumer-surveys/download-business-and-consumer-survey-data/press-releases_en)

Commentaires : Ce mois-ci, on enregistre une amélioration de l'ensemble des indices des secteurs d'activité économique (Cf. Graphes No 7 à No 10) à l'exception de celui du secteur du BTPH.

L'indice de **confiance globale** (tous secteurs économiques confondus) affiche une valeur -8 au mois de novembre contre -17 au mois d'octobre, soit une hausse de 9 points sans toutefois quitter la zone négative.

Par secteurs d'activités,

L'indice du secteur **Agroalimentaire** est le seul qui se trouve dans la zone positive au mois de novembre avec une valeur +12 contre -27 au mois d'octobre, soit une forte hausse de 39 points. Il affiche des indices très positifs compte tenu notamment de la saisonnalité de cette activité.

L'indice de confiance du secteur des **Services** s'est amélioré de 18 points sans quitter la zone négative, il passe de -19 en octobre à -1 en novembre.

S'agissant de l'indice de confiance des autres **Industries**, celui-ci a progressé de 10 points. Il enregistre une valeur -17 en novembre contre -7 en octobre.

L'indice de confiance du secteur **BTPH** a fortement baissé de 38 pts. Il passe d'une valeur de -4 en octobre à -42 en novembre. Cette amélioration est le résultat:

1) d'une progression de 15 points pour les **Perspectives de production** (Cf. G2), qui passe de -15 en octobre à neutre en novembre.

2) d'une progression d'un point pour les **Prix de vente de la production**, qui passe de 8 en octobre à 9 en novembre.

3) de 7 points pour les **Perspectives de l'Emploi** (Cf. G5), qui affiche un indice de -4 en novembre contre -11 en octobre.

4) de 6 points pour le **Carnet de commande local** (Cf. G4), qui affiche une valeur -38 en novembre contre -44 en octobre.

Par contre, on relève un recul du niveau des **stocks de produits fabriqués** (Cf. G3) de 7 points passant de -8 en octobre à -15 en novembre.

Par régions géographiques, L'indice de confiance des régions Centre et Est a enregistré une hausse par rapport au mois d'octobre. Le premier affiche une valeur de -1 en novembre contre -24 en octobre, soit une forte augmentation de 23 points. Et le second affiche une valeur de -1 en novembre contre -17 en octobre, soit une légère hausse de 16 pts. Par contre, celui de la région Ouest a baissé de 11 points, il passe de -7 en octobre à -18 en novembre.

Pour l'Union Européenne, l'indice de confiance UE et celui de la France, présentent de très légères améliorations de 0,5 point pour le premier, il passe de +3 en octobre à +3,5 en novembre et de 2,4 pour le second, ainsi il rejoint la zone positive et il passe de -2 en octobre à +0,4 en novembre (Cf. Graphe 1).

3 – Intitulé des questions

Le sondage mensuel comporte 15 questions. Chaque question propose trois types de réponses (négatif, neutre, positif) et, dans certains cas une possibilité de non-réponse (ne sait pas ou non concerné).

- Q1- Evolution du climat économique général (3 derniers mois)
- Q2A - Evolution du niveau de production dans l'entreprise (3 derniers mois)
- Q2B - Evolution du niveau de production dans le secteur d'activité (3 derniers mois)
- Q3 - Tendence du niveau de production dans l'entreprise (3 prochains mois)
- Q4 - Evolution du niveau des prix d'achat (3 derniers mois)
- Q5 - Evolution du niveau des prix d'achat (3 prochains mois)
- Q6 - Evolution du niveau des prix de vente (3 derniers mois)
- Q7 - Evolution du niveau des prix de vente (3 prochains mois)
- Q8 - Evolution du niveau d'emploi dans l'entreprise (3 derniers mois)
- Q9 - Evolution du niveau d'emploi dans l'entreprise (3 prochains mois)
- Q10 - Taux d'utilisation actuel des moyens de production
- Q11- Niveau actuel des commandes locales
- Q12 - Niveau actuel des commandes de l'étranger
- Q13 - Niveau actuel des stocks de produits fabriqués par rapport à la normale
- Q14 - Niveau actuel des commandes aux fournisseurs par rapport à la normale

4 – Résultats

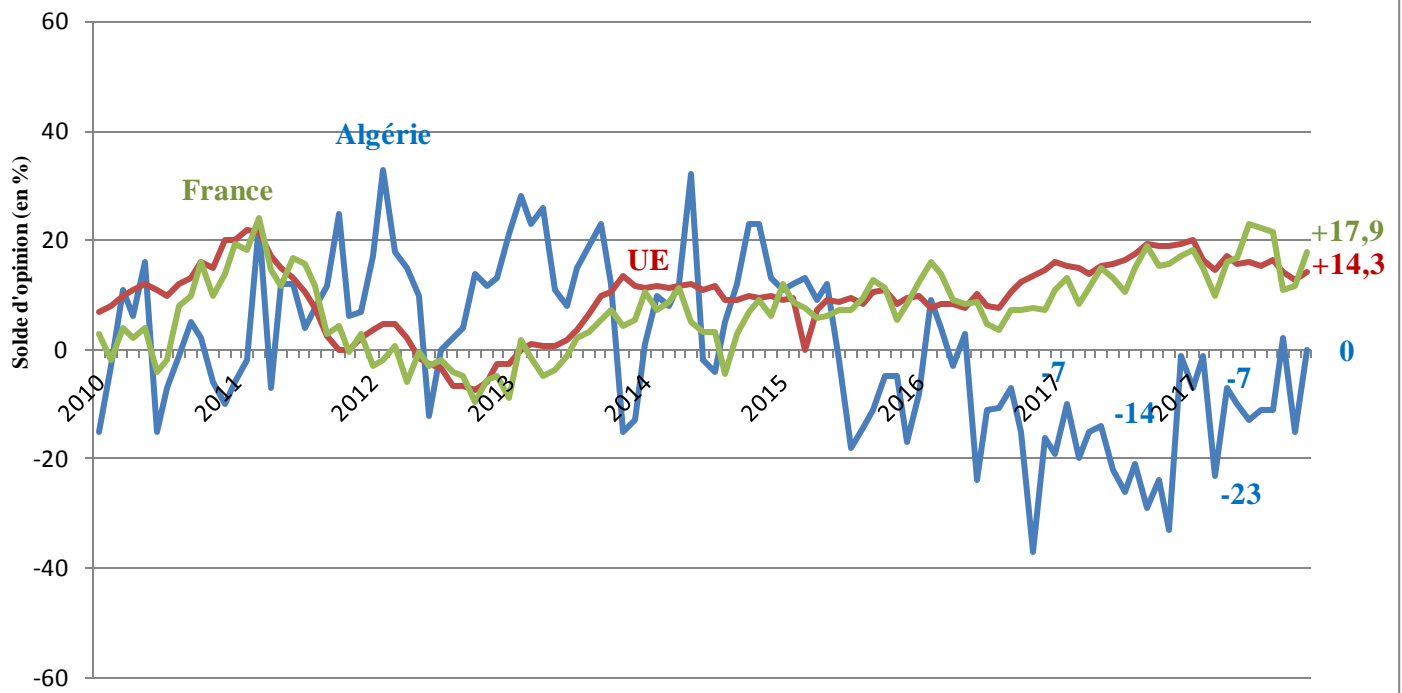
Le tableau des résultats ci-dessous donne les *soldes des opinions positives et négatives*.

L'indice de confiance des Chefs d'entreprise est la moyenne des niveaux aux questions 3,11 et 13.

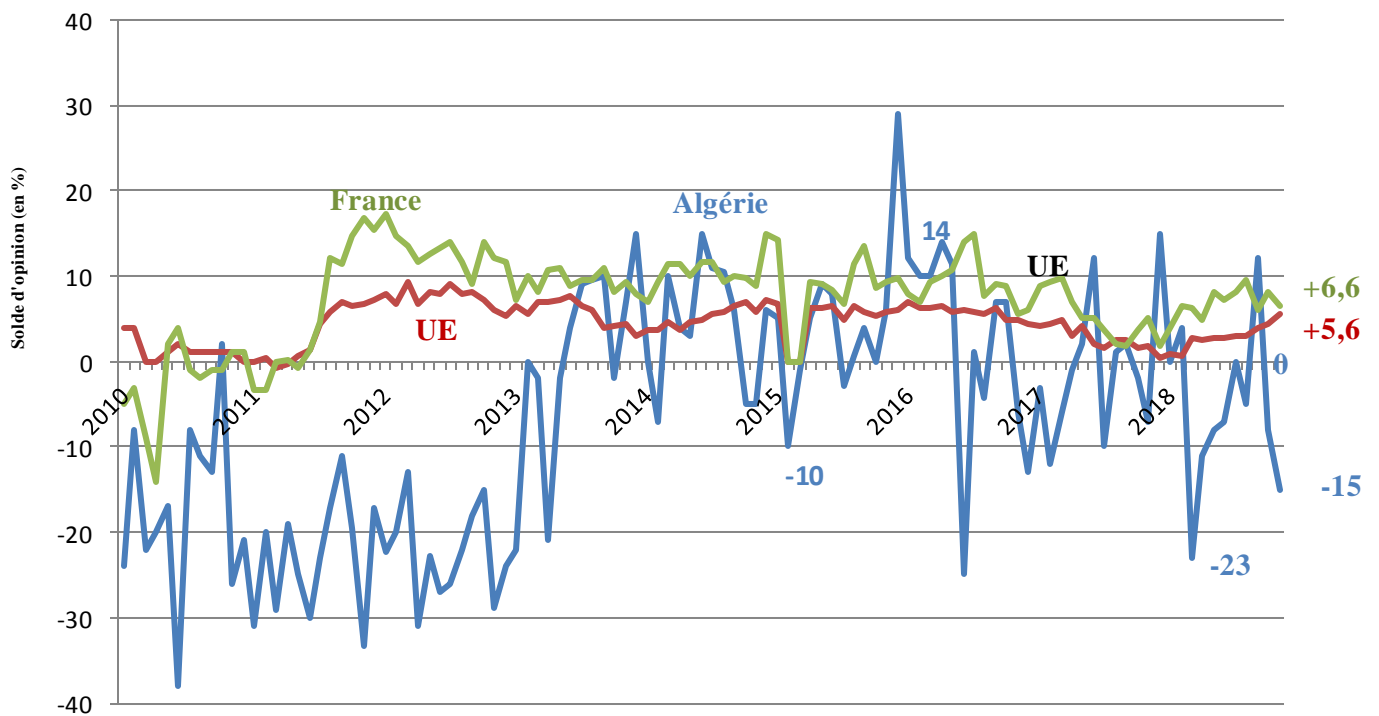
L'indice synthétique de toutes les réponses est toujours publié. Les indices sectoriels ou régionaux ne sont publiés que si un taux de réponse significatif est observé.

Indice	Questions														
	1	2A	2B	3	4	5	6	7	8	9	10	11	12	13	14
Global															
-8	-25	-22	-28	0	53	54	9	9	-19	-4	-41	-38	-55	-15	-29
Sectoriel: Industries agro-alimentaires															
+12	-30	-18	-33	-18	73	89	0	0	-36	-18	-45	-45	-64	-100	-60
Sectoriel : Autres industries															
-7	-13	-20	-27	4	36	41	16	20	-8	4	-28	-24	-52	0	0
Sectoriel : Services															
-1	-26	-35	-32	23	65	53	4	4	-9	0	-52	-39	-59	-13	-42
Sectoriel : Bâtiment, Travaux publics, Hydraulique															
-42	-50	0	-13	-44	44	57	11	0	-56	-22	-44	-67	-44	14	-43
Régional : Centre															
-1	-29	-36	-31	11	47	47	6	0	-14	0	-39	-33	-54	-19	-33
Régional : Ouest															
-18	-13	0	-13	-19	75	73	19	44	-31	-13	-44	-44	-56	-10	-21
Régional : Est															
-1	-18	-8	-27	8	42	33	0	-17	0	17	-33	-33	-50	-22	-18

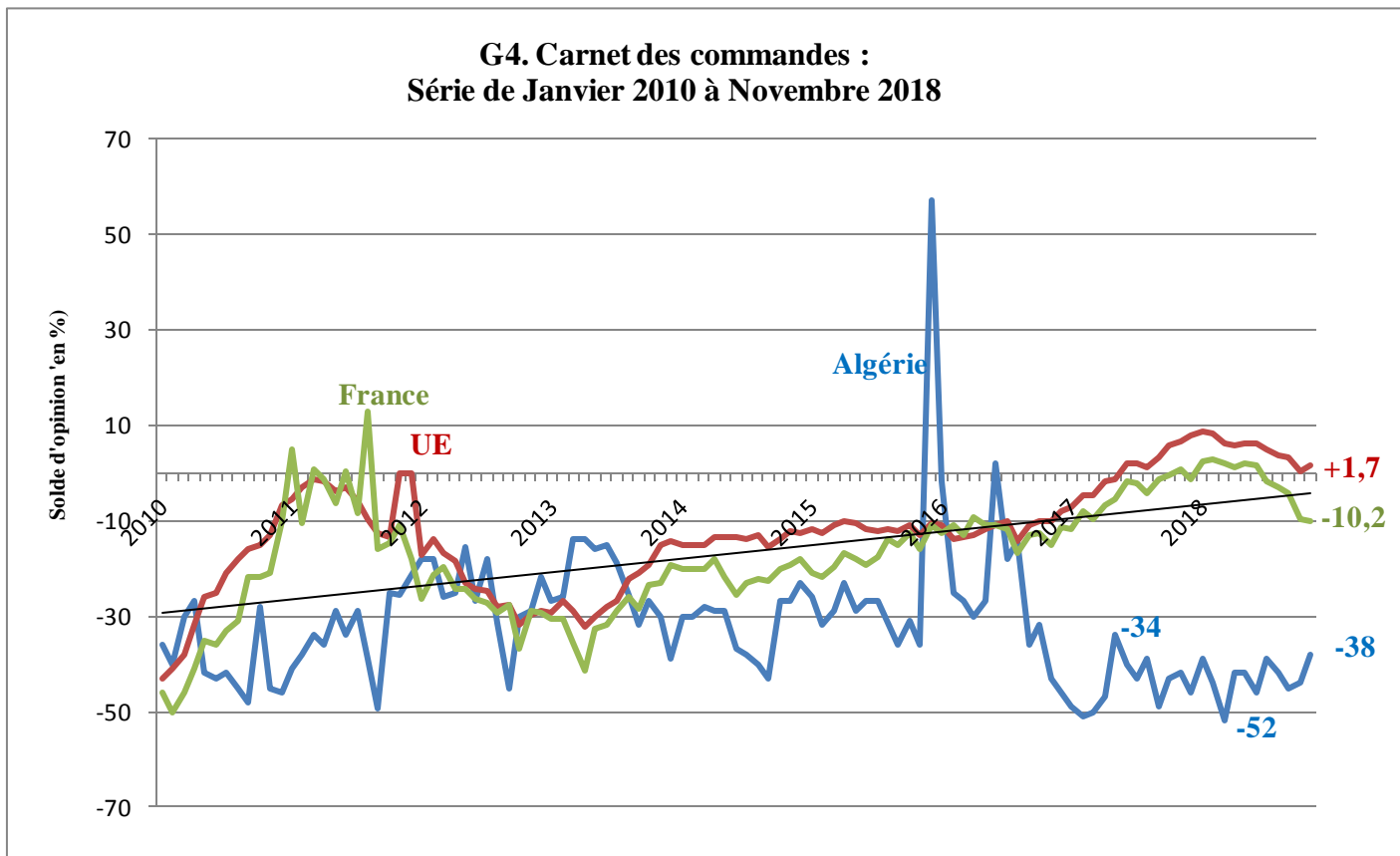
G2. Perspectives de production à trois mois :
Série de Janvier 2010 à Novembre 2018



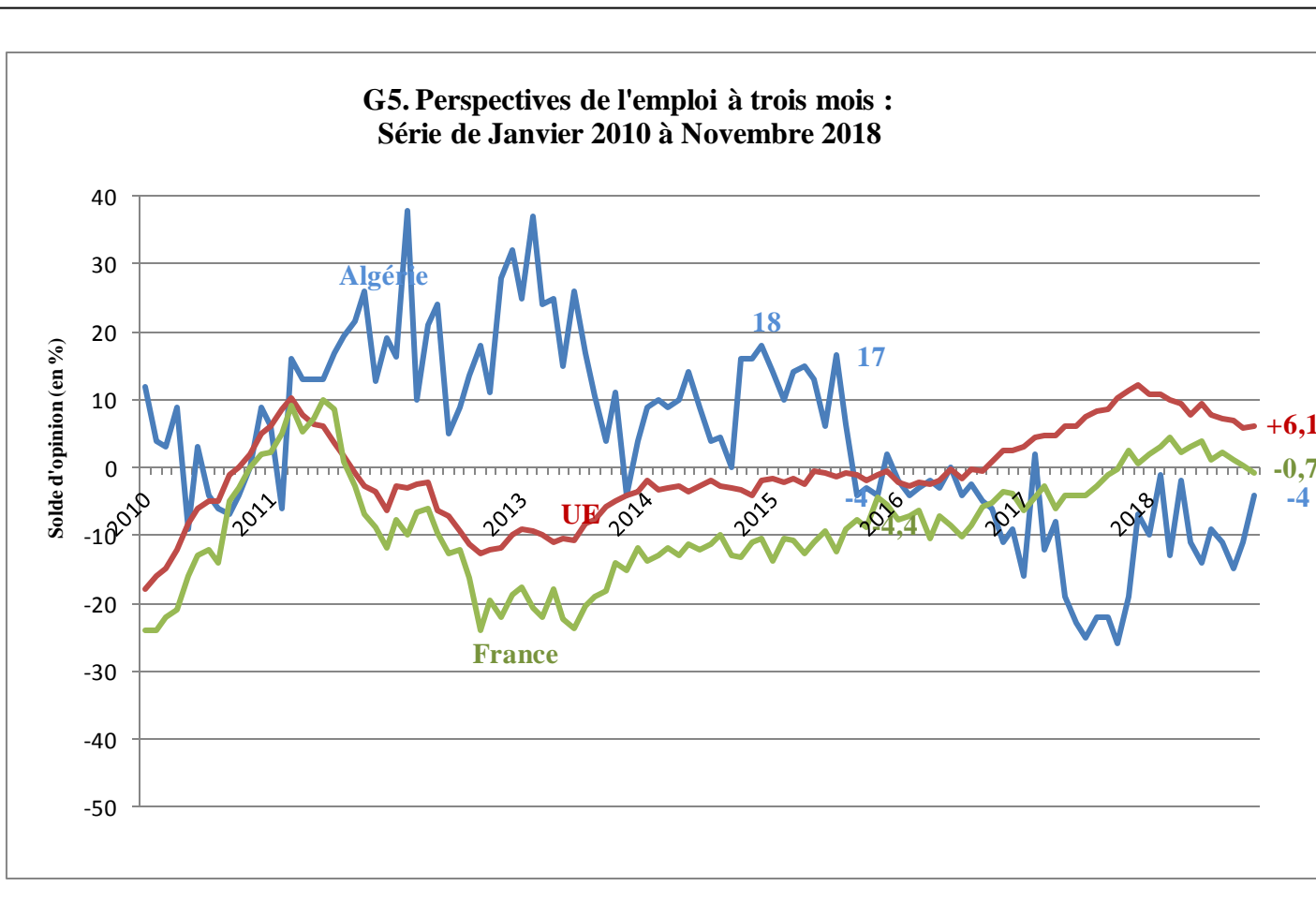
G3. Niveau des stocks :
Série de Janvier 2010 à Novembre 2018



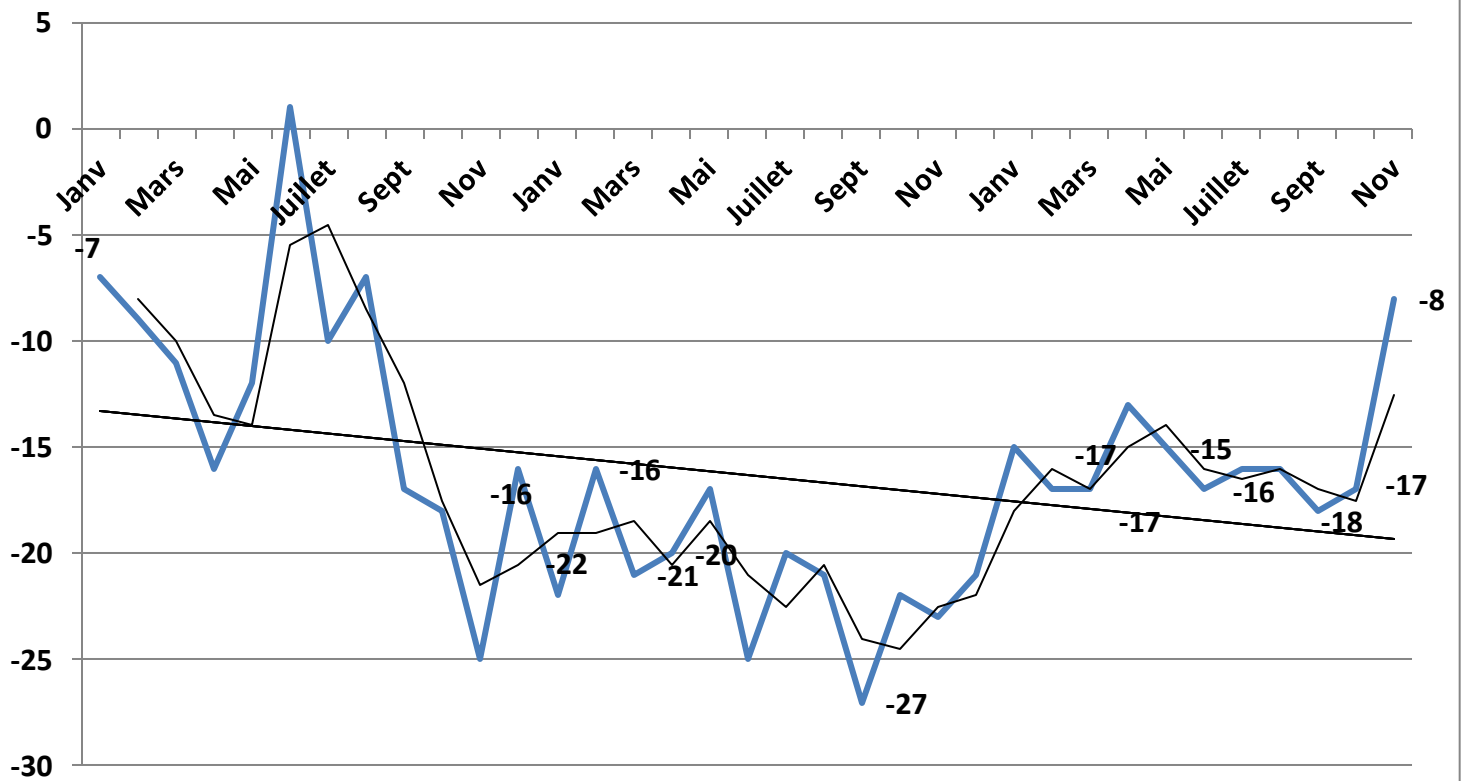
G4. Carnet des commandes :
Série de Janvier 2010 à Novembre 2018



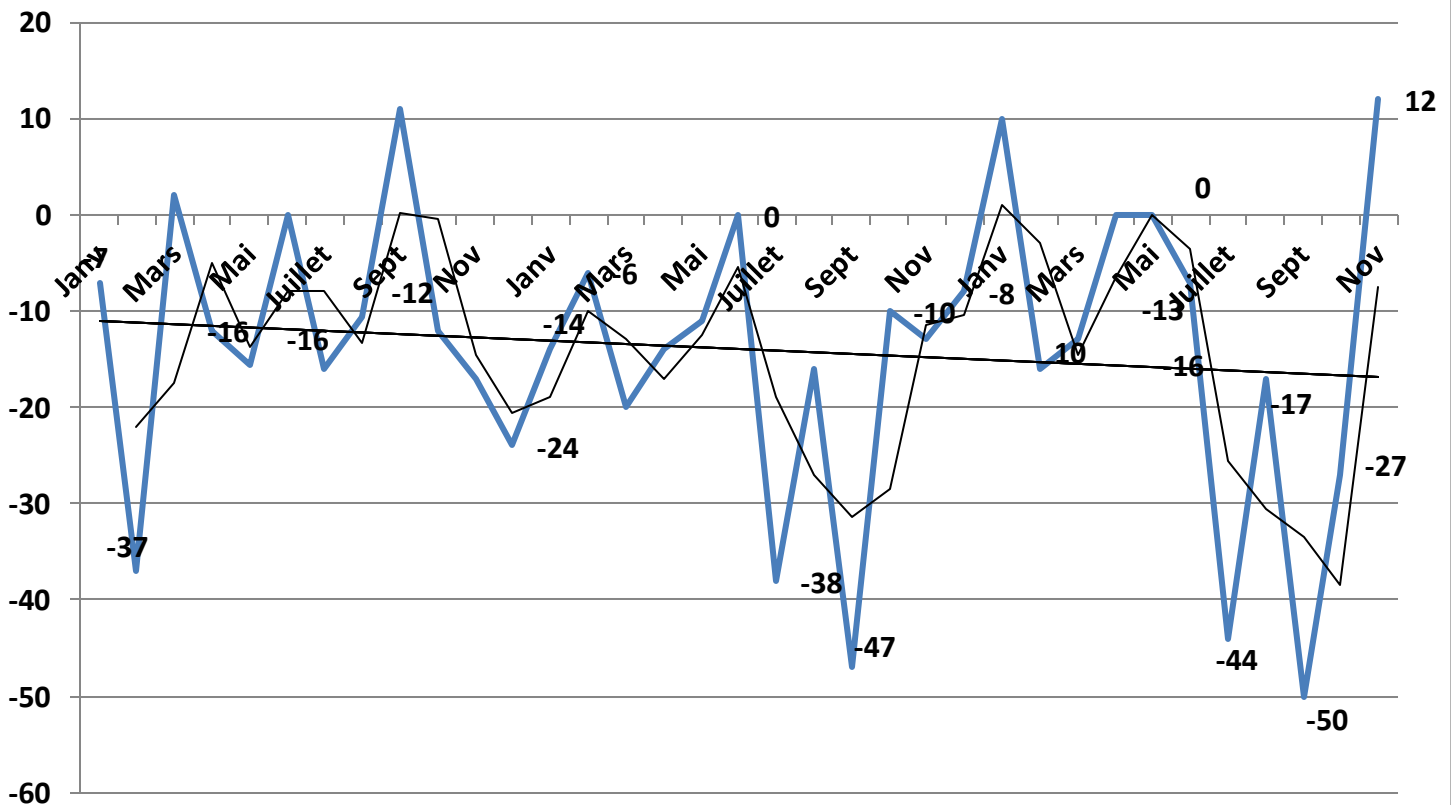
G5. Perspectives de l'emploi à trois mois :
Série de Janvier 2010 à Novembre 2018



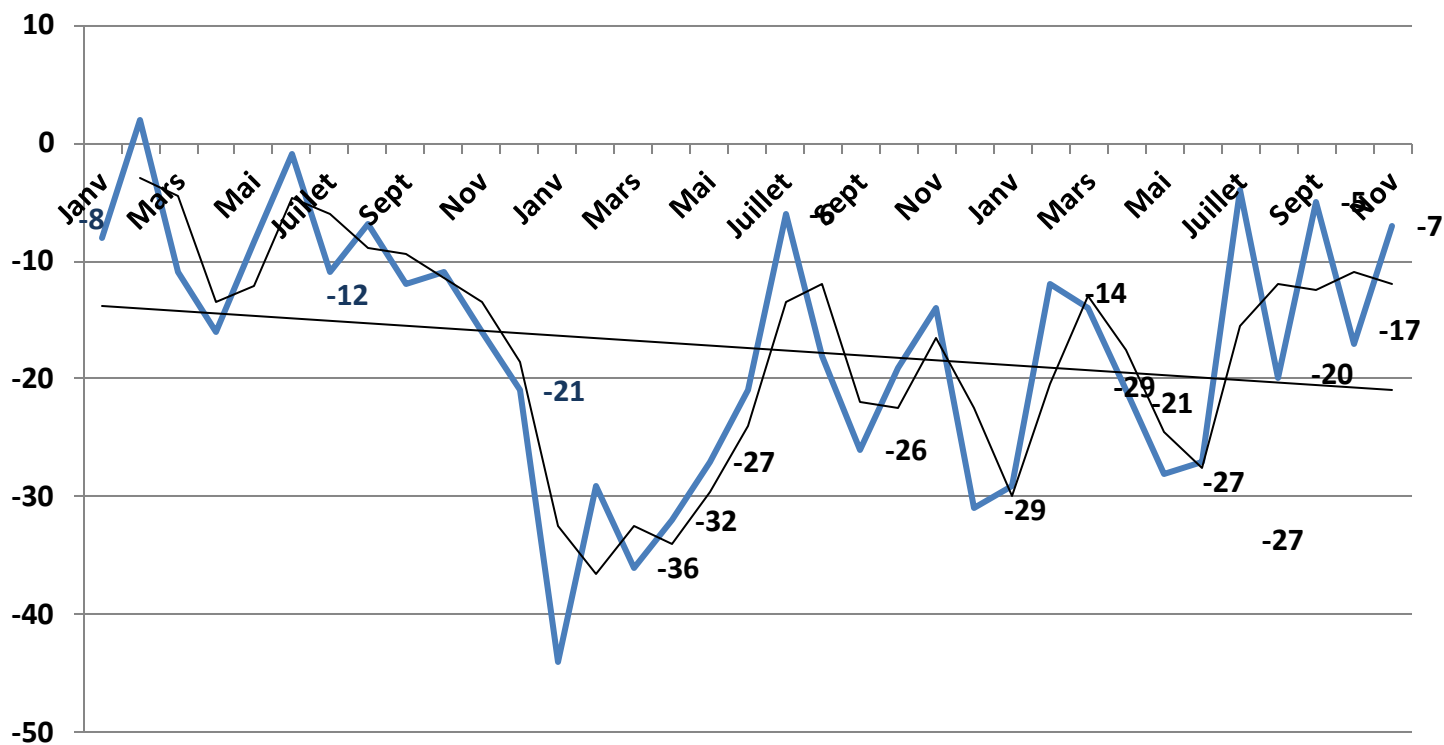
**G6. Evolution et tendance de l'Indice global (toutes activités économiques)
de Janvier 2016 à Novembre 2018**



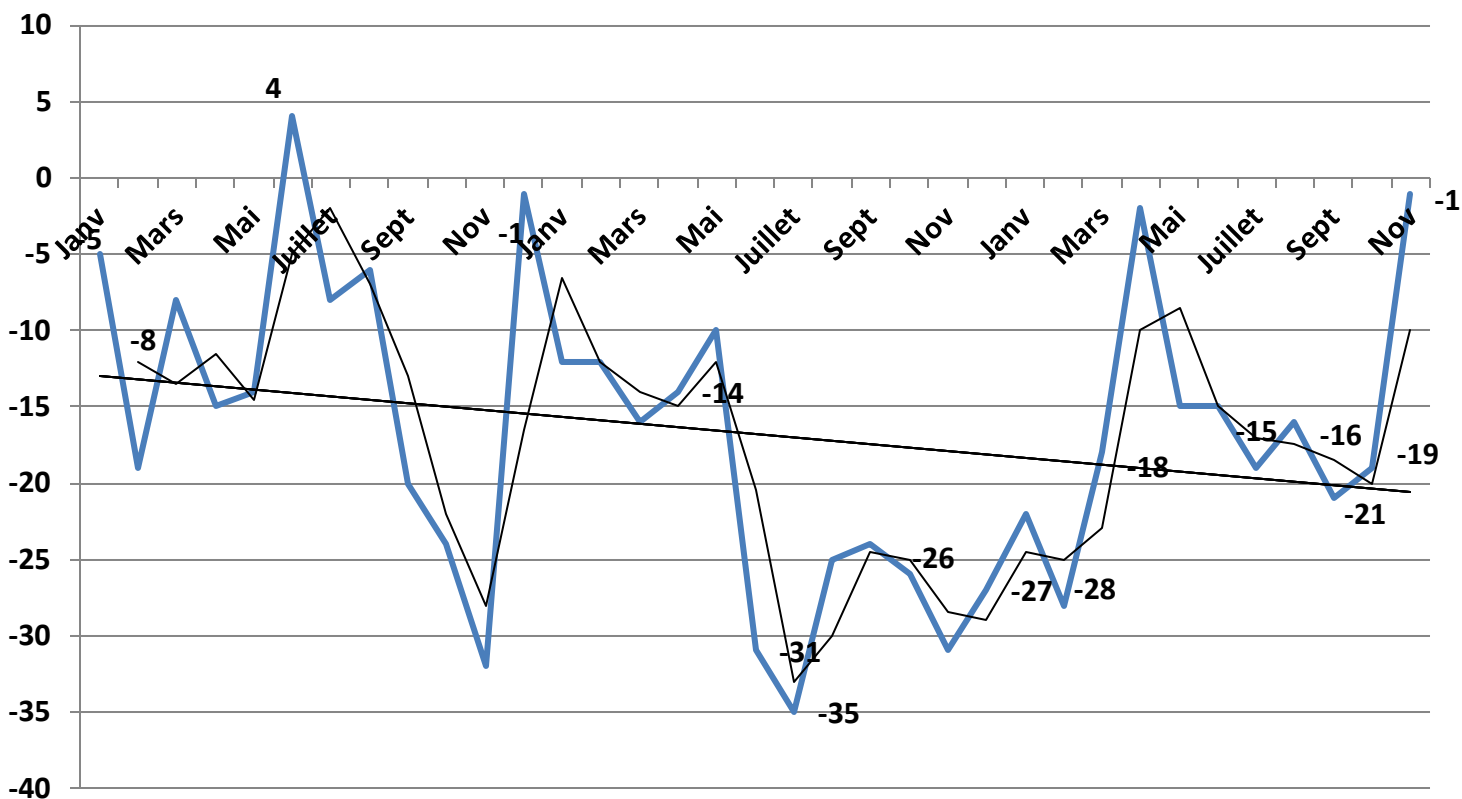
**G7. Evolution et tendance de l'Indice des IAA
de Janvier 2016 à Novembre 2018**



**G8.Evolution et tendance de l'Indice des industries (hors Agro-alimentaires)
de Janvier 2016 à Novembre 2018**



**G9.Evolution et tendance de l'Indice des Services
de Janvier 2016 à Novembre 2018**



**G10. Evolution et tendance de l'Indice du BTPH
de Janvier 2016 à Novembre 2018**

