

Baromètre des chefs d'entreprise

Enquête du mois décembre 2018

1 - Description générale

L'enquête mensuelle Baromètre des Chefs d'Entreprise est un sondage réalisé par Internet.

Le temps nécessaire pour répondre aux questions ne dépasse guère les deux minutes.

Les chefs d'Entreprise peuvent s'inscrire sur le site du FCE (www.fce.dz).

Chaque personne inscrite reçoit vers le 10 de chaque mois, un mail l'invitant à répondre à l'enquête et le présent rapport de synthèse la veille de sa publication officielle.

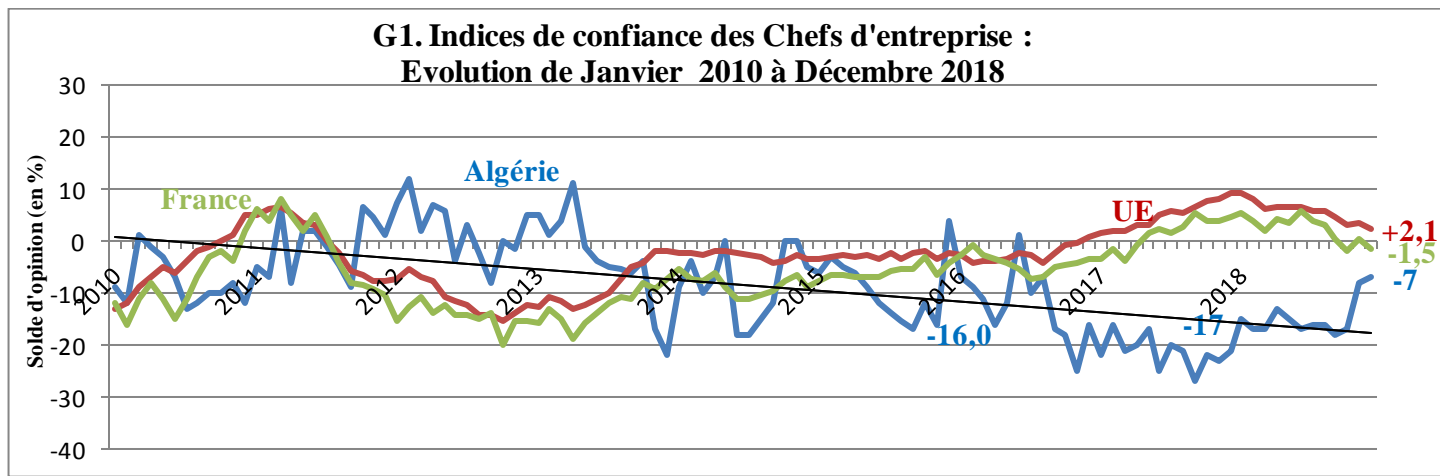
La confidentialité des réponses individuelles est garantie par le FCE.

2 – Comparaisons internationales de l'indice de confiance des Chefs d'Entreprise :

L'indice de confiance des Chefs d'Entreprise est le résultat le plus connu de l'enquête.

Il est calculé à partir de trois questions concernant : les perspectives de production, le volume des commandes et le niveau des stocks.

Les graphiques ci-après montrent l'évolution de l'indice global et des autres indicateurs



Sources : Forum des Chefs d'Entreprise (www.fce.dz)

Commission européenne – Direction générale des Affaires économiques et financières

(https://ec.europa.eu/info/business-economy-euro/indicators-statistics/economic-databases/business-and-consumer-surveys/download-business-and-consumer-survey-data/press-releases_en)

Commentaires : L'indice de confiance s'est amélioré pour le deuxième mois consécutif sans quitter la zone négative. Il enregistre une valeur -7 en décembre contre -8 en novembre, soit un progrès d'un point. Il affiche donc une amélioration de 8 points par rapport au début de l'année 2018 (-15).

Il résulte de cette augmentation :

*La hausse des **perspectives de production** (Cf. G2) de 4 points, affichent une valeur neutre (0) en novembre à 4 en décembre.

*L'augmentation des **Perspectives de l'Emploi** (Cf. G5) de 17 points. Elle est très positive, elle passe de -4 en novembre à +13 en décembre.

*L'augmentation substantielle du **Carnet de commande local** (Cf. G4) de 10 points, qui passe de -38 en novembre à -28 en décembre.

Par secteur d'activité économique : pour ce dernier mois de l'année 2018, on note une diminution dans 3 secteurs d'activités :

1) L'indice de confiance des industries **Agroalimentaires (IAA)** (Cf. Graphes N° 7) a chuté de 12 points sans quitter la zone positive. Il affiche une valeur neutre (0) en décembre contre 12 en novembre.

2) L'indice de confiance des **Services** (Cf. Graphes N° 9) a baissé de 10 points. Il enregistre une valeur -11 en décembre contre -1 en novembre.

3) L'indice de confiance du **BTPH** (Cf. Graphes N° 10) a baissé de 7 pts, avec une valeur -49 en décembre contre -42 en novembre.

Par contre pour le quatrième secteur, l'indice de confiance des **Industries « Hors IAA »** (Cf. Graphes N° 8), enregistre une forte augmentation de 13 points. Il affiche une valeur positive de +6 en décembre contre -7 en novembre.

Par régions géographiques : l'amélioration est signalée par les chefs d'entreprise de l'Ouest dont l'indice de confiance a progressé de 14 points avec une valeur de -4 en décembre contre -18 en novembre. Par contre pour les régions Centre et Est, celui-ci a diminué respectivement de 3 points (-1 en novembre à -4 en décembre) pour le centre et de 6 points (-1 en novembre à -7 en décembre) pour l'Est.

Pour l'Union Européenne : l'indice de confiance de l'EU et celui de la France ont enregistré une diminution par rapport à novembre. Le premier passe de 3,5 en novembre à 2,1 en décembre, soit une baisse de 1,4 pts et le second, qui rejoint la zone négative affiche un indice de -1,5 en décembre contre 0,3 en novembre, soit une baisse 1,8 pts (Cf. Graphe 1).

3 – Intitulé des questions

Le sondage mensuel comporte 15 questions. Chaque question propose trois types de réponses (négatif, neutre, positif) et, dans certains cas une possibilité de non-réponse (ne sait pas ou non concerné).

- Q1- Evolution du climat économique général (3 derniers mois)
- Q2A - Evolution du niveau de production dans l'entreprise (3 derniers mois)
- Q2B - Evolution du niveau de production dans le secteur d'activité (3 derniers mois)
- Q3 - Tendence du niveau de production dans l'entreprise (3 prochains mois)
- Q4 - Evolution du niveau des prix d'achat (3 derniers mois)
- Q5 - Evolution du niveau des prix d'achat (3 prochains mois)
- Q6 - Evolution du niveau des prix de vente (3 derniers mois)
- Q7 - Evolution du niveau des prix de vente (3 prochains mois)
- Q8 - Evolution du niveau d'emploi dans l'entreprise (3 derniers mois)
- Q9 - Evolution du niveau d'emploi dans l'entreprise (3 prochains mois)
- Q10 - Taux d'utilisation actuel des moyens de production
- Q11- Niveau actuel des commandes locales
- Q12 - Niveau actuel des commandes de l'étranger
- Q13 - Niveau actuel des stocks de produits fabriqués par rapport à la normale
- Q14 - Niveau actuel des commandes aux fournisseurs par rapport à la normale

4 – Résultats

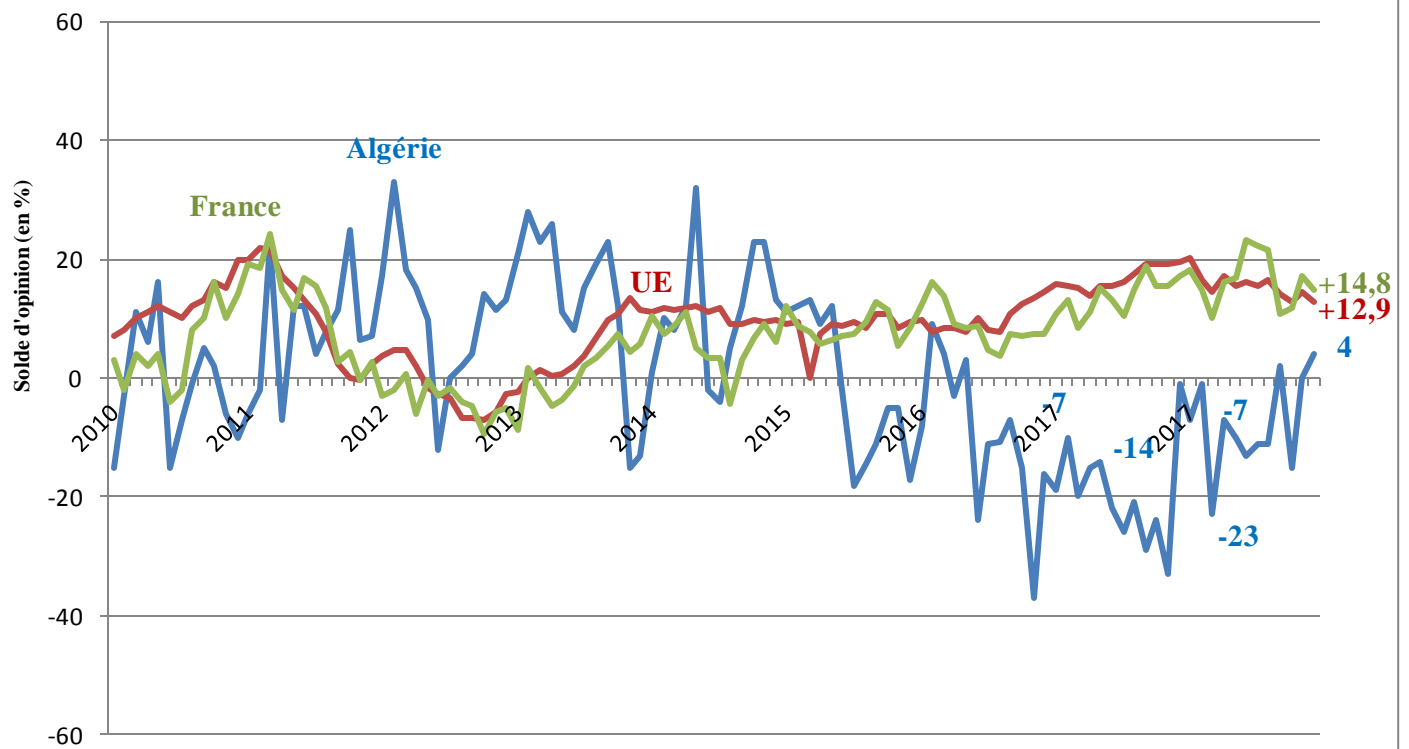
Le tableau des résultats ci-dessous donne les *soldes des opinions positives et négatives*.

L'indice de confiance des Chefs d'entreprise est la moyenne des niveaux aux questions 3,11 et 13.

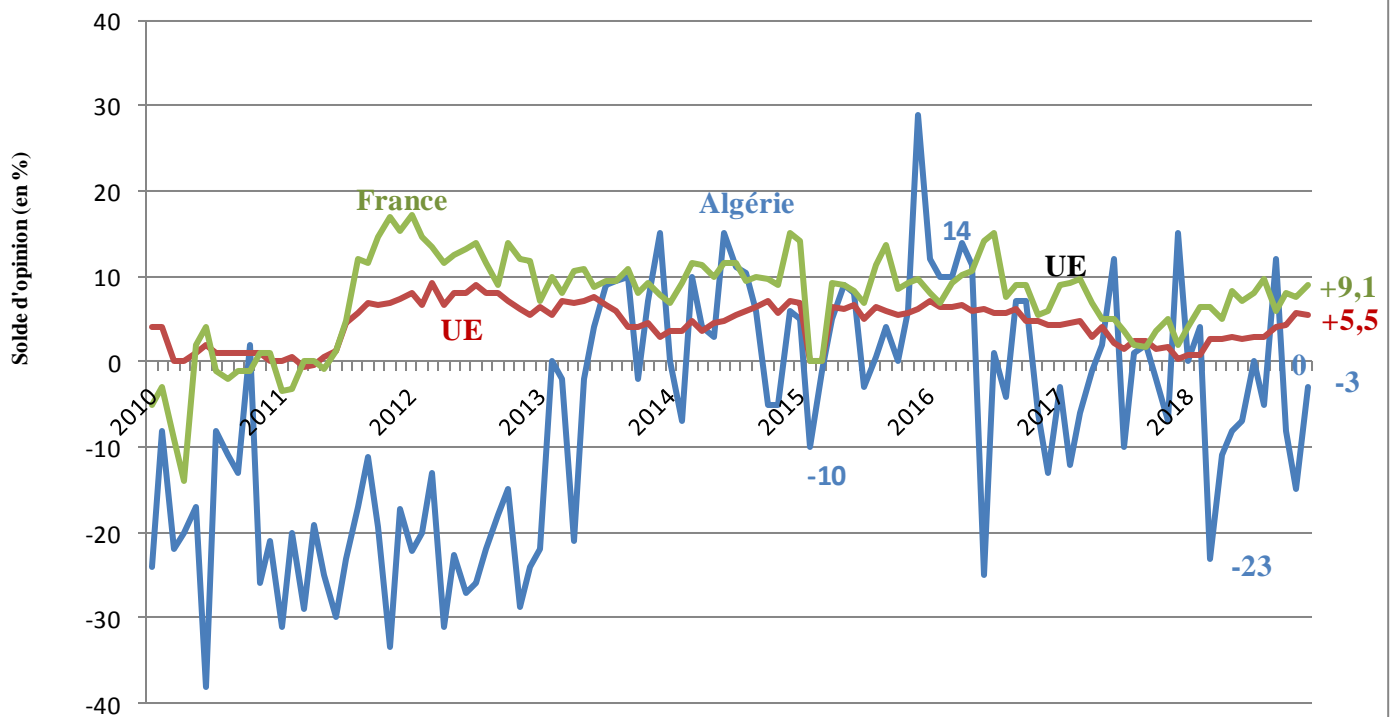
L'indice synthétique de toutes les réponses est toujours publié. Les indices sectoriels ou régionaux ne sont publiés que si un taux de réponse significatif est observé.

Indice	Questions														
	1	2A	2B	3	4	5	6	7	8	9	10	11	12	13	14
Global															
-7	-27	-17	-18	4	42	50	4	8	-8	13	-38	-28	-60	-3	-20
Sectoriel: Industries agro-alimentaires															
0	-25	0	-13	0	38	63	25	13	13	13	-38	-50	-50	-50	0
Sectoriel : Autres industries															
6	-25	-10	-5	15	45	37	5	15	5	20	-30	-15	-70	-17	-25
Sectoriel : Services															
-11	-22	-25	-28	5	45	59	0	-5	-20	10	-45	-30	-60	8	-12
Sectoriel : Bâtiment, Travaux publics, Hydraulique															
-49	-60	-40	-40	-40	20	50	-20	20	-40	0	-40	-40	-40	67	-67
Régional : Centre															
-4	-23	-11	-16	0	48	44	4	0	7	22	-37	-26	-63	-14	-11
Régional : Ouest															
-4	-45	-27	-18	9	36	50	-9	27	-27	18	-45	-36	-64	-14	-33
Régional : Est															
-7	-27	-25	-27	17	33	60	8	8	-17	0	-33	-25	-58	13	-22

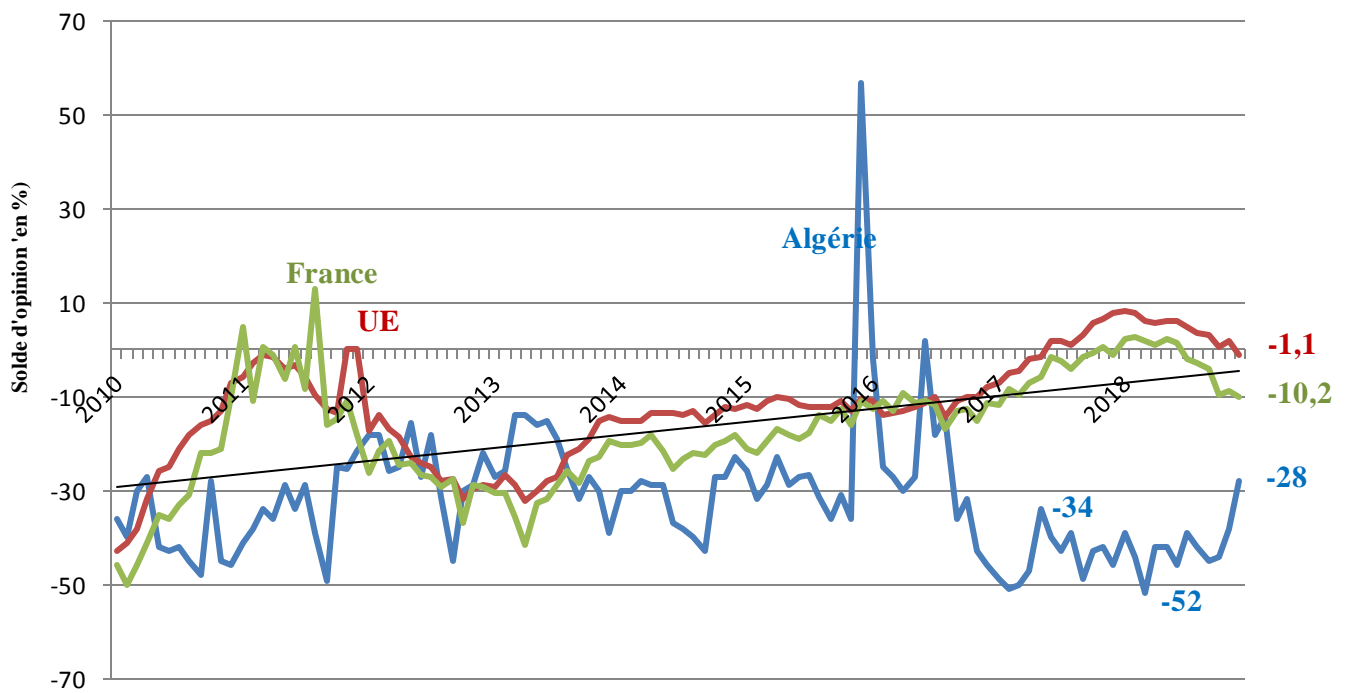
G2. Perspectives de production à trois mois :
Série de Janvier 2010 à Décembre 2018



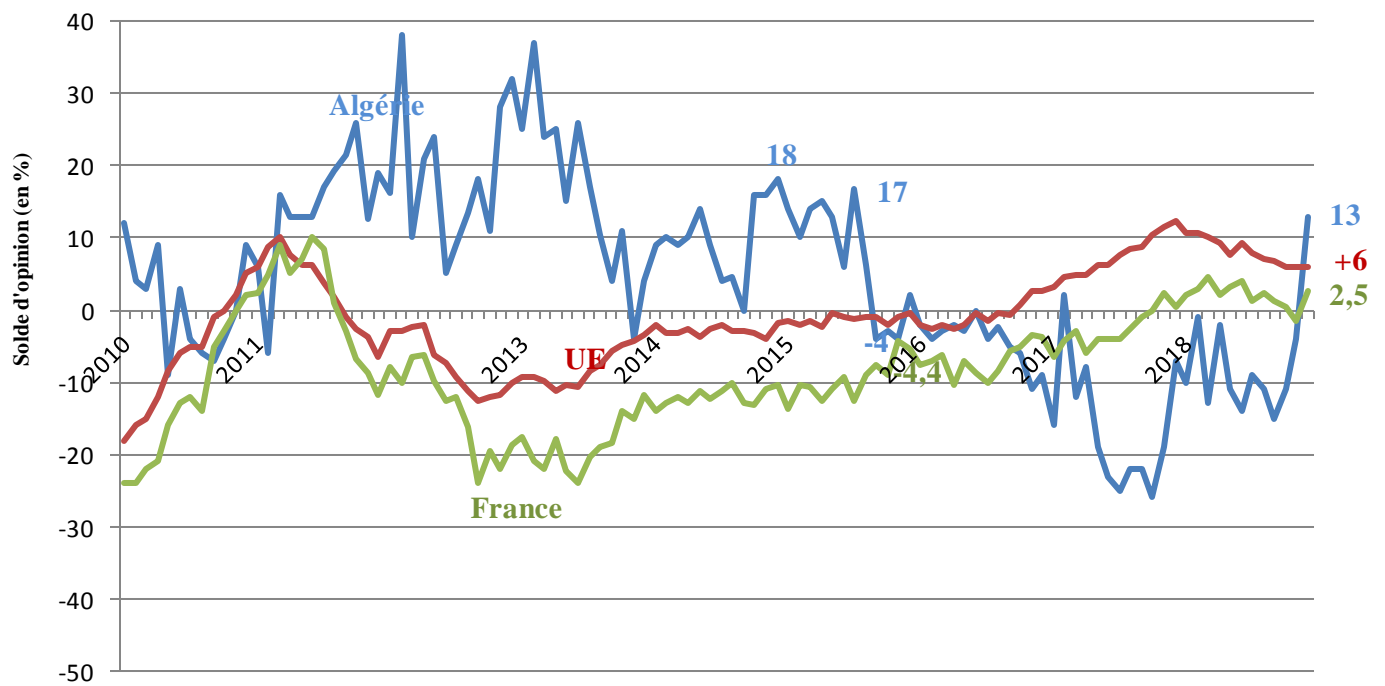
G3. Niveau des stocks :
Série de Janvier 2010 à Décembre 2018



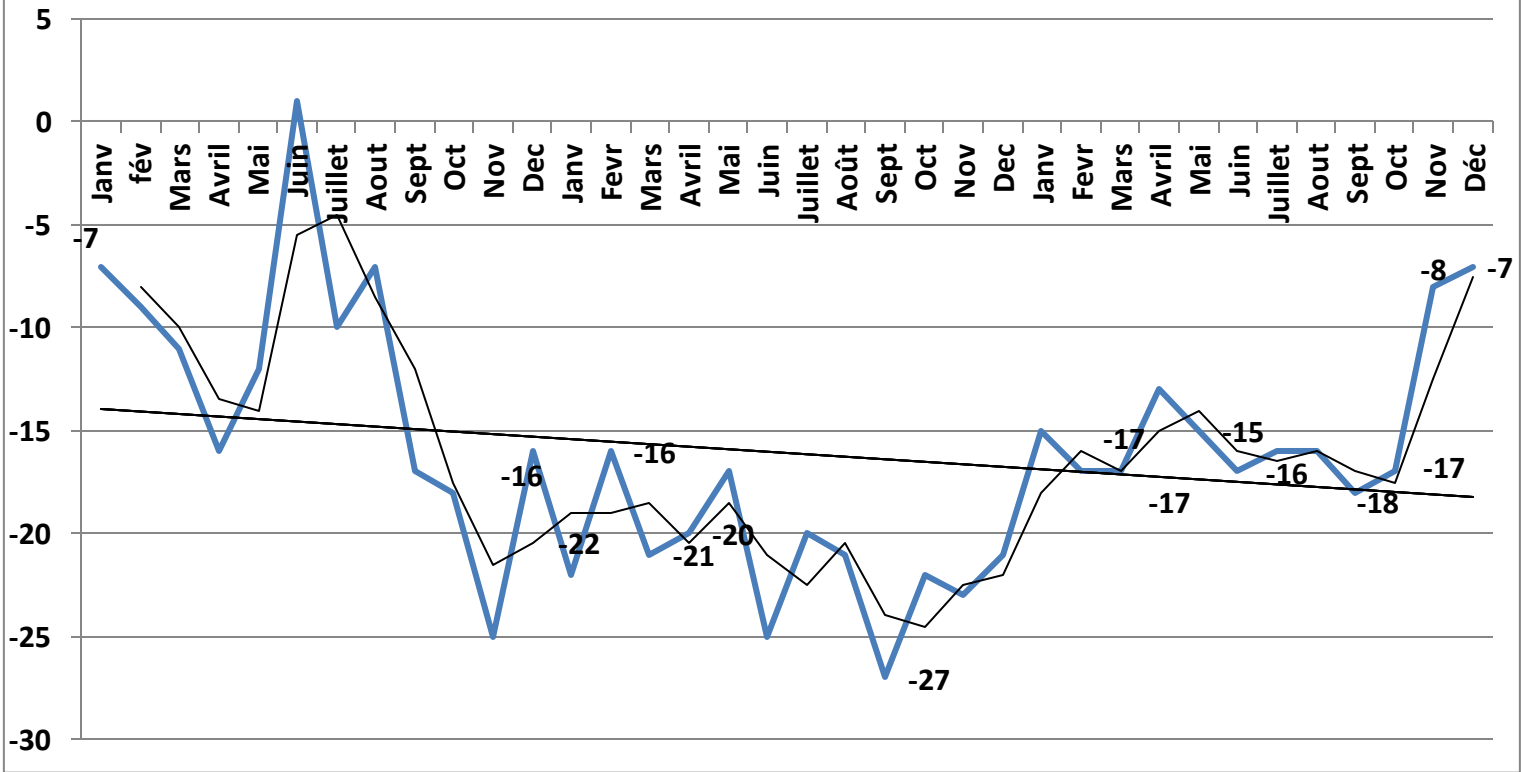
G4. Carnet des commandes :
Série de Janvier 2010 à Décembre 2018



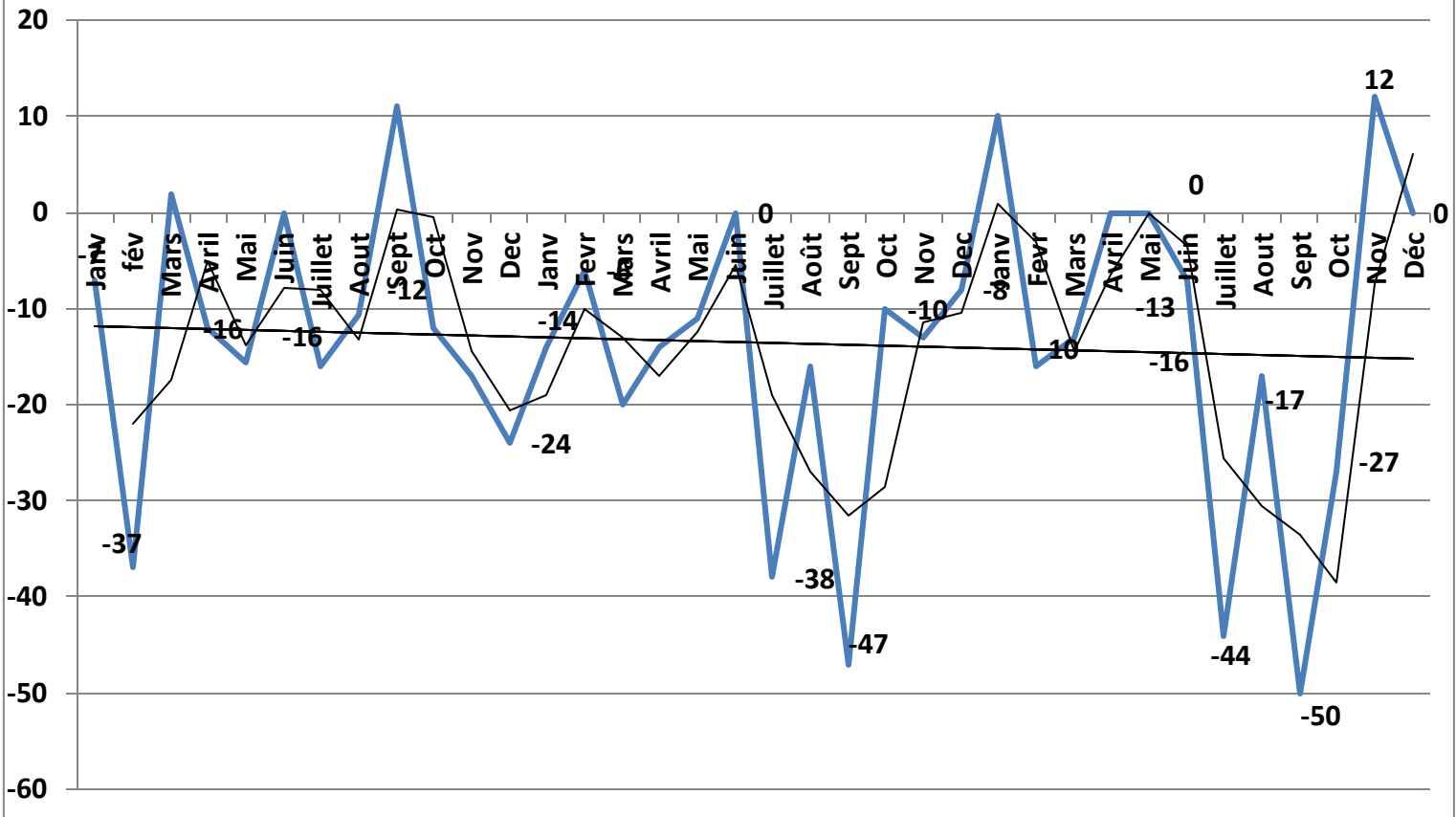
G5. Perspectives de l'emploi à trois mois :
Série de Janvier 2010 à Décembre 2018



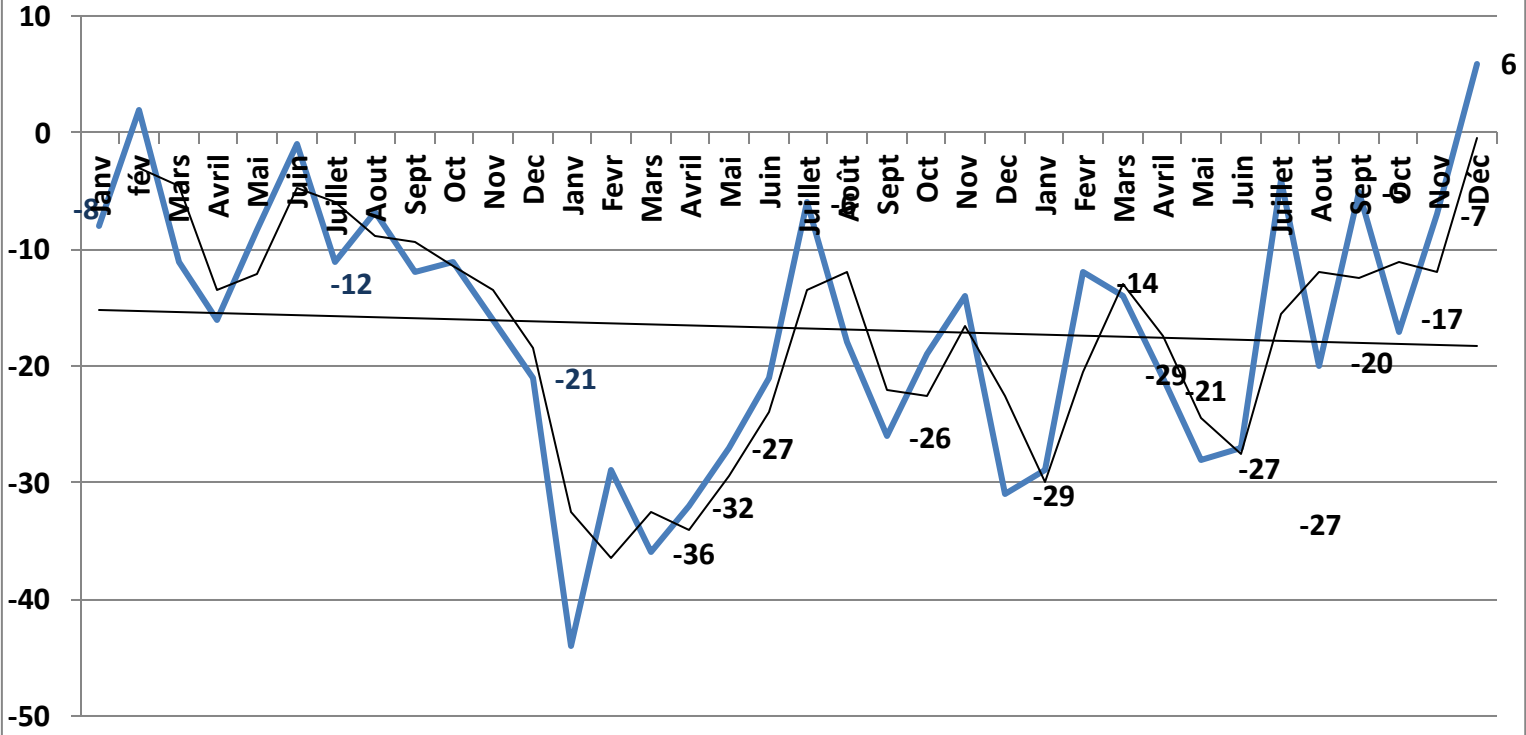
**G6. Evolution et tendance de l'Indice global (toutes activités économiques)
de Janvier 2016 à Décembre 2018**



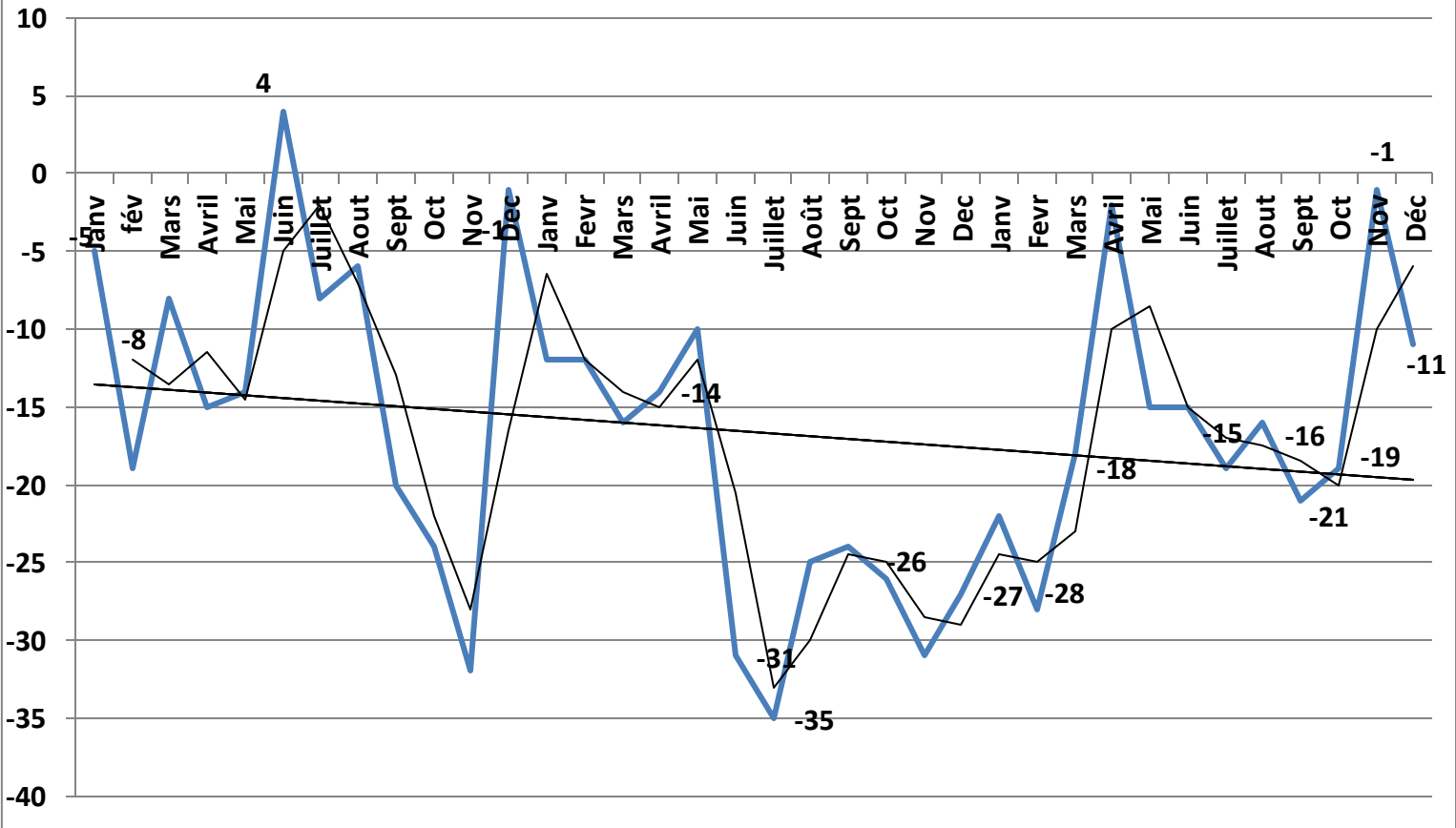
**G7. Evolution et tendance de l'Indice des IAA
de Janvier 2016 à Décembre 2018**



**G8.Evolution et tendance de l'Indice des industries (hors Agro-alimentaires)
de Janvier 2016 à Décembre 2018**



**G9.Evolution et tendance de l'Indice des Services
de Janvier 2016 à Décembre 2018**



**G10. Evolution et tendance de l'Indice du BTPH
de Janvier 2016 à Décembre 2018**

