

# Baromètre des chefs d'entreprise

Enquête du mois de Janvier 2019

## 1 - Description générale

L'enquête mensuelle Baromètre des Chefs d'Entreprise est un sondage réalisé par Internet.

Le temps nécessaire pour répondre aux questions ne dépasse guère les deux minutes.

Les chefs d'entreprise peuvent s'inscrire sur le site du FCE ([www.fce.dz](http://www.fce.dz)).

Chaque personne inscrite reçoit vers le 10 de chaque mois, un mail l'invitant à répondre à l'enquête et le présent rapport de synthèse la veille de sa publication officielle.

La confidentialité des réponses individuelles est garantie par le FCE.

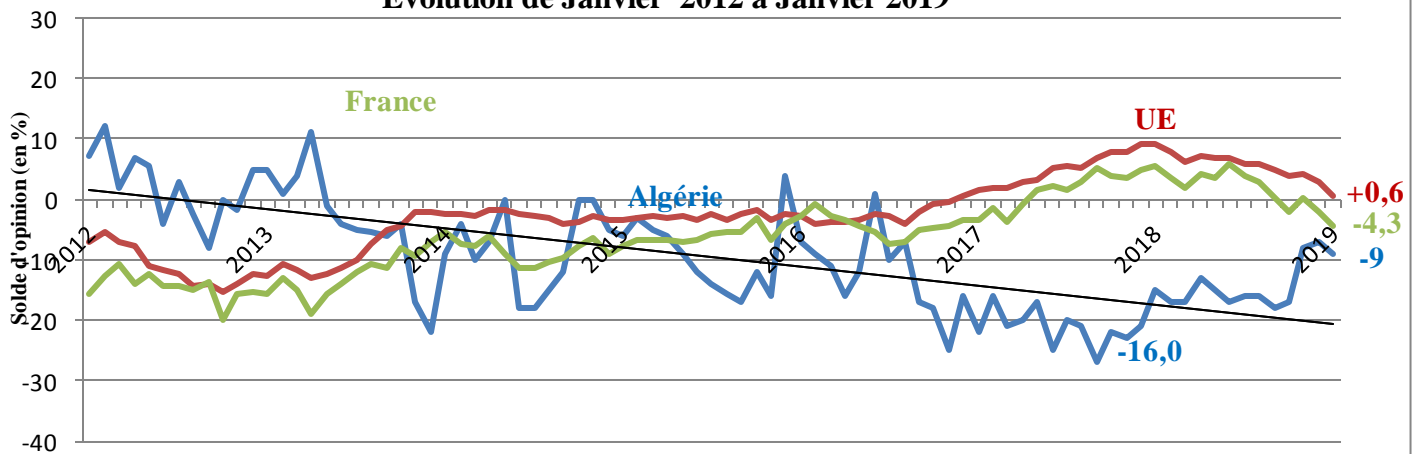
## 2 – Comparaisons internationales de l'indice de confiance des Chefs d'Entreprise :

L'indice de confiance des Chefs d'Entreprise est le résultat le plus connu de l'enquête.

Il est calculé à partir de trois questions concernant : les perspectives de production, le volume des commandes et le niveau des stocks.

Les graphiques ci-après montrent l'évolution de l'indice global et des autres indicateurs

**G1. Indices de confiance des Chefs d'entreprise :  
Evolution de Janvier 2012 à Janvier 2019**



Sources : Forum des Chefs d'Entreprise ([www.fce.dz](http://www.fce.dz))

Commission européenne – Direction générale des Affaires économiques et financières

([https://ec.europa.eu/info/business-economy-euro/indicators-statistics/economic-databases/business-and-consumer-surveys/download-business-and-consumer-surveys-databases-releases\\_en](https://ec.europa.eu/info/business-economy-euro/indicators-statistics/economic-databases/business-and-consumer-surveys/download-business-and-consumer-surveys-databases-releases_en))

### Commentaires:

La tendance haussière de l'indice de confiance des Chefs d'entreprise observée depuis le mois de septembre 2018, s'est inversée en ce premier mois de l'année 2019 où cet indice affiche une valeur de -9 contre -7 en décembre 2018. La diminution de 2 points signifie la baisse des **perspectives de production** (Cf. G2) de 10 points (4 en décembre 2018 à -6 en janvier 2019) et des **Perspectives de l'Emploi** (Cf. G5) de 13 points (13 en décembre 2018 à 0 en janvier 2019) ; ainsi que **du Carnet de commande local** (Cf. G4) d'un point (-28 en décembre 2018 à -29 en janvier 2019) atteste de cette chute.

**Par secteur d'activité économique** : on note une amélioration dans deux secteurs sans quitter la zone négative :

- 1) L'indice de confiance du **BTPH** (Cf. G10) a progressé de 27 points, il passe de -49 en décembre 2018 à -22 en janvier 2019.
- 2) L'indice de confiance des **Services** (Cf. G9) s'est amélioré de 4 points. Il passe de -11 en décembre 2018 à -7 en janvier 2019.

Par contre, pour les deux autres secteurs on remarque une stagnation pour les industries **Agroalimentaires (IAA)** (Cf. G7). Celui-ci affiche un indice inchangé en décembre 2018 soit neutre (0) équivalent à celle de janvier 2019. Quant à l'indice de confiance des **Industries « Hors IAA »** (Cf. G8), il a rejoint la zone négative avec une valeur -9 contre +6 en décembre 2018, soit une baisse de 15 points.

Les principales contraintes ont été identifiées et classées par ordre d'importance par les chefs d'entreprise dont en particulier :

- 1) **la difficulté de recouvrement des créances** qui se trouve représentée au 1<sup>er</sup> rang avec 72% de l'ensemble des réponses toutes activités confondues. On la retrouve dans les Autres industries hors IAA (92%), les Services (65%) et le BTPH (50%).
- 2) **La difficulté d'approvisionnement en matières premières et Rupture dans la distribution d'énergie** se placent au 2<sup>eme</sup> rang avec 9% des réponses toutes activités confondues. On la retrouve dans le BTPH (17%) et les services (14%).
- 3) **La difficulté d'accès au crédit et la difficulté d'écouler la production en raison de difficultés de transport** représentent en respectivement 7% et 3% des réponses toutes activités confondues. (Cf. détails aux tableaux des résultats).

**Par régions géographiques** : on constate un recul de l'indice de confiance dans la région Centre d'un point (-4 en décembre 2018 à -5 en janvier 2019), ainsi que la région Ouest de 10 points (-4 en décembre 2018 à -10 en janvier 2019). Alors que l'indice de confiance dans la région Est s'est amélioré de 2 points (-5 en janvier 2019 contre -7 en décembre 2018).

### 3 – Intitulé des questions

Le sondage mensuel comporte 15 questions. Chaque question propose trois types de réponses (négatif, neutre, positif) et, dans certains cas une possibilité de non-réponse (ne sait pas ou non concerné).

Q1- Evolution du climat économique général (3 derniers mois)

Q2A - Evolution du niveau de production dans l'entreprise (3 derniers mois)

Q2B - Evolution du niveau de production dans le secteur d'activité (3 derniers mois)

Q3 - Tendances du niveau de production dans l'entreprise (3 prochains mois)

Q4 - Evolution du niveau des prix d'achat (3 derniers mois)

Q5 - Evolution du niveau des prix d'achat (3 prochains mois)

Q6 - Evolution du niveau des prix de vente (3 derniers mois)

Q7 - Evolution du niveau des prix de vente (3 prochains mois)

Q8 - Evolution du niveau d'emploi dans l'entreprise (3 derniers mois)

Q9 - Evolution du niveau d'emploi dans l'entreprise (3 prochains mois)

Q10 - Taux d'utilisation actuel des moyens de production

Q11- Niveau actuel des commandes locales

Q12 - Niveau actuel des commandes de l'étranger

Q13 - Niveau actuel des stocks de produits fabriqués par rapport à la normale

Q14 - Niveau actuel des commandes aux fournisseurs par rapport à la normale

### 4 – Résultats

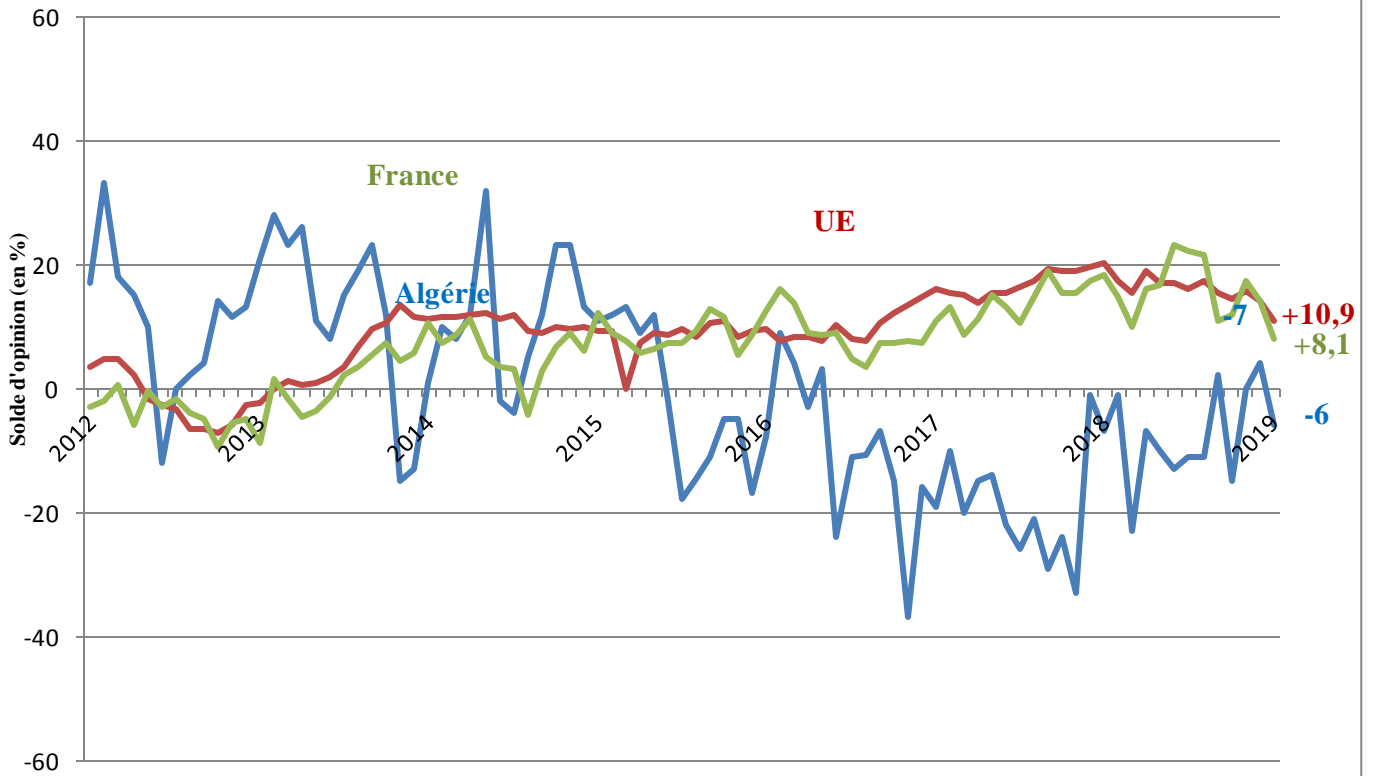
Le tableau des résultats ci-dessous donne les *soldes des opinions positives et négatives*.

L'indice de confiance des Chefs d'entreprise est la moyenne des niveaux aux questions 3, 11 et 13.

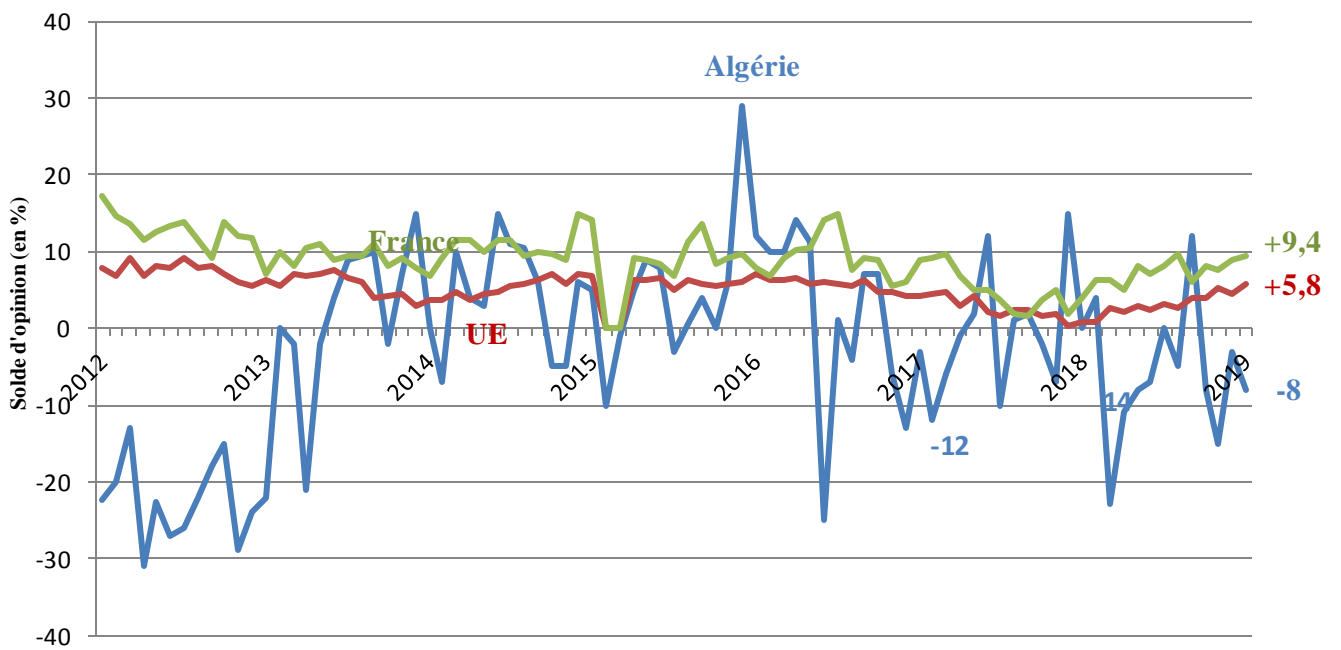
L'indice synthétique de toutes les réponses est toujours publié. Les indices sectoriels ou régionaux ne sont publiés que si un taux de réponse significatif est observé.

Indices	Questions														
	1	2A	2B	3	4	5	6	7	8	9	10	11	12	13	14
<b>Global</b>															
<b>-9</b>	-22	-6	-14	-6	40	47	5	11	-12	0	-34	-29	-57	-8	-22
Sectoriel: <b>Industries agro-alimentaires</b>															
<b>0</b>	-25	0	-13	0	38	63	25	13	13	13	-38	-50	-50	-50	0
Sectoriel : <b>Autres industries</b>															
<b>-9</b>	-13	4	-5	0	52	52	0	9	-9	0	-30	-17	-65	8	-29
Sectoriel : <b>Services</b>															
<b>-7</b>	-17	-8	-13	-8	32	27	-8	4	-20	-12	-36	-28	-52	-14	-14
Sectoriel : <b>Bâtiment, Travaux publics, Hydraulique</b>															
<b>-22</b>	-56	-33	-44	-22	33	67	33	33	-22	22	-33	-44	-56	0	-38
Régional : <b>Centre</b>															
<b>-5</b>	-18	3	-6	-8	50	48	6	6	-8	0	-31	-17	-53	-11	-11
Régional : <b>Ouest</b>															
<b>-14</b>	-33	-17	-27	-17	8	27	0	33	-33	0	-58	-58	-75	-33	-56
Régional : <b>Est</b>															
<b>-5</b>	-14	-7	-14	21	36	46	7	14	0	7	-14	-29	-50	9	-25

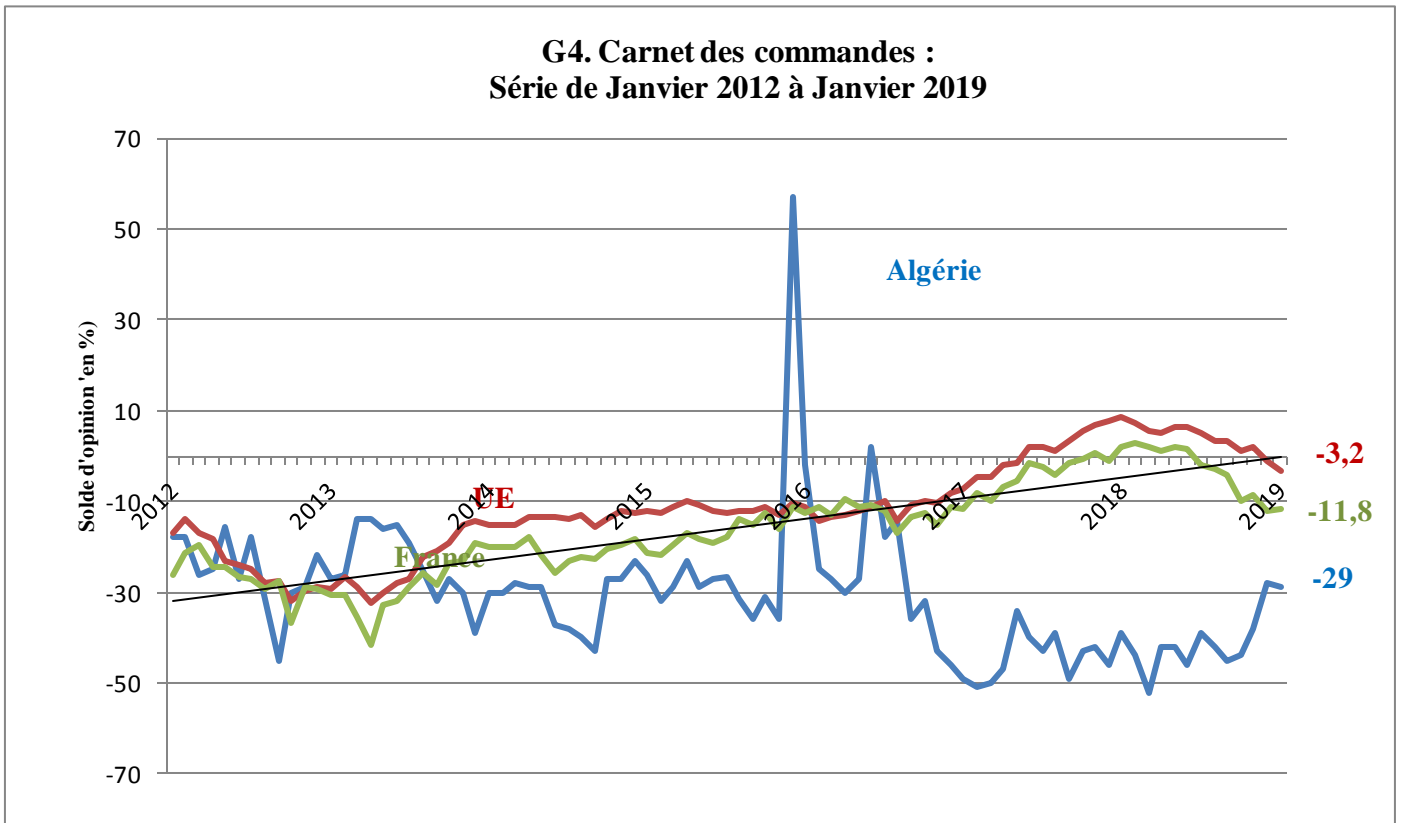
**G2. Perspectives de production à trois mois :**  
Série de Janvier 2012 à Janvier 2019



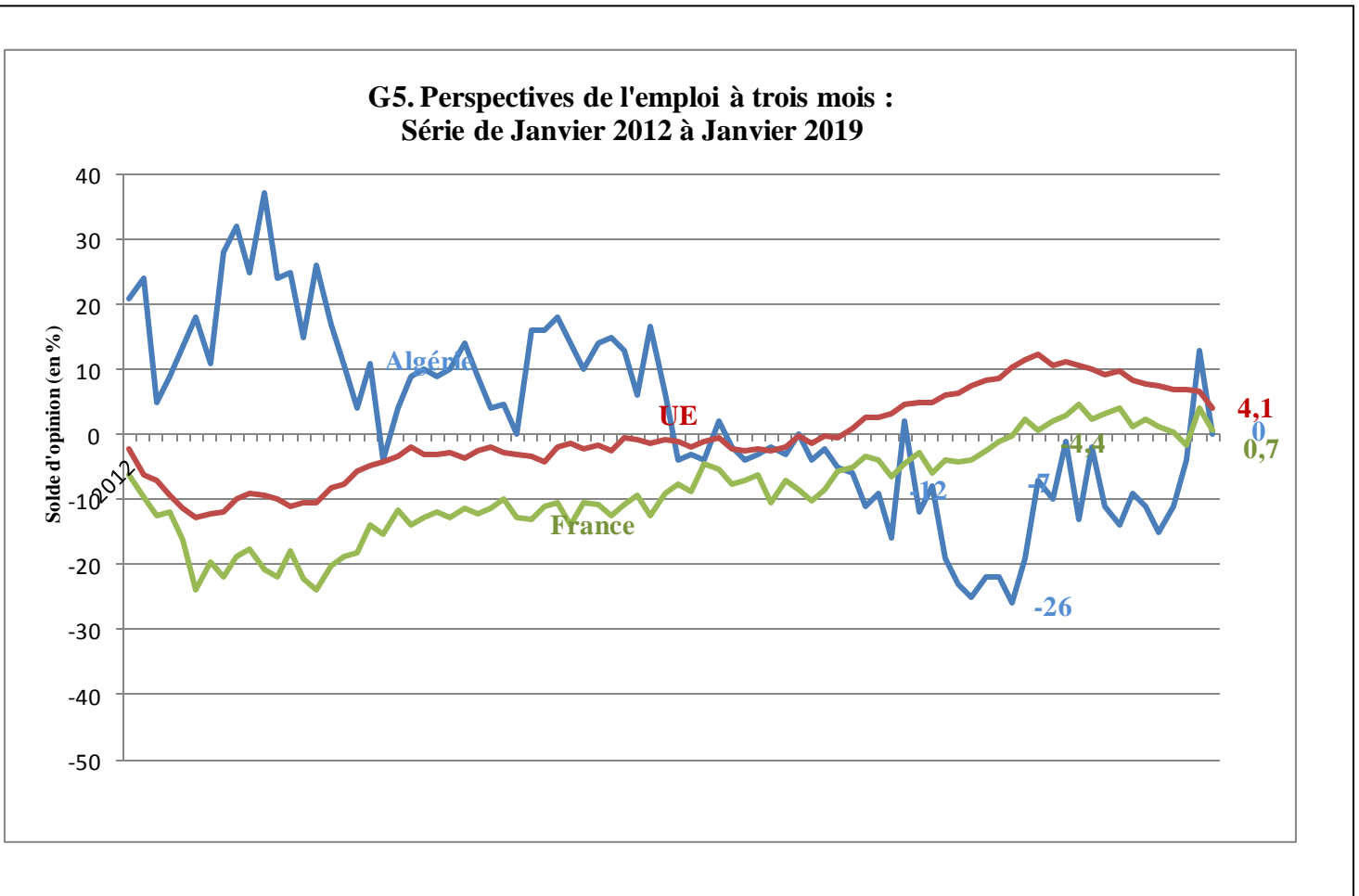
**G3. Niveau des stocks :**  
Série de Janvier 2012 à Janvier 2019



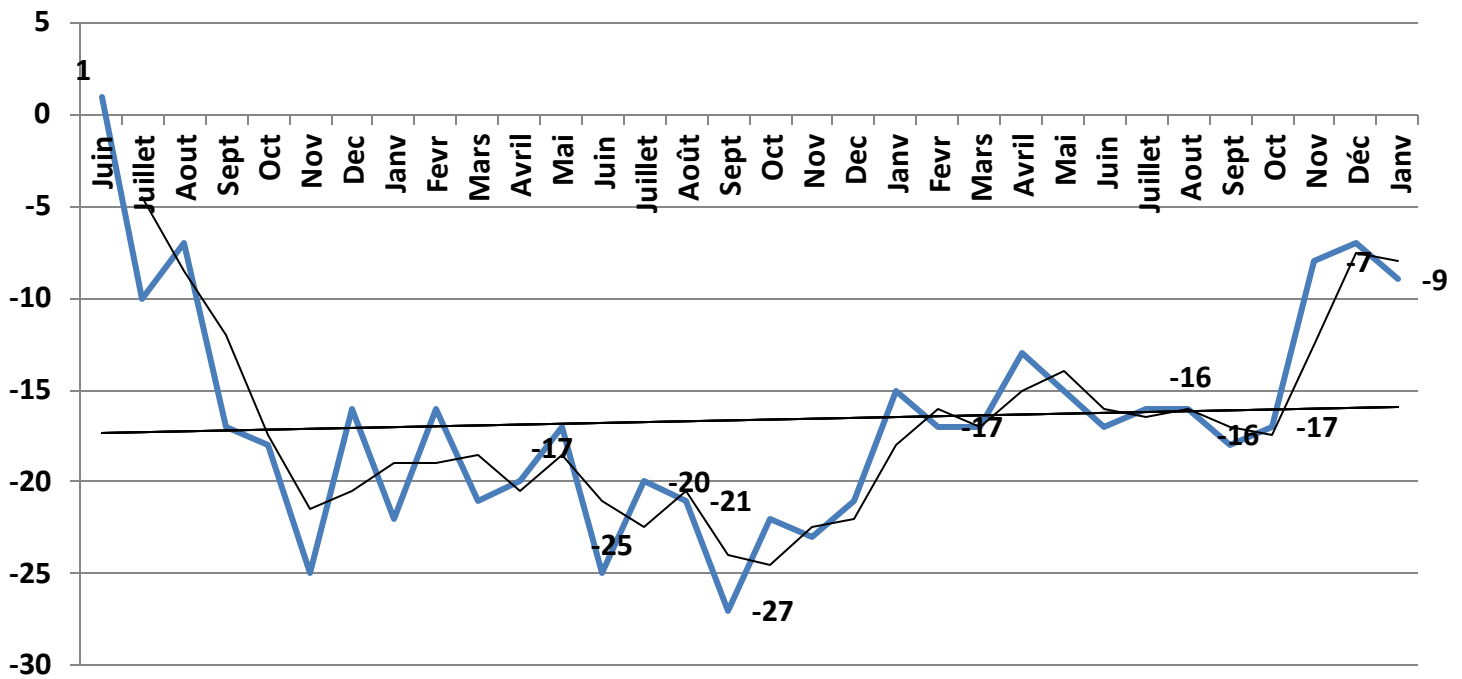
**G4. Carnet des commandes :**  
Série de Janvier 2012 à Janvier 2019



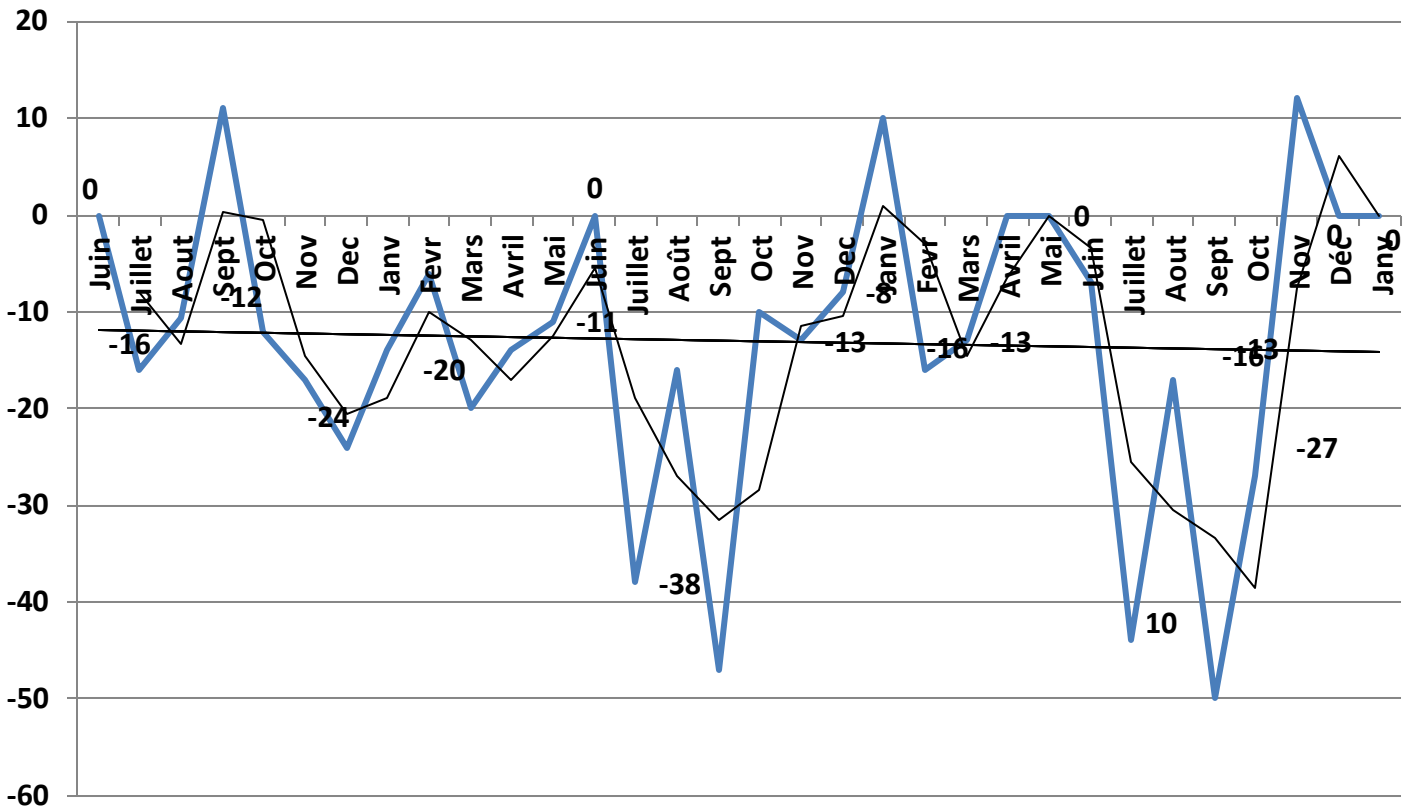
**G5. Perspectives de l'emploi à trois mois :**  
Série de Janvier 2012 à Janvier 2019



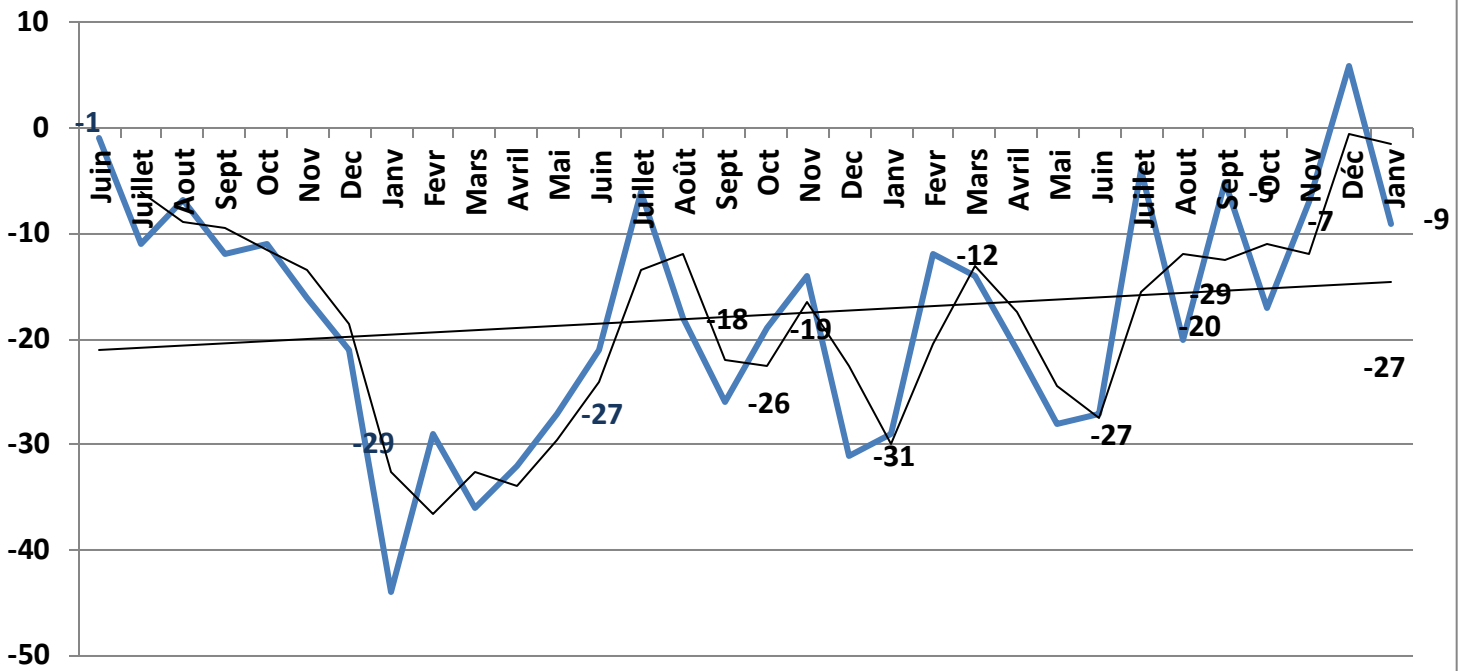
**G6. Evolution et tendance de l'Indice global (toutes activités économiques)  
de Juin 2016 à Janvier 2019**



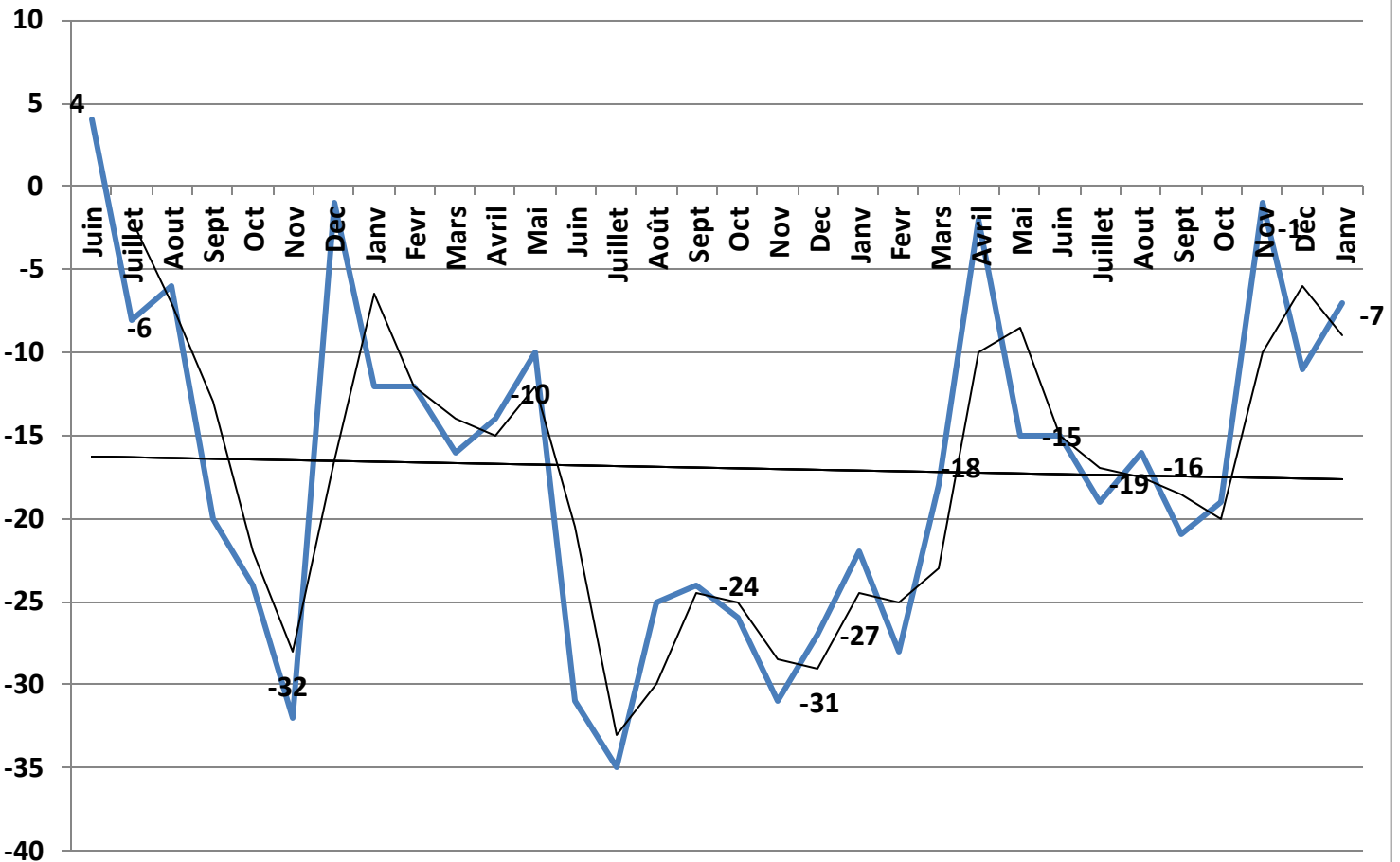
**G7. Evolution et tendance de l'Indice des IAA  
de Juin 2016 à Janvier 2019**



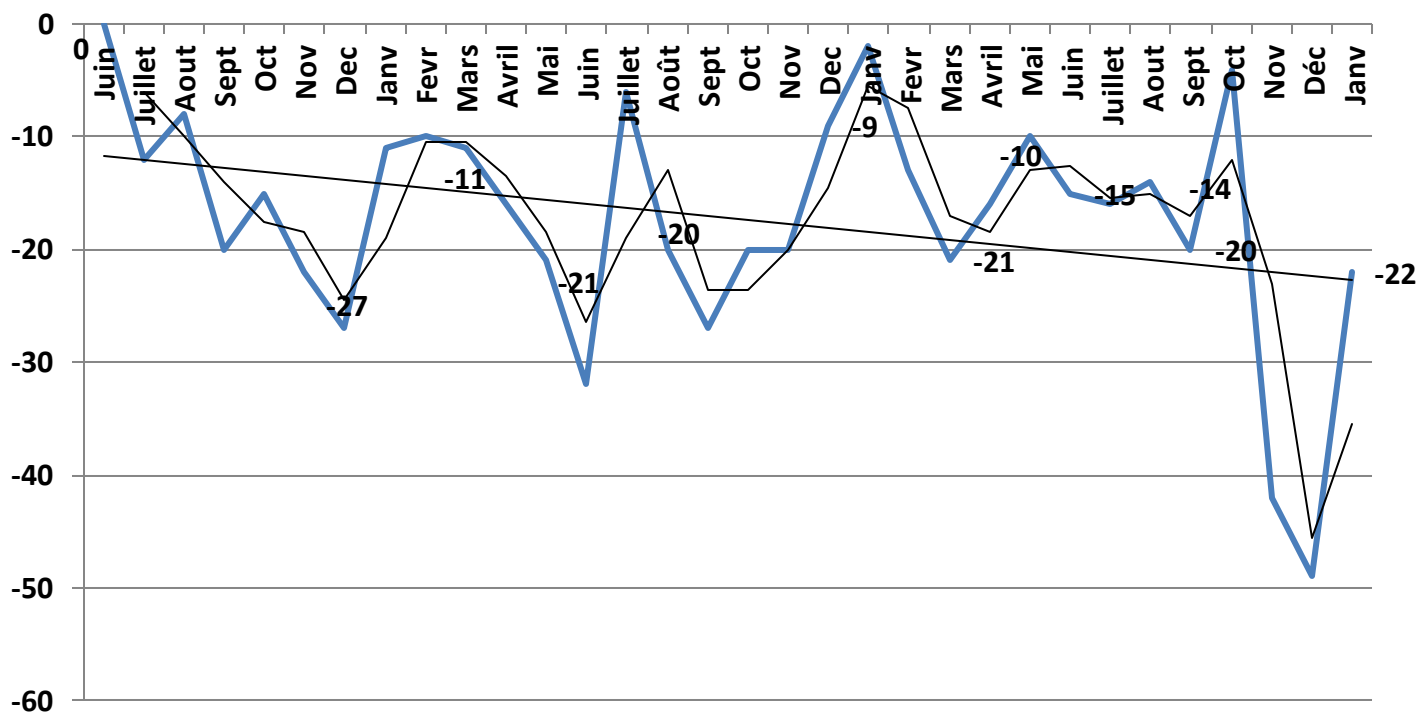
**G8.Evolution et tendance de l'Indice des industries (hors Agro-alimentaires)  
de Juin 2016 à Janvier 2019**



**G9.Evolution et tendance de l'Indice des Services  
de Juin 2016 à Janvier 2019**



**G10. Evolution et tendance de l'Indice du BTPH  
de Juin 2016 à Janvier 2019**

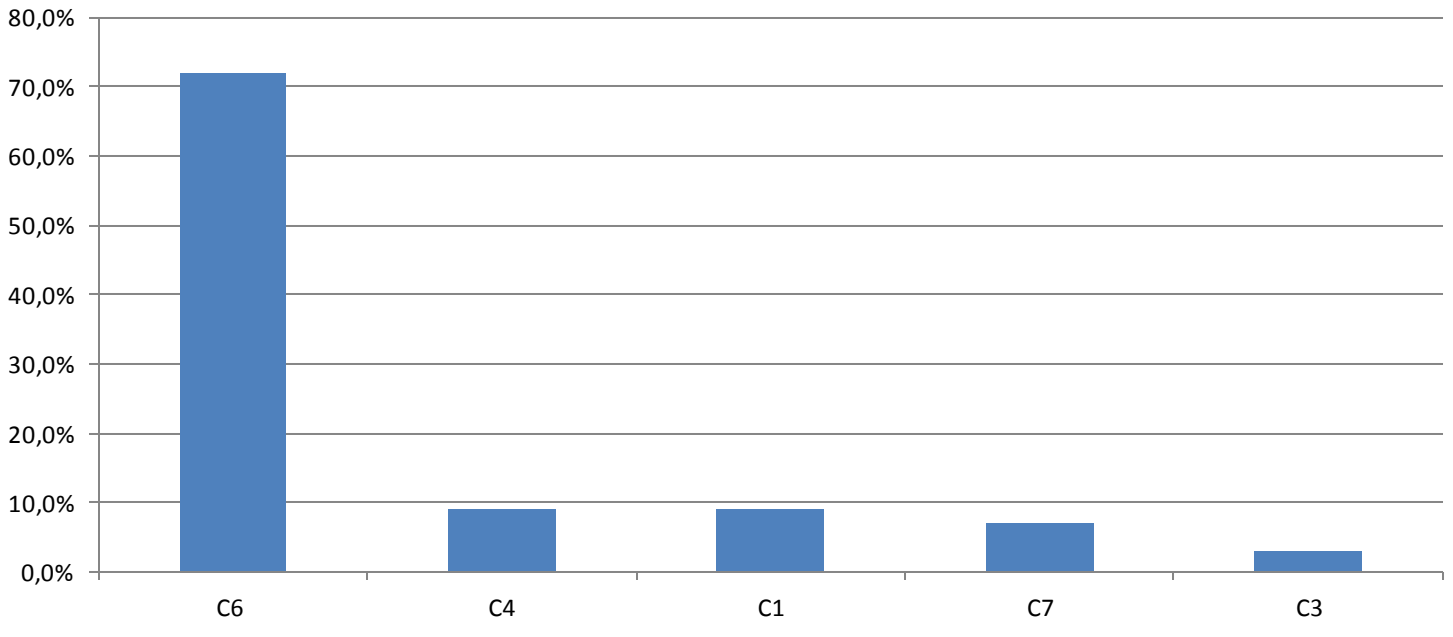


**T1 Répartition des réponses selon les contraintes et les secteurs d'activité (en %)**

<b>Secteurs d'activité économique</b> <b>Contraintes</b>	<b>Services</b>	<b>Industries (Hors IAA)</b>	<b>BTPH</b>	<b>IAA</b>	<b>Ensemble des secteurs</b>
C6 Difficulté de recouvrement des créances	65,0%	92,0%	50,0%		72,0%
C4 Difficulté d'approvisionnement en matières premières	14,0%		17,0%		9,0%
C1 Rupture dans la distribution d'énergie	14,0%		17,0%		9,0%
C7 Difficulté d'accès au crédit	7,0%	8,0%			7,0%
C3 Difficulté d'écouler la production en raison de difficultés de transport			17,0%		3,0%
<b>Total</b>	<b>100,0%</b>	<b>100,0%</b>	<b>100,0%</b>	<b>0%</b>	<b>100%</b>
<b>Total des réponses par secteur (toutes contraintes confondues)</b>	<b>39,0%</b>	<b>35,0%</b>	<b>14,0%</b>	<b>12,0%</b>	<b>100%</b>



**G11 Répartition des réponses selon les contraintes (Tous secteurs confondus)**



**G12 Répartition des réponses selon les contraintes et les secteurs d'activité économique**

